

[illegible]

OBSERVAÇÕES:

- SALVO INDICAÇÃO EM CONTRÁRIO, PREVER CONTRAFLECHA DE 1/400 DO VÃO DA PEÇA.

- QUANDO NÃO COTADA A DISTÂNCIA ENTRE UMA DAS FACES DA VIGA E A DO PILAR NO QUAL ELA SE APOIA, ISTO INDICA QUE SEUS EIXOS EJOI PELO MENOS UMA DE SUAS FACES SÃO COINCIDENTES.

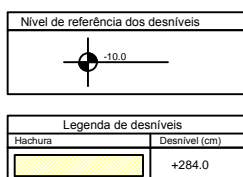
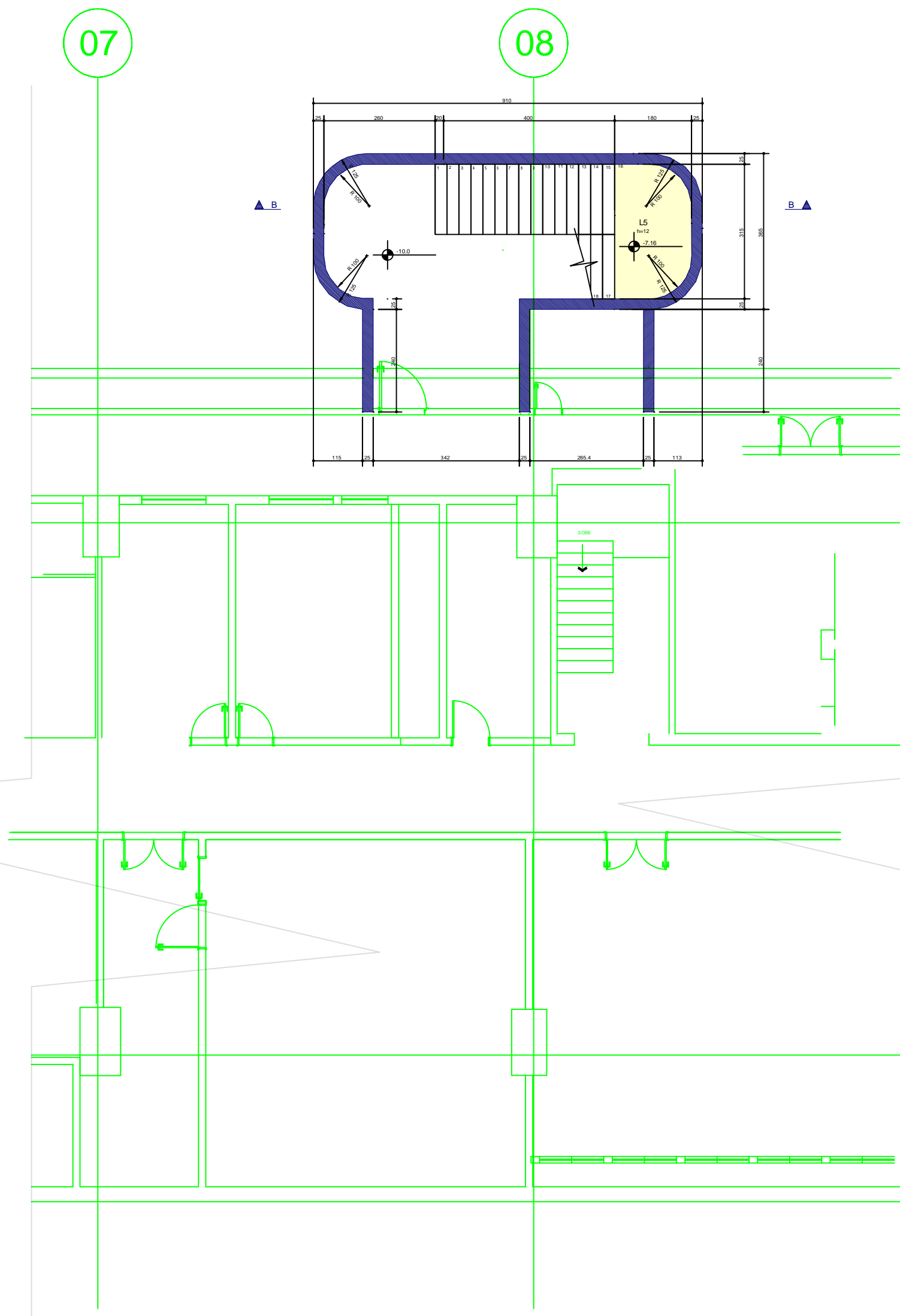
ARMADURAS PASSIVAS (CA50 E CA60):				
LAJES(*)				(*)QUANDO SUJEITOS A PROTENSÃO:
ARMADURA NEGATIVA	2,0 cm	BLOCOS/SAPATAS:	3,0 cm	
ARMADURA POSITIVA	2,0 cm	CORTINAS/MUROS:	3,0 cm	
ESCADAS:	2,0 cm	PILARES:	2,5 cm	LAJES:
VIGAS(*)		RESERVATÓRIOS:		ARMADURA NEGATIVA
VIGAS DE BALDRAME	3,0 cm	LAJE DA TAMPA	4,0 cm	ARMADURA POSITIVA
DEMAIS VIGAS	2,5 cm	PAREDES E LAJE DO FUNDO	3,0 cm	VIGAS
				3,0 cm

CONCRETO: $f_{ck} = 25$ MPa

7		
6		
5		
4		
3		
2		
1		
0	19/12/2014	EMIÇÃO INICIAL
REVISÃO	DATA	MODIFICAÇÕES

Origem: EDIFÍCIO SEDE DOS MINISTÉRIOS DAS MINAS E ENERGIA ESPLANADA DOS MINISTÉRIOS - BLOCO 1º	
Assunto: FORMAS 2º SUBSOLO ÚNICO	
Cliente: MINISTÉRIO DAS MINAS E ENERGIA	<div style="border: 1px solid black; padding: 5px; text-align: center;"> Desenhos: </div>
Fase: BÁSICO	Escala: 1:75
Arquivo: 6038-EST-PB-006_02+1-2SUB-R00	
EST 006/2021	
<div style="display: flex; justify-content: space-between; align-items: center;"> <div style="text-align: center;"> GABINETE <small>DE PLANEJAMENTO E GESTÃO DE OBRAS</small> www.engerhinterlandpda.com.br contato@engerhinterlandpda.com.br </div> <div style="text-align: right;"> <small>RESPONSÁVEL TÉCNICO:</small> ENG. EDUARDO ANDRE BOTT <small>CREA: 506.846334-SP</small> </div> </div>	

119/84 ESTA PLANTA SOMENTE PODERÁ SER UTILIZADA SE PLOTADA
COM ORDA A PARTIR DE UM ARQUIVO NO FORMATO PDF OU DWG

[illegible]