

- VER ORIENTAÇÕES SOBRE AS CARGAS NAS FUNDAÇÕES, DETALHES, GERENCIAR E INFORMAÇÕES SOBRE O PROJETO E/OU ALVENARIA ESTRUTURAL NA PLANTA 10, QUE DEVE SER SEMPRE CONSULTADA COMO REFERÊNCIA.
- AS COTAS DE IMPLANTAÇÃO DA OBRA, AS COTAS E OS NÍVEIS DAS FUNDAÇÕES DEVERÃO SER VERIFICADAS E ACERTAS PELO RESPONSÁVEL TÉCNICO PELA OBRA ANTES DA EXECUÇÃO DAS MESMAS.
- RECOMENDAMOS QUE TODOS OS PONTOS NECESSÁRIOS À IMPLANTAÇÃO DE TODAS AS TORRES E PRÉDIOS ANEXOS (CASO EXISTAM, SEJAM LOCADOS E CONFERIDOS PELO RESPONSÁVEL TÉCNICO PELA OBRA ANTES DA EXECUÇÃO DAS FUNDAÇÕES.
- 4) COMO REFERÊNCIA PARA O PROJETO DE IMPLANTAÇÃO FOI UTILIZADO SOMENTE O PROJETO ARQUITETÔNICO.
- 5) AS QUANTIDADES DE MATERIAIS CONSTANTES EM CADA FRANCA SÃO INDICATIVAS, DEVENDO SER VERIFICADAS PELO RESPONSÁVEL TÉCNICO PELA OBRA TANTO PARA FINS DE ORÇAMENTO COMO PARA COMPRA DE MATERIAL.
- 6) OS CORRIMENTOS DAS ARMADURAS NAS OBRAS E OS DIÂMETROS DE CURVATURA DOS GANCHOS DEVERÃO ATENDER O PRESCRITO NOS ITENS ESPECÍFICOS DA NBR 6118.
- 7) O ESCORAMENTO E O RE-ESCORAMENTO E O CIMENTAMENTO DESTA ESTRUTURA DE CONCRETO DEVERÁ SER ORÇADO E O PROJETO ADICIONAL, ESPECÍFICO DE RESPONSABILIDADE DO EXECUTANTE DA OBRA, DEVENDO SER ELABORADO EM MARÇO DE 1998, SEM CONTAR A RESISTÊNCIA E A MATURIDADE DOS CONCRETOS SEM EXCEDER AOS CARREGAMENTOS MÁXIMOS CONSIDERADOS NO PROJETO ESTRUTURAL, DEVIDO AO RISCO DE O PROJETO DEVER SER REVISADO POR CAUSA DE AUMENTO DA CARGA DESENVOLVIDA PELO PROJETISTA ESTRUTURAL, ANTES DE SEU EMPREGO NA OBRA. ESSA ATENÇÃO DEVERÁ SER DADA PARA NÃO CAUSAR CARGUMENTOS INADEQUADOS NEM TAMPOUCO SUBMETTER O CONCRETO A AÇÕES DESENVOLVIDAS, O QUE PODERIA AUMENTAR SIGNIFICATIVAMENTE AS DEFORMAÇÕES LÍNEARES ATRAPALHADAS PELA ESTRUTURA.
- 8) A EXECUÇÃO DO ESCORAMENTO DO RE-ESCORAMENTO E DO CIMENTAMENTO DEVESE REPETIR ABRIL 1999, BEM COMO O PROJETO ESPECÍFICO ACIMA MENCIONADO.
- 9) CASO NECESSÁRIAS, SERÃO INDICADAS NAS PLANAS EXECUTIVAS JUNTAS DE RESPOSTA PARA MINIMIZAR A FIBRISMAÇÃO DA ESTRUTURA.
- 10) DEVERÁ EXISTIR PROJETO DAS VEDAÇÕES QUE DEFINA A EXTENSÃO EFETIVA E A POSIÇÃO DE JUNTAS DE VEDAÇÃO, DEVIDO À NECESSIDADE DE SE CONSIDERAREM OS NÍVEIS TOLERÁVEIS E OS EFEITOS DE VARIAÇÃO TÉRMICA E/OU DE RETRAÇÃO DA ESTRUTURA.
- 11) DEVER SER PREVISTAS MEDIDAS ESPECIAIS DE ADEQUAÇÃO PARA REVESTIMENTOS DE FACHADA, CONSIDERANDO A LARGA POROSIDADE DO CONCRETO UTILIZADO.
- 12) COMO A EDIFICAÇÃO ESTIVER SUJEITA A EMPULSOS LATERAIS E ADEQUAMENTO DECORANTES DAS CONTEJNEDORES (MÓDIO DE ABERTURA, CORTINAS OU PAREDES FRAGMATA QUE SE APOIAM NA ESTRUTURA) E MESMA TAMBÉM SEJA SUJEITA A DANO DE QUAQUILHO, DEVE-SE CONSIDERAR ALGO DENTRO DESTAÇÃO CONFORME O PROJETO GERAL NA PLANTA 10.
- 13) A ESTRUTURA DE CONCRETO DEVE SER DISPONÍVEL PARA TRAB (TEMPO REQUERIDO DE RESISTÊNCIA AO FOGO) DE 120 MINUTOS, REDUZIDOS PARA 90 MINUTOS CONFORME MÉTODO DE TESTE EQUIVALENTE EM CONFORMIDADE COM O PROJETO DE DETALHAMENTO, DEVIDO À NECESSIDADE DE ATENDER TODAS AS MEDIDAS NAS ESTRUTURAS NECESSÁRIAS PARA GARANTIR ESTE ENQUADRAMENTO PARA AS EDIFICAÇÕES/OBJETO DESTES PROJETOS TODOS OS PAVIMENTOS DEVERÃO SER CONSTRUÍDOS DE MODO A REPRESENTAR JUNTAS COM FOGO ESPECIAL, ALÉM DAQUELAS DEBILITADAS POR CAUSAS DE VERTICIDADE (TORRES, TORRES-SHAPED), TODOS OS ELEMENTOS DE CONCRETO (EXCETO PAREDES DE CONCRETO) DEVERÃO SER REVESTIDOS COM FORMA DE GESSO, DEVIDO À NECESSIDADE DE ATENDER AOS REQUISITOS DE PROTEÇÃO CONTRA O FOGO, O PROJETO DEVERÁ DEVER APRESENTAR ADEQUADA A TRACÇÃO CONFORME NBR13028, MAIOR OU IGUAL, A 0,20MPa. CASO ESTAS PREMISSAS NÃO SE VERIFIQUEM O PROJETO DA ESTRUTURA DEVE SER COMUNICADO ANTES DA APROVAÇÃO DAS PLANAS EXECUTIVAS PARA ADEQUAÇÃO DO PROJETO DE DETALHAMENTO DA OBRA PARA A MESMA.
- 14) A EXECUÇÃO E IMPLANTAÇÃO DAS ARMADURAS DE REFORÇO DOS FUNDOS E SUCLOS, PREVIOS NEM REFORÇAMENTOS ESTRUTURAIS, NECESSÁRIOS À PASSAGEM DE TUBULOS E INSTALAÇÕES, DEVERÃO SER ELABORADOS A NBR 6118, EM ESPECIAL, AOS ITENS 13.2.5 E 21.3.2, O RESPONSÁVEL TÉCNICO PELA OBRA DEVERÁ VERIFICAR NOS PROJETOS DAS DADAS DISCIPLINAS A EXISTÊNCIA DE OUTRAS FURACAS E SUCLOS, ALÉM DOS INDICADOS NO PROJETO DE DETALHAMENTO, SE NECESSÁRIO, O PROJETO ESTRUTURAL, SOBRE A PLANTAS DE PLANTAS DE REFORÇOS ADICIONAIS.
- 15) O DETALHAMENTO DOS REFORÇOS MENCIONADOS NO ITEM ANTERIOR, BEM COMO DE MISULAS, CONSOLES E OUTROS ELEMENTOS ESPECIAIS PODERÁ ESTAR REPRESENTADO EM PLANTA A PARTE, DEVENDO SER CONSULTADA PREVENTIVAMENTE A INCOMPETÊNCIA E MONTAGEM DA ARMAÇÃO.
- 16) OS VOLUMES DE CONCRETO INDICADOS NAS PLANAS DE FUNDOS, REFEREM-SE AOS ELEMENTOS DE UM PAVIMENTO, E OS VOLUMES DE CONCRETO INDICADOS NAS PLANAS DE SUCLOS, REFEREM-SE AOS ELEMENTOS REPEREM-SE AOS ELEMENTOS CONCRETOS EM CLADA UMA DELAS.
- 17) DISPOR TELA DE PROTEÇÃO NOS BURACOS DAS LAJES, PARA EVITAR QUAQUILHAS DURANTE A EXECUÇÃO DA OBRA.
- 18) VERIFICAR DOTAÇÃO, NÚMERO DE BARRAS, DIÂMETROS E COMPRIMENTOS DAS ESPERAS DOS PLARES NAS PLANAS DE DETALHAMENTO DESEUS ELEMENTOS.
- 19) QUALQUER MODIFICAÇÃO, DÚVIDA OU DIVERGÊNCIA ENTRE DADOS TÉCNICOS E/OU DESENHOS ESPECÍFICOS NAS PLANAS DEVERÁ SER IMEDIATAMENTE COMUNICADO POR ESCRITO AO PROJETISTA ESTRUTURAL.
- 20) O RESPONSÁVEL TÉCNICO PELA OBRA DEVERÁ LEVANTAR EM CONTA TODAS AS CARACTERÍSTICAS DESTA PROJETO ESTRUTURAL, IDENTIFICAR E ADOTAR AS EVENTUAIS MEDIDAS NECESSÁRIAS AO ATENDIMENTO DOS REQUISITOS E CRITÉRIOS DE DESENHAMENTO (TEMPORO, ACUSTICO, ETC.) DA EDIFICAÇÃO DA PROPOSTA, DEVIDO AO RISCO DE O PROJETO DEVER SER REVISADO POR CAUSA DE AUMENTO DA CARGA DESENVOLVIDA PELO PROJETISTA ESTRUTURAL, ANTES DE SEU EMPREGO NA OBRA. ESSA ATENÇÃO DEVERÁ SER DADA PARA NÃO CAUSAR CARGUMENTOS INADEQUADOS NEM TAMPOUCO SUBMETTER O CONCRETO A AÇÕES DESENVOLVIDAS, O QUE PODERIA AUMENTAR SIGNIFICATIVAMENTE AS DEFORMAÇÕES LÍNEARES ATRAPALHADAS PELA ESTRUTURA.

OBSERVAÇÕES:

- SALVO INDICAÇÃO EM CONTRÁRIO, PREVER CONTRAFLECHA DE 1/400 DO VÃO DA PEÇA.

- QUANDO NÃO COTADA A DISTÂNCIA ENTRE UMA DAS FACES DA VIGA E A DO PILAR NO QUAL ELA SE APOIA, ISTO INDICA QUE SEUS EIXOS EJOI PELO MENOS UMA DE SUAS FACES SÃO COINCIDENTES.

RMADURAS PASSIVAS (CA50 E CA60):

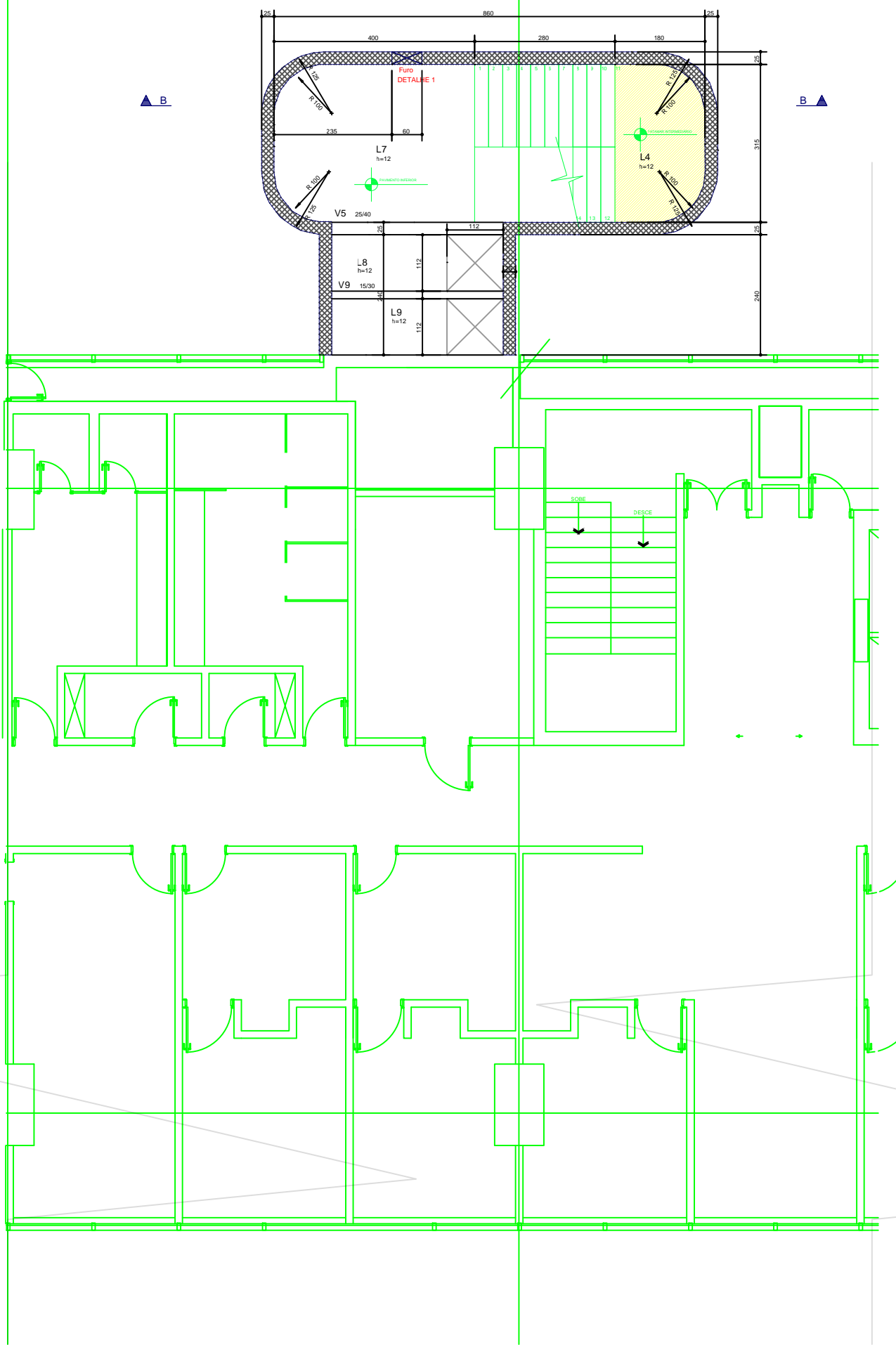
CONCRETO: $f_{ck} = 25$ MPa

7		
---	--	--

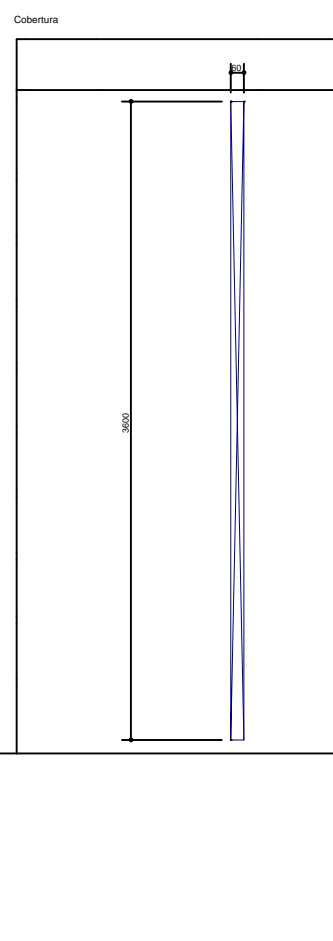
PRO-UTERO FERTILIZATION

[illegible]

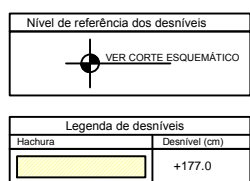
ESTA PLANTA SÓLO PODERÁ SER UTILIZADA SE PILOTADA



Corte esquemático



DETAIL HE



Year	1992	1993	1994	1995
01	3	2.08		
02	2	2.06		
03	7	0.29		
04	5	0.30		
05	8	0.43		
06	178	0.85		
07	232	0.61		
08	178	0.55		
09	8	3.60		
10	252	0.13		
11	4	3.06		
12	160	0.16		
13	240	0.20		
14	51	0.29		
15	12	0.30		
16	180	0.15		
17	96	0.23		
18	6	3.06		
19	253	0.15		
20	1	3.06		
21	172	0.50		
22	178	0.80		
23	180	0.11		
24	7	0.29		
25	130	0.20		
26	10	0.12		
27	250	0.12		
28	180	0.13		
29	18	0.05		
30	12	0.30		
31	16	0.16		
32	250	0.10		
33	56	0.10		
34	30	2.08		
35	268	1.16		
36	16	0.10		