

PLANEJAMENTO ESTRATÉGICO PARTICIPATIVO



MINISTÉRIO DE
MINAS E ENERGIA



APRESENTAÇÃO PELO MINISTRO

ALEXANDRE SILVEIRA





O Ministério de Minas e Energia (MME) está comprometido com uma abordagem inovadora e participativa na condução de suas estratégias para garantir o desenvolvimento sustentável do setor energético e mineral no Brasil. O Planejamento Estratégico Participativo do MME é uma iniciativa proativa para alinhar os objetivos do Ministério com as diretrizes do governo e anseios da sociedade, especialmente no que diz respeito à transição energética justa e inclusiva e ao combate à pobreza energética. Defendo que o planejamento estratégico é uma ferramenta fundamental para direcionar e coordenar as ações do MME, proporcionando uma visão clara do futuro e delineando os caminhos para alcançá-lo. Trata-se de um processo dinâmico que envolve a participação ativa de diversas partes interessadas, promovendo a transparência e a eficácia na gestão de políticas públicas. Com o planejamento estratégico, teremos a capacidade de antecipar desafios, identificar oportunidades e estabelecer metas realistas. Ao adotar uma abordagem participativa, o MME busca incorporar diferentes perspectivas, expertise e experiências, enriquecendo assim as estratégias delineadas e promovendo a legitimidade das ações propostas. Nosso Ministério reconhece a importância crucial da transição energética justa e inclusiva para promover um modelo sustentável e resiliente. Sendo assim, o Planejamento Estratégico Participativo concentra

esforços na diversificação da matriz energética, estimulando fontes limpas e renováveis. A busca por soluções inovadoras e a promoção da eficiência energética estão no cerne das estratégias delineadas, visando atender às demandas presentes sem comprometer as gerações futuras. Consciente da necessidade de garantir o acesso universal à energia, o MME também integra o combate à pobreza energética em seu planejamento estratégico. Ações direcionadas para ampliar o acesso a serviços energéticos essenciais em regiões mais vulneráveis são prioritárias. O fortalecimento da infraestrutura, aliado a programas sociais, visa assegurar que a energia seja um catalisador para o desenvolvimento inclusivo e justo. O Planejamento Estratégico Participativo do Ministério de Minas e Energia reflete o comprometimento em moldar um futuro energético sustentável para o Brasil. Por meio da participação ativa de diversos atores e alinhamento com as estratégias governamentais, o MME busca não apenas atender às demandas presentes, mas também pavimentar o caminho para uma sociedade mais próspera, igual e sustentável. Esse processo representa um marco significativo na condução das políticas energéticas, consolidando o MME como um agente de transformação positiva no cenário nacional.





MISSÃO

Desenvolver o setor energético e mineral brasileiro de forma segura, sustentável, justa e inclusiva



VISÃO

Ser referência nas políticas públicas de transição energética e de mineração



VALORES

- Integridade
- Inovação
- Sustentabilidade
- Transparência
- Participação Social e
- Foco no cidadão



MINISTÉRIO DE MINAS E ENERGIA
MINISTÉRIO DO TURISMO

O **MME** exerce um papel estratégico e multifacetado na gestão dos recursos energéticos e mineral do Brasil, buscando promover o desenvolvimento econômico sustentável, a segurança energética e a inclusão social. Suas decisões têm um impacto significativo no funcionamento e na evolução do setor energético e mineral do país.


**A ESTRATÉGIA DESENVOLVIDA
TEM FORTE INSPIRAÇÃO NAS
DIRETRIZES GOVERNAMENTAIS:**




VISÃO DE GOVERNO

**Um país democrático, justo,
desenvolvido e ambientalmente
sustentável, onde todas as
pessoas vivam com qualidade,
dignidade e respeito às
diversidades**





No cenário contemporâneo, o planejamento estratégico assume um papel fundamental na construção de um país que se propõe a ser democrático, justo, desenvolvido e ambientalmente sustentável. A visão delineada pelo governo de estabelecer um ambiente onde todas as pessoas possam viver com qualidade, dignidade e respeito às diversidades reflete uma aspiração coletiva por uma sociedade inclusiva e equitativa. Nesse contexto, o planejamento estratégico emerge como um instrumento essencial para direcionar ações, políticas e recursos de maneira coordenada, assegurando que os objetivos delineados sejam alcançados de maneira eficaz e sustentável.



A Gestão Estratégica é uma forma de se pensar a gestão das organizações num mundo dominado pela turbulência e incerteza. Orienta-se também pela lógica do pensamento estratégico e é caracterizada como um processo de ação gerencial que pretende assegurar à organização um senso de direção, continuidade a médio e longo prazo, sem prejuízo de sua flexibilidade e agilidade nas ações cotidianas.

O Mapa Estratégico é uma ferramenta de comunicação que auxilia as organizações a traduzirem sua estratégia em objetivos que direcionam o comportamento e o desempenho de todos.

Recentemente foi elaborado o novo Mapa Estratégico do MME que é fruto do trabalho dos técnicos das diversas áreas deste Ministério e **de atores sociais** e teve como premissa apresentar uma visão integrada da atuação do Ministério.



ESTRATÉGIA DO MME



MAIS CRESCIMENTO

Coordenar o crescimento da infraestrutura do setor energético e mineral ao crescimento da economia brasileira e entrega de energia e minerais com qualidade e continuidade ao consumidor final, dentro de um contexto de sustentabilidade socioambiental, segurança e de preços e tarifas.



MAIS EFICIÊNCIA

Aumentar a eficiência no setor energético e mineral é essencial para otimizar o uso de recursos, reduzir custos e minimizar impactos ambientais. Implementar políticas e programas que incentivem a eficiência energética em diversos setores, incluindo indústria, transporte e residências, visando reduzir o consumo de energia e os impactos ambientais associados.



PROTEÇÃO AO MEIO AMBIENTE

O Ministério de Minas e Energia do Brasil desempenha um papel preponderante na gestão dos recursos naturais do país, especialmente no que diz respeito à exploração e produção de energia e minerais. Nesse enfoque são estratégias do MME: Desenvolver práticas de gestão sustentável para as atividades de mineração e exploração de recursos naturais, minimizando os impactos ambientais, sociais e econômicos negativos. Promover o desenvolvimento e a expansão de fontes de energia renovável, como solar, eólica, biomassa e hidrelétrica, para reduzir a dependência de combustíveis fósseis e mitigar as emissões de gases de efeito estufa.



MAIS SEGURANÇA

Garantir a segurança energética e mineral é essencial para a estabilidade econômica, a independência nacional e a sustentabilidade a longo prazo. A segurança de barragens ressalta também a importância de gerenciar os riscos associados ao armazenamento de resíduos líquidos provenientes da atividade mineradora, garantindo a integridade das estruturas e a proteção ambiental. Ambos os conceitos são críticos para o desenvolvimento econômico, a segurança nacional e a qualidade de vida.



MAIS JUSTIÇA SOCIAL

Garantir que os benefícios econômicos sejam distribuídos de maneira justa entre a indústria, o governo e as comunidades locais. Contribuir para o desenvolvimento de infraestrutura social, como escolas, hospitais e estradas, que beneficiem diretamente as comunidades locais.



MENOS POBREZA

Melhorar as condições de acesso aos serviços de energia, como eletricidade para iluminação, aquecimento, refrigeração, e outras formas de energia para o uso domésticos essenciais.

A privação de energia não apenas prejudica os serviços essenciais nos lares, mas também obstaculiza o progresso individual e coletivo, tais como o acesso à educação formal e à informação, à saúde, ao entretenimento.



MAIS PARTICIPAÇÃO SOCIAL

Aumentar a participação da sociedade civil e a escuta aos movimentos sociais, tem como propósito de formular, estimular, ampliar e democratizar as discussões, por meio de uma relação de diálogo entre o Ministério de Minas e Energia e as demais organizações, como os movimentos sociais, organizações da sociedade civil, academia, setor produtivo e outros agentes governamentais, na construção e aprimoramento da políticas públicas sob condução do MME.





DESCRIÇÃO DOS DIRECIONADORES ESTRATÉGICOS

MISSÃO

Desenvolver o setor energético e mineral brasileiro de forma segura, sustentável, justa e inclusiva.

O setor mineral e o energético desempenham papéis fundamentais na economia brasileira, influenciando não apenas o crescimento econômico, mas também a criação de empregos, a geração de renda e o desenvolvimento de infraestrutura. A abordagem sustentável nesses setores é indispensável para garantir que os benefícios sejam duradouros e em consonância com as preocupações ambientais e sociais. As iniciativas estratégicas devem garantir que as práticas de exploração e produção de energia e minerais no Brasil sejam realizadas com altos padrões de segurança, minimizando riscos para trabalhadores e comunidades. Simultaneamente, busca-se promover a sustentabilidade, enfatizando a utilização de recursos de forma responsável e a redução do impacto ambiental. Além disso, a inclusão social é um pilar essencial, visando assegurar que os benefícios do desenvolvimento desses setores sejam compartilhados de forma justa e equitativa pela sociedade, contribuindo para o desenvolvimento socioeconômico do país.

VISÃO

Ser referência nas políticas públicas de transição energética e de mineração.

Liderar e inovar no desenvolvimento e implementação de estratégias que orientem o Brasil para um futuro energético mais sustentável e responsável. O foco está em promover uma transição para fontes de energia renováveis e menos poluentes, além de adotar práticas de mineração que respeitem os padrões ambientais e sociais mais elevados. Ao aspirar ser um modelo neste campo, o MME busca influenciar positivamente outros setores, posicionando o Brasil como um líder global em sustentabilidade e inovação no setor energético e de mineração.

VALORES

Integridade, Inovação, Sustentabilidade, Transparência, Participação Social e Foco no cidadão.

- ♦ **Integridade:** Comprometimento com a ética, honestidade e responsabilidade em todas as atividades e interações, assegurando a confiança pública na gestão do setor energético e mineral.
- ♦ **Inovação:** Busca constante por soluções criativas e eficientes, fomentando o uso de tecnologias avançadas e práticas inovadoras para enfrentar desafios contemporâneos.
- ♦ **Sustentabilidade:** Compromisso com o desenvolvimento que atende às necessidades atuais sem comprometer a capacidade das gerações futuras, enfatizando a importância da preservação ambiental, equilíbrio econômico e justiça social.
- ♦ **Transparência:** Dedicção à clareza e abertura na comunicação e nas tomadas de decisão, garantindo que as ações e políticas sejam acessíveis e compreensíveis para todos os stakeholders.
- ♦ **Participação Social:** Valorização da interação e colaboração com diferentes segmentos da sociedade, incluindo cidadãos, empresas e organizações, para que as políticas e decisões reflitam uma ampla gama de perspectivas e necessidades.
- ♦ **Foco no Cidadão:** Priorização das necessidades e do bem-estar dos cidadãos em todas as políticas e ações, assegurando que o desenvolvimento do setor energético e mineral contribua positivamente para a qualidade de vida de toda a população.



Estes valores refletem o compromisso do MME em promover um setor energético e mineral que seja ético, inovador, sustentável, transparente, inclusivo e centrado nas necessidades dos cidadãos brasileiros.



DESCRIÇÃO DOS OBJETIVOS

PROMOVER A EFICIÊNCIA ENERGÉTICA

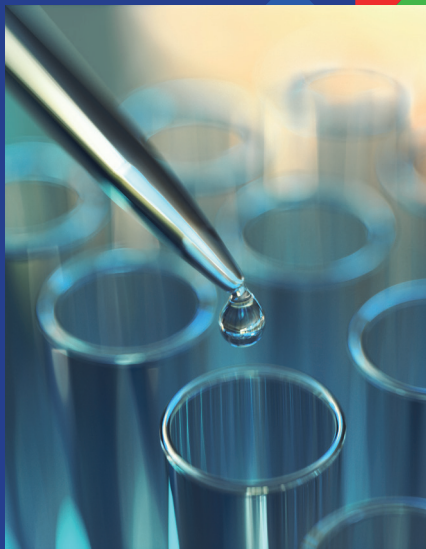
Políticas voltadas para aumentar a eficiência no uso de energia em diversos setores da sociedade, bem como a otimização de processos e sistemas para que consumam menos energia, reduzindo desperdícios e maximizando a produtividade por unidade de energia consumida. As iniciativas podem incluir a adoção de tecnologias mais eficientes, a conscientização sobre práticas de economia de energia, a renovação de infraestruturas para reduzir perdas, e incentivos para investimentos em soluções de baixo consumo energético. Essa abordagem visa não apenas à economia de custos, mas também à diminuição do impacto ambiental associado à geração e uso de energia.

PROMOVER O DESENVOLVIMENTO SUSTENTÁVEL E A SEGURANÇA OPERACIONAL

Integração de práticas sustentáveis em termos ambientais, sociais e econômicos nas atividades do setor de minas e energia, assegurando simultaneamente a segurança e eficiência dessas operações. Este objetivo abrange o incentivo a adoção de tecnologias e métodos que reduzam o impacto ambiental produzido pelo setor energético e mineral, a promoção de uma cultura de responsabilidade social corporativa e a implementação de normas rigorosas de segurança para proteger tanto os trabalhadores quanto o meio ambiente. O Ministério busca, assim, equilibrar o desenvolvimento e inovação com a conservação de recursos naturais e a proteção de todas as partes interessadas nas atividades de minas e energia.

GARANTIR A SEGURANÇA ENERGÉTICA E ESTIMULAR O APROVEITAMENTO MINERAL

Implementação de políticas e práticas destinadas a garantir um suprimento estável e confiável de energia, ao mesmo tempo em que se incentiva a exploração e o uso responsável dos recursos minerais. Inclui a diversificação das fontes de energia, o desenvolvimento de infraestrutura energética resiliente, a promoção de tecnologias inovadoras na extração e processamento mineral, e a adoção de medidas que minimizem o impacto ambiental da atividade mineradora. Este objetivo também engloba a criação de um quadro regulatório favorável e a colaboração entre os setores público e privado para fomentar investimentos no setor energético e mineral, contribuindo, assim, para a segurança e sustentabilidade do setor.



FOMENTAR A PESQUISA, O DESENVOLVIMENTO E A INOVAÇÃO

Promoção e apoio de atividades que visam à criação de novos conhecimentos, produtos, processos ou serviços. Envolve investimentos em pesquisa científica e tecnológica, desenvolvimento de projetos inovadores, e a implementação de estratégias para transformar essas inovações em aplicações práticas e competitivas no mercado numa colaboração ampla entre universidades, centros de pesquisa, indústrias e governos. O objetivo é impulsionar o avanço tecnológico, gerar crescimento econômico, e atender a necessidades sociais e ambientais de maneira mais eficaz e sustentável.



COMBATER A POBREZA ENERGÉTICA

Implementação de estratégias e políticas destinadas a assegurar o acesso universal e sustentável à energia, especialmente para populações carentes ou em situações de vulnerabilidade. Este objetivo reconhece que o acesso à energia é fundamental para a qualidade de vida e o desenvolvimento socioeconômico. As medidas podem incluir a promoção da expansão da infraestrutura energética para alcançar áreas remotas ou subdesenvolvidas, a oferta de tarifas acessíveis ou subsídios para famílias de baixa renda, e o incentivo ao uso de fontes de energia renováveis e sustentáveis. Também implica promover a eficiência energética para reduzir custos e o impacto ambiental, contribuindo assim para a redução da pobreza e para o desenvolvimento sustentável.

EFETIVAR RETORNOS SOCIAIS DAS RIQUEZAS ENERGÉTICAS E MINERAIS

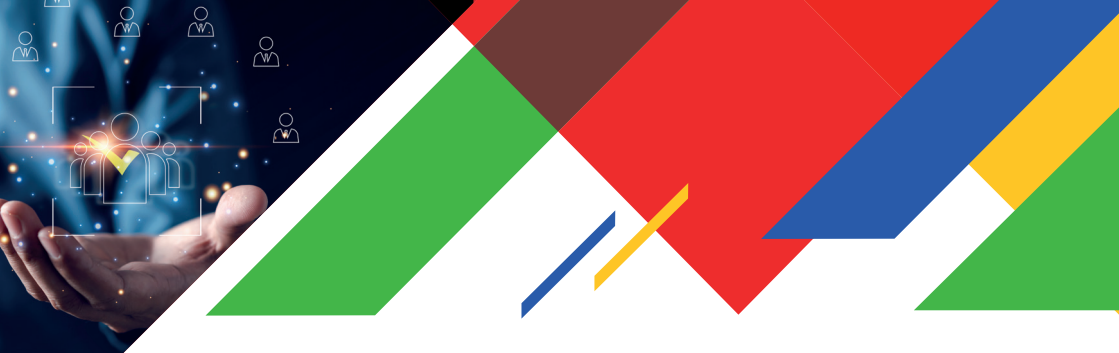
Garantir que os benefícios derivados dos recursos energéticos e minerais sejam distribuídos de maneira justa e equitativa na sociedade. Envolve políticas e ações que assegurem que a exploração desses recursos contribua para o desenvolvimento socioeconômico, especialmente de comunidades e regiões menos favorecidas. Inclui a promoção de práticas de mineração e produção energética responsáveis, que respeitem os direitos das comunidades locais, além da reinvestimento dos lucros obtidos em programas de educação, saúde, infraestrutura e outros serviços essenciais. Essa abordagem busca reduzir as desigualdades sociais e promover um desenvolvimento mais inclusivo e sustentável.





REDUZIR A INTENSIDADE DE CARBONO DA MATRIZ ENERGÉTICA

Diminuir a quantidade de emissões de carbono por unidade de energia produzida no setor energético. Isso implica em uma transição gradual para fontes de energia mais limpas e renováveis, como a biomassa, hidrogênio verde, solar, eólica e hidrelétrica, e a melhoria da eficiência energética nas operações existentes. Este objetivo também envolve o incentivo a execução de pesquisa e desenvolvimento de tecnologias inovadoras para captura e armazenamento de carbono, assim como a promoção de práticas sustentáveis em toda a cadeia de produção e distribuição de energia. Ao buscar este objetivo, o Ministério visa contribuir para a luta global contra as mudanças climáticas, alinhando a produção de energia do país com padrões ambientais mais sustentáveis..



PROCESSOS INTERNOS

FORTALECER A GOVERNANÇA E A INTEGRIDADE

Aprimoramento de estruturas e práticas administrativas para garantir a gestão eficiente, transparente e ética no MME. Implementação de políticas e procedimentos que promovam a responsabilidade, a prestação de contas e a transparência nas decisões e operações. Também implica no combate à corrupção, na promoção da ética nos negócios e na administração pública, e no fortalecimento dos sistemas de controle interno e externo. O objetivo é criar um ambiente em que as ações e políticas sejam conduzidas de maneira íntegra, justa e aberta, contribuindo para a confiança do público e a eficácia na realização de objetivos organizacionais ou sociais.

APRIMORAR A GESTÃO DA INFORMAÇÃO

Melhoria dos processos e sistemas usados para coletar, armazenar, processar e disseminar informações. Esta prática é crucial para garantir que os dados sejam precisos, acessíveis, seguros e utilizáveis para tomadas de decisão informadas. Inclui a implementação de tecnologias avançadas de TI, como sistemas de gerenciamento de dados, análise de big data e inteligência artificial, para otimizar a manipulação e a análise de grandes volumes de informações e a garantia de segurança dos dados para proteger contra acessos não autorizados ou vazamentos. Além disso, aprimorar a gestão da informação significa promover uma cultura de compartilhamento de informações, onde os dados são facilmente acessíveis para quem precisa deles, melhorando a colaboração e a eficiência organizacional.

PROMOVER A OTIMIZAÇÃO DA GESTÃO ORÇAMENTÁRIA E FINANCEIRA

Implementação de estratégias e práticas para melhorar a eficiência e eficácia na alocação, uso e monitoramento de recursos financeiros do ministério. Isso inclui a adoção de ferramentas de planejamento orçamentário que permitam uma previsão precisa das receitas e despesas, além do estabelecimento de prioridades claras que alinhem os gastos com os objetivos estratégicos. Também engloba a promoção de transparência e a responsabilidade na gestão de fundos, a análise regular do desempenho orçamentário para identificar e corrigir desvios, e a busca contínua por maneiras de reduzir custos desnecessários e a maximização do retorno sobre os investimentos. O objetivo é garantir que os recursos sejam utilizados da maneira mais eficiente possível, contribuindo para a sustentabilidade financeira e o sucesso das metas organizacionais.



APRIMORAR A GESTÃO DE PESSOAS E A QUALIDADE DE VIDA

Desenvolvimento, bem-estar e satisfação dos colaboradores. Inclui treinamentos para crescimento profissional, criação de um ambiente de trabalho saudável, equilíbrio entre vida profissional e pessoal, comunicação eficaz, reconhecimento de desempenho e promoção da diversidade e inclusão. O objetivo é criar um local de trabalho onde os funcionários se sintam valorizados e apoiados, contribuindo para a produtividade e o sucesso organizacional.





MODERNIZAR A INFRAESTRUTURA TECNOLÓGICA

Atualizar e aprimorar os sistemas e equipamentos tecnológicos de uma organização para melhorar a eficiência, a segurança e a capacidade de inovação. Inclui a adoção de novas tecnologias, como computação em nuvem, big data, inteligência artificial e automação, bem como a atualização de hardware e software antigos. Também implica em garantir a segurança cibernética robusta para proteger dados e sistemas contra ameaças. O objetivo é criar uma base tecnológica que suporte as operações atuais e futuras de forma eficiente e escalável, facilitando o crescimento e a competitividade no mercado.



PROMOVER A INOVAÇÃO E A TRANSFORMAÇÃO DIGITAL

Refere-se à adoção e ao incentivo de novas tecnologias e abordagens para transformar processos, serviços e modelos de negócios. Isso inclui a implementação de tecnologias digitais avançadas, como inteligência artificial, Internet das Coisas (IoT), análise de dados, e computação em nuvem, para melhorar a eficiência, expandir capacidades e criar novas oportunidades. Estimular a cultura de inovação contínua, onde a experimentação, a aprendizagem e a adaptação são encorajadas. O objetivo é garantir que a organização não apenas acompanhe as mudanças tecnológicas, mas também as utilize para impulsionar melhorias significativas e sustentáveis em seus processos e ofertas.



BUSCAR A EXCELÊNCIA NA GESTÃO DE RECURSOS LOGÍSTICOS

A busca pela excelência na gestão de recursos logísticos envolve o planejamento, coordenação e supervisão das atividades relacionadas com administração de material e patrimônio, administração e manutenção predial, obras e instalações, comunicações administrativas, gestão documental, transporte e zeladoria. Incorpora ações de integração e coordenação entre as áreas responsáveis pelas atividades logísticas, utilização de tecnologias para automação, controles de custos, capacitação dos servidores, procedimentos contínuos de monitoramento e avaliação.



PARTICIPATIVO