

# 4ª Reunião Técnica sobre perspectivas climáticas para 2026 e o risco de incêndios florestais - MMA

**Fabiano Morelli - INPE**  
*fabiano.morelli@inpe.br*

**Carolynne Bueno Machado - INPE**  
*carolynne.machado@inpe.br*

16 de Junho de 2026



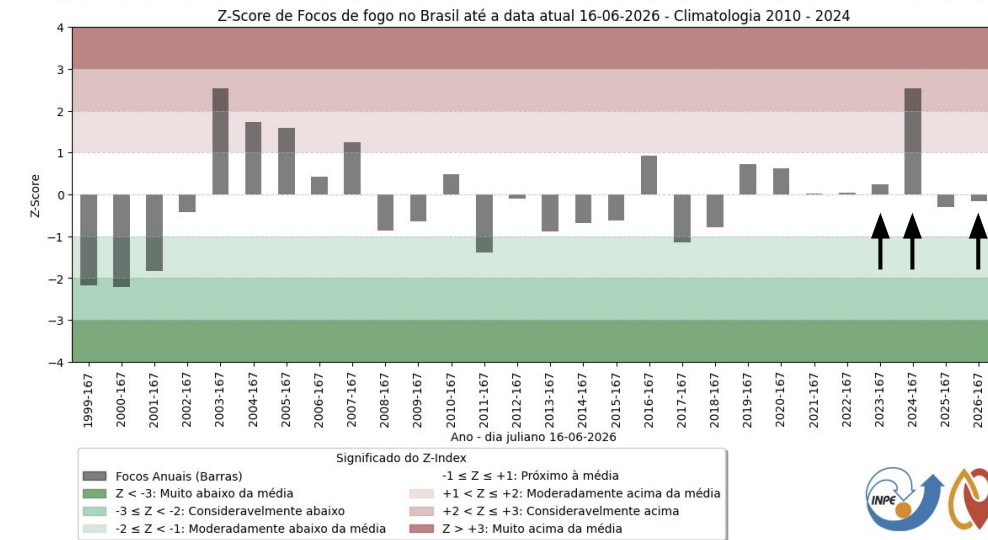
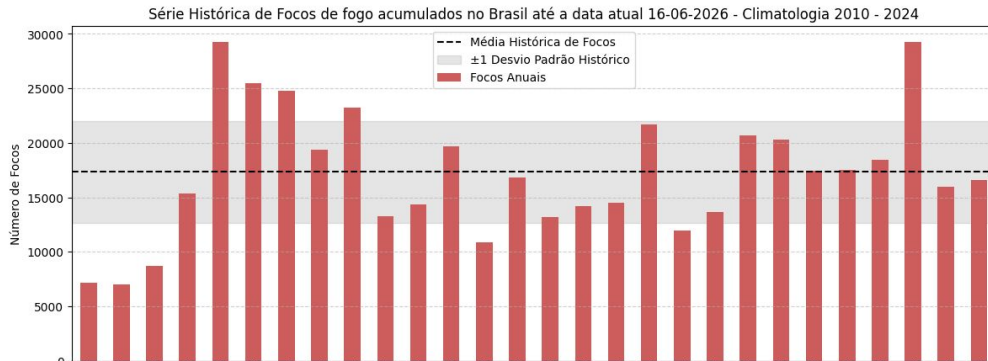
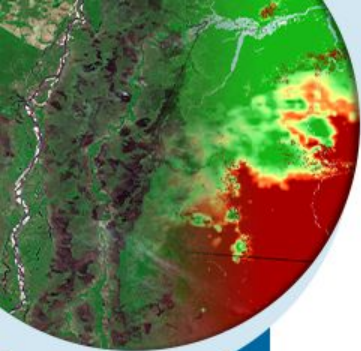
**INPE**  
Programa  
Queimadas

MINISTÉRIO DA  
CIÊNCIA, TECNOLOGIA  
E INOVAÇÃO

MINISTÉRIO DA  
AGRICULTURA E  
PECUÁRIA

GOVERNO DO  
**BRASIL**  
DO LADO DO POVO BRASILEIRO

# Situação atual dos focos - Brasil - 01/01 - 16/06/2026



Em 2026 o total de focos registrados até o momento (11/05/2026 - **16.585**) representa ~4% abaixo em relação à média histórica (2010-2024 - 17.340 focos) e um aumento de ~4% em relação ao mesmo período em 2025 (15.954).

A anomalia indica comportamento **próximo à média** até o momento para o Brasil.

Em **2024** o mesmo intervalo já estava consideravelmente acima da média.

Em **2023** estava levemente acima da média.

Fonte:

[https://terrabrazilis.dpi.inpe.br/queimadas/situacao-atual/situacao\\_atual/](https://terrabrazilis.dpi.inpe.br/queimadas/situacao-atual/situacao_atual/)



INPE  
Programa  
Queimadas

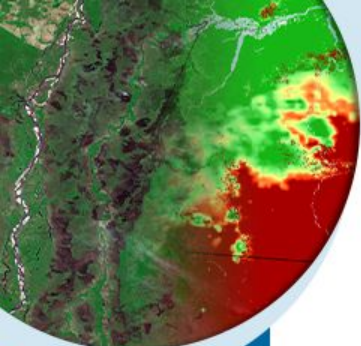
MINISTÉRIO DA  
CIÊNCIA, TECNOLOGIA  
E INOVAÇÃO

MINISTÉRIO DA  
AGRICULTURA E  
PECUÁRIA

GOVERNO DO  
BRASIL  
DO LADO DO POVO BRASILEIRO



# Situação atual dos focos - Brasil - 01/01 - 16/06/2026



Mês	Focos 2026	Média histórica	Dif. relativa (%)	Z-score 2026	Interpretação do Z-score	Focos 2025	Dif. relativa (%) 2025
Janeiro	4.560	3.210	42,04	1,23	Moderadamente acima da média	3.137	45,36
Fevereiro	1.860	2.204	-15,63	-0,38	Próximo à média	1.819	2,25
Março	1.967	2.795	-29,63	-0,67	Próximo à média	2.357	-16,55
Abril	2.035	2.373	-14,27	-0,48	Próximo à média	1.641	24,01
Maio	3.831	3.902	-1,83	-0,05	Próximo à média	4.263	-10,13

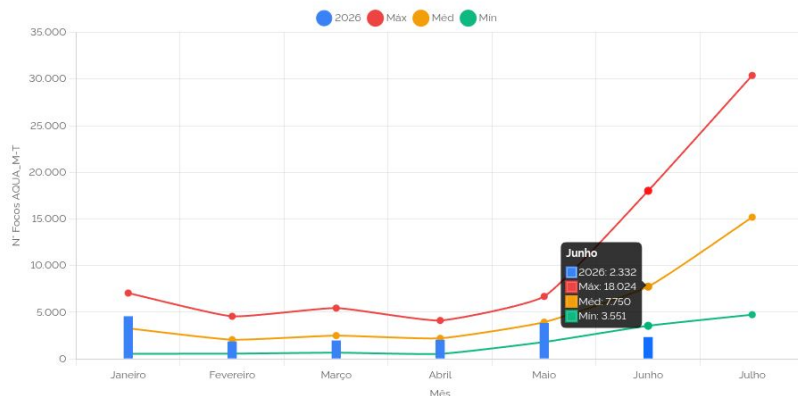


MINISTÉRIO DA  
CIÊNCIA, TECNOLOGIA  
E INOVAÇÃO

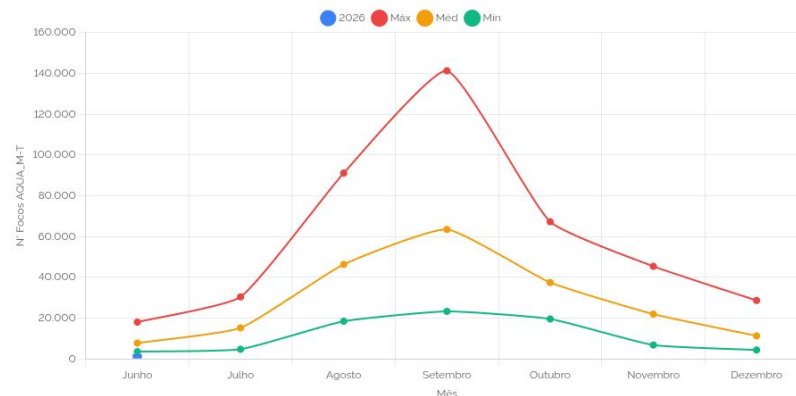
MINISTÉRIO DA  
AGRICULTURA E  
PECUÁRIA



Comparativo 1º semestre: Brasil

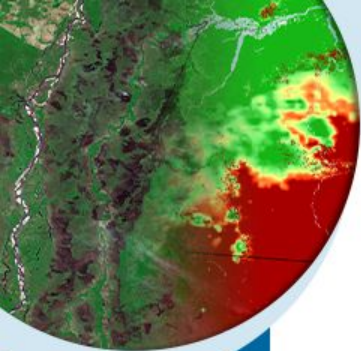


Comparativo 2º semestre: Brasil



A tendência pela climatologia é que nos próximos meses o número de focos aumente consideravelmente.

# Situação atual dos focos - Biomas - 01/01 - 16/06/2026



Bioma	Focos 2026	Média histórica	Dif. relativa (%)	Z-score 2026	Interpretação	Focos 2025	Dif. relativa (%) 2025
Amazônia	5706	6222	-8,30	-0,20	Próximo à média	4165	37
Cerrado	5874	6530	-10,05	-0,39	Próximo à média	6897	-15
Pantanal	198	598	-66,92	-0,61	Próximo à média	73	171
Caatinga	2273	990	129,50	2,79	Consideravelmente acima da média	1995	14
Mata Atlântica	2391	2660	-10,12	-0,46	Próximo à média	2439	-2
Pampa	143	337	-57,67	-0,97	Próximo à média	385	-63

Neste início de 2026 o total de focos registrados na Caatinga apresenta valores **consideravelmente acima da média** para o período. Esse comportamento já é uma tendência desde 2023. Os demais biomas ficaram com valores próximos da média histórica.

O Pantanal foi o bioma com maior diferença relativa em relação ao ano de 2025 (171%), porém, teve a menor variação em relação à média (-67%).

A Amazônia se destaca com ~37% de aumento para o mesmo período em 2025 e possui queda de -8% em relação à média. O Cerrado apresenta maior número absoluto de focos (5.874 focos).

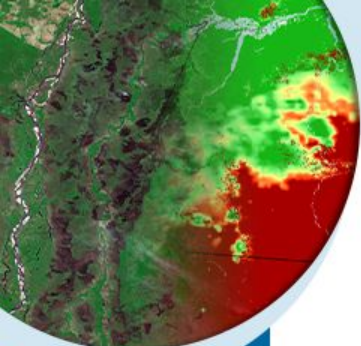


MINISTÉRIO DA  
CIÊNCIA, TECNOLOGIA  
E INOVAÇÃO

MINISTÉRIO DA  
AGRICULTURA E  
PECUÁRIA

GOVERNO DO  
**BRASIL**  
DO LADO DO POVO BRASILEIRO

# Situação atual dos focos - Estados - 01/01 - 16/06/2026



Estado	Focos 2026	Média histórica	Dif. relativa (%)	Z-score 2026	Interpretação	Focos 2025	Dif. relativa (%) 2025
Ceará	613	231	164,76	2,86	Consideravelmente acima da média	377	62,60
Rio grande do norte	160	61	158,62	2,83	Consideravelmente acima da média	132	21,21
Paraíba	135	69	94,52	2,18	Consideravelmente acima da média	188	-28,19
Amapá	42	15	168,09	1,97	Moderadamente acima da média	5	740,00
Bahia	2006	1233	62,58	1,90	Moderadamente acima da média	1783	12,51
Pernambuco	323	170	89,11	1,81	Moderadamente acima da média	356	-9,27
Pará	1743	952	83,01	1,71	Moderadamente acima da média	956	82,32
Maranhão	1688	1146	47,23	1,48	Moderadamente acima da média	1502	12,38
Alagoas	174	113	53,71	1,33	Moderadamente acima da média	121	43,80
Distrito federal	28	17	64,71	0,81	Próximo à média	12	133,33
Tocantins	1873	1595	17,40	0,64	Próximo à média	1991	-5,93
Piauí	591	470	25,50	0,57	Próximo à média	669	-11,66
Espírito santo	154	119	28,62	0,53	Próximo à média	93	65,59
Sergipe	126	100	25,00	0,49	Próximo à média	135	-6,67
Santa catarina	402	329	21,92	0,38	Próximo à média	456	-11,84
Roraima	1605	1775	-9,59	-0,12	Próximo à média	888	80,74
Acre	39	47	-17,84	-0,32	Próximo à média	65	-40,00
Minas gerais	737	819	-10,03	-0,40	Próximo à média	912	-19,19
Amazonas	165	292	-43,67	-0,53	Próximo à média	188	-12,23
Rio grande do sul	251	469	-46,49	-0,80	Próximo à média	556	-54,86
Paraná	373	507	-26,46	-0,87	Próximo à média	345	8,12
Rio de janeiro	51	101	-49,70	-0,88	Próximo à média	98	-47,96
Mato grosso do sul	402	964	-58,33	-0,90	Próximo à média	559	-28,09
Mato grosso	2251	4248	-47,02	-1,50	Moderadamente abaixo da média	2587	-12,99
Rondônia	52	202	-74,38	-1,67	Moderadamente abaixo da média	134	-61,19
Goiás	371	676	-45,18	-1,74	Moderadamente abaixo da média	584	-36,47
São paulo	230	605	-62,00	-1,80	Moderadamente abaixo da média	262	-12,21



**INPE**  
Programa  
Queimadas

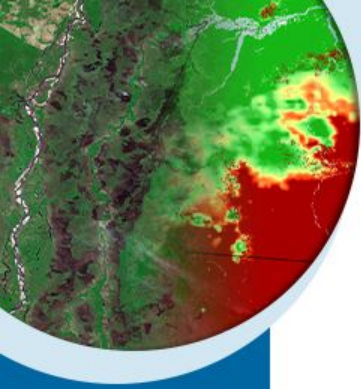
MINISTÉRIO DA  
CIÊNCIA, TECNOLOGIA  
E INOVAÇÃO

MINISTÉRIO DA  
AGRICULTURA E  
PECUÁRIA

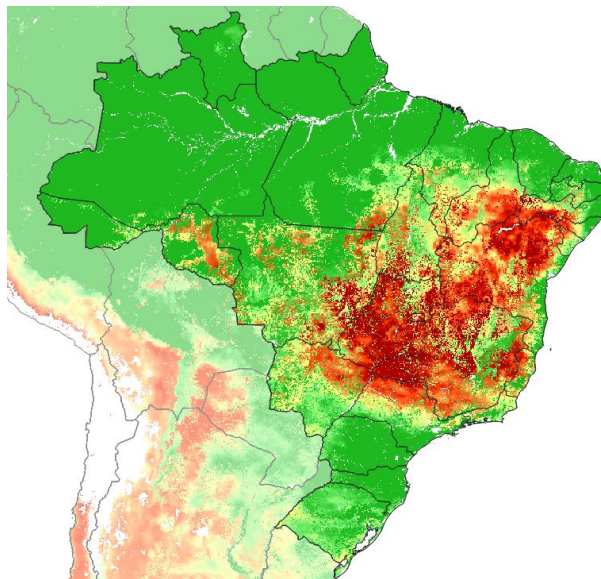
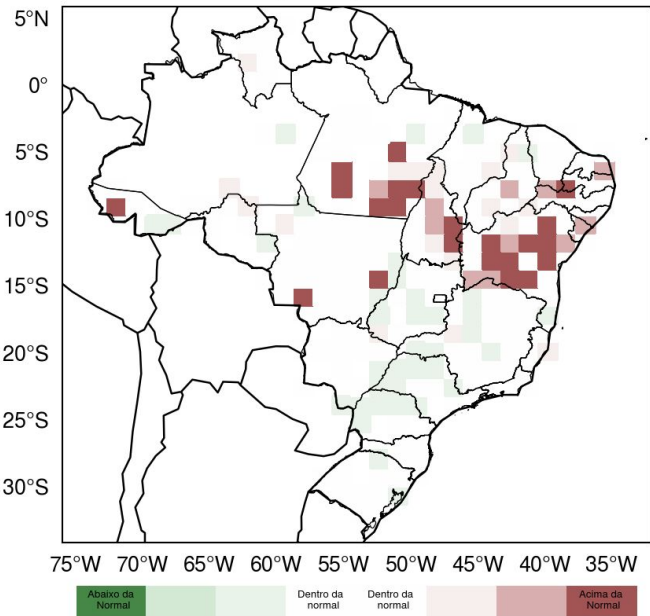
GOVERNO DO  
**BRASIL**  
DO LADO DO POVO BRASILEIRO

# Anomalias de fogo no mês anterior - Maio/2026

Em **Maio/2026** a **Caatinga** apresentou valores **de focos** **Muito acima da média histórica** e o **Cerrado** **Moderadamente abaixo da média**.

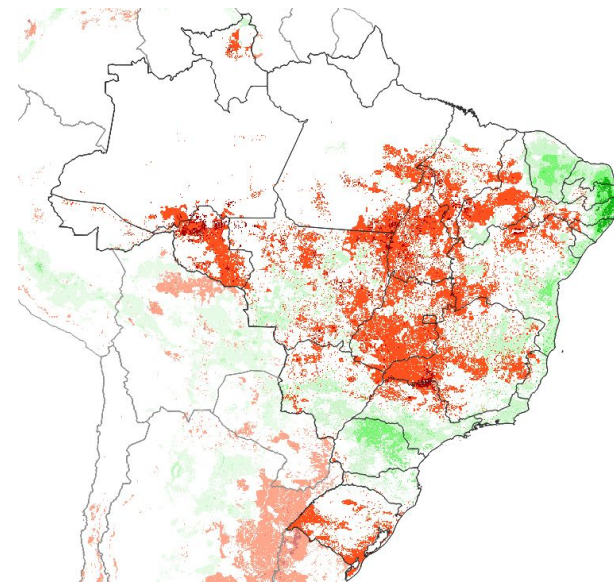


Anomalia de detecções registradas em Maio de 2026

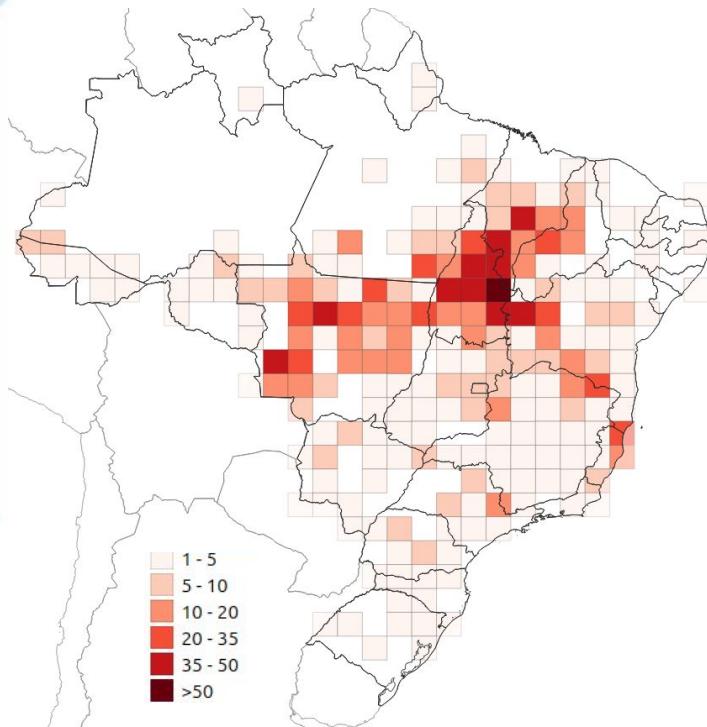
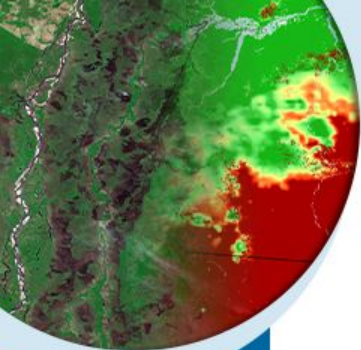


Risco de Fogo Mensal - Maio/2026

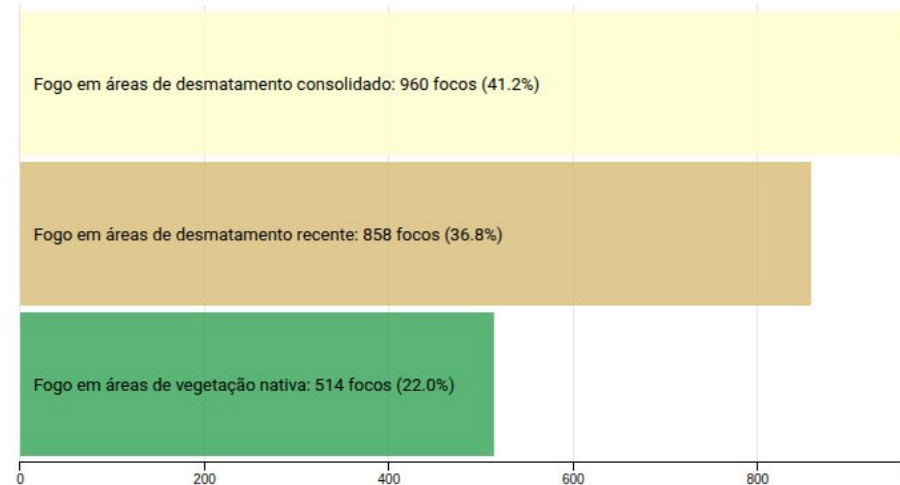
Anomalia de Risco de Fogo - Maio/2026



# Quantidade de focos de fogo no mês atual - Junho/2026



## Classes com maior número de focos



Fonte:

[https://terrabilis.dpi.inpe.br/queimadas/situacao-atual/situacao\\_atual/](https://terrabilis.dpi.inpe.br/queimadas/situacao-atual/situacao_atual/)  
<https://terrabilis.dpi.inpe.br/app/dashboard/fires/biomes/aggregated/>



INPE  
Programa  
Queimadas

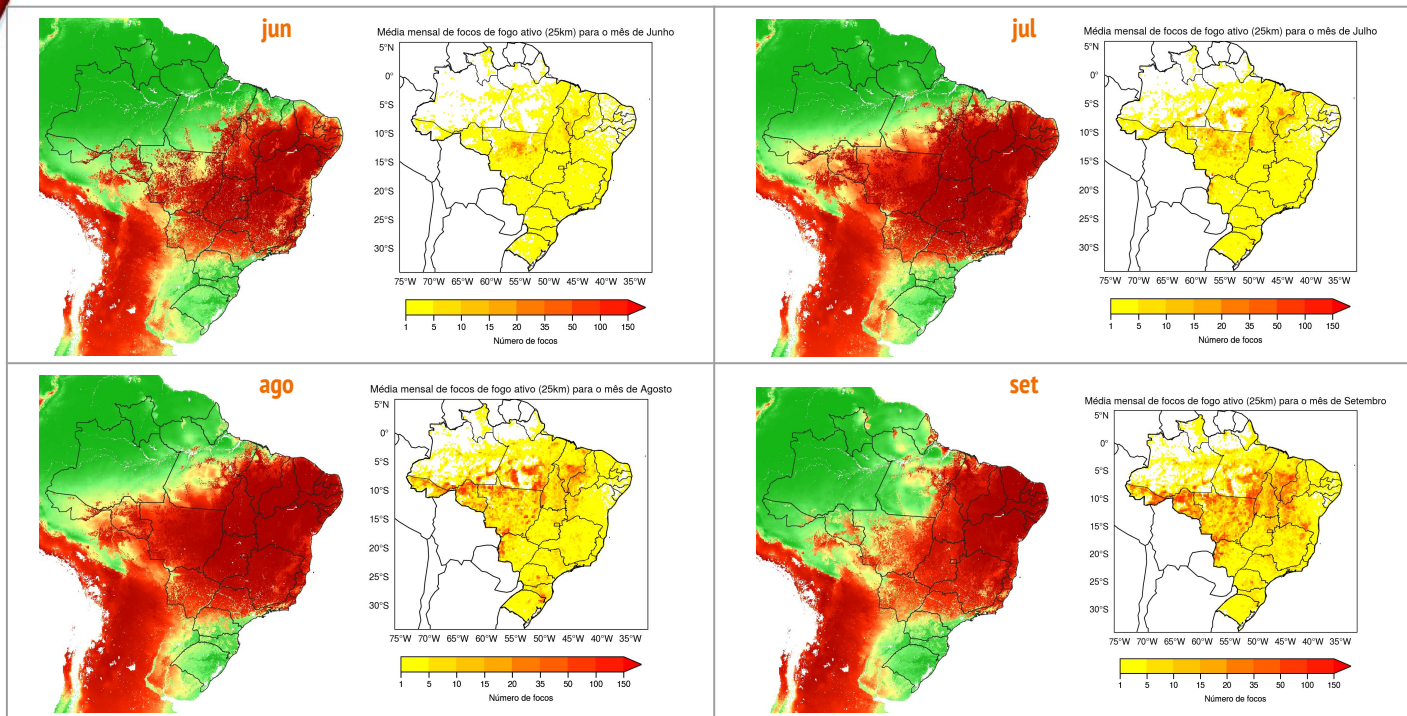
MINISTÉRIO DA  
CIÊNCIA, TECNOLOGIA  
E INOVAÇÃO

MINISTÉRIO DA  
AGRICULTURA E  
PECUÁRIA

GOVERNO DO  
**BRASIL**  
DO LADO DO POVO BRASILEIRO

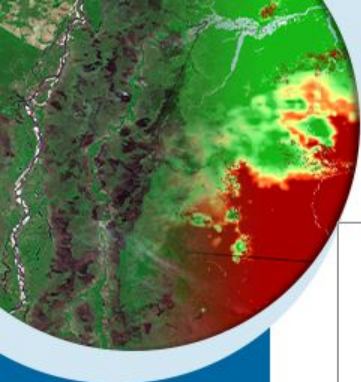
# Tendências Históricas - Climatologia dos focos e Risco de Fogo

Mapas gerados com dados do satélite de referência no período de 2003 até 2024



A distribuição histórica mostra a tendência de aumento dos focos no **Brasil Central** ao longo dos próximos meses.

Fonte: [https://dataserver-coids.inpe.br/queimadas/queimadas/outros/ciman/media\\_mensal\\_25km](https://dataserver-coids.inpe.br/queimadas/queimadas/outros/ciman/media_mensal_25km)



MINISTÉRIO DA  
CIÊNCIA, TECNOLOGIA  
E INOVAÇÃO

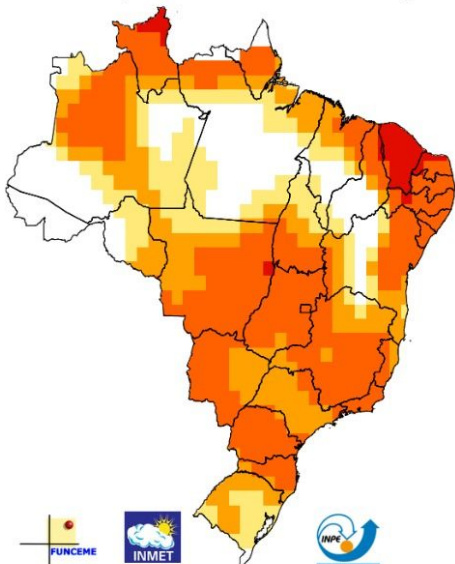
MINISTÉRIO DA  
AGRICULTURA E  
PECUÁRIA

GOVERNO DO  
**BRASIL**  
DO LADO DO POVO BRASILEIRO

# multi modelo INPE/INMET/FUNCEME

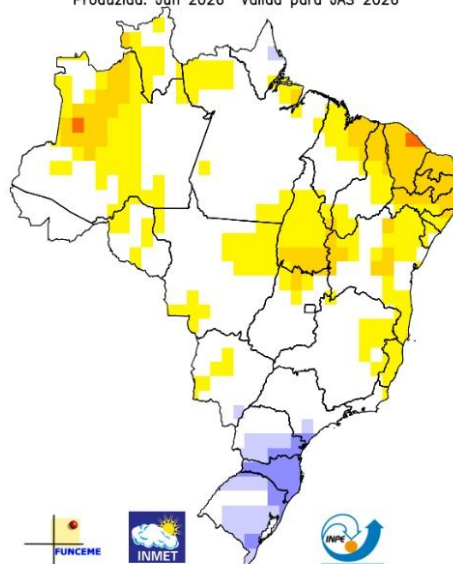
## Previsão Julho/Agosto/Setembro - Precipitação

Correlação de Anomalia de Precipitação JAS  
média [CPTCE1.2+INMET+FUNCEME]



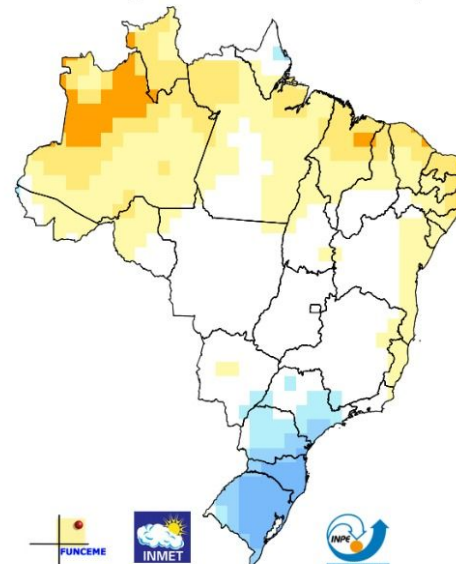
Fonte observação utilizada: GPCP2.2 (1981-2010)

Multi-modelo CPTEC/INMET/FUNCEME  
Probab. tercil mais provável: Precip. (%)  
Produzida: Jun 2026 Valida para JAS 2026

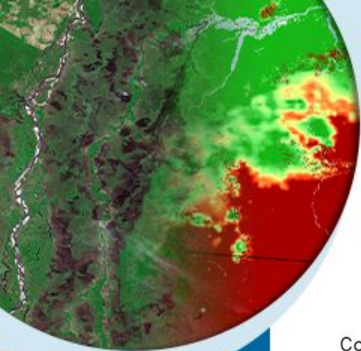


BRANCO: Igual probabilidade para as tres categorias.

Previsão de Anomalia de Precipitação JAS/2026  
média [CPTCE1.2+INMET+FUNCEME]



Color scale for precipitation anomaly prediction: -1000, 300, 200, 100, -50, -30, -10, 10, 30, 50, 100, 200, 300, 1000



MINISTÉRIO DA  
CIÊNCIA, TECNOLOGIA  
E INOVAÇÃO

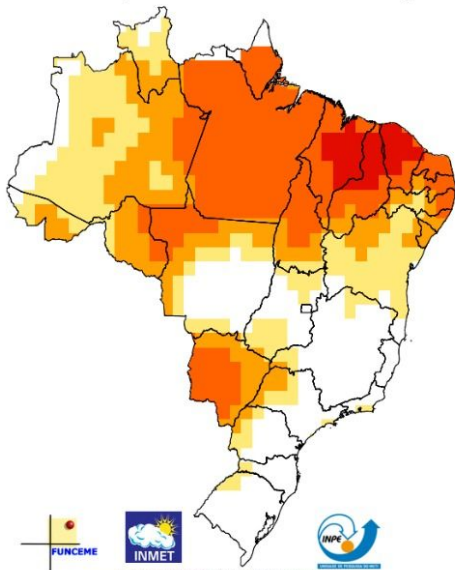
MINISTÉRIO DA  
AGRICULTURA E  
PECUÁRIA



# multi modelo INPE/INMET/FUNCEME

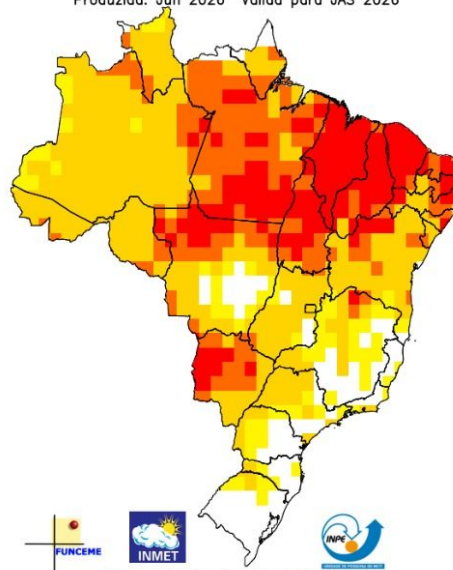
## Previsão Julho/Agosto/Setembro - Temperatura

Correlação de Anomalia de Temperatura JAS  
media [CPTec1.2+INMET+FUNCEME]



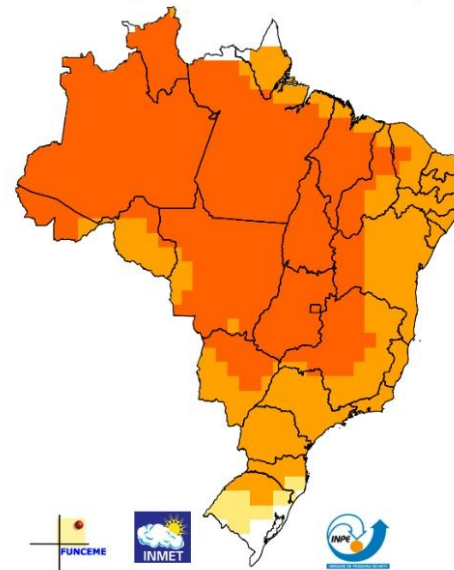
Fonte observação utilizada: ERAS (1981-2010)

Multi-modelo CPTec/INMET/FUNCEME  
Probab. tercil mais provavel: Temp. 2m (%)  
Produzida: Jun 2026 Valida para JAS 2026



BRANCO: igual probabilidade para as tres categorias.

Previsao de Anomalia de Temperatura JAS/2026  
media [CPTec1.2+INMET+FUNCEME]



INPE  
Programa  
Queimadas

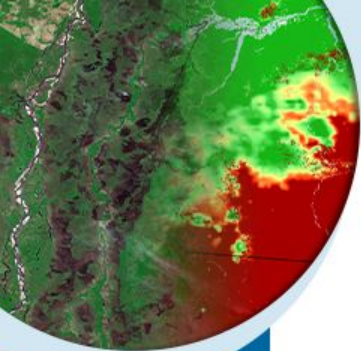
MINISTÉRIO DA  
CIÊNCIA, TECNOLOGIA  
E INOVAÇÃO

MINISTÉRIO DA  
AGRICULTURA E  
PECUÁRIA

GOVERNO FEDERAL  
**BRASIL**  
UNIÃO E RECONSTRUÇÃO

# Resumo / Considerações Finais

- **Cenário Geral:** 2026 apresenta um volume de focos ~4% abaixo da média histórica e ~4% superior a 2025.
- **Atenção na Caatinga:** É o bioma com maior desvio positivo (~130% acima da média), consolidando uma tendência de alta observada desde 2023. Todos os meses de 2026 apresentaram desvio positivo de focos de fogo - situação divergente dos demais biomas. Requer atenção detalhada imediata.
- **Situação da Amazônia:** Apesar de estar abaixo da média histórica, o bioma concentra o segundo maior número absoluto de focos (5.706) e registrou um aumento de ~37% em relação ao mesmo período de 2025, **exige vigilância devido a previsões do El Niño.**
- **Atraso da estação chuvosa** chama atenção para o Pantanal a partir de outubro
- El niño chama atenção para os biomas Amazônia e Cerrado Norte.

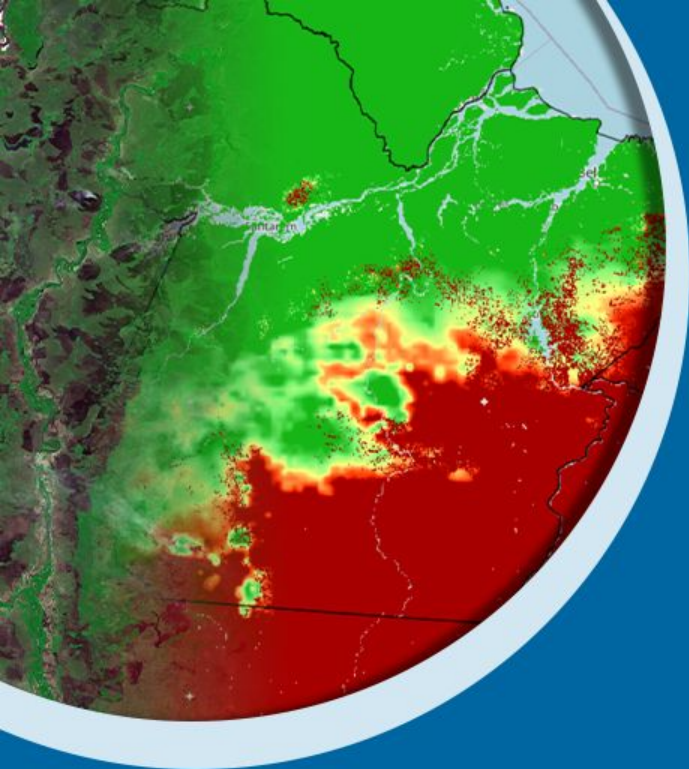


MINISTÉRIO DA  
CIÊNCIA, TECNOLOGIA  
E INOVAÇÃO

MINISTÉRIO DA  
AGRICULTURA E  
PECUÁRIA

GOVERNO DO

**BRASIL**  
DO LADO DO POVO BRASILEIRO



# Obrigado pela atenção!



**INPE**  
Programa  
Queimadas

Fabiano Morelli  
[fabiano.morelli@inpe.br](mailto:fabiano.morelli@inpe.br)

MINISTÉRIO DA  
CIÊNCIA, TECNOLOGIA  
E INOVAÇÃO

MINISTÉRIO DA  
AGRICULTURA E  
PECUÁRIA

GOVERNO DO  
**BRASIL**  
DO LADO DO POVO BRASILEIRO