



# A política climática com a cara do Brasil



DO LADO DO POVO BRASILEIRO

# PLANO CLIMA

## Adaptação



O Brasil construiu seu Plano Clima Adaptação para tornar o país mais resiliente aos efeitos da mudança do clima. Formado pela **Estratégia Nacional de Adaptação e 16 planos em setores e temas-chave**, o Plano orienta as políticas públicas federais, além de estados, municípios, setor privado e sociedade civil para o planejamento de ações para reduzir as vulnerabilidades da população, da economia e dos sistemas naturais. O foco é a adaptação centrada nas pessoas para diminuir as desigualdades que perpetuam a pobreza e agravam os riscos associados à mudança do clima.

# Construção participativa

**298 mil acessos**  
na plataforma Brasil  
participativo nos planos de  
mitigação e adaptação

**2 mil**  
**propostas**  
coletadas

**20 mil visualizações**  
pelo Youtube

**8 plenárias**  
**territoriais** em  
todos os biomas

**6 eventos** com  
governos subnacionais,  
sociedade civil e setor  
empresarial

**871 participantes**  
em oficinas e webinários  
de capacitação

**3 seminários**  
regionais de mulheres e  
justiça climática

**25 ministérios**  
**federais** envolvidos

**5 oficinas**  
**preparatórias nacionais**  
entre governo e  
sociedade civil

**6 oficinas**  
nacionais  
intersectoriais e  
temáticas

**6 webinários**  
de orientação para  
construir planos  
setoriais e temáticos



**+ de 4 mil pessoas e 700 instituições**  
mobilizadas no Plano Clima Participativo.  
**+ 41 eventos** organizados pelo GTT Adaptação.



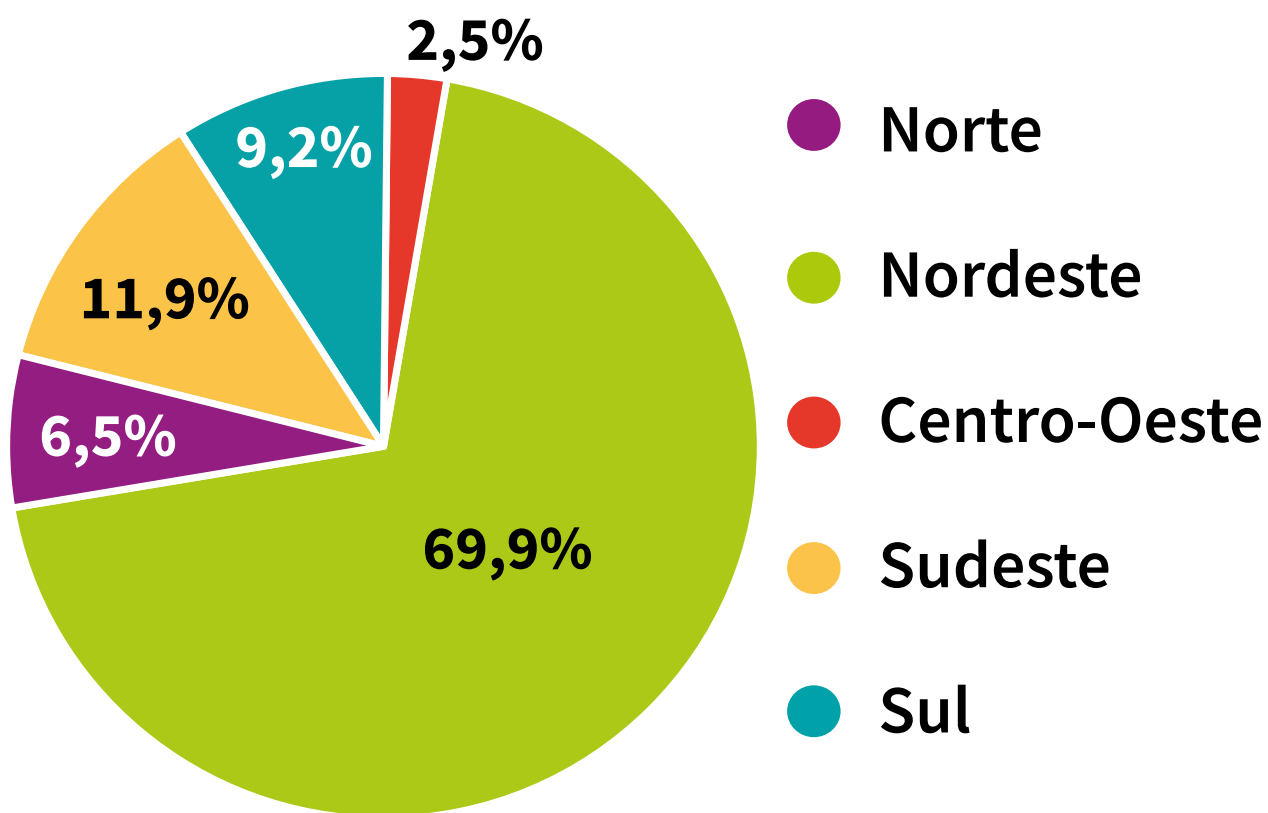
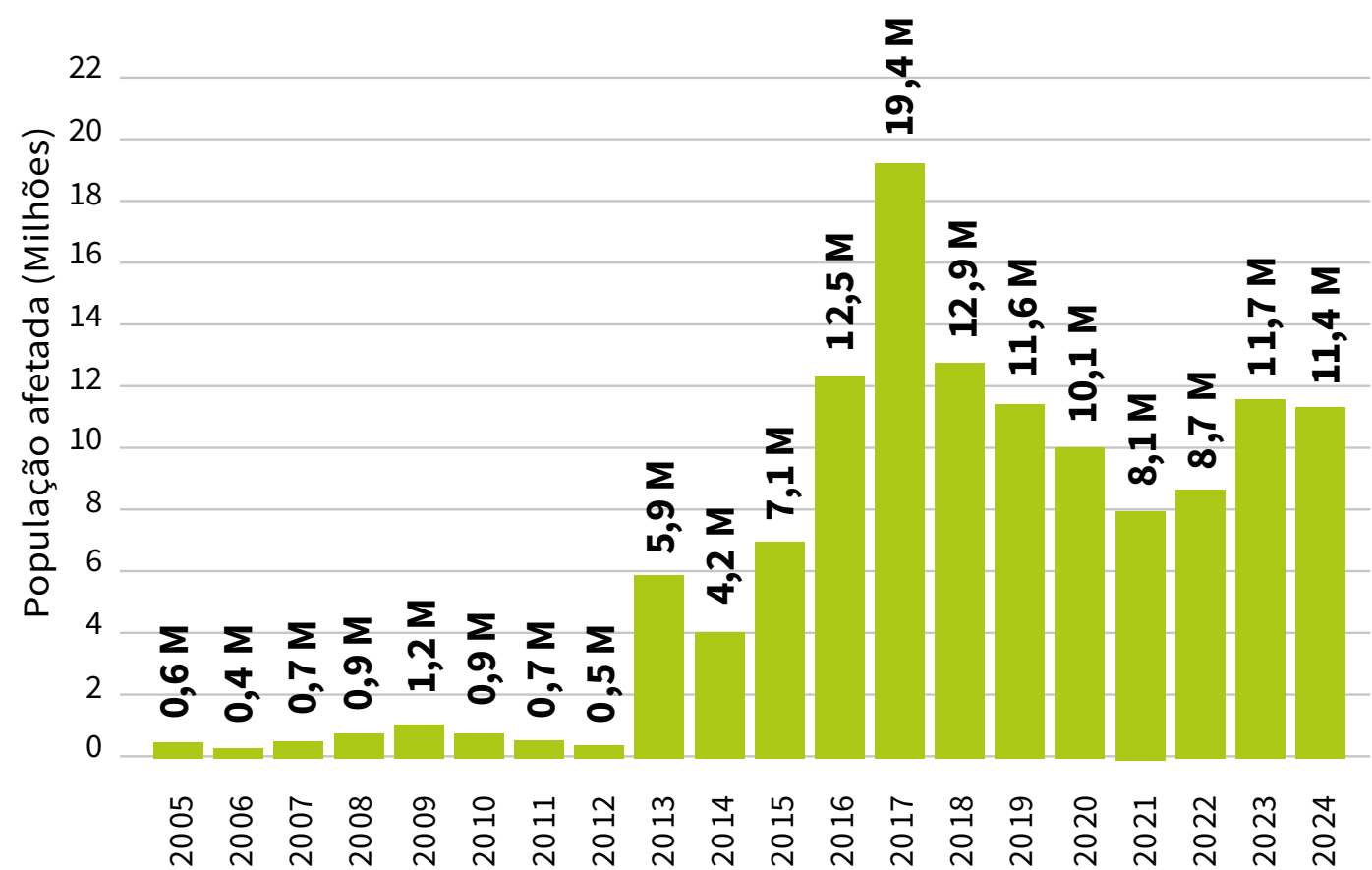
## Ciência como guia

O Plano Clima Adaptação buscou a melhor ciência disponível para orientar a política climática brasileira. Foram consideradas mais de 1.000 referências de literatura científica atual, dezenas de reuniões com instituições de pesquisa e participação de pesquisadores e especialistas. Com esse conjunto de informações confiáveis foi possível identificar como a mudança do clima está impactando o país, estimar danos e prejuízos, além de apontar tendências para os eventos climáticos extremos e medidas para aumentar a capacidade adaptativa do país para preservar vidas.



# Impactos de eventos extremos climáticos no Brasil

## População afetada em duas décadas



Número de pessoas atingidas aumentou quase **20x**

## Apenas na última década

**1,67 milhão**  
de moradias danificadas,  
mais de **293 mil** destruídas

**R\$ 455,5 bilhões**  
em danos materiais e  
prejuízos

**84,5%**  
dos municípios  
brasileiros atingidos

Fonte: Atlas Digital de Desastres no Brasil (Brasil, 2025).



## Justiça climática para todos e todas

As populações socialmente vulnerabilizadas são as mais impactadas, por isso o Plano Clima Adaptação orienta ações para promover a justiça climática com base em suas dimensões de gênero, raça, etnia, idade, classe social e demais fatores que influenciam a vulnerabilidade

# Tendências da mudança do clima

Nível de confiança Alta Média Baixa

<div>Temperatura e onda de calor</div> <div></div>	Aumento observado da temperatura (média, máxima e mínima) e ondas de calor devem continuar no futuro	Todas as regiões
<div>Chuva</div> <div></div>	Aumento observado de chuva anual deve continuar no futuro	Sul
	É possível uma redução na chuva, no entanto, algumas sub-regiões podem experimentar aumento	Norte, Nordeste e Centro-Oeste
	Há incerteza quanto à tendência da chuva anual na região	Sudeste
<div>Chuva extrema</div> <div></div>	Aumento observado na magnitude de chuva extrema deve continuar no futuro	Norte, Sudeste e Sul
	É possível o aumento na magnitude da chuva extrema	Centro-Oeste
	Há incerteza quanto à tendência da magnitude da chuva extrema e da chuva extrema persistente	Nordeste
	Aumento observado na chuva extrema persistente deve continuar no futuro	Sudeste e Sul
	É possível o aumento na chuva extrema persistente, no entanto, algumas sub-regiões podem experimentar redução	Norte e Centro-Oeste
<div>Seca</div> <div></div>	Aumento observado na frequência e duração de secas deve continuar no futuro	Nordeste, Centro-Oeste e Sudeste
	É possível o aumento da frequência e duração de secas	Norte
	É possível a diminuição na frequência de secas	Sul
	Há incerteza quanto à tendência da duração da seca	Sul
<div>Vento</div> <div></div>	Aumento observado de vento severo deve continuar no futuro	Nordeste, Sudeste e Sul
	É possível o aumento de vento severo	Centro-Oeste
<div>Oceano</div> <div></div>	Aumento observado no nível médio do mar, na temperatura da superfície do mar, nas ondas de calor marinha e na acidificação do oceano deve continuar no futuro em todas as regiões da zona costeira	Zona Costeira



# Estratégia Nacional de Adaptação à Mudança do Clima



## VISÃO DO PLANO CLIMA

O Plano Clima coloca o Brasil na trajetória de se tornar um país sustentável, resiliente, seguro, justo e próspero, com os governos, a sociedade civil, o setor privado e a comunidade científica conscientes, engajados e atuando de forma integrada diante da mudança do clima.



Concretizado por

## OBJETIVO GERAL DO PLANO CLIMA

O objetivo geral do Plano Clima é orientar, promover, implementar e monitorar ações coordenadas que visem à transição para uma economia com emissões líquidas zero de gases de efeito estufa até 2050 e à adaptação de sistemas humanos e naturais à mudança do clima, por meio de estratégias de curto, médio e longo prazo, à luz do desenvolvimento sustentável e da justiça climática.



## OBJETIVOS NACIONAIS DE ADAPTAÇÃO

Composto por





## OBJETIVOS NACIONAIS DE ADAPTAÇÃO

1



Aumentar a resiliência das populações, das cidades, dos territórios e das infraestruturas frente à emergência climática.

2



Promover a produção sustentável e resiliente e o acesso regular da população a alimentos saudáveis, em qualidade e quantidade adequadas.

3



Promover a segurança hídrica, disponibilizando água em qualidade e quantidade suficientes para os usos múltiplos, como abastecimento, produção, energia e ecossistemas.

4



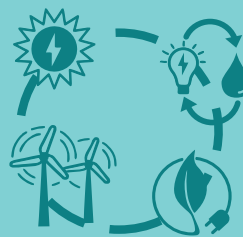
Proteger, conservar, restaurar e fortalecer ecossistemas e a biodiversidade, e assegurar o provimento dos serviços ecossistêmicos.

5



Promover, proteger e recuperar a saúde e o bem-estar das populações, respeitando os modos de vida dos povos e comunidades tradicionais.

6



Garantir a segurança energética, de forma sustentável e acessível.

7



Promover o desenvolvimento socioeconômico e a redução das desigualdades.

8



Proteger o patrimônio cultural e preservar práticas culturais e locais de patrimônio, frente aos riscos relacionados à mudança do clima.

9



Fortalecer o papel vital do oceano e da zona costeira no enfrentamento à mudança do clima.



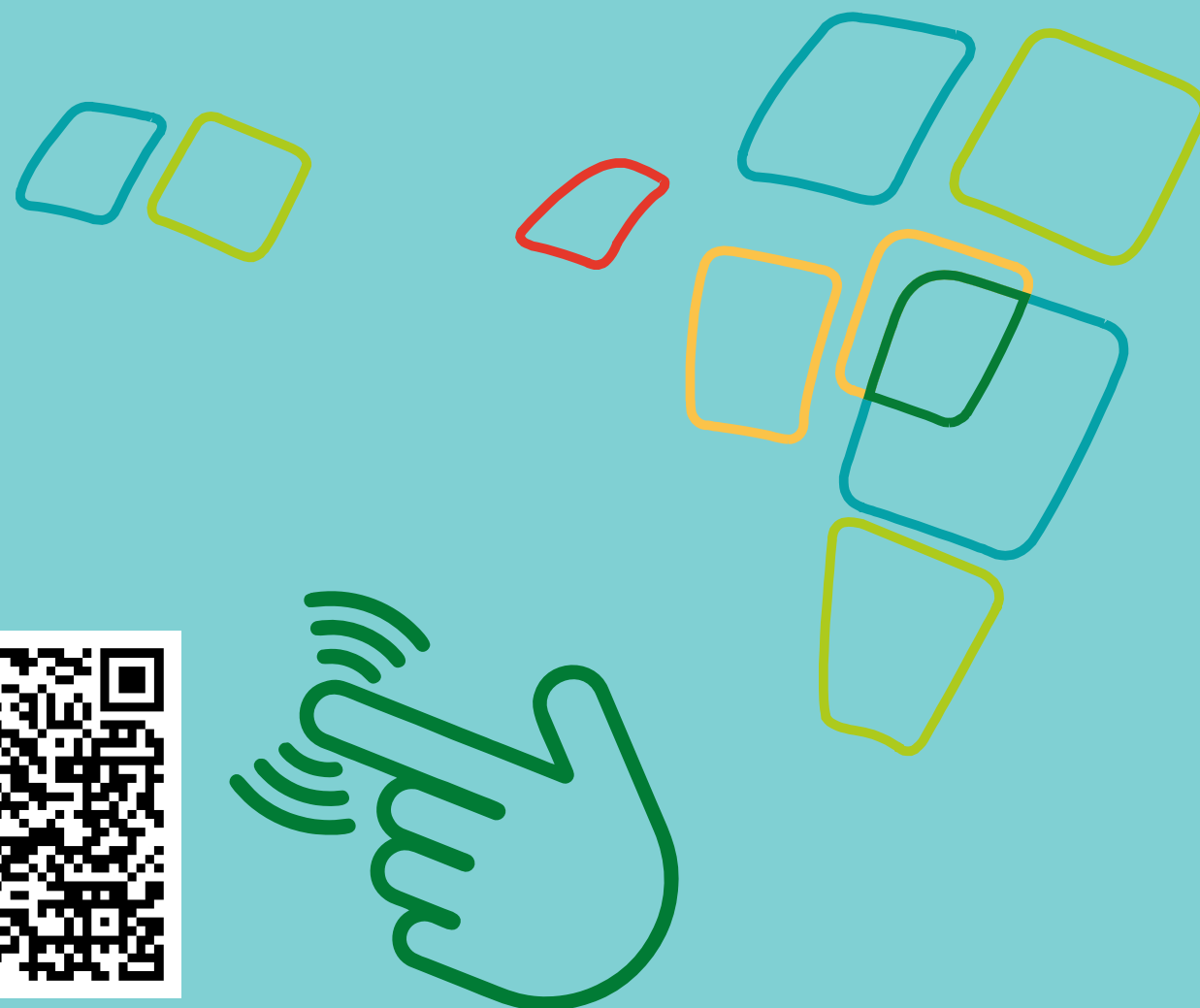
**PLANO  
CLIMA**  
Adaptação



# Planos Setoriais e Temáticos de Adaptação



- 1 Agricultura e Pecuária
- 2 Agricultura Familiar
- 3 Biodiversidade
- 4 Cidades
- 5 Energia
- 6 Igualdade Racial e Combate ao Racismo
- 7 Indústria e Mineração
- 8 Oceano e Zona Costeira
- 9 Povos e Comunidades Tradicionais
- 10 Povos Indígenas
- 11 Recursos Hídricos
- 12 Redução e Gestão de Riscos e de Desastres
- 13 Saúde
- 14 Segurança Alimentar e Nutricional
- 15 Transportes
- 16 Turismo



Para saber mais  
Acesse aqui

On behalf of:



of the Federal Republic of Germany

