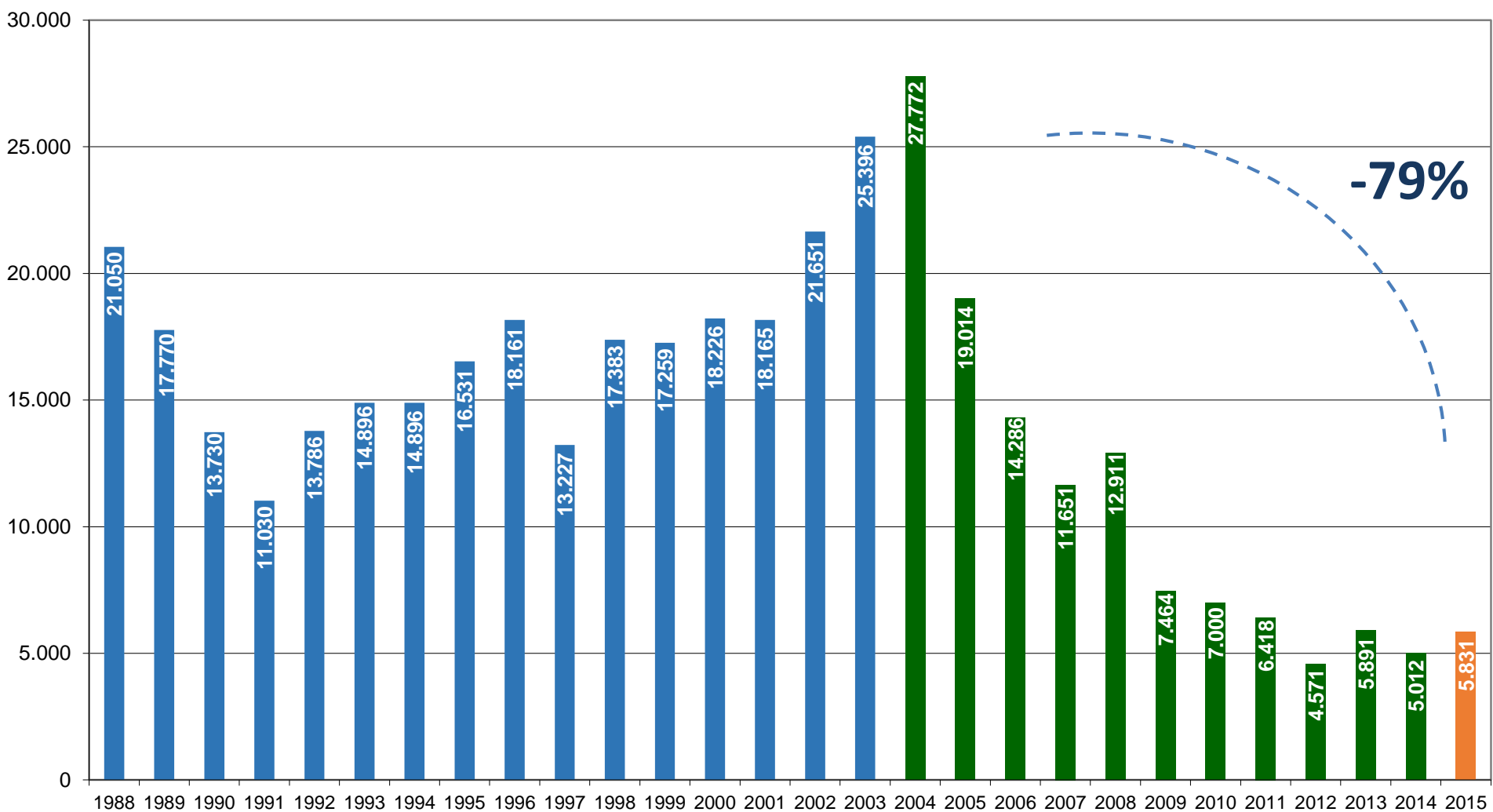


FUNDO AMAZONIA

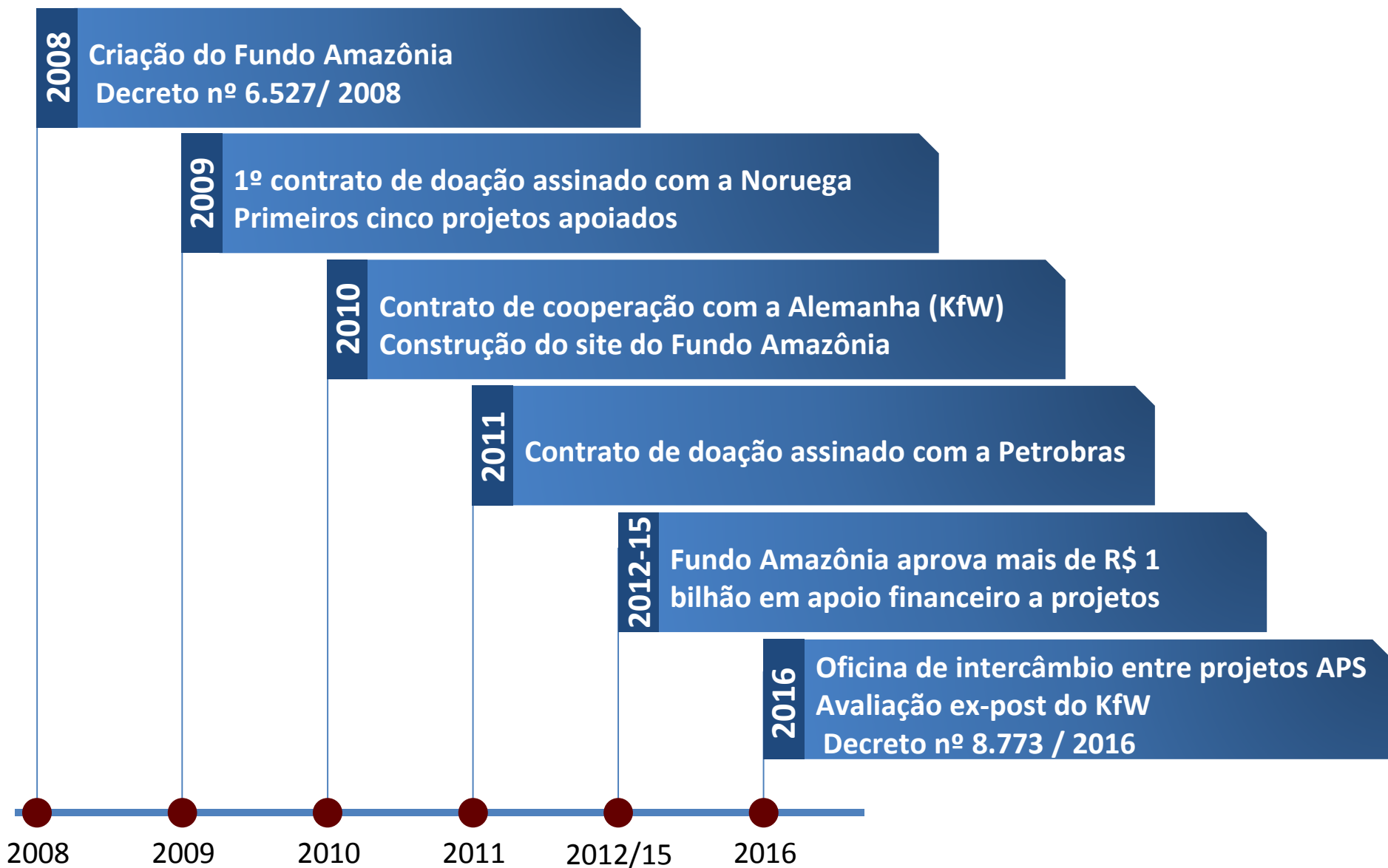
Setembro 2016



Desmatamento anual na Amazônia Legal (1988 – 2015)



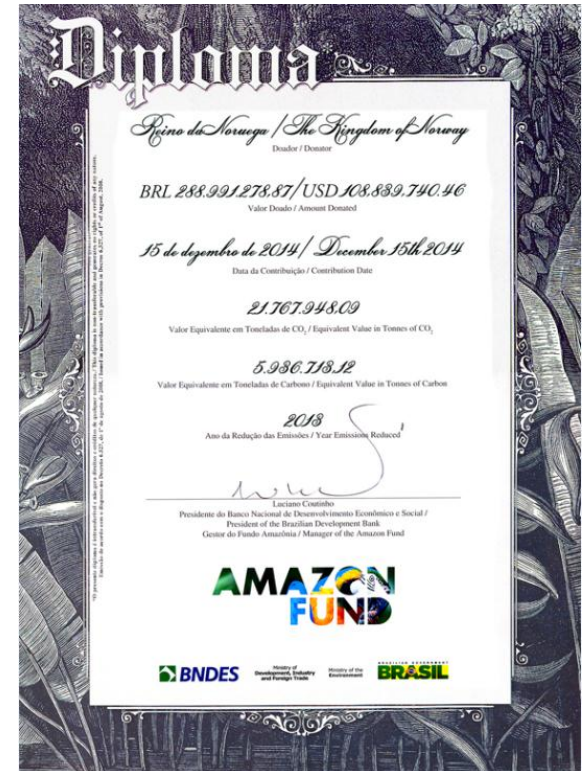
Linha do tempo



Doações

R\$ 2,5 bilhões
(US\$ 1.04 billion)

97%



2,5%



The
Federal Government

KfW

Bank aus Verantwortung

giz

Deutsche Gesellschaft
für Internationale
Zusammenarbeit (GIZ) GmbH

0,5%

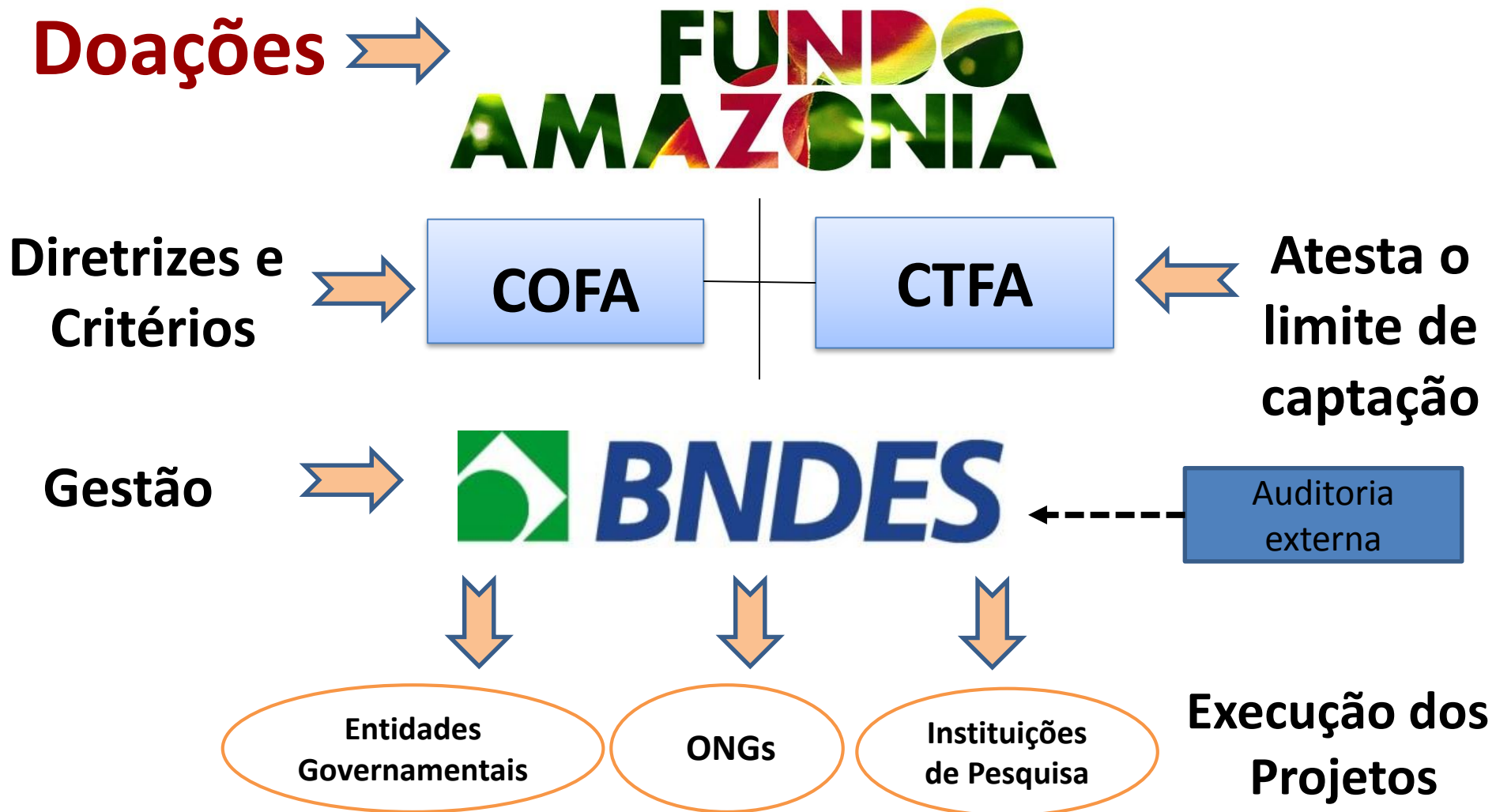


PETROBRAS

Novas doações anunciadas em 2015:

- US\$ 600 milhões da Noruega
- € 100 milhões da Alemanha

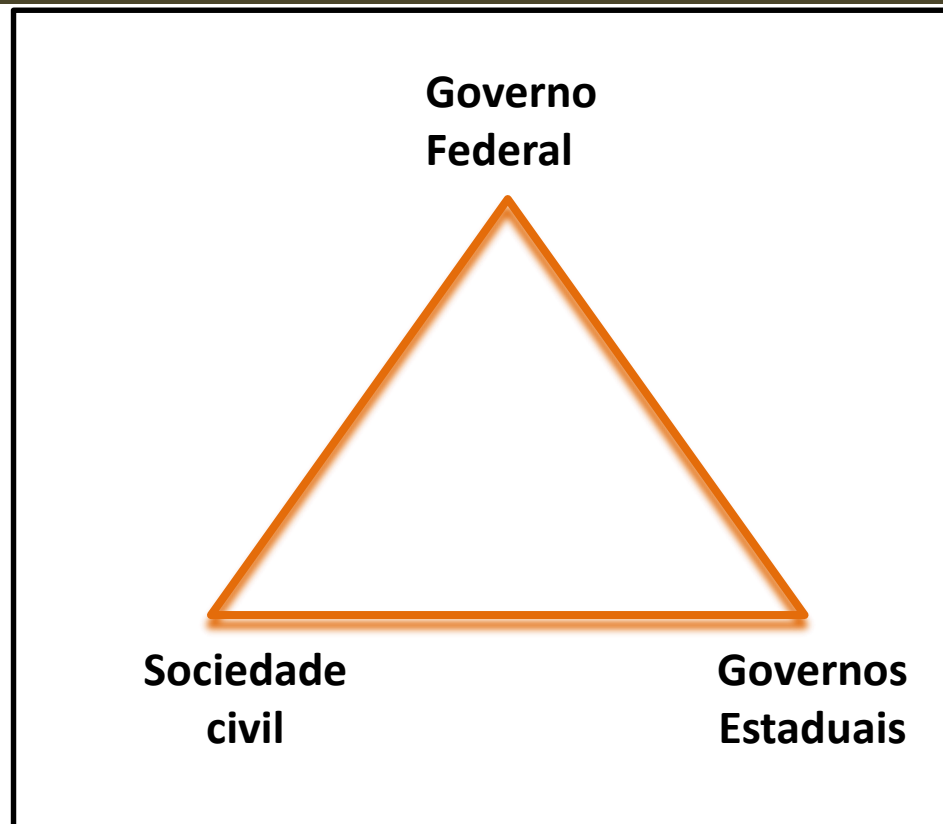
Governança do Fundo Amazônia



Governança Participativa

Comitê Orientador

**Estabelece diretrizes, critérios e focos de apoio
Aprova as contas e o Relatório de Anual**



Governança Participativa

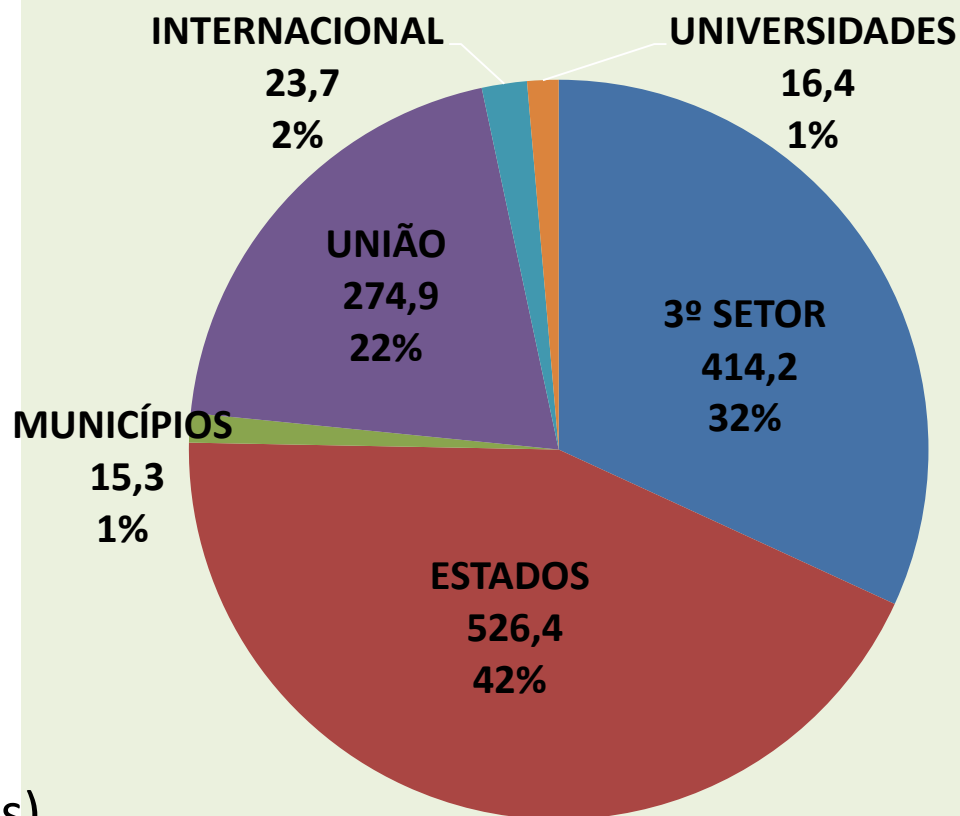
Comitê Técnico

- Tem a atribuição de atestar a redução das emissões de carbono oriundas do desmatamento calculada pelo MMA

Ano	Redução efetiva das emissões de CO ₂ oriundas de desmatamento (1000 ton)	Limite de captação anual atestado pelo CTFA (US\$ bilhão)
2006	200.000	1,0
2007	303.000	1,5
2008	245.700	1,2
2009	445.918	2,2
2010	462.917	2,3
2011	490.211	2,5
2012	580.180	2,9
2013	516.146	2,6
2014	558.786	2,8
Total	3.802.858	19,0

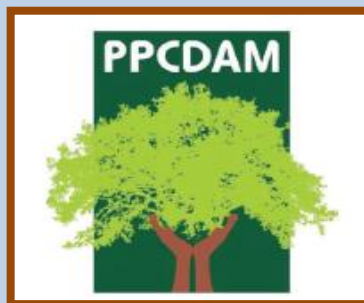
Fundo Amazônia em números

82 projetos apoiados



R\$ 1,3 MM

O PPCDAM e o Fundo Amazônia



Produção
Sustentável

R\$
327
MM

Monitoramento
e Controle

R\$
599
MM

Ordenamento
Territorial

R\$
153
MM

Desenvolvimento Científico e Tecnológico

R\$
191
MM

**FUNDO
AMAZÔNIA**

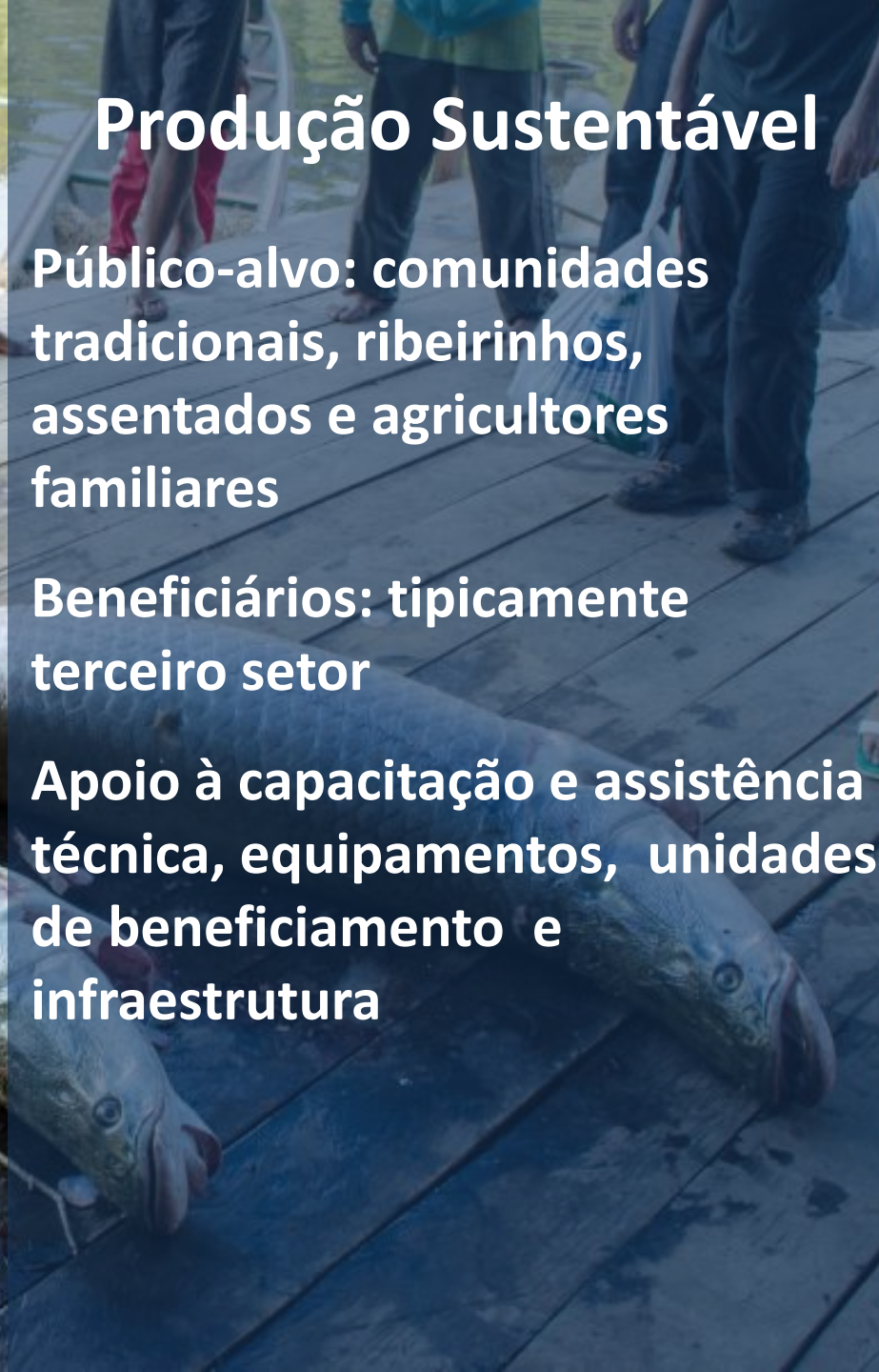


Produção Sustentável

Público-alvo: comunidades tradicionais, ribeirinhos, assentados e agricultores familiares

Beneficiários: tipicamente terceiro setor

Apoio à capacitação e assistência técnica, equipamentos, unidades de beneficiamento e infraestrutura



Capilaridade



264 instituições parceiras apoiadas por meio de chamada pública ou entidades aglutinadoras



**Apoio aos povos
indígenas**

**R\$ 131 milhões
destinados ao apoio de
povos indígenas**

**+ Chamada
PNGATI**

**55% da área das Terras
Indígenas já estão sendo
apoiadas**

Fundo Amazônia Apoio a Terras Indígenas

Tipologia

● Capitais de estado

□ Estados

■ Amazônia Legal

■ Terras indígenas (TIs)

■ Hidrografia

Projetos de apoio a Terras Indígenas

● Alto Jurua (Associação Ashaninka)

● Cadeias de Valor em TIs do AC (CPI-AC)

● Fortalecimento da GTA de TIs (TNC)

● Fundo Kayapó de Conservação em TIs (Funbio)

● Gestão amb. sustentável das TIs do AM (SEIND)

● Proteção índios.isol. e recente contato (CTI)

Projetos com ações em Terras Indígenas

▲ Arapaima - Redes produtivas (OPAN)

▲ Fundação BB (FBB)

▲ Fundo DEMA (FASE)

▲ Peq.projetos ecossociais na Amazônia (ISPNI)

▲ Sentinelas da floresta (COOPAVAM)

▲ Sociobiodiversidade Produtiva no Xingu TI (ISA)

▲ Valorização do ativo amb.florestal (AC)

Projetos da Chamada de apoio a PGTA's

□ Amazônia Indígena Sustentável (Kanindé)

■ Bem viver sustentável (Iepé)

■ Cuidando dos territórios (OPAN)

■ ISA PNGATI (ISA)

Projetos concluídos

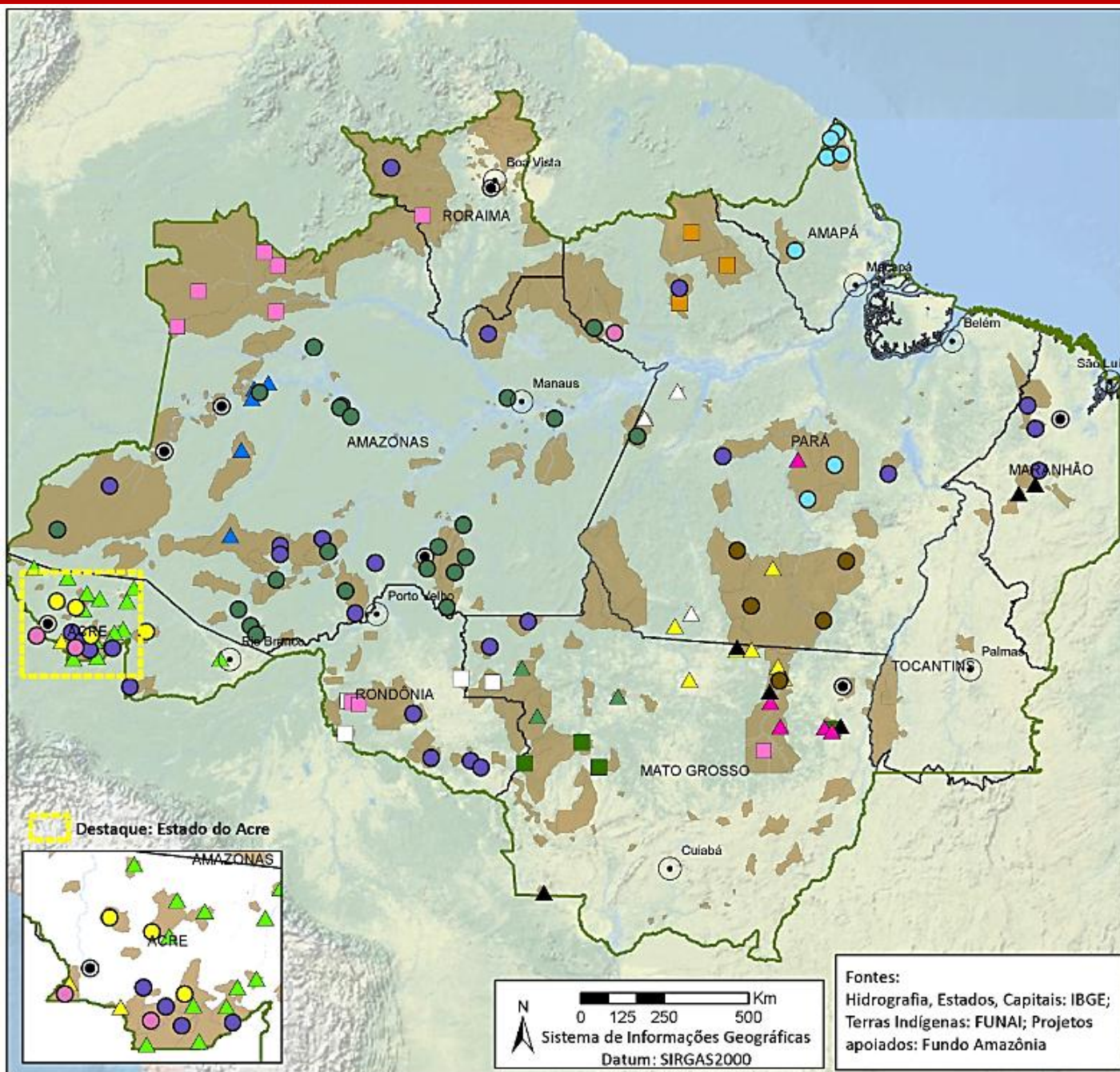
● Nova Cartografia Social TI (UEA/ Muraki)

**FUNDO
AMAZONIA**

BNDES

Ministério do
Planejamento,
Orçamento e Gestão

Ministério do
Meio Ambiente





Áreas Protegidas da Amazônia (Arpa)

Considerado um dos maiores do mundo na esfera de conservação ambiental

Apoia a consolidação de 95 Unidades de Conservação a partir da elaboração de planos de manejo, realização de reuniões de conselhos gestores, atividades de consolidação territorial, e compra de equipamentos básicos para a sua gestão.

Valor do apoio do Fundo Amazônia: R\$ 20 milhões

Cadastro Ambiental Rural (CAR)

Beneficiário	Apoiado (R\$ mil)	Em análise (R\$ mil)
Estados (Amazônia)	134.949,79	41.630,00
Estados (outros biomas)	65.043,80	75.668,15
Municípios	909,90	
Terceiro Setor	21.684,36	
União		12.434,00
<i>TOTAL</i>	<i>222.587,85</i>	<i>129.732,15</i>



CAR está presente em 13 projetos apoiados
5 novos projetos em análise



Monitoramento Ambiental

**R\$ 231 milhões de
apoio**

5 grandes projetos

(Inpe I e II, OTCA, Censipam e Imazon)

**Foco na eliminação de
gargalos: resolução
espacial, cobertura de
nuvens, ampliação para
outros biomas brasileiros e
Amazônia Regional**



Prevenção e Combate aos Incêndios Florestais

R\$ 90 milhões
destinados ao
fortalecimento de
instituições com este fim

**6 projetos de Bombeiros
estaduais**

+ Prevfogo



Desenvolvimento Científico e Tecnológico

- **Universidades**
- **Inventário Florestal**
- **Mamirauá**
- **MUSA**
- **Componente de pesquisa em projetos de monitoramento**

Parcerias

- **Embrapa**
- **Fomento**
 - **BASA**
 - **Finep**

Monitoramento & Avaliação

Monitoramento de projetos: QIs, indicadores, oficinas e manuais

Avaliação independente de projetos

Avaliação dos projetos concluídos

Gestão do Conhecimento

Intercâmbio de experiências

Capacitação para formulação e gestão de projetos

Ciclo de palestras temáticas



Monitoramento e Avaliação

Quadro Lógico do Fundo Amazônia



Relações Institucionais e Comunicação



- Site do Fundo Amazônia
- Relatórios anuais de atividades (português e inglês)
- Secretaria executiva do COFA
- Atividades de captação e prestação de contas
- Eventos internacionais: Amazon Day e Global Landscape Forum (GLF) - COP 22

Destaques - Salvaguardas dos projetos do FA

- Aderência às políticas públicas florestais e consistência com o PPCDAm;
- Governança, monitoramento e transparência das ações/resultados;
- Consentimento prévio das comunidades ou instituições representativas de comunidades tradicionais ou indígenas;
- Conservação e recuperação ambiental como área temática e foco do FA.

FUNDO AMAZONIA

Obrigado!

