

Comissão Executiva Unificada (Decreto de 3 de julho de 2003)



Planos de Ação para Prevenção e Controle do Desmatamento e das Queimadas

Fase 2016-2020

MINISTÉRIO DO
MEIO AMBIENTE



Brasília, 16 de março de 2017

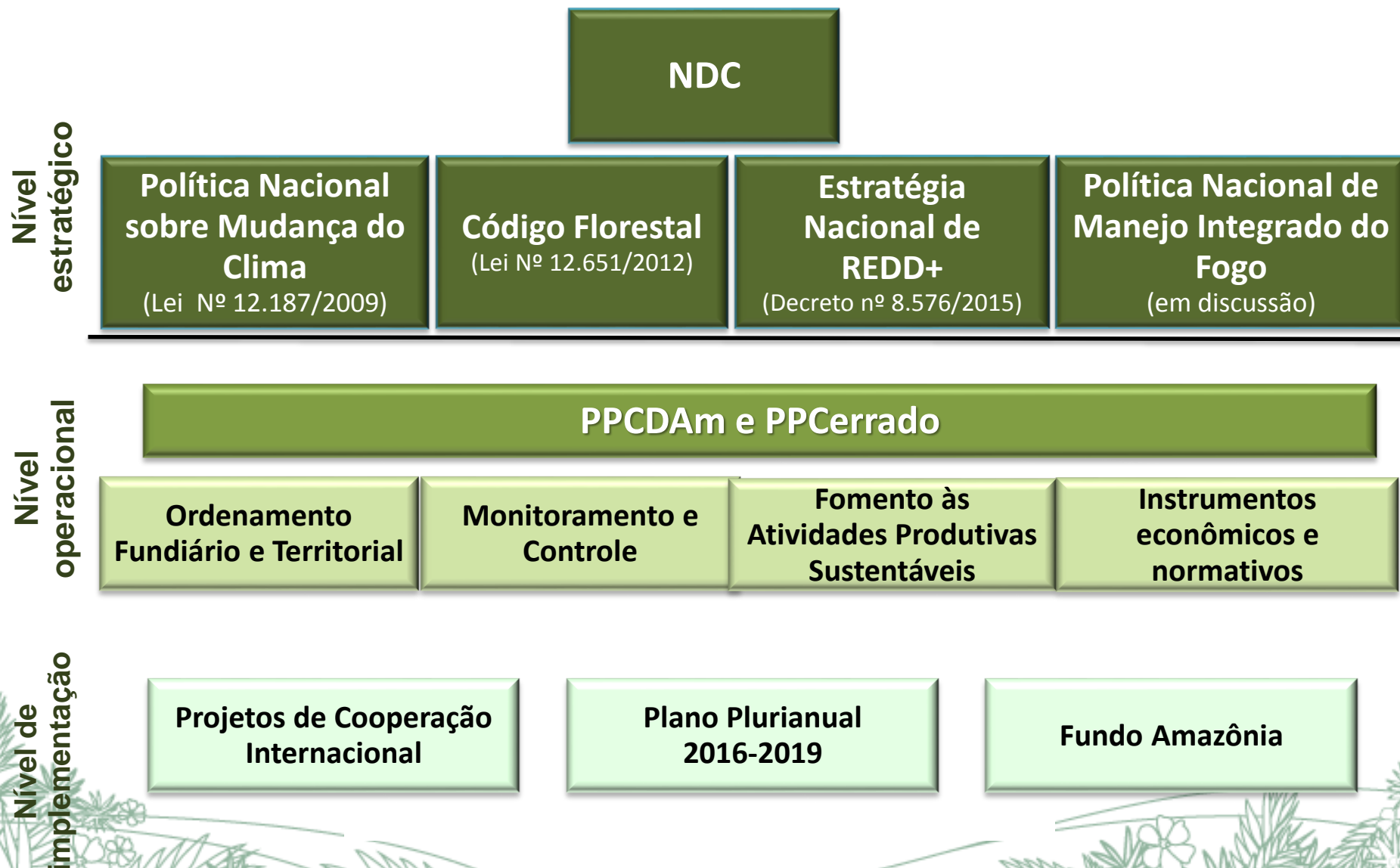


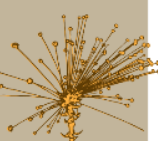
Contexto dos Planos

MINISTÉRIO DO
MEIO AMBIENTE



Contexto político e legal





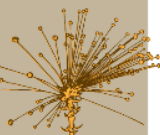
Política Nacional sobre Mudança do Clima

Redução das emissões de gases de efeito estufa:
Entre 36,1% e 38,9% até 2020



Amazônia:
80% de redução do desmatamento até 2020

Cerrado:
40% de redução do desmatamento até 2020

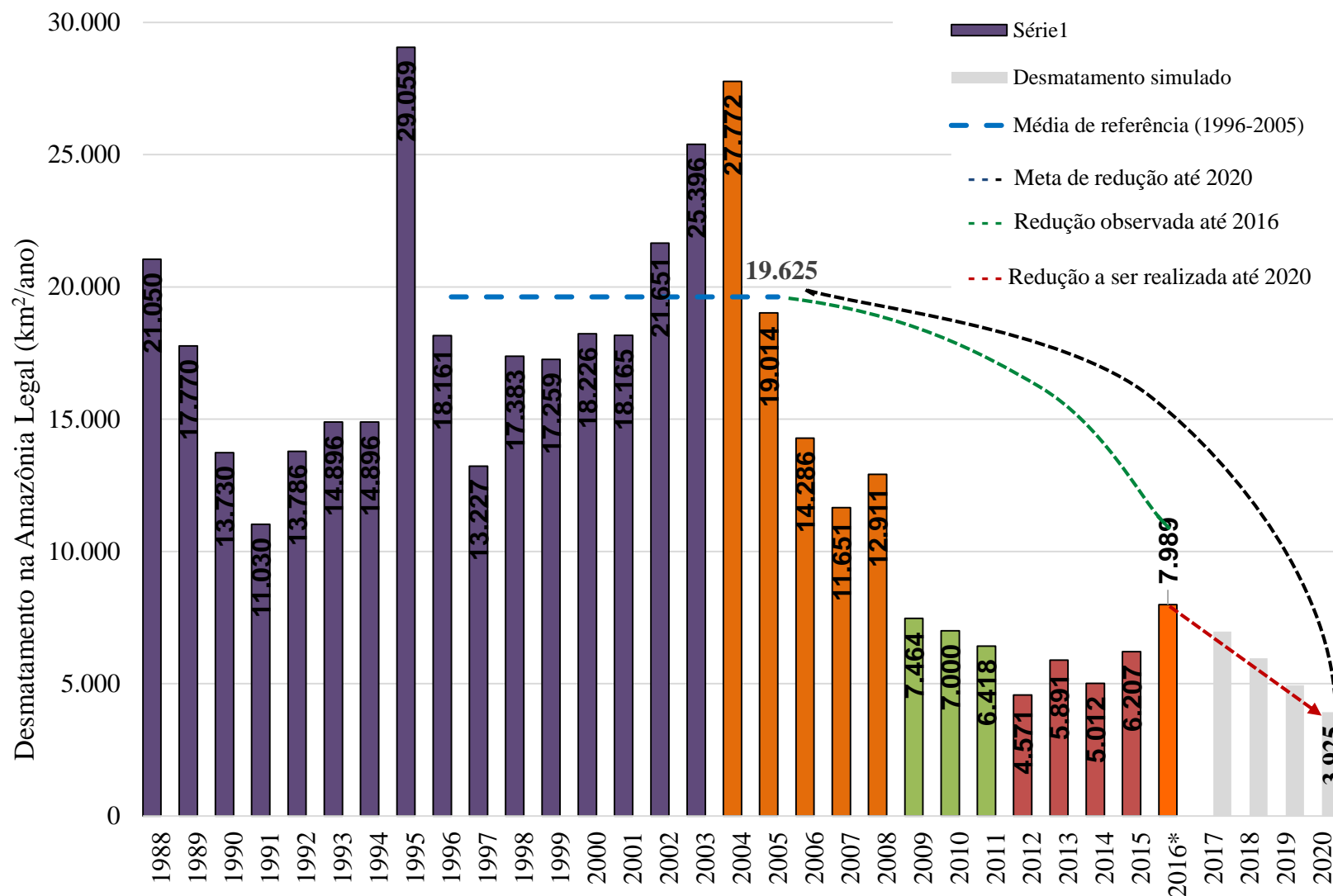


Contribuição Nacionalmente Definida (NDC)

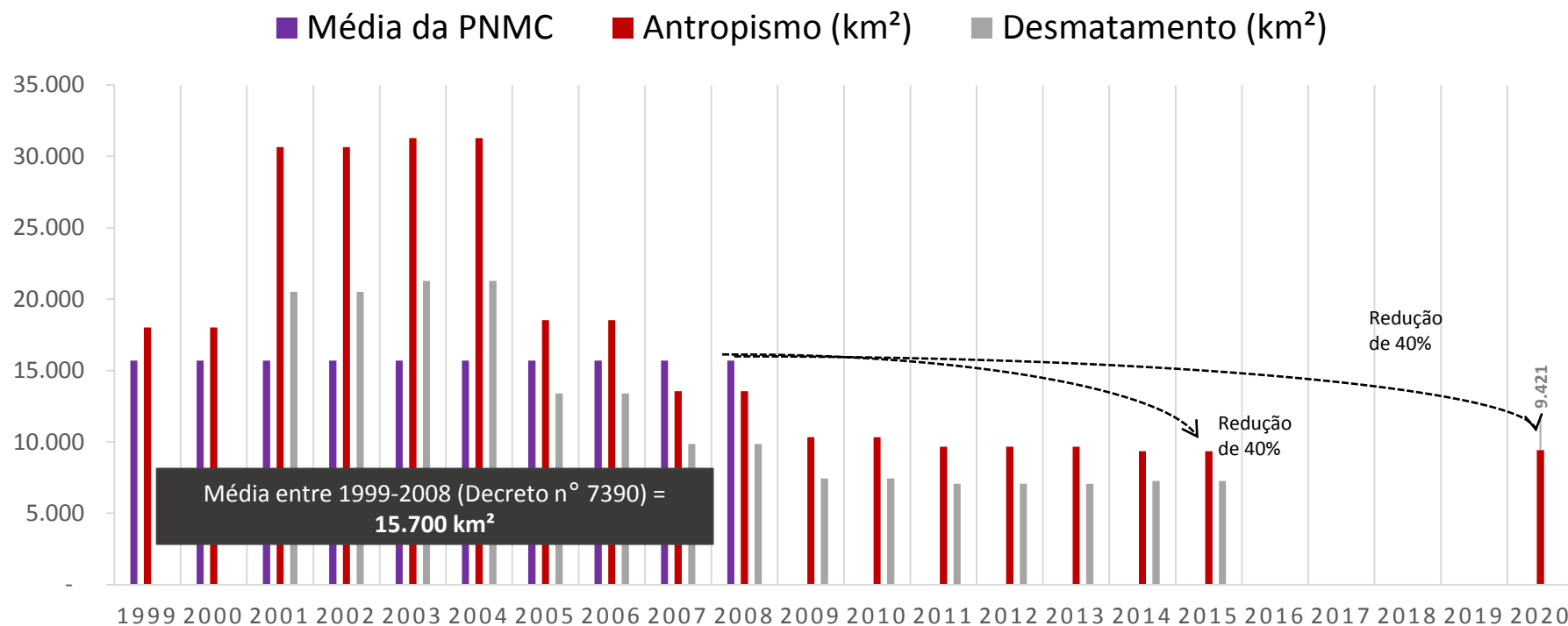
Acordo de Paris (Setembro, 2016):

- **Contribuição Nacional do Brasil (NDC):**
Redução dos gases de efeito estufa em **37% (2025) e 43% (indicativo para 2030)** relativo ao período de emissões de GEE em 2005.
- **Setor Florestal:**
 - ✓ Desmatamento ilegal na Amazônia até 2030
 - ✓ Promoção do manejo florestal sustentável
 - ✓ Fortalecimento e implementação do Código Florestal
 - ✓ Recuperação de 12 milhões de hectares de florestas até 2030

Meta da Política Nacional sobre Mudança do Clima para a Amazônia



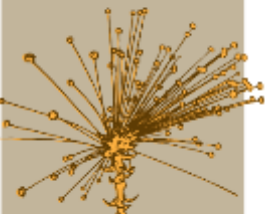
Meta da Política Nacional sobre Mudança do Clima para o Cerrado



*Dados preliminares FUNCATE/INPE, em processo de validação.

Projeto de mapeamento da série histórica de desmatamento no Cerrado

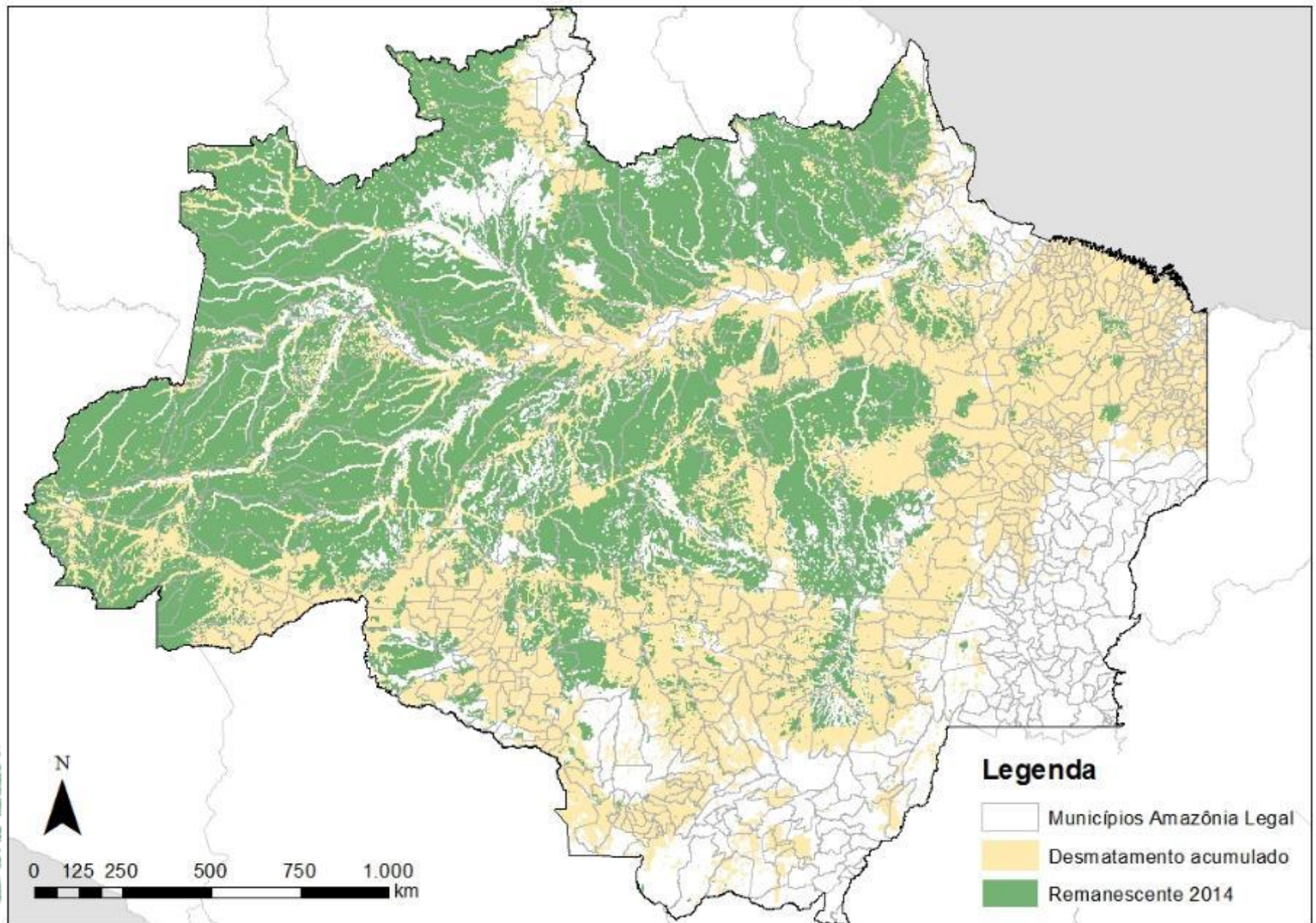
Programa de Monitoramento Ambiental dos Biomas Brasileiros



Desmatamento na Amazônia e no Cerrado

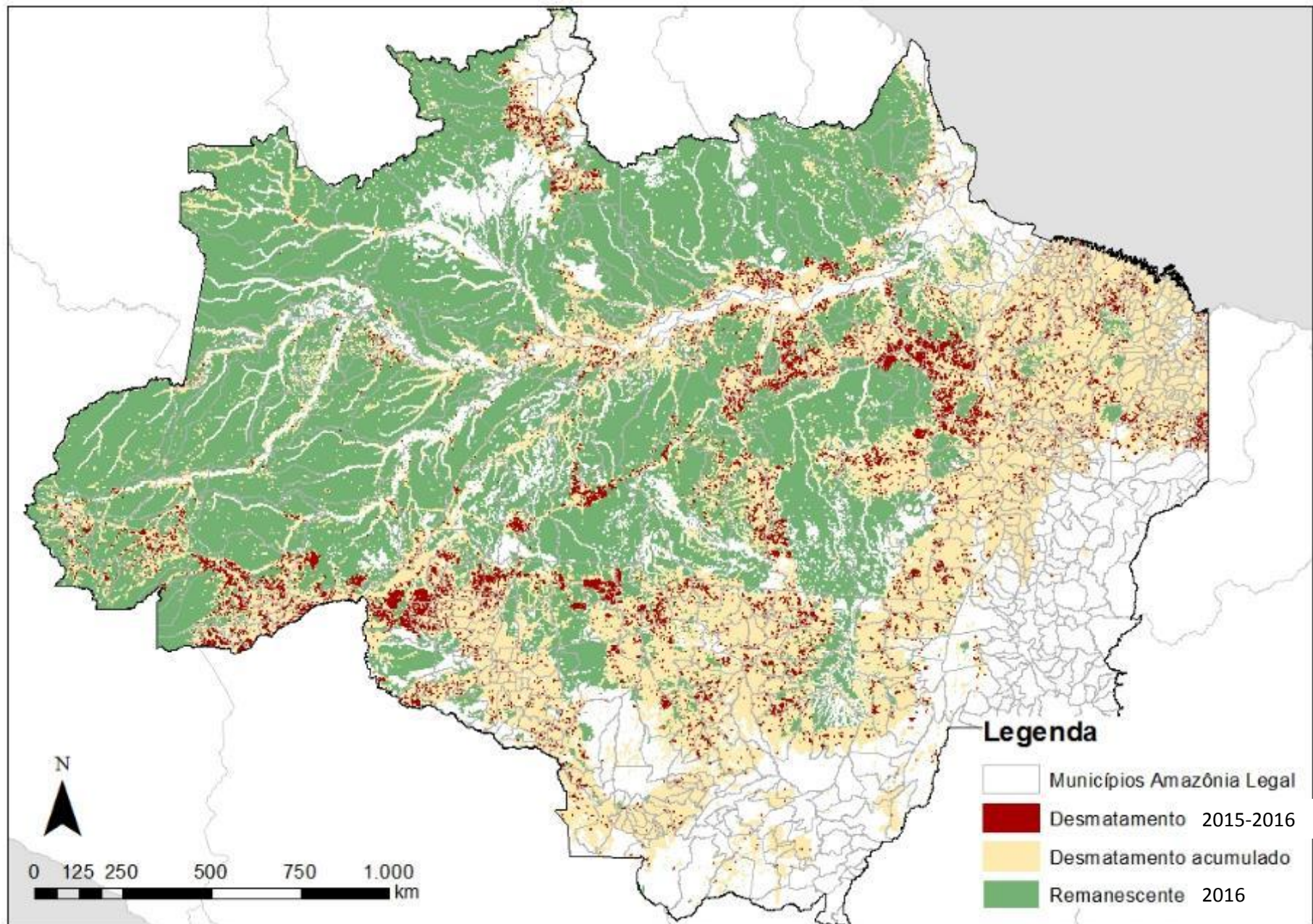
Onde está ocorrendo o desmatamento?

Amazônia



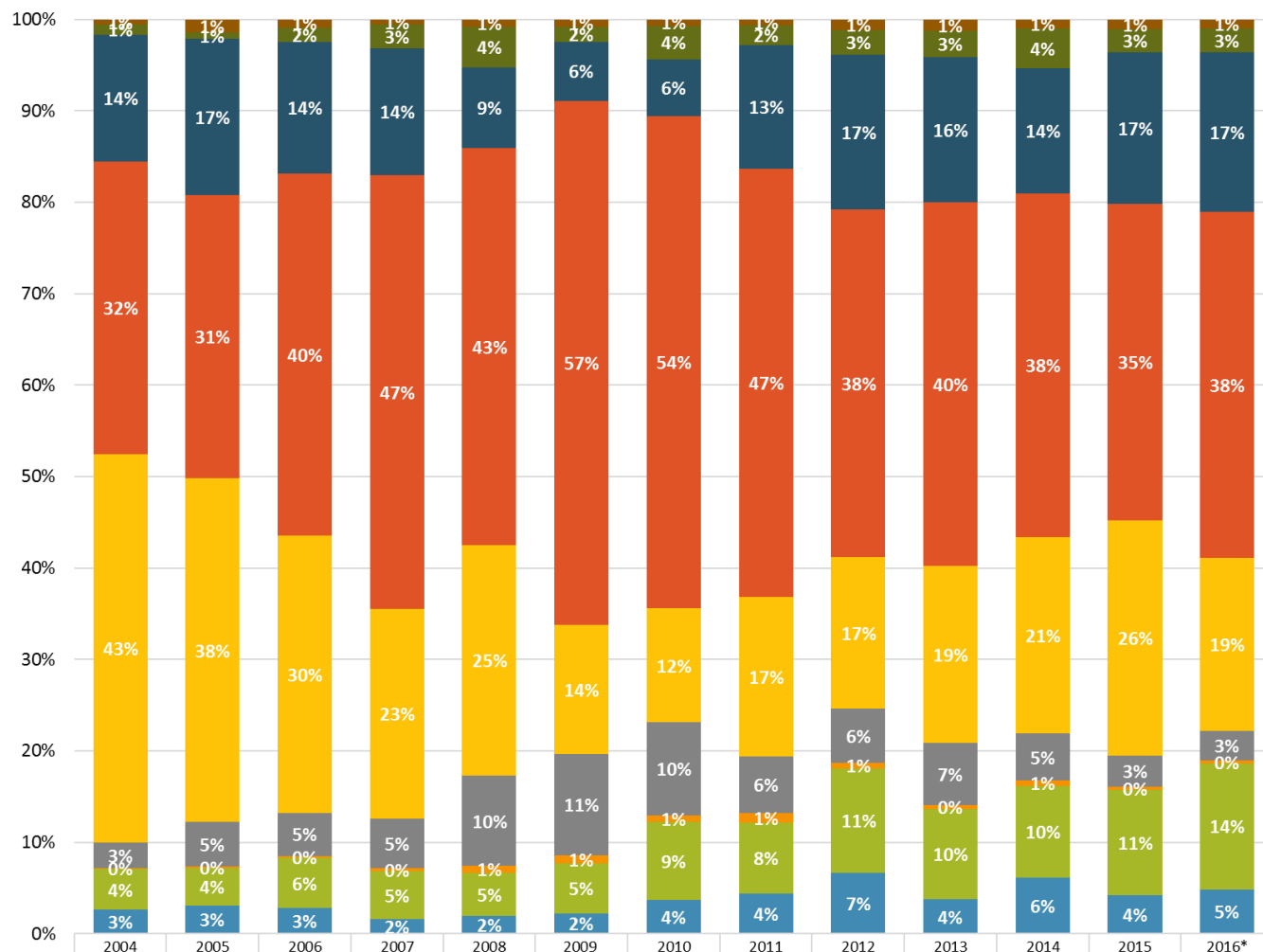
Onde está ocorrendo o desmatamento?

Amazônia



Distribuição do desmatamento por estado

Amazônia



Tocantins

Roraima

Rondônia

Pará

Mato Grosso

Maranhão

Amapá

Amazonas

Acre

MINISTÉRIO DO
MEIO AMBIENTE



Fonte: PRODES/INPE. 2016* -
dados preliminares

Variação do desmatamento por estado

Amazônia

Estados com aumento do desmatamento	Variação 2014-2015	Variação 2015-2016*
Acre	-15%	47%
Amazonas	42%	54%
Amapá	-19%	-4%
Maranhão	-19%	25%
Mato Grosso	49%	-6%
Pará	14%	41%
Rondônia	51%	35%
Roraima	-29%	34%
Tocantins	14%	40%
Amazônia Legal	24%	29%
* Dado preliminar		

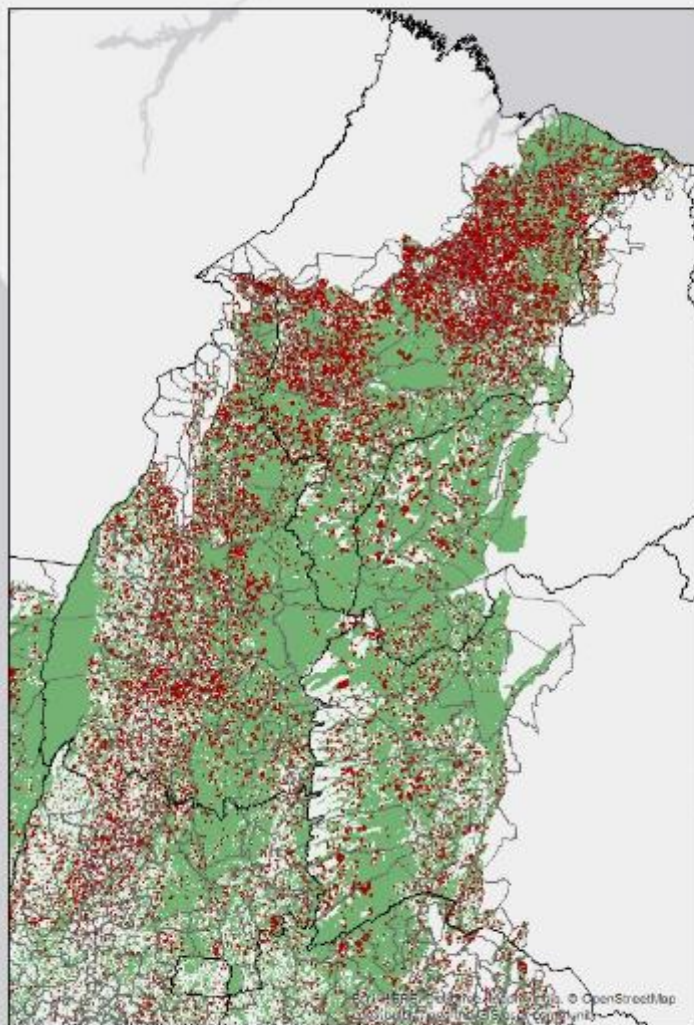


Estados com aumentos consecutivos

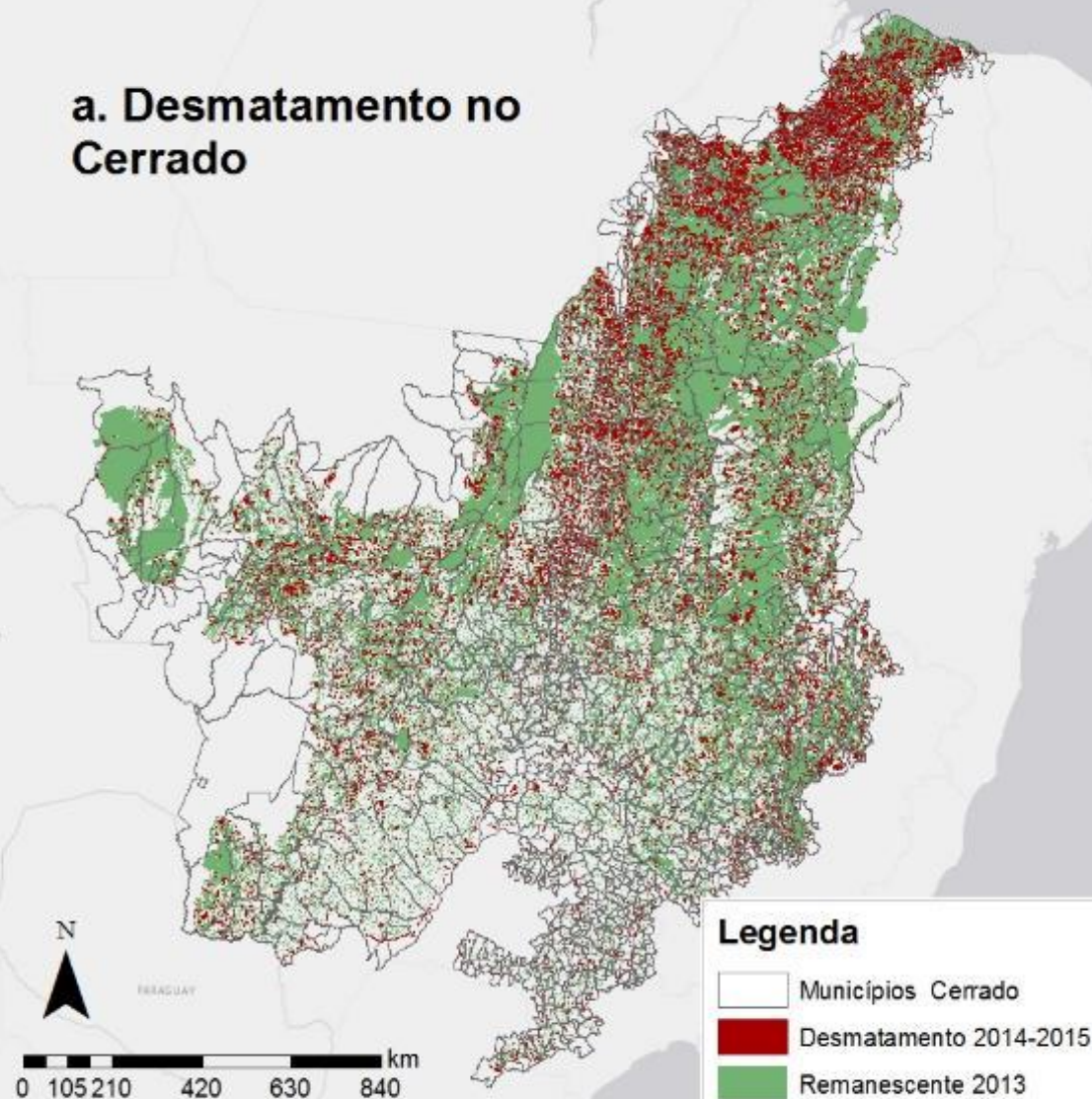
Onde está ocorrendo o desmatamento?

Cerrado

b. Desmatamento no MATOPIBA



a. Desmatamento no Cerrado



Legenda

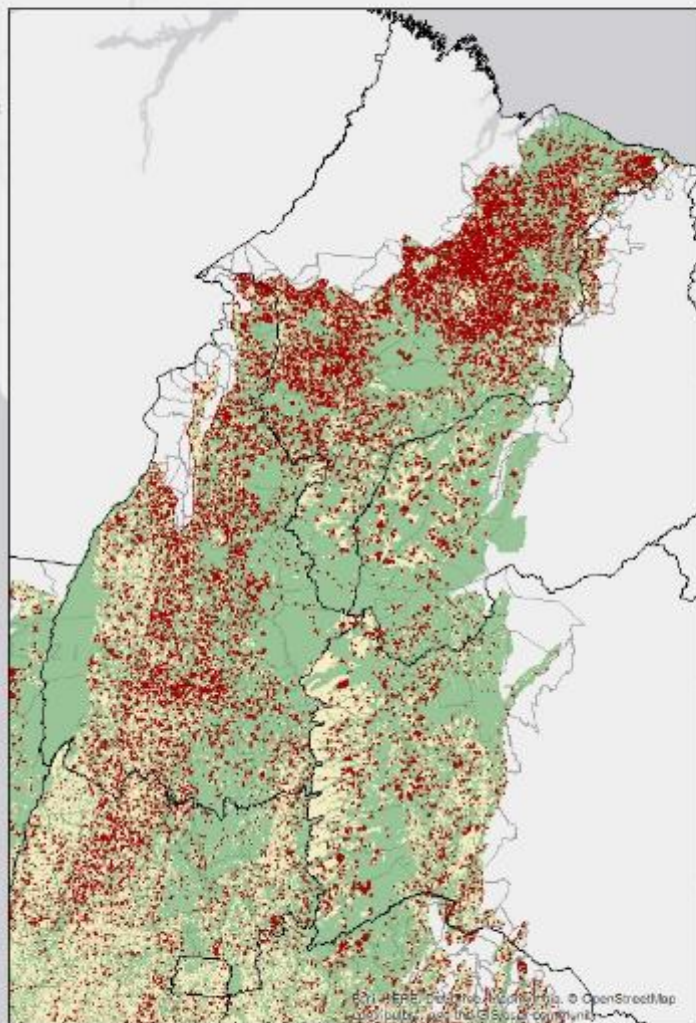
- Municípios Cerrado
- Desmatamento 2014-2015
- Remanescente 2013

Fonte: INPE, 2014-2015.

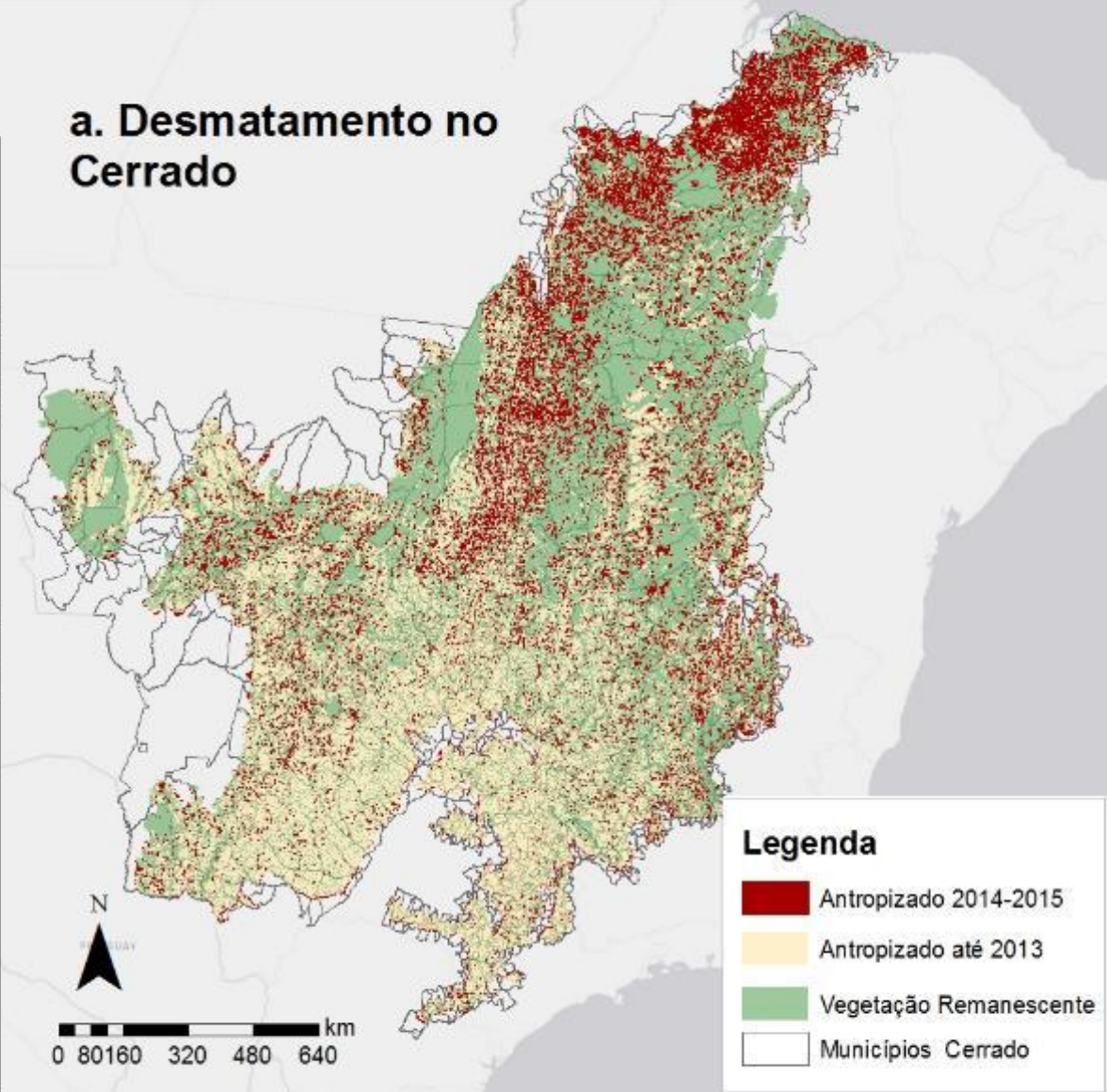
Onde está ocorrendo o desmatamento?

Cerrado

b. Desmatamento no MATOPIBA

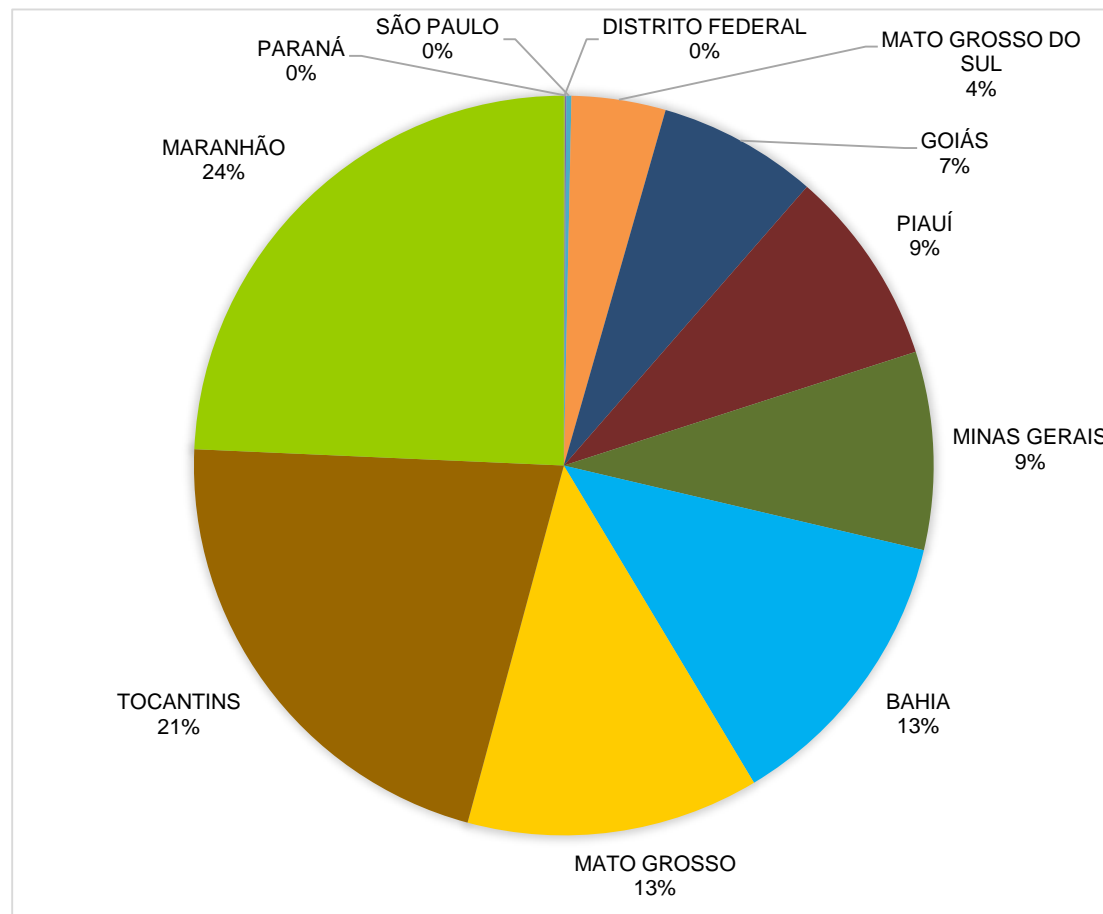


a. Desmatamento no Cerrado



Distribuição do desmatamento por estado, período 2014 e 2015

Cerrado



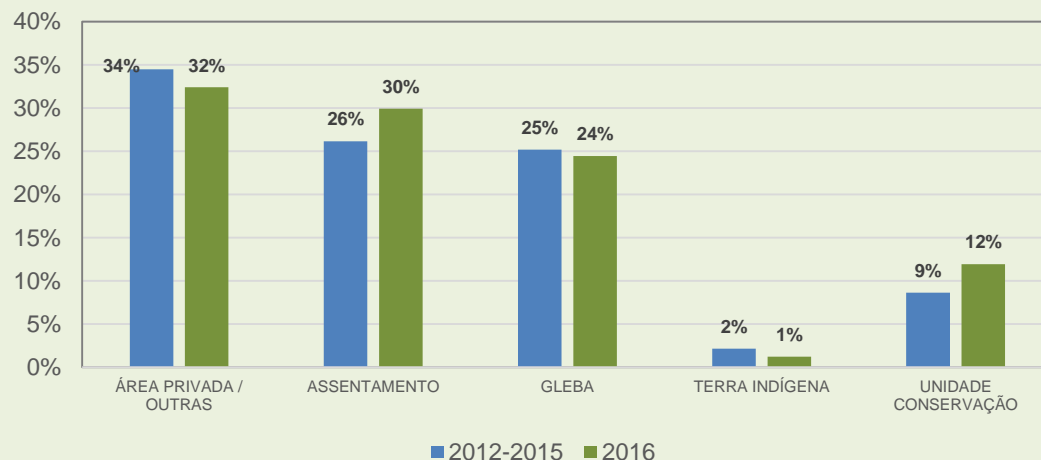
Estados com maior desmatamento	2014-2015
Maranhão	24%
Tocantins	21%
Mato Grosso	13%
Bahia	13%
Piauí	9%
Minas Gerais	9%

Distribuição do desmatamento por categoria fundiária

Categorias fundiárias

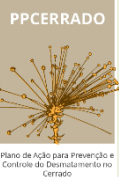
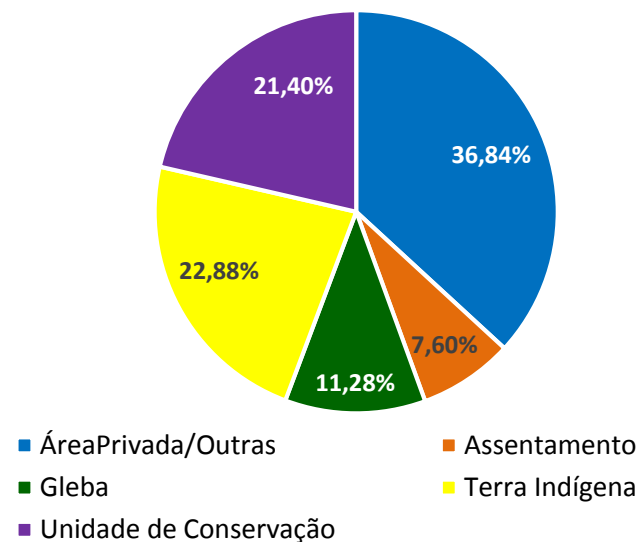


Contribuição das categorias fundiárias ao desmatamento em 2015 e em 2016 na Amazônia

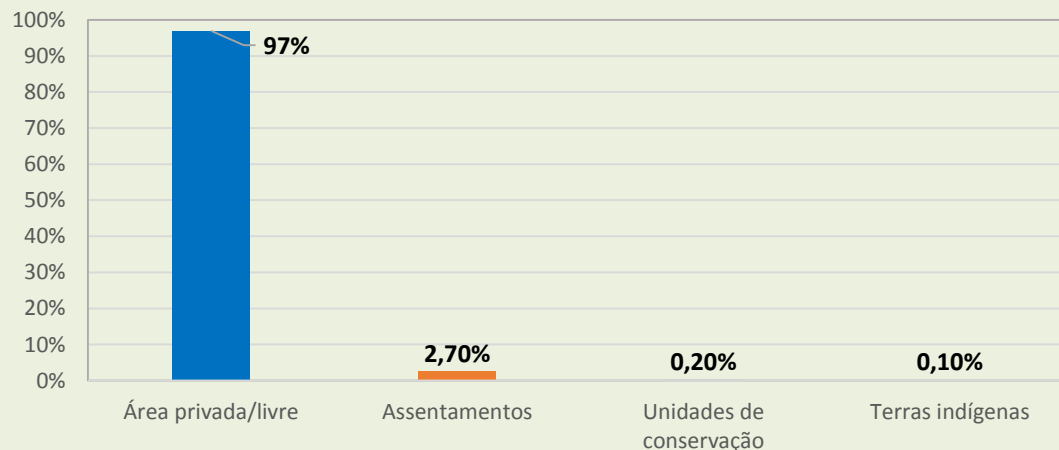


Fonte: PRODES/INPE.

Área total das categorias fundiárias na Amazônia

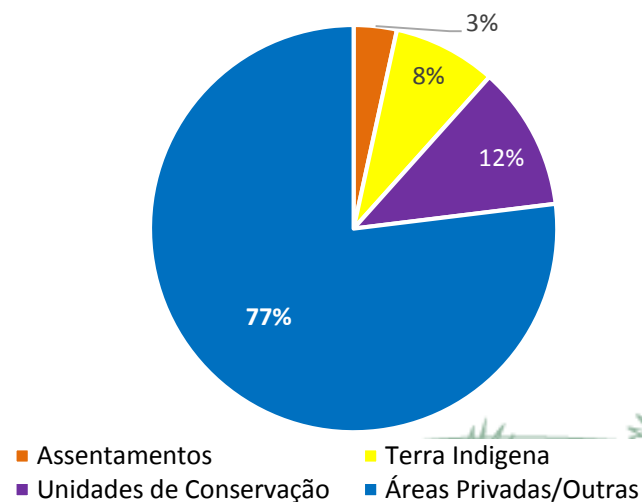


Contribuição das categorias fundiárias no desmatamento acumulado até 2013 no Cerrado



Fonte: TERRACCLASS, 2013.

Área total das categorias fundiárias no Cerrado

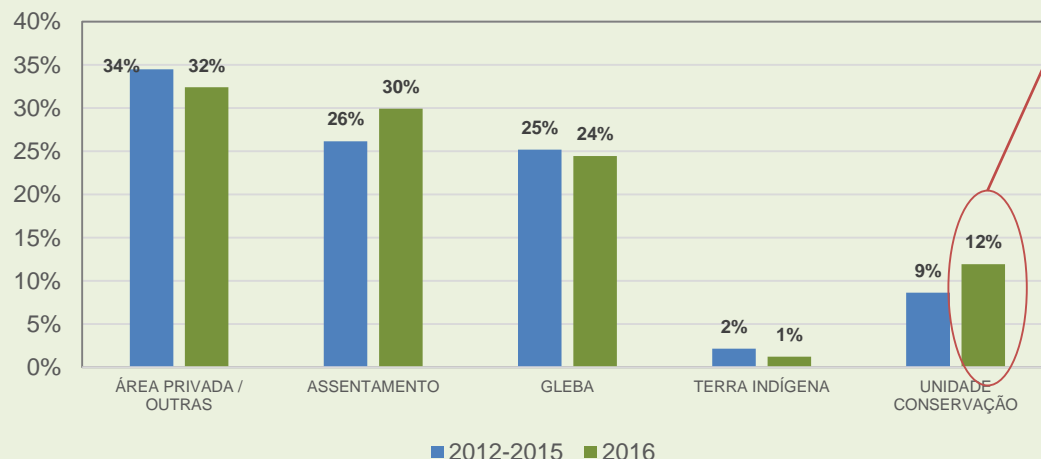


Distribuição do desmatamento por categoria fundiária

Categorias fundiárias



Contribuição das categorias fundiárias ao desmatamento em 2015 e em 2016 na Amazônia

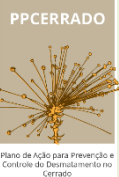


Área total das categorias fundiárias na Amazônia

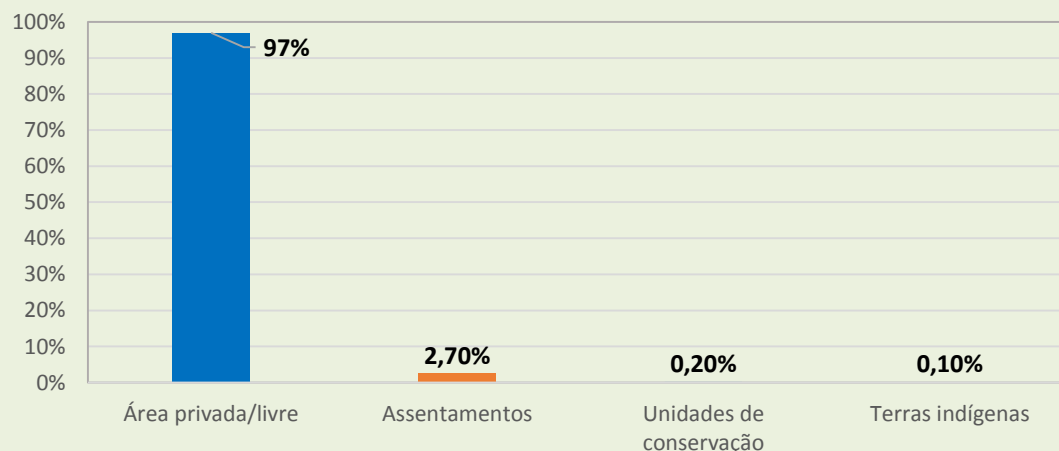
UNIDADE DE CONSERVAÇÃO	12%
Proteção Integral Estadual	0,2%
Proteção Integral Federal	0,5%
Uso Sustentável Estadual	8,8%
Uso Sustentável Federal	2,4%

- Área Privada/Outras
- Assentamento
- Gleba
- Terra Indígena
- Unidade de Conservação

Fonte: PRODES/INPE.

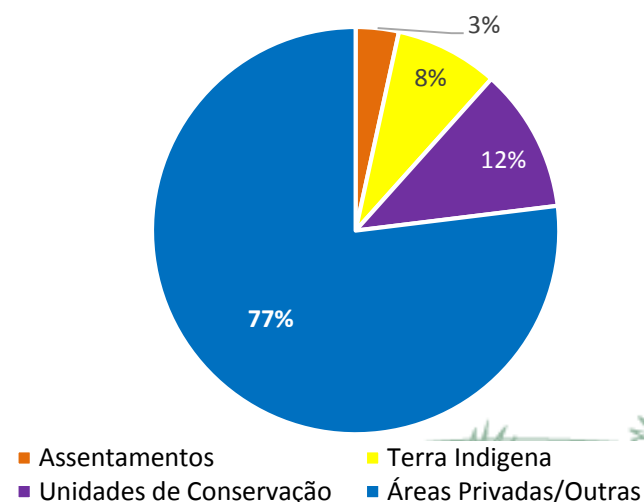


Contribuição das categorias fundiárias no desmatamento acumulado até 2013 no Cerrado



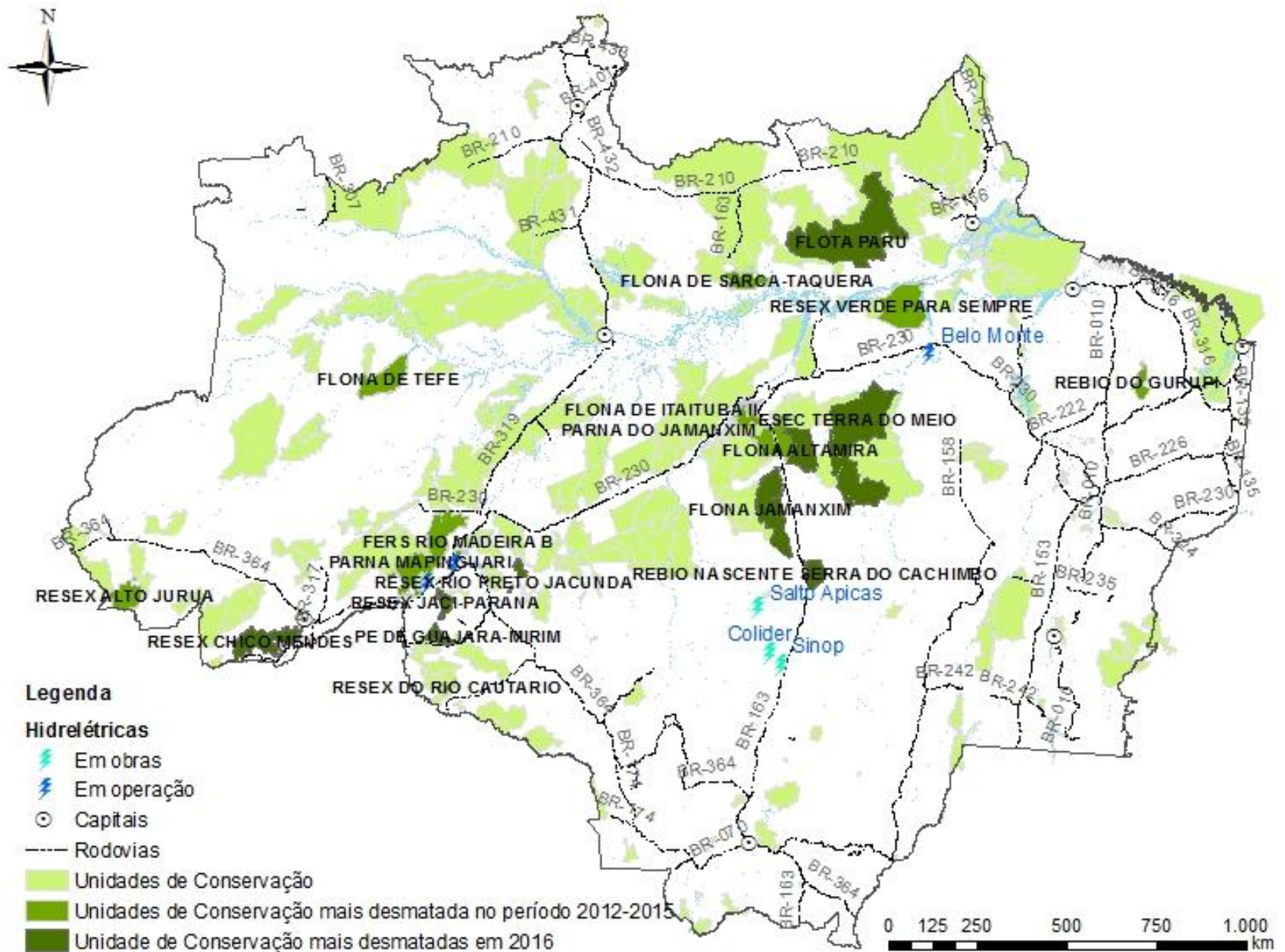
Fonte: TERRACLASS, 2013.

Área total das categorias fundiárias no Cerrado



	PRODES 2016*						
Estado	AREA PRIVADA/OUTRAS	ASSENTAMENTO	GLEBA	TERRA INDIGENA	UNIDADE CONSERVAÇÃO	Desmatamento 2015 (km²)	Contribuição do Estado
AC	<div><div></div></div> 41%	<div><div></div></div> 41%	<div><div></div></div> 8%	<div><div></div></div> 0%	<div><div></div></div> 9%	389	4%
AM	<div><div></div></div> 21%	<div><div></div></div> 35%	<div><div></div></div> 42%	<div><div></div></div> 1%	<div><div></div></div> 1%	1.099	11%
AP	<div><div></div></div> 52%	<div><div></div></div> 0%	<div><div></div></div> 0%	<div><div></div></div> 0%	<div><div></div></div> 48%	24	0%
MA	<div><div></div></div> 48%	<div><div></div></div> 25%	<div><div></div></div> 21%	<div><div></div></div> 5%	<div><div></div></div> 2%	261	3%
MT	<div><div></div></div> 77%	<div><div></div></div> 18%	<div><div></div></div> 5%	<div><div></div></div> 1%	<div><div></div></div> 0%	1.508	20%
PA	<div><div></div></div> 35%	<div><div></div></div> 31%	<div><div></div></div> 28%	<div><div></div></div> 1%	<div><div></div></div> 5%	3.025	40%
RO	<div><div></div></div> 23%	<div><div></div></div> 33%	<div><div></div></div> 29%	<div><div></div></div> 1%	<div><div></div></div> 13%	1.394	17%
RR	<div><div></div></div> 0%	<div><div></div></div> 52%	<div><div></div></div> 45%	<div><div></div></div> 3%	<div><div></div></div> 1%	209	3%
TO	<div><div></div></div> 80%	<div><div></div></div> 18%	<div><div></div></div> 2%	<div><div></div></div> 1%	<div><div></div></div> 0%	80	0%
Contribuição da categoria (%)	39,5%	29,9%	24,5%	1,3%	4,8%	7.989	100%
* Dado preliminar							





Unidades de conservação com maior desmatamento entre 2012-2016








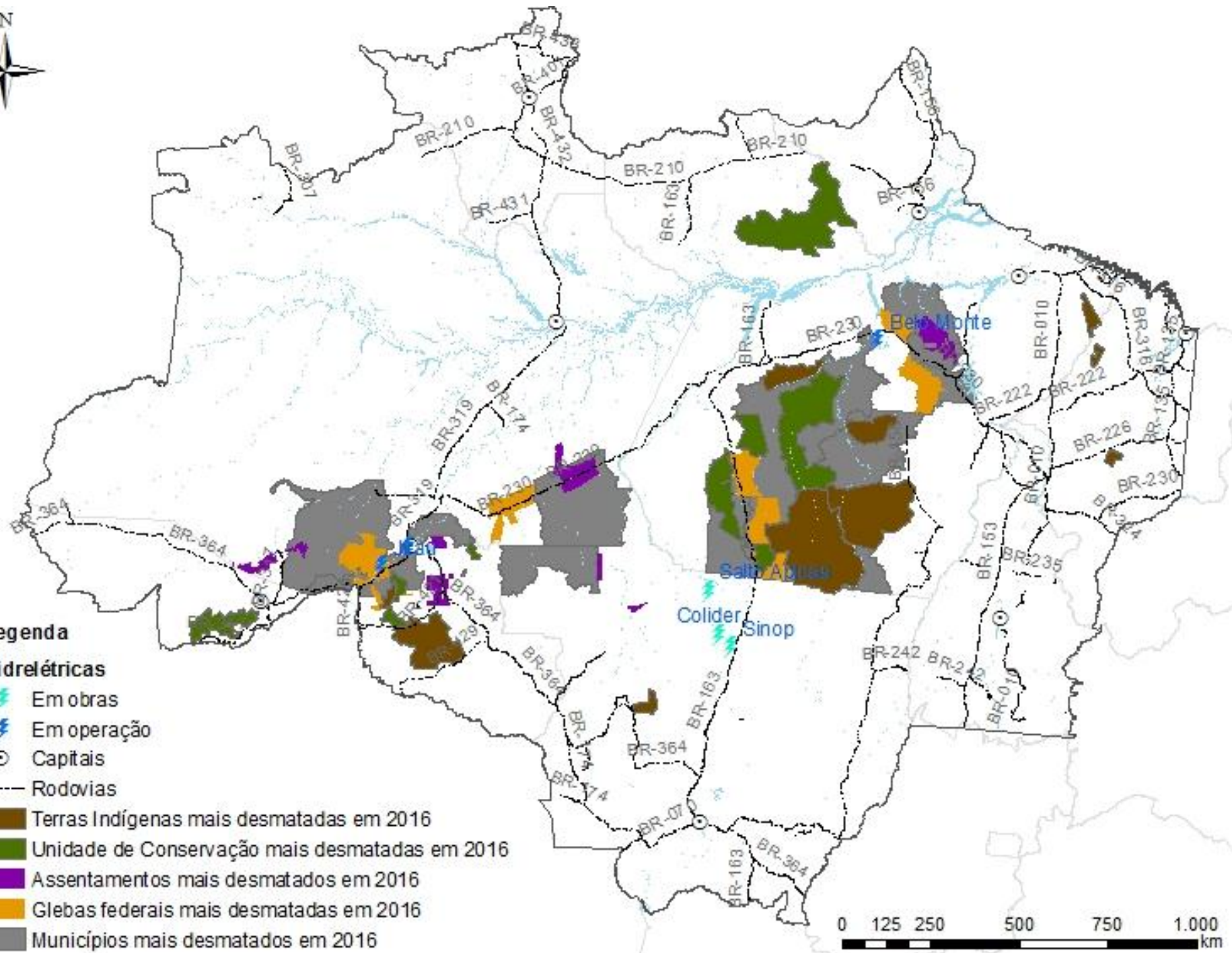


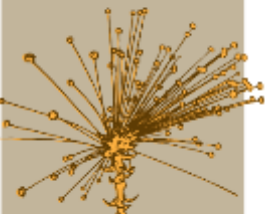
Legenda

Hidrelétricas

-  Em obras
-  Em operação
-  Capitais
-  Rodovias

-  Terras Indígenas mais desmatadas em 2016
-  Unidade de Conservação mais desmatadas em 2016
-  Assentamentos mais desmatados em 2016
-  Glebas federais mais desmatadas em 2016
-  Municípios mais desmatados em 2016



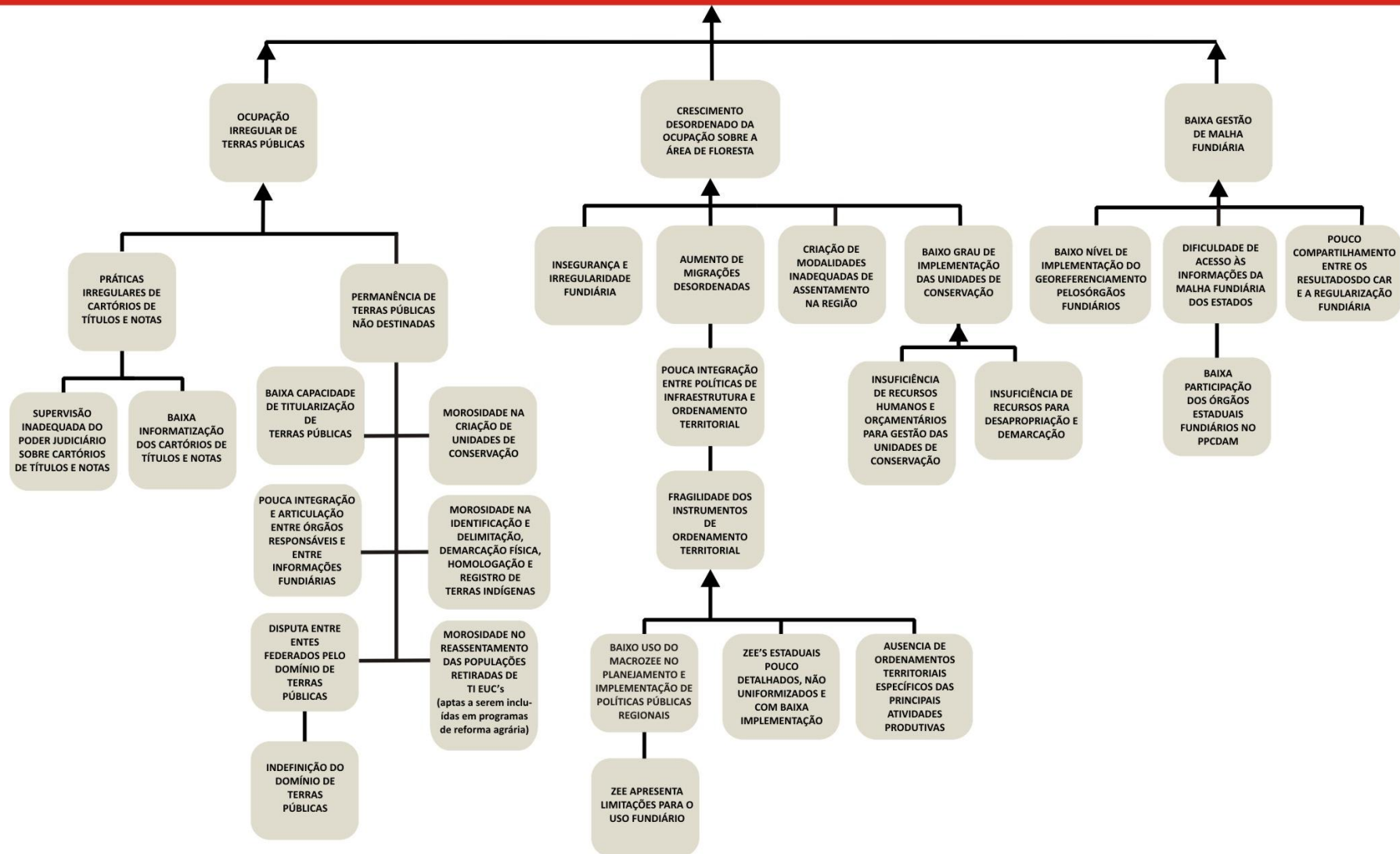


Como combater o desmatamento?

Árvore de problemas

Árvore de problemas do PPCDAm

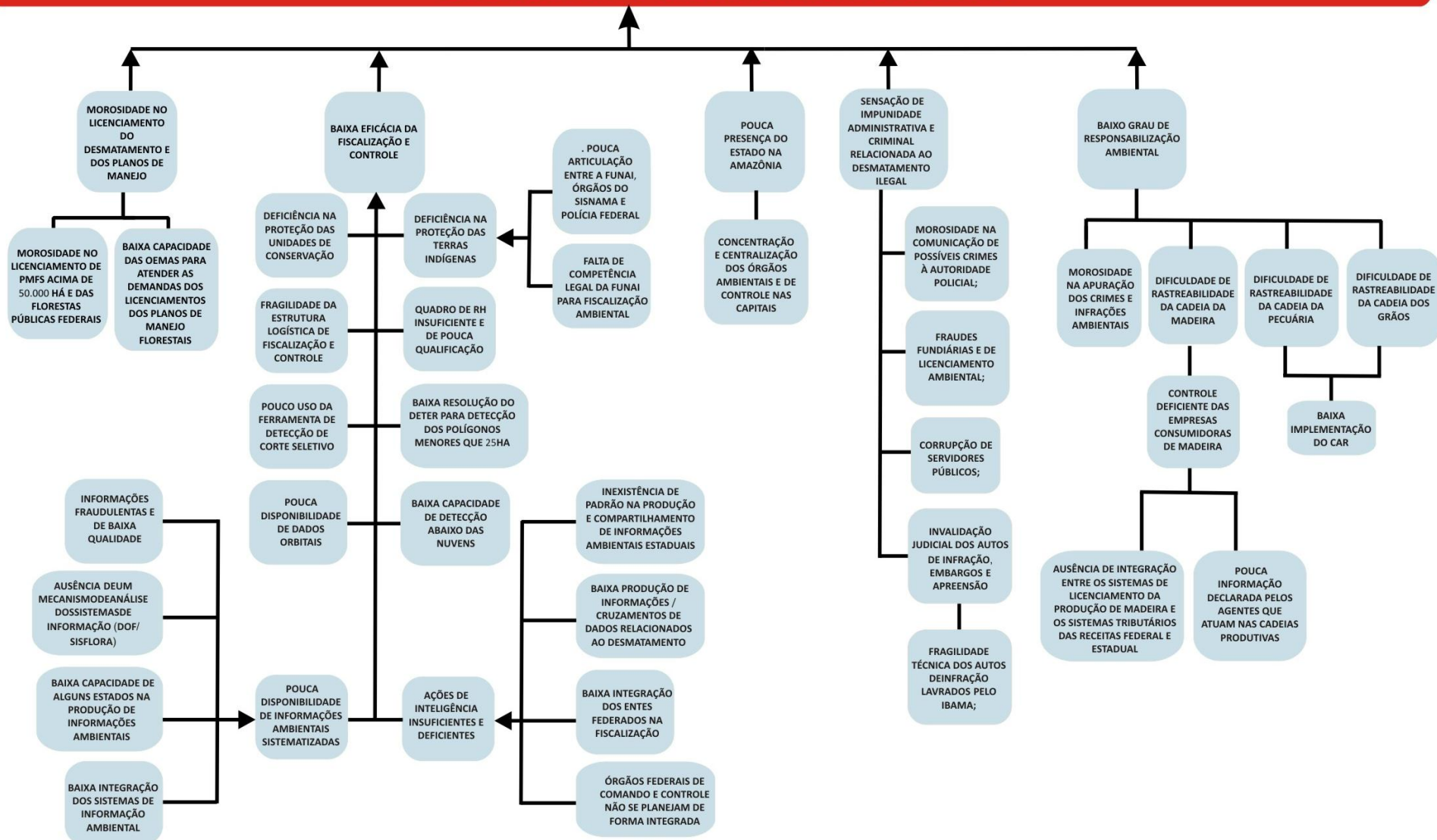
DESMATAMENTO ILEGAL NA AMAZÔNIA LEGAL



EIXO ORDENAMENTO FUNDIÁRIO E TERRITORIAL

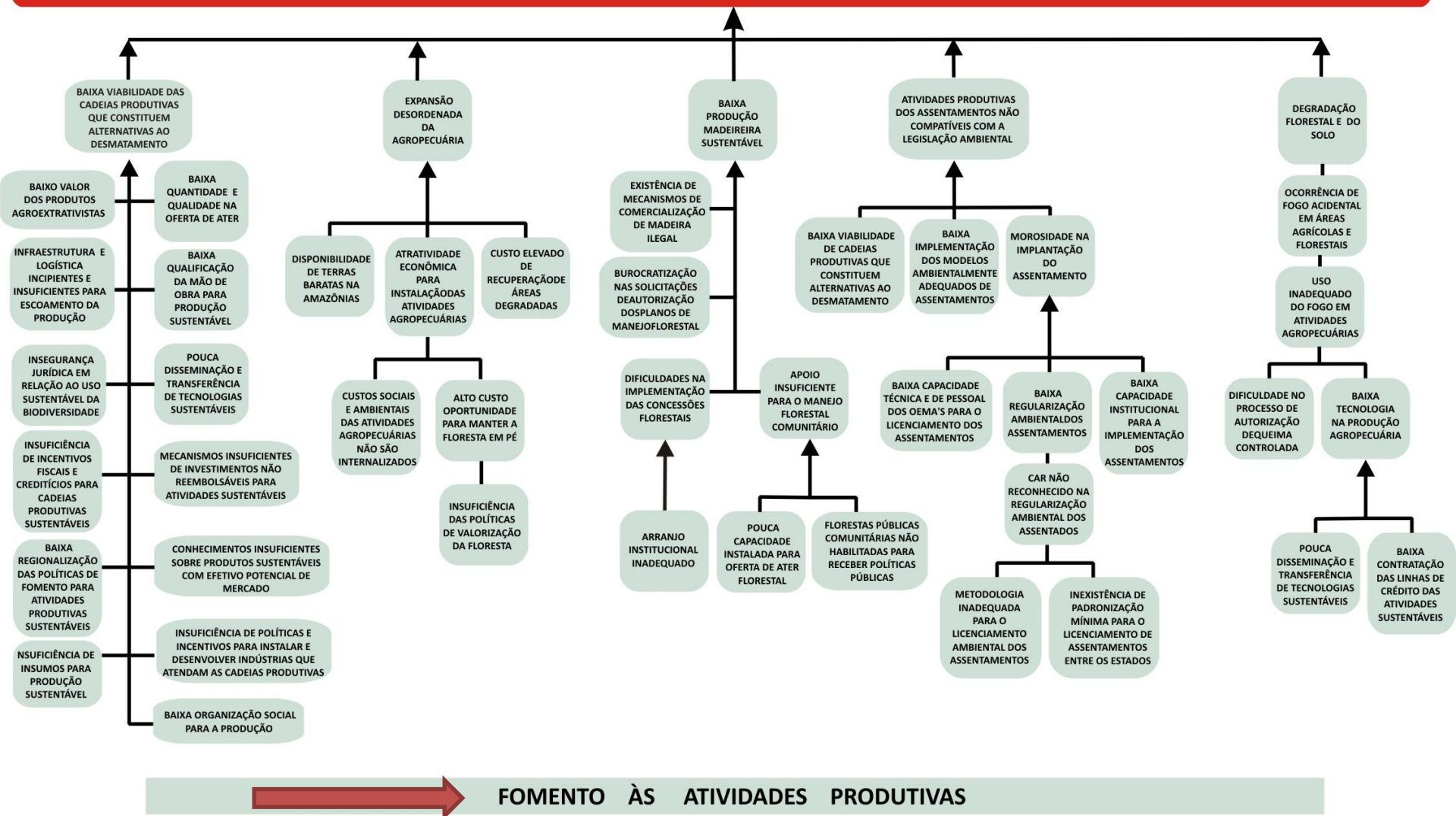
Árvore de problemas do PPCDAm

DESMATAMENTO ILEGAL NA AMAZÔNIA LEGAL

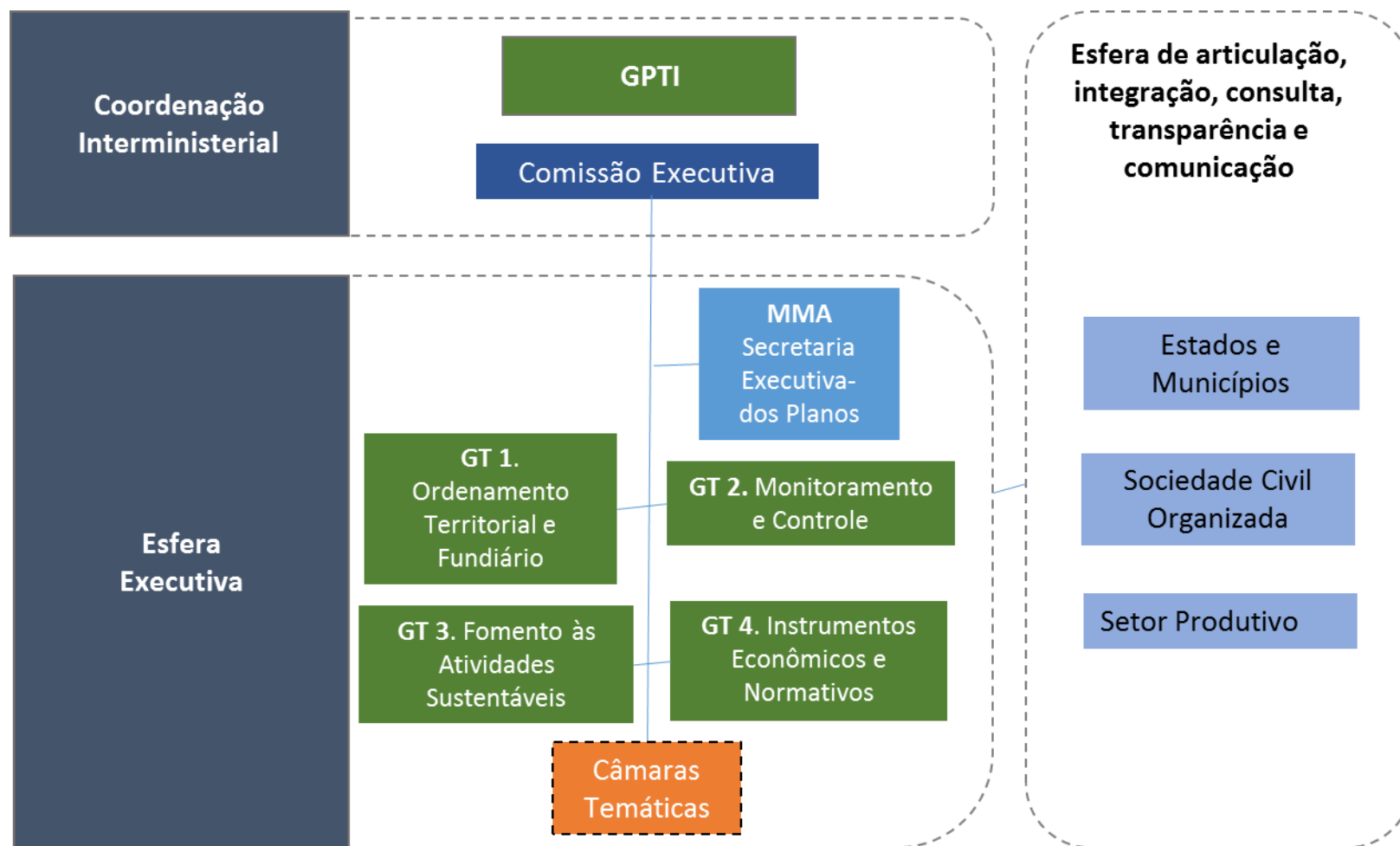


Árvore de problemas do PPCDAm

DESMATAMENTO ILEGAL NA AMAZÔNIA LEGAL



Grupo Permanente de Trabalho Interministerial



Frequência:

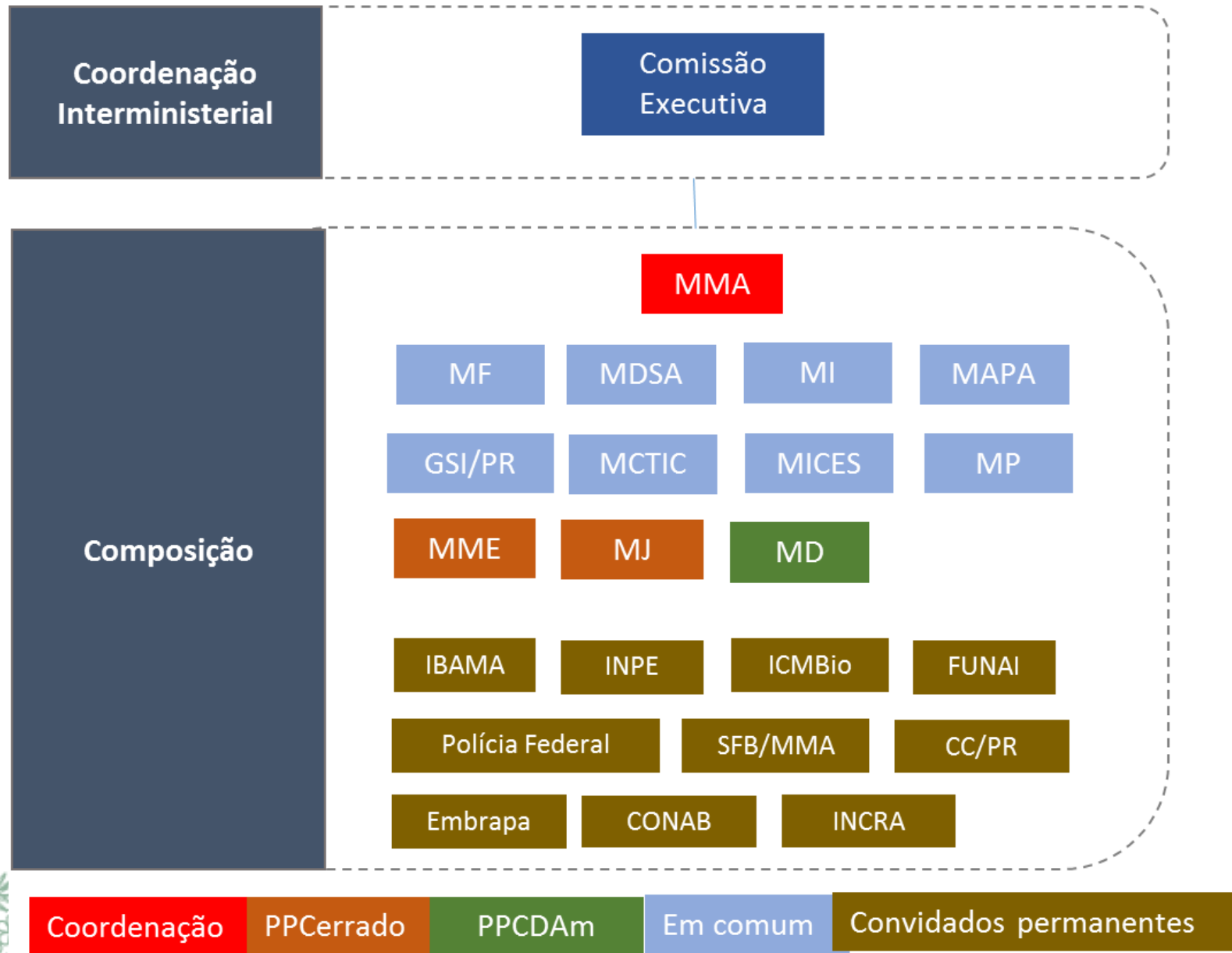
Semestral*

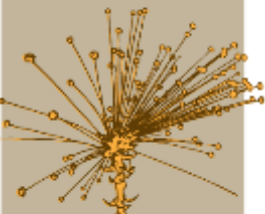
Permanente

Sob demanda

Sob demanda e caráter temporário

Composição da Comissão Executiva e instituições participantes





Desafios da prevenção e controle do desmatamento

Reserva Legal: ônus ou ativo ambiental e econômico?

Lei nº 12.651/2012: Floresta na Amazônia

■ Uso Alternativo do Solo ■ Reserva Legal



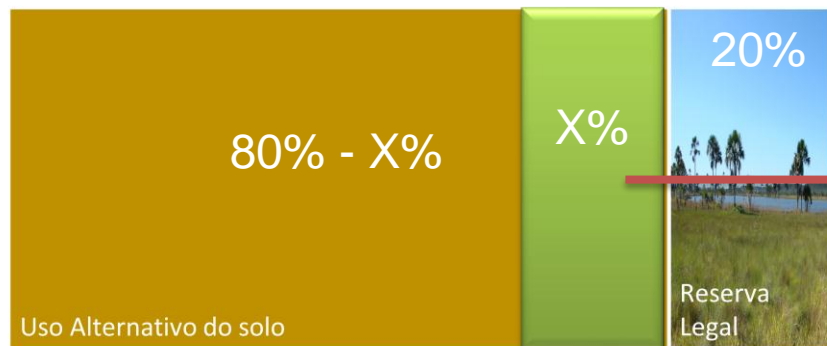
Lei nº 12.651/2012: Cerrado na Amazônia Legal

■ Uso Alternativo do Solo ■ Reserva Legal



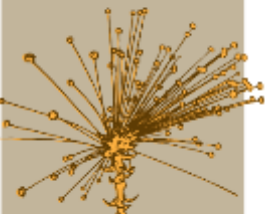
Lei nº 12.651/2012: Cerrado

■ Reserva Legal ■ Uso Alternativo do solo

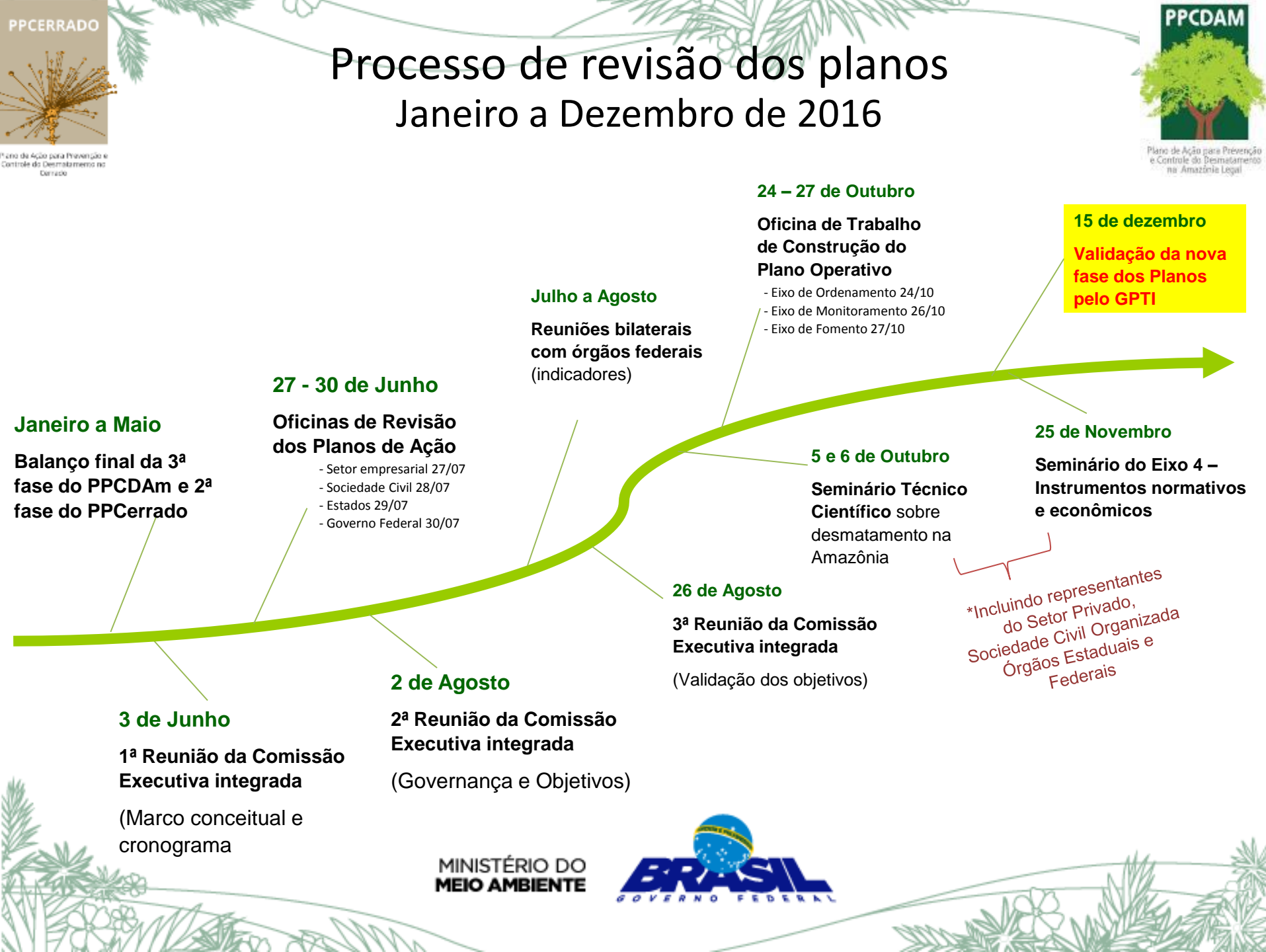


- **Cerrado:** com Reserva Legal de apenas 20%, é preciso criar mecanismos econômicos que permitam **adicionalidade** em relação ao Código Florestal, protegendo maiores áreas de vegetação nativa no

MATOPIBA → **Eixo Instrumentos Econômicos e Normativos**



Construção do Plano Operativo 2016-2020



Objetivos dos Planos Operativos 2016-2020

1. Promover a regularização fundiária	2. Promover o ordenamento territorial, fortalecendo as áreas protegidas	3. Promover a responsabilização pelos crimes e infrações ambientais
4. Efetivar a gestão florestal compartilhada	5. Prevenir e combater a ocorrência dos incêndios florestais	6. Aprimorar e fortalecer o monitoramento da cobertura vegetal
7. Promover o manejo florestal sustentável	8. Promover a sustentabilidade dos sistemas produtivos agropecuários	9. Implementar instrumentos normativos e econômicos para controle do desmatamento ilegal

Eixos	Ordenamento Fundiário e Territorial	Monitoramento e Controle	Fomento às Atividades Produtivas Sustentáveis	Instrumentos econômicos e normativos
--------------	-------------------------------------	--------------------------	---	--------------------------------------

Objetivos do Plano Operativo 2016-2020

Monitoramento e Controle

3. Promover a responsabilização pelos crimes e infrações ambientais

Resultado: 3.2. Aumento da aplicação de medidas repressivas de ilícitos ambientais nas terras indígenas e unidades de conservação			Governabilidade sobre o resultado:	Média
Priorização Territorial	Indicadores de Resultado	Indicadores de Processo		
RO, AM, PA, MT, MA e AC	Área desmatada (ha)	Nº de ações de fiscalização		
	Fonte: ICMBio, MMA e Funai	Fonte: ICMBio, Ibama e Funai		
Linha de Ação Prioritária do Governo Federal	Atores-chave	Parceiros		
3.2.1. Fiscalizar as terras indígenas	Funai	Ibama, ICMBio e DPF		
3.2.2. Fiscalizar as unidades de conservação e terras públicas federais	Ibama, ICMBio e DPF			
Linhas de ação a serem priorizadas pelos atores com responsabilidade compartilhada	Atores-chave			
1) Aumentar o rigor do licenciamento das atividades no entorno das terras indígenas e unidades de conservação	Estados			

Resultados



Resultado de governabilidade alta pelo governo federal
Resultado de governabilidade média pelo governo federal
Resultado de governabilidade baixa pelo governo federal

Linhas de Ação



Linha de ação em execução ou planejada
Linha de ação em planejamento
Linha de ação a ser desenvolvida

Indicadores



Indicador mensurável
Indicador a ser desenvolvido

Recursos



Recurso previsto
Recurso insuficiente
Recurso a captar

Departamento de Florestas e de Combate ao Desmatamento

DFCD/SMCF/MMA

Coordenação dos
Planos de Ação



Plano de Ação para Prevenção
e Controle do Desmatamento
na Amazônia Legal



Plano de Ação para Prevenção e
Controle do Desmatamento no
Cerrado

MINISTÉRIO DO
MEIO AMBIENTE

