

# Dinâmica atual do desmatamento no Brasil

MINISTÉRIO DO  
MEIO AMBIENTE E  
MUDANÇA DO CLIMA



MINISTÉRIO DA  
CIÊNCIA, TECNOLOGIA  
E INOVAÇÃO



Brasília - DF, 28/06/2024





# Sistemas de Monitoramento do Inpe

Mapas diários > 3ha  
Imagens CBERS WFI 60 m  
Biomás Amazônia, Cerrado  
e Pantanal  
(> 3/4 Brasil)

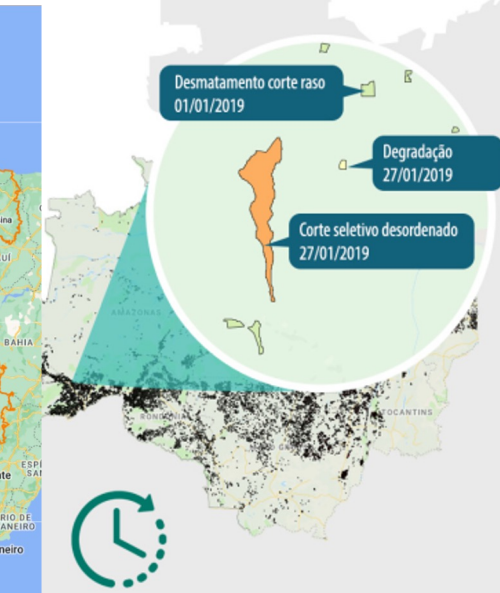
Desmatamento e  
Degradação



## DETER

Deteção em tempo real do  
desmatamento

DESDE 2004



ALERTAS DIÁRIOS

## PRODES

Monitoramento do  
desmatamento

DESDE 1988



MAPAS ANUAIS

Mapas Anuais > 1ha  
Imagens L8 e S2  
10 m  
Todos os biomas

Supressão da vegetação  
nativa





# Amazônia

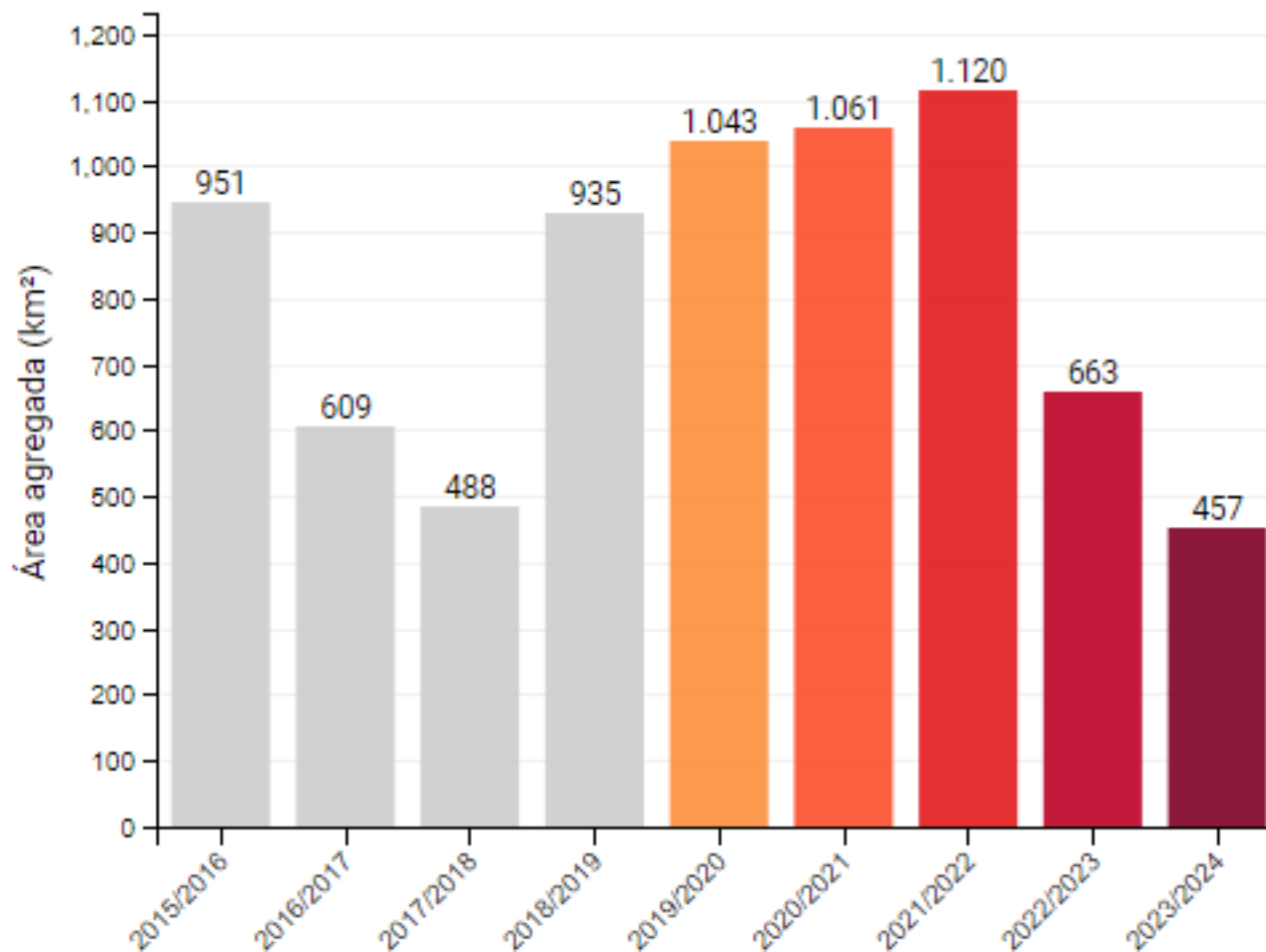
## Deter





# Deter Amazônia

## junho



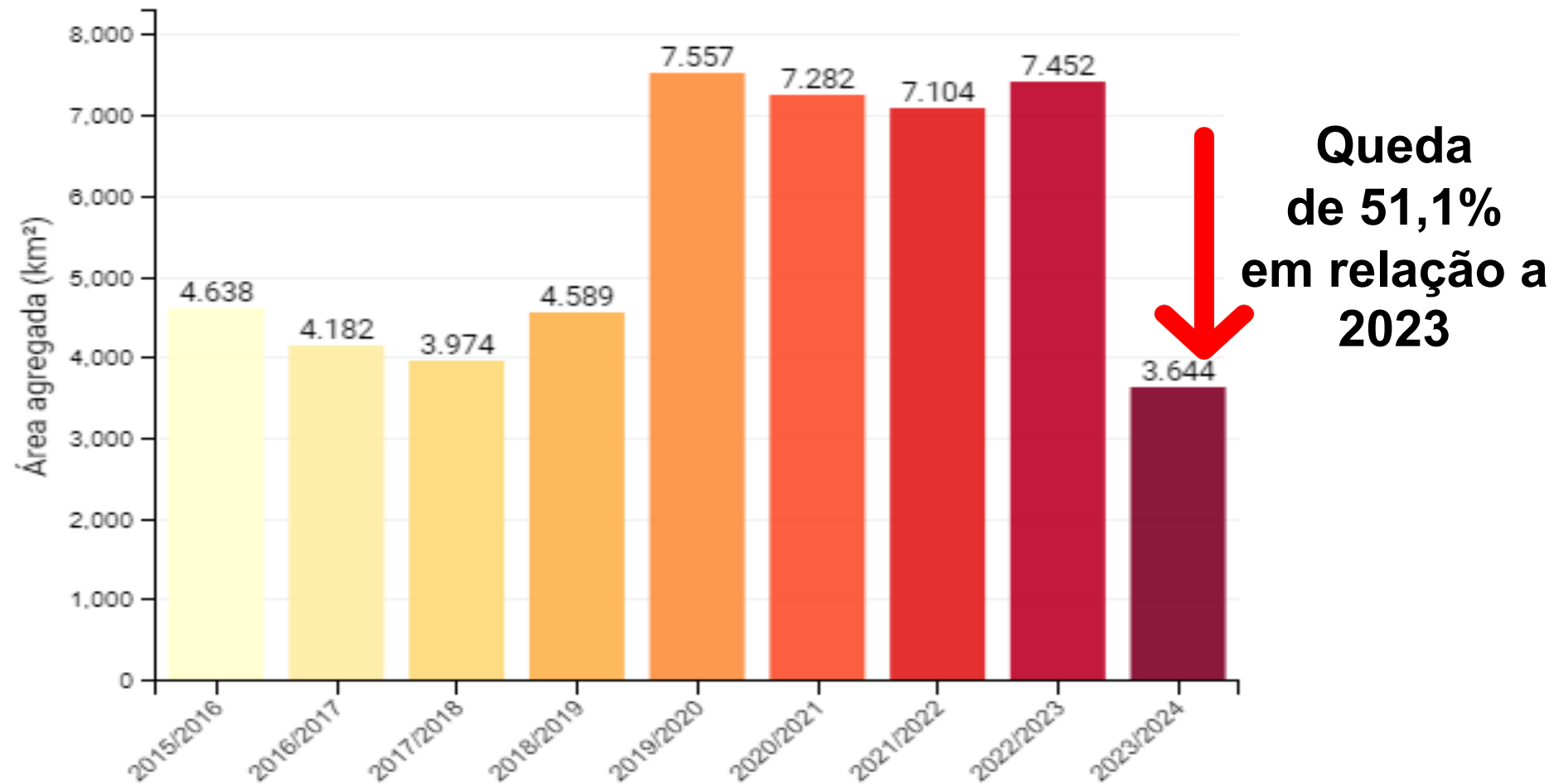
**Queda  
de 31,2%  
em relação a  
2023**





# Deter Amazônia

agosto - junho



**MENOR RESULTADO desde 2016**

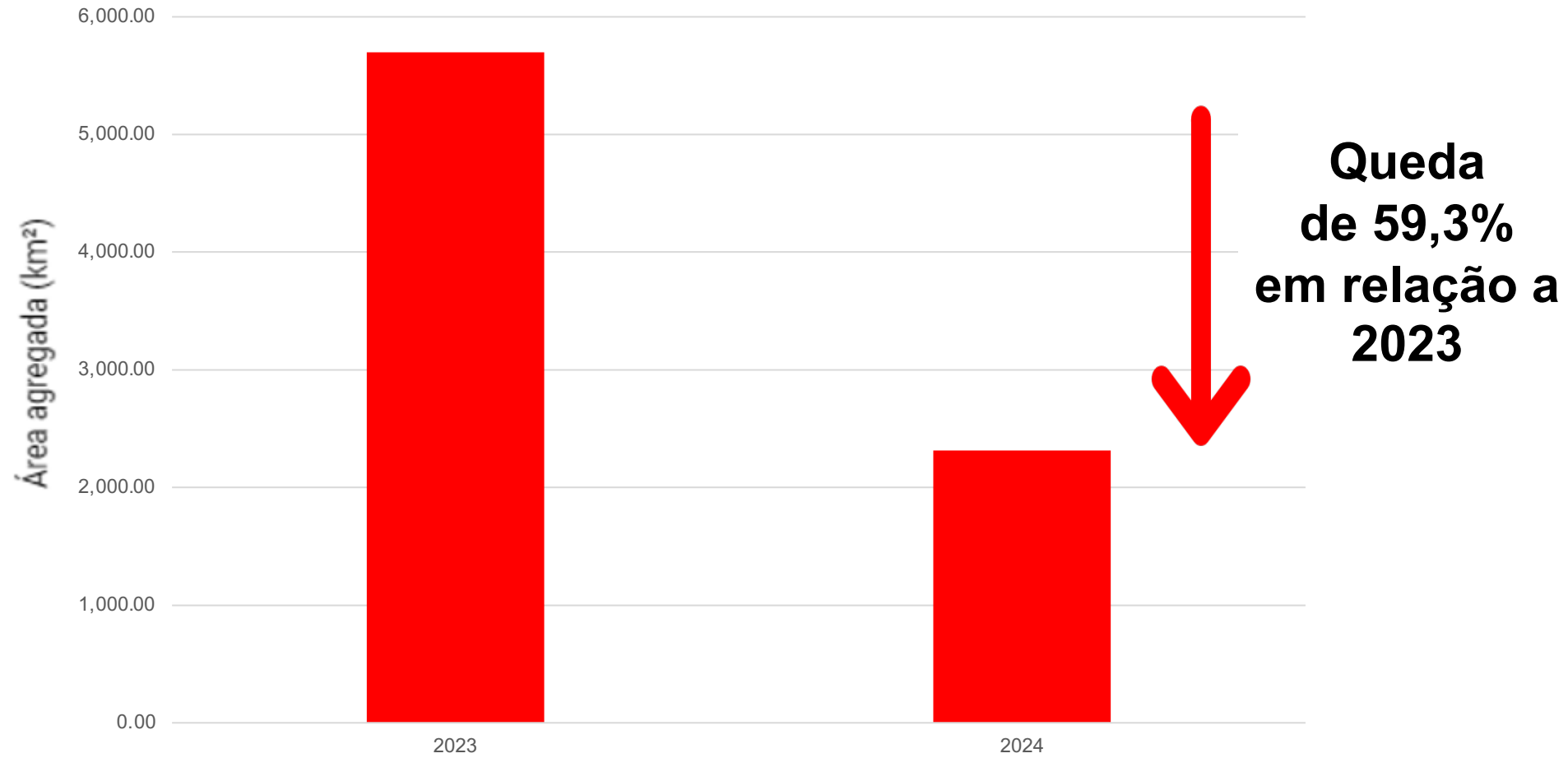




# Deter Amazônia

## agosto - junho

Deter Municípios Prioritários (70)





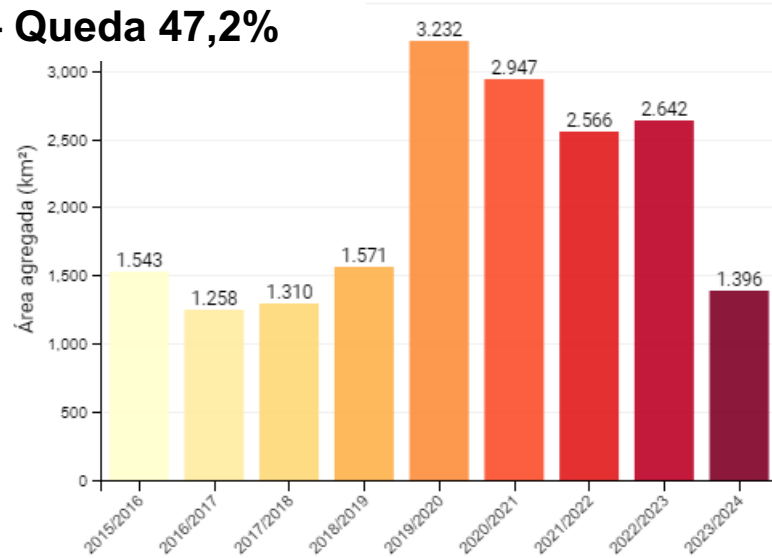
# Deter Amazônia

Áreas por anos

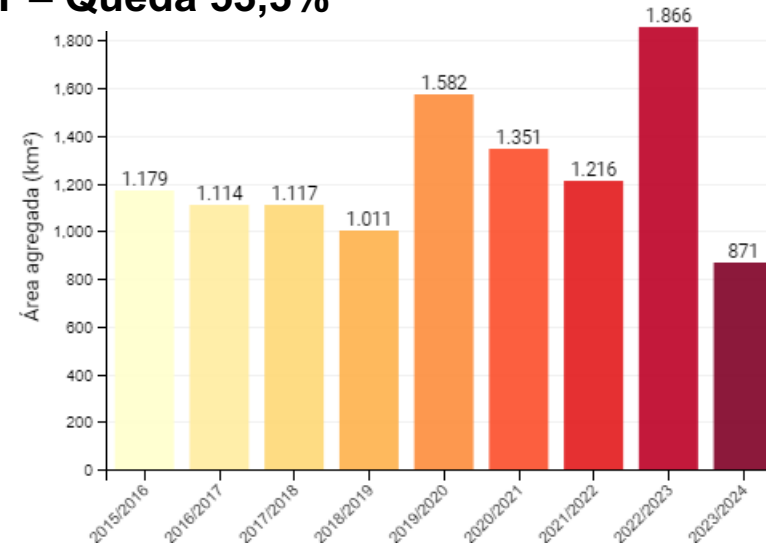
agosto - junho

Áreas por anos

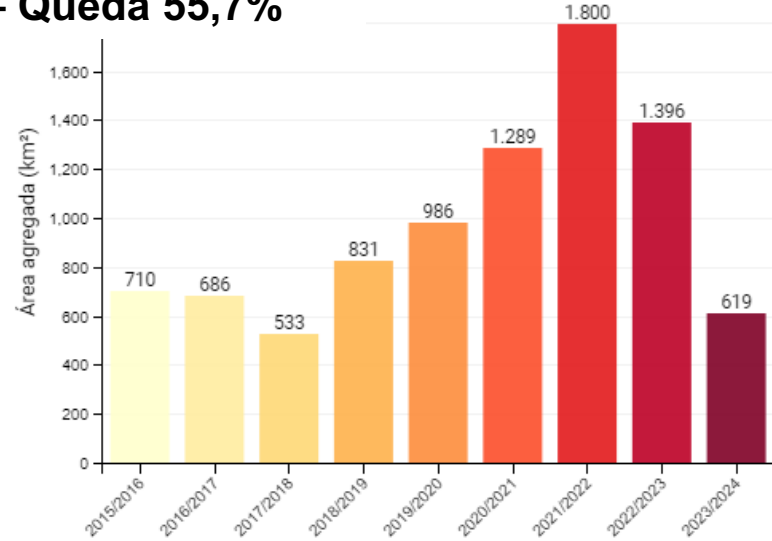
**PA – Queda 47,2%**



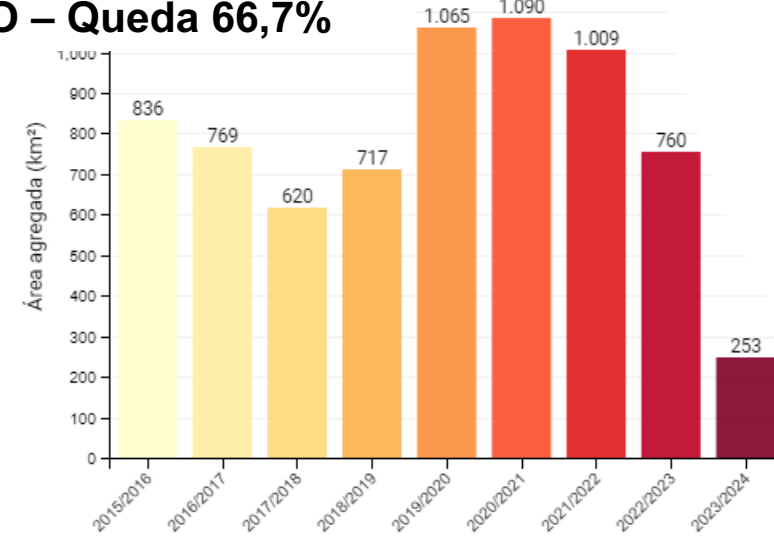
**MT – Queda 53,3%**



**AM – Queda 55,7%**



**RO – Queda 66,7%**





# Cerrado

## Deter

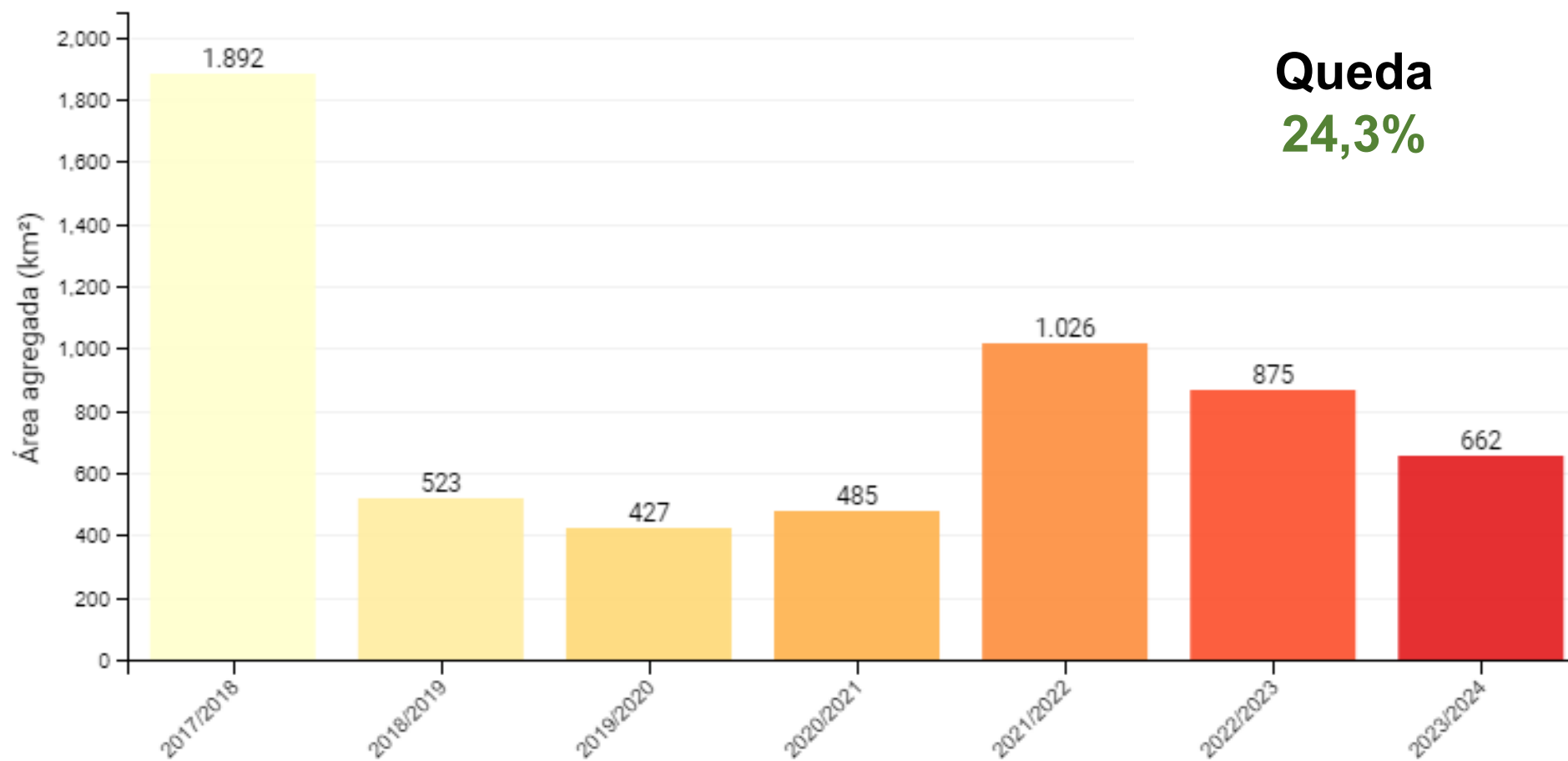




# Deter Cerrado

## junho

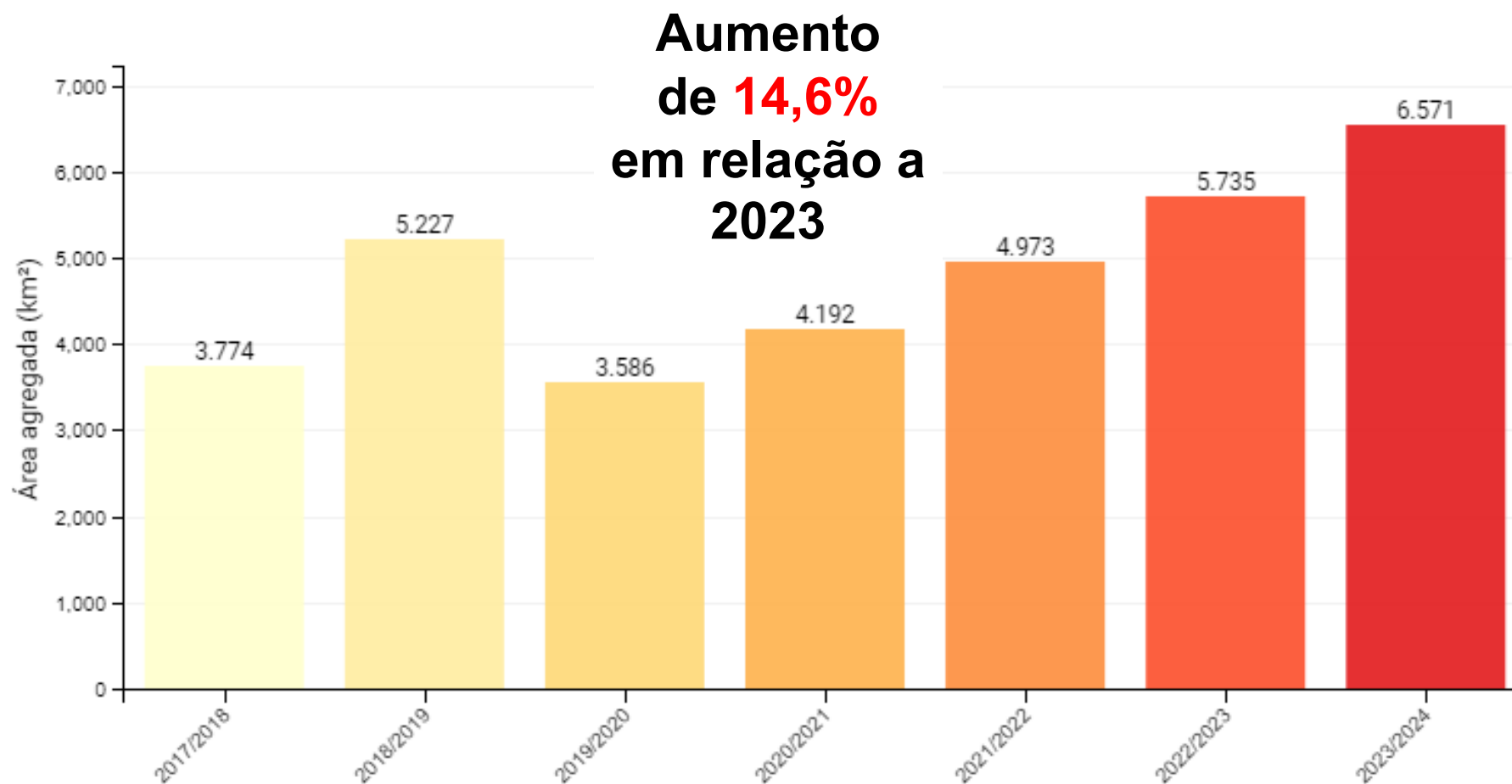
Área por anos



# Deter Cerrado

agosto - junho

Área por anos



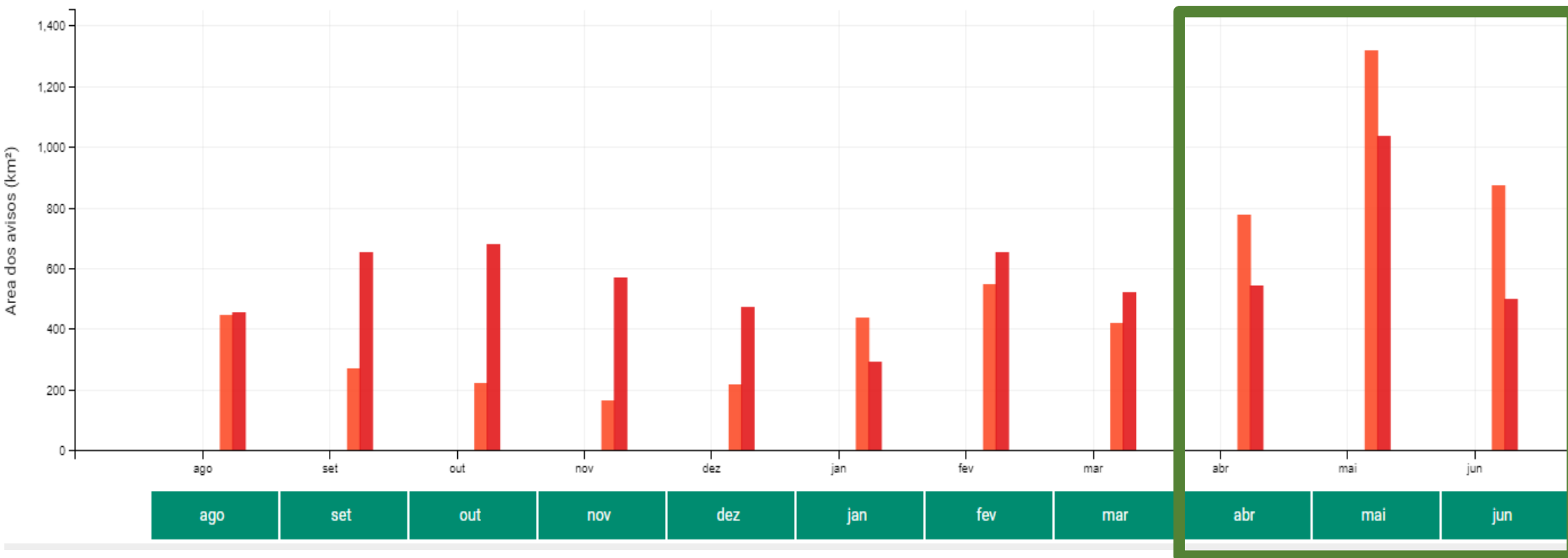


# Deter Cerrado

agosto - junho

Queda seguida  
três meses

24,5%



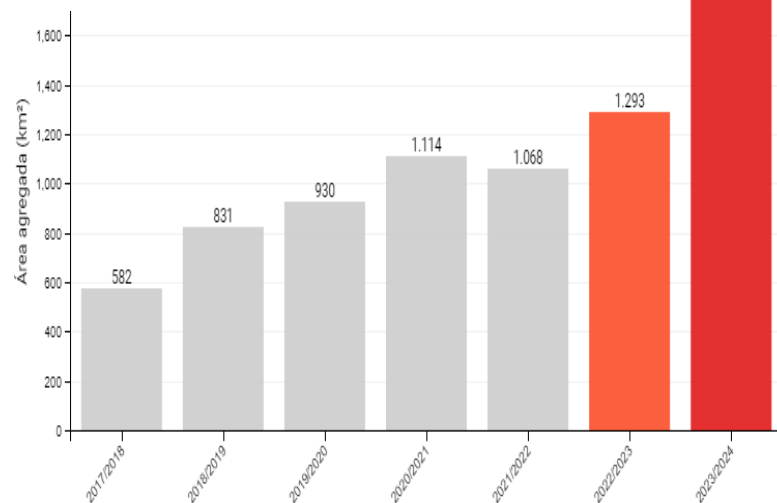
# Deter Cerrado

agosto - junho

Área por anos

Filtro: 2022/2023, 2023/2024

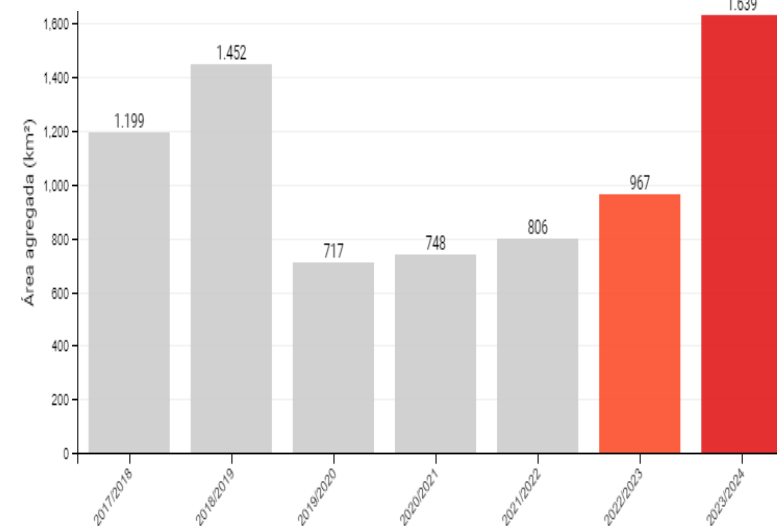
**MA – aumento 36,8%**



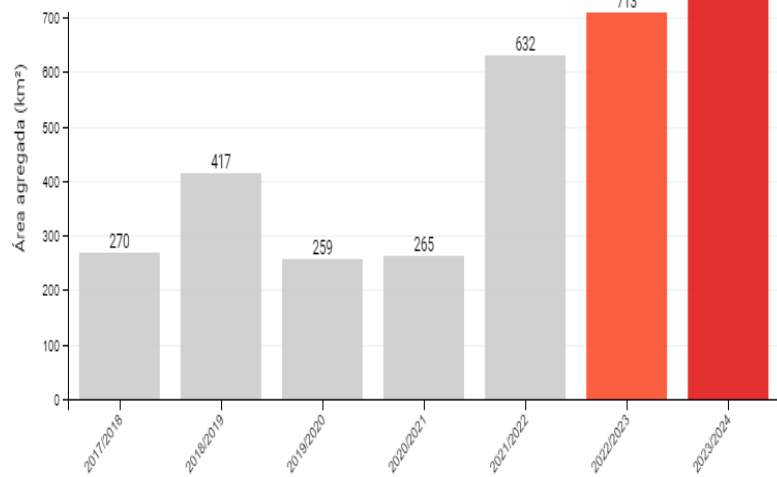
Área por anos

Filtro: 2022/2023, 2023/2024

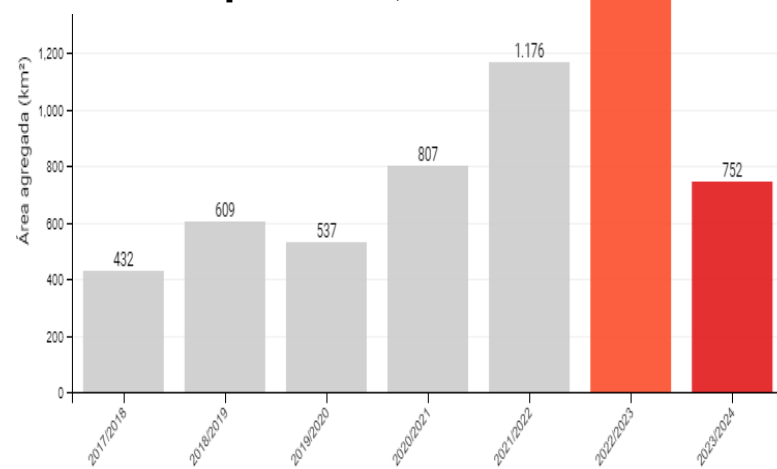
**TO – aumento 69,5%**



**PI – aumento 13,5%**



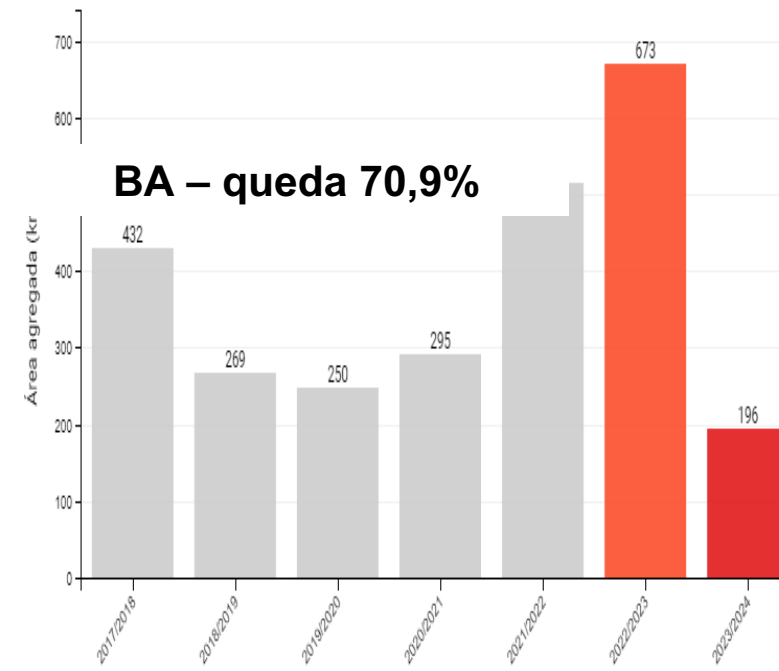
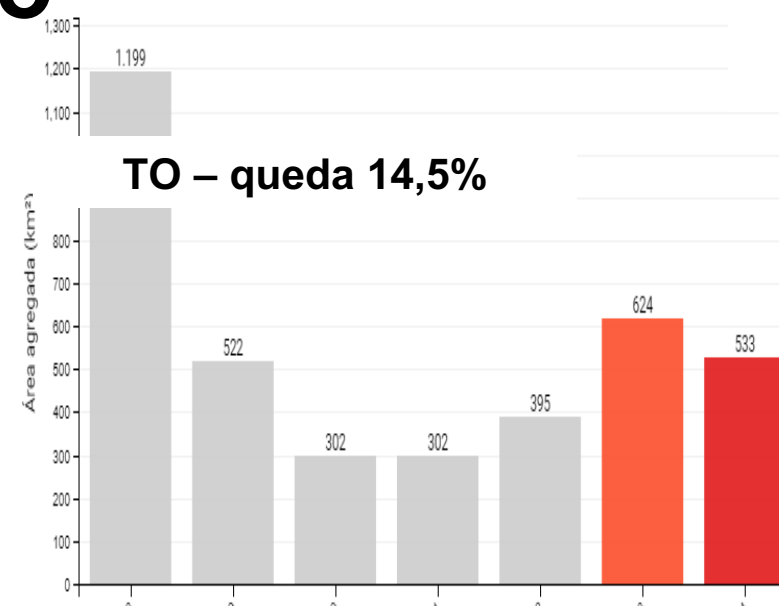
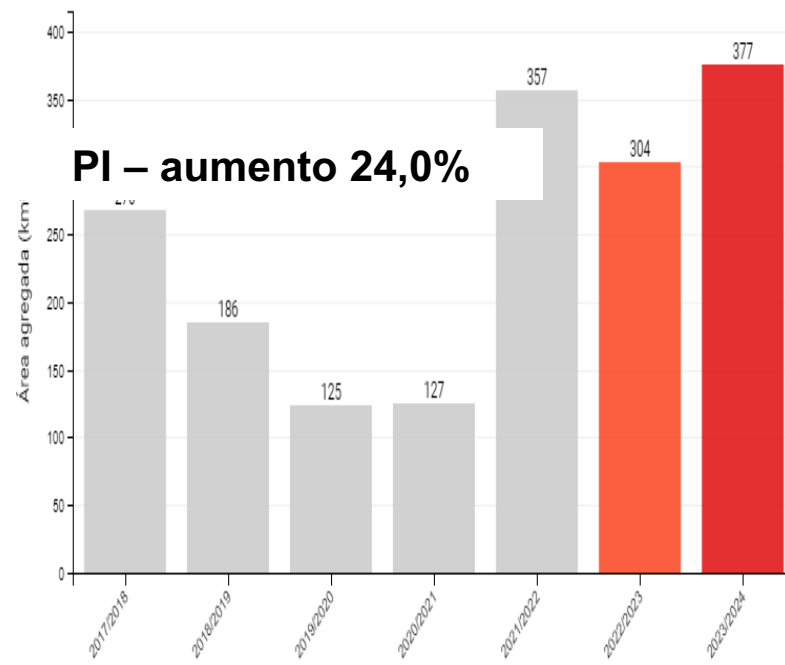
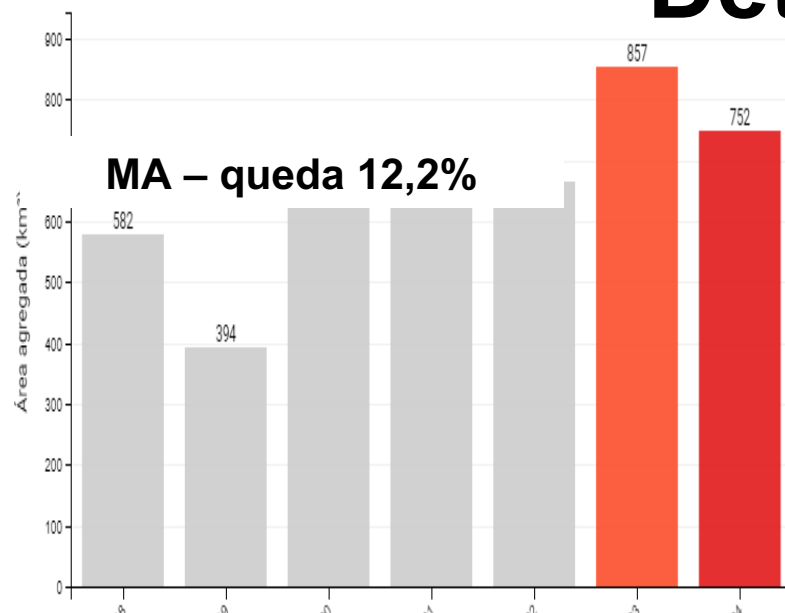
**BA – queda 52,0%**





# Deter Cerrado

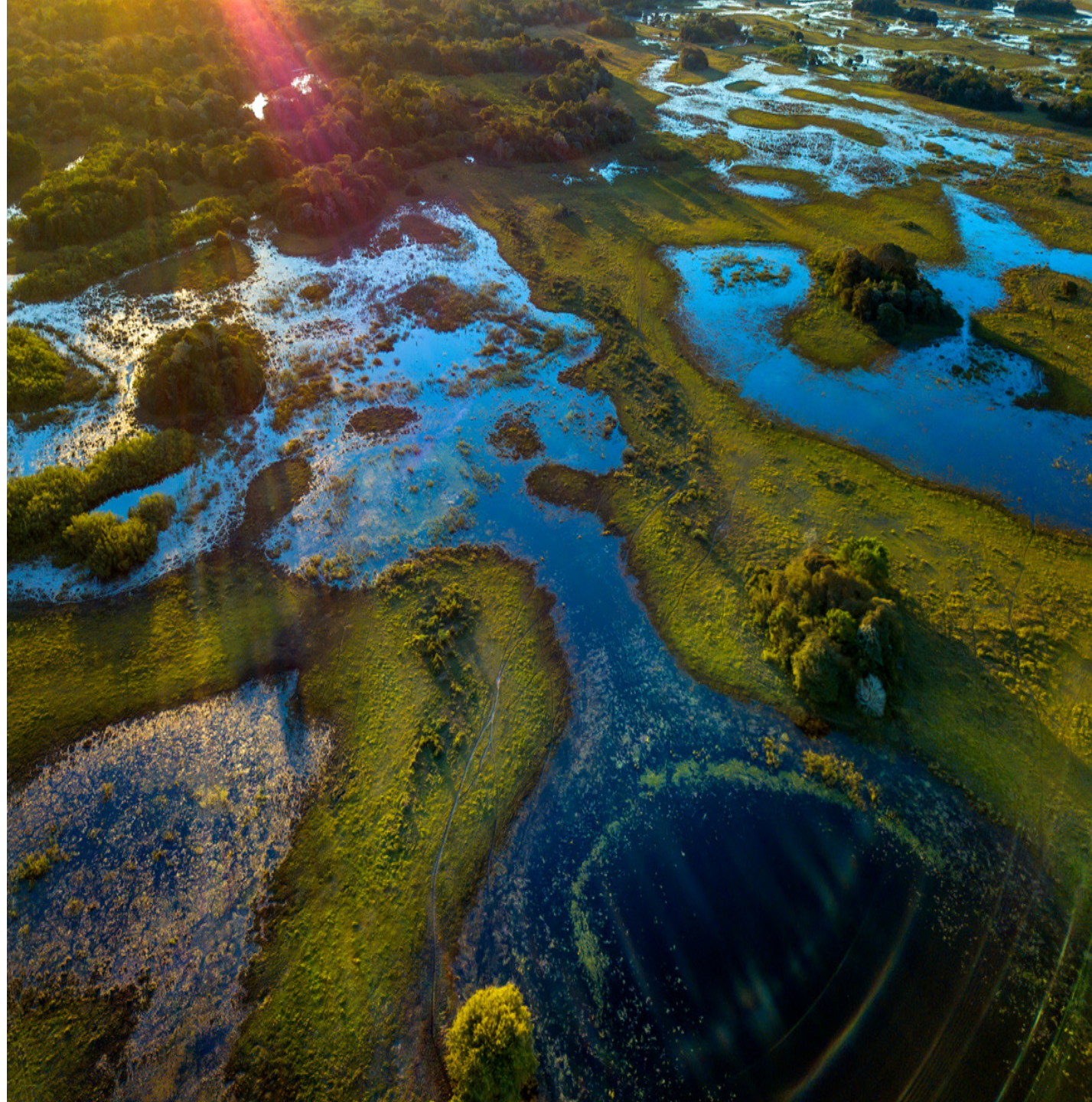
## abril - junho





# Pantanal

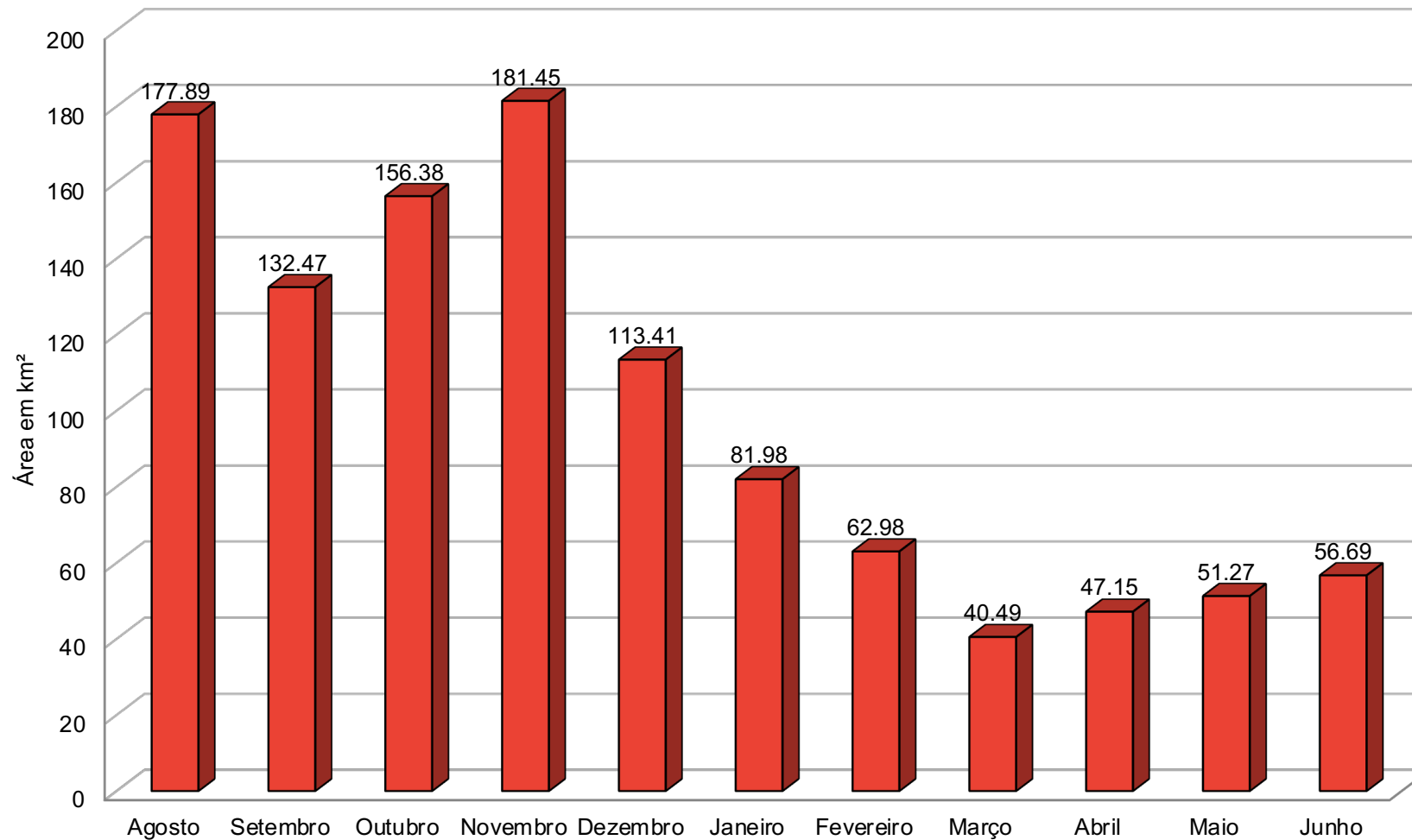
## Deter





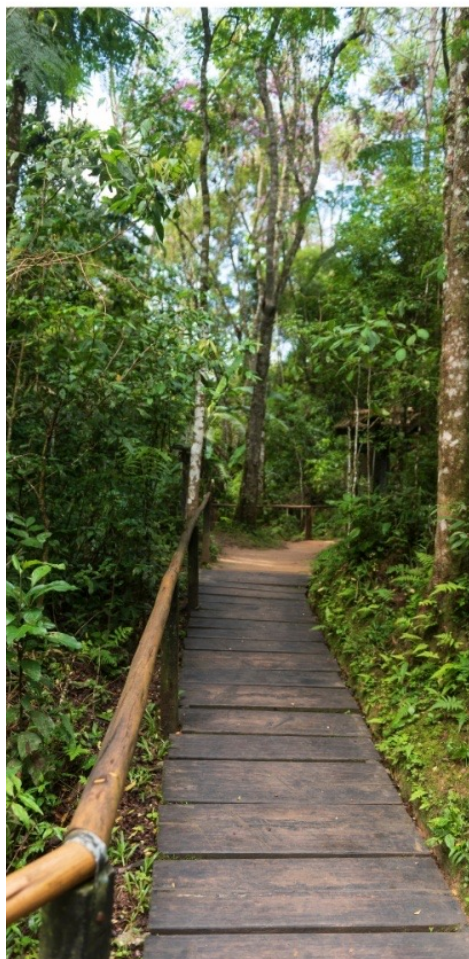
# Deter Pantanal 2023

Deter Pantanal (km<sup>2</sup>) - Supressão





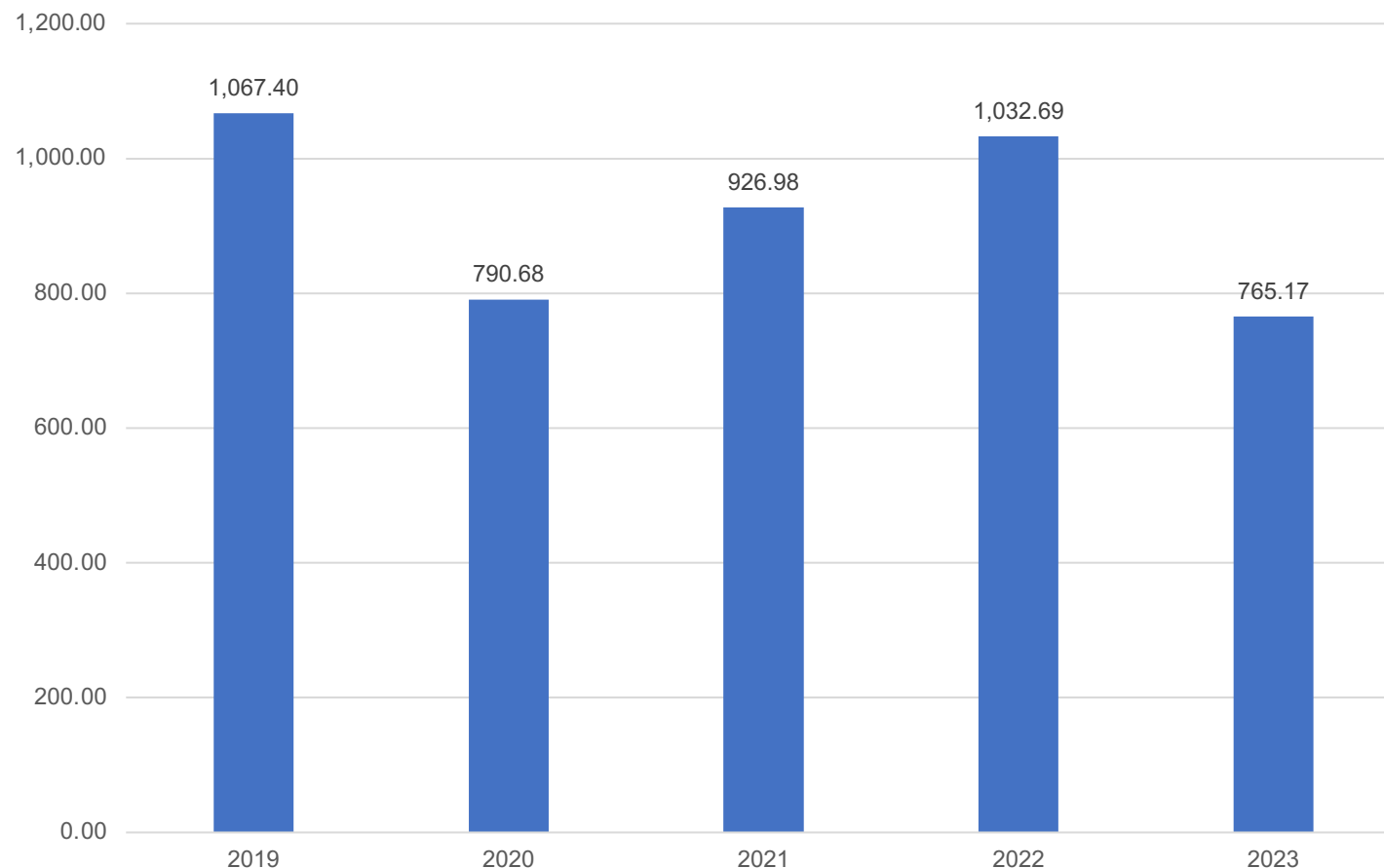
# Mata Atlântica Prodes



# PRODES MATA ATLÂNTICA - 2023



## Supressão de vegetação nativa – 2023



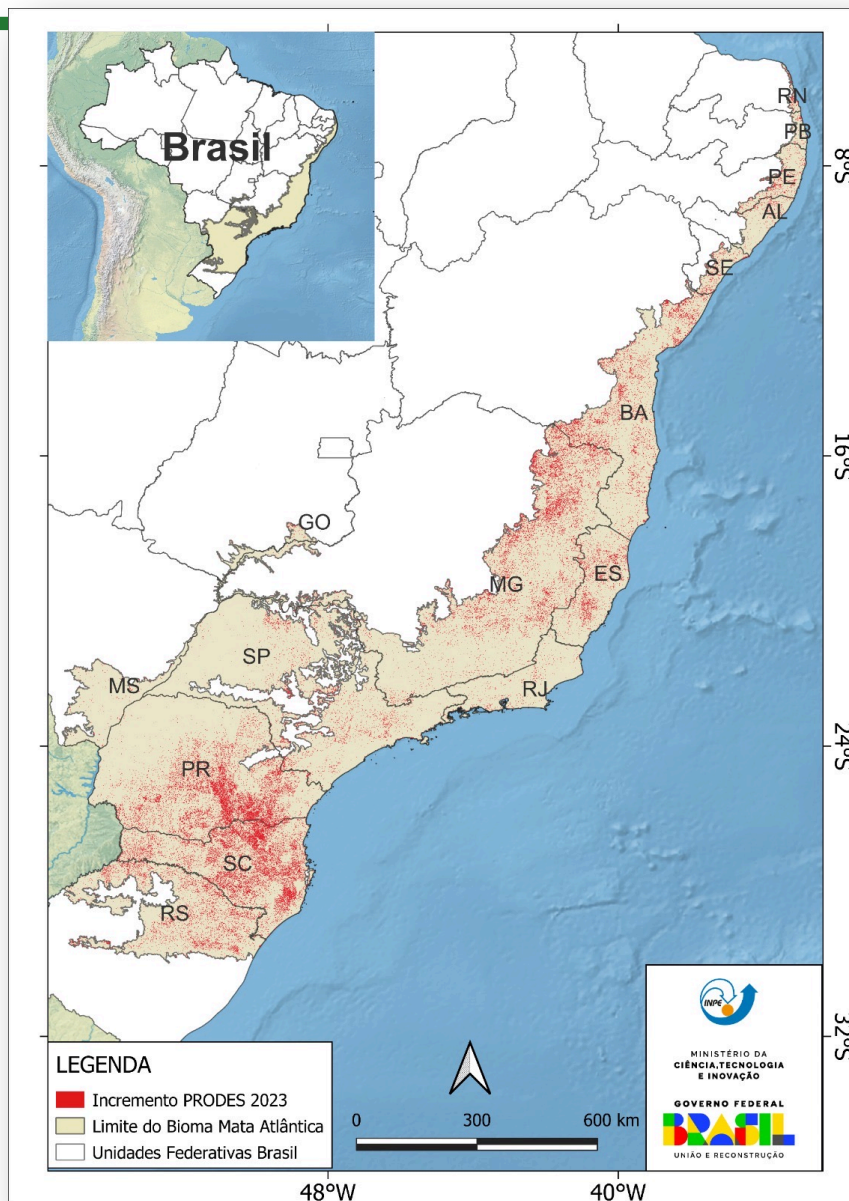
Incremento de **765,17 km²** de supressão de vegetação nativa

Total de **792.309 km²** acumulados em 2023 ou 71,6% da vegetação nativa do Bioma Mata Atlântica suprimida

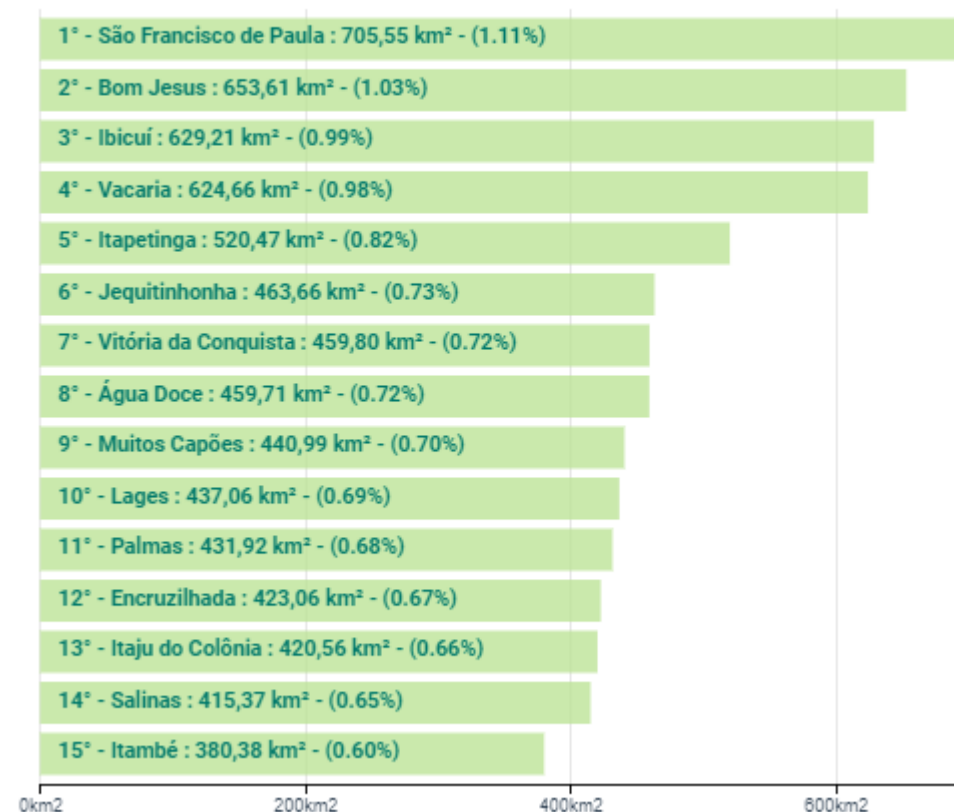
**redução de 25,9% em relação a 2022**



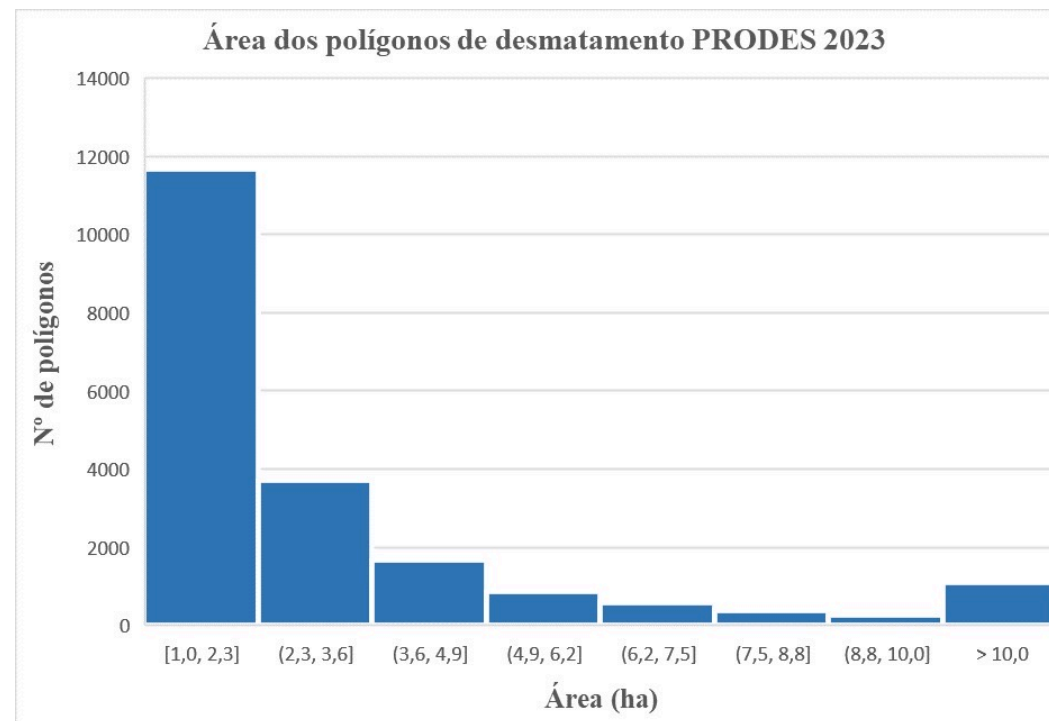
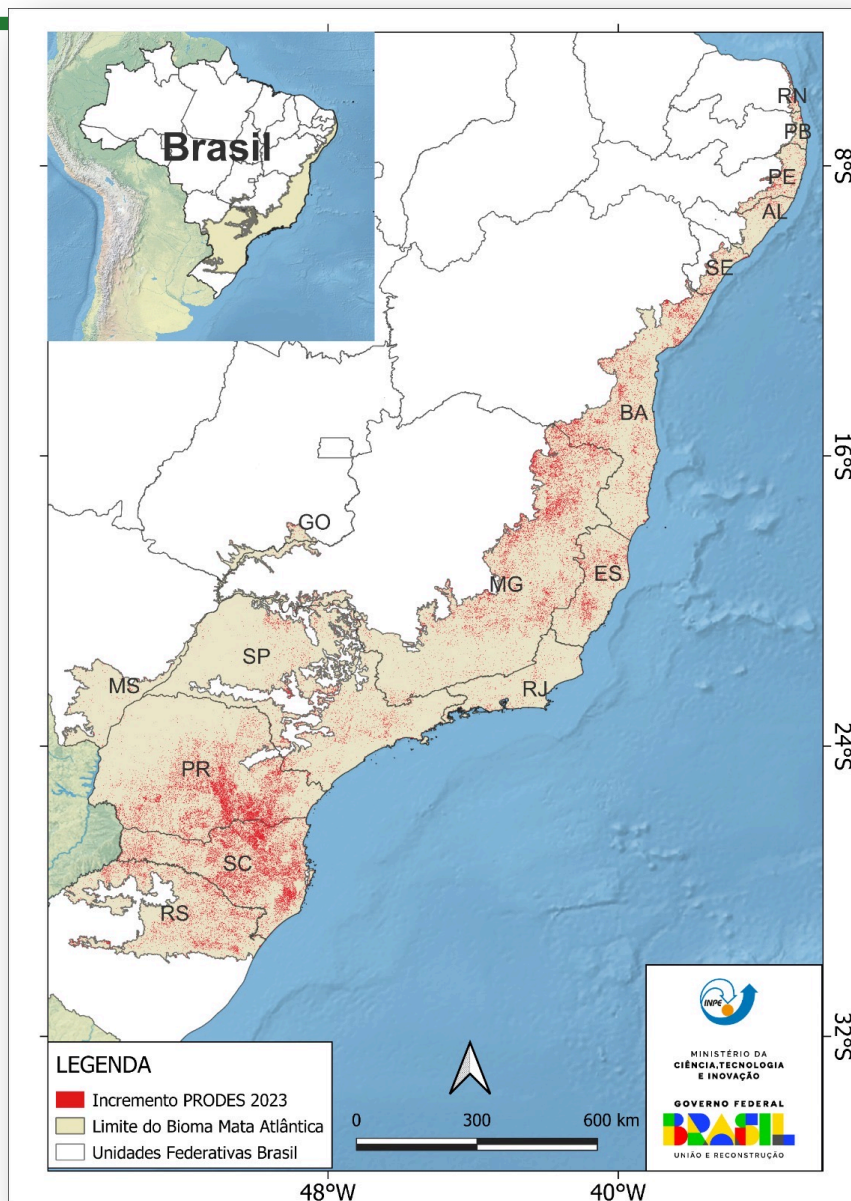
# PRODES MATA ATLÂNTICA - 2023



## Incrementos de desmatamento acumulado - Mata Atlântica - Municípios



# PRODES MATA ATLÂNTICA - 2023



Estatísticas de áreas Dematada (ha)		Total de áreas desmatadas (ha)	Total de áreas desmatadas (km²)	Nº total de poígonos
Minimo	1,00	76516,52	765,17	20215
Maximo	830,52			
Média	3,78			
Mediana	2,00			
Desvio padrão	10,50			



# PRODES MATA ATLÂNTICA - 2023

