

Ministério do

Meio Ambiente

(https://antigo.mma.gov.br/)

PÁGINA INICIAL (/) > MMA EM NÚMEROS (/MMA-EM-NUMEROS.HTML?VIEW=DEFAULT) > RESÍDUOS SÓLIDOS

☰ MENU

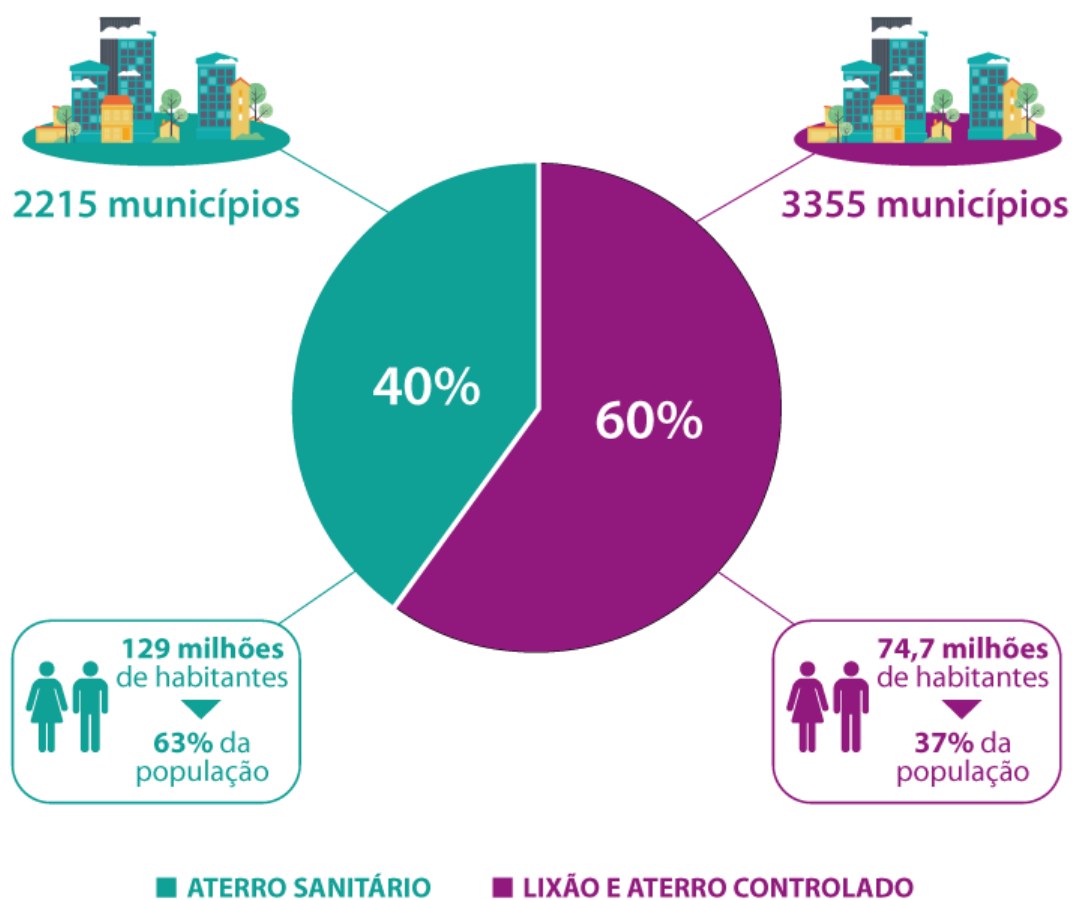
Resíduos Sólidos

A Política Nacional de Resíduos Sólidos (<https://www.mma.gov.br/cidades-sustentaveis/residuos-solidos/politica-nacional-de-residuos-solidos>) (PNRS) permite o avanço necessário ao País no enfrentamento dos principais problemas ambientais, sociais e econômicos decorrentes do manejo inadequado dos resíduos sólidos.



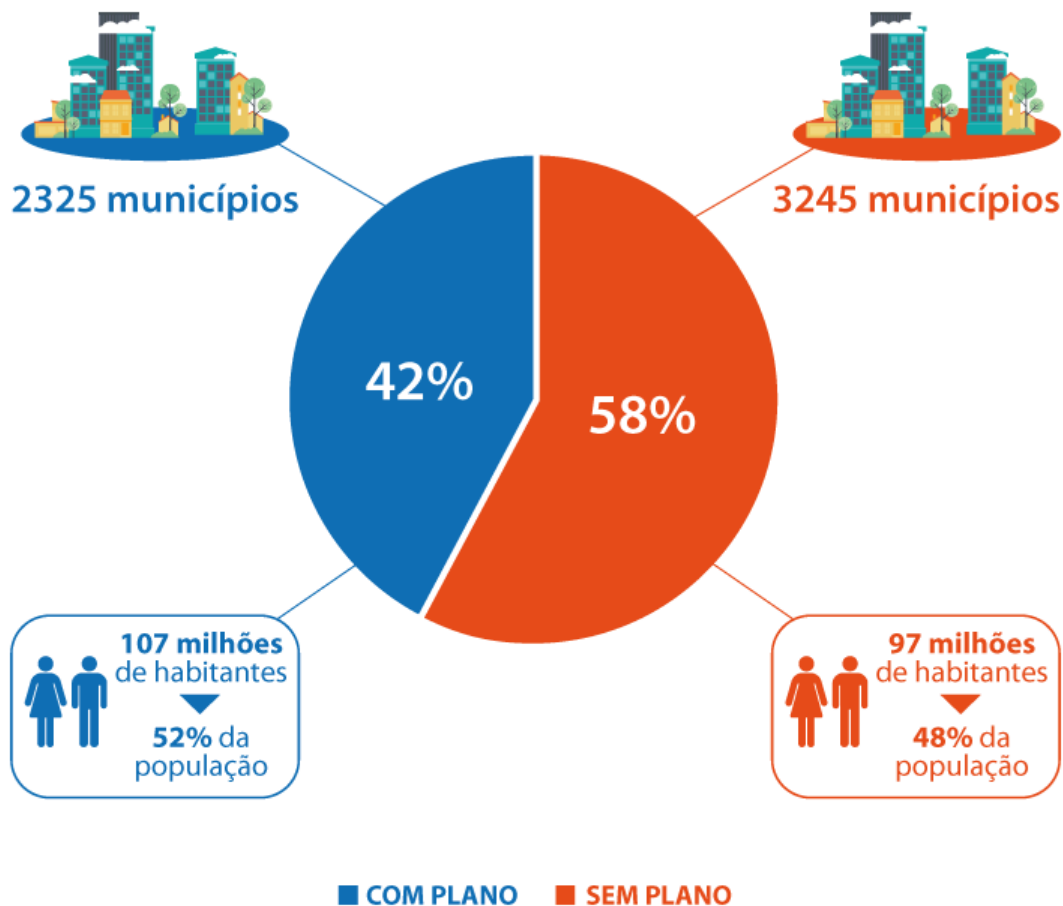
MUNICÍPIOS QUE DISPÕEM SEUS RESÍDUOS EM ATERROS SANITÁRIOS

Levantamento MMA 2015



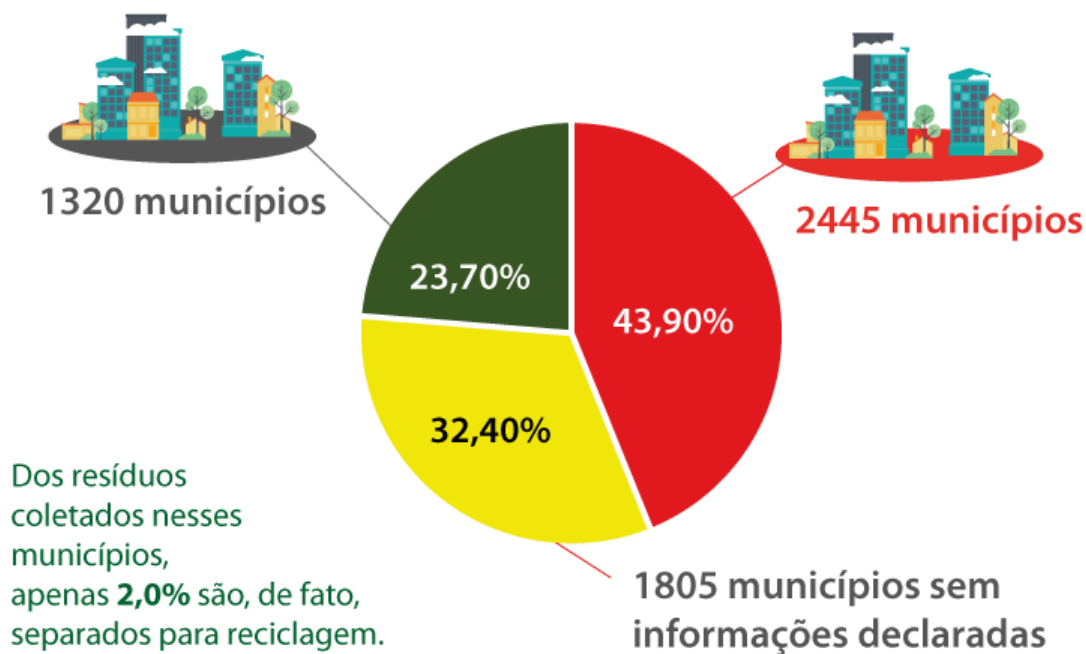
MUNICÍPIOS QUE DECLARAM POSSUIR PLANOS DE GESTÃO INTEGRADA DE RESÍDUOS SÓLIDOS

Levantamento MMA 2015



MUNICÍPIOS QUE POSSUEM COLETA SELETIVA

Levantamento do Sistema Nacional de Informações sobre Saneamento 2014



■ SEM COLETA COLETIVA ■ COM COLETA COLETIVA



RESÍDUOS SÓLIDOS

Situação Social das Catadoras e dos Catadores de Material Reciclável e Reutilizável 2013
e do Sistema Nacional de Informações Sobre Saneamento 2014



1 pessoa
produz/dia
(em média)



1,04 Kg
de resíduos



600 mil
catadores



1.175 cooperativas
ou associações de
catadores, distribuídas
em **684** municípios.

Total: 30.390 trabalhadores



Custos da instalação dos aterros sanitários (Fonte: FGV/ABETRE 2007 – corrigido pelo INCC até 06/2014)

Custos da implantação: 5% do total de investimentos no aterro.

Custos de operação e manutenção: 85% do total de investimentos no aterro (em uma vida útil de 20 anos).

Custos de encerramento e pós-encerramento: 10% do total de investimentos no aterro sanitário.

Valores estimados para implantação (Fonte: FGV/ABETRE 2007 – corrigido pelo INCC até 06/2014)

Aterro de pequeno porte (100 t/dia): 5,2 milhões.

Aterro de médio porte (800 t/dia): 18,4 milhões.

Aterro de grande porte (2.000 t/dia): 36,2 milhões.

[voltar ao topo \(/mma-em-numeros/residuos-solidos.html#startOfPageId10306\)](/mma-em-numeros/residuos-solidos.html#startOfPageId10306)

^ Voltar para o topo

Barra GovBr (<http://www.gov.br/acessoainformacao/>)

(<http://www.brasil.gov.br>)



Desenvolvido com o CMS de código aberto Joomla (<https://www.joomla.org>)

^ Voltar para o topo
