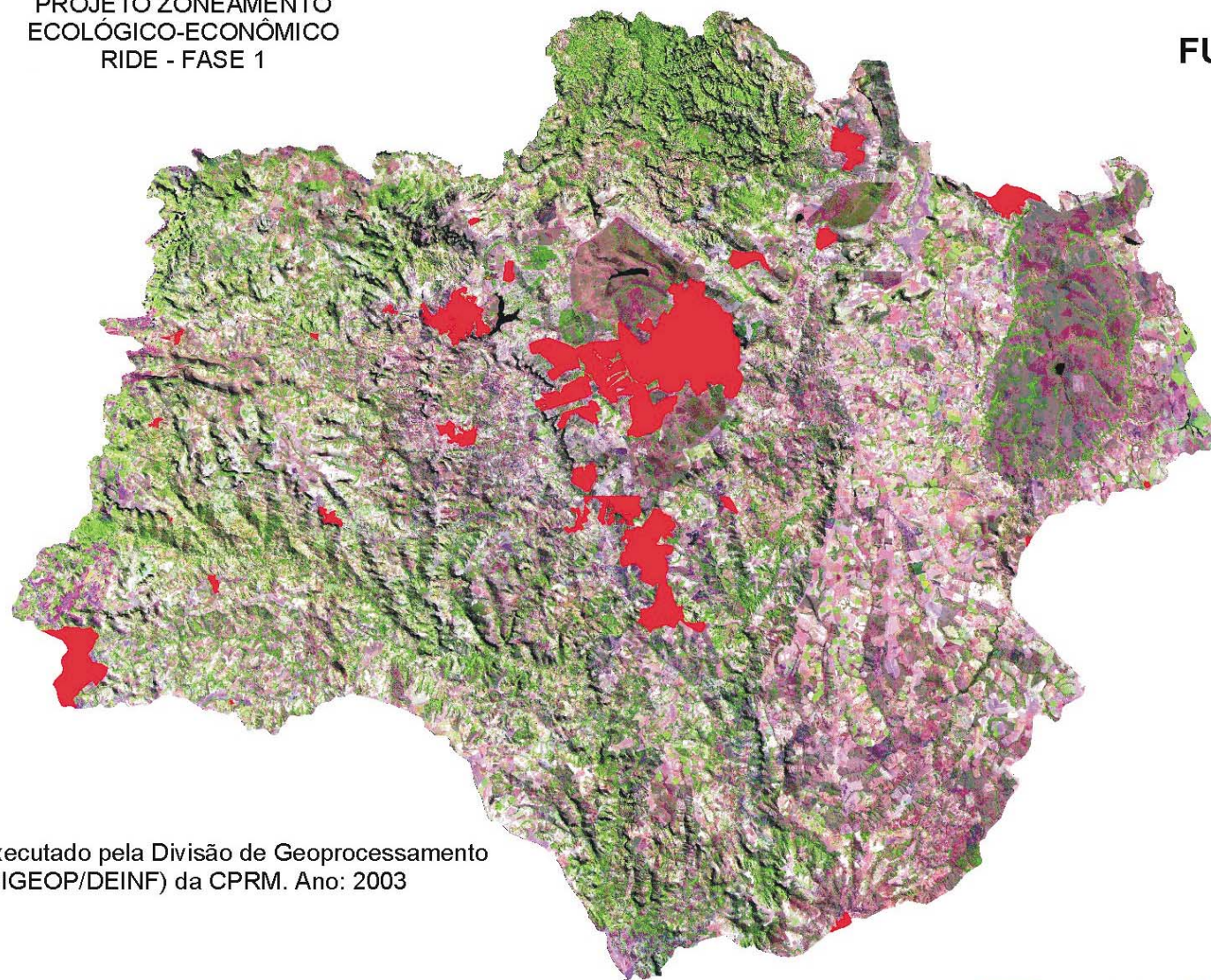


ANEXO

ATLAS DIGITAL

PROJETO ZONEAMENTO
ECOLÓGICO-ECONÔMICO
RIDE - FASE 1

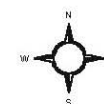
FUSÃO MDT_IMAGEM



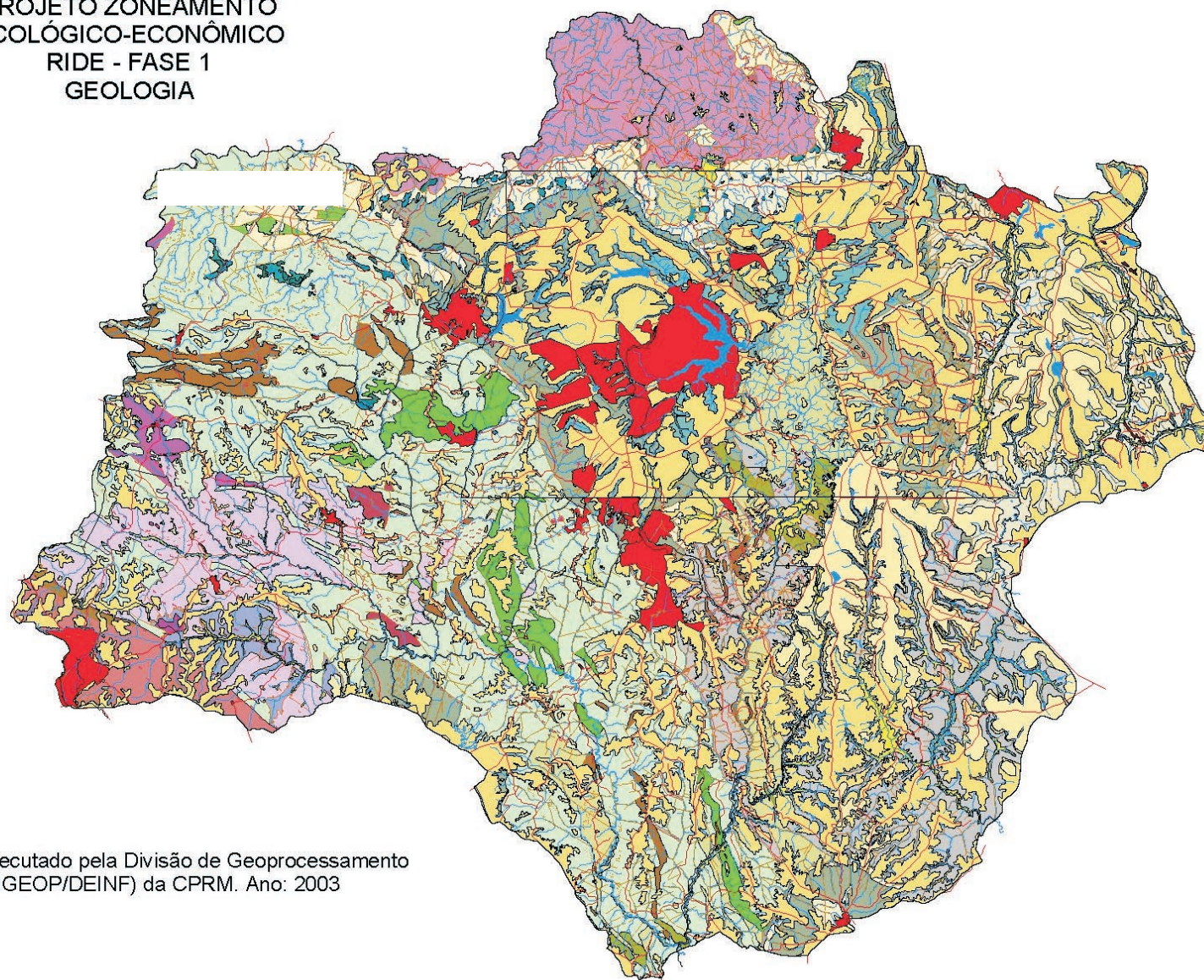
Legenda
■ Áreas urbanas

Executado pela Divisão de Geoprocessamento
(DIGEOP/DEINF) da CPRM. Ano: 2003

20 0 20 40 60 Kilometers



PROJETO ZONEAMENTO
ECOLÓGICO-ECONÔMICO
RIDE - FASE 1
GEOLOGIA



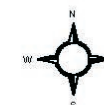
GEOLOGIA

Legenda

- Municípios
- Rodovia
- Ferrovia
- Hidrografia
- Área urbana
- Estruturas
- Simb_cisa_ou_falha

Geologia

- MaB
- Mci
- Mcimm
- Mcp1
- Mcp1cxt
- Mcp1mm
- Mcp2
- Mcp2qt
- Mcpqt
- Mpa3
- Mpa3qt
- Mpa4
- Mpa4cc
- Mpa4ct
- Mpc
- Mrp
- Msi
- Mu
- Nirv
- Nje
- Npi
- Npiqt
- Nss
- Ny1ar
- Paio
- Pais
- Py1
- QHa
- QPi
- TQdl

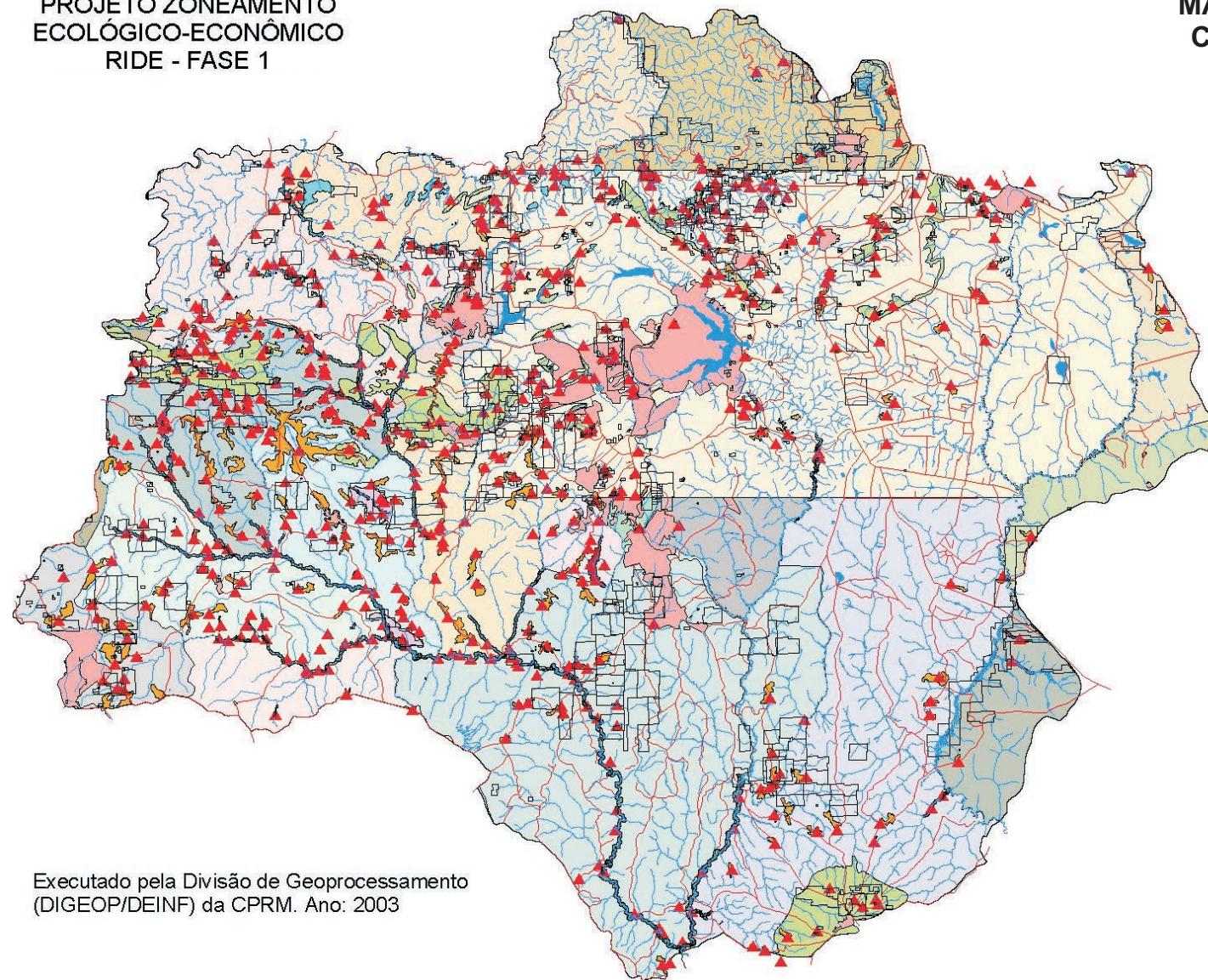


Executado pela Divisão de Geoprocessamento
(DIGEOP/DEINF) da CPRM. Ano: 2003

20 0 20 40 60 Kilometers

PROJETO ZONEAMENTO
ECOLÓGICO-ECONÔMICO
RIDE - FASE 1

MATERIAIS PARA CONSTRUÇÃO
CIVIL, INSUMOS AGRÍCOLAS E
OUTROS BENS MINERAIS



Legenda

- Área urbana
- Dnrm_ride
- Rodovia
- Ferrovia
- Hidrografia
- ▲ Recursos minerais de material de construção

Recursos minerais para construção civil

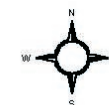
- areia e cascalho
- argila
- calcário
- granito
- laterita
- não mineralizado
- quartzito
- Outros recursos minerais

Municípios

- ABADIANIA
- AGUAS LINDAS DE GOIAS
- ALEXANIA
- ANAPOLIS
- BRASILIA
- CABECEIRA GRANDE
- CABECEIRAS
- CIDADE OCIDENTAL
- COCALZINHO DE GOIAS
- CORUMBA DE GOIAS
- CRISTALINA
- FORMOSA
- LUZIANIA
- NOVO GAMA
- PADRE BERNARDO
- PIRENOPOLIS
- PLANALTINA
- SANTO ANTONIO DO DESCOBERTO
- SILVANIA
- UNAI
- VALPARAISO DE GOIAS
- VILA PROPICIO
- Area_do_projeto.shp

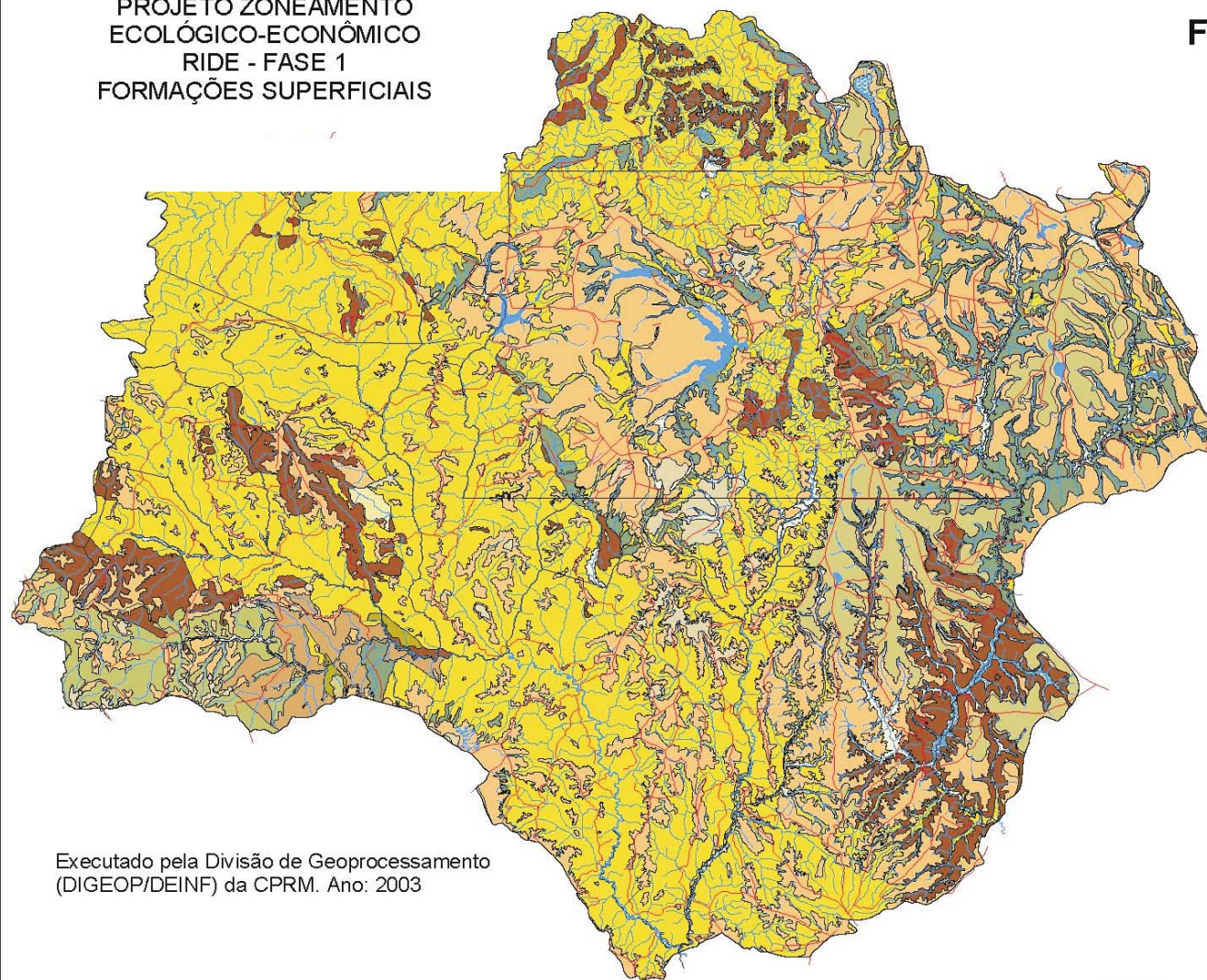
Executado pela Divisão de Geoprocessamento
(DIGEOP/DEINF) da CPRM. Ano: 2003

20 0 20 40 60 Kilometers



PROJETO ZONEAMENTO
ECOLÓGICO-ECONÔMICO
RIDE - FASE 1
FORMAÇÕES SUPERFICIAIS

FORMAÇÕES SUPERFICIAIS



Legenda

- Municípios
- Rodovia
- Ferrovia
- Alagados.shp

Formações superficiais

- Aluviões recentes: areias finas a médias, cinza avermelhadas, silte e argilas vermelhas.
- Áreas com predomínio de rocha aflorante.
- Cobertura arenosa indiferenciada: sedimentos arenosos e argilo-arenosos.
- Cobertura laterítica: laterito pouco espesso formado por hematita e goetita.
- Cobertura laterítica: laterito pouco espesso formado por hematita goetita.
- Reservatórios, lagoas, açudes.
- Residual de granitos.
- Residual de granulitos e de intrusivas graníticas.
- Residual de xis.
- Residual de xistos e quartzitos dos Grupos Canastra e Araxá.
- Solo residual de granitos.
- Solo residual de siltitos, folhelhos, ardósias, calcários e metarenitos dos Grupos Bambuí e Paranoá.

Executado pela Divisão de Geoprocessamento
(DIGEOP/DEINF) da CPRM. Ano: 2003

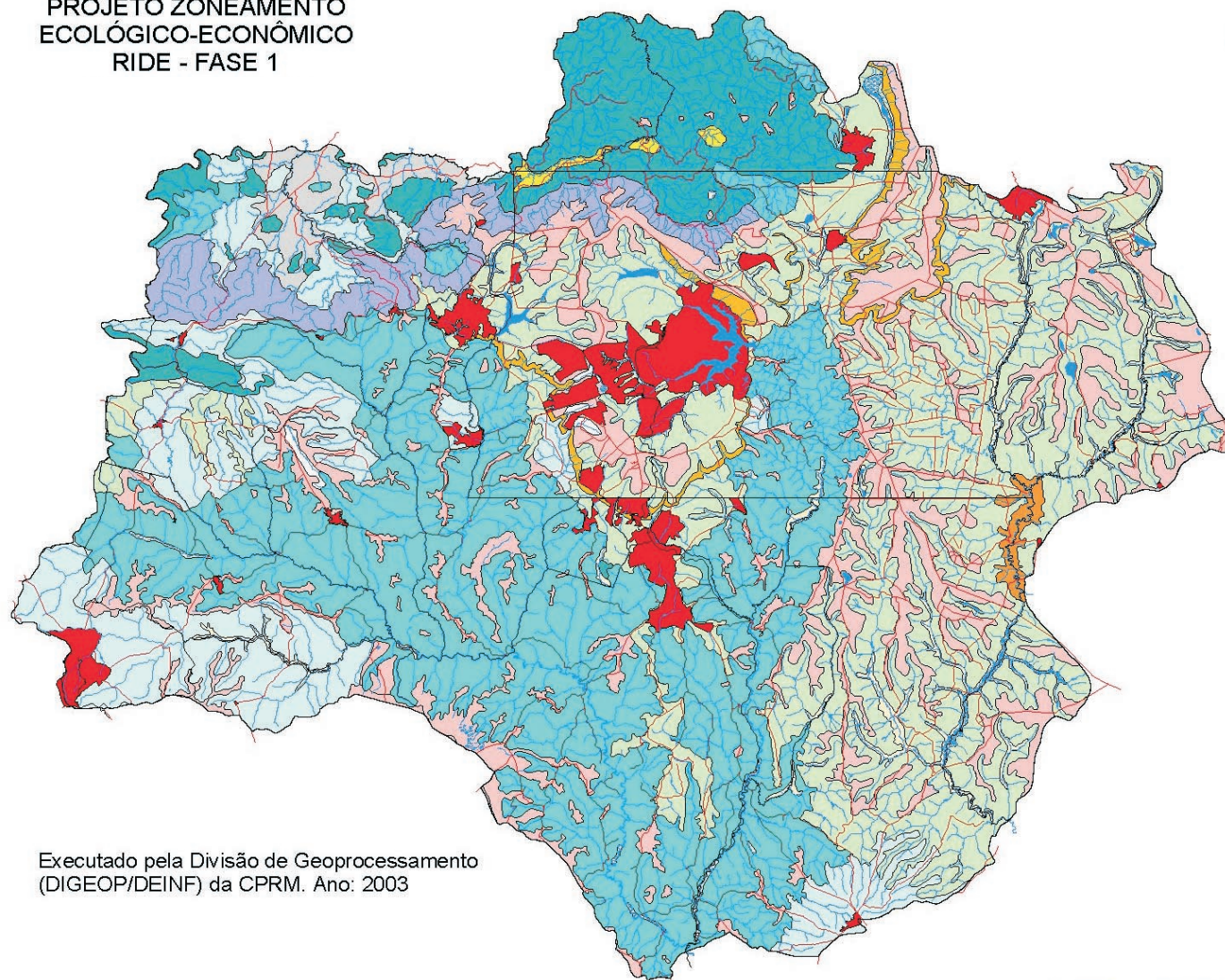


20 0 20 40 60 Kilometers



PROJETO ZONEAMENTO
ECOLÓGICO-ECONÔMICO
RIDE - FASE 1

GEOMORFOLOGIA

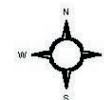


Legenda

- Municípios
- Rodovia
- Ferrovia
- Hidrografia
- Área urbana
- Unidades geomorfológicas**
 - Degraus Estruturais
 - Domínio Colinoso
 - Domínio de Colinas e Morros
 - Domínio Serrano
 - Escarpas de Borda de Planalto
 - Pediplanos Degradados
 - Planícies Fluviais
 - Rampas de Colúvio / Planícies Fluviais
 - represas/lagoas
 - Superfícies Tabulares
 - Topos de Chapada
 - Topos e Chapadas
 - Vales Encaixados

Executado pela Divisão de Geoprocessamento
(DIGEOP/DEINF) da CPRM. Ano: 2003

20 0 20 40 60 Kilometers



PROJETO ZONEAMENTO
ECOLÓGICO-ECONÔMICO
RIDE - FASE 1

RECONHECIMENTO DE BAIXA
INTENSIDADE DE SOLOS

Legenda

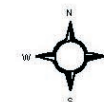
- Municípios
- Rodovia
- Ferrovia
- Hidrografia

Pedologia.shp

- | | |
|--|--|
| | |
| | |
| | |
| | |
| | |
| | |
| | |
| | |
| | |
| | |
| | |
| | |
| | |
| | |
| | |
| | |
| | |
| | |
| | |
| | |
| | |
| | |
| | |
| | |
| | |
| | |
| | |
| | |
| | |
| | |
| | |
| | |
| | |

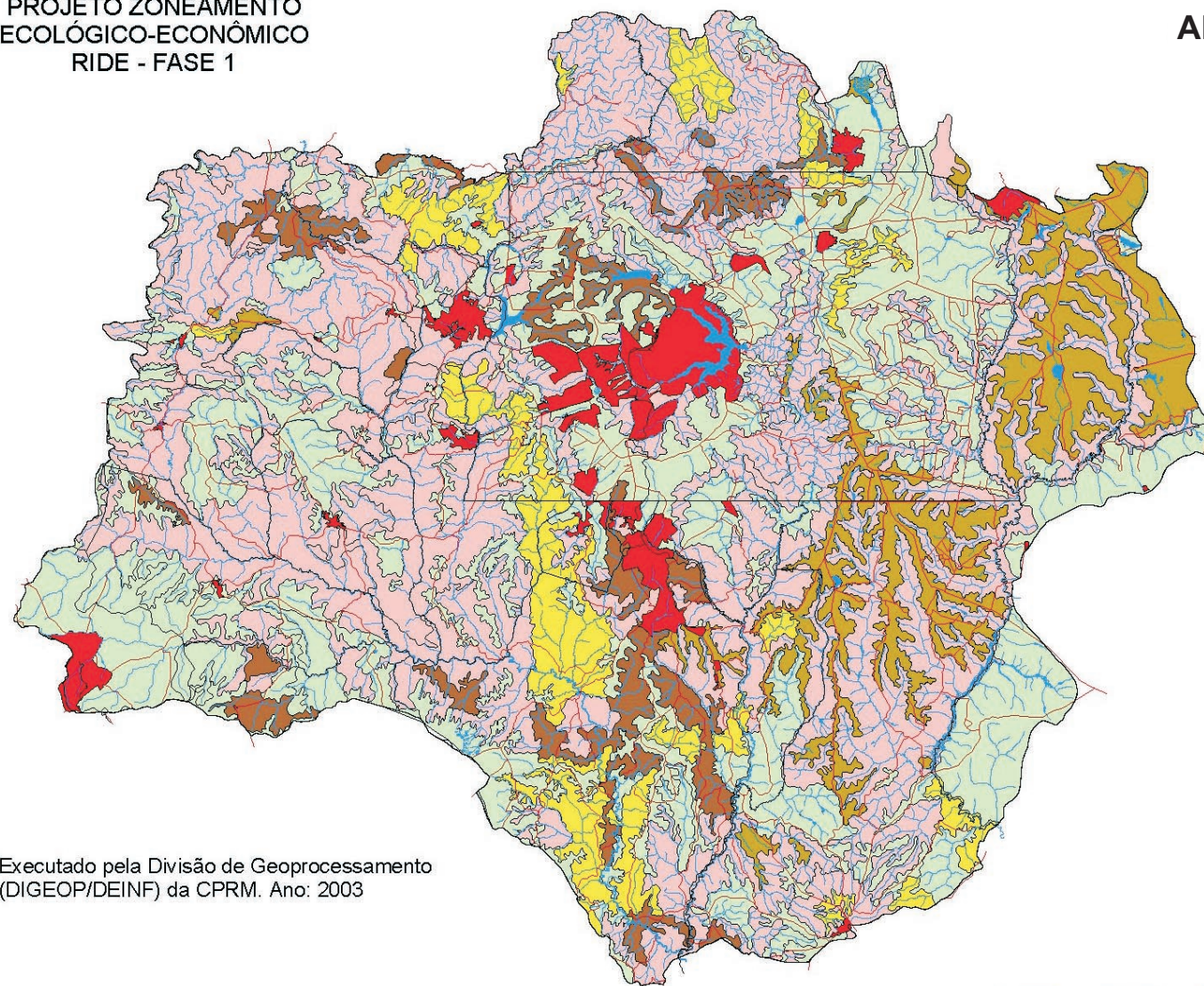
Executado pela Divisão de Geoprocessamento
(DIGEOP/DEINF) da CPRM. Ano: 2003

20 0 20 40 60 Kilometers



PROJETO ZONEAMENTO
ECOLÓGICO-ECONÔMICO
RIDE - FASE 1

APTIDÃO AGRÍCOLA
DAS TERRAS

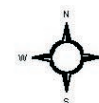


Legenda

- Municípios
- Rodovias
- Ferrovia
- Hidrografia
- Área urbana
- Aptidão agrícola
- 1bC
- 1bC**
- 2(b)c**
- 2(bc)
- 2ab(c)
- 3(bc)*
- 3(bc)**
- 4(p)
- 5(n)
- Drenagem
- Lagoa
- Urbano

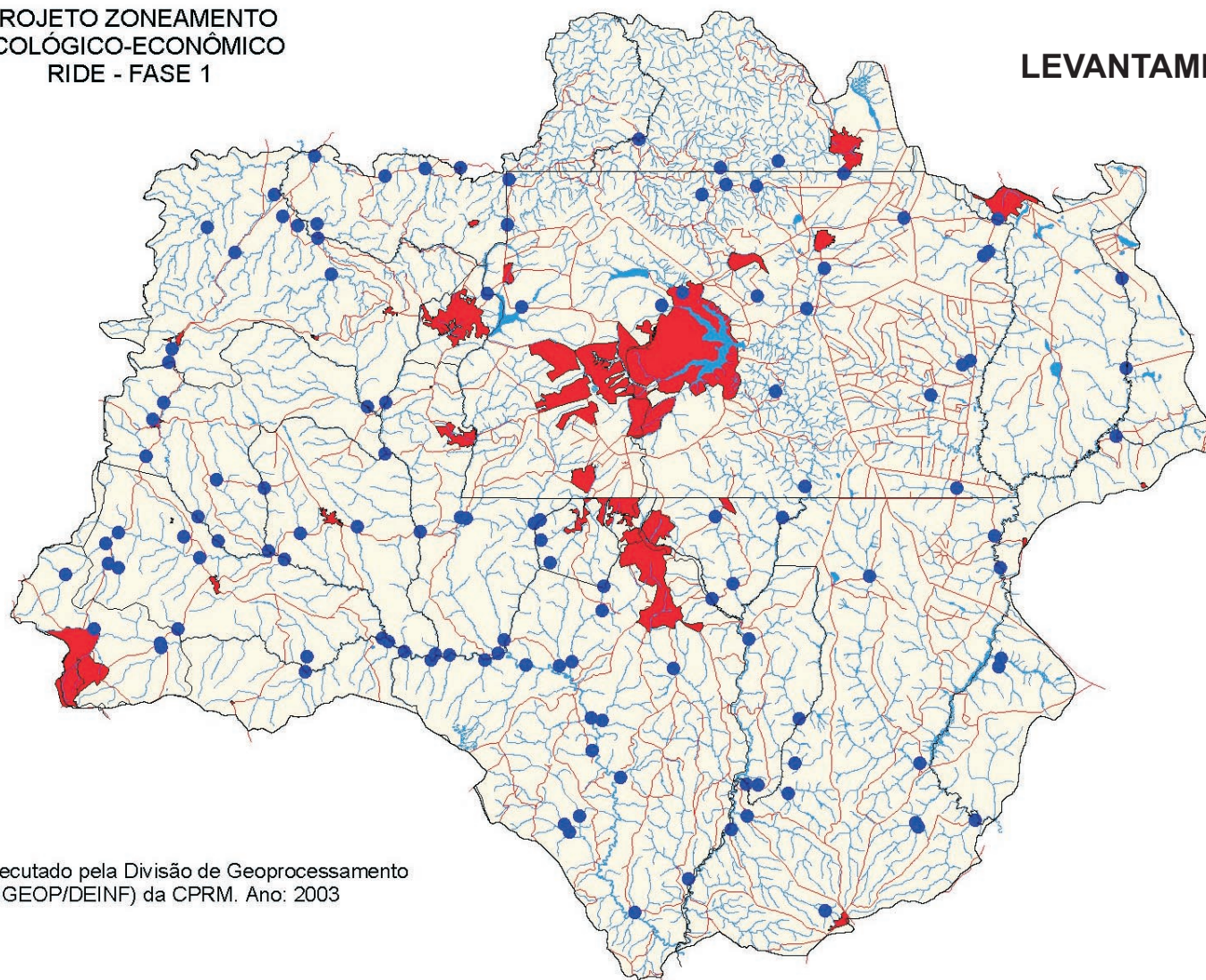
Executado pela Divisão de Geoprocessamento
(DIGEOP/DEINF) da CPRM. Ano: 2003

20 0 20 40 60 Kilometers



PROJETO ZONEAMENTO
ECOLÓGICO-ECONÔMICO
RIDE - FASE 1

LEVANTAMENTO GEOQUÍMICO

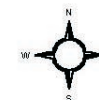


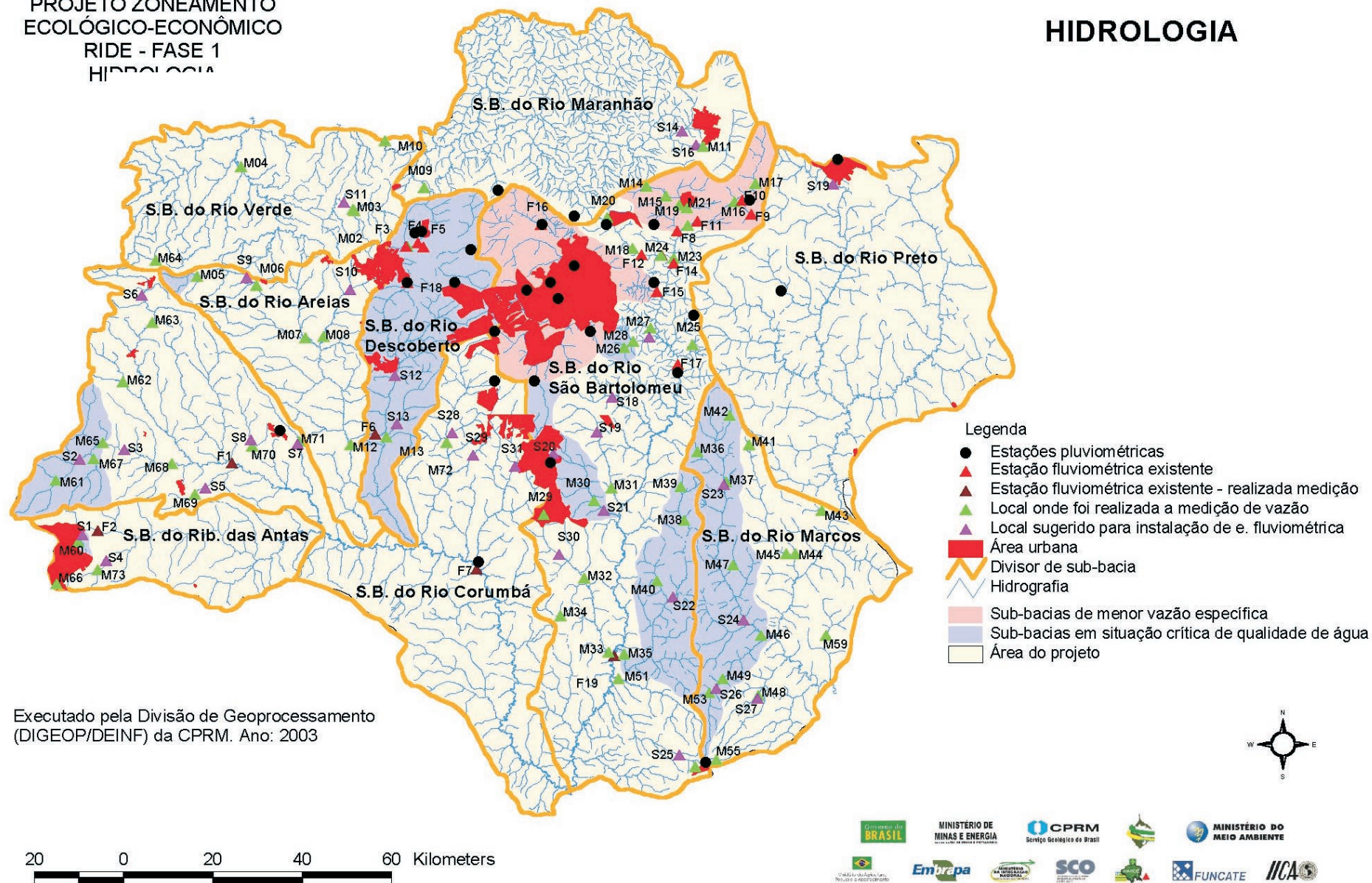
Legenda

- Municípios
- Análise geoquímica
- Anomalias geoquímicas
- Rodovia
- Ferrovia
- Hidrografia
- Área urbana
- Área do projeto

Executado pela Divisão de Geoprocessamento
(DIGEOP/DEINF) da CPRM. Ano: 2003

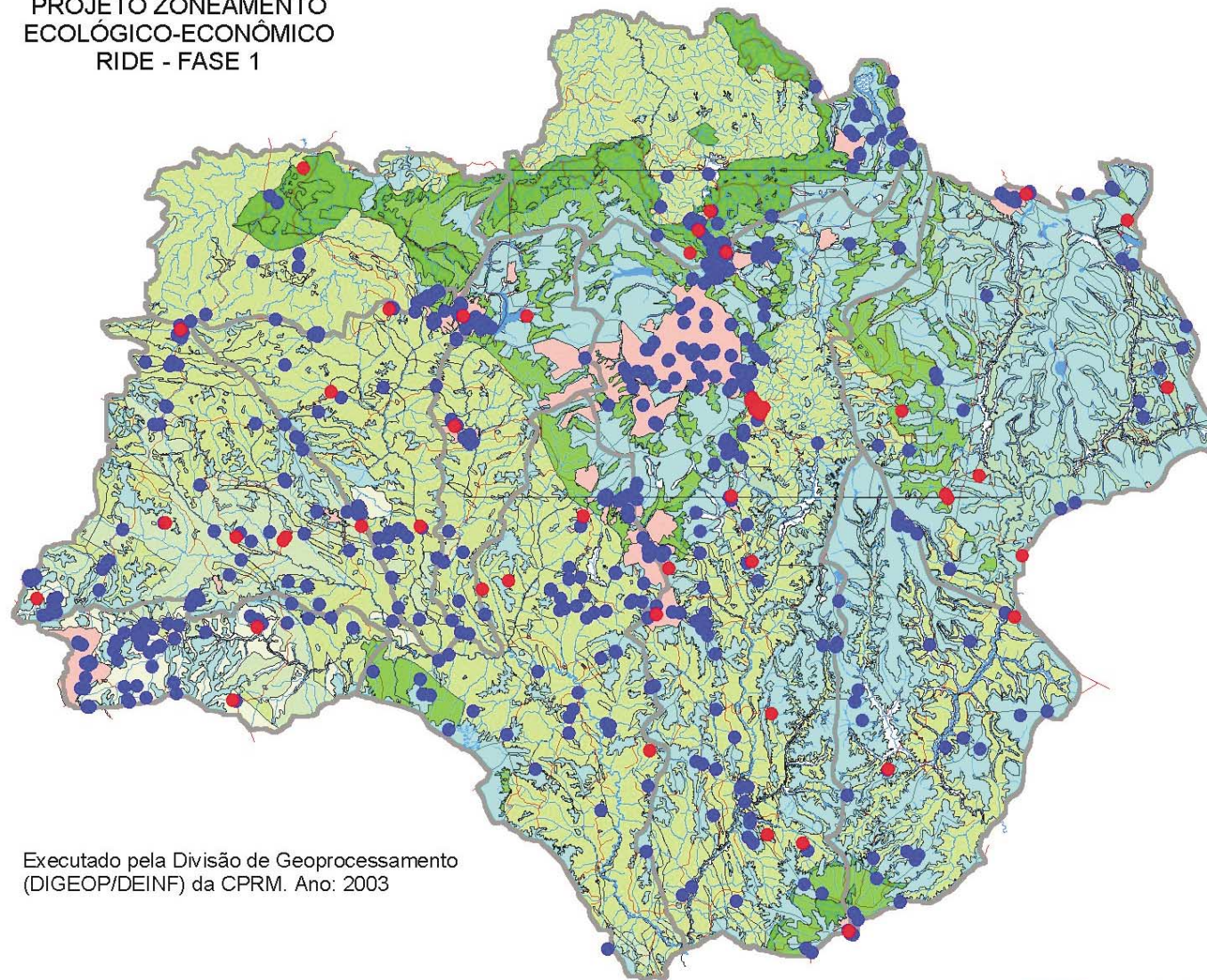
20 0 20 40 60 Kilometers





PROJETO ZONEAMENTO
ECOLÓGICO-ECONÔMICO
RIDE - FASE 1

HIDROGEOLOGIA



Legenda

- Poços tubulares_an_quimica
- Poços tubulares

Sub-bacias

Municípios

Área urbana

Rodovia

Ferrovia

Hidrografia

Hidrogeologia

aluvionar

Araxá

Bambu

Canastra

coberturas recentes

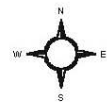
Paranoá 3

Paranoá 4

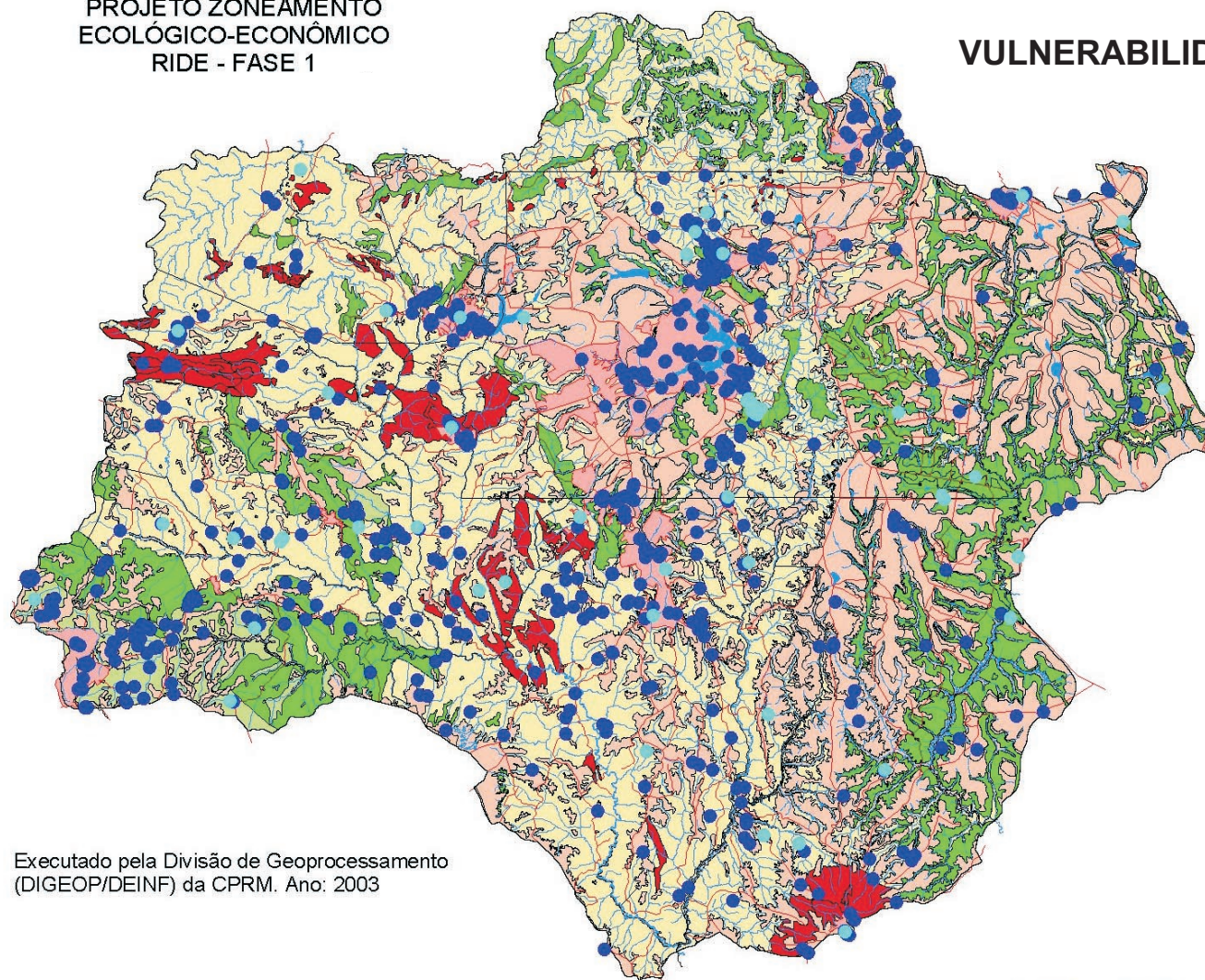
Rochas cristalinas

Executado pela Divisão de Geoprocessamento
(DIGEOP/DEINF) da CPRM. Ano: 2003

20 0 20 40 60 Kilometers



VULNERABILIDADE DOS AQÜÍFEROS



Legenda

- Poços tubulares_an_química
- Poços tubulares

□ Municípios

— Rodovia

— Ferrovia

— Hidrografia

□ Área urbana

Vulnerabilidade dos aquíferos

■ reservatórios/lagoas

■ Vulnerabilidade alta

■ Vulnerabilidade alta em relação a cobertura e baixa em relação ao aquífero subjacente

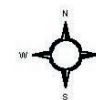
■ Vulnerabilidade baixa

■ Vulnerabilidade moderada / alta

■ Vulnerabilidade moderada / baixa

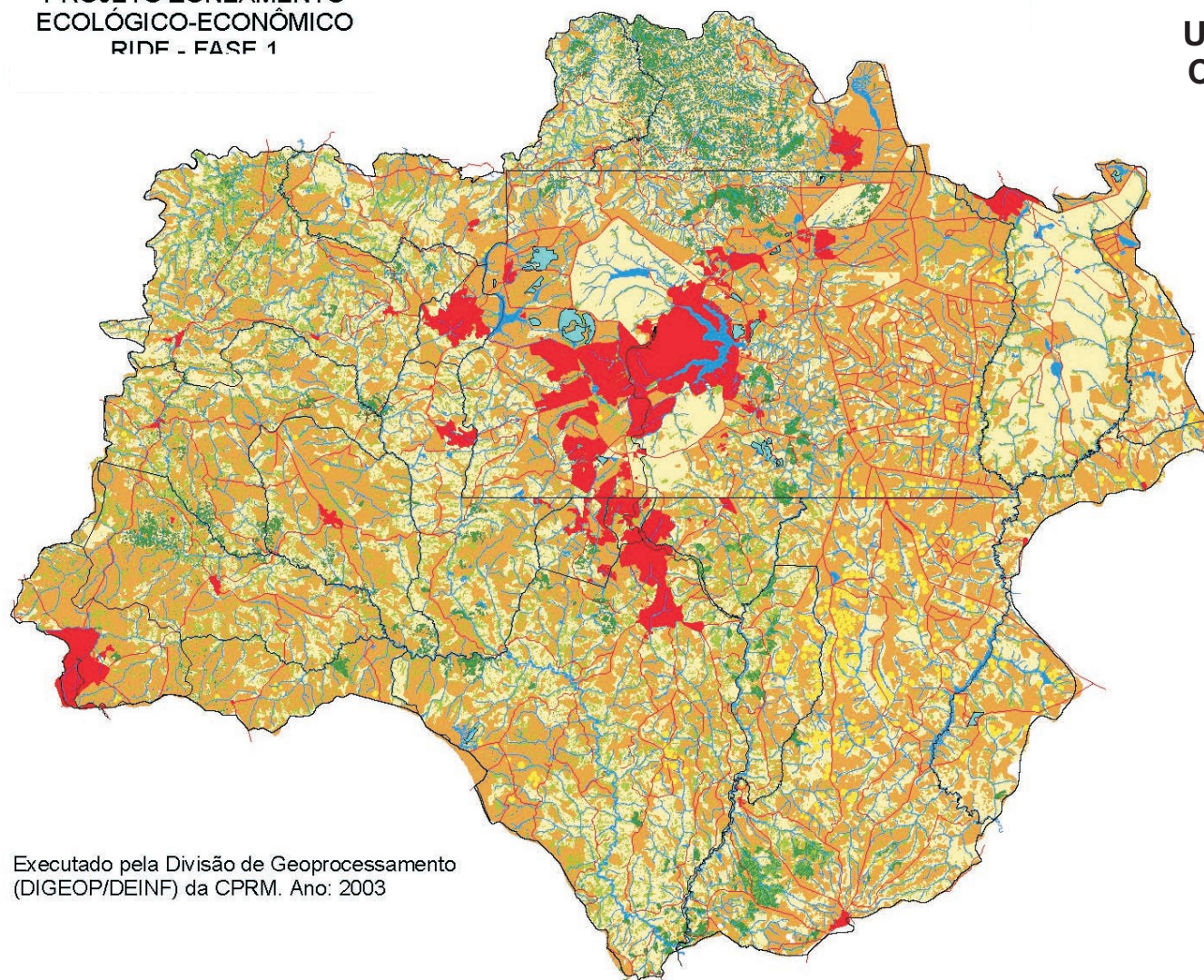
Executado pela Divisão de Geoprocessamento
(DIGEOP/DEINF) da CPRM. Ano: 2003

20 0 20 40 60 Kilometers



PROJETO ZONEAMENTO
ECOLÓGICO-ECONÔMICO
RINF - FASE 1

USO ATUAL DO SOLO E
COBERTURA VEGETAL



Legenda

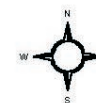
- Municípios
- Rodovia
- Ferrovia
- Hidrologia
- Áreas de reflorestamento
- Área urbana

Categorization of Classi_gete_fimcf33.bil

- Unclassified
- Cerrado / Campo Limpo
- Cerradão / Mata
- Mata Ciliar
- Pivo Central
- Áreas urbanas
- Áreas Agrícolas

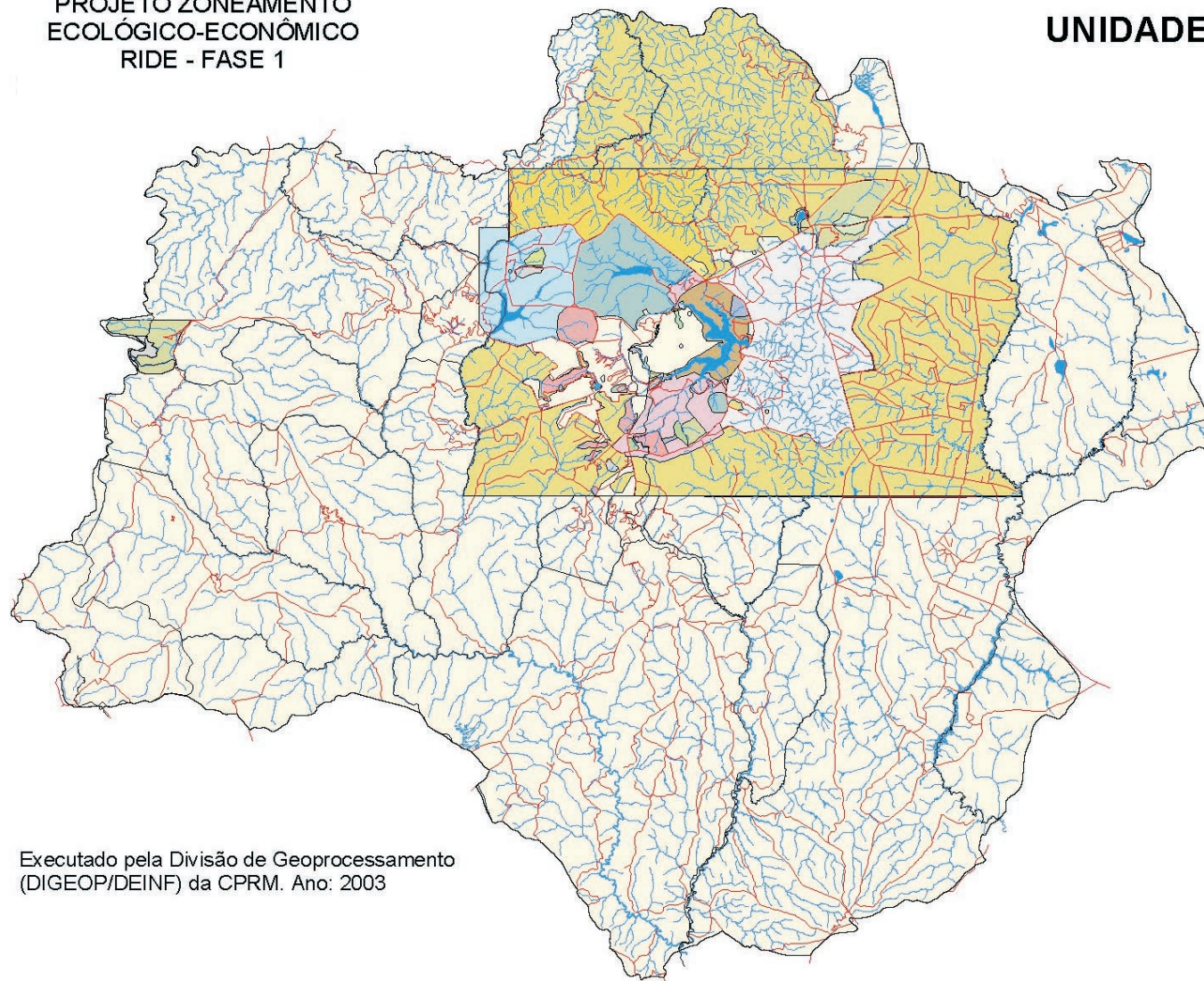
Executado pela Divisão de Geoprocessamento
(DIGEOP/DEINF) da CPRM. Ano: 2003

20 0 20 40 60 Kilometers



PROJETO ZONEAMENTO
ECOLÓGICO-ECONÔMICO
RIDE - FASE 1

UNIDADES DE CONSERVAÇÃO



Legenda

- Municípios
- Rodovia
- Ferrovia
- Hidrografia
- Área urbana

Unidades de conservação

- A.P.M. ALAGADO
- A.P.M. CABEÇA DE VEADO
- A.P.M. CRISPIM
- A.P.M. DO GAMA
- A.P.M. OLHO D'ÁGUA
- A.P.M. PONTE DE TERRA
- A.R.I.E. DA CAPETINGA
- A.R.I.E. DO TAQUARI
- APA DA SERRA DE PIRENÓPO
- APA DAS BACIAS DO GAMA E
- APA DE CAFURINGA
- APA DE SÃO BARTOLOMEU
- APA DO LAGO PARANÓIA
- APA DO PLANALTO CENTRAL
- APA DO RIO DESCOBERTO
- APM CAPÃO DA ONÇA
- APM CORGUINHO
- APM DE CONTAGEM
- APM DO BREJINHO
- APM DO CAPÃO DA ONÇA
- APM DO CORGUINHO
- APM DO PULADOR
- APM VEREDA
- ÁREA DE RELEVANTE INTERE
- ÁREA DE RELEVANTE INTERE
- ARIE DA GRANJA DO IPÊ
- ARIE DO PARANÓIA SUL
- ARIE PARQUE JUSCELINO KU
- ESTAÇÃO ECOLÓGICA DA UNI
- ESTAÇÃO ECOLÓGICA DE ÁGUA
- ESTAÇÃO ECOLÓGICA DO JAR
- JARDIM ZOOLOGICO DE BRAS
- PARQUE AREAL
- PARQUE BOCA DA MATA
- PARQUE DA PAPUDA
- PARQUE DO GUARÁ
- PARQUE DO OLHO D'ÁGUA
- PARQUE DO PARANÓIA
- PARQUE DO RIO DESCOBERTO
- PARQUE DOS JEQUETIBÁS
- PARQUE ECOLÓGICO E VIVEN
- PARQUE ECOLÓGICO NORTE
- PARQUE ESTADUAL DA SERRA
- PARQUE NACIONAL DE BRASI
- PARQUE SÃO SEBASTIÃO
- PARQUE VEREDINHA
- PEDRAS E CURRAIS
- REC DO GUARÁ
- REC DO LAGO PARANÓIA
- REC E PARQUE RECREATIVO
- RESERVA ECOLÓGICA DO IB
- URBANO
- Área do projeto

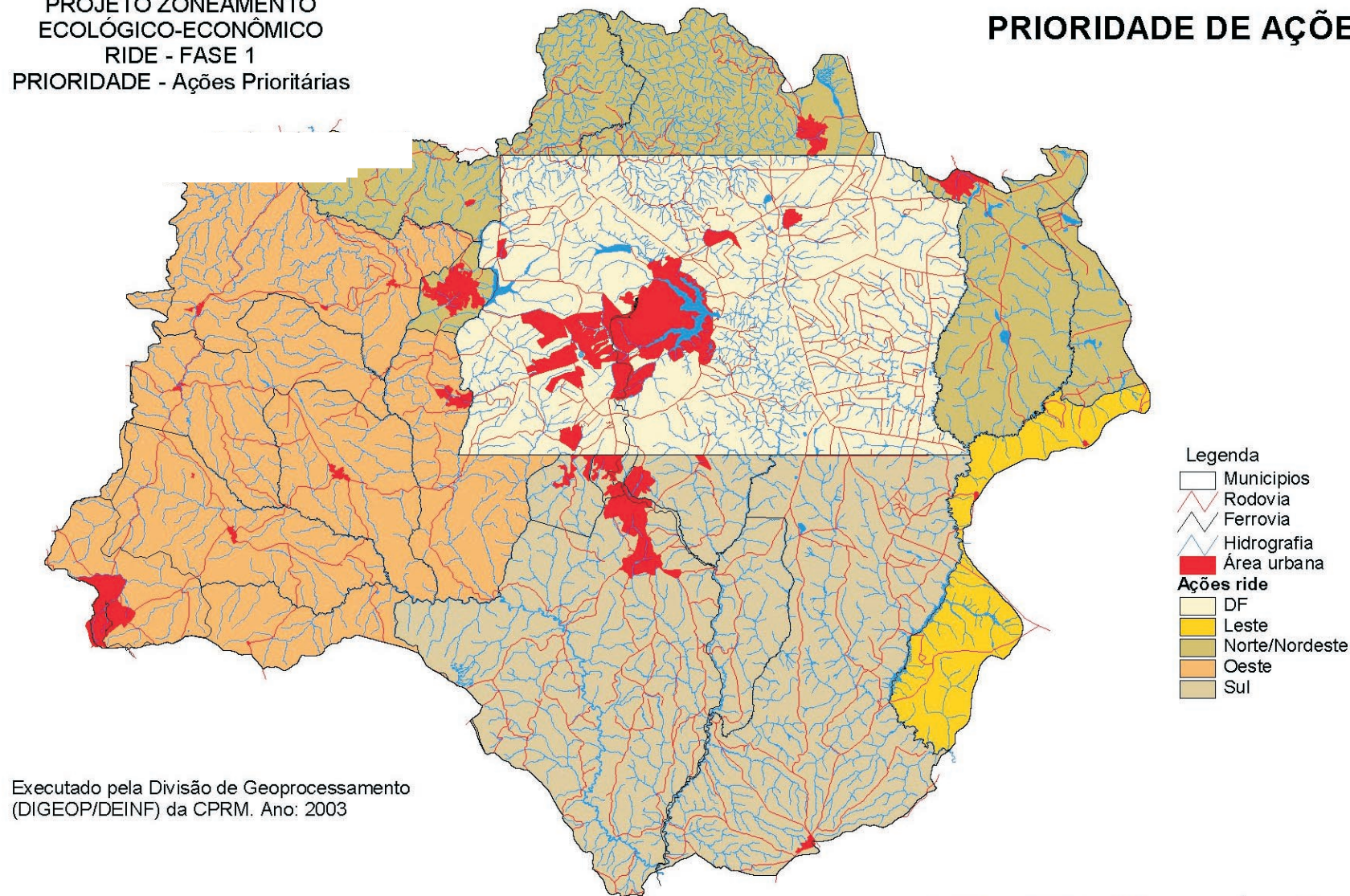
Executado pela Divisão de Geoprocessamento
(DIGEOP/DEINF) da CPRM. Ano: 2003

20 0 20 40 60 Kilometers



PROJETO ZONEAMENTO
ECOLÓGICO-ECONÔMICO
RIDE - FASE 1
PRIORIDADE - Ações Prioritárias

PRIORIDADE DE AÇÕES

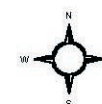


Legenda

- Municípios
- Rodovia
- Ferrovia
- Hidrografia
- Área urbana

Ações ride

- DF
- Leste
- Norte/Nordeste
- Oeste
- Sul

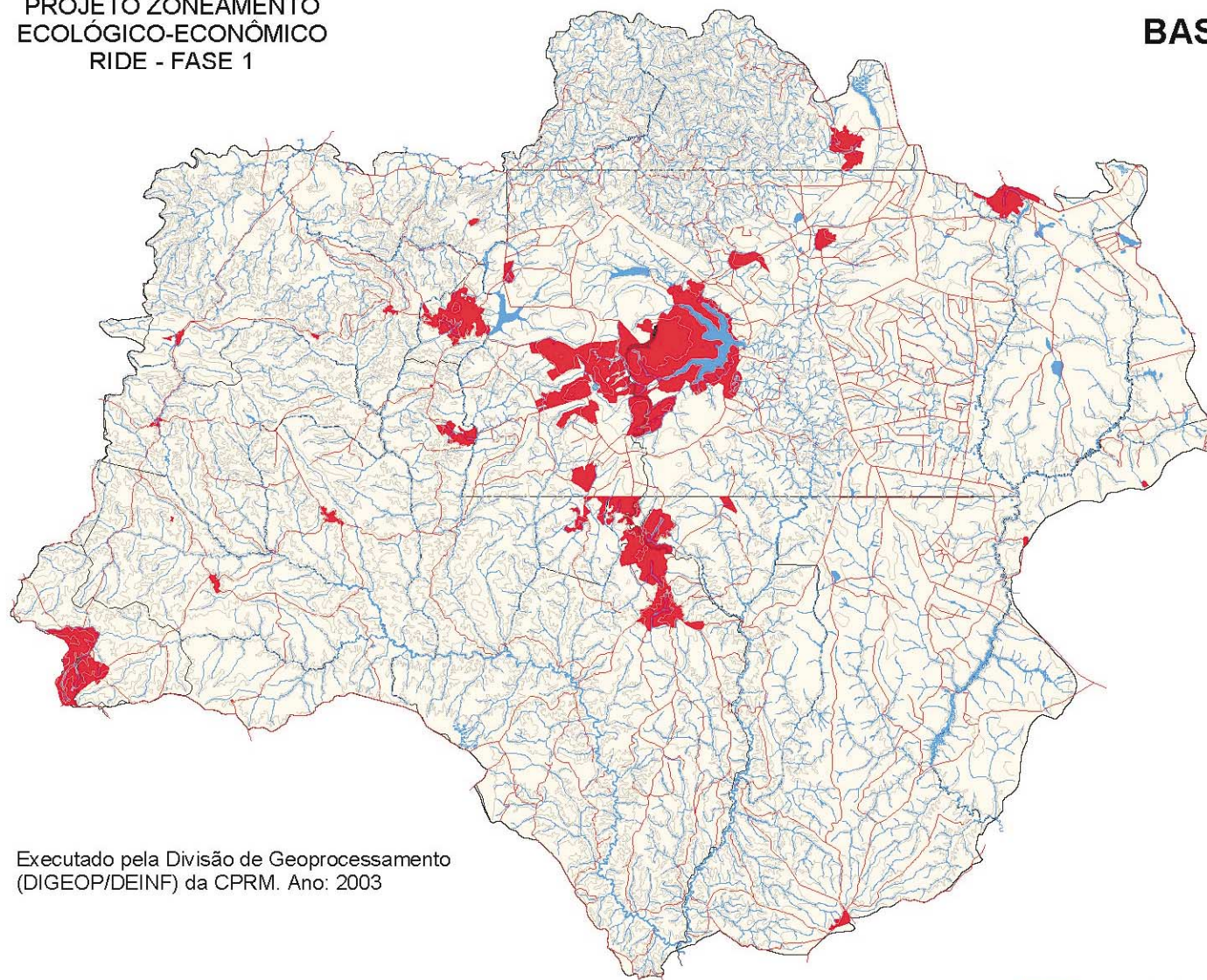


20 0 20 40 60 Kilometers



PROJETO ZONEAMENTO
ECOLÓGICO-ECONÔMICO
RIDE - FASE 1

BASE CARTOGRÁFICA



Legenda

- Altimetria
- Rodovias
- Ferrovia
- Hidrografia
- Área urbana
- Municípios
- Área do projeto

Executado pela Divisão de Geoprocessamento
(DIGEOP/DEINF) da CPRM. Ano: 2003

20 0 20 40 60 Kilometers

