



Câmara Técnica de Fiscalização Ambiental PPCDAm/PPCerrado

Brasília-DF
Maio/2017

ICMBio

- **860** agentes de fiscalização portariados;
- Atualmente com **327** Unidades de Conservação Federais sob gestão;
- Valores 2016:
- Execução de 623 ações de fiscalização em Unidades Federais;



Esforço institucional na Amazônia/Cerrado

- Participação institucional em 2016:

	AMAZÔNIA	CERRADO	TOTAL
AÇÕES PLANEJADAS	359	145	504
PARTICIPAÇÕES ICMBIO	736	438	1174
PARTICIPAÇÕES PM	845	172	1017
PARTICIPAÇÕES IBAMA	72	44	116
DIAS DE CAMPO	2628	787	3415

- **Capilaridade** – o ICMBio está presente nas mais diferentes regiões na Amazônia, muitas vezes como única presença do Governo Federal.

Esforço - Amazônia

INDIQUE O PERÍODO: 01/01/2016 30/12/2016

Total operações analisadas

Rotina	33
Operação	99



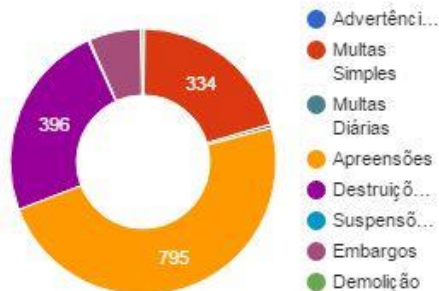
Categorias

Flora	103
Fauna	82
Degradação	58
Pesca	47
Biopirataria	3



Resultados

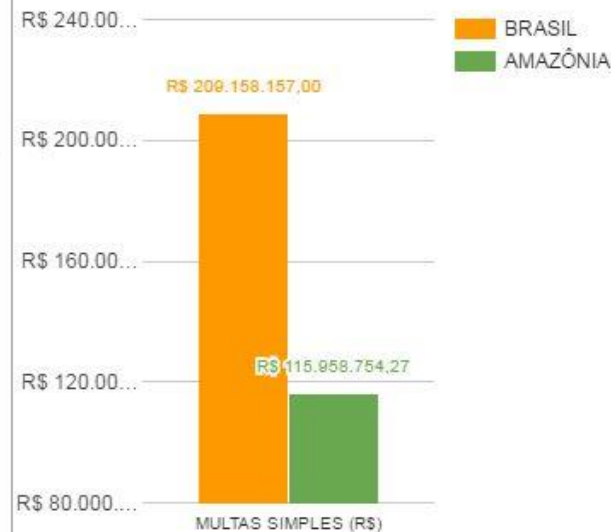
Autos	395
Advertências	3
Multas Simples	334
Multas Diárias	7
Apreensões	795
Destruições/ Inutilizações	396
Suspensões de venda/ fabricação/ atividade	3
Embargos	104
Demolição	5



EQUIPE



Representação do Bioma no âmbito Nacional



Esforço - Cerrado

INDIQUE O PERÍODO: 01/01/2016 30/12/2016

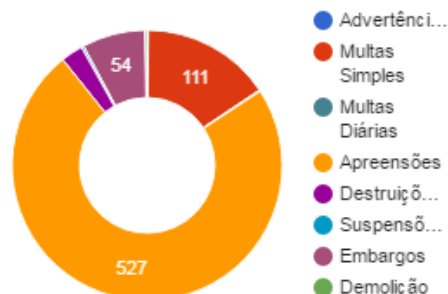
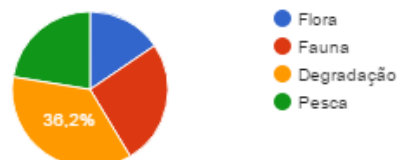
Total operações analisadas	35
Rotina	10
Operação	25

Categorias

Flora	9
Fauna	15
Degradação	21
Pesca	13
Biopirataria	0

Resultados

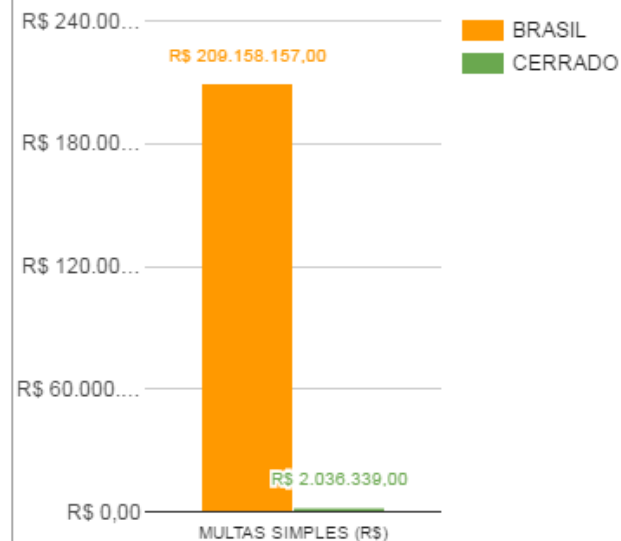
Autos	116
Advertências	1
Multas Simples	111
Multas Diárias	1
Apreensões	527
Destruições/ Inutilizações	19
Suspensões de venda/ fabricação/ atividade	2
Embargos	54
Demolição	2



EQUIPE



Representação do Bioma no âmbito Nacional



ICMBio

- Ações Descentralizadas <-> Áreas prioritárias
- Ações conjuntas
 - REBIO Gurupi – (Polícia Federal, IBAMA)
 - FLONA Jamari – (SFB, IBAMA, PF)
 - PARNA Pacaás – (FUNAI, IBAMA, PF, PM)

**Estratégia de criação
das Unidades de
Conservação Federais**



Rodovias

— BR-163; BR-230 e BR-319

— Outras estradas

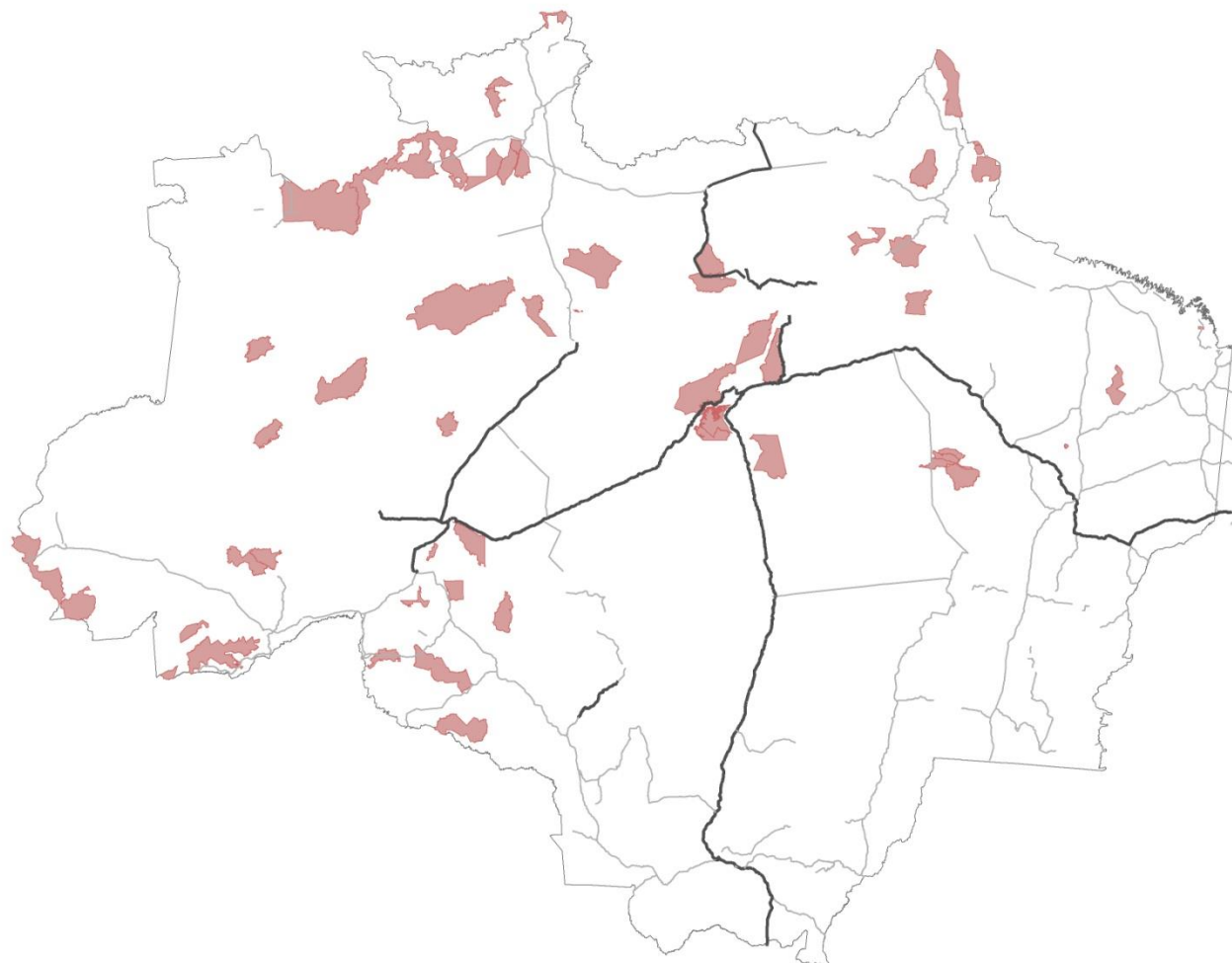
Ano de criação da UC

■ 1961 a1999 (anterior ao SNUC)



0 350 700 km

Base Cartográfica: Limite das Unidades de Conservação Federal, (ICMBio, 2016); Limite dos Estados Brasileiros (IBGE, 2007); Sistema de Coordenadas: GCS/SIRGAS 2000.



25.026.858 hectares

**Estratégia de criação
das Unidades de
Conservação Federais**



Rodovias

- BR-163; BR-230 e BR-319
- Outras estradas

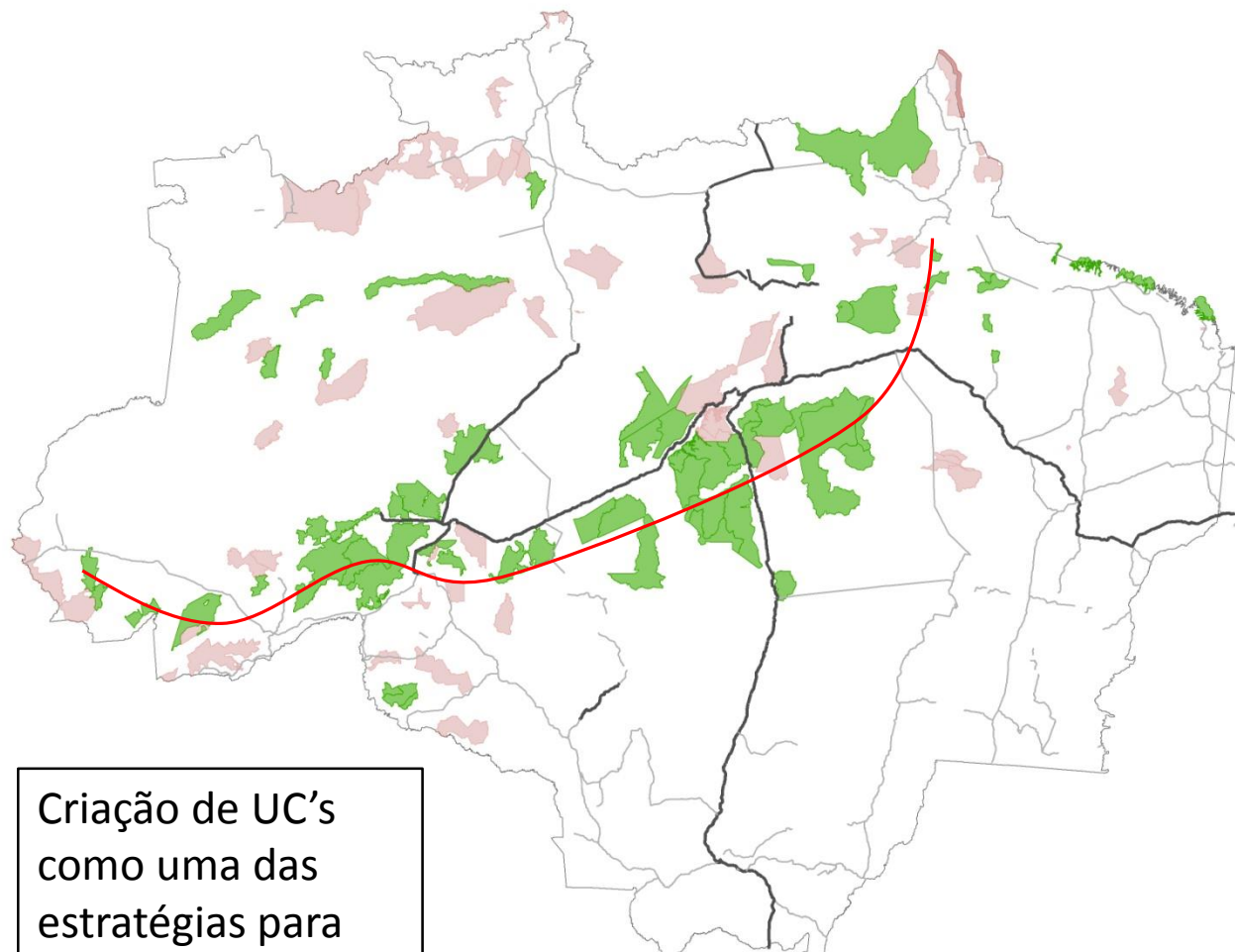
Ano de criação da UC

- 1959 a 1999 (anterior ao SNUC)
- 2000 a 2015 (após o SNUC)



0 350 700 km

Base Cartográfica: Limite das Unidades de Conservação Federal, (ICMBio, 2016); Limite dos Estados Brasileiros (IBGE, 2007); Sistema de Coordenadas: GCS/SIRGAS 2000.



**Criação de UC's
como uma das
estratégias para
conter o avanço
do desmatamento**

35.790.675 hectares

**Estratégia de criação
das Unidades de
Conservação Federais**



Rodovias

— BR-163; BR-230 e BR-319

— Outras estradas

Ano de criação da UC

1961 a 1999 (anterior ao SNUC)

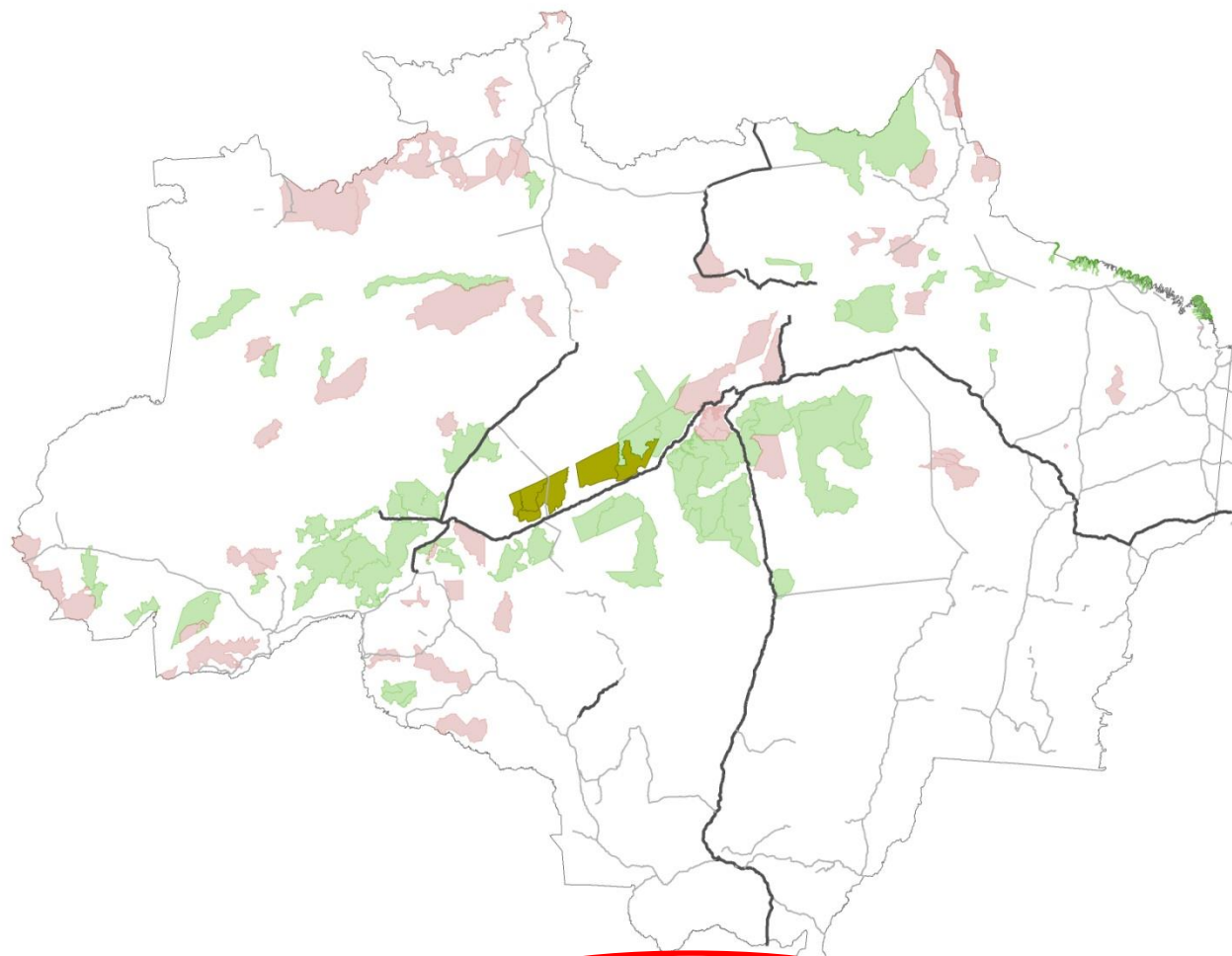
2000 a 2015 (após o SNUC)

2016



0 350 700 km

Base Cartográfica: Limite das Unidades de Conservação Federal, (ICMBio, 2016); Limite dos Estados Brasileiros (IBGE, 2007); Sistema de Coordenadas: GCS/SIRGAS 2000.



2.697.341 hectares

**Estratégia de criação
das Unidades de
Conservação Federais**



Rodovias

— BR-163; BR-230 e BR-319

— Outras estradas

Ano de criação da UC

■ 1961 a 1999 (anterior ao SNUC)

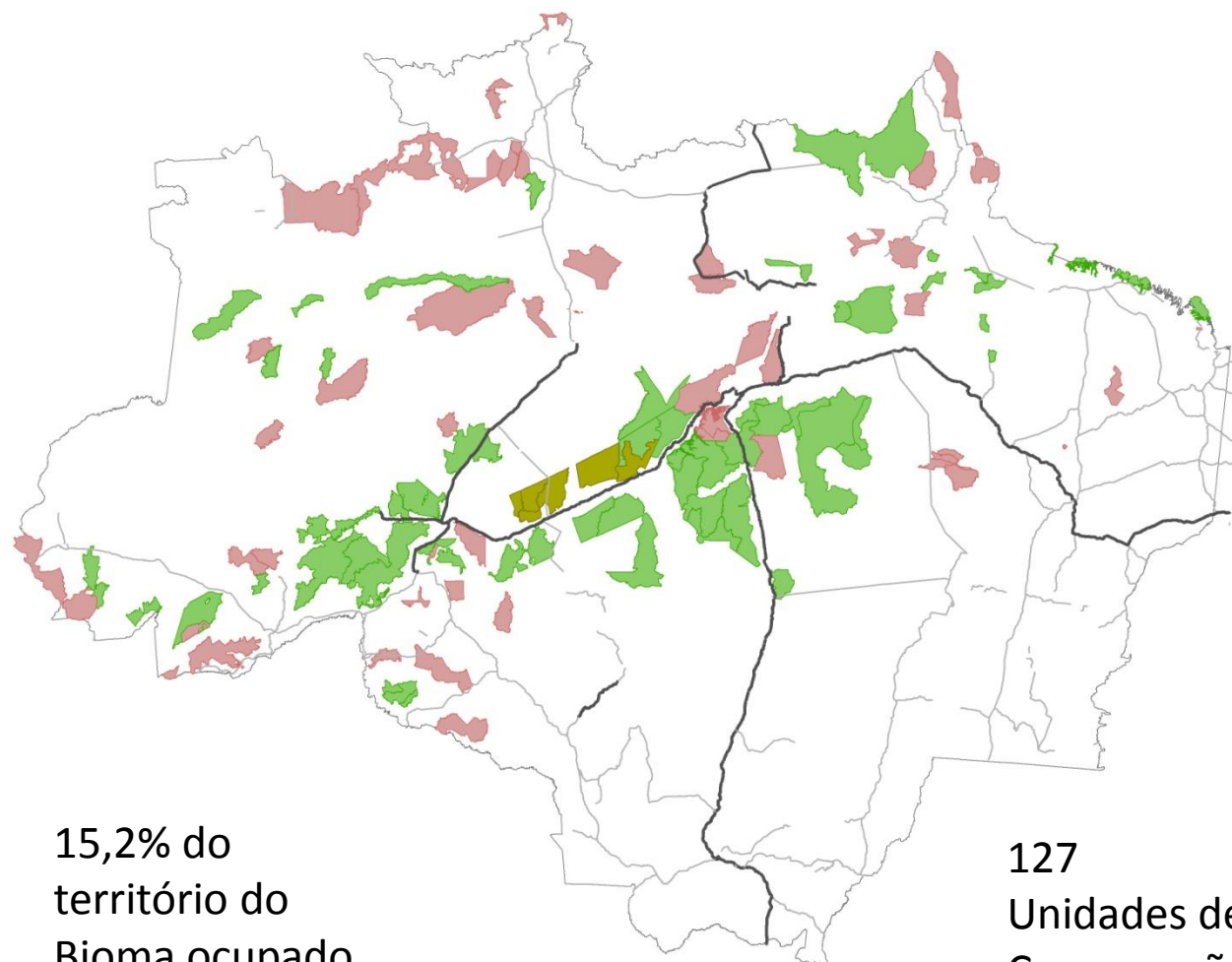
■ 2000 a 2015 (após o SNUC)

■ 2016



0 350 700 km

Base Cartográfica: Limite das Unidades de Conservação Federal, (ICMBio, 2016); Limite dos Estados Brasileiros (IBGE, 2007); Sistema de Coordenadas: GCS/SIRGAS 2000.



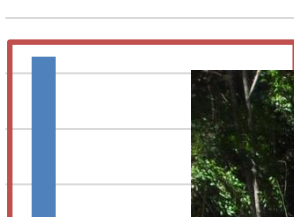
15,2% do
território do
Bioma ocupado
por UC

127
Unidades de
Conservação

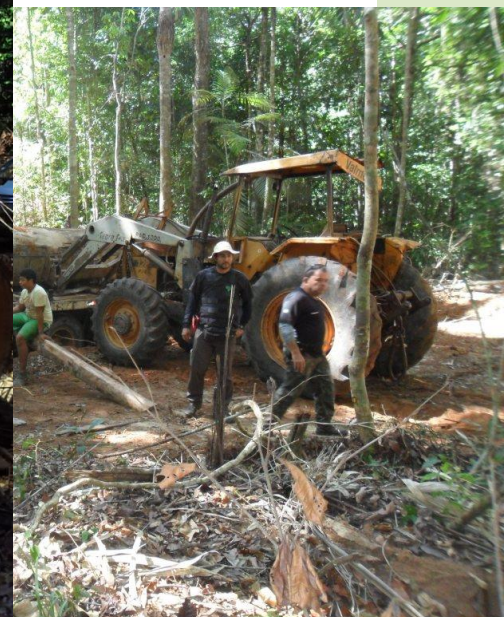
63.514.875 hectares

Desmatamento PRODES 2016-Prelim. no interior de Unidade de Conservação

cada (ha)



Elaborado por DMIF/
CGPRO/DIMAN
Novembro de 2016



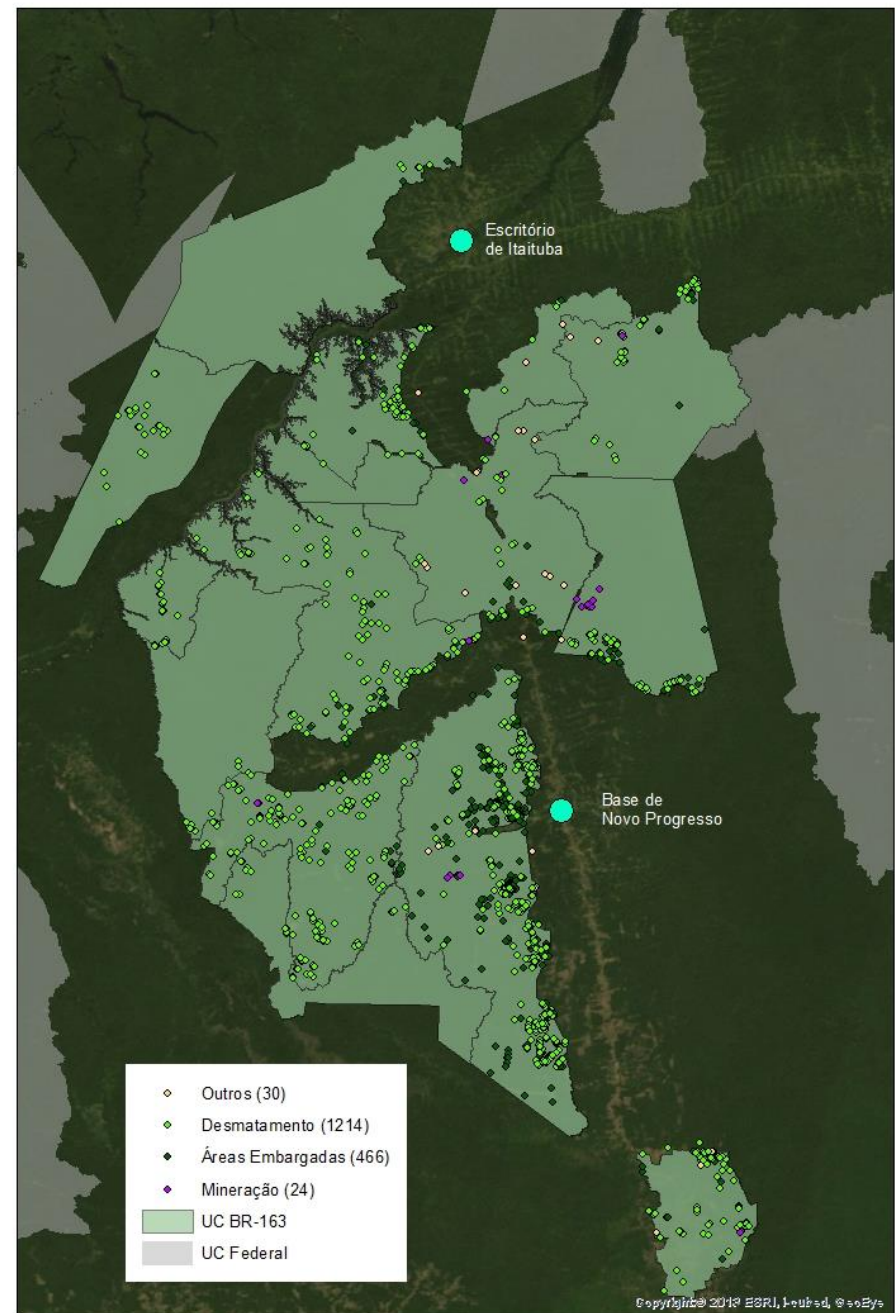
Grilagem de terras e especulação imobiliárias;
Exploração ilegal madeireira;
Avanço agropecuário;
FOGO;

Ausência do Estado;
Exploração ilegal de minérios;
Crescimento urbano desordenado;

A satellite map of Brazil showing a mosaic of green and brown patches, representing a landscape mosaic. A specific area in the central-west region is highlighted in bright green, indicating a mosaic area. The text "Situação Mosaico BR-163" is overlaid on the map.

Situação Mosaico BR-163

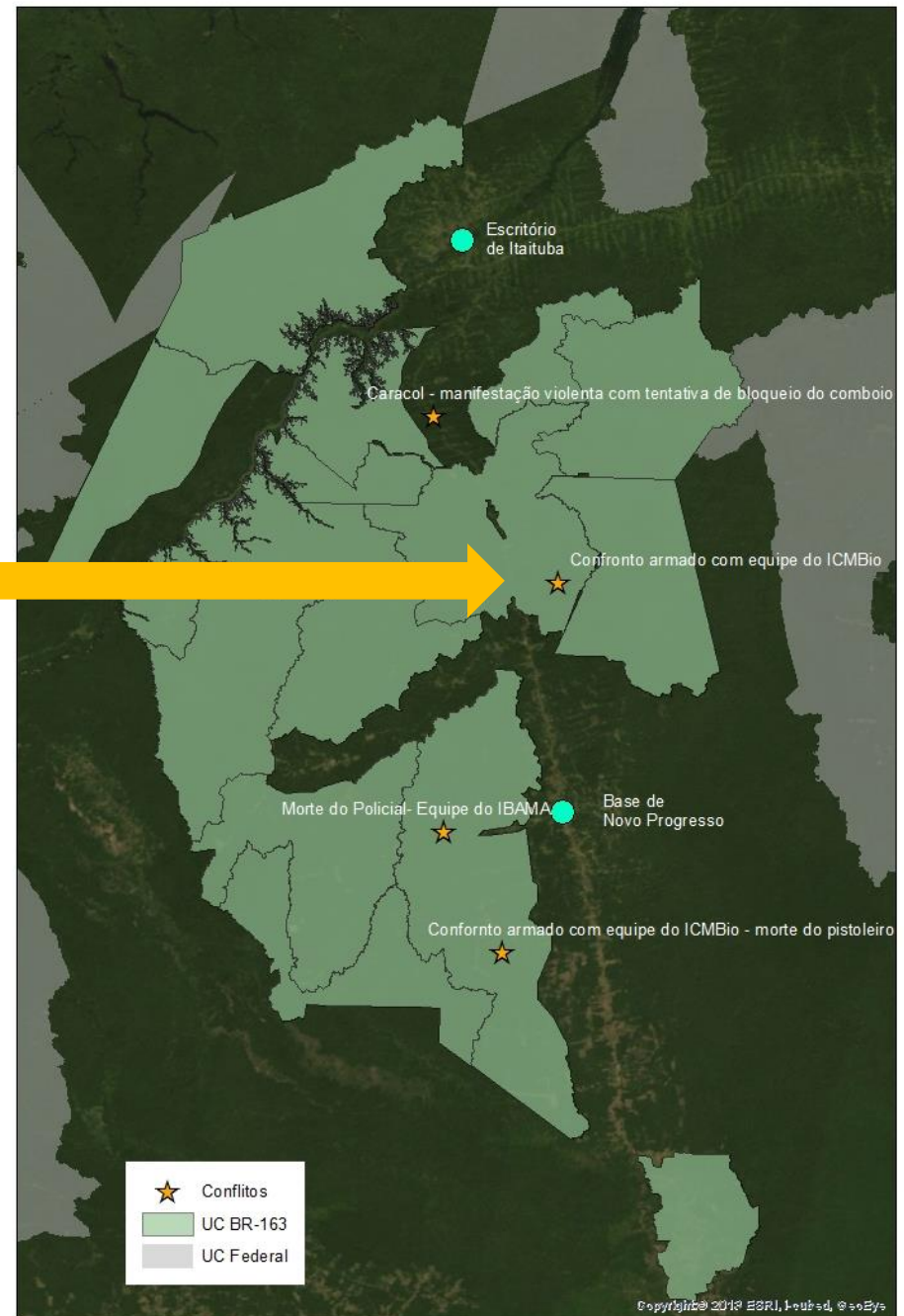
- Ações permanentes com troca de equipe a cada 20 dias;
- Definição dos alvos
 - Tipos de alvos:
 - DETER;
 - Áreas embargadas;
 - Garimpos;
 - Ministério Público;
 - Denúncias;
 - Recomendações de equipes de fiscalização



Conflitos

“...foram efetuados vários disparos de arma de fogo, após cerca de 30min de disparos intensos o Comando da equipe de segurança orientou todos a ficarem deitados no chão e esperar o dia amanhecer...”

Parque Nacional do Jamanxim - 01/07/2016

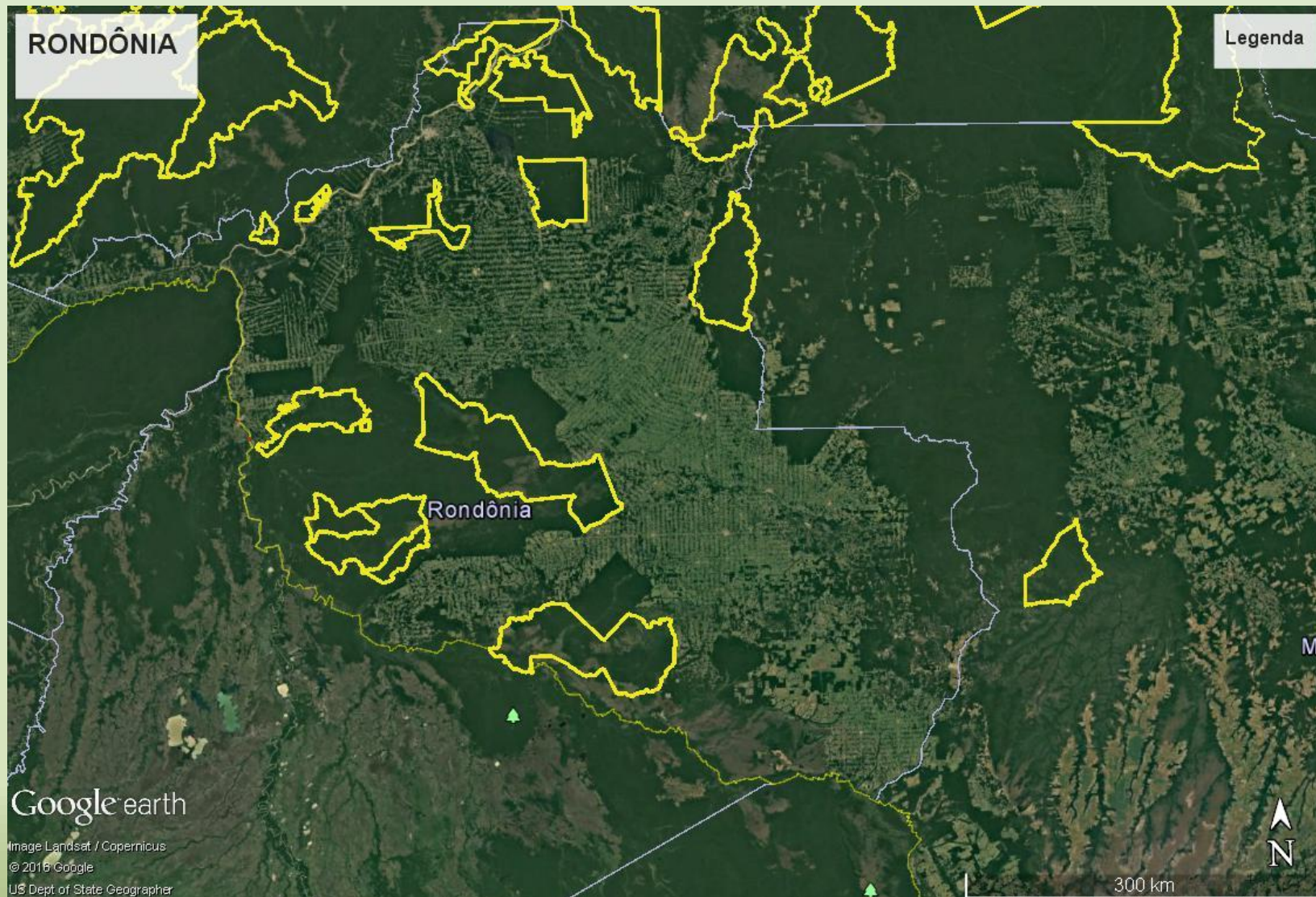




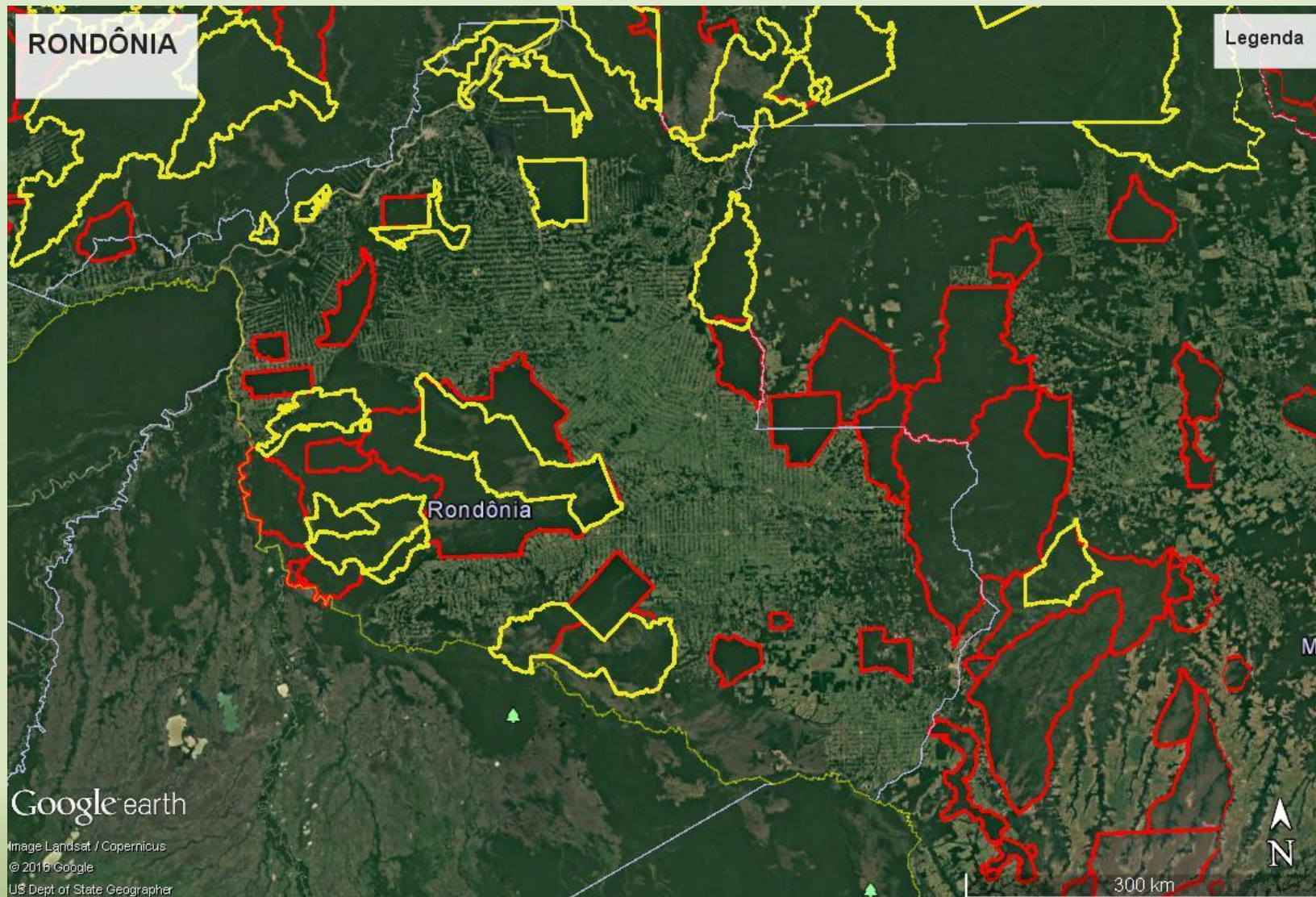
Pressão - Áreas protegidas



Pressão - Áreas protegidas



Pressão - Áreas protegidas



Proposições – Curto prazo

- Consolidação do Comitê Permanente de Coordenação sobre Desmatamento (**CPCD**) como espaço de integração estratégica;
- Ações de **Comando e Controle** conjuntas /complementares
- **Foco em Áreas Prioritárias;**

Proposições – Médio Prazo

- Ampliação de **políticas públicas** para fomento e **alternativas de renda**;
- **Implementação** das UC's;
- **Concessão** florestal;
- Maior envolvimento dos **Estados** (licenciamento, fomento, controle);
- **Fortalecimento** Institucional dos órgãos ambientais – Reestruturação e recomposição orçamentária;



www.icmbio.gov.br

MINISTÉRIO DO
MEIO AMBIENTE

