

Monitoramento dos Biomas Brasileiros

CERRADO

2009 - 2010

Brasília-DF
Setembro de 2011



Ministério do
Meio Ambiente



METODOLOGIA

Mapas de referência:

- Mapa de cobertura de terras do bioma (PROBIO ano-base 2002) + mapas de desmatamento de 2002-2008 e 2008-2009.

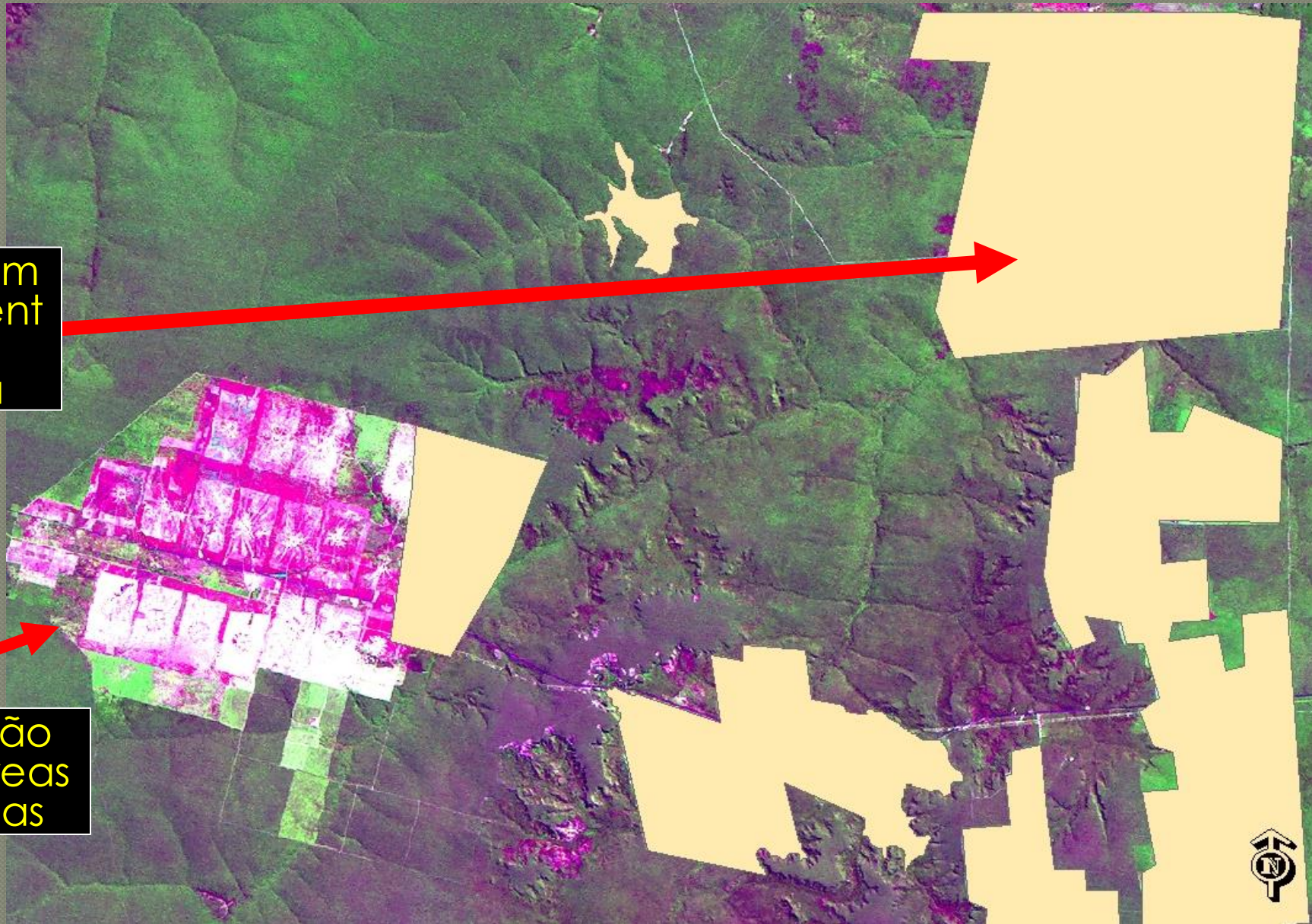
Materiais básicos:

- Imagens do satélite LANDSAT de 2010.

Principal produto:

- Estimativa de desmatamento no período 2009-2010.

IDENTIFICAÇÃO DE DESMATAMENTO NA IMAGEM LANDSAT DE 2010

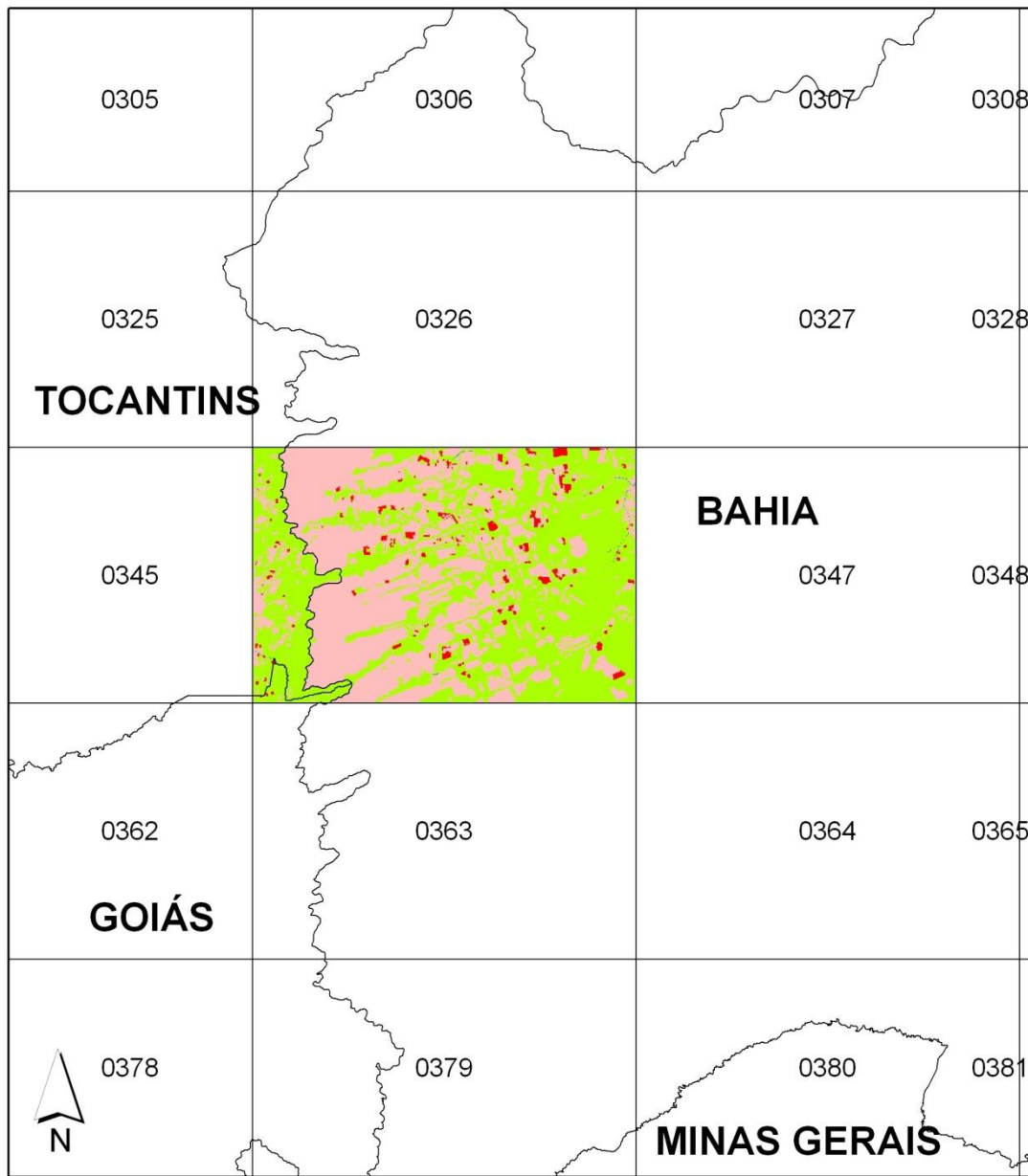



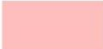


Máscara com
desmatament
os antigos
(anterior a
2010)

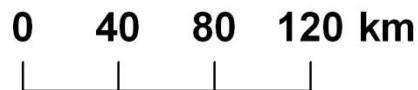
Identificação
de novas áreas
desmatadas



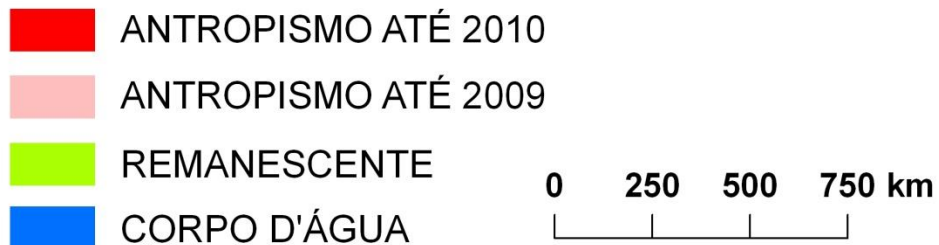
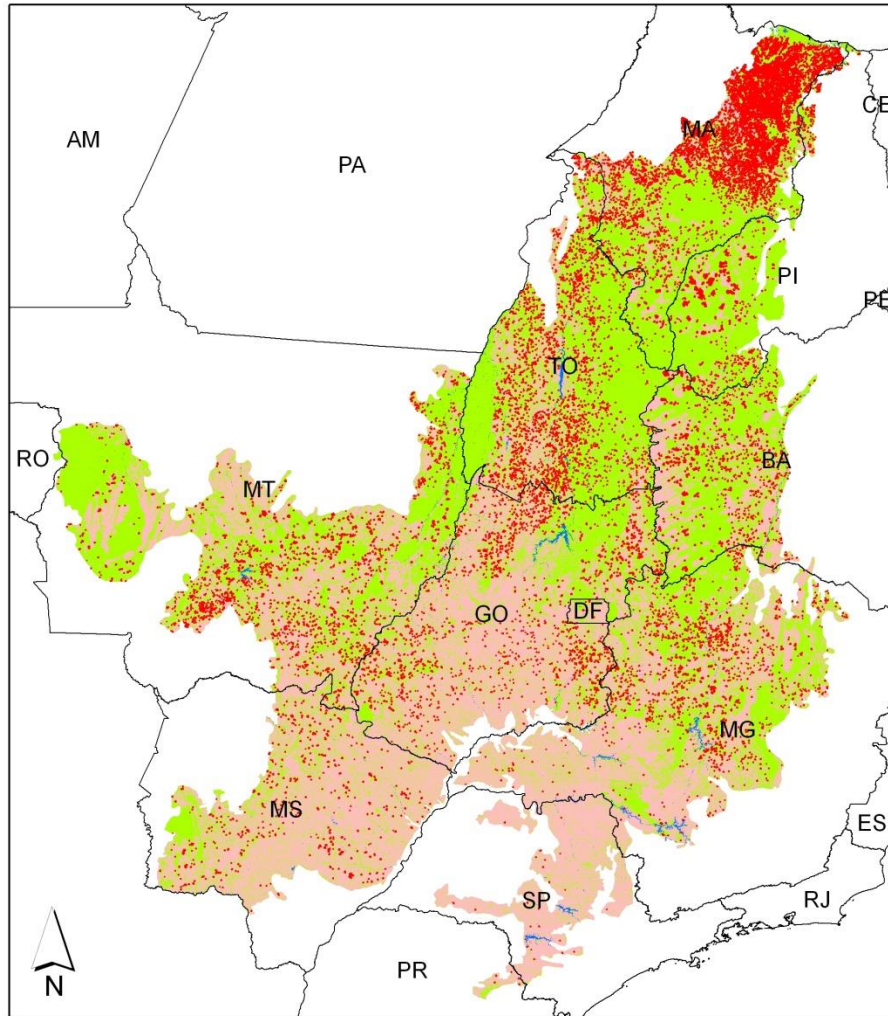
Exemplo de mapeamento sistemático por carta topográfica (escala 1:250.000)



-  ANTROPISMO ATÉ 2010
-  ANTROPISMO ATÉ 2009
-  REMANESCENTE
-  CORPO D'ÁGUA



DESMATAMENTO NO BIOMA CERRADO



Desmatamento concentrado no Estado de Maranhão.

Tamanho dos polígonos referente ao antropismo até 2010 está exagerado para melhor visualização

HISTÓRICO DE DESMATAMENTO NO CERRADO

| CLASSE | ATÉ 2002 (%) | ATÉ 2008 (%) | ATÉ 2009 (%) | ATÉ 2010 (%) |
|---------------------|-----------------|-----------------|-----------------|-----------------|
| Áreas desmatadas | 43,6 | 47,8 | 48,2 | 48,5 |
| Áreas remanescentes | 55,7 | 51,5 | 51,1 | 50,9 |
| Corpos d'água | 0,6 | 0,6 | 0,6 | 0,6 |

2.039.386 km²

ÁREA DESMATADA (2002-2008):

85.047 km²

(14.200 km²/ano; taxa média de 0,69%/ano)

ÁREA DESMATADA (2008-2009):

7.637 km² (equivalente a 0,37%/ano)

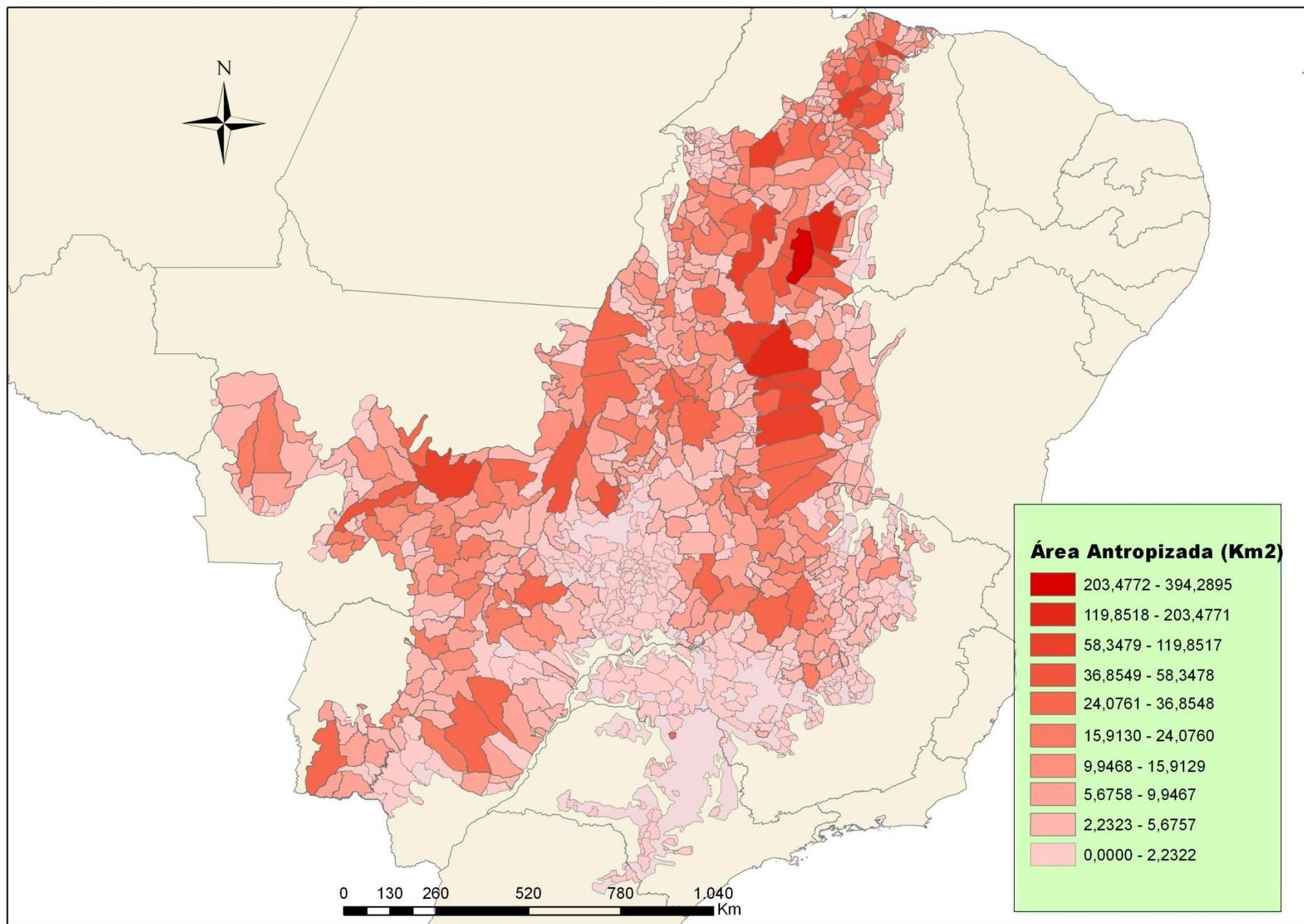
ÁREA DESMATADA (2009-2010):

6.469 km² (equivalente a 0,32%/ano)

DESMATAMENTO DO CERRADO POR ESTADO (2009-2010)

| ESTADO | UF | ÁREA TOTAL CERRADO (km ²) | DESMATAMENTO (km ²) | % |
|--------------------|----|---------------------------------------|---------------------------------|------|
| Maranhão | MA | 212.092 | 1.587 | 0,75 |
| Piauí | PI | 93.424 | 979 | 1,05 |
| Tocantins | TO | 252.799 | 970 | 0,38 |
| Mato Grosso | MT | 358.837 | 770 | 0,21 |
| Bahia | BA | 151.348 | 726 | 0,48 |
| Goiás | GO | 329.595 | 596 | 0,18 |
| Minas Gerais | MG | 333.710 | 522 | 0,16 |
| Mato Grosso do Sul | MS | 216.015 | 310 | 0,14 |
| Distrito Federal | DF | 5.802 | 5 | 0,09 |
| São Paulo | SP | 81.137 | 3 | 0,00 |
| Paraná | PR | 3.742 | 1 | 0,03 |
| Rondônia | RO | 452 | - | - |
| TOTAL | | | 6.469 | |

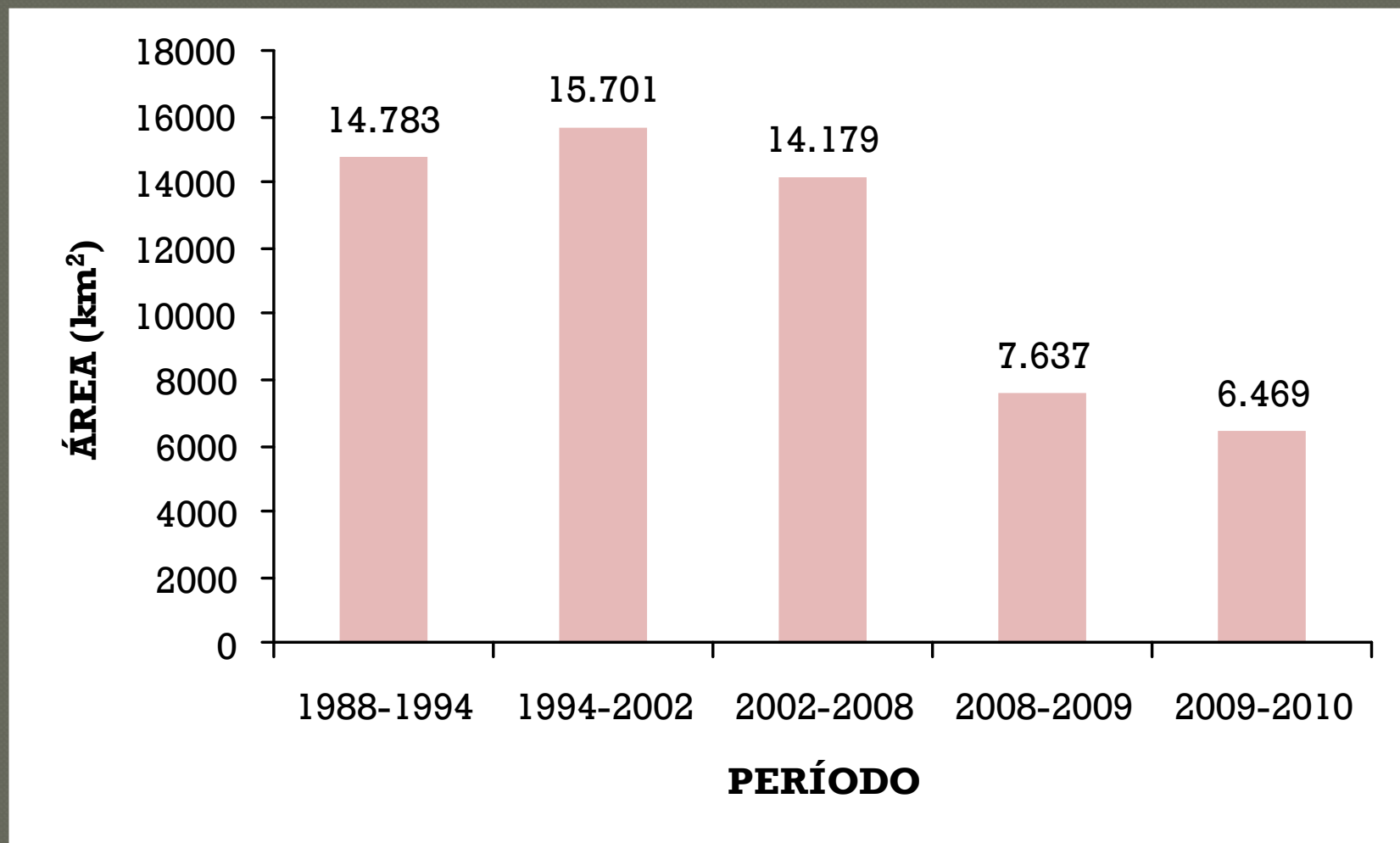
Desmatamento por município



20 MUNICÍPIOS QUE MAIS DESMATARAM NO BIOMA CERRADO (PERÍODO 2009-2010)

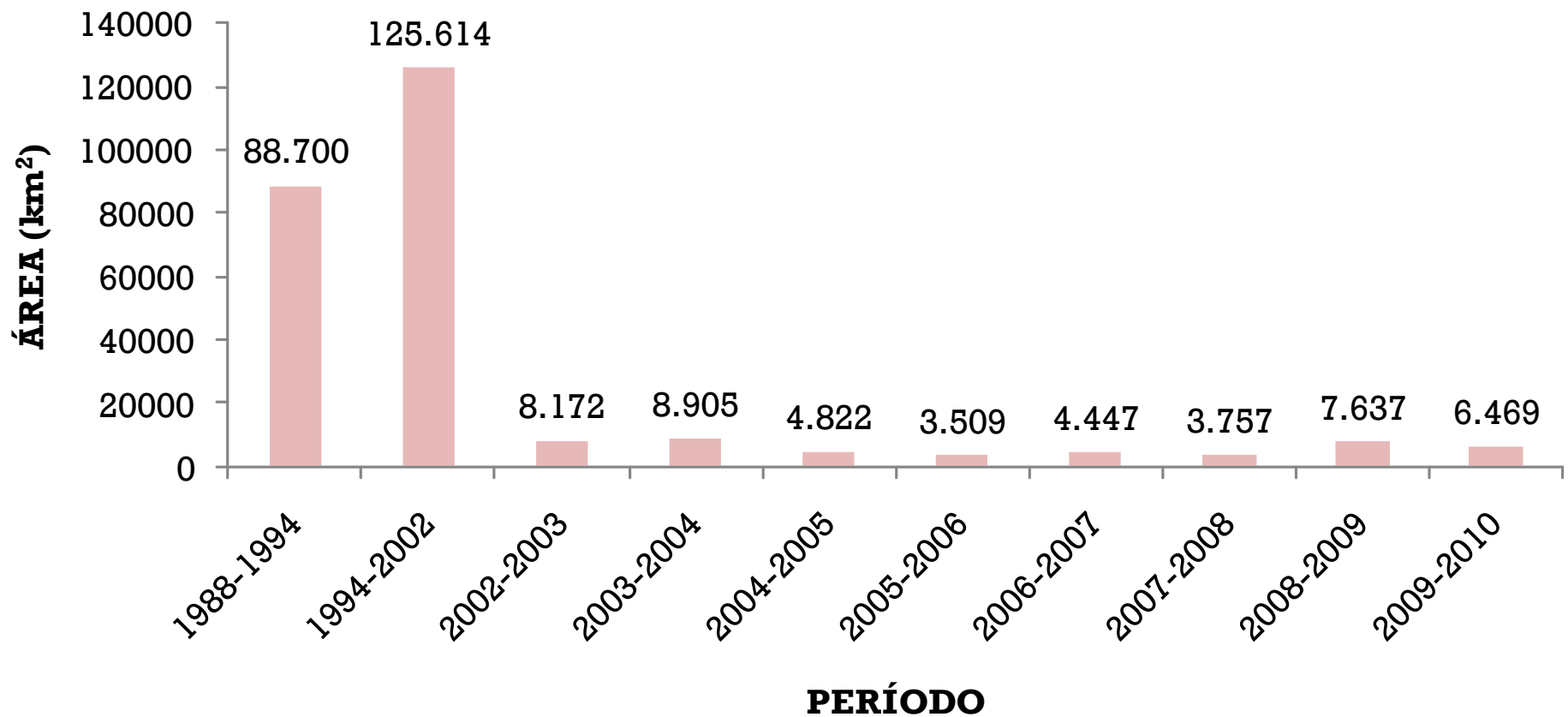
| MUNICÍPIO | UF | ÁREA DO MUNICÍPIO (km ²) | SUPRESSAO NO PERIODO 2008-2009 (km ²) | % SUPRESSÃO NO PERIODO 2008-2009 |
|----------------------------|----|--------------------------------------|---|----------------------------------|
| Baixa Grande do Ribeiro | PI | 7808,83 | 394,29 | 5,05 |
| Uruçuí | PI | 8453,63 | 203,48 | 2,41 |
| Formosa do Rio Preto | BA | 16186,06 | 143,92 | 0,89 |
| São Desidério | BA | 14821,67 | 119,85 | 0,81 |
| Mateiros | TO | 9593,24 | 93,06 | 0,97 |
| Barreiras | BA | 7897,58 | 88,39 | 1,12 |
| Balsas | MA | 13144,33 | 85,24 | 0,65 |
| Santa Quitéria do Maranhão | MA | 1918,14 | 73,88 | 3,85 |
| Codó | MA | 4363,32 | 69,91 | 1,60 |
| Riachão das Neves | BA | 5837,45 | 68,81 | 1,18 |
| Grajaú | MA | 7551,93 | 68,80 | 0,91 |
| Paranatinga | MT | 24182,13 | 66,94 | 0,28 |
| Palmeira do Piauí | PI | 2020,81 | 64,34 | 3,18 |
| Chapadinha | MA | 3249,58 | 58,35 | 1,80 |
| Rosário Oeste | MT | 8033,03 | 52,15 | 0,65 |
| Coroatá | MA | 2264,71 | 51,63 | 2,28 |
| Cocalinho | MT | 16540,56 | 50,95 | 0,31 |
| Currais | PI | 3158,20 | 48,80 | 1,55 |
| Caxias | MA | 5224,02 | 45,85 | 0,88 |

TAXA ANUAL DE DESMATAMENTO DO BIOMA CERRADO 1988-2010



FONTES : Dados de 1988-1994: MCT, 2004 (Inventário brasileiro de emissões antrópicas de gases de efeito estufa)
Dados de 1994-2002: FUNCATE, 2010
Dados de 2002-2008, 2008-2009, 2009-2010: IBAMA

ÁREA DESMATADA DO BIOMA CERRADO 1988-2010



FONTES: Dados de 1988-1994: MCT, 2004
Dados de 1994-2002: FUNCATE, 2010

Dados de 2003-2008 : SIAD/LAPIG
Dados de 2008-2010 : IBAMA