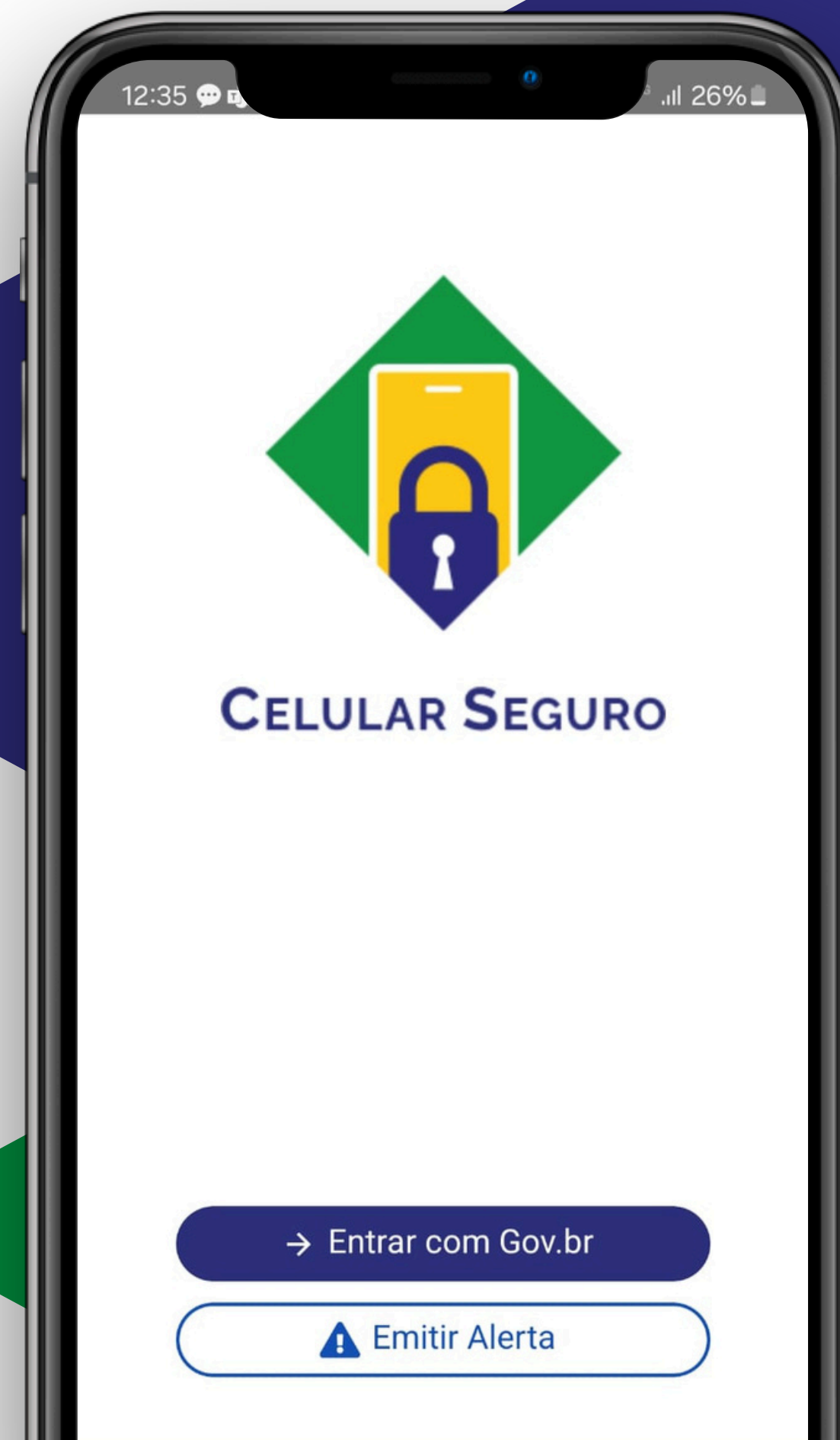


# CELULAR SEGURO

# MANUAL

# DA MARCA

MINISTÉRIO DA  
JUSTIÇA E  
SEGURANÇA PÚBLICA



# ÍNDICE

- 03** REBRANDING
- 06** PALETA DE CORES
- 07** TIPOGRAFIA
- 08** LOGOMARCA E VARIAÇÕES
- 10** RESERVA DE INTEGRIDADE
- 11** USO EM CONJUNTO COM  
OUTRAS LOGOMARCAS
- 12** REGRAS DE APLICAÇÃO

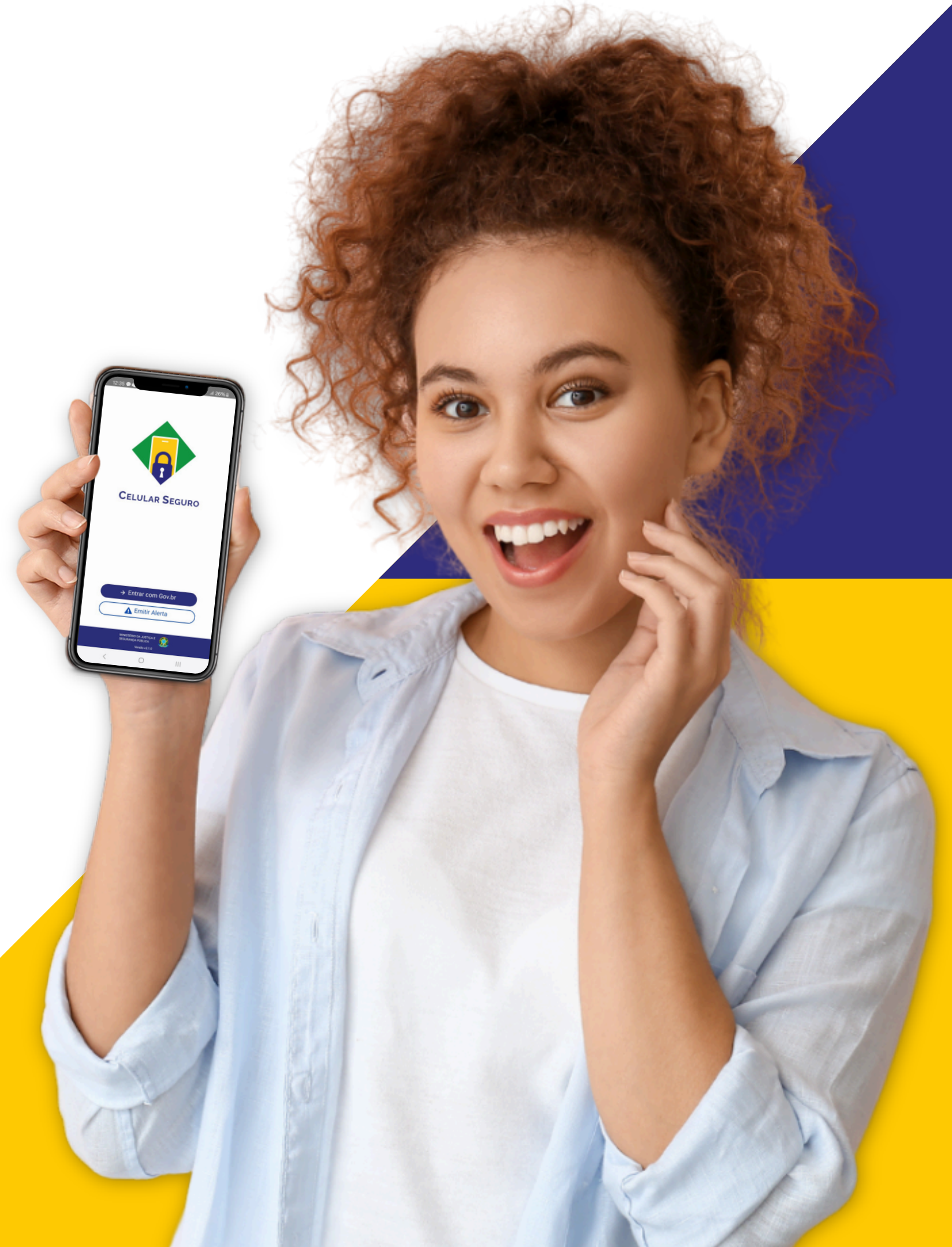
# REBRANDING

*Muito mais do que uma simples mudança visual*

O rebranding é a transformação de uma marca para refletir sua evolução, propósito e aspirações futuras. No caso do **CELULAR SEGURO**, essa renovação nasce da necessidade de alinhar sua identidade visual à Missão, Visão e Proposta de Valor do projeto.

A nova marca representa um posicionamento mais sólido, moderno e conectado com os cidadãos, traduzindo nossa essência de

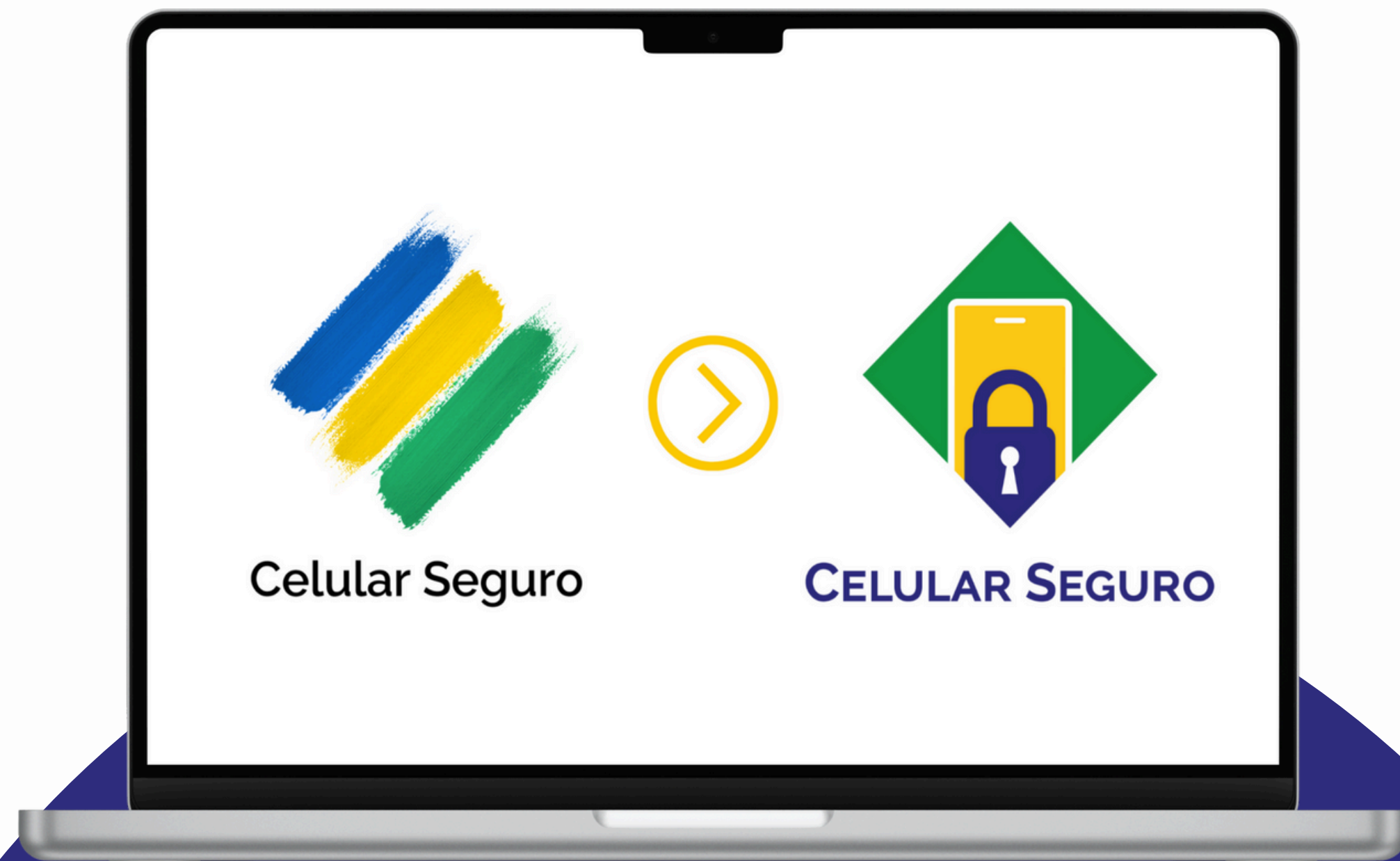
***PROTEÇÃO, INOVAÇÃO E CONFIANÇA.***





# A TRANSFORMAÇÃO DA MARCA

A evolução da identidade visual reflete um amadurecimento da marca. A transição do design anterior para a nova identidade traz um visual mais **moderno, autêntico e memorável**.





# CONCEITO VISUAL

A nova identidade visual do aplicativo CELULAR SEGURO reflete uma harmonia entre os valores nacionais, a inovação tecnológica e a proteção digital. Inspirada pela **bandeira do Brasil**, a marca transmite os pilares centrais do projeto: a confiança e a conexão entre os cidadãos e a segurança digital, a inovação no combate aos crimes virtuais e a defesa dos dados pessoais dos brasileiros.

Cada elemento da identidade visual foi cuidadosamente elaborado para expressar o propósito maior do CELULAR SEGURO:

***GARANTIR A PROTEÇÃO DIGITAL E FORTALECER A INTERAÇÃO  
ENTRE TECNOLOGIA E SEGURANÇA PÚBLICA.***



# PALETA DE CORES

A identidade visual do Celular Seguro é fundamentada em uma paleta que reforça sua identidade brasileira e sua presença digital. Inspirada na bandeira nacional, ela equilibra proximidade e autoridade, garantindo uma comunicação visual clara e impactante.

Os núcleos primários são a base da marca, sendo utilizados nas principais interações e materiais institucionais para garantir consistência e reconhecimento imediato.

Os núcleos auxiliares complementam a identidade, trazendo emoções e garantindo contraste, legibilidade e adaptação a diferentes formatos e contextos.

Mais do que uma escolha estética, essa paleta fortalece a personalidade da marca e amplia seu impacto na proteção digital dos brasileiros.

#2C2F7A

RGB  
R: 37 G: 150 B: 190

CMYK  
C: 81% M: 21% Y: 0% K: 25%

#F5CE14

RGB  
R: 245 G: 206 B: 20

CMYK  
C: 0% M: 16% Y: 92% K: 4%

#009541

RGB  
R: 0 G: 149 B: 65

CMYK  
C: 100% M: 0% Y: 56% K: 42%

AUXILIAR

#FFFFFF

RGB  
R: 255 G: 255 B: 255

CMYK  
C: 0% M: 0% Y: 0% K: 0%

AUXILIAR

#000000

RGB  
R: 0 G: 0 B: 0

CMYK  
C: 0% M: 0% Y: 0% K: 100%

# TIPOGRAFIA

Nossa tipografia de marca consiste em duas famílias de fontes: **Raleway e Poppins**. Ambas as fontes devem ser usadas em suas versões originais e aprovadas, de forma equilibrada, refletindo a aparência geral da marca.

## LOGOTIPO

**CELULAR SEGURO**

CMYK (C: 81% M: 21% Y: 0% K: 25%)  
RGB (R: 37 G: 150 B: 190)  
HEX: #2c2f7a

### RALEWAY BOLD

**Estilo:** Versalete/Small Caps

AABBCcDdEEFFGgHHIJJkLLMMNn  
OoPPQqRRSsTtUuVvWwXxYyZz

#### FONTES AUXILIARES

#### TÍTULOS E DESTAQUES

**Raleway Bold**

ABCDEFGHIJKLMNOPQRSTUVWXYZ  
abcdefghijklmnopqrstuvwxyz  
1234567890!

#### CORPO DE TEXTO

**Poppins**

ABCDEFGHIJKLMNOPQRSTUVWXYZ  
abcdefghijklmnopqrstuvwxyz  
1234567890!



# LOGOMARCA *& variações*

A identidade visual possui diferentes versões para melhor aplicação:



**CELULAR SEGURO**



**CELULAR  
SEGURO**



**CELULAR SEGURO**

# VARIAÇÕES DE CORES

A marca pode ser aplicada nas seguintes variações de cor:



**CELULAR SEGURO**



**CELULAR SEGURO**



**CELULAR SEGURO**



**CELULAR  
SEGURO**



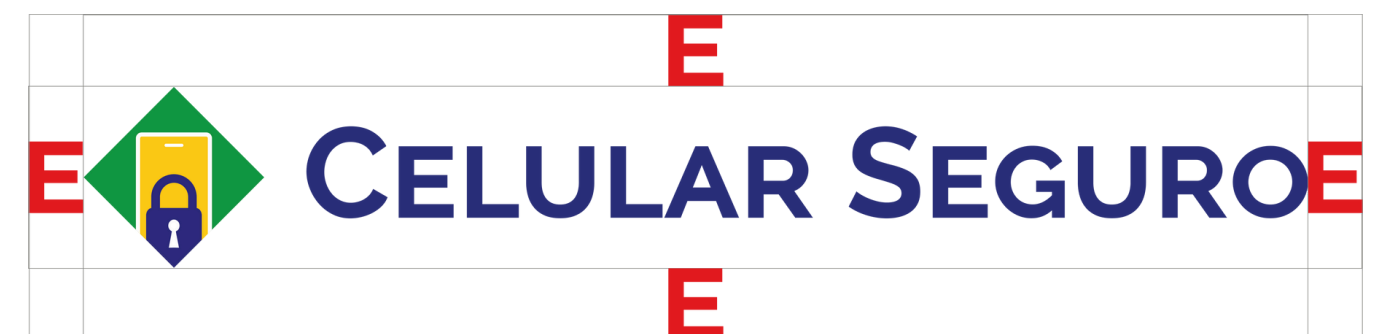
**CELULAR  
SEGURO**

# RESERVA DE INTEGRIDADE

Para garantir legibilidade e destaque para a marca, utilizamos uma medida interna da imagem para calcular a área de segurança mínima, protegendo o logotipo.

Por isso, ao utilizá-la, nunca coloque nada invadindo esse espaço de segurança.

Padrão de referência para a Reserva de Integridade:





# USO EM CONJUNTO COM OUTRAS LOGOMARCAS



CELULAR SEGURO

MINISTÉRIO DA  
JUSTIÇA E  
SEGURANÇA PÚBLICA



CELULAR  
SEGURO

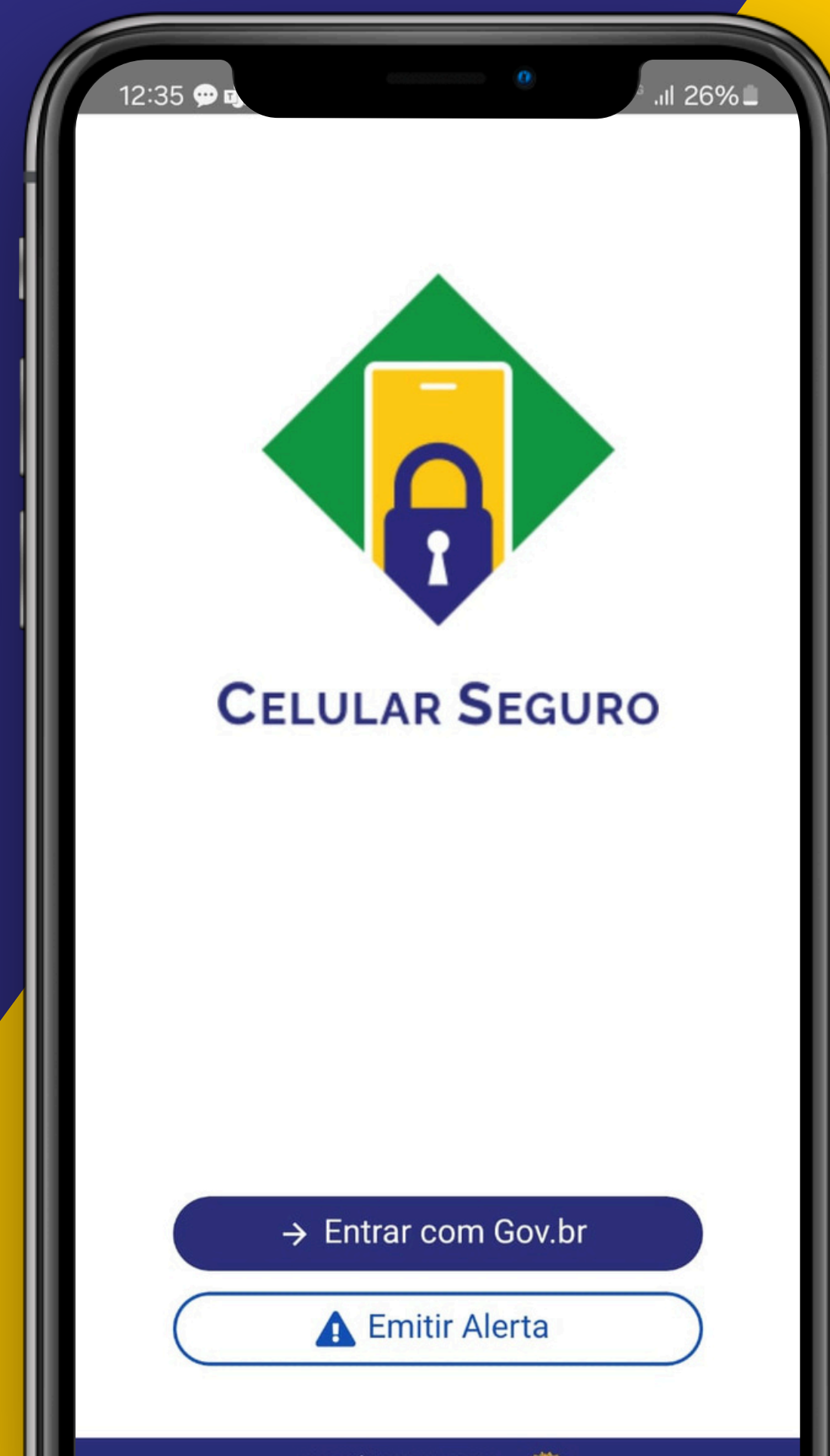
MINISTÉRIO DA  
JUSTIÇA E  
SEGURANÇA PÚBLICA



Para mais orientações sobre como utilizar a logomarca do Governo Federal e Ministérios em parceria com outras instituições e as suas regras sobre reserva de integridade, consulte o **manual da identidade visual do Governo Federal**, por meio do link:

[ACESSO AO MANUAL](#)

*ORIENTAÇÕES PARA O*  
**USO ADEQUADO**  
*DA LOGOMARCA*



# REGRAS DE APLICAÇÃO:

→ CORES E EFEITOS



**CELULAR SEGURO**

Não altere as cores da marca



**CELULAR SEGURO**

Não aplique opacidade



**CELULAR SEGURO**

Não aplique nenhum tipo de  
sombras, principalmente  
sombras coloridas



# REGRAS DE APLICAÇÃO:

→ **FORMATO E PROPORÇÃO**



**CELULAR SEGURO**

Não distorça



Não rotacione

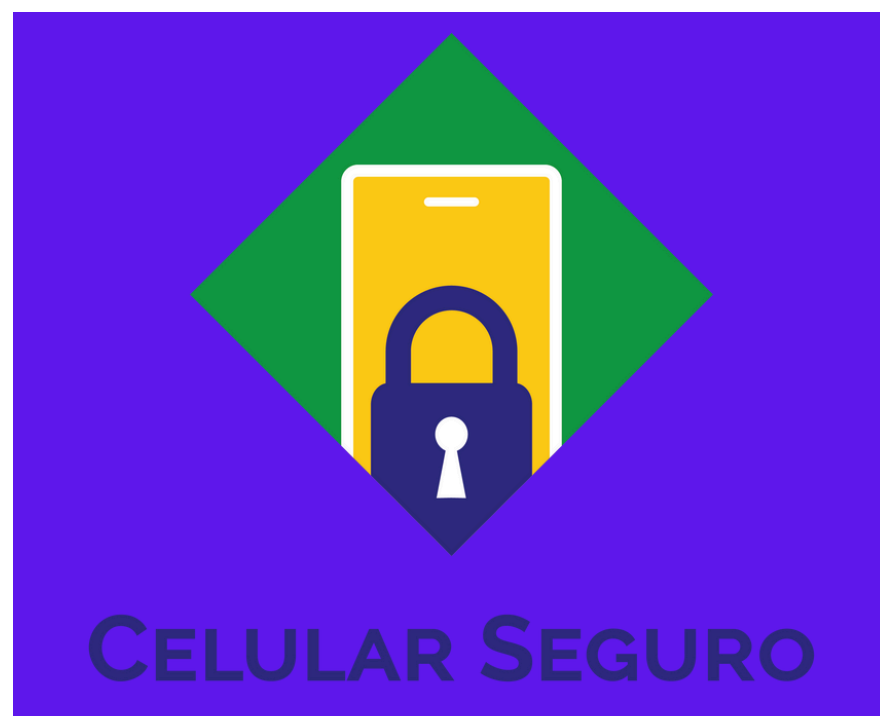


**CELULAR SEGURO**

Não corte a marca

# REGRAS DE APLICAÇÃO:

→ FUNDOS E MOLDURAS



Não use em fundos de baixo contraste



Não use em fundos com gradiente



Não adicione molduras





# APLICAÇÃO SOBRE FOTOGRAFIAS:

Ao aplicar sobre imagens, priorize:

- Versões em negativo (preto/branco)
- Áreas com menos informação visual
- Uso de tarjas para melhor legibilidade





**CELULAR  
SEGURO**

MINISTÉRIO DA  
**JUSTIÇA E  
SEGURANÇA PÚBLICA**

