



MINISTÉRIO DA EDUCAÇÃO

Guia de Uso do Painel Escolas

NOVO
PAR
PLANO DE AÇÕES ARTICULADAS

SUMÁRIO

1. INTRODUÇÃO	3
Para quem é este guia	4
Glossário do Painel de Escolas	4
2. FONTES DE DADOS E PREPARAÇÃO	5
3. INDICADORES E MÉTRICAS	6
4. ESTRUTURA DO PAINEL DE ESCOLAS	8
4.1. Visão Geral (Escolas Estaduais e Municipais)	9
4.2. Mapa das Escolas (Distribuição no território)	9
4.3. Raio-X da Escola	10
4.4. Lista Completa de Escolas	10
5. ANÁLISES A PARTIR DO PAINEL DE ESCOLAS	12
5.1. A análise dos painéis de resultados e insumos	12
5.2. Identificação de padrões entre as escolas	13
5.3. Análise aprofundada das escolas prioritárias (Raio-X)	13
5.4. Cruzamento entre resultados e condições de oferta	14
5.5. Definição de prioridades para o plano de ações	14
5.6. Desdobramento das análises em ações na rede	14
5.7. Monitoramento e revisão contínua	15
6. ANEXOS	16
Anexo 1	16
Anexo 2	18
Anexo 3	27
REFERÊNCIAS	29

1. INTRODUÇÃO

Este guia tem como objetivo apoiar gestores educacionais, coordenadores, articuladores do Novo PAR e equipes técnicas das secretarias de educação na utilização do Painel de Escolas do Novo PAR. Esse painel foi desenvolvido para permitir uma visualização individualizada, por escola, de dados que constituem indicadores disponíveis nos painéis de Contexto, Insumo e Resultados do Novo PAR, contribuindo para a compreensão mais profunda da realidade da rede de ensino, sobretudo quanto às desigualdades existentes entre suas escolas



O **Novo Plano de Ações Articuladas (Novo PAR)**, instituído pelo Ministério da Educação (MEC), visa fortalecer a autonomia e a capacidade técnica dos entes federados, ao fomentar a gestão, por meio de uma ferramenta de diagnóstico, planejamento e monitoramento, alinhados aos planos decenais de educação subnacionais e ao Plano Nacional de Educação. Neste cenário, o acesso a dados confiáveis e sua análise se tornam cruciais para identificar pontos críticos, planejar intervenções eficazes e monitorar o progresso, em relação aos resultados esperados e às metas nacionais, estaduais e municipais de educação.

A Etapa de Diagnóstico do Novo PAR oferece uma série de painéis de indicadores com dados de fontes oficiais, como o Censo Escolar, o Saeb, o Censo Demográfico, entre outros, além de um questionário para coleta de dados primários, ainda não coletados em outros sistemas de informação e que complementam a análise da situação da rede de ensino, em relação às suas políticas e estrutura de gestão.

Todos os painéis, apesar de serem imprescindíveis para a análise do diagnóstico e elaboração do planejamento, ficam disponíveis e podem ser consultados continuamente, tanto para a revisão dos planejamentos quanto para o monitoramento dos resultados esperados, a partir das ações realizadas.

O Painel de Escolas vem complementar este compilado de painéis, apresentando informações sobre cada uma das escolas da rede de ensino. Trata-se de um importante instru-

mento que possibilita o desdobramento de dados agregados no nível da rede de ensino para o nível das escolas.

Ele oferece uma visão abrangente da situação das escolas, possibilitando identificar resultados mais críticos e desafiadores, bem como aqueles que se destacam positivamente. Além disso, contribui para a reflexão acerca dos resultados educacionais alcançados, a partir da análise de indicadores de contexto e de insumos, de modo a embasar a tomada de decisão dos gestores quanto às ações necessárias para melhoria dos resultados, inclusive quanto à alocação de recursos.

Trata-se de um painel dinâmico, no qual cada gestor poderá eleger os indicadores que pretende analisar, por nível de escola, de forma individual e/ou comparada. Seu uso é de grande valia tanto para a elaboração e revisão do planejamento do PAR quanto para os seus desdobramentos internos: como por exemplo, a priorização do apoio técnico e financeiro da secretaria às escolas que apresentam resultados mais desafiadores em seus indicadores, ou ainda, a promoção da troca de experiência com escolas que se destacam em determinados quesitos.

O painel também deverá contribuir para o direcionamento mais eficaz da assistência técnica e financeira do MEC/FNDE aos entes federados, considerando as necessidades específicas de suas escolas.

PARA QUEM É ESTE GUIA

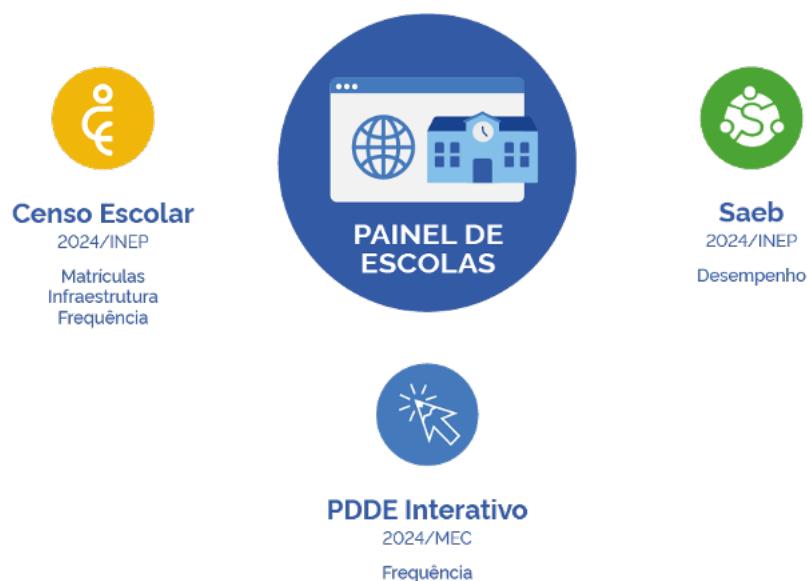
- Articuladores(as) do Novo PAR;
- Coordenadores(as) do PAR municipal/distrital/estadual;
- Secretários de educação;
- Equipes Técnicas das Secretarias de Educação;
- Equipes Locais;
- Gestores escolares envolvidos no processo;
- Demais interessados.



GLOSSÁRIO DO PAINEL DE ESCOLAS

TERMO	SIGNIFICADO
Painel	Interface visual interativa que apresenta indicadores organizados por dimensão
Farol	Sinalização por cores que refletem a situação
Raio-X da Escola	Visão detalhada de todos os indicadores de uma unidade escolar específica
Indicador Crítico	Aquele que apresenta resultado muito abaixo do esperado ou da média da rede
Priorização	Processo de classificação das escolas segundo a necessidade de apoio, segundo múltiplos critérios

2. FONTES DE DADOS E PREPARAÇÃO



As principais fontes que alimentam o painel incluem o Censo Escolar 2024/INEP, como base demográfica e estrutural; o Saeb 2024/INEP, como referência para indicadores de desempenho e qualidade; e o Diagnóstico das Escolas 2024/MEC, respondido por grande parte das escolas das redes públicas do Brasil, em 2024, como componente do diagnóstico do PDDE Interativo, com indicadores que abordam, principalmente, gestão e práticas pedagógicas. Esta tríade de fontes de dados oferece uma ampla cobertura de indicadores, desde insumos básicos até os resultados educacionais, permitindo análises correlacionais robustas.

Os dados de **matrículas** representam o universo dos estudantes registrados no Censo Escolar, oferecendo visualizações por dependência administrativa, localização geográfica e características sociodemográficas. As informações sobre **rendimento** e **fluxo escolar** são calculadas a partir do Censo Escolar, permitindo monitorar a aprovação, reprovação e abandono, por escola da rede de ensino.

Os dados de **aprendizagem** combina resultados do Saeb com informações de rendimento interno (Censo Escolar), criando uma visão integrada do desempenho acadêmico.

As informações sobre **infraestrutura escolar** são organizadas em dimensões analíticas que incluem condições físicas, recursos pedagógicos, equipamentos tecnológicos e acessibilidade, permitindo diagnosticar gargalos materiais que impactam a qualidade do ensino.

Os **dados socioeconômicos**, coletados por meio de questionários contextuais do Saeb, oferecem informações sobre o perfil da comunidade escolar e fatores extraclasse que influenciam o processo educativo.

3. INDICADORES E MÉTRICAS

A maioria dos dados e indicadores do painel foram disponibilizados nos outros painéis do Diagnóstico do PAR: Contexto, Resultados e Insumos. Nestes painéis, os dados são apresentados de forma agregada na rede de ensino; aqui, podemos consultar como eles se comportam em cada unidade escolar.

Assim, foi selecionado um conjunto de indicadores importantes do diagnóstico da rede, mas no nível da escola e de forma comparativa entre elas. Além disso, são apresentados alguns indicadores que não possuem aplicabilidade analítica no nível da rede de ensino, mas que são relevantes quando olhamos para as escolas, tais como número de salas de aula, turmas, entre outros.



Para facilitar a busca por indicadores, o Painel indica filtros de seleção de indicadores, que estão agregados a partir dos nomes dos outros Painéis (Contexto, Resultado e Insumos) e por tipo de indicador:

Contexto

Refere-se às condições sociais, econômicas e demográficas que influenciam o funcionamento das escolas e o desempenho dos estudantes. Esses indicadores ajudam a compreender o cenário onde a escola está inserida, permitindo analisar desigualdades regionais e orientar políticas públicas de equidade.

Insumos

São recursos necessários para o funcionamento adequado da escola: infraestrutura, equipamentos, recursos humanos e materiais pedagógicos. Mostra as condições materiais e humanas disponíveis para o ensino e a aprendizagem, sendo essencial para interpretar os resultados de desempenho.

Resultados	Referem-se aos efeitos ou produtos finais do processo educativo, avaliando rendimento e permanência dos alunos. Permitem avaliar o desempenho do sistema educacional e o impacto das políticas e recursos aplicados nas demais dimensões.
Outros	Agregam indicadores que não estão disponibilizados nos outros painéis, por não darem visão analítica quando consolidados pela rede, como número de ambientes pedagógicos, número de salas de aula, número de turmas, entre outros.

A lista completa dos indicadores disponíveis no Painel está detalhada nos Anexos 1 e 2.



4. ESTRUTURA DO PAINEL DE ESCOLAS

O Painel de Escolas apresenta a lista de escolas de cada território. Os municípios visualizam a lista de escolas municipais da sua rede de ensino e os estados podem visualizar as escolas estaduais e as municipais.

O Painel é composto por **três seções**. A primeira seção é a que aparece quando abrimos o Painel e é nomeada **Visão Geral**. Ela permite aos usuários, gestores das redes de ensino, selecionar os indicadores que desejam visualizar para a listagem de escolas. Na segunda seção, temos o **Raio- X das Escolas**, espaço em que o usuário pode se aprofundar nos dados e indicadores da escola desejada. Por fim, a última seção do painel, **Lista de Escolas**, é uma tabela para consulta, com a lista completa de escolas, código do INEP, nome da escola, tipo de escola, número de salas de aulas, dados de matrículas por etapa, matrículas por turno e matrículas por modalidade.

Abaixo, segue a descrição de cada seção.

A primeira seção traz informações dos indicadores educacionais organizados em listas de escolas estaduais e municipais. As informações aparecerão de acordo com a dependência administrativa do ente: se ente for municipal, este terá acesso somente à lista de escolas municipais, se for estadual, este terá acesso às duas listas de escolas. Nesta seção, os dados indicadores estão divididos em filtros que remetem ao seu painel de origem: Contexto, Resultados e Insumos, sendo a principal forma de visualização uma tabela composta por dados e indicadores selecionados nos filtros, e dados fixos como o código INEP, nome da escola, número de matrículas, regional e município. Os indicadores de resultados e insumos que possuem faróis em seus painéis de origem também são representados pelos faróis nesta visualização.

Na segunda seção, temos o Raio- X das escolas, espaço em que o usuário pode se aprofundar nos dados e indicadores da escola desejada, contendo informações fixas sobre os totais de turmas, professores e matrículas, assim como sobre as etapas e modalidades ofertadas naquela unidade escolar. Nesta tela o usuário ainda terá acesso rápido a indicadores de rendimento e de condições de oferta relacionados às etapas e modalidades ofertadas naquela unidade escolar.

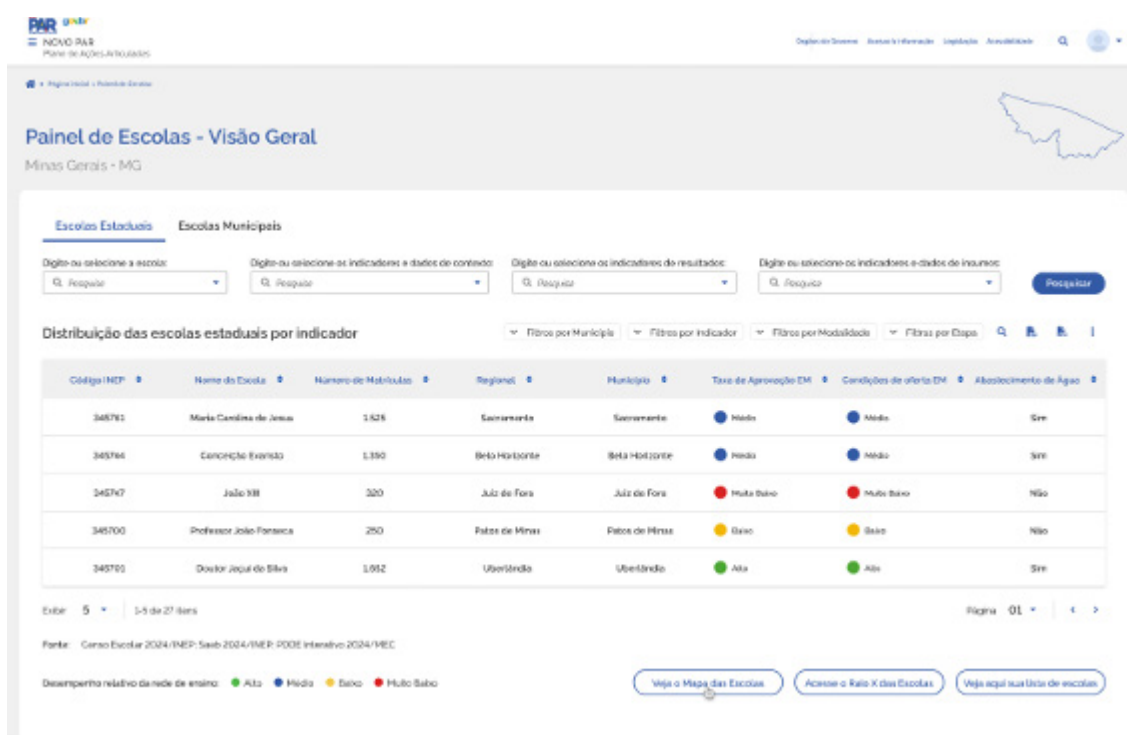


4.1. VISÃO GERAL (ESCOLAS ESTADUAIS E MUNICIPAIS)

O objetivo desta seção é possibilitar uma análise mais detalhada, no nível da escola, e identificar eventuais correlações entre os indicadores de **Contexto**, **Resultados** e **Insumos**.

Recomenda-se selecionar os indicadores de interesse, por meio dos filtros de Contexto, Resultados e Insumos. Esta seleção pode demonstrar tanto o resultado “escola por escola” de um indicador específico quanto fornecer uma análise comparativa dos resultados e um conjunto de indicadores, por exemplo: como estão as condições de oferta dos Anos Iniciais do Ensino Fundamental das escolas com maiores taxas de abandono? Para responder a esta pergunta, é possível selecionar os indicadores “Taxa de Abandono”, filtrar a etapa “Anos Iniciais do Ensino Fundamental”, selecionar “Condições de Oferta dos Anos Iniciais do Ensino Fundamental” e analisar a correlação dos resultados de cada indicador.

Para esta análise, os **Faróis de desempenho** podem ajudar, pois as escolas cujos resultados são classificados como “muito baixo” aparecerão em vermelho, aquelas com resultados “baixos”, em amarelo, “médio”, em azul, e “alto”, em verde. A regra dos faróis segue a mesma dos demais painéis e pode ser conferida no **Documento Conceitual da Etapa de Diagnóstico** ([aqui](#)).



4.2. MAPA DAS ESCOLAS (DISTRIBUIÇÃO NO TERRITÓRIO)

O objetivo desta seção é analisar padrões geográficos. A visualização permite identificar a concentração das escolas com características comuns ou problemas de infraestrutura. Use o mapa para identificar se escolas classificadas como “muito baixo” em determinados indicadores (Ex.: Abandono) estão concentradas em uma única região geográfica. Isso sugere um **problema territorial (logístico, social)** e não apenas pedagógico.

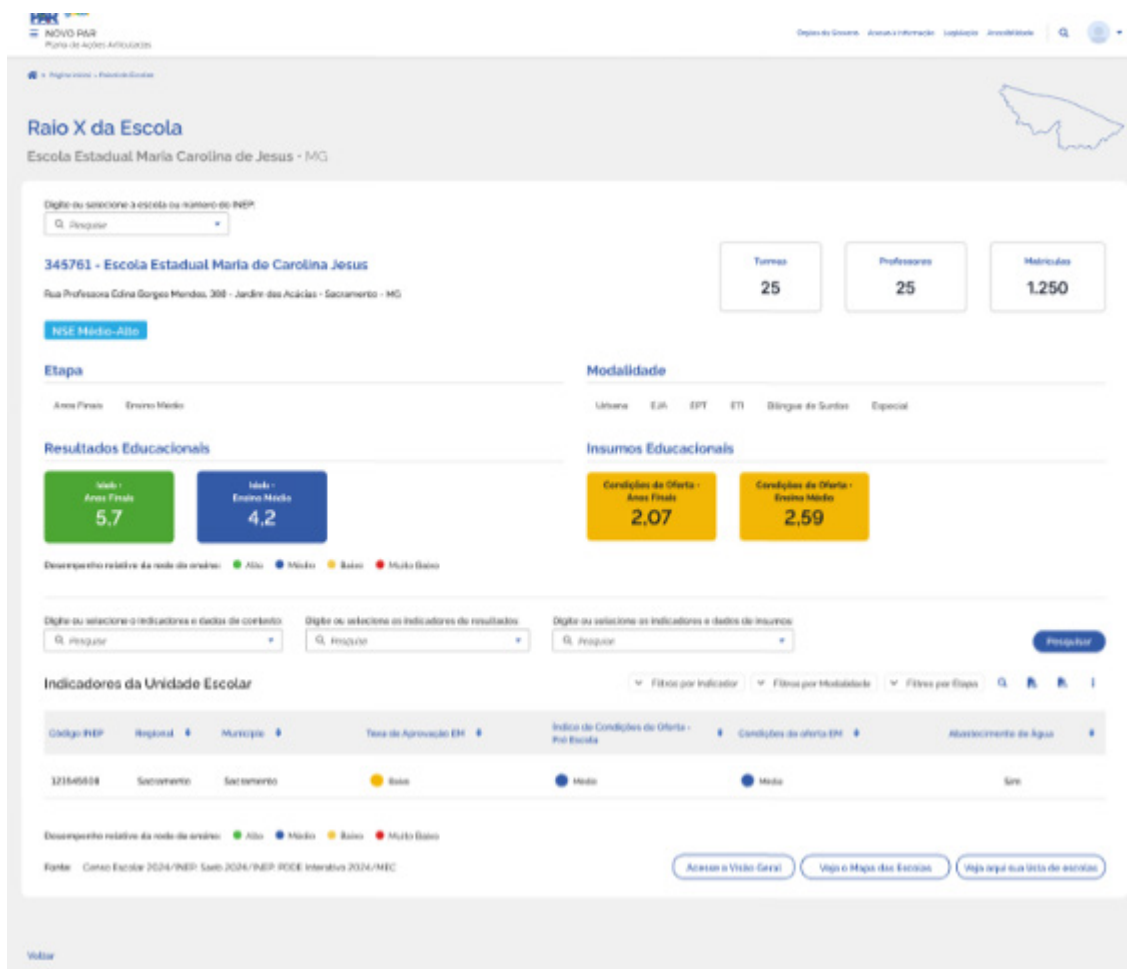
Nesse mapa, é possível selecionar apenas um indicador por vez e aparecerão todas as escolas públicas do território.

As escolas aparecem como pequenas bolas com as cores dos faróis de desempenho e, passando o mouse sobre elas, é possível saber o nome e a dependência administrativa.

4.3. RAIO-X DA ESCOLA

O objetivo dessa seção é aprofundar o diagnóstico de uma escola específica, que deve ser selecionada assim que ingressar na seção. Aqui, é possível visualizar os cards pré-selecionados dos painéis de Resultados e de Insumos, além das informações sobre número de matrículas e de professores, etapas e modalidades que a escola oferece. Na parte inferior da seção, ainda, pode-se selecionar qualquer indicador desejado para compor a tabela com os dados.

Pode-se consultar o Raio-X após identificar uma escola muito crítica ou muito positiva na Visão Geral, por exemplo.



4.4. LISTA COMPLETA DE ESCOLAS

Nesta seção, pode-se acessar os dados demográficos e de insumos brutos de toda a rede. Use a tabela para obter dados fixos, como **número de salas de aula** ou **matrículas por turno/modalidade**, que são essenciais para o planejamento de infraestrutura e alocação de recursos. Esta seção do Painel pode ser muito útil para o cadastro de propostas de iniciativas financeiras, quando disponibilizadas, seja por programas do MEC/FNDE, seja por emendas parlamentares.

PAR Novo PAR
Painel de Apoio às Escolas

Grupos de Escolas | Estatísticas | Legislação | Ferramentas

[Página Inicial](#) > [Painel de Escolas](#)

Lista de Escolas

Digite ou selecione a escola ou número da INEP:

🔍 Pesquisar

Código INEP	Nome da Escola	Tipo da Escola	Nº de salas de aula	Cidade	Matrículas por Etapa			Matrículas por Turno			Matrículas por Modalidade				
					Pré-Escola	Ano Fund. 1º ao 5º ano	Ano Fund. 6º ao 9º ano	Matutino	Vespertino	Nocturno	Integral	EJA	EDT	Educação Especial	Bilingue-Se Surdos
343761	Escola Estadual Maria de Carolina Jesus	Urbana	25	205	230	300	360	230	200	90	60	90	90	30	25
352150	Escola Estadual 2	Compo	30	100	120	127	123	120	60	10	20	30	30	2	2
526465	Escola Estadual 3	Quilombola	5	30	15	30	32	115	117	2	25	2	2	10	0
268477	Escola Estadual 4	Urbana	60	260	230	360	621	260	220	84	60	64	64	68	36
399412	Escola Estadual 5	Indígena	8	13	17	35	39	5	3	12	82	2	0	3	4
8985021	Escola Estadual 6	Compo	15	66	166	136	126	88	120	12	60	62	32	10	3
484648	Escola Estadual 7	Urbana	98	286	264	320	390	200	210	117	26	126	117	86	26
5123251	Escola Estadual 8	Urbana	25	205	230	300	360	120	200	90	60	100	90	30	25
352150	Escola Estadual 9	Compo	30	100	120	127	123	80	160	10	100	30	30	2	2
526465	Escola Estadual 10	Quilombola	5	30	15	30	32	20	25	2	60	5	2	10	0
259477	Escola Estadual 11	Urbana	50	250	230	360	521	250	200	84	110	136	64	68	36
366412	Escola Estadual 12	Indígena	8	13	17	35	39	5	3	25	6	60	2	6	4
8985021	Escola Estadual 13	Compo	15	66	166	136	126	117	106	12	28	62	32	10	3
484648	Escola Estadual 14	Urbana	98	286	264	320	390	180	200	117	105	126	117	86	26
8985021	Escola Estadual 15	Compo	15	66	166	136	126	100	100	12	60	62	32	10	3

Colar 15 1-15 de 125 itens

Página 01 4

Período: Censo Escolar 2024/INEP

[Acesso a Visão Geral](#) [Veja o Mapa das Escolas](#) [Acesso ao Relatório das Escolas](#)

Verificar



5. ANÁLISES A PARTIR DO PAINEL DE ESCOLAS

O Painel de Escolas oferece informações complementares que permitem aprofundar a análise realizada a partir dos demais painéis de Diagnóstico do Novo PAR. Trata-se de uma ferramenta de consulta permanente à disposição dos gestores, capaz de gerar comparação entre dados e indicadores de Contexto, Resultados e Insumos educacionais.

Essa funcionalidade permite analisar, lado a lado, indicadores que traduzem os resultados educacionais — como aprendizagem, rendimento e acesso — com aqueles relacionados a insumos — incluindo infraestrutura escolar, formação docente, gestão e práticas pedagógicas —, sempre considerando o contexto específico de cada unidade escolar, como quantidade de matrículas, modalidades ofertadas e número de turmas.

Dessa forma, o painel subsidia respostas para questões estratégicas, tais como: “Como estão as condições de oferta das escolas com resultados de aprendizagem mais críticos?” ou “Quais são os aspectos de infraestrutura que demandam atenção em determinada modalidade de ensino?”

Recomenda-se, portanto, algumas abordagens analíticas para utilização do Painel de Escolas, de forma complementar aos demais painéis disponíveis.

5.1. A ANÁLISE DOS PAINÉIS DE RESULTADOS E INSUMOS

Inicialmente, realiza-se a análise dos painéis de resultados e insumos para identificar os principais indicadores críticos das escolas da rede e suas possíveis causas. Em seguida, seleciona-se um ou mais indicadores de resultados identificados como críticos e prioritários para intervenção.

Com base nessa seleção, identificam-se as escolas que apresentam os resultados mais críticos, as quais devem ser priorizadas no plano de ações e acompanhadas com maior atenção. Paralelamente, selecionam-se os indicadores de insumos associados às causas desses resultados deficitários.

Perguntas orientadoras

- Quais indicadores de resultados apresentam maior criticidade na rede?
- Quais escolas concentram esses resultados?
- Quais insumos podem estar associados a esses problemas?

Indicadores a selecionar no Painel

- Taxa de Abandono;
- Taxa de Aprovação;
- Taxa de Reprovação;
- Índice de Condições de Oferta (por etapa/modalidade).



5.2. IDENTIFICAÇÃO DE PADRÕES ENTRE AS ESCOLAS

Na sequência, analisa-se se as escolas com resultados críticos apresentam **características comuns**, como regional, etapa/modalidade, porte, turno predominante ou contexto socioeconômico.

Essa leitura permite identificar se os desafios são pontuais ou se indicam **problemas estruturais ou territoriais**, orientando decisões em escala de rede.

Perguntas orientadoras

- As escolas críticas estão concentradas em alguma Regional/região?
- O problema se repete em uma mesma etapa ou modalidade?
- Há relação com o porte da escola ou com o turno ofertado?

Indicadores a selecionar no Painel

- Regional/ Município;
- Etapa e modalidade de ensino;
- Quantidade de matrículas;
- Matrículas por turno;
- Indicadores de vulnerabilidade (Bolsa Família, Pé-de-Meia).

5.3. ANÁLISE APROFUNDADA DAS ESCOLAS PRIORITÁRIAS (RAIO-X)

Após identificar padrões, recomenda-se aprofundar a análise das escolas prioritárias, por meio do Raio-X da escola, observando, simultaneamente:

- Resultados educacionais;
- Condições de oferta;
- Informações contextuais da unidade escolar.

Essa análise permite compreender como os problemas se manifestam em cada escola e evita decisões baseadas apenas em médias da rede.

Perguntas orientadoras

- Quais fatores diferenciam esta escola de outras com perfil semelhante?
- Os problemas estão concentrados em alguma etapa ou turno?
- Há limitações estruturais evidentes que impactam os resultados?

Indicadores a selecionar no Painel

- Taxa de Abandono, Aprovação e Reprovação;
- Índice de Condições de Oferta;
- Número de turmas;
- Número de salas de aula;
- Matrículas por etapa e modalidade.

5.4. CRUZAMENTO ENTRE RESULTADOS E CONDIÇÕES DE OFERTA

Neste passo, realiza-se o **cruzamento direto entre indicadores de resultados e insumos**, buscando relações entre desempenho, permanência e condições de funcionamento da escola.

O objetivo é identificar **causas estruturais** para os resultados críticos observados.

Indicadores a selecionar no Painel

- Índice de Condições de Oferta;
- Conectividade adequada;
- Biblioteca ou sala de leitura;
- Materiais pedagógicos e científicos;
- Formação docente (Grupo 1 AFD).

Perguntas orientadoras

- Escolas com piores resultados também apresentam piores condições de oferta?
- Quais insumos aparecem com maior recorrência nas escolas críticas?
- Há insumos mínimos ausentes que precisam ser tratados com urgência?

5.5. DEFINIÇÃO DE PRIORIDADES PARA O PLANO DE AÇÕES

Com base nas análises anteriores, auxilia na definição de prioridades no plano executivo da rede, considerando gravidade dos resultados, impacto sobre os estudantes e viabilidade de intervenção.

Indicadores a selecionar no Painel

- Resultados críticos (abandono, reprovação, baixa aprovação);
- Índice de Condições de Oferta;
- Quantidade de matrículas (impacto);
- Indicadores de vulnerabilidade social.

Perguntas orientadoras

- Quais escolas combinam resultados críticos e condições de oferta inadequadas?
- Onde o impacto das ações será maior em número de estudantes?
- Quais problemas exigem resposta imediata?

5.6. DESDOBRAMENTO DAS ANÁLISES EM AÇÕES NA REDE

As prioridades definidas devem ser traduzidas em ações concretas, preferencialmente, articulando infraestrutura, formação docente, gestão e acompanhamento pedagógico. O Painel passa a orientar decisões intersetoriais dentro da secretaria.

Indicadores a selecionar no Painel

- Insumos críticos por escola;
- Indicadores de uso pedagógico dos materiais;

- Indicadores de práticas avaliativas e de gestão escolar.

Perguntas orientadoras

- Que tipo de ação cada problema identificado exige?
- As ações planejadas atacam as causas apontadas pelos dados?
- Quais áreas da secretaria precisam estar envolvidas?

5.7. MONITORAMENTO E REVISÃO CONTÍNUA

Por fim, o Painel de Escolas deve ser utilizado como **ferramenta permanente de monitoramento**, permitindo acompanhar a evolução dos mesmos indicadores ao longo do ciclo do PAR.

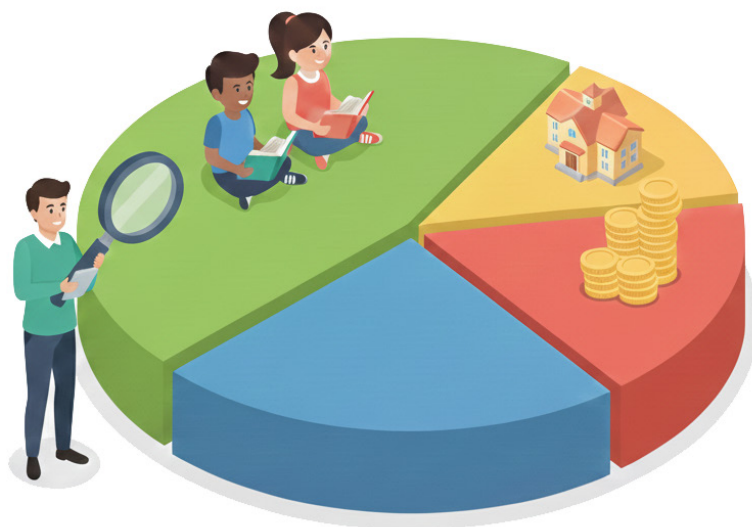
Esse acompanhamento garante ajustes contínuos e decisões baseadas em evidências.

Indicadores a selecionar no Painel

- Os mesmos indicadores de resultados e insumos usados no diagnóstico inicial;
- Evolução das taxas de abandono, aprovação e reprovação;
- Atualização dos índices de condições de oferta.

Perguntas orientadoras

- Os indicadores estão evoluindo após as intervenções?
- Quais ações precisam ser ajustadas ou reforçadas?
- Há novos padrões ou desafios emergindo na rede?



6. ANEXOS

ANEXO 1

Lista de tipos de indicadores

Etapa ou Modalidade	Dimensão de resultado	Nome do indicador	Explicação do indicador	Fonte do indicador de resultado
Educação Básica	Contexto	Quantidade de matrículas	Número total de matrículas registradas na etapa correspondente, considerando todas as modalidades e turnos.	Censo Escolar/INEP
Educação Básica	Contexto	Quantidade de matrículas no turno integral	Número de matrículas em escolas que oferecem jornada integral, conforme definido pelo MEC.	Censo Escolar/INEP
Educação Básica	Contexto	Número de alunos beneficiários do Bolsa Família	Número de estudantes matriculados que são beneficiários do Programa Bolsa Família.	Censo Escolar/INEP e Ministério do Desenvolvimento Social
Educação Básica	Contexto	Número de alunos beneficiários do Pé-de-Meia	Número de estudantes matriculados que recebem benefício do Programa Pé-de-Meia.	Censo Escolar/INEP e MEC
Educação Básica	Contexto	Número de salas de aula	Total de salas de aula em funcionamento nas escolas da rede.	Censo Escolar/INEP
Educação Básica	Contexto	Quantidade de matrículas no turno matutino	Número de alunos matriculados no turno matutino.	Censo Escolar/INEP
Educação Básica	Contexto	Quantidade de matrículas no turno vespertino	Número de alunos matriculados no turno vespertino.	Censo Escolar/INEP
Educação Básica	Contexto	Quantidade de matrículas no turno noturno	Número de alunos matriculados no turno noturno.	Censo Escolar/INEP
Educação Básica	Contexto	Número de professores	Números de professores na escola	Censo Escolar/INEP
Educação Básica	Contexto	Modalidade ofertada na escola	A modalidade ofertada na escola	PDDE Interativo/INEP
Educação Básica	Contexto	Etapa ofertada na escola	A etapa ofertada na escola	Censo Escolar/INEP
Educação Básica	Contexto	Quantidade de matrículas de EJA - Ensino Fundamental	Número de alunos matriculados na etapa de ensino EJA - Ensino Fundamental	Censo Escolar/INEP
Educação Básica	Contexto	Quantidade de matrículas EJA - Ensino Médio	Número de alunos matriculados na etapa de ensino EJA - Ensino Médio	Censo Escolar/INEP
Educação Básica	Resultados	Taxa de Abandono	Proporção de alunos que deixaram de frequentar a escola antes do término do ano letivo.	Censo Escolar/INEP
Educação Básica	Resultados	Taxa de Aprovação	Percentual de estudantes aprovados ao final do ano letivo, em relação ao total de matriculados.	Censo Escolar/INEP
Educação Básica	Resultados	Taxa de Reprovação	Percentual de estudantes reprovados ao final do ano letivo, em relação ao total de matriculados.	Censo Escolar/INEP

Etapa ou Modalidade	Dimensão de resultado	Nome do indicador	Explicação do indicador	Fonte do indicador de resultado
Educação Infantil	Insumos	Índice de Condições de Oferta - Creche	Indicador composto que mede a adequação da infraestrutura, recursos humanos e materiais pedagógicos das creches.	SIMEC/MEC
Ensino Fundamental Anos Iniciais	Insumos	Índice de Condições de Oferta - EF Anos Iniciais (1º ao 5º ano)	Indicador que avalia as condições de oferta de ensino nos Anos Iniciais do Ensino Fundamental.	SIMEC/MEC
Ensino Fundamental Anos Finais	Insumos	Índice de Condições de Oferta - EF Anos Finais (6º ao 9º ano)	Indicador que avalia as condições de oferta de ensino nos Anos Finais do Ensino Fundamental.	SIMEC/MEC
Ensino Médio	Insumos	Índice de Condições de Oferta - EM	Indicador que avalia a infraestrutura e os recursos disponíveis no Ensino Médio.	SIMEC/MEC
Educação Infantil	Insumos	Índice de Condições de Oferta - Pré-escola	Indicador composto sobre as condições de oferta nas pré-escolas, considerando infraestrutura e recursos humanos.	SIMEC/MEC

ANEXO 2

Lista de indicadores

Etapa ou Modalidade	Nome do indicador	Explicação do indicador	Fonte do indicador de resultado
Educação Bilíngue de Surdos	Número de escolas em que 50% ou mais dos professores demonstram fluência em Libras e experiência com as práticas pedagógicas correlacionadas à modalidade da Educação Bilíngue de Surdos (EBS), correlacionadas à modalidade da Educação Bilíngue de Surdos (EBS).	Indicador que mede o número de escolas em que 50% ou mais dos professores demonstram fluência em Libras e experiência com as práticas pedagógicas correlacionadas à modalidade da Educação Bilíngue de Surdos (EBS), com base em dados do Censo Escolar e registros administrativos das escolas.	Censo Escolar/INEP, SIMEC/MEC
Educação Básica	Percentual de docentes com formação adequada (Grupo 1 AFD).	Indicador que mede o percentual de docentes com formação adequada (Grupo 1 AFD), com base em dados do Censo Escolar e registros administrativos das escolas.	Censo Escolar/INEP, SIMEC/MEC
Educação Básica	Percentual de escolas com abastecimento de água.	Indicador que mede o percentual de escolas com abastecimento de água, com base em dados do Censo Escolar e registros administrativos das escolas.	Censo Escolar/INEP, SIMEC/MEC
Educação Básica	Percentual de escolas com acesso à internet com velocidade adequada.	Indicador que mede o percentual de escolas com acesso a internet com velocidade adequada, com base em dados do Censo Escolar e registros administrativos das escolas.	Censo Escolar/INEP, MEC, SIMEC/MEC
Educação Básica	Percentual de escolas com acesso adequado à energia elétrica.	Indicador que mede o percentual de escolas com acesso adequado à energia elétrica, com base em dados do Censo Escolar e registros administrativos das escolas.	Censo Escolar/INEP, MEC, SIMEC/MEC
Educação Básica	Percentual de escolas com água potável.	Indicador que mede o percentual de escolas com água potável, com base em dados do Censo Escolar e registros administrativos das escolas.	Censo Escolar/INEP, MEC, SIMEC/MEC
Educação Básica	Percentual de escolas com biblioteca ou sala de leitura.	Indicador que mede o percentual de escolas com biblioteca ou sala de leitura, com base em dados do Censo Escolar e registros administrativos das escolas.	Censo Escolar/INEP, SIMEC/MEC
Educação Básica	Percentual de escolas com brinquedos disponíveis para crianças.	Indicador que mede o percentual de escolas com brinquedos disponíveis para crianças, com base em dados do Censo Escolar e registros administrativos das escolas.	Censo Escolar/INEP,, SIMEC/MEC
Educação Bilíngue de Surdos	Percentual de escolas com classes bilíngues de surdos que aderem ao Compromisso Nacional Criança Alfabetizada, garantindo a alfabetização dos estudantes que são público-alvo da Educação Bilíngue de Surdos em Libras, como a primeira língua, e em Português escrito, como a segunda língua.	Indicador que mede o percentual de escolas com classes bilíngues de surdos que aderem ao Compromisso Nacional Criança Alfabetizada, garantindo a alfabetização dos estudantes que são público-alvo da Educação Bilíngue de Surdos em Libras, como a primeira língua, e em Português escrito, como a segunda língua, com base em dados do Censo Escolar e registros administrativos das escolas.	Censo Escolar/INEP, SIMEC/MEC

Etapa ou Modalidade	Nome do indicador	Explicação do indicador	Fonte do indicador de resultado
Educação Básica	Percentual de escolas com classes bilíngues de surdos que providenciam especialistas com formação para avaliação de Libras dos estudantes surdos.	Indicador que mede o percentual de escolas com classes bilíngues de surdos que providenciam especialistas com formação para avaliação de Libras dos estudantes surdos, com base em dados do Censo Escolar e registros administrativos das escolas.	Censo Escolar/INEP, SIMEC/MEC
Educação Básica	Percentual de escolas com classes de Educação Bilíngue de Surdos (EBS), em que os profissionais AEEs têm formação em EBS para atender o público-alvo.	Indicador que mede o percentual de escolas com classes de Educação Bilíngue de Surdos (EBS), em que os profissionais AEEs têm formação em EBS para atender o público-alvo, com base em dados do Censo Escolar e registros administrativos das escolas.	Censo Escolar/INEP, SIMEC/MEC
Educação Básica	Percentual de escolas com conectividade adequada para ensino e aprendizagem.	Indicador que mede o percentual de escolas com conectividade adequada para ensino e aprendizagem, com base em dados do Censo Escolar e registros administrativos das escolas.	Censo Escolar/INEP, MEC, SIMEC/MEC
Educação Básica	Percentual de escolas com instrumentos musicais para conjunto, banda/fanfarras e/ou aulas de Música.	Indicador que mede o percentual de escolas com instrumentos musicais para conjunto, banda/fanfarras e/ou aulas de música, com base em dados do Censo Escolar e registros administrativos das escolas.	Censo Escolar/INEP, MEC, SIMEC/MEC
Educação Básica	Percentual de escolas com jogos educativos.	Indicador que mede o percentual de escolas com jogos educativos, com base em dados do Censo Escolar e registros administrativos das escolas.	Censo Escolar/INEP, MEC, SIMEC/MEC
Educação Básica	Percentual de escolas com laboratórios de Ciências da Natureza.	Indicador que mede o percentual de escolas com laboratórios de Ciências da Natureza, com base em dados do Censo Escolar e registros administrativos das escolas.	Censo Escolar/INEP, MEC, SIMEC/MEC
Educação Básica	Percentual de escolas com materiais científicos.	Indicador que mede o percentual de escolas com materiais científicos, com base em dados do Censo Escolar e registros administrativos das escolas.	Censo Escolar/INEP, MEC, SIMEC/MEC
Educação Básica	Percentual de escolas com materiais para atividades culturais e artísticas.	Indicador que mede o percentual de escolas com materiais para atividades culturais e artísticas, com base em dados do Censo Escolar e registros administrativos das escolas.	Censo Escolar/INEP, MEC, SIMEC/MEC
Educação Básica	Percentual de escolas com materiais para prática desportiva e recreação.	Indicador que mede o percentual de escolas com materiais para prática desportiva e recreação, com base em dados do Censo Escolar e registros administrativos das escolas.	Censo Escolar/INEP, MEC, SIMEC/MEC
Educação Básica	Percentual de escolas com materiais pedagógicos disponíveis para a Educação das Relações Étnico-Raciais (ERER).	Indicador que mede o percentual de escolas com materiais pedagógicos disponíveis para a Educação das Relações Étnico-Raciais (ERER), com base em dados do Censo Escolar e registros administrativos das escolas.	Censo Escolar/INEP, MEC, SIMEC/MEC

Etapa ou Modalidade	Nome do indicador	Explicação do indicador	Fonte do indicador de resultado
Educação Infantil	Percentual de escolas com número médio de alunos por professor menor ou igual ao adequado - Creche.	Indicador que mede o percentual de escolas com número médio de alunos por professor menor ou igual ao adequado em- creches, com base em dados do Censo Escolar e registros administrativos das escolas.	Censo Escolar/INEP, MEC, SIMEC/MEC
Educação Básica	Percentual de escolas com parque infantil em área externa.	Indicador que mede o percentual de escolas com parque infantil em área externa, com base em dados do Censo Escolar e registros administrativos das escolas.	Censo Escolar/INEP, MEC, SIMEC/MEC
Educação Básica	Percentual de escolas com pátio.	Indicador que mede o percentual de escolas com pátio, com base em dados do Censo Escolar e registros administrativos das escolas.	Censo Escolar/INEP, MEC, SIMEC/MEC
Educação Básica	Percentual de escolas com terreirão em área externa.	Indicador que mede o percentual de escolas com terreirão em área externa, com base em dados do Censo Escolar e registros administrativos das escolas.	Censo Escolar/INEP, MEC, SIMEC/MEC
Educação Básica	Percentual de escolas cujas direção disponibiliza canais de comunicação para participação dos educandos nas decisões relativas ao cotidiano escolar e ao processo de ensino-aprendizagem.	Indicador que mede o percentual de escolas cujas direção disponibiliza canais de comunicação para participação dos educandos nas decisões relativas ao cotidiano escolar e ao processo de ensino-aprendizagem, com base em dados do Censo Escolar e registros administrativos das escolas.	Censo Escolar/INEP, MEC, SIMEC/MEC
Educação Básica	Percentual de escolas cuja direção divulga os gastos efetuados para escolas, prezando pela transparência da gestão financeira.	Indicador que mede o percentual de escolas cuja direção divulga os gastos efetuados para escolas, prezando pela transparência da gestão financeira, com base em dados do Censo Escolar e registros administrativos das escolas.	Censo Escolar/INEP, MEC, SIMEC/MEC
Educação do Campo	Percentual de escolas cuja equipe desenvolve currículo, considerando as Diretrizes Operacionais para a Educação Básica nas Escolas do Campo.	Indicador que mede o percentual de escolas cuja equipe desenvolve currículo, considerando as Diretrizes Operacionais para a Educação Básica nas Escolas do Campo, com base em dados do Censo Escolar e registros administrativos das escolas.	Censo Escolar/INEP, MEC, SIMEC/MEC
Educação Básica	Percentual de escolas cuja equipe elabora o currículo, considerando as Diretrizes Curriculares Nacionais para a Educação Escolar Indígena.	Indicador que mede o percentual de escolas cuja equipe elabora o currículo, considerando as Diretrizes Curriculares Nacionais para a Educação Escolar Indígena., com base em dados do Censo Escolar e registros administrativos das escolas.	Censo Escolar/INEP, MEC, SIMEC/MEC
Educação Básica	Percentual de escolas cuja equipe elabora o currículo, considerando as Diretrizes Curriculares Nacionais para a Educação Escolar Quilombola.	Indicador que mede o percentual de escolas cuja equipe elabora o currículo, considerando as Diretrizes Curriculares Nacionais para a Educação Escolar Quilombola, com base em dados do Censo Escolar e registros administrativos das escolas.	Censo Escolar/INEP, MEC, SIMEC/MEC

Etapa ou Modalidade	Nome do indicador	Explicação do indicador	Fonte do indicador de resultado
Educação Básica	Percentual de escolas cuja equipe escolar desenvolve o currículo, considerando a Base Nacional Comum Curricular - Computação.	Indicador que mede o percentual de escolas cuja equipe escolar desenvolve o currículo, considerando a Base Nacional Comum Curricular - Computação, com base em dados do Censo Escolar e registros administrativos das escolas.	Censo Escolar/INEP, MEC, SIMEC/MEC
Educação Básica	Percentual de escolas cuja equipe escolar elabora o currículo, considerando as Diretrizes Operacionais para a implementação da história e das culturas dos povos indígenas na Educação Básica.	Indicador que mede o percentual de escolas cuja equipe escolar elabora o currículo, considerando as Diretrizes Operacionais para a implementação da história e das culturas dos povos indígenas na Educação Básica, com base em dados do Censo Escolar e registros administrativos das escolas.	Censo Escolar/INEP, MEC, SIMEC/MEC
Educação Básica	Percentual de escolas cuja equipe escolar elabora o currículo, considerando as Diretrizes Curriculares Nacionais para a Educação das Relações Étnico-Raciais (ERER) e para o Ensino de História e Cultura Afro-brasileira e Africana.	Indicador que mede o percentual de escolas cuja equipe escolar elabora o currículo, considerando as Diretrizes Curriculares Nacionais para a Educação das Relações Étnico-Raciais (ERER) e para o Ensino de História e Cultura Afro-Brasileira e Africana, com base em dados do Censo Escolar e registros administrativos das escolas.	Censo Escolar/INEP, MEC, SIMEC/MEC
Educação Básica	Percentual de escolas em que a equipe escolar elabora o currículo, considerando as Diretrizes Curriculares Nacionais para a Educação em Direitos Humanos.	Indicador que mede o percentual de escolas em que a equipe escolar elabora o currículo, considerando as Diretrizes Curriculares Nacionais para a Educação em Direitos Humanos, com base em dados do Censo Escolar e registros administrativos das escolas.	Censo Escolar/INEP, MEC, SIMEC/MEC
Educação Escolar Indígena	Percentual de escolas cuja maioria dos professores incorpora a Educação Afro-brasileira e Indígena em suas aulas.	Indicador que mede o percentual de escolas cuja maioria dos professores incorpora a Educação Afro-brasileira e Indígena em suas aulas, com base em dados do Censo Escolar e registros administrativos das escolas.	Censo Escolar/INEP, MEC, SIMEC/MEC
Educação Escolar Indígena	Percentual de escolas de Educação Escolar Indígena que promovem avaliação específica para Educação Escolar Indígena.	Indicador que mede o percentual de escolas de Educação Escolar Indígena que promovem avaliação específica para Educação Escolar Indígena, com base em dados do Censo Escolar e registros administrativos das escolas.	Censo Escolar/INEP, MEC, SIMEC/MEC
Educação Infantil	Percentual de escolas de Educação Infantil com banheiros adequados à etapa.	Indicador que mede o percentual de escolas de Educação Infantil com banheiros adequados à etapa, com base em dados do Censo Escolar e registros administrativos das escolas.	Censo Escolar/INEP, MEC, SIMEC/MEC
Educação Básica	Percentual de escolas em que a maioria dos professores organiza espaços e materiais para realizarem atividades lúdicas que valorizem e celebrem as diversidades na sala de aula.	Indicador que mede o percentual de escolas em que a maioria dos professores organiza espaços e materiais para realizarem atividades lúdicas que valorizem e celebrem as diversidades na sala de aula, com base em dados do Censo Escolar e registros administrativos das escolas.	Censo Escolar/INEP, MEC, SIMEC/MEC

Etapa ou Modalidade	Nome do indicador	Explicação do indicador	Fonte do indicador de resultado
Educação Básica	Percentual de escolas em que mais de 50% da equipe adota, no planejamento pedagógico, uma abordagem interdisciplinar para as práticas de Educação Ambiental.	Indicador que mede o percentual de escolas em que mais de 50% da equipe adota, no planejamento pedagógico, uma abordagem interdisciplinar para as práticas de Educação Ambiental com base em dados do Censo Escolar e registros administrativos das escolas.	Censo Escolar/INEP, MEC, SIMEC/MEC
Educação Básica	Percentual de escolas em que mais de 50% da equipe desenvolve a Educação Ambiental com conteúdo dos componentes/campos de experiências presentes no currículo.	Indicador que mede o percentual de escolas em que mais de 50% da equipe desenvolve a Educação Ambiental com conteúdo dos componentes/campos de experiências presentes no currículo, com base em dados do Censo Escolar e registros administrativos das escolas.	Censo Escolar/INEP, MEC, SIMEC/MEC
Educação Básica	Percentual de escolas em que mais de 50% do corpo docente realiza avaliação diagnóstica e formativa no início e no decorrer de cada etapa de ensino.	Indicador que mede o percentual de escolas em que mais de 50% do corpo docente realiza avaliação diagnóstica e formativa no início e no decorrer de cada etapa de ensino., com base em dados do Censo Escolar e registros administrativos das escolas.	Censo Escolar/INEP, MEC, SIMEC/MEC
Educação Básica	Percentual de escolas em que mais de 50% do corpo docente realiza avaliações formativas ao longo do ano, com foco no diagnóstico e na construção de propostas para recomposição das aprendizagens não consolidadas.	Indicador que mede o percentual de escolas em que mais de 50% do corpo docente realiza avaliações formativas ao longo do ano, com foco no diagnóstico e na construção de propostas para recomposição das aprendizagens não consolidadas, com base em dados do Censo Escolar e registros administrativos das escolas.	Censo Escolar/INEP, MEC, SIMEC/MEC
Ensino Fundamental	Percentual de escolas em que os professores integram os insumos pedagógicos (EI)/ materiais de apoio às práticas pedagógicas (EF), disponibilizadas pela escola, nas atividades de sala de aula.	Indicador que mede o percentual de escolas em que os professores integram os insumos pedagógicos (EI)/ materiais de apoio às práticas pedagógicas (EF), disponibilizadas pela escola, nas atividades de sala de aula, com base em dados do Censo Escolar e registros administrativos das escolas.	Censo Escolar/INEP, MEC, SIMEC/MEC
Educação Básica	Percentual de escolas em que os professores possuem acesso aos materiais didáticos para integração de tecnologias digitais nas práticas pedagógicas e/ou para trabalhar as habilidades e competências da BNCC - Computação.	Indicador que mede o percentual de escolas em que os professores possuem acesso aos materiais didáticos para integração de tecnologias digitais nas práticas pedagógicas e/ou para trabalhar as habilidades e competências da BNCC - Computação., com base em dados do Censo Escolar e registros administrativos das escolas.	Censo Escolar/INEP, MEC, SIMEC/MEC
Educação Básica	Percentual de escolas que desenvolvem ações pedagógicas de promoção dos Direitos Humanos, com ênfase nas práticas inclusivas e de não discriminação e de enfrentamento às violações de direitos e a todas as formas de violência contra crianças e adolescentes na sociedade.	Indicador que mede o percentual de escolas que desenvolvem ações pedagógicas de promoção dos Direitos Humanos, com ênfase nas práticas inclusivas e de não discriminação e de enfrentamento às violações de direitos e a todas as formas de violência contra crianças e adolescentes na sociedade, com base em dados do Censo Escolar e registros administrativos das escolas.	Censo Escolar/INEP, SIMEC/MEC

Etapa ou Modalidade	Nome do indicador	Explicação do indicador	Fonte do indicador de resultado
Educação Básica	Percentual de escolas que garantem dois tipos de avaliação aos estudantes surdos: desempenho escolar e aproveitamento linguístico.	Indicador que mede o percentual de escolas que garantem dois tipos de avaliação aos estudantes surdos: desempenho escolar e aproveitamento linguístico, com base em dados do Censo Escolar e registros administrativos das escolas.	Censo Escolar/INEP, SIMEC/MEC
Educação Básica	Percentual de escolas que incorporam a Educação em Direitos Humanos no Projeto Político-Pedagógico, de acordo com as Diretrizes Nacionais para EDH (Resolução CNE/CP nº1/2012).	Indicador que mede o percentual de escolas que incorporam a Educação em Direitos Humanos no Projeto Político-Pedagógico, de acordo com as Diretrizes Nacionais para EDH (Resolução CNE/CP nº1/2012), com base em dados do Censo Escolar e registros administrativos das escolas.	Censo Escolar/INEP, SIMEC/MEC
Educação Básica	Percentual de escolas que incorporam a temática da Educação Alimentar e Nutricional no currículo escolar e no Projeto Político-Pedagógico.	Indicador que mede o percentual de escolas que incorporam a temática da Educação Alimentar e Nutricional no currículo escolar e no Projeto Político-Pedagógico, com base em dados do Censo Escolar e registros administrativos das escolas.	Censo Escolar/INEP, SIMEC/MEC
Educação Básica	Percentual de escolas que oferecem alimentação escolar para os alunos	Indicador que mede o percentual de escolas que oferecem alimentação escolar para os alunos, com base em dados do Censo Escolar e registros administrativos das escolas.	Censo Escolar/INEP, MEC, SIMEC/MEC
Educação Bilíngue de Surdos	Percentual de escolas que oferecem Educação Bilíngue de Surdos e possuem infraestrutura adequada para o atendimento em uma perspectiva de ensino bilíngue ao público-alvo.	Indicador que mede o percentual de escolas que oferecem Educação Bilíngue de Surdos e possuem infraestrutura adequada para o atendimento em uma perspectiva de ensino bilíngue ao público-alvo, com base em dados do Censo Escolar e registros administrativos das escolas.	Censo Escolar/INEP, MEC, SIMEC/MEC
Educação de Jovens e Adultos	Percentual de escolas que oferecem Educação de Jovens e Adultos e incorporam a modalidade no Projeto Político-Pedagógico.	Indicador que mede o percentual de escolas que oferecem Educação de Jovens e Adultos e incorporam a modalidade no Projeto Político-Pedagógico, com base em dados do Censo Escolar e registros administrativos das escolas.	Censo Escolar/INEP, MEC, SIMEC/MEC
Educação Básica	Percentual de escolas que oferecem Educação Profissional e Tecnológica, cuja equipe escolar desenvolve o currículo, considerando as Diretrizes Curriculares Nacionais para esta modalidade.	Indicador que mede o percentual de escolas que oferecem Educação Profissional e Tecnológica, cuja equipe escolar desenvolve o currículo, considerando as Diretrizes Curriculares Nacionais para esta modalidade, com base em dados do Censo Escolar e registros administrativos das escolas.	Censo Escolar/INEP, MEC, SIMEC/MEC
Educação Básica	Percentual de escolas que possuem protocolo de adaptação e resiliência em casos de eventos climáticos extremos.	Indicador que mede o percentual de escolas que possuem protocolo de adaptação e resiliência em casos de eventos climáticos extremos, com base em dados do Censo Escolar e registros administrativos das escolas.	Censo Escolar/INEP, MEC, SIMEC/MEC

Etapa ou Modalidade	Nome do indicador	Explicação do indicador	Fonte do indicador de resultado
Educação Básica	Percentual de escolas que seguem o cardápio recebido pelo nutricionista do PNAE.	Indicador que mede o percentual de escolas que seguem o cardápio recebido pelo nutricionista do PNAE, com base em dados do Censo Escolar e registros administrativos das escolas.	Censo Escolar/INEP, MEC, SIMEC/MEC
Educação Básica	Percentual de escolas que sempre adotam as estratégias avaliativas para os diferentes perfis de educandos.	Indicador que mede o percentual de escolas que sempre adotam as estratégias avaliativas para os diferentes perfis de educandos, com base em dados do Censo Escolar e registros administrativos das escolas.	Censo Escolar/INEP, MEC, SIMEC/MEC
Educação Básica	Percentual de escolas que usam dados e indicadores para o gerenciamento dos seus processos.	Indicador que mede o percentual de escolas que usam dados e indicadores para o gerenciamento dos seus processos, com base em dados do Censo Escolar e registros administrativos das escolas.	Censo Escolar/INEP, MEC, SIMEC/MEC
Educação Básica	Percentual de escolas sem esgotamento sanitário.	Indicador que mede o percentual de escolas sem esgotamento sanitário, com base em dados do Censo Escolar e registros administrativos das escolas.	Censo Escolar/INEP, MEC, SIMEC/MEC
Educação Básica	Percentual de profissionais que atuam nas Escolas do Campo, com formação na modalidade.	Indicador que mede o percentual de profissionais que atuam nas Escolas do Campo, com formação na modalidade, com base em dados do Censo Escolar e registros administrativos das escolas.	Censo Escolar/INEP, MEC, SIMEC/MEC
EJA	Distribuição dos estudantes por Raça/Cor e Sexo.	Quantidade de alunos da EJA cursando ensino técnico integrado.	Censo Escolar
Todos	Oferta de Atendimento Educacional Especializado (S/N)	Perfil sociodemográfico dos alunos por gênero e raça/cor	Censo Escolar
Educação Especial	Oferta de atendimento multisseriado (S/N)	Indica se a escola oferece AEE (sim/não)	Censo Escolar
Multisseriado	Percentual de crianças alfabetizadas ao final do 2º ano	Indica se há turmas multisseriadas na escola	Censo Escolar
Anos Iniciais EF	IN: Proficiência média em Língua Portuguesa e em Matemática (0-10) no 5º ano	Taxa de alfabetização ao término do 2º ano	Avaliação Externa
5º ano EF	Taxa de migração para EJA no EF	Índice padronizado de proficiência no 5º ano	SAEB
1º – 5º ano EF	IN: Proficiência média em Língua Portuguesa e em Matemática (0-10) no 9º ano	Percentual de alunos que migraram para EJA nessa etapa	Censo Escolar
9º ano EF	Taxa de migração para EJA no EF	Índice padronizado de proficiência no 9º ano	SAEB
6º – 9º ano EF	IN: Proficiência média em Língua Portuguesa e em Matemática (0-10) no EM	Percentual de alunos que migraram para EJA nessa etapa	Censo Escolar
3ª série EM	Percentual de estudantes do EM matriculados na EPT	Índice padronizado de proficiência no EM	SAEB
Ensino Médio	Percentual de matrículas em Tempo Integral (por etapa)	Alunos do EM cursando Educação Profissional e Tecnológica	Censo Escolar
Tempo Integral	Índice de Esforço Docente na EI	Proporção de alunos em Tempo Integral, por etapa de ensino	Censo Escolar
Educação Infantil	Índice de Esforço Docente nos Anos Iniciais	Mede a carga de trabalho dos professores na EI	Censo + Questionário

Etapas ou Modalidade	Nome do indicador	Explicação do indicador	Fonte do indicador de resultado
Anos Iniciais EF	Índice de Esforço Docente nos Anos Finais EF	Mede a carga de trabalho dos professores nos Anos Iniciais EF	Censo + Questionário
Anos Finais EF	Percentual de docentes com nível crítico de esforço – Ensino Médio	Mede a carga de trabalho dos professores nos Anos Finais EF	Censo + Questionário
EM	Número de coordenadores de turno/disciplina	Docentes com carga excessiva no Ensino Médio	Censo + Questionário
Todos	Percentual de diretores efetivos (concursados)	Quantidade de coordenadores pedagógicos, por escola	Censo Escolar
Todos	Percentual de professores efetivos (concursados)	Proporção de diretores com vínculo efetivo	Censo Escolar
Todos	Número de professores da EJA	Proporção de professores com vínculo efetivo	Censo Escolar
EJA	Número de tradutores/intérpretes de Libras	Docentes atuantes na Educação de Jovens e Adultos	Censo Escolar
Libras/ Acessibilidade	Possui Grêmio Estudantil (S/N)	Profissionais de apoio para surdos fora da sala de aula	Censo Escolar
Gestão Democrática	Escola divulga gastos com transparência (S/N)	Indica se a escola tem Grêmio Estudantil ativo	Questionário
Gestão Democrática	Escola com dispositivos em quantidade adequada (S/N)	Transparência na gestão financeira escolar	Questionário
Tecnologia	Escola usa dados para gerenciamento de processos (S/N)	Disponibilidade de equipamentos para uso pedagógico	Questionário
Gestão	Número de turmas de Educação Bilíngue de Surdos	Uso de indicadores na gestão escolar	Questionário
EBS	Percentual de matrículas da EE em classes comuns	Quantidade de turmas de EBS na escola	Censo Escolar
EE	Percentual de diretores com formação em gestão escolar	Inclusão de alunos com deficiência em turmas regulares	Censo Escolar
Formação	Percentual de coordenadores com formação continuada	Diretores com curso específico em gestão	Censo Escolar
Formação	Percentual de professores com formação em Educação Ambiental	Coordenadores que fizeram formação no último ano	Questionário
Formação	Percentual de professores com formação em EDH	Docentes capacitados em EA	Questionário
Formação	Percentual de AEEs com especialização em Educação Especial	Docentes capacitados em Educação em Direitos Humanos	Questionário
EE	Percentual de profissionais com formação na modalidade	Especialização dos professores de AEE	Censo Escolar
Campo/ Quilombola/ Indígena	Escola possui salas de aula com acessibilidade (S/N)	Professores com formação específica para a modalidade	Censo Escolar
Infraestrutura	Escola possui quadra de esportes (S/N)	Acessibilidade física nas salas de aula	Questionário
Infraestrutura	Escola possui cozinha (S/N)	Disponibilidade de quadra esportiva	Questionário
Infraestrutura	Escola possui refeitório (S/N)	Existência de cozinha na escola	Questionário
Infraestrutura	Escola com conectividade adequada (S/N)	Existência de refeitório	Questionário
Infraestrutura	Escola de EI com dormitório/sala de repouso (S/N)	Internet e Wi-Fi adequados para ensino	Questionário
Infraestrutura	Percentual de salas com climatização	Espaço para repouso nas creches/pré-escolas	Questionário

Etapa ou Modalidade	Nome do indicador	Explicação do indicador	Fonte do indicador de resultado
Infraestrutura	Escola possui materiais pedagógicos para EE (S/N)	Salas de aula com equipamento de ar condicionado/ventilação	Questionário
Materiais	Escola possui materiais pedagógicos para EEI/EEQ (S/N)	Disponibilidade de recursos para Educação Especial	Questionário
Materiais	Índice de Condições de Oferta – Acessibilidade (EE)	Recursos específicos para escolas indígenas/quilombolas	Questionário
Índice Composto	Índice de Condições de Oferta para AEE	Medida de acessibilidade para alunos com deficiência	Censo + Questionário
Índice Composto	Índice de Gestão Democrática (EI + Anos Iniciais EF)	Condições de oferta do Atendimento Educacional Especializado	Censo + Questionário
Índice Composto	Índice de Gestão Democrática (Anos Finais EF + EM)	Medida de participação e transparência na gestão	Questionário
Índice Composto	Escola possui banheiro acessível (S/N)	Medida de participação e transparência na gestão	Questionário
Infraestrutura	Escola com rampas/elevadores (S/N)	Banheiro adaptado para pessoas com deficiência	Questionário
Infraestrutura	Escola possui sinalização tátil/visual/sonora (S/N)	Acesso vertical adaptado	Questionário
Infraestrutura	Escola com PPP atualizado nos últimos 12 meses (S/N)	Sinalização para pessoas com deficiência sensorial	Questionário
Gestão	Escolas com Laboratório de Informática (S/N)	Projeto Político-Pedagógico recente	Questionário
Laboratório	Nº de matrículas de EJA no sistema prisional	Existência de Laboratório de Informática	Questionário
EJA	Nº de matrículas em Cursos Técnicos (várias modalidades)	Alunos da EJA em unidades prisionais	Censo Escolar
EPT	Número de turmas por etapa (EI, EF e, EM)	Matrículas em Educação Profissional Técnica	Censo Escolar
Todos	Número de ambientes pedagógicos	Quantidade de turmas ofertadas por etapa	Censo Escolar
Todos	Escolas	Soma de bibliotecas, laboratórios, salas de apoio, etc.	Censo Escolar

ANEXO 3


O Painel de Escolas do Novo PAR opera por meio de uma arquitetura que integra dados provenientes dos principais sistemas educacionais brasileiros. O fluxo de informações inicia-se com a extração periódica de dados do Censo Escolar, do Sistema de Avaliação da Educação Básica (Saeb) e do Programa Dinheiro Direto na Escola (PDDE) Interativo.

Os dados brutos são submetidos a um processo de ETL (Extração, Transformação e Carga), especialmente desenvolvido para garantir a padronização e a qualidade das informações. Durante a fase de transformação, são aplicadas regras de negócio específicas para a Educação, incluindo:

- Padronização de nomenclaturas entre diferentes bases de dados;
- Consolidação de códigos INEP para evitar duplicidades;
- Cálculo de indicadores compostos, seguindo metodologias definidas pelo INEP e MEC;
- Validação cruzada entre fontes para garantir consistência.

Após o processamento, os dados são armazenados em modelo dimensional otimizado para consultas analíticas, organizado em estruturas de *facts* e dimensões que facilitam a análise multidimensional. A camada final utiliza a plataforma *Power BI*, da Microsoft, como principal ferramenta de visualização e análise, oferecendo *dashboards* interativos, com atualização em tempo real, recursos de *drill-down* para análise multinível, compartilhamento seguro entre usuários autorizados, integração mobile para acesso em dispositivos móveis e atualização automática, conforme novas bases são processadas. O *stack* tecnológico complementar inclui *Azure Data Factory*, para orquestração dos pipelines de ETL; *SQL Server*, para o armazenamento e processamento de dados; *Power Query*, para transformações e limpeza de dados; e *Azure Active Directory*, para a gestão de acessos e segurança.

A confiabilidade do Painel é garantida por rigorosas regras de qualidade implementadas em todas as etapas do processamento, focando na consistência temporal e cruzada, por meio da verificação de compatibilidade entre dados históricos e atuais, da validação de coerência entre indicadores relacionados, da identificação de *outliers* estatisticamente significativos e da preservação de séries históricas para a análise de evolução. A integridade e a completude são asseguradas pela verificação de campos obrigatórios em todas as fontes, pela identificação e tratamento de valores *missing*, pela validação de relacionamentos entre entidades e pela garantia de cobertura nacional, em todos os indicadores. A atualidade e a periodicidade são mantidas, por meio de processamento anual sincronizado com calendário oficial do INEP, atualização incremental durante o ciclo do PAR, versionamento de bases para auditoria e *rollback*, e documentação de mudanças metodológicas entre anos. A conformidade e a padronização são alcançadas pela adequação às definições metodológicas do INEP/MEC, pela padronização de unidades de medida e escalas, pela aplicação de critérios de arredondamento consistentes e pela manutenção de metadados descritivos para todos os indicadores. A gestão de exceções inclui registro detalhado de inconsistências identificadas, processos de quarentena para dados problemáticos, notificações automáticas para a equipe técnica e relatórios de qualidade para monitoramento contínuo.



O Painel segue o ciclo de atualização alinhado com o calendário oficial da Educação brasileira, na qual, de janeiro a março, ocorre o processamento do Censo Escolar do ano anterior; em abril e maio, a incorporação dos resultados do Saeb nos anos pares; de junho a dezembro, as atualizações incrementais do PDDE Interativo; e, continuamente, os ajustes metodológicos e correções pontuais, garantindo, assim, que os gestores tenham acesso a informações atualizadas e confiáveis para todo o ciclo de gestão educacional.

REFERÊNCIAS

Painel de Indicadores da Educação Básica

<https://app.powerbi.com/view?r=eyJrljoiMjVjMDE3YjUtNTg4Yi00YjFmLWJkYWltYWlyNjA-1ZWM3MjBjliwidCI6ImI4YzI1OTMyLTVlNzYtNGlyYi05YzUzLWQ0MTc0NWU5YzkyZCJ9>

[1] Novo PAR (Novo Plano de Ações Articuladas)

<https://www.gov.br/mec/pt-br/novo-par/documentos/etapa-diagnostico.pdf>

[2] Cartilha Novo PAR

<https://www.gov.br/mec/pt-br/novo-par/documentos/cartilha-novo-par.pdf>

Elementos visuais utilizados nas imagens

Designed by Freepik

MINISTÉRIO DA
EDUCAÇÃO

GOVERNO DO
BRASIL
DO LADO DO POVO BRASILEIRO