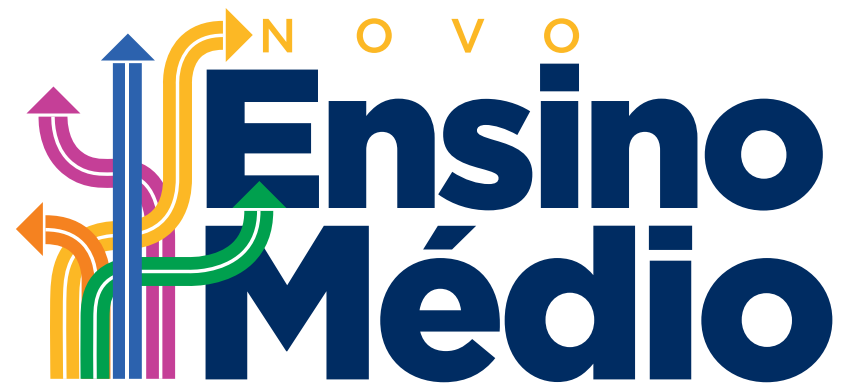
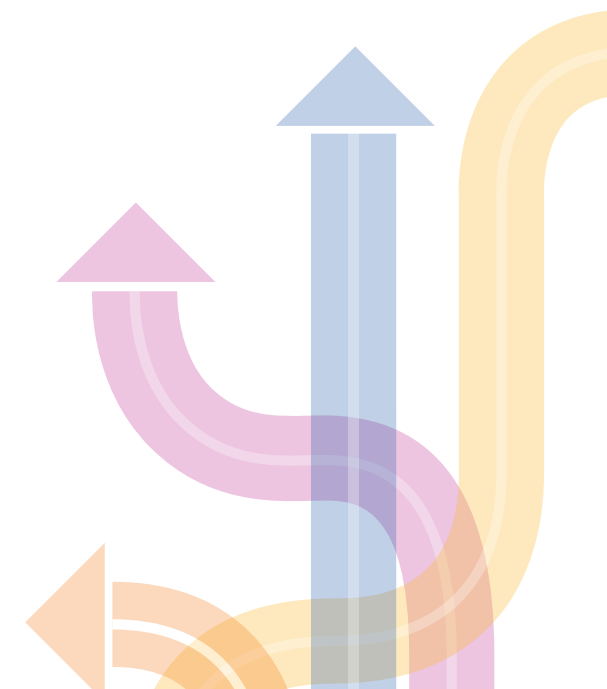


MANUAL  
DE USO  
DA  
MARCA



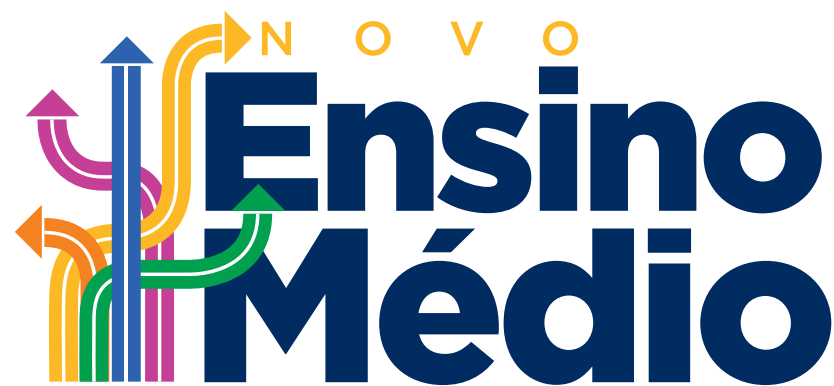
# MANUAL DE USO DA MARCA

- 1 APLICAÇÃO DA MARCA
- 2 REDUÇÃO MÁXIMA EM MÍDIA IMPRESSA E ELETRÔNICA
- 3 ÁREA DE NÃO INTERFERÊNCIA
- 4 REFERÊNCIAS DE CORES
- 5 APLICAÇÃO SOBRE FUNDOS INSTÁVEIS
- 6 APLICAÇÃO EM MATERIAL PROMOCIONAL
- 7 APLICAÇÃO DE MARCAS DE PROGRAMAS DE GOVERNO E DE CAMPANHAS DE MOBILIZAÇÃO



1

A MARCA DEVE SER  
APLICADA EM CONFORMIDADE  
COM O PADRÃO E AS  
NORMAS DESTE MANUAL.



NOVO  
**Ensino  
Médio**

2

PARA QUE SEJAM MANTIDAS A INTEGRIDADE E A LEGIBILIDADE DA MARCA, SUA APLICAÇÃO EM MEIOS IMPRESSOS NÃO DEVE ADOPTAR LARGURA INFERIOR A 3,5 CM. EM MEIOS ELETRÔNICOS, A REDUÇÃO MÁXIMA É DE 200 PX. EM CASOS EXCEPCIONAIS, ONDE HOUVER NECESSIDADE DE UMA APLICAÇÃO COM LARGURA INFERIOR A 3,5 CM OU 200 PX, DEVE SER UTILIZADA A VERSÃO CONFORME DEMONSTRADO AO LADO, SENDO QUE A LARGURA MÍNIMA PERMITIDA, NESSES CASOS, É DE 2,7 CM EM IMPRESSOS E 130 PX EM MEIOS ELETRÔNICOS.

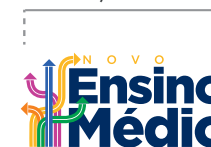
## REDUÇÃO MÁXIMA EM MÍDIA IMPRESSA E ELETRÔNICA

LARGURA MENOR QUE 3,5 CM/200 PX:



REDUÇÃO MÁXIMA EXCEPCIONAL EM MÍDIA IMPRESSA:

2,7 CM



REDUÇÃO MÁXIMA EXCEPCIONAL EM MÍDIA ELETRÔNICA:

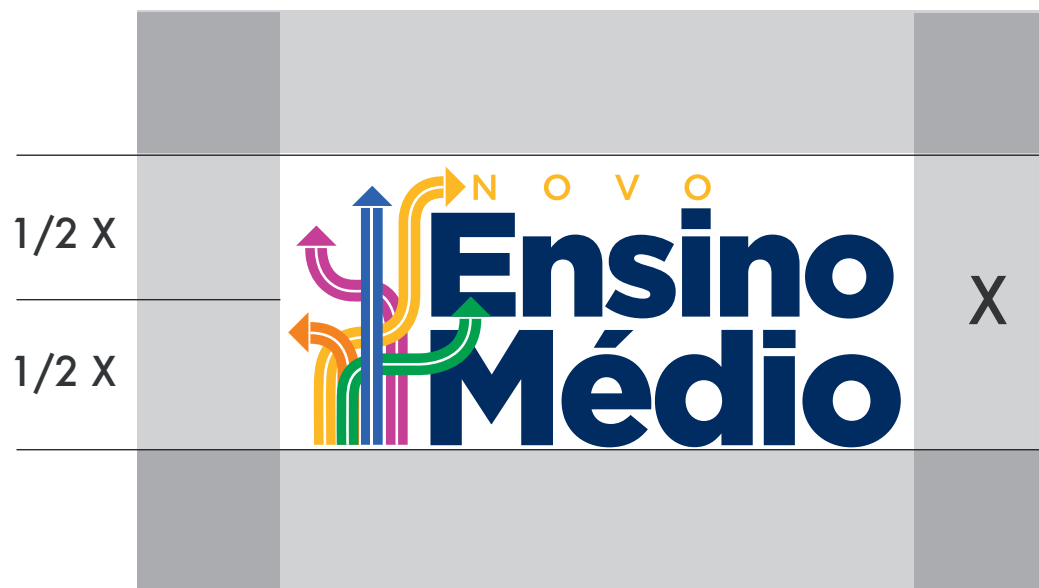
130 PX



3

DEVE-SE MANTER UMA ÁREA DE NÃO INTERFERÊNCIA EM TORNO DA MARCA COMO DISTÂNCIA MÍNIMA EM RELAÇÃO A QUALQUER OUTRO ELEMENTO VISUAL. A DISTÂNCIA MÍNIMA RESPEITADA ESTÁ DEMONSTRADA NO DIAGRAMA AO LADO. ENTRETANTO, RECOMENDA-SE RESERVAR, SEMPRE QUE POSSÍVEL, UM ESPAÇAMENTO MAIOR QUE A ÁREA MÍNIMA.

ÁREA DE NÃO INTERFERÊNCIA



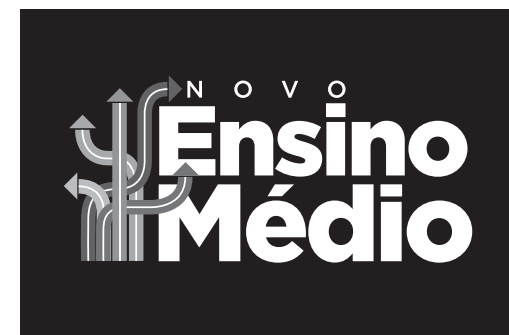
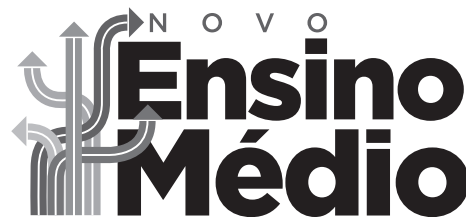
AS CORES DA LOGOMARCA ENCONTRAM-SE DEMONSTRADAS EM SEUS TONS EXATOS PARA IMPRESSÕES EM POLICROMIA (CMYK) E VERSÕES ELETRÔNICAS (RGB). NOS ARQUIVOS DIGITAIS, CONSTA A VERSÃO CORRETA PARA CADA ESPAÇO DE COR, COM OS VALORES DEFINIDOS NOS PRÓPRIOS ARQUIVOS.

#### REFERÊNCIAS DE CORES - CORES PADRÃO



	CMYK: C100 M67 Y0 K54 RGB: R0 G47 B96
	CMYK: C0 M30 Y95 K0 RGB: R251 G186 B0
	CMYK: C20 M89 Y0 K0 RGB: R201 G54 B140
	CMYK: C100 M3 Y100 K1 RGB: R0 G147 B64
	CMYK: C87 M66 Y0 K0 RGB: R51 G89 B165
	CMYK: C0 M60 Y100 K0 RGB: R239 G125 B0

#### APLICAÇÃO EM NEGATIVO E POSITIVO - IMPRESSÕES PB



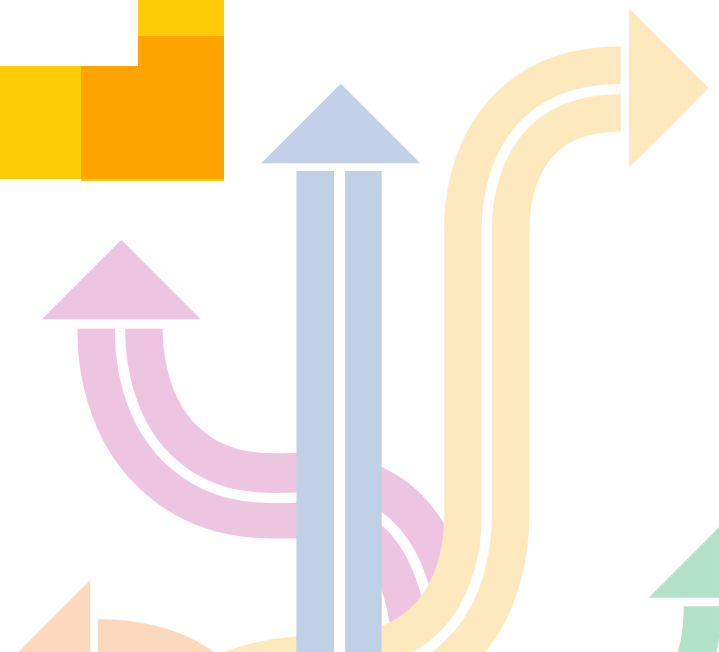
5

NA APLICAÇÃO SOBRE IMAGENS,  
DEVE-SE PRESERVAR O CONTRASTE  
ENTRE A MARCA E O FUNDO.  
QUANDO NECESSÁRIO,  
NO CASO DE IMAGENS  
QUE COMPROMETAM  
A LEITURA DE TODOS  
OS ELEMENTOS DA MARCA,  
UTILIZAR UM FUNDO BRANCO  
(VIDE QUADRO AO LADO).

#### APLICAÇÃO SOBRE FUNDOS INSTÁVEIS



ÁREA DE NÃO  
INTERFERÊNCIA  
DA MARCA



6

QUANDO NECESSÁRIO,  
NO CASO FUNDOS  
DE PALCO, CAMISETAS  
E/OU OBJETOS ESCUROS  
QUE COMPROMETAM  
A LEITURA DE TODOS  
OS ELEMENTOS DA  
MARCA, UTILIZAR UM  
FUNDO BRANCO  
OU APLICAÇÃO  
EM NEGATIVO.





7

AS MARCAS DE PROGRAMAS SOCIAIS DO GOVERNO FEDERAL E DE CAMPANHAS DE MOBILIZAÇÃO, PRESENTES EM PEÇAS DE PUBLICIDADE, PROMOÇÃO E DIVULGAÇÃO DE EVENTOS PATROCINADOS, NÃO DEVEM FAZER PARTE DO BLOCO DE ASSINATURAS DO GOVERNO FEDERAL, OU SEJA, DEVEM SER APLICADAS COMO SELOS EM OUTRA PARTE DA PEÇA.

