

GESTÃO FINANCEIRA E A INFRAESTRUTURA NA ESCOLA

**CURSO DE APERFEIÇOAMENTO EM
MENTORIA DE DIRETORES ESCOLARES**

**Profa. Dra. Maria Cecília Luiz
Prof. Dr. Anderson Severiano Gomes
Profa. Dra. Rafaela Marchetti**

Realizado por:

Universidade Federal de São Carlos (UFSCar)

Secretaria de Educação Básica do Ministério da Educação (SEB/MEC)

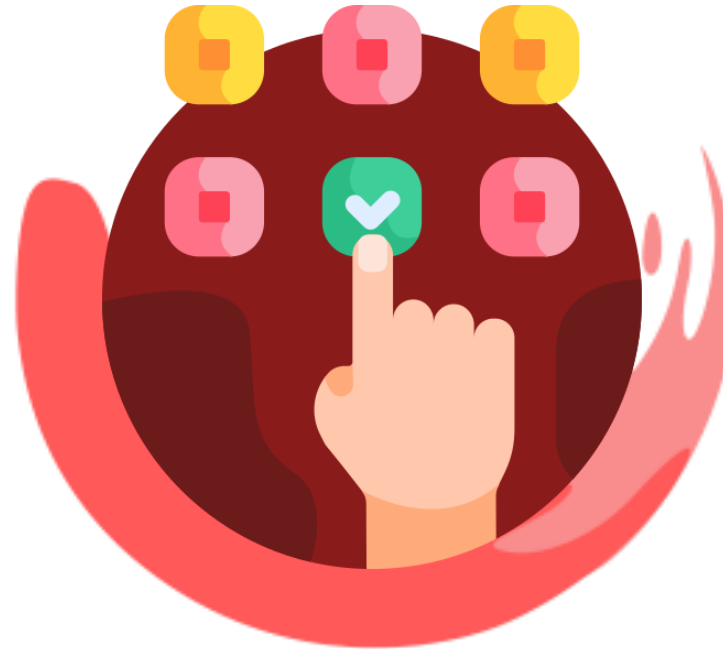
Grupo de Estudo e Pesquisa em Educação, Subjetividade e Cultura (GEPESC)



A DESCENTRALIZAÇÃO DE RECURSOS FINANCEIROS promulgada pela Lei de Diretrizes e Bases (LDB) nº 9394/96



Oportunizar a gestão democrática



Incentivo à autonomia



Participação da comunidade escolar



A União produz diretrizes e normas nacionais que direcionam a federação na disponibilização de recursos para as escolas

Essa reestruturação com a **LDB 9394/96:**



1

modifica as políticas públicas

2

interfere diretamente nas temáticas referentes à democracia; e

3

na equidade de acesso e permanência dos estudantes na escola



SECRETARIAS DE EDUCAÇÃO

As Secretarias de Educação (Municipais e Estaduais) ficam responsáveis por:

- conduzir as questões relacionadas à organização e financiamento do sistema educativo; e
- definem políticas e rumos educacionais que afetam a instituição escolar



ESTADOS E MUNICÍPIOS

Estados e municípios subsidiam:

- pequenas e grandes despesas relacionadas com a infraestrutura da escola (departamentos de suprimentos e licitações das prefeituras ou governos estaduais)





Fontes orçamentárias

FINANCIAMENTO DA ESCOLA PÚBLICA

políticas educacionais e a gestão educacional



Fundo de Manutenção e Desenvolvimento da Educação Básica e de Valorização dos Profissionais da Educação (FUNDEB)



Salário-Educação



Programas federais de financiamentos à educação



A escola e gestão escolar é um espaço privilegiado de encontro entre o Estado e a sociedade civil



A gestão escolar é a ponte entre a gestão política, a administrativa e a pedagógica



Nem sempre depende apenas dos educadores o êxito escolar



“

Há duas perspectivas pela busca da autonomia escolar. A primeira considera a gestão autônoma desobrigada do controle do poder político, sendo dirigida pela consciência individual ou da instituição. E a segunda, apresenta uma gestão cuja definição de autonomia se constitui por meio de auto-organização, inseparáveis da concepção de participação coletiva nos processos de planejamento e na avaliação do funcionamento da escola.

(Tiramonti, 1997 e Furlán *et al.*, 1992)



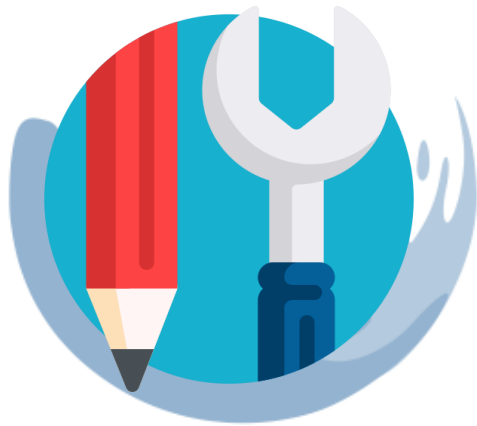


Recursos públicos

PROGRAMA DINHEIRO DIRETO NA ESCOLA

PDDE

O **PDDE** é somente para as **escolas de educação básica** em redes municipais, estaduais ou federal



Melhorar a infraestrutura física e pedagógica



Reforço da autogestão escolar



Elevação dos índices de desempenho da educação básica



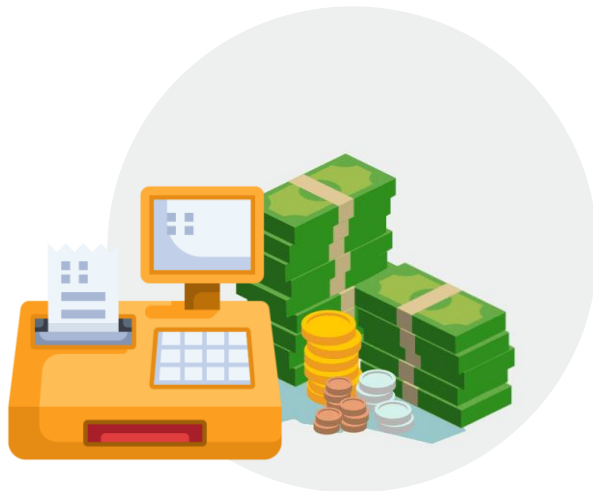
PROGRAMA DINHEIRO DIRETO NA ESCOLA INTERATIVO

O **PDDE INTERATIVO** é a modalidade que prevê auxílio diferenciado, desde que o desenvolvimento de projetos na escola esteja em **consonância ao PPP**

1 Acessibilidade

2 Qualidade

3 Estrutura

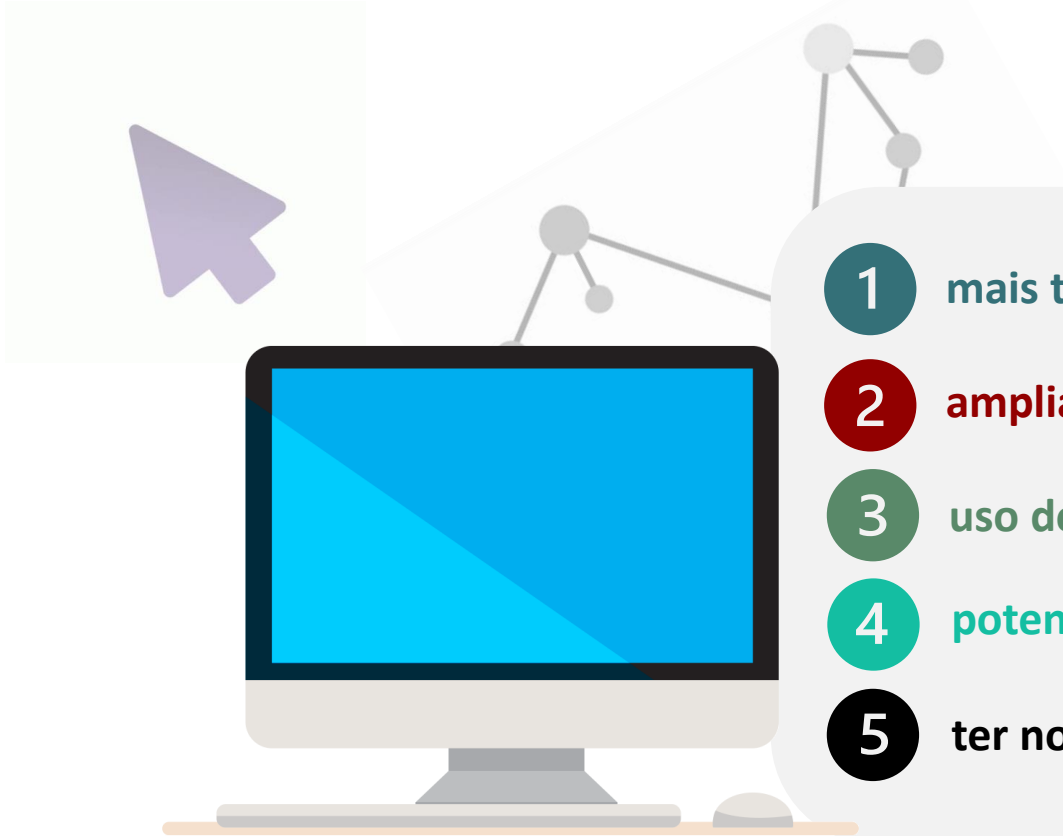


uma parte de custeio para o uso de materiais cotidianos, de consumo rápido, pela escola e que contribuem para o desenvolvimento pedagógico

uma parte para adquirir bens de capital que podem contribuir para a solidificação de determinados espaços, com finalidades bem específicas ao cotidiano pedagógico



PROGRAMA EDUCAÇÃO CONECTADA



- 1** mais tecnologias para a unidade escolar
- 2** ampliação de serviços prestados à gestão e às práticas pedagógicas
- 3** uso de tecnologias avançadas e acesso as redes de computadores
- 4** potencialização dessas linguagens no ensino e na aprendizagem
- 5** ter novas informações e conteúdos para conhecer o mundo



CULTURA COLABORATIVA

Estabelecer **DISCUSSÕES, REFLEXÕES, TRANSPARÊNCIA e ÉTICA** são primordiais para **boa conduta com recursos financeiros**, assim se é possível realizar mudanças na infraestrutura da escola que atenda a todos os objetivos comuns



Amenizar as incertezas nas escolhas em relação aos recursos financeiros, estabelecendo normas, decisões e oportunidades



O diretor é líder, deve garantir todos os aspectos necessários para se atingir as metas planejadas e o uso das verbas públicas

Para a cultura colaborativa a **melhor forma do diretor se comunicar com familiares e educadores** é:



Por meio de reuniões agendadas, traçar objetivos comuns em que todos podem decidir onde será priorizado os gastos;



determinar quem serão os prestadores de serviços; e,



trazer limpidez nas prestações de contas



RECURSOS FINANCEIROS DA ESCOLA

Os **RECURSOS FINANCEIROS DA ESCOLA** são gerenciados por uma **Unidade Executora (UEX)** – também, denominada, em algumas regiões, de *Associação de Pais e Mestres (APM)* – e **os colegiados** (em especial, o *Conselho Escolar*)



Uma das formas de valorizar a participação de pessoas que estão fora da escola é com o funcionamento do Conselho Escolar (CE)

A gestão deve acompanhar a composição e o funcionamento do Conselho Escolar, pois esse colegiado acompanhará todo processo de educativo, financeiro e pedagógico da escola





Acompanhamento dos recursos públicos

Poucos são os **diretores que prestam concursos e são efetivados**, assumindo um cargo em seus estados e/ou municípios

Com essa **ROTATIVIDADE NA FUNÇÃO DE DIRETOR**, em cada mudança, o gestor deve:



Precisa aprender sobre como administrar recursos públicos



Verificar como foram gerenciadas as prestações de contas da gestão anterior



Um **DIRETOR**, de acordo com os representantes da sua comunidade, deve ficar atendo aos **meios que disponibiliza e dinamiza a relação ao uso de verbas públicas**



Há sentimento de representatividade, de pertencimento de todos os participantes

Há um *olhar de colaboração* quando se verifica que:

a reforma da escola foi deliberada no coletivo;
a licitação para aquisição de materiais foi feita de forma transparente; e,
se observa significativas melhoras nos espaços escolares, resultado de estudos e reflexões de diferentes grupos

Gestão financeira e a infraestrutura na escola

CURSO DE APERFEIÇOAMENTO EM MENTORIA DE DIRETORES ESCOLARES

