



MEC
GESTÃO
PRESENTE

Plataforma de dados
da educação básica

Conhecendo o MEC Gestão Presente

Plataforma de dados da Educação Básica



MINISTÉRIO DA
EDUCAÇÃO



POR QUE ESTAMOS AQUI?

- » Apresentar a Plataforma MEC Gestão Presente, destacando sua estrutura, objetivos, principais componentes, benefícios e responsabilidades das Secretarias de Educação.
- » Transmitir aos gestores o valor da plataforma para a otimização do trabalho de suas redes e a construção de uma educação pública de qualidade.



ABERTURA



MEC
GESTÃO
PRESENTE

Plataforma de dados
da educação básica

Plataforma MEC Gestão Presente

Objetivos, integrações e
impactos esperados



MINISTÉRIO DA
EDUCAÇÃO

GOVERNO FEDERAL
BRASIL
UNIÃO E RECONSTRUÇÃO

O CASO DE FABIANA....

Você já se perguntou como dados incompletos ou desorganizados dificultam o acompanhamento da trajetória de cada estudante?

Fabiana é Secretária da Secretaria de Educação de **uma cidade pequena**. Ela enfrenta **um grande desafio**: as informações dos estudantes estão **espalhadas em diferentes sistemas e planilhas**, muitas vezes incompletas ou até mesmo duplicadas. Quando um estudante troca de escola, **fica quase impossível** saber se ele está na turma certa, qual seu desempenho ou se sua matrícula está correta.

Como Fabiana pode garantir que todas essas informações estejam **organizadas, confiáveis e atualizadas**? Como acompanhar **a trajetória de cada estudante** para que ele receba a atenção que precisa? O que deve ser feito para melhorar **a gestão educacional** na cidade?



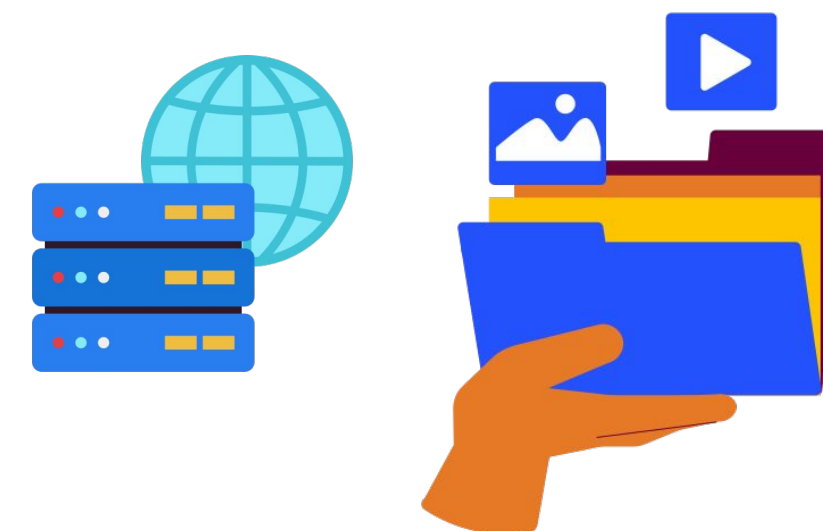
O QUE É O MEC GESTÃO PRESENTE?

- » A plataforma MEC Gestão Presente, criada pelo Ministério da Educação, qualifica a estruturação e o uso dos dados da Educação Básica, permitindo acompanhar a trajetória escolar dos estudantes e apoiar políticas públicas mais eficazes.
- » Atua em todos os níveis (federal, estadual, distrital e municipal) consolidando dados escolares, facilitando a coleta e o compartilhamento, além de promover transparência, eficiência e colaboração entre redes, contribuindo para uma gestão pública integrada e equitativa.
- » Seus principais objetivos são: facilitar a gestão das redes, apoiar políticas públicas, garantir a coleta e o registro de dados, simplificar processos e ampliar o acesso às informações para tornar os serviços educacionais mais eficientes.

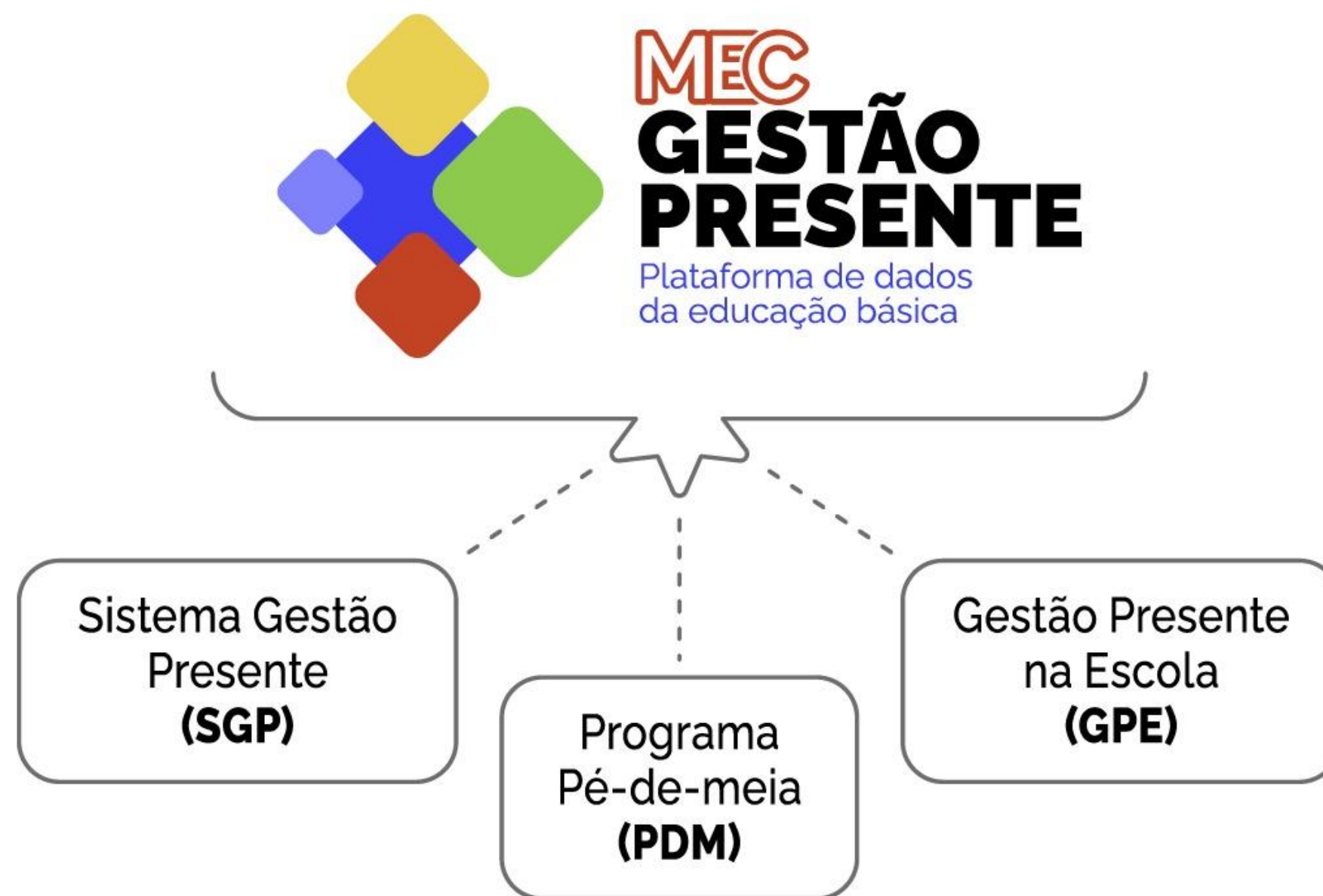


COMO FUNCIONA A PLATAFORMA MEC GESTÃO PRESENTE?

- » Ela **toma por base o Conjunto Mínimo de Dados da Educação Básica (CMDEB)**, padrão obrigatório que define os dados a serem coletados por todas as redes e instituições de ensino do país, assegurando **padronização, consistência e integração** das informações educacionais.
- » Organiza os **dados previstos no CMDEB**, viabilizando o envio, a atualização e o uso estratégico. Entre os principais dados, estão:
 - **Trajetória Escolar:** matrícula, vínculo, data de ingresso, turno, carga horária, aproveitamento, etc.
 - **Estudantes:** nome, CPF, endereço, contato, vínculos familiares.
 - **Escolas:** nome, número INEP, contatos e localização.
 - **Profissionais da Educação:** nome, formação, função, vínculo, alocação.
- » Com base nesses dados, a plataforma integra informações essenciais sobre estudantes, escolas, profissionais e suas trajetórias por meio de módulos integrados que garantem a atualização contínua e o uso prático na gestão educacional.



INTEGRAÇÕES AO MEC GESTÃO PRESENTE



INTEGRAÇÕES AO MEC GESTÃO PRESENTE

SISTEMA GESTÃO PRESENTE (SGP)

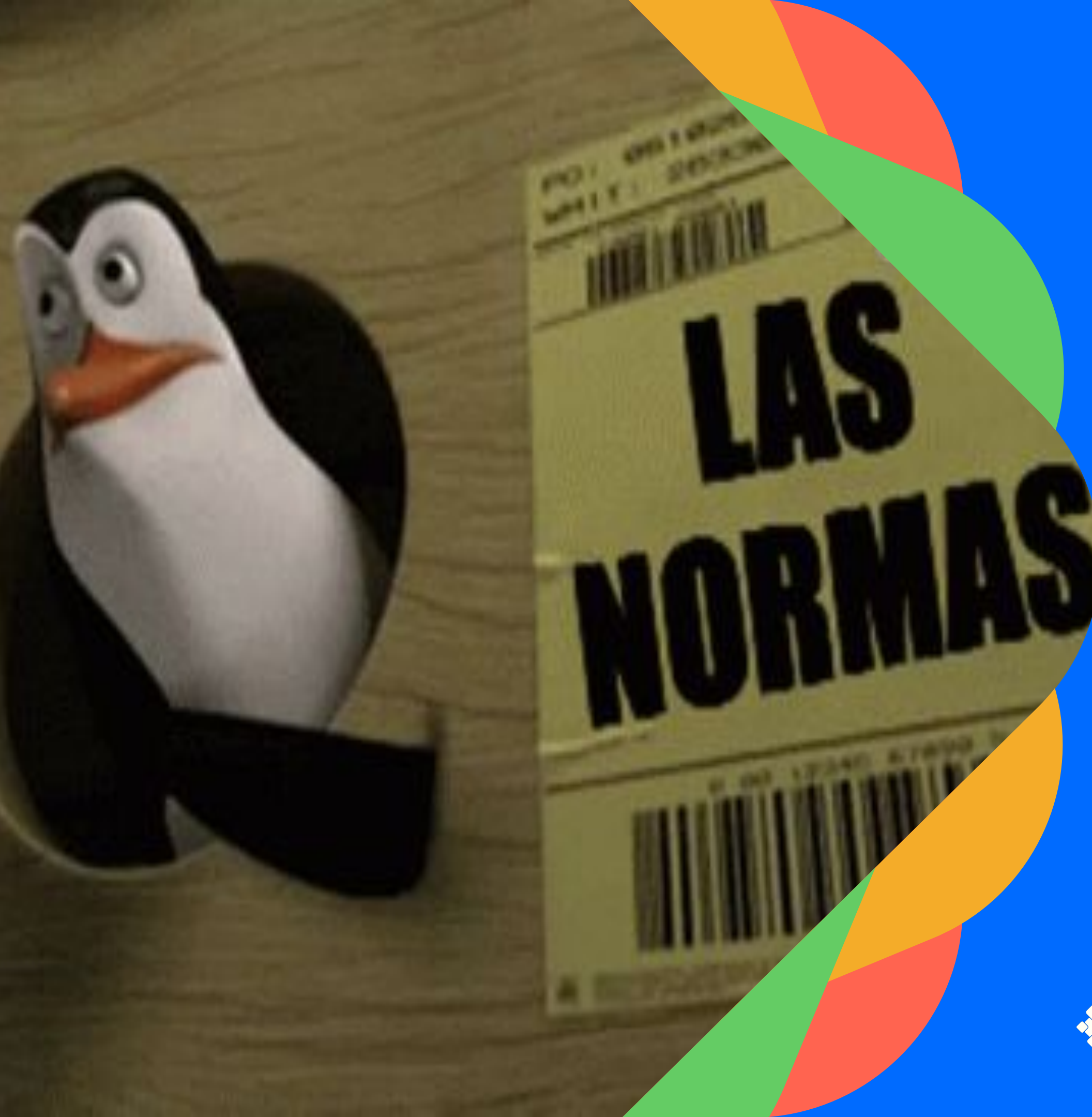
Plataforma de dados da Educação Básica que coleta e armazena dados educacionais de forma padronizada, segura e eficiente, promovendo maior transparência e eficiência administrativa.

PÉ-DE-MEIA

Espaço da plataforma para gestão do Programa Pé-de-Meia, com monitoramento das condicionalidades e dados dos estudantes do Ensino Médio.

GESTÃO PRESENTE NA ESCOLA (GPE)

Módulo voltado à gestão escolar que visa automatizar processos como matrícula, turmas, alocação de professores e diário de classe.



MEC
GESTÃO
PRESENTE
Plataforma de dados
da educação básica

Normativas e Diretrizes



MINISTÉRIO DA
EDUCAÇÃO

GOVERNO FEDERAL
BRASIL
UNIÃO E RECONSTRUÇÃO

NORMATIVAS E DIRETRIZES

- » Eixo de Gestão e Transformação Digital da Estratégia Nacional Escolas Conectadas que já previa o fomento, por parte do Governo Federal, à inovação e uso da tecnologia nas gestões educacionais, alinhado à Estratégia Federal de Governo Digital (ENGD), instituída pela Lei de Governo Digital nº 14.129/2021, que deu origem à Portaria SGD/MGI nº 6.618/2024, que estabelece iniciativas essenciais, como:
 - » Iniciativa 1.6: Disponibilizar informações sobre a trajetória escolar e acadêmica dos estudantes, da Educação Básica à Pós-Graduação até 2026.
 - Iniciativa 3.7: Implementar uma Política de Governança de Dados para a
 - » Educação até 2026.
 - Iniciativa 12.1: Consolidar os dados educacionais através da Plataforma
 - » Nacional de Dados da Educação (PlatEduc) até 2026.
- » Todo este arcabouço legal culminou na **Portaria MEC nº 234, de 2 de abril de 2025**, que institui oficialmente o **MEC Gestão Presente**, formalizando diretrizes, estruturas e atribuições da plataforma.



Acesse o QR CODE para consultar, na íntegra, toda a legislação relacionada, além de outros materiais já disponíveis no site.

NORMATIVAS E DIRETRIZES

» Os dados no MEC Gestão Presente são tratados para viabilizar o desenvolvimento de políticas públicas educacionais baseadas em dados precisos, apoiar a gestão administrativa e pedagógica, garantir a transparência e o acompanhamento contínuo do desempenho dos alunos (conforme o art. 4º da Portaria MEC 234/2025).

» Além disso, o tratamento dos dados obedece às hipóteses legais previstas na **Lei Geral de Proteção de Dados (LGPD - Lei nº 13.709/2018)**, considerando as obrigações legais relacionadas à educação básica (tendo em vista o art. 9º, V da Lei de Diretrizes e Bases da Educação Nacional - Lei 9.394/1996) isso inclui:

- Medidas de segurança reforçadas para dados sensíveis;
- Acesso restrito apenas a órgãos autorizados;
- Descarte ou pseudonimização dos dados após o fim do vínculo educacional (conforme art. 16 da LGPD).





Gestão Presente na Escola



MINISTÉRIO DA
EDUCAÇÃO



O QUE É O GESTÃO PRESENTE NA ESCOLA ?

- » É um módulo do Sistema Gestão Presente (SGP) que pode ser utilizado por redes municipais de ensino e suas escolas.
- » Este módulo inclui funcionalidades como matrícula, enturmação e diário de classe. Ele visa otimizar as rotinas escolares, oferecendo uma gestão mais eficiente e ágil das atividades nas escolas, além de subsidiar dados padronizados para as Secretarias de Educação.



OBJETIVOS

- » O Gestão Presente na Escola (GPE) é uma **solução tecnológica gratuita** disponibilizada pelo Ministério da Educação para Secretarias Municipais de Educação.
- » O sistema tem como objetivo **apoiar a transformação digital da gestão escolar**, automatizando processos, integrando dados e fortalecendo a transparência e a eficiência administrativa.
- » O GPE contribui diretamente para qualificar a gestão das escolas públicas e garantir o acesso a direitos educacionais básicos de crianças e adolescentes.



BENEFÍCIOS - GESTÃO PRESENTE NA ESCOLA

GESTORES ESCOLARES

- Automação de matrículas, organização de turmas e alocação de professores
- Acompanhamento em tempo real da frequência e desempenho
- Mais transparência

PROFESSORES

- Diário de classe digital
- Registro de frequência, notas e conteúdos das aulas

ESTUDANTES

- Cadastro único, garantindo mobilidade sem perda do histórico escolar
- Acompanhamento em tempo real
- Identificação precoce de risco de evasão



MEC
**GESTÃO
PRESENTE**
Plataforma de dados
da educação básica

Responsabilidades das redes de ensino



MINISTÉRIO DA
EDUCAÇÃO



RESPONSABILIDADES DAS REDES DE ENSINO



Garantir a coleta e atualização dos dados educacionais de forma adequada e dentro dos prazos estabelecidos em cada ciclo, evitando inconsistências que possam comprometer as políticas e a gestão educacional.



Mobilizar e engajar a sua rede para uso contínuo da Plataforma e dos módulos, demonstrando seus benefícios.



Oferecer suporte contínuo de capacitação e a estrutura estatal necessária às equipes locais.



Utilizar as informações geradas pelo sistema para subsidiar ações estratégicas e qualificar a política educacional no território.

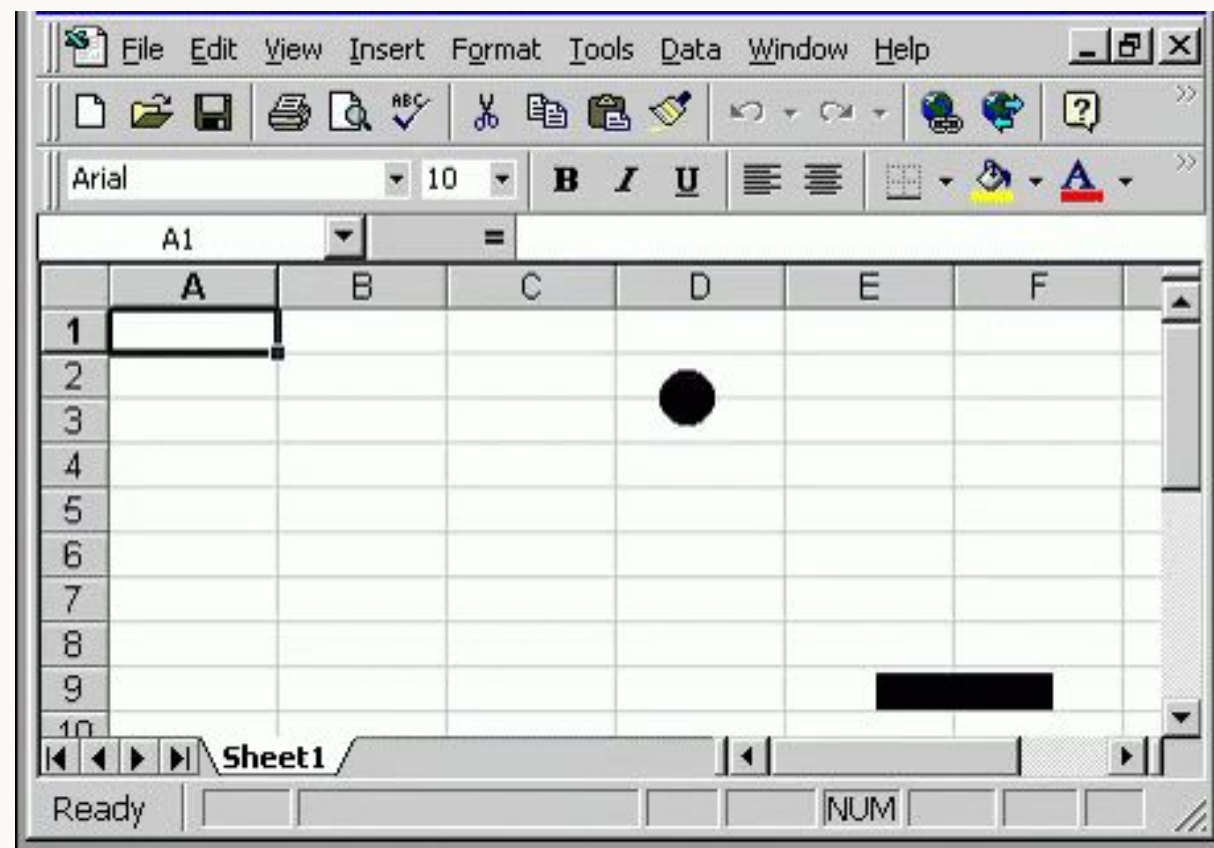


Envio de dados no Sistema Gestão Presente



MINISTÉRIO DA
EDUCAÇÃO

GOVERNO FEDERAL
BRASIL
UNIÃO E RECONSTRUÇÃO



QUAIS AS FORMAS DE ENVIO DE DADOS NO SGP?

» ENVIO MANUAL (PLANILHAS OFICIAIS DO SISTEMA)

- Realizada por meio de **planilhas oficiais disponíveis no próprio sistema**, nos formatos .csv ou .xlsx.

» ENVIO AUTOMATIZADO (INTEGRAÇÃO API)

- Essa forma é **indicada para redes com sistemas próprios de gestão educacional**, que desejam sincronizar automaticamente seus dados com o SGP.
- Envio feito por meio de interface de programação (API), respeitando os padrões definidos pelo MEC.
- **Exige apoio técnico especializado** para configuração e manutenção.

	O QUE É?	A QUEM SE DESTINA?	QUAIS DADOS DEVEM SER ENVIADOS?	EXISTE PERIODO ESPECÍFICO PARA O ENVIO?
Sistema Gestão Presente (SGP)	Plataforma de integração de dados educacionais.	Secretarias de Educação Estaduais, Municipais e Institutos Federais.	<ul style="list-style-type: none"> • Escolas • Estudantes de todas as etapas de ensino • Profissionais da Educação (opcional) 	SIM
Gestão Presente na Escola (GPE)	Módulo voltado à gestão de processos escolares.	Secretarias de Educação e escolas Municipais. Especialmente as que ainda não possuem sistema de gestão escolar.	<ul style="list-style-type: none"> • Escolas • Estudantes • Profissionais da Educação • Processos escolares (modalidades de ensino, quadro de horários, componentes curriculares, alocação de turmas, diário digital) 	NÃO
Módulo Pé de Meia	Módulo voltado ao gerenciamento (envio e edição) de dados do Programa Pé-de-Meia.	Secretarias de Educação e Institutos Federais que ofertam etapa do Ensino Médio.	<ul style="list-style-type: none"> • Escolas • Estudantes do Ensino Médio • Frequências mensais dos estudantes 	SIM

PRIORIDADES PARA ENVIO DOS DADOS – MUNICÍPIOS

O envio completo dos dados à Plataforma MEC Gestão Presente **permite padronizar e integrar as informações da rede**, facilitando o acompanhamento da trajetória estudantes e a tomada de decisões estratégicas. No entanto, caso o tempo seja um desafio neste momento, **orientamos priorizar o envio dos dados conforme a ordem indicada ao lado.**

MUNICÍPIOS

1. Estudantes do Ensino Fundamental Anos Finais.
2. Profissionais da Educação do Ensino Fundamental Anos Finais.
3. Estudantes do Ensino Fundamental Anos Iniciais.
4. Profissionais da Educação Ensino Fundamental Anos Iniciais.
5. Estudantes da Educação Infantil.
6. Profissionais da Educação Infantil.

VALE DESTACAR

Esses dados são essenciais para liberar **todas as funcionalidades do módulo Gestão Presente na Escola**. Quanto mais completo o envio, **mais recursos estarão disponíveis** para apoiar a gestão escolar da rede.

INTEGRAÇÃO SGP E GESTÃO PRESENTE NA ESCOLA

1 Envio Inicial de Dados - SGP

O primeiro passo após a adesão é a realização do **envio inicial dos dados dos estudantes e profissionais da educação** da rede municipal.

Esse envio deve ser feito **exclusivamente pelo Sistema Gestão Presente (SGP)**, dentro do período oficial estabelecido para essa etapa.

O SGP é a **plataforma oficial do MEC** para envio estruturado e em lote, o que permite **cadastrar grandes volumes de estudantes e profissionais da educação** de forma ágil, padronizada e organizada.

2 Integração com o módulo Gestão Presente na Escola (GPE)

Após a finalização do primeiro envio no SGP, os dados serão **integrados automaticamente ao módulo Gestão Presente na Escola (GPE)**, em período determinado. Com isso, tanto as equipes da Secretaria quanto as escolas poderão utilizar essas informações para **acompanhar e gerenciar o cotidiano escolar**.

O **calendário de formações e plantões específicos sobre o GPE** será divulgado em breve, com todas as orientações para a próxima etapa.

Cronograma da Implementação da Plataforma



CRONOGRAMA JULHO E AGOSTO

FORMAÇÃO	
Encontro Inaugural MEC Gestão Presente	22/07 (terça-feira, 10h)*
Encontro 1: Explorando o SGP: Primeiros passos	23/07 (quarta-feira, 10h)*
Encontro 2: Gestão de dados SGP: Escolas	24/07 (quinta-feira, 10h)*
Encontro 3: Gestão de dados SGP: Estudantes - Parte I	25/07 (sexta-feira, 10h)*
Plantões de atendimento e dúvidas	De 29/07 a 31/07 - Ofertado às 10h00 e às 15h00*
Encontro 4: Gestão de dados SGP: Estudantes - Parte II	05/08 (terça-feira, 10h)*
Encontro 5: Gestão de dados SGP: Profissionais da Educação - Parte I	06/08 (quarta-feira, 10h)*
Encontro 6: Gestão de dados SGP: Profissionais da Educação - Parte II	07/08 (quinta-feira, 10h)*
Encontro 7: SGP - Envio de Dados por API	08/08 (sexta-feira às 10h)*
Previsão - Janela MEC Gestão Presente - agosto	12/08 a 20/08
Plantões de atendimento e dúvidas	De 12/08 a 20/08 - Ofertado às 10h00 e às 15h00*

***Horário de Brasília**

E AGORA, FABIANA?

Depois de conhecer o SGP, Fabiana entendeu como esse novo recurso pode transformar a gestão da educação em sua cidade. Ela percebeu que:

- O SGP centraliza e organiza os dados da Educação Básica.
- O SGP permite acompanhar a trajetória escolar de cada estudante, com segurança e precisão.
- O sistema facilita o envio e atualização dos dados, seja por planilhas ou por integração com sistemas próprios já existentes.
- Além dos estudantes, o SGP também permite o cadastro de informações sobre os profissionais da educação.
- Todas as ações estão em conformidade com leis como a LDB, o PNE, a LGPD e a Lei do Governo Digital.

Fabiana também entendeu uma ideia fundamental: os dados não podem ser enviados a qualquer momento. Existe uma janela de envio e um cronograma oficial que as Secretarias devem seguir para garantir que tudo ocorra no tempo certo. Fabiana agora sabe por onde começar. Com o apoio do SGP, ela pode tomar decisões mais seguras, acompanhar os estudantes com mais cuidado e garantir que nenhum estudante fique para trás.



AGRADECEMOS PELA PRESENÇA 🧡

Foi uma alegria contar com vocês neste encontro!



Antes de sair, não se esqueça de assinar a lista de presença!

Sua opinião é muito importante para nós!
Aponte a câmera do seu celular para o QR Code abaixo e preencha seus dados

