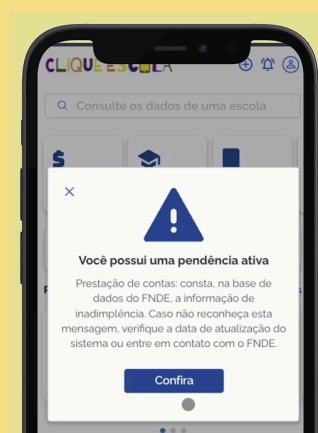


CLIQUE ESCOLA

Verifique as pendências dos recursos do PDDE da sua escola, na palma da sua mão, com o aplicativo Clique Escola!

AO ABRIR O CLIQUE ESCOLA, SEJA AVISADO SOBRE SUAS PENDÊNCIAS

- No Clique Escola, os **Diretores Escolares** recebem avisos assim que acessam a página inicial do aplicativo!
- **A comunidade escolar e local também pode visualizar os dados de pendências, conforme o passo-a-passo a seguir!**

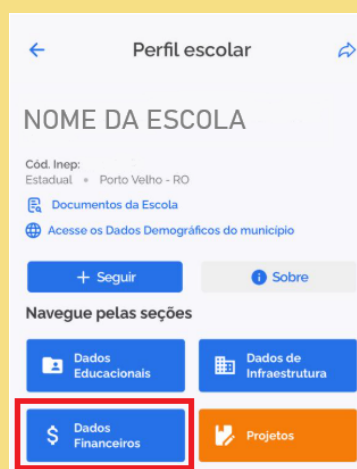


CONSULTE OS DADOS DE UMA ESCOLA

- Use o campo “Consulte os dados de uma escola”, para localizar a escola de seu interesse;
- Busque pelo código Inep, pelo nome da escola ou alguma palavra-chave!

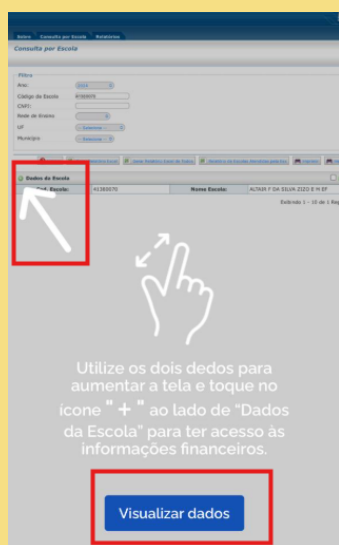
SELECIONE A ESCOLA DESEJADA, APÓS A BUSCA

- Após selecionar a escola desejada, aparecerá o painel “Perfil Escolar”;
- Em seguida, selecione o botão referente aos “Dados Financeiros” da escola;




ATENÇÃO ÀS INSTRUÇÕES DE NAVEGAÇÃO

- Leia às instruções de navegação com atenção;
- Clique no botão “Visualizar dados”;
- Você será direcionado à página “Consulta por Escola” do PDDE Info, referente a escola da sua pesquisa;



CONSULTE AS PENDÊNCIAS

- Clique no ícone  para visualizar as informações da escola;
- Verifique os dados da escola, situação da UEx e da EEx, PDDEs - valores disponíveis e a disponibilizar, dentre outras informações financeiras.



Baixe agora o aplicativo
Clique Escola,
no QRCode ao lado:



Conheça alguns programas da SEB:

