



**pnae**

Programa Nacional  
de Alimentação  
Escolar

**Brasil soberano** com comida  
de qualidade no prato dos  
**estudantes brasileiros!**

## Como o **PNAE** funciona?

Universalidade e  
participação social



Envio de recursos para estados,  
municípios e escolas federais

Promoção do direito humano  
à alimentação adequada



Alimentos saudáveis  
e nutritivos

Valorização das  
merendeiras



Cardápios criados por  
nutricionistas

Iniciativas de educação  
alimentar e nutricional



Apoio ao desenvolvimento  
sustentável



**POR  
DIA**



**50 MILHÕES** de refeições  
*Uma fila de pessoas que daria a  
volta na Terra **MAIS DE 10 VEZES***



**40 MILHÕES** de estudantes  
*É QUASE a população inteira da  
Argentina (≈ 46 milhões)*



**150 MIL**  
escolas atendidas

**POR  
ANO**



**10 BILHÕES** de refeições



**R\$ 5,5 BILHÕES** investidos

## RECURSOS:

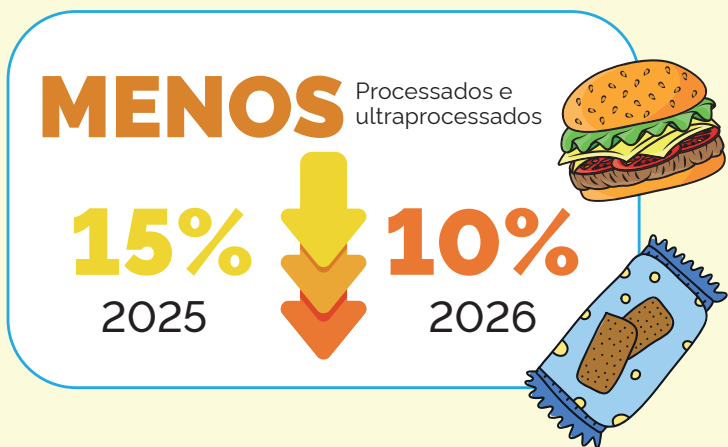
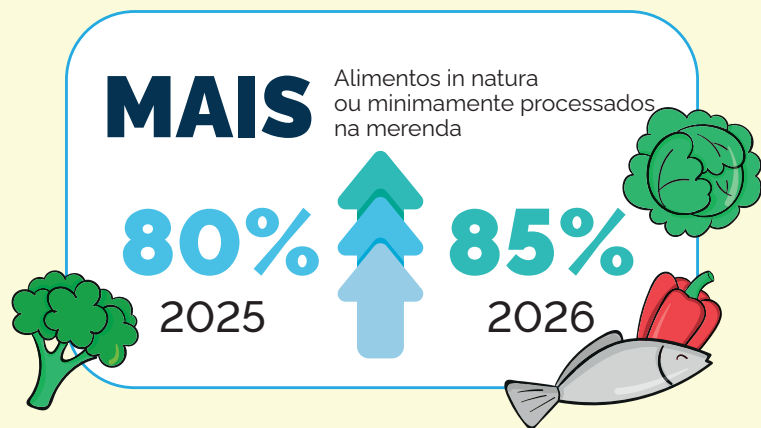
**AUMENTO NAS TRANSFERÊNCIAS PER CAPITA** após  
anos de estagnação, representando **R\$ 1,5 BILHÃO  
A MAIS** no orçamento para a alimentação escolar

**PELO MENOS 30% DOS RECURSOS FEDERAIS  
PARA COMPRAS DA AGRICULTURA FAMILIAR:** prioridade  
para grupos formais e informais de mulheres, comunidades  
indígenas, comunidades quilombolas e assentamentos de  
reforma agrária

**DEMORA!**  
Ampliação  
para 45%

# COMIDA DE QUALIDADE PARA CRIANÇAS E JOVENS BRASILEIROS:

- Frutas, hortaliças, verduras e legumes **toda semana**
- Cardápios adaptados à faixa etária e às **necessidades específicas** dos alunos
- Inclusão de **alimentos ricos** em ferro e vitamina A nos cardápios



## MAIS COMPRAS DA AGRICULTURA FAMILIAR PARA:

- Gerar mais empregos e renda no campo
- Resgatar tradições alimentares
- Criar mercados estáveis para produtos orgânicos e agroecológicos
- Promover a sustentabilidade
- Preservar a biodiversidade

## PNAE PELO MUNDO

