

INSTITUTOS FEDERAIS, A CARA DO BRASIL

Educação profissional pública,
gratuita e de qualidade, que conecta teoria
e prática e forma cidadãos para o mundo
e para o trabalho.



MINISTÉRIO DA
EDUCAÇÃO





A história das instituições que compõem a Rede Federal de Educação Profissional, Científica e Tecnológica começou em 1909, com a criação de 19 escolas de aprendizes e artífices. Ao longo do tempo, essa rede evoluiu e se transformou. Em 29 de dezembro de 2008, o então presidente Luiz Inácio Lula da Silva sancionou a Lei 11.892, criando 38 Institutos Federais de Educação, Ciência e Tecnologia, os IFs.

Os Institutos Federais são a cara do Brasil. Carregam consigo a **riqueza e a diversidade** de sua gente, do seu povo. São indutores da esperança, pois ofertam educação pública, gratuita e de qualidade a 1,5 milhão de **jovens e adultos**, sobretudo aos mais carentes. Mais de 50% desses estudantes possuem renda familiar per capita de até 1,5 salário-mínimo. Os IFs **transformam** vidas.

Presentes em todas as unidades da federação com mais de 600 *campi* e outros **100** em fase de implantação, os IFs são instituições de **excelência**, novas e inovadoras (cursos de qualificação profissional, cursos técnicos, cursos superiores de tecnologia, engenharias, bacharelados, licenciaturas e pós-graduação). Oferecem, por meio do **ensino, da pesquisa e da extensão**, uma formação humana integral a seus estudantes.

Por suas características, os Institutos Federais assumiram importante papel no **desenvolvimento** socioeconômico brasileiro. Além de ofertar o melhor ensino médio do país, aferido por avaliações nacionais e internacionais, atrela suas ações de ensino, pesquisa, inovação e extensão às vocações dos arranjos produtivos locais, culturais e sociais, buscando **equidade** e gerando desenvolvimento a partir do **território** onde estão inseridos.

A formação técnica comprovadamente gera mais **oportunidades** de emprego, aumento de renda e de evolução na carreira, além de contribuir com o desenvolvimento do Brasil.

TOP 10 DIFERENCIAIS DOS IFs

1

Fomento ao
desenvolvimento
regional

2

Cursos
sintonizados
com a
realidade local

3

Reserva de
vagas para
inclusão

4

Infraestrutura
completa para
os cursos

5

Empreendedorismo
e inovação

6

Pesquisa com
foco na solução
de problemas do
dia a dia

7

Sustentabilidade e
internacionalização

8

Tecnologias
assistivas para
pessoas com
deficiência

9

Cooperação
com mais de
30 países

10

Polos de
Inovação
Embrapii



Foto: Gaia Schüler



INSTITUTOS
FEDERAIS
TÊM TUDO:
VERTICALIZAÇÃO
DO ENSINO

MODALIDADES OFERTADAS

	MODALIDADE		REQUISITO	DURAÇÃO
PÓS-GRADUAÇÃO	Stricto sensu		Ensino superior concluído	2 - 4 anos
	Lato sensu		Ensino superior concluído	1 ano
GRADUAÇÃO	Bacharelado		Ensino médio concluído	4 anos
	Tecnologia (Tecnólogo)		Ensino médio concluído	2 - 3 anos
	Engenharia		Ensino médio concluído	5 anos
LICENCIATURA	Formação de professores		Ensino médio concluído	4 anos
TÉCNICO	Integrado ¹		Ensino fundamental concluído	3 - 4 anos
	Subsequente ²		Ensino médio concluído	1 - 2 anos
	Proeja ³	Técnico	Ensino fundamental concluído	3 anos
		Formação inicial e continuada	1 a 4 séries ensino fundamental concluídas	até 2 anos
Formação inicial e continuada	Qualificação profissional para a elevação da escolaridade dos trabalhadores			
CURSOS	CARACTERÍSTICAS			

POR DENTRO DOS INSTITUTOS FEDERAIS



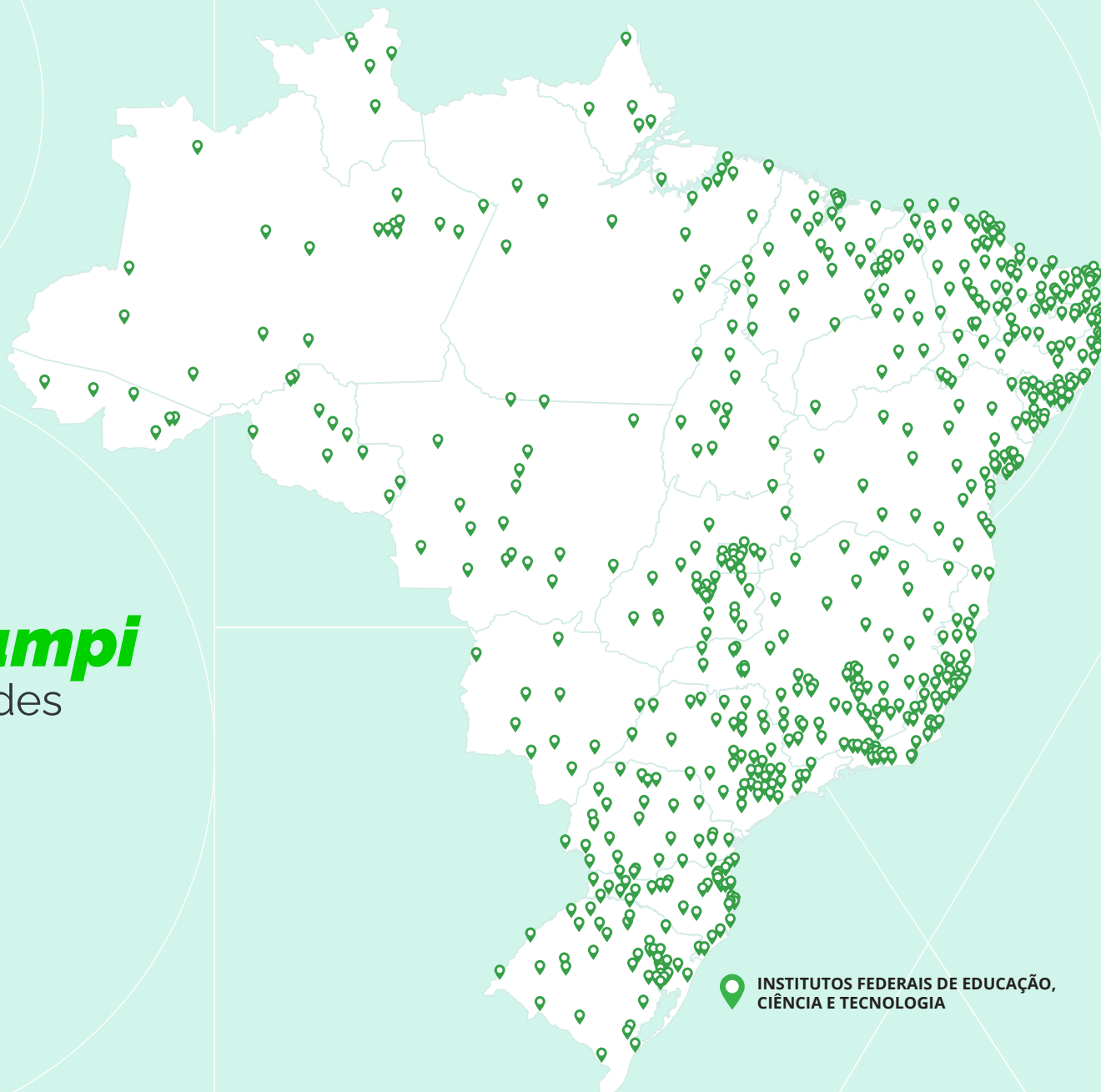
ABRANGÊNCIA
1.591.126
matrículas



CAPILARIDADE
+ de 600 campi
em todas as unidades
da federação



OPORTUNIDADES
12.156
cursos



INSTITUTOS FEDERAIS DE EDUCAÇÃO,
CIÊNCIA E TECNOLOGIA



POR DENTRO DOS INSTITUTOS FEDERAIS



EXTENSÃO:

+ de 40 mil

projetos para a comunidade



PESQUISA APLICADA

+ de 16 mil

projetos



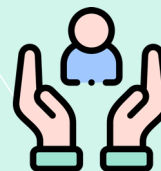
SERVIDORES QUALIFICADOS

32.352 técnicos,

sendo **77%** com especialização,
mestrado ou doutorado

39.264 professores,

sendo **92%** com mestrado
ou doutorado



INCLUSÃO

37,38%

dos estudantes com renda
familiar per capita de 0 a 1
salário-mínimo

14,11%

dos estudantes com renda
familiar per capita de 1 a 1,5
salário-mínimo



DIVERSIDADE

38,16% pardos

35,19% brancos

9,63% pretos

1,12% amarelos

0,57% indígenas



**OS INSTITUTOS
FEDERAIS TÊM TUDO,
TUDO TEM NOS
INSTITUTOS FEDERAIS.**

Foto: Gala Schüler

**TEM CURSOS TÉCNICOS E
QUALIFICAÇÃO PROFISSIONAL
PARA TODAS AS IDADES.**

**TEM CURSOS SUPERIORES
E PÓS-GRADUAÇÃO.**

**E SABE O QUE OS INSTITUTOS
FEDERAIS TAMBÉM TÊM?**

**PROFESSORES E TÉCNICOS
QUALIFICADOS E INFRAESTRUTURA
COMPLETA.**



100 NOVOS INSTITUTOS FEDERAIS

NOVO PAC
DESENVOLVIMENTO E SUPOSTO TECNOLÓGICO

MINISTÉRIO DA
EDUCAÇÃO

GOVERNO FEDERAL
BRASIL
UNIÃO E RECONSTRUÇÃO



EXPANSÃO

O Governo Federal, por meio do novo Programa de Aceleração do Crescimento (Novo PAC) está implantando 100 novos campi de Institutos Federais de Educação, Ciência e Tecnologia em todo o Brasil. O **investimento é de R\$ 2,5 bilhões**. São R\$ 25 milhões para cada unidade, sendo R\$ 15 milhões para infraestrutura e R\$ 10 milhões para compra de equipamentos e mobiliário.

As 100 novas unidades já estão sendo implementadas com previsão de que até 2026 os campi autorizados estejam em funcionamento, gerando **140 mil novas matrículas**, majoritariamente de cursos técnicos integrados ao nível médio.

CONSOLIDAÇÃO

O Novo PAC também prevê recursos para a consolidação dos institutos federais, com investimento de R\$ 1,4 bi. Esta ação visa à melhoria de infraestrutura das unidades.

As prioridades do investimento na consolidação são a construção de restaurantes estudantis, bibliotecas, blocos de salas de aula, quadras poliesportivas e campi em sedes definitivas.



Descubra mais em
gov.br/mec



**INSTITUTO
FEDERAL**

**MINISTÉRIO DA
EDUCAÇÃO**

