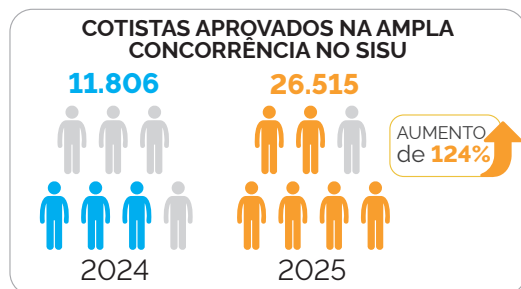




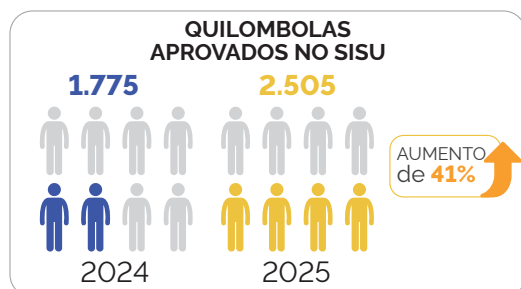
### • PRIORIDADE PARA AMPLA CONCORRÊNCIA

A partir de 2024, todos os candidatos passaram a **concorrer primeiramente na ampla concorrência**, independentemente do perfil. A medida corrigiu distorções ao permitir que **candidatos cotistas com nota suficiente fossem aprovados na ampla concorrência**, ampliando o acesso de estudantes beneficiados pela política de cotas.



### • INCLUSÃO DE QUILOMBOLAS

A edição de 2024 também foi a primeira a reservar vagas para **quilombolas**, seguindo o que determina a atualização da **Lei de Cotas**.



Só em Medicina e Direito, dois dos cursos mais concorridos, mais de **330 estudantes quilombolas** foram aprovados nos últimos dois anos.

### • EFICIÊNCIA NO APROVEITAMENTO DAS VAGAS

Em 2025, foi iniciado o **remanejamento** das vagas ociosas e o seu reaproveitamento prioritário entre os candidatos cotistas.



### • CRIAÇÃO DO FIES SOCIAL

Reserva de vagas para candidatos que fazem parte do **CadÚnico**, com **100% de financiamento**.

**Estudantes beneficiados**  
2024: 19.759

### • APLICAÇÃO DE COTAS

Reserva de vagas para alunos de escola pública, **pessoas pretas e pardas (PPPs)**, **quilombolas** e **pessoas com deficiência (PCDs)**.

## AVANÇOS NO PROGRAMA BOLSA PERMANÊNCIA (PBP)

### • UNIVERSALIZAÇÃO DO ACESSO

Atendimento a 100% dos estudantes indígenas e quilombolas que estavam na fila de espera.

PROGRAMA BOLSA PERMANÊNCIA		
ANO	ALUNOS ATENDIDOS	INVESTIMENTO
2022	12.172	R\$ 88.328.300
2023	14.808	R\$ 127.919.300
2024	19.302	R\$ 200.611.600
2025	25.000*	R\$ 281.400.000**

\*Estimativa  
\*\*Valor na Ploa



### • CRIAÇÃO DE INCENTIVO FINANCEIRO



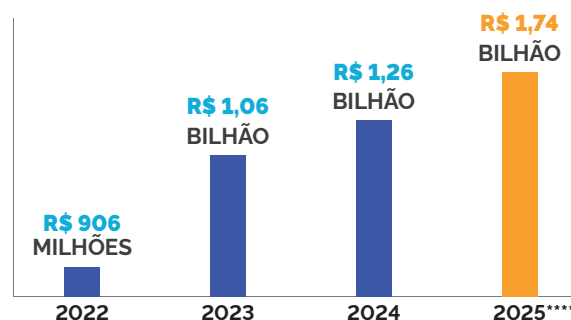
**12 mil** Bolsas oferecidas    **94%** Previsão de ocupação    **R\$ 126 mi** Investimento

## POLÍTICA NACIONAL DE ASSISTÊNCIA ESTUDANTIL (PNAES)

### • SANÇÃO DA POLÍTICA

Consolidação e ampliação dos programas de assistência, dando segurança jurídica e garantindo os recursos.

### INVESTIMENTOS NA ASSISTÊNCIA ESTUDANTIL \*\*\*



\*\*\*Inclui valores do Bolsa Permanência, do Pé-de-Meia Licenciaturas e da ação 4002  
\*\*\*\*Previsto na LOA