

NOVA POLÍTICA DE EDUCAÇÃO A DISTÂNCIA

MINISTÉRIO DA
EDUCAÇÃO





FLUXO DAS PUBLICAÇÕES

- ★ Assinatura da Nova Política de Educação a Distância
- ★ Portaria de Formatos de Oferta dos Cursos
- ★ Portaria de Regras de Transição e Calendário Regulatório
- ★ Portaria de Regulamentação

ETAPAS DO PROCESSO DE ELABORAÇÃO

- **Comissão de Especialistas**, com larga experiência em EaD e em políticas públicas;
- Reuniões do Conselho Consultivo para o Aperfeiçoamento dos Processos de Regulação e Supervisão da Educação - **CC-PARES**;
- Realização de **20 visitas e diversas agendas técnicas**
- **Contribuições de entidades representativas** do setor da educação superior e de outros membros do CC-PARES em cada etapa;
- Interlocução com CNE, Capes, Sesu, Setec e Inep
- Interlocução com os **estudantes**
- Interlocução com **especialistas estrangeiros** e participação em eventos internacionais
- **Audiências públicas na Comissão de Educação** da Câmara



PRINCÍPIOS NORTEADORES

Educação Superior
de qualidade

Garantia do direito ao acesso,
à permanência e à aprendizagem, assegurada a
**excelência acadêmica independentemente do
formato de oferta**

Desenvolvimento de
habilidades e competências
diversas mediante
uso das TICs

Processos de ensino e
aprendizagem e de
materiais didáticos
diversificados e plurais

Valorização do Polo EaD como espaço de interação
e promoção da identidade institucional, do curso e
do estudante

Valorização da docência

Reconhecimento da
responsabilidade social das
IES públicas e privadas

Desenvolvimento pleno do estudante para o
exercício da cidadania e para a **qualificação
profissional**

Promoção da interação



UNIFORMIZAÇÃO DAS DEFINIÇÕES



ATIVIDADES PRESENCIAIS

Atividade formativa realizada com a participação do estudante e do docente em **lugar e tempo coincidentes**.

EDUCAÇÃO A DISTÂNCIA:

Atividades assíncronas

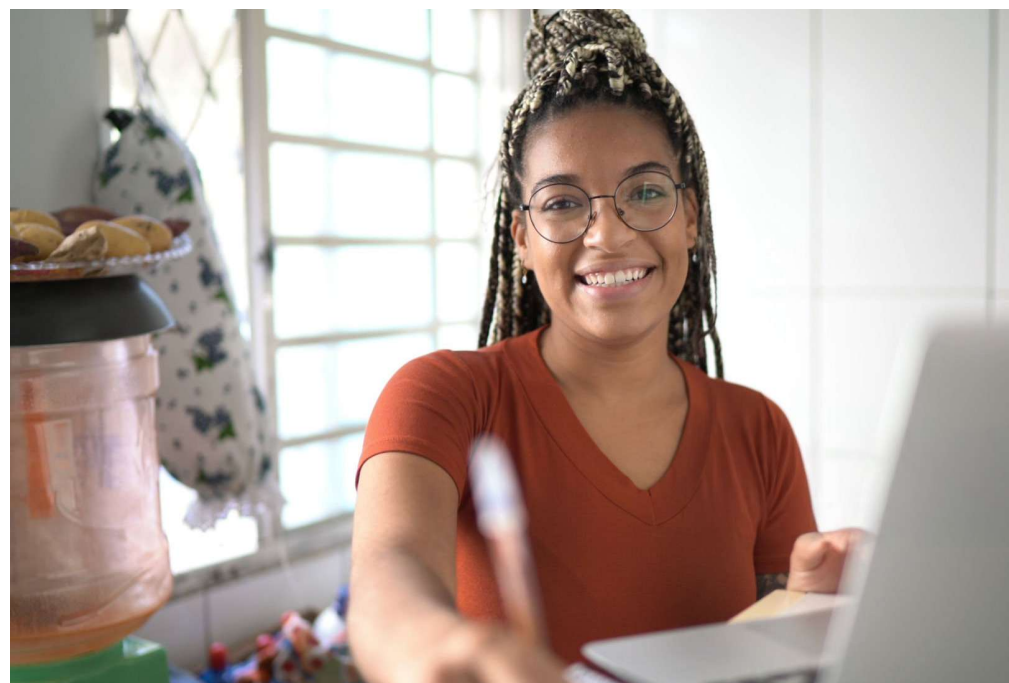
Atividade de EaD na qual o estudante e o docente estejam em **lugares e tempos diversos**.

Atividades síncronas

Atividade de EaD na qual o estudante e o docente estejam em **lugares diversos e tempo coincidente**.

Atividades síncronas mediadas

Interativas, com grupo reduzido de estudantes, **apoio pedagógico e controle de frequência**.



“Educação a distância pode estar presente em todos os formatos de curso”



FORMATOS DE OFERTA DIVERSIFICADOS

Novo formato de oferta

PRESENCIAL

Caracterizado pela oferta majoritária de carga horária presencial **física**.

Antes: até 40% EAD

Decreto: até 30% EAD

SEMIPRESENCIAL

Caracterizado por, no mínimo, 30% de atividades presenciais e, no mínimo, 20% de atividades

Possibilidade de patamar superior em DCN ou norma específica.

Antes: não há previsão

★ *LOCAL DE OFERTA inclui os Polos EaD.*

A DISTÂNCIA

Caracterizado pela oferta **preponderante de carga horária a distância**.

Antes: sem limite mínimo para atividades presenciais

Decreto:
limite mínimo de 20 % atividades presenciais e/ou síncronas mediadas, provas presenciais

★ *LOCAL DE OFERTA inclui os Polos EaD.*



CURSOS COM OFERTA VEDADA EM EAD

MEDICINA, ENFERMAGEM, DIREITO, ODONTOLOGIA E PSICOLOGIA:

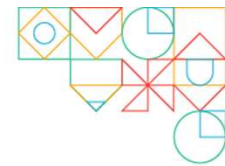
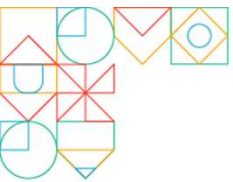
Oferta **exclusivamente** no formato presencial.

DEMAIS CURSOS DA ÁREA DA SAÚDE E LICENCIATURAS:

Também não poderão ser ofertado a distância - **exclusivamente** nos formatos presencial ou semipresencial.

- Dois anos de transição para **adaptação gradual** dos cursos
- **Garantia do direito dos estudantes** matriculados
- Classificação dos demais cursos na Portaria de Formatos






Avaliações presenciais obrigatórias

Pelo menos uma avaliação presencial a cada unidade curricular, com **peso majoritário na nota final** do estudante, inclusive em cursos EaD.

Deve ser garantida a **identidade do estudante avaliado**, nas avaliações presenciais e a distância.

Valorização da docência e da mediação pedagógica.

Quantidade de professores e mediadores compatível com o número de estudantes.

Criação da figura do **mediador pedagógico** (formação acadêmica compatível com o curso, passam a ser informados no Censo da Educação Superior)
  **tutor** (função apenas administrativa)

Novas exigências para os Polos EaD

Infraestrutura física e tecnológica adequada aos cursos + **estrutura mínima** (ex. laboratórios e ambientes para estudos)

Vedação do compartilhamento de Polos entre IES.

Poderão ser **avaliados por amostragem**.





CREDENCIAMENTO DE INSTITUIÇÕES DE EDUCAÇÃO SUPERIOR

- ★ O **credenciamento das IES** será concedido por meio de **processo regulatório único**, visando a oferta de cursos de graduação presenciais, semipresenciais e a distância.
- ★ Serão considerados, para fins de **avaliação e de regulação, a sede da Instituição de Educação Superior e os Polos EaD**, que poderão ser avaliados por amostragem.



MINISTÉRIO DA
EDUCAÇÃO



Portaria de Formatos de Oferta dos Cursos



FORMATOS DE OFERTA

- ★ Todos os cursos de graduação **podem** ser ofertados no **formato presencial**.
- ★ Todos os cursos de graduação **podem** ser ofertados no **formato semipresencial**, com exceção dos previstos para oferta exclusiva presencial.
- ★ Os cursos de graduação **não** mencionados expressamente na Portaria **poderão** ser ofertados em qualquer formato, inclusive **EaD**.

- Diretrizes Curriculares Nacionais (DCN) e Catálogo Nacional de Cursos Superiores de Tecnologia (CNCST) poderão definir carga horária de **atividades presenciais ou síncronas mediadas superiores ao previsto na Portaria**.



CURSOS PRESENCIAIS

Oferta exclusiva no formato presencial:

Medicina, Enfermagem, Direito, Odontologia e Psicologia

- ★ **Medicina:** deve ser ofertado integralmente por meio de atividades presenciais, **vedada a introdução de carga horária a distância.**
- ★ **Direito, Enfermagem, Odontologia e Psicologia:** devem ser ofertados com **pelo menos 70% da carga horária total em atividades presenciais.**



CURSOS SEMIPRESENCIAIS



- ★ Podem ser ofertados no formato semipresencial, **com pelo menos 30% de atividades presenciais e 20% de atividades presenciais ou síncronas mediadas**, os cursos das seguintes áreas:

I – Educação; e

II – Ciências Naturais, Matemática e Estatística.



CURSOS SEMIPRESENCIAIS (CARGA HORÁRIA DIFERENCIADA)



- ★ Podem ser ofertados no formato semipresencial, **com pelo menos 40% de atividades presenciais e 20% de atividades presenciais ou síncronas mediadas**, os cursos das seguintes áreas:

I – Saúde e Bem-Estar;

II – Engenharia, Produção e Construção; e

III – Agricultura, Silvicultura, Pesca e Veterinária.



ÁREAS SEM VEDAÇÃO DE FORMATO DE OFERTA

Artes e Humanidades

Negócios e administração

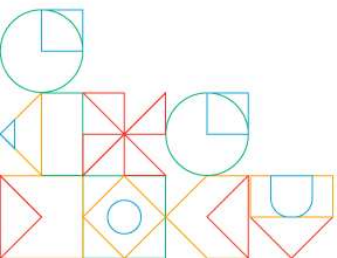
Computação e TICs

Ciências sociais, comunicação
e informação



DISPOSIÇÕES FINAIS

- ★ Os **cursos experimentais** devem ser ofertados nos formatos permitidos para a área correspondente do Manual da Classificação Internacional Normalizada da Educação Adaptada para Cursos de Graduação e Sequenciais (Cine Brasil), nos termos desta Portaria.



Onde achar as informações no site do MEC?

★ Na barra lateral esquerda, acessar “ASSUNTOS” >> “EDUCAÇÃO SUPERIOR”

Acesso à Informação	>	Educação Básica	>
Assuntos	>	Educação Profissional e Tecnológica	
Canais de Atendimento	>	<u>Educação Superior</u>	
Centrais de Conteúdo	>	Ações Internacionais	
Composição	>	Cetremec	
Transformação digital	>	Gestão	>
gov.br	>		

Onde achar as informações o site do MEC?

★ Na seção “POLÍTICAS, PROGRAMAS E AÇÕES”, acessar “**POLÍTICA DE REGULAÇÃO E SUPERVISÃO DA EDUCAÇÃO SUPERIOR**”

POLÍTICAS, PROGRAMAS E AÇÕES

Assina MEC

Cursos de Medicina

Diploma Digital

Fundo de Financiamento
Estudantil (Fies)

Marca

Pnaes

Plataforma For

Política de Regulação e
Supervisão da Educação
Superior

Ministério da Educação

O que você procura?

Política de Regulação e Supervisão da Educação Superior

**POLÍTICA DE REGULAÇÃO
E SUPERVISÃO DA
EDUCAÇÃO SUPERIOR**



MINISTÉRIO DA
EDUCAÇÃO

GOVERNO FEDERAL
BRASIL
UNIÃO E RECONSTRUÇÃO

Onde achar as informações o site do MEC?

★ Em “CONHEÇA A POLÍTICA”, acessar “**EDUCAÇÃO A DISTÂNCIA**”

CONHEÇA A POLÍTICA

Regulação da Educação Superior

Supervisão da Educação Superior

Educação a Distância

Expedição de diplomas

Autorização de curso de Medicina

Acervo acadêmico digital



Política de Regulação e Supervisão da Educação Superior > Educação a Distância

NOVA POLÍTICA DE EDUCAÇÃO A DISTÂNCIA (EAD)



RESUMO

O QUE É: Política que estabelece novas regras para a

APRESENTAÇÃO

A Nova Política de Educação a Distância **aprimora o marco regulatório e lança**

MINISTÉRIO DA
EDUCAÇÃO

GOVERNO FEDERAL
BRASIL
UNIÃO E RECONSTRUÇÃO

MINISTÉRIO DA
EDUCAÇÃO

GOVERNO FEDERAL
BRASIL
UNIÃO E RECONSTRUÇÃO



MINISTÉRIO DA EDUCAÇÃO

ESPLANADA DOS MINISTÉRIOS – BLOCO L | BRASÍLIA – DF | 70.047-900
0800 616161



GOV.BR/MEC