



MANUAL
DA MARCA
BRASIL QUE CUIDA

Índice

O Ciclo de cuidado03

A marca..... 04

O nome..... 05

Marca completa..... 06

Aplicações da marca07

Área de não interferência..... 08

Assinatura conjunta..... 09

Variações..... 11

Redução.....12

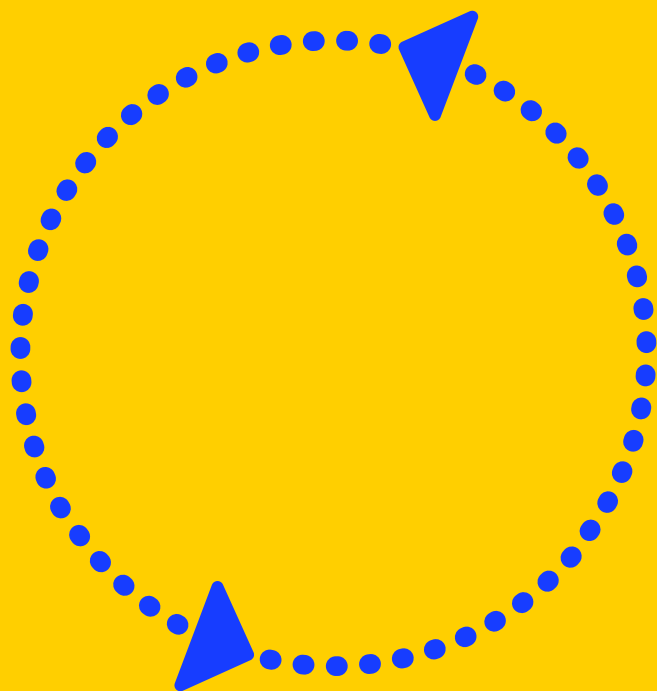
Aplicações incorretas13

Aplicação como selo14

Demais elementos.....17

Cores..... 18

Tipografia..... 19

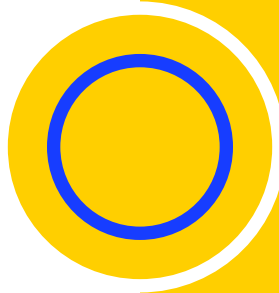


O CICLO DE CUIDADO

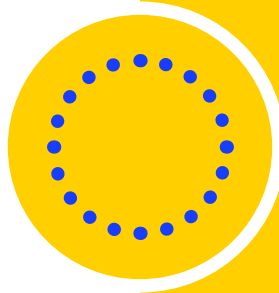
A marca

- ▶ A forma circular perfeita traz a **ideia de harmonia**, demonstrando que todos da sociedade devem ocupar seu lugar no trabalho de cuidar, sem que setores ou perfis específicos fiquem sobrecarregados.

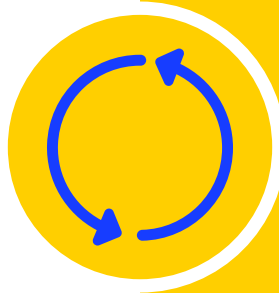
As setas dão a ideia de **continuidade e movimento**.



Estrutura



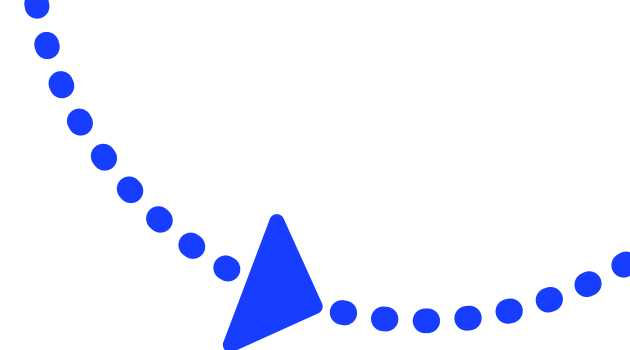
Coletividade



Continuidade

O nome

BRASIL QUE CUIDA



▶ O nome do programa traz
o senso de coletividade
de um país inteiro
responsável pelo cuidado.

Um trabalho que, apesar
de ainda ser de poucos,
deveria ser para e de todos.

*Marca
completa*

A circular graphic consisting of a dotted line of blue dots. A solid blue triangle points upwards at the top right, and a solid red triangle points downwards at the bottom left, indicating a clockwise cycle.

BRASIL
QUE CUIDA



**APLICAÇÕES
DA MARCA**

*Área de não
interferência*



- ▶ Deve-se manter uma área de não interferência em torno da marca como distância mínima entre a marca e qualquer outro elemento visual. **A distância mínima a ser respeitada está demonstrada no diagrama acima.** Entretanto, recomenda-se reservar, sempre que possível, espaçamento maior que a área mínima.

*Assinatura
conjunta*



MINISTÉRIO DO
DESENVOLVIMENTO
E ASSISTÊNCIA SOCIAL,
FAMÍLIA E COMBATE À FOME



MINISTÉRIO DO
DESENVOLVIMENTO
E ASSISTÊNCIA SOCIAL,
FAMÍLIA E COMBATE À FOME



*Assinatura
conjunta*



MINISTÉRIO DO
DESENVOLVIMENTO
E ASSISTÊNCIA SOCIAL,
FAMÍLIA E COMBATE À FOME



DO LADO DO POVO BRASILEIRO



MINISTÉRIO DO
DESENVOLVIMENTO
E ASSISTÊNCIA SOCIAL,
FAMÍLIA E COMBATE À FOME



DO LADO DO POVO BRASILEIRO

Variações

BRASIL
QUE CUIDA

BRASIL
QUE CUIDA

BRASIL
QUE CUIDA

BRASIL
QUE CUIDA

BRASIL
QUE CUIDA

Redução

▶ **Tamanho mínimo recomendado**
igual ou maior
que 2 cm/55 px



▶ **Redução máxima**
em mídia impressa
e eletrônica:
1,5 cm/43 px



Aplicações incorretas



- ▶ Não achatar, distorcer ou rotacionar a marca.



- ▶ Não pode alterar e/ou modificar qualquer um dos elementos presentes na marca.

- ▶ Não pode acrescentar novos elementos à marca.



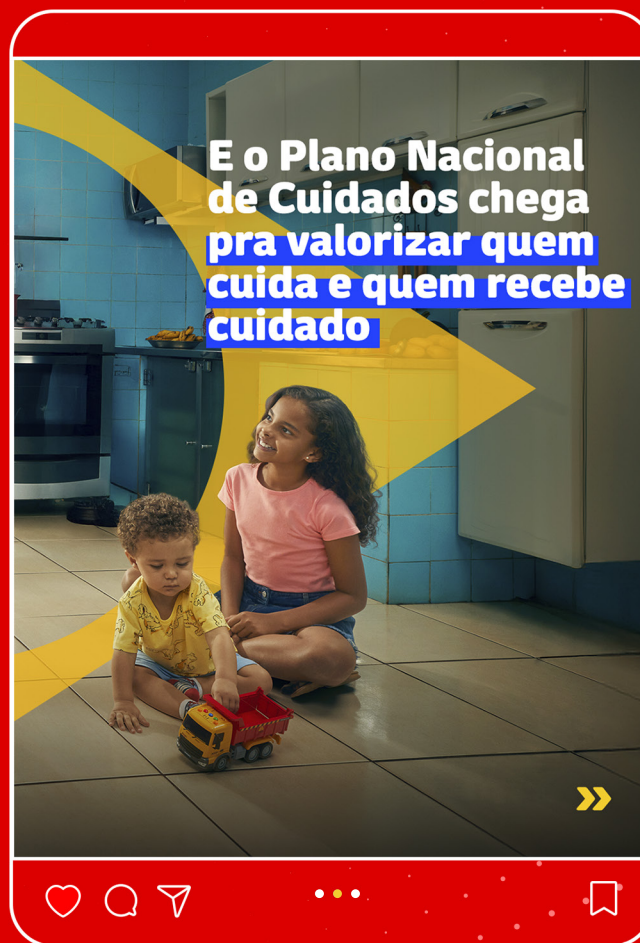
- ▶ Não aplicar a marca em fundos de baixo contraste independentemente de ser cor sólida ou uma fotografia.



- ▶ Não fazer uso de novas cores ou mais de duas cores na marca.



Aplicação como selo



*Aplicação
como selo*

**BRASIL
QUE CUIDA**

GOVERNO DO BRASIL
**DO LADO
DO POVO
BRASILEIRO**

Saiba mais em
gov.br/brasilquecuida

MINISTÉRIO DOS
DIREITOS HUMANOS
E DA CIDADANIA

MINISTÉRIO DAS
MULHERES

MINISTÉRIO DO
DESENVOLVIMENTO
E ASSISTÊNCIA SOCIAL,
FAMÍLIA E COMBATE À FOME

GOVERNO DO
BRASIL
DO LADO DO POVO BRASILEIRO

DISQUE
SOCIAL **121**

100 mil
novas vagas
para creches
e pré-escolas.

*Aplicação
como selo*

DISQUE SOCIAL 121

**BRASIL
QUE CUIDA**



▶ **+10 mil vagas
de capacitação
para trabalhadoras
domésticas.**

▶ Saiba mais em
gov.br/brasilquecuida

GOVERNO DO BRASIL
**DO LADO
DO POVO
BRASILEIRO**

GOVERNO DO
BRASIL
DO LADO DO POVO BRASILEIRO

MINISTÉRIO DOS
DIREITOS HUMANOS
E DA CIDADANIA

MINISTÉRIO DAS
MULHERES

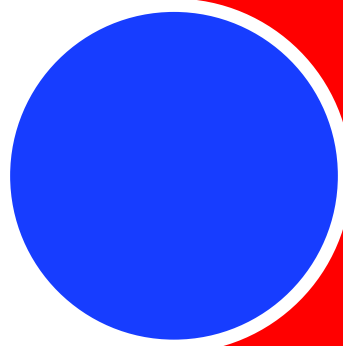
MINISTÉRIO DO
DESENVOLVIMENTO
E ASSISTÊNCIA SOCIAL,
FAMÍLIA E COMBATE À FOME



DEMAIS
ELEMENTOS

Cores

- ▶ Ao lado, encontram-se os tons exatos de cada cor para impressões em policromia (CMYK), versões eletrônicas (RGB) e impressões em cores sólidas (aqui definidas pelo Pantone correspondente).
Obs.: conferir as cores na tabela.



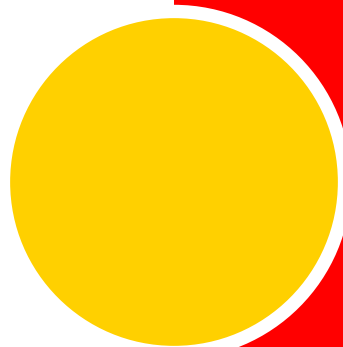
Azul-Atlântico

#183EFF

R 24 G 62 B 255

C 85 M 70 Y 0 K 0

PANTONE 2935C



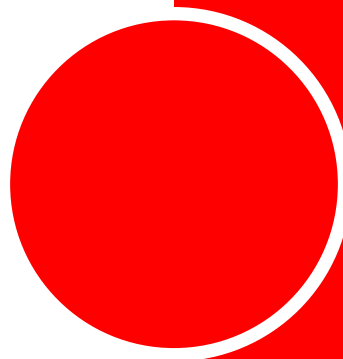
Amarelo-Sol

#FFD000

R 255 G 208 B 0

C 0 M 13 Y 100 K 0

PANTONE 109C



Vermelho-Urucum

#FF0000

R 255 G 0 B 0

C 0 M 100 Y 100 K 0

PANTONE 485C

Tipografia

0 1 2 3 4 5 6 7 8 @ ! # \$ % ^ & * ' ^ ~

a b c d e f g h i
j k l m n o p q r
s t u v w x y z

A B C D E F G H I
J K L M N O P Q R
S T U V W X Y Z

**OSO
SANS
VF**

- Temos como tipografia principal a família da Oso Sans VF. Agregamos fontes auxiliares para construções visuais que fazem uso de textos mais extensos ou precisam trabalhar com mais hierarquia de escrita.

Visto isso, orienta-se o uso da tipografia Rawline como fonte auxiliar.

MINISTÉRIO DOS
DIREITOS HUMANOS
E DA CIDADANIA

MINISTÉRIO DAS
MULHERES

MINISTÉRIO DO
DESENVOLVIMENTO
E ASSISTÊNCIA SOCIAL,
FAMÍLIA E COMBATE À FOME

GOVERNO DO
BRASIL
DO LADO DO POVO BRASILEIRO