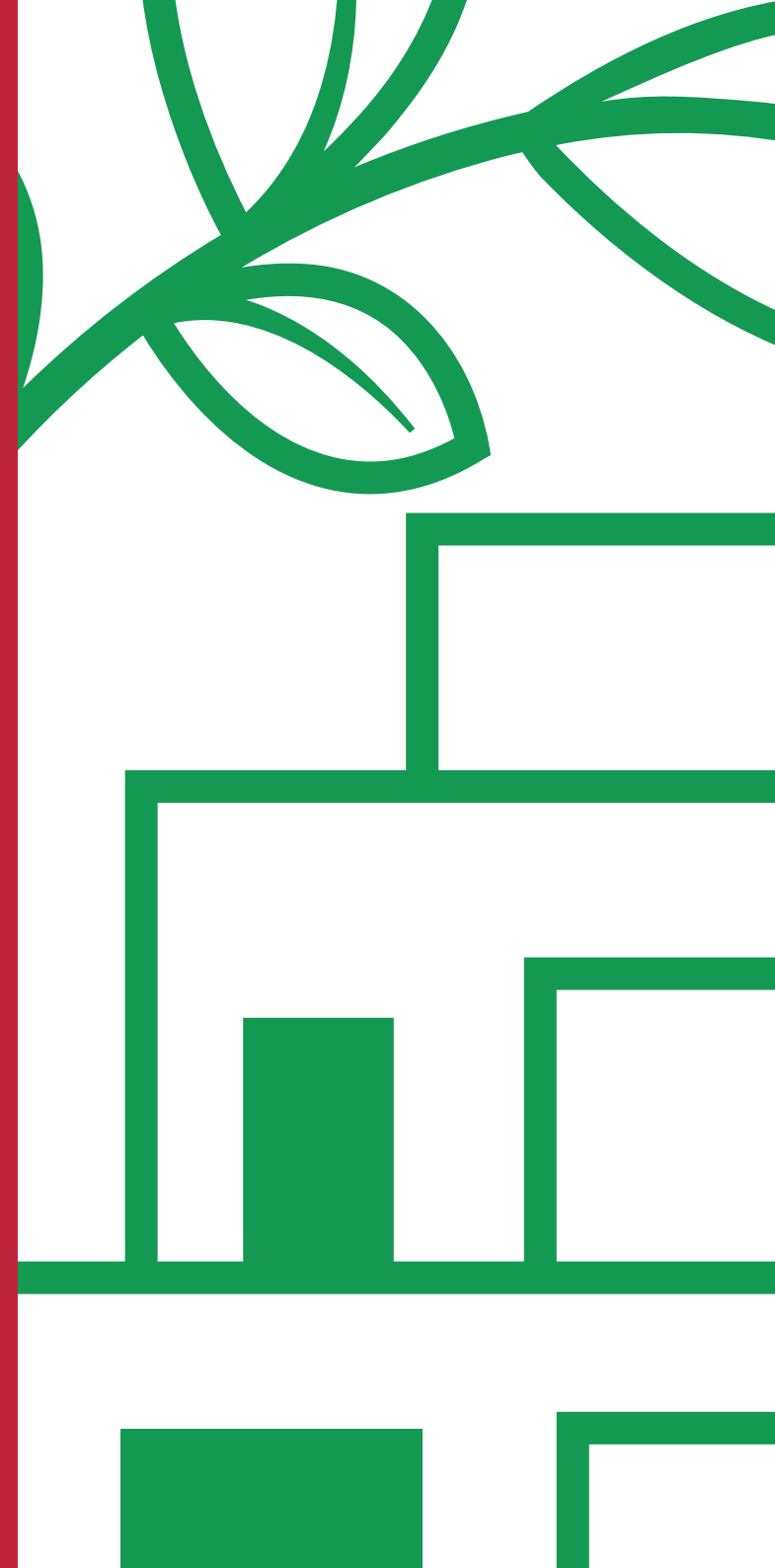
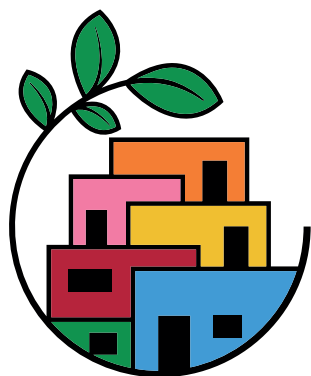


# Manual de Identidade Visual

MINISTÉRIO DO  
DESENVOLVIMENTO  
E ASSISTÊNCIA SOCIAL,  
FAMÍLIA E COMBATE À FOME

GOVERNO FEDERAL  
**BRASIL**  
UNIÃO E RECONSTRUÇÃO





# ALIMENTA CIDADES

## Programa Alimenta Cidades

---

O presente manual de aplicação da Identidade Visual propõe orientar sobre o correto uso do logotipo e suas possibilidades de representação gráfica em mídia impressa, digital e sinalização visual.

O correto uso e entendimento das orientações presentes neste manual evita desproporções e inadequações quanto à aplicação do logotipo, gerando assim confiabilidade e segurança.



## ÍNDICE

Cores da marca .....	4
Área de não interferência .....	5
Redução máxima .....	6
Marca principal .....	7
Versão alternativa.....	8
Aplicação monocromática .....	9
Aplicação sobre fundo colorido .....	10
Aplicação sobre fundo instável .....	11
Usos indevidos .....	12
Aplicações .....	13
Instruções Gerais .....	15

## Cores da marca

A paleta de cores da marca deve sempre ser respeitada nos ambientes digitais e impressos.



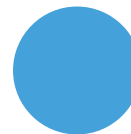
**HEX:** #009245  
**C:** 84% **M:** 14% **Y:** 93% **K:** 2%  
**R:** 0 **G:** 146 **B:** 69



**HEX:** #F77828  
**C:** 0% **M:** 63% **Y:** 87% **K:** 0%  
**R:** 247 **G:** 120 **B:** 40



**HEX:** #BE1E32  
**C:** 18% **M:** 98% **Y:** 77% **K:** 8%  
**R:** 190 **G:** 30 **B:** 50



**HEX:** #3FA8F4  
**C:** 67% **M:** 23% **Y:** 0% **K:** 0%  
**R:** 63 **G:** 168 **B:** 244



**HEX:** #F7C718  
**C:** 4% **M:** 22% **Y:** 92% **K:** 0%  
**R:** 247 **G:** 199 **B:** 24



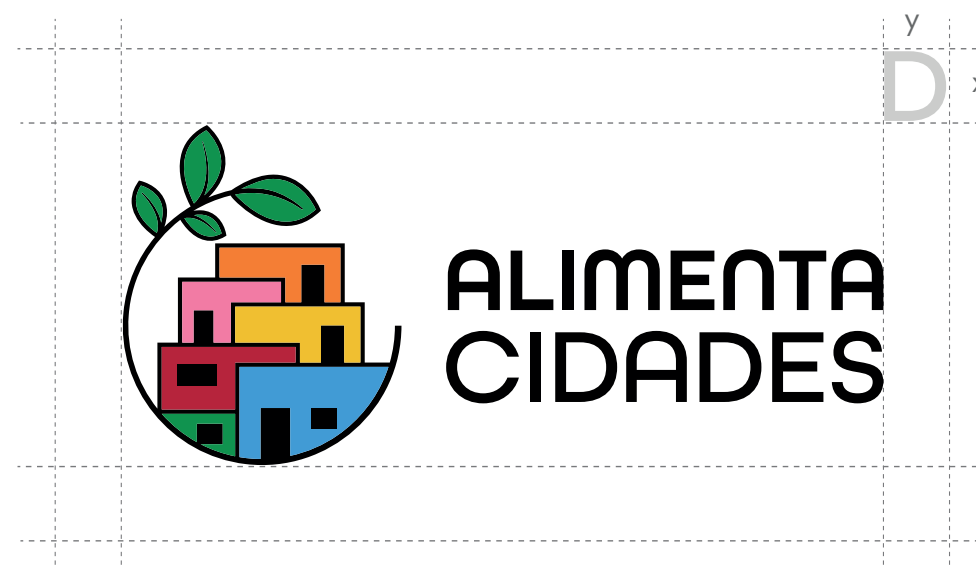
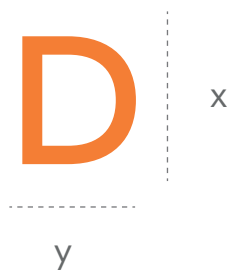
**HEX:** #FF7BAC  
**C:** 0% **M:** 65% **Y:** 3% **K:** 0%  
**R:** 255 **G:** 123 **B:** 172



## Área de não interferência

Com o objetivo de preservar a leitura e o reconhecimento do logotipo, uma distância mínima deve ser mantida entre os limites da assinatura e outros elementos de comunicação.

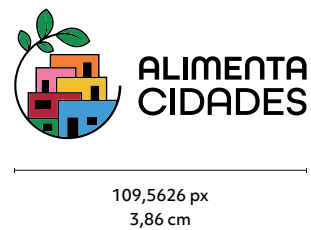
A altura da letra "D" é usada como medida para "X", e a largura da mesma para representar "Y", formando a área de proteção.



## Redução Máxima

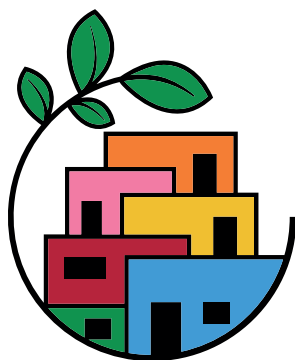
Para que sejam mantidas a integridade e legibilidade da marca foram estipuladas as medidas abaixo.

Para materiais impressos e gráficos no geral, a dimensão mínima foi determinada em centímetros e para ambientes digitais, em pixels.

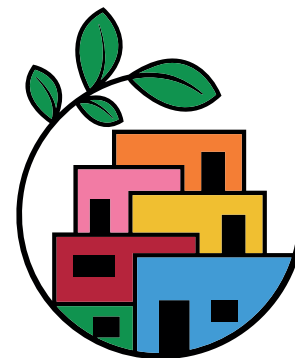


# Marca principal

Essas são as versões principais da marca.



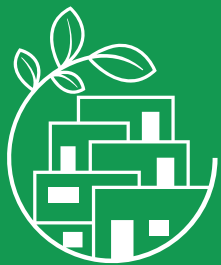
ALIMENTA  
CIDADES



ALIMENTA  
CIDADES

## Aplicação monocromática

Quando não for possível o uso da versão principal por limitações técnicas, deve-se utilizar a versão monocromática positiva ou negativa exemplificada abaixo.



**ALIMENTA  
CIDADES**



**ALIMENTA  
CIDADES**



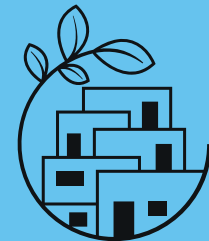
**ALIMENTA  
CIDADES**



**ALIMENTA  
CIDADES**



**ALIMENTA  
CIDADES**



**ALIMENTA  
CIDADES**

# Aplicação sobre fundos instáveis

Fundos instáveis são imagens que dificultam a visibilidade da marca. Na aplicação sobre fundos instáveis, utilizar apenas a versão com o box branco, para que preserve-se o contraste entre a marca e o fundo.



ALIMENTA  
CIDADES



## Usos Indevidos

Não é permitido qualquer arranjo estrutural ou cromático que estejam fora das indicações previstas neste manual.

Não rotacionar



Não distorcer



Não alterar  
as cores principais



Não utilizar  
tipografia *outline*



Não aplicar como  
marca d'água



Não desalinhar  
os elementos



Não alterar a  
tipografia



Não aplicar  
borda

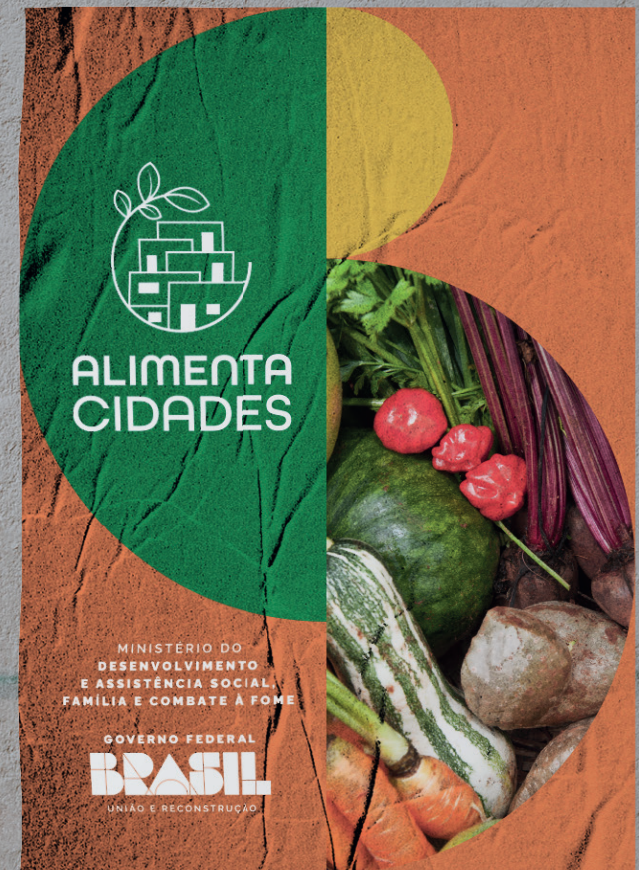


Não utilizar  
sombra





# I Aplicações





# | Aplicações



## | Aplicações









## Instruções Gerais

Após a finalização das peças, os layouts deverão ser procedidos de aprovação da equipe de publicidade através do e-mail:

**[marcas@cidadania.gov.br](mailto:marcas@cidadania.gov.br)**

Todos os layouts devem ser enviados em PDF ou JPG e nomeados conforme especificação da peça.

**Ex: Camiseta\_Programa\_Alimenta\_Cidades;  
Banner\_90x120cm; etc.**

Sempre deve-se dar preferência às versões eletrônicas da logomarca, disponível pela internet no link:

<https://www.gov.br/mds/pt-br/noticias-e-conteudos/marcas-e-manuais>

**Acrescentar o nº do convênio e/ou processo, juntamente com o nome do programa em referência.**

MINISTÉRIO DO  
DESENVOLVIMENTO  
E ASSISTÊNCIA SOCIAL,  
FAMÍLIA E COMBATE À FOME

