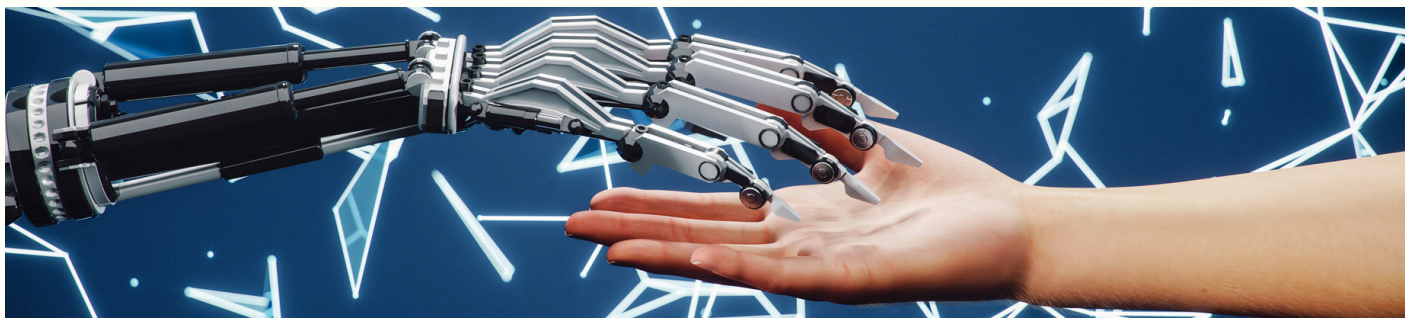


NA MORAL

Boletim mensal da Comissão de Ética



Ética e Inteligência Artificial: desafios para o serviço público

A Inteligência Artificial (IA) pode trazer benefícios para o serviço público. Ela ajuda a agilizar processos, organizar dados e apoiar a tomada de decisões. Mas, para usá-la com segurança e responsabilidade, é importante pensar nos desafios éticos que ela apresenta.

Atenção aos preconceitos escondidos!

A IA consegue automatizar tarefas e lidar com grandes quantidades de informação. Porém, ela pode repetir preconceitos e erros que existem nos dados usados para "ensinar" o sistema. Por isso, mesmo com a ajuda da tecnologia, o servidor público deve manter o olhar crítico e ético. Decisões que afetam a vida das pessoas precisam da nossa análise criteriosa.

Como a IA chega às decisões

Um dos grandes desafios no uso da IA é a dificuldade de entender como ela toma decisões. Muitas vezes, os processos usados por esses sistemas são complexos e pouco transparentes, o que pode gerar dúvidas e insegurança. Como agentes públicos, temos o dever de exigir que essas decisões sejam explicadas de forma clara, para que possamos acompanhar, revisar e corrigir sempre que necessário – especialmente quando essas decisões afetam diretamente os cidadãos.

Proteção de dados



Aprender a lidar com novas tecnologias

A tecnologia está mudando rápido, e os agentes públicos precisam acompanhar essa transformação.

É importante investir em capacitação para entender e usar a IA com responsabilidade.

Assim, evitamos medos desnecessários e mostramos que a IA vem para ajudar – não para substituir o nosso trabalho.

Sistemas de IA usam muitos dados, incluindo informações pessoais e sigilosas. Por isso, é essencial seguir a Lei Geral de Proteção de Dados (LGPD) e todas as regras de segurança.

Nunca devemos colocar dados sensíveis em plataformas que não tenham aprovação oficial.

Sempre que possível, os dados devem ser anônimos, para evitar vazamentos e proteger a privacidade das pessoas.



“Alucinações” da IA

A IA pode inventar dados ou criar respostas erradas. Isso acontece porque ela trabalha com base em padrões, e não com conhecimento verdadeiro.

Por isso, tudo o que for produzido por IA precisa ser revisado antes de ser usado ou divulgado.

A responsabilidade sempre será de quem usa a ferramenta – e não da tecnologia.

