

Conjuntura 2021 & PNRH 2022-2040

Oficina Temática
Águas Subterrâneas

20 de julho de 2021



Conjuntura como documento de referência para Política Nacional de Recursos Hídricos



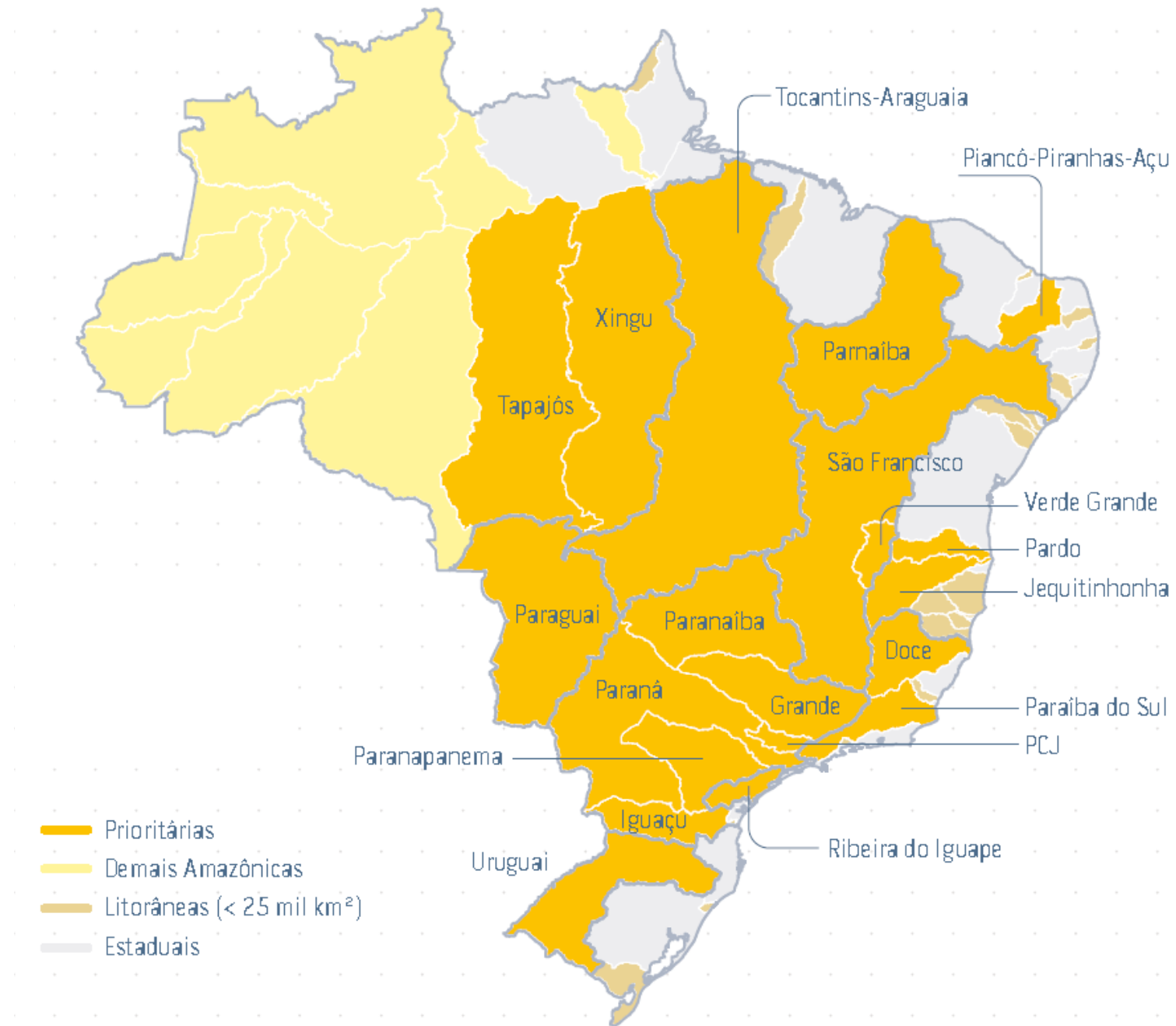
Base técnica preliminar para novo **PNRH**

1

O Ciclo da Água e o Conjuntura

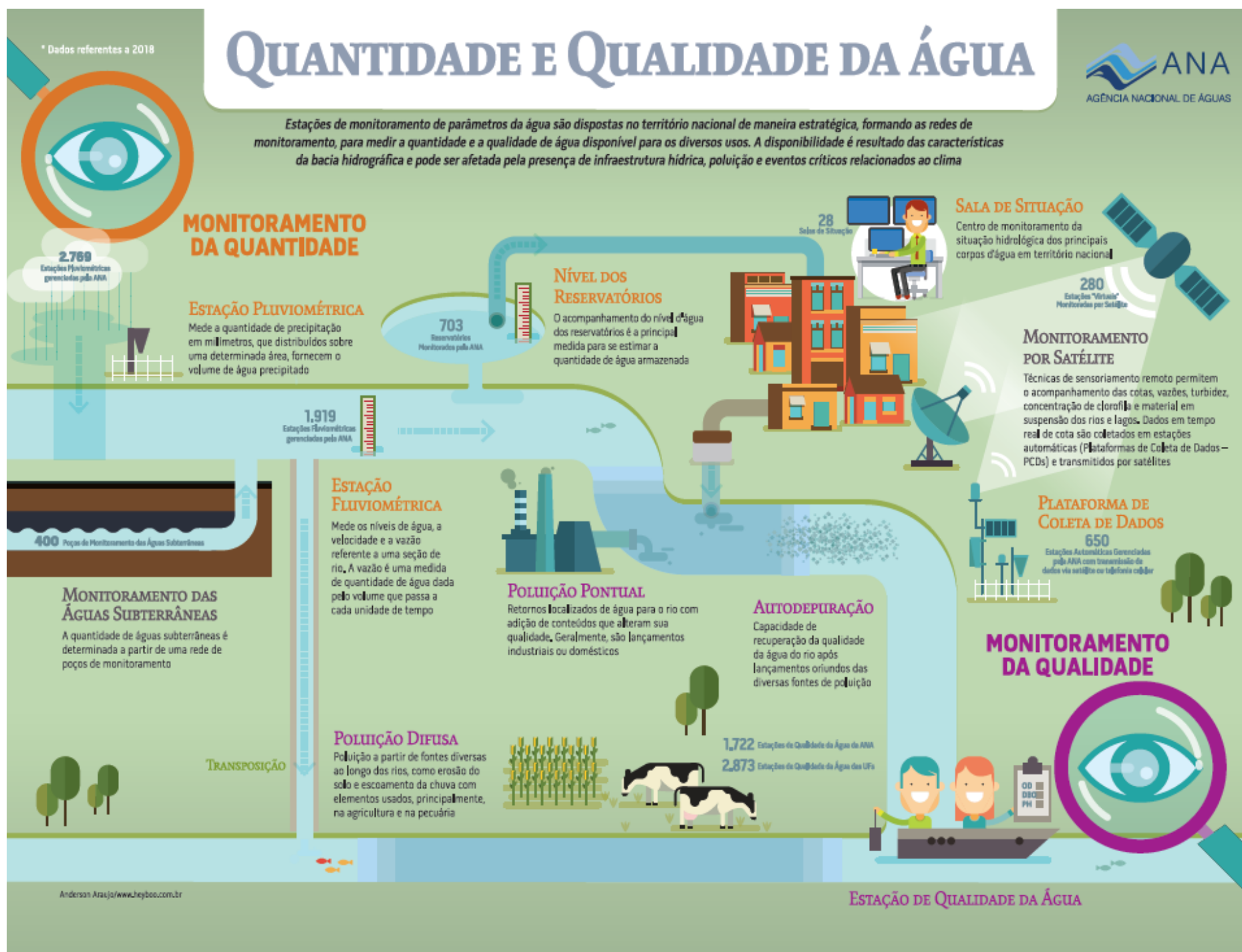


Unidades de gestão de recursos hídricos



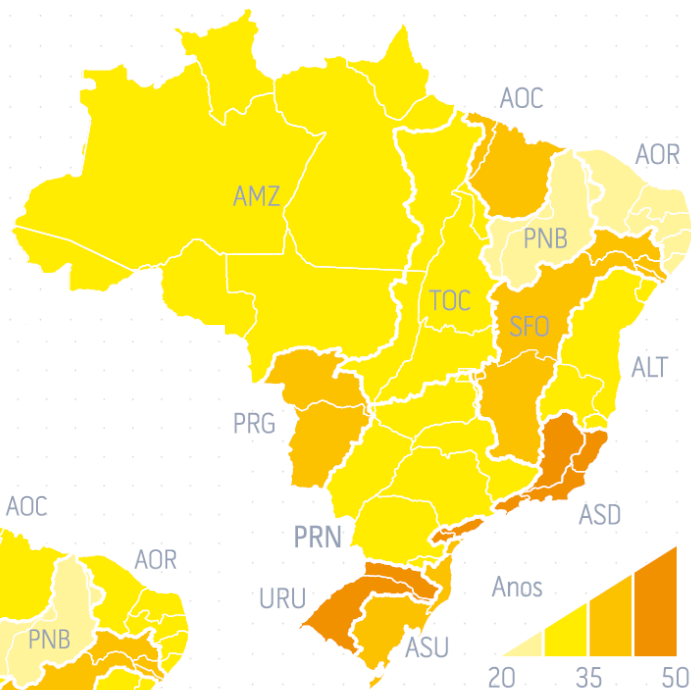
2

Quantidade e qualidade da água

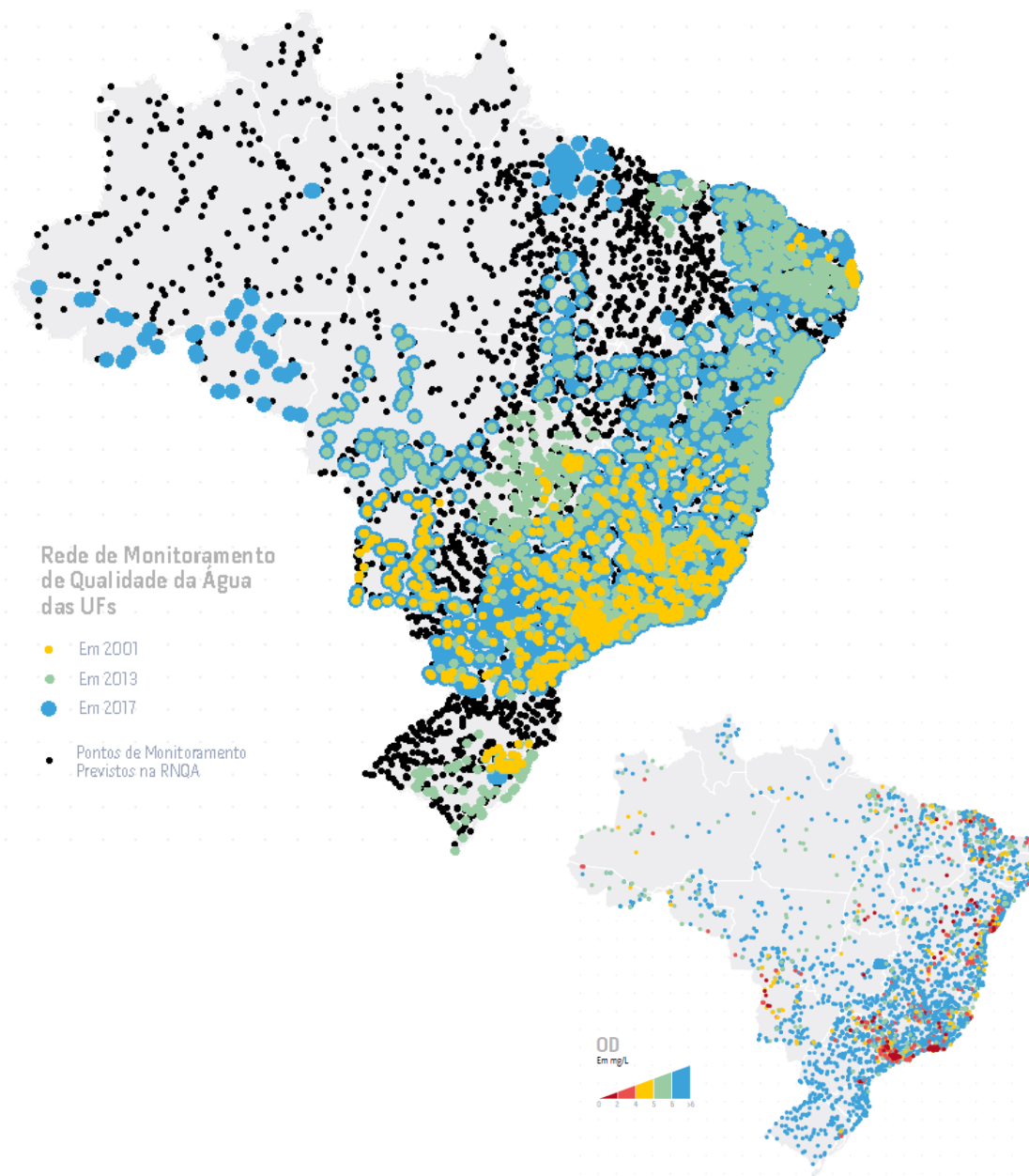
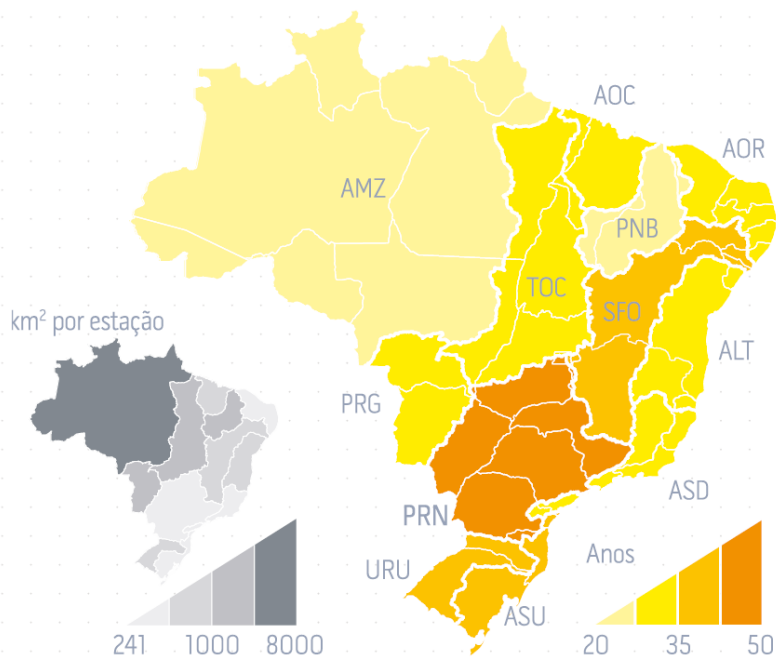


Monitoramento Superficial - Quantidade e Qualidade

DENSIDADE E EXTENSÃO DAS SÉRIES DE DADOS FLUVIOMÉTRICOS POR REGIÃO HIDROGRÁFICA

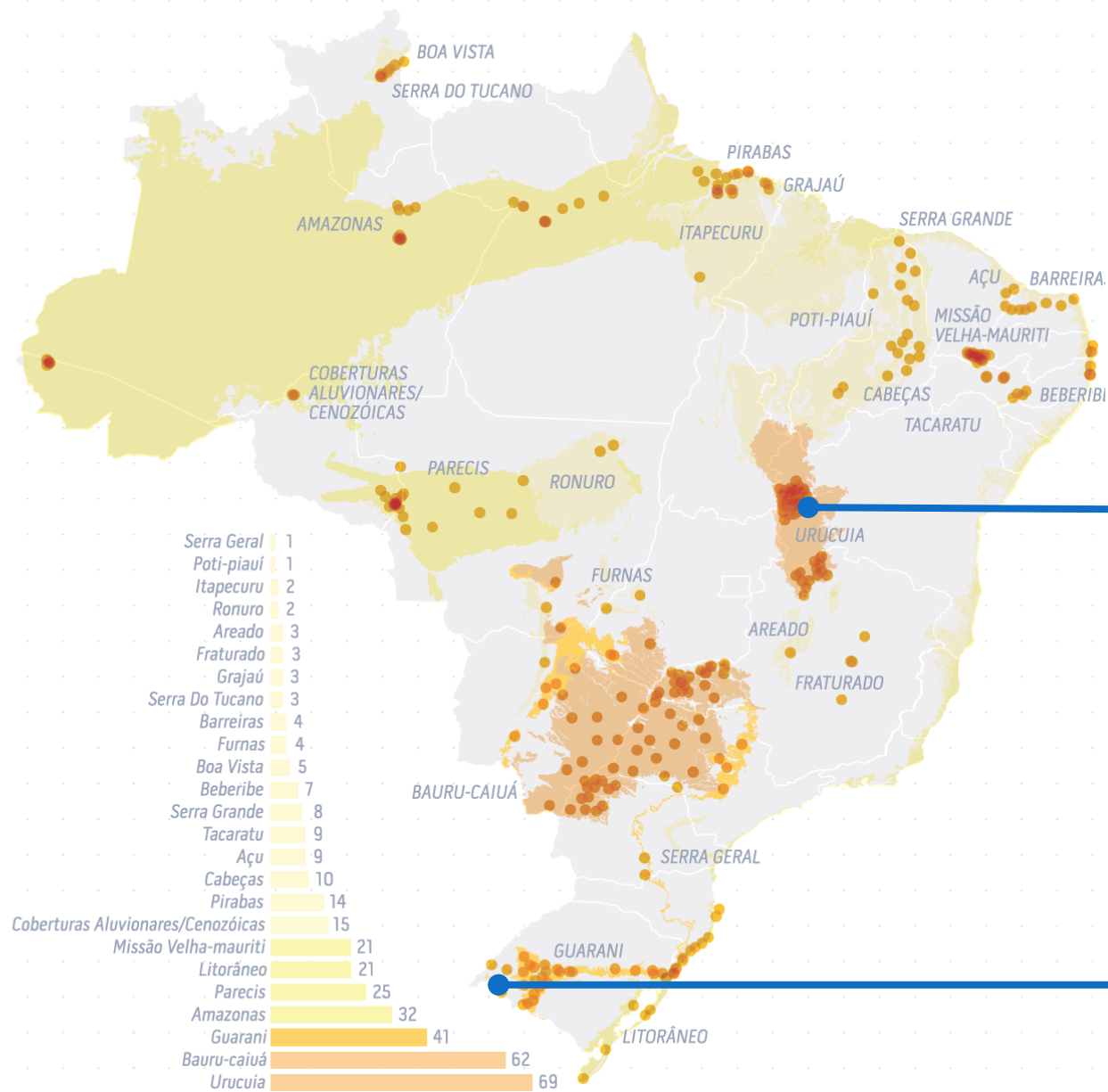


DENSIDADE E EXTENSÃO DAS SÉRIES DE DADOS PLUVIOMÉTRICOS POR REGIÃO HIDROGRÁFICA

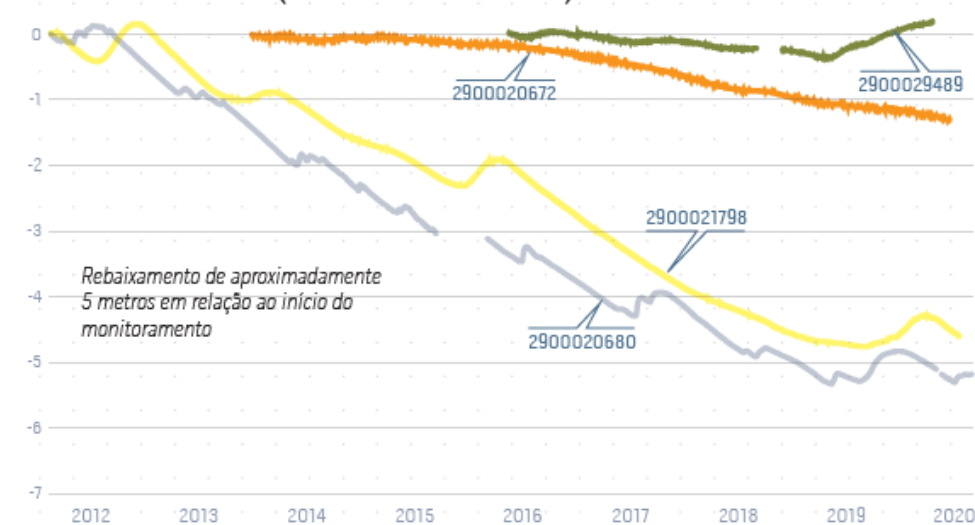


MONITORAMENTO POR AQUÍFERO NA RIMAS

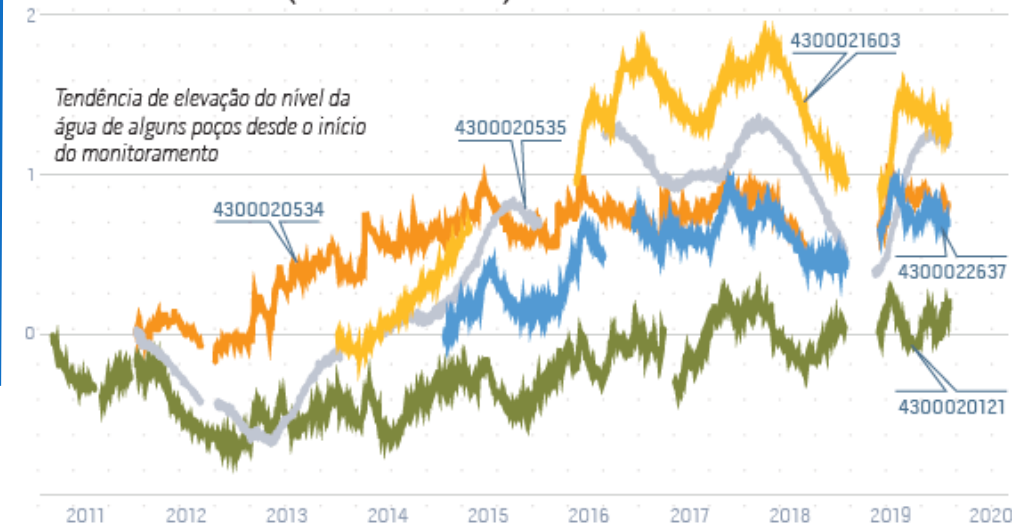
Monitoramento de Águas Subterrâneas



AQUÍFERO URUCUIA (UGRH SÃO FRANCISCO) Em metros



AQUÍFERO GUARANI (UGRH URUGUAI) Em metros



3

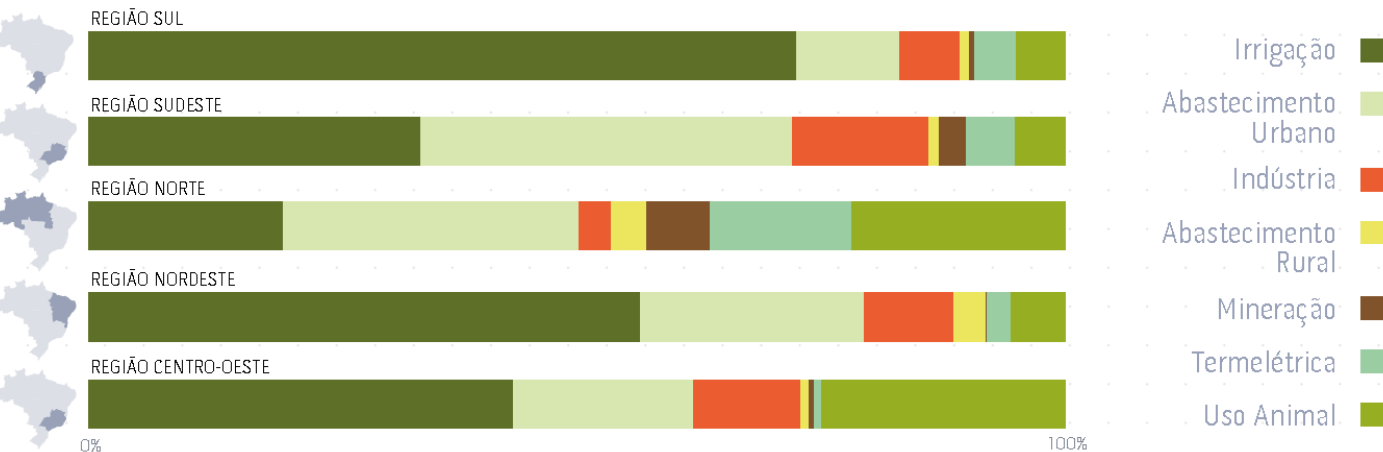
Usos da Água



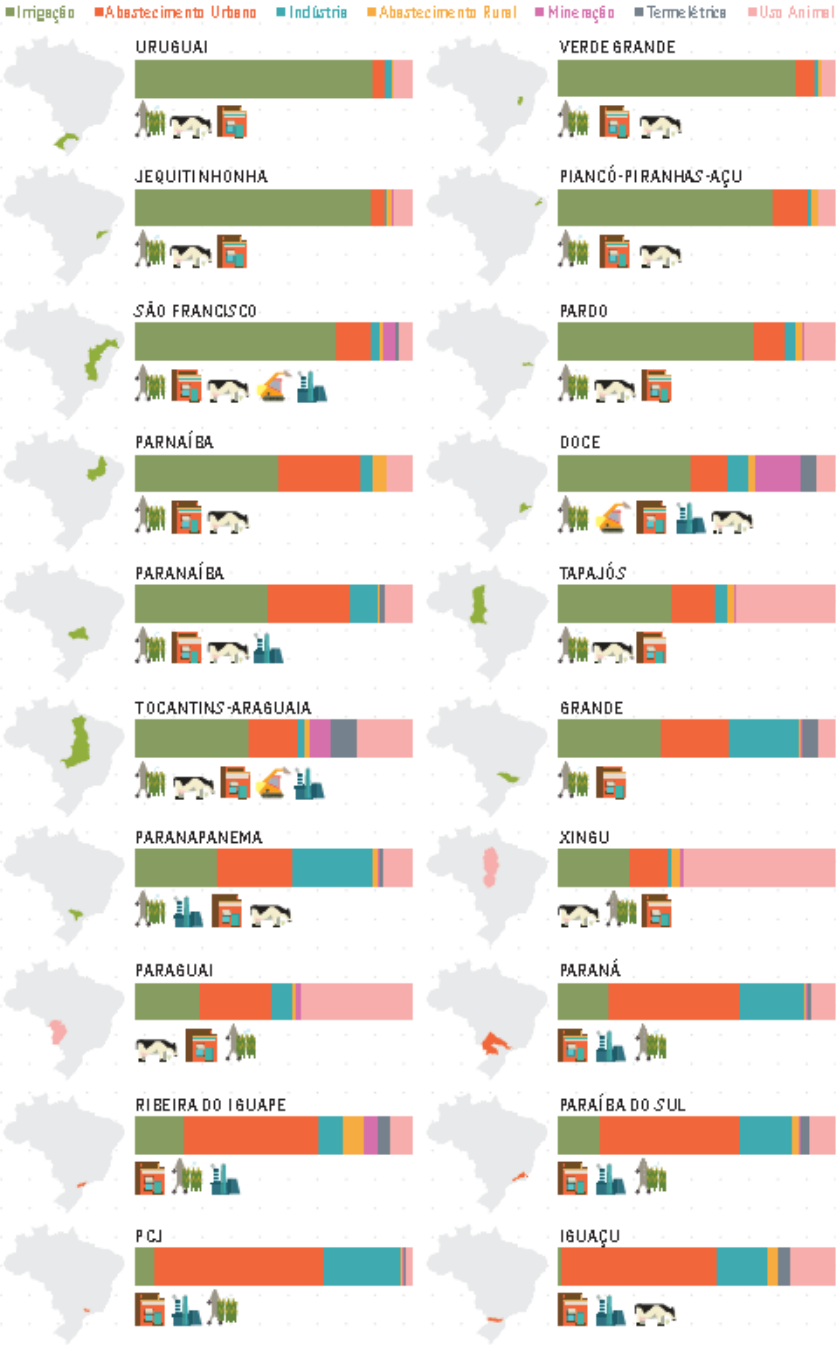
TOTAL DE ÁGUA RETIRADA NAS BACIAS HIDROGRÁFICAS (EM 2019)



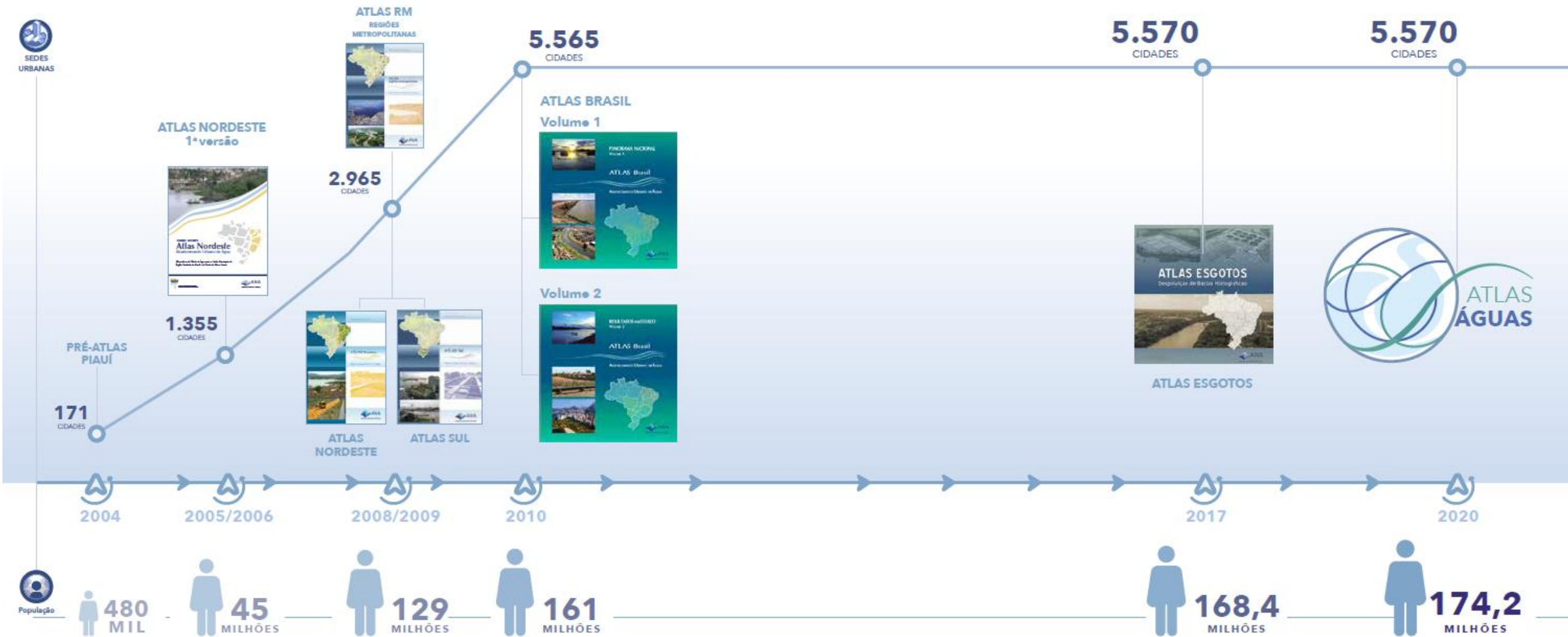
DEMANDA DE ÁGUA POR REGIÃO GEOGRÁFICA

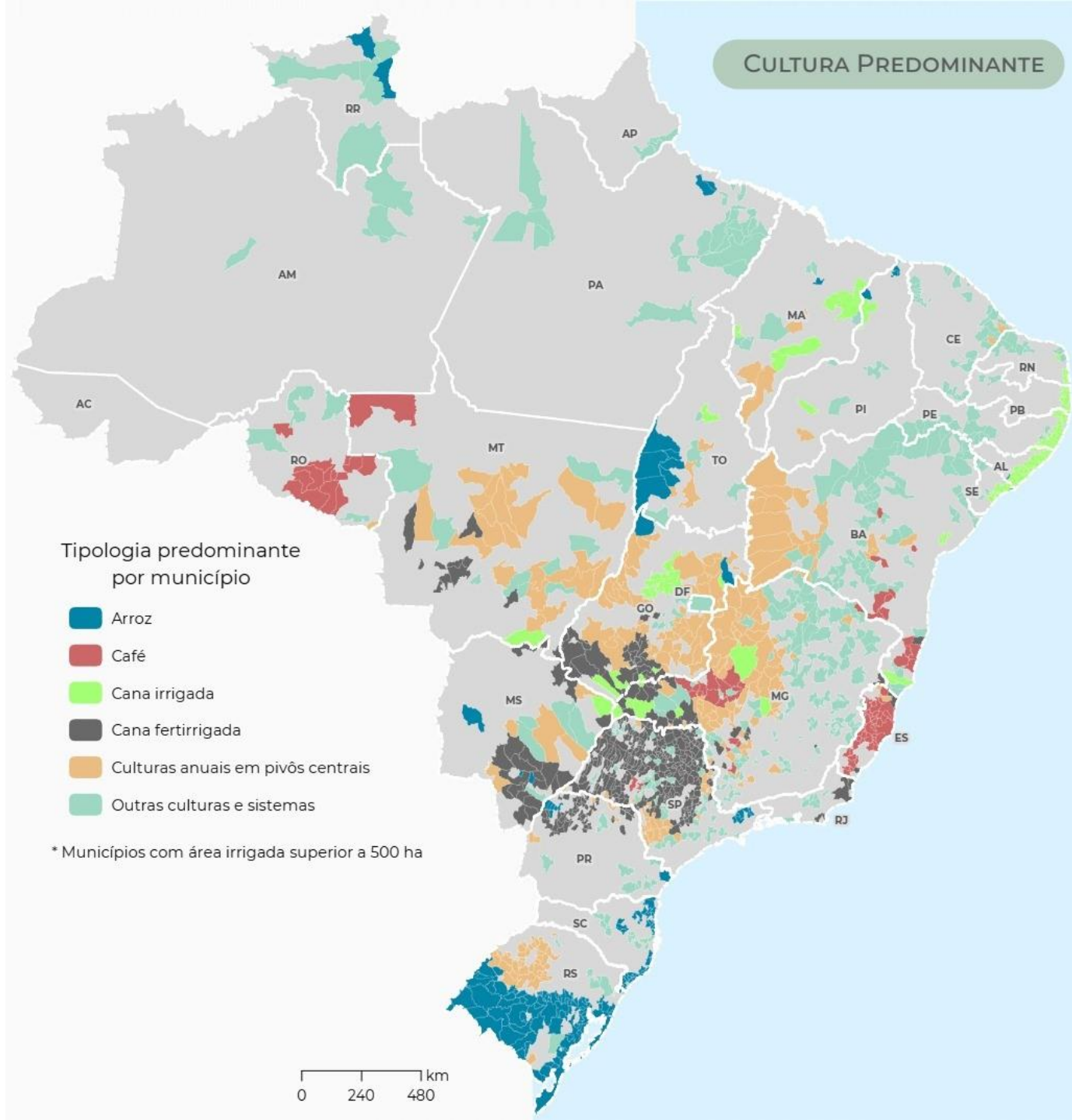
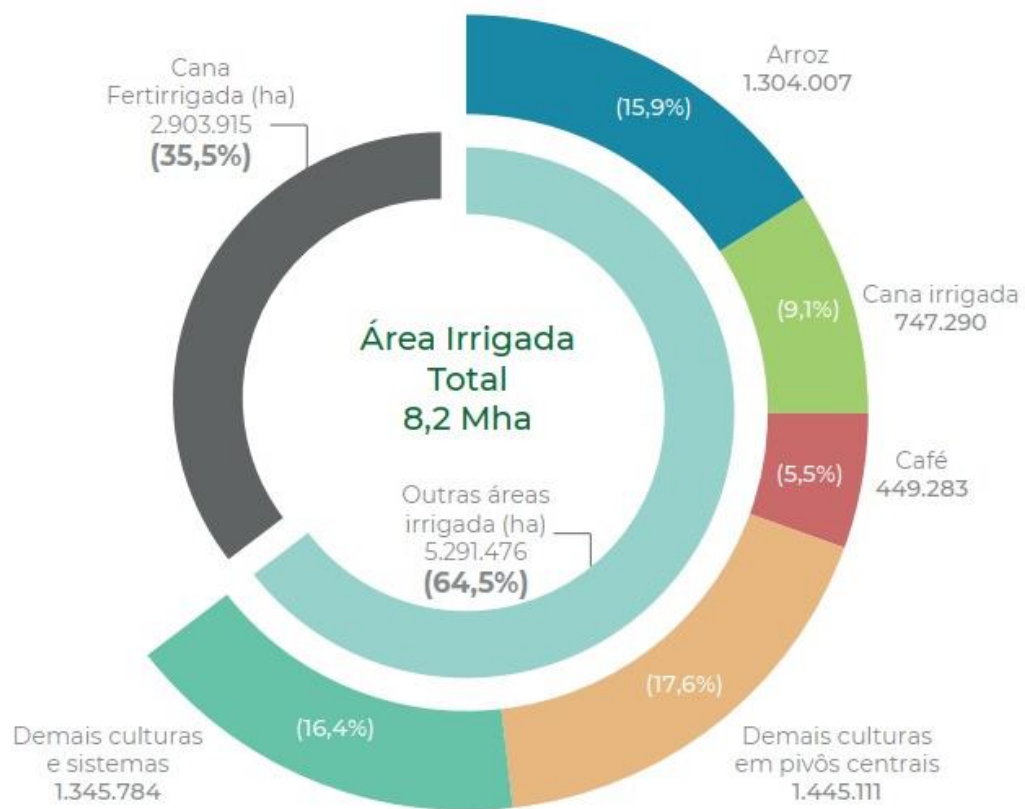


PERFIL DO USO DA ÁGUA NAS UGRHS



Dados sobre saneamento no Atlas Águas e Atlas Esgotos





Gestão da Água

* Dados referentes a 2018

COMITÊS DE BACIA E AGÊNCIAS DE ÁGUAS

Os comitês de bacia são considerados os "Parlamentos das Águas" e têm como objetivo a gestão participativa e descentralizada dos recursos hídricos. Já as agências de água atuam como secretarias executivas dos comitês

Comitês Federais 10 Comitês Estaduais 225

DUPLO DOMÍNIO

A Constituição Federal define a dominialidade das águas brasileiras entre os Estados e a União. São de domínio estadual, por exemplo, as águas subterrâneas e os rios que nascem e deságuam no próprio estado

Extensão de rios federais: 113,300 km
Extensão de rios estaduais: 2,358,894 km

* bacias de cursos d'água com área > 5 km²

ÁGUAS SUBTERRÂNEAS

TRANSPOSIÇÃO

PLANEJAMENTO

Os Planos de Recursos Hídricos fornecem diretrizes para a gestão e ações de regulação, enquadramento, cobrança e fiscalização. São elaborados por bacia, por estado ou para o país

Planos de Bacias Interestaduais 12
Planos de Bacias Estaduais 150

OUTORGA

É uma autorização de direito de uso da água obtida pelos usuários que causam algum impacto na qualidade e na quantidade da água na bacia hidrográfica

Vazão outorgada vigente em corpos d'água federais 1,507 m³/s

Vazão outorgada vigente em corpos d'água estaduais 2,087 m³/s
(*Outorgas válidas em julho de 2018)

GESTÃO DA ÁGUA

A água é um recurso natural limitado, dotado de valor econômico e essencial para a vida de todos os seres vivos. Por ser um bem de domínio público, a ANA e os órgãos gestores estaduais são os responsáveis por regular o seu acesso, promovendo o uso múltiplo e sustentável em benefício das atuais e das futuras gerações. Para isso há uma Política Nacional de Recursos Hídricos.

SISTEMA DE INFORMAÇÃO

O SNIRH é um amplo sistema de coleta, tratamento, armazenamento e divulgação de informações sobre recursos hídricos

Mapas Interativos 47
Metadados 223

ENQUADRAMENTO

Estabelece metas de qualidade de água (classes), que podem variar ao longo do rio em função dos tipos de usos. Alguns são mais restritivos do que outros

CLASSE ESPECIAL

CLASSE 1

CLASSE 2

CLASSE 3

CLASSE 4

COBRANÇA

Ocorre para incentivar o uso racional da água pelos diversos usuários e os recursos arrecadados são utilizados para ações em prol dos recursos hídricos presentes na própria bacia hidrográfica

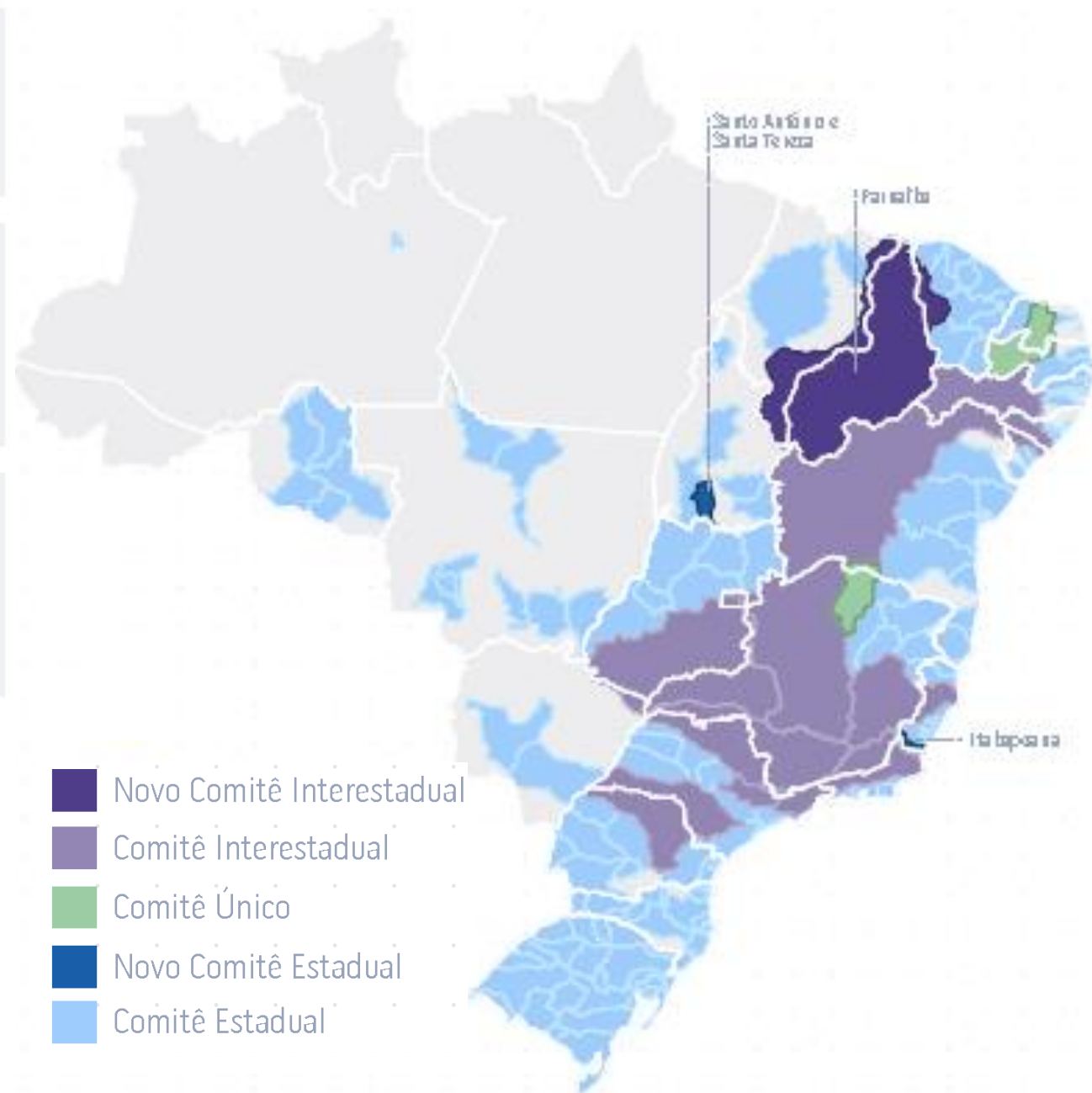
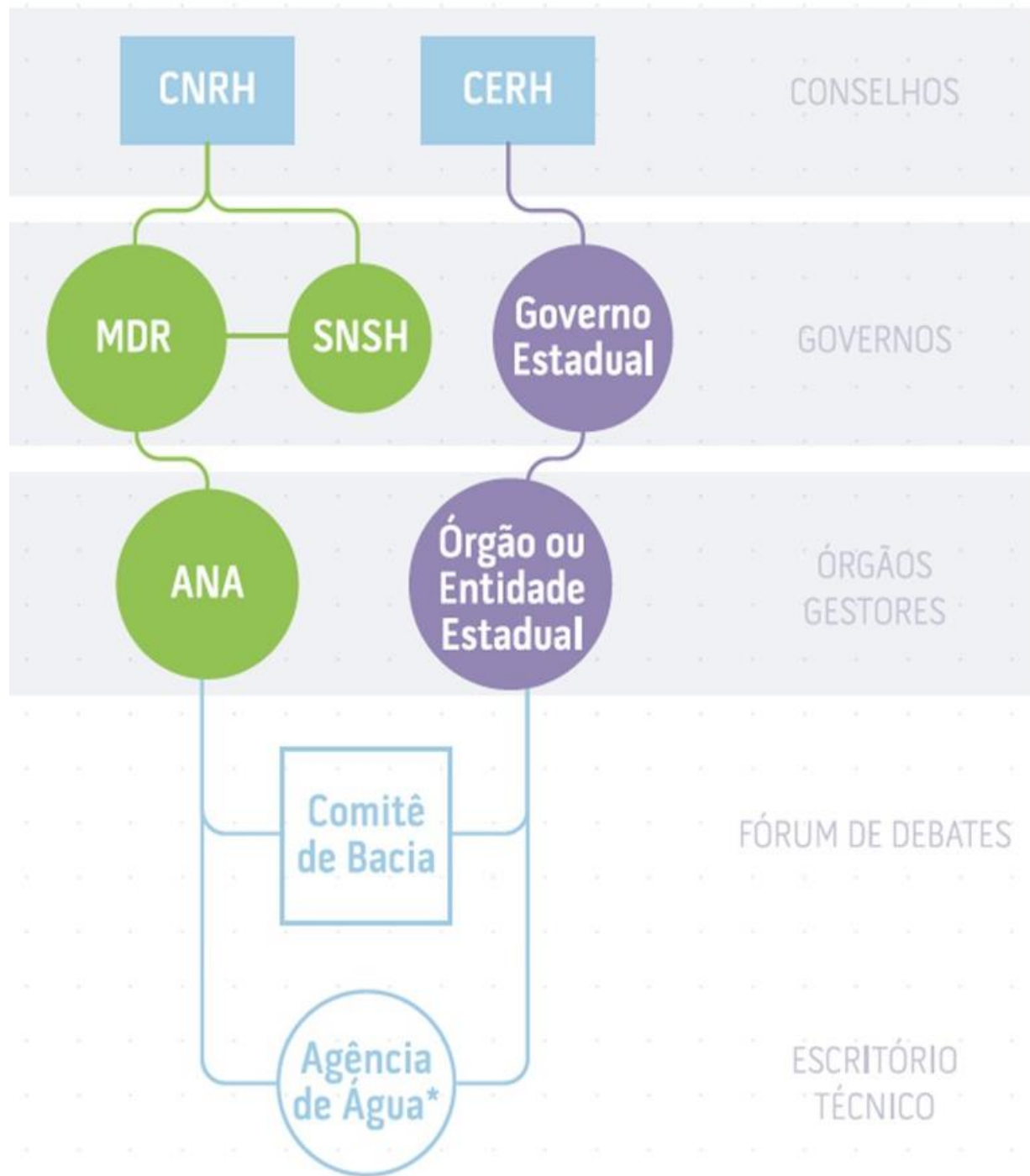
União R\$629,73 milhões*
Estaduais R\$2,21 bilhão*
(*Total arrecadado acumulado até 2018)

FISCALIZAÇÃO

Ações de comando e controle exercidas pelo poder público para garantir que acordos e normas estabelecidos sejam seguidos

539 usuários vistoriados pela ANA*
218 autos de infração emitidos pela ANA*

56 barragens vistoriadas pela ANA*
08 empreendedores autuados por descumprimento da PNSB*



Integração entre os recortes dos planos de recursos hídricos



Planos interestaduais:

- ✓ São Francisco
- ✓ Tocantins e Araguaia
- ✓ Afluentes MDA
- ✓ Doce
- ✓ Piracicaba/Capivari/Jundiá
- ✓ Paraíba do Sul
- ✓ Verde Grande
- ✓ Paranaíba
- ✓ Piancó Piranhas Açu
- ✓ Paranapanema
- ✓ Grande
- ✓ Paraguai



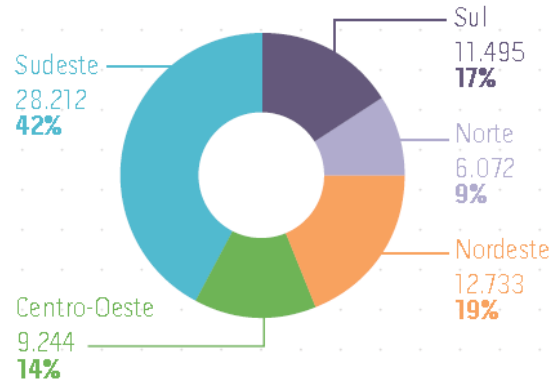
Estados com PERHs

(Obs.: PE, RN e PB em atualização e AP e PA em elaboração)

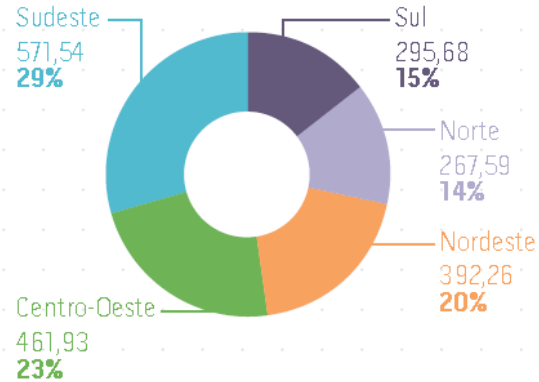
Outorgas de direito de uso dos recursos hídricos

CAPTAÇÕES E VAZÕES ESTADUAIS OUTORGADAS POR REGIÃO GEOGRÁFICA vigentes em jul/17

CAPTAÇÃO (N°)

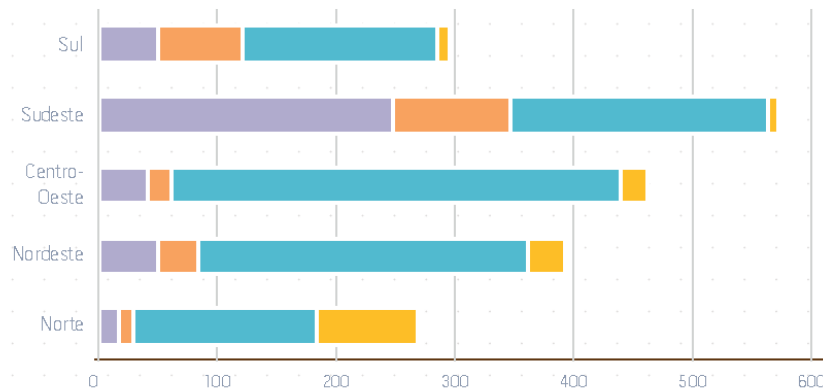


VAZÃO (m³/s)

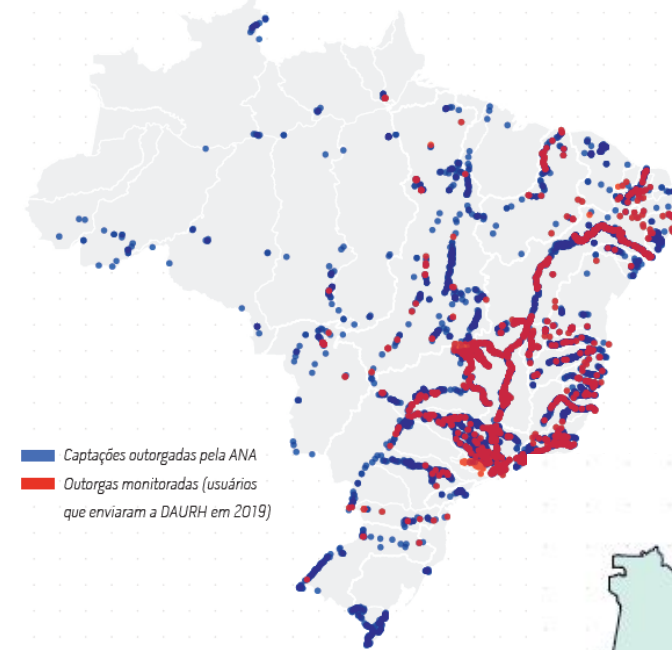


Ab. urbano/rural
Indústria
Irrigação
Outros

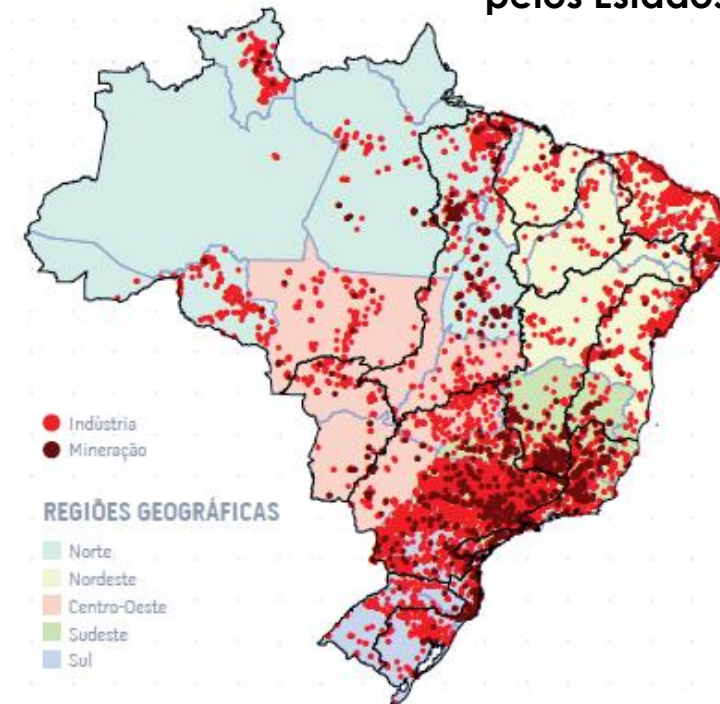
VAZÃO OUTORGADA POR FINALIDADE PRINCIPAL – TOTAL UF's POR REGIÃO
vigentes em jul/17



CAPTAÇÕES COM OUTORGA DA ANA VIGENTE E CAPTAÇÕES MONITORADAS
pela DAURH em 2019



Captações outorgadas pelos Estados



Portal do

SNIRH

www.snirh.gov.br/

?

Sistema Nacional de
Informações sobre Recursos
Hídricos (SNIRH)

Ler o Conjuntura

Navegar em mapas

Explorar os indicadores

Baixar os dados

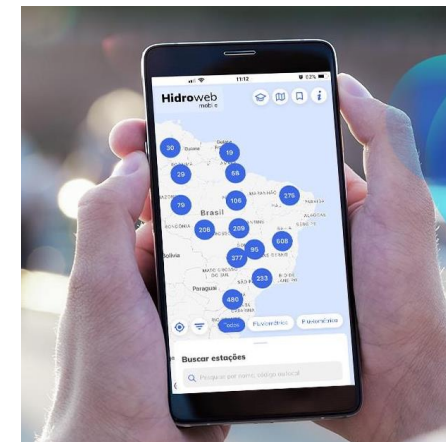
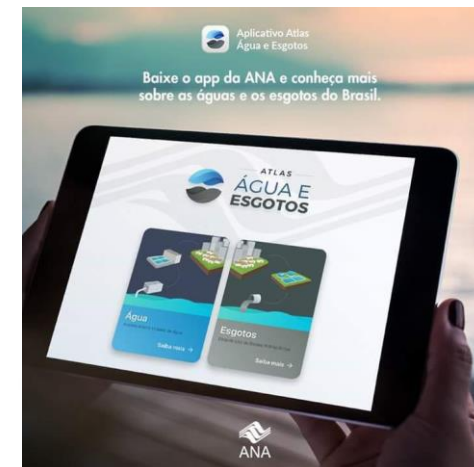
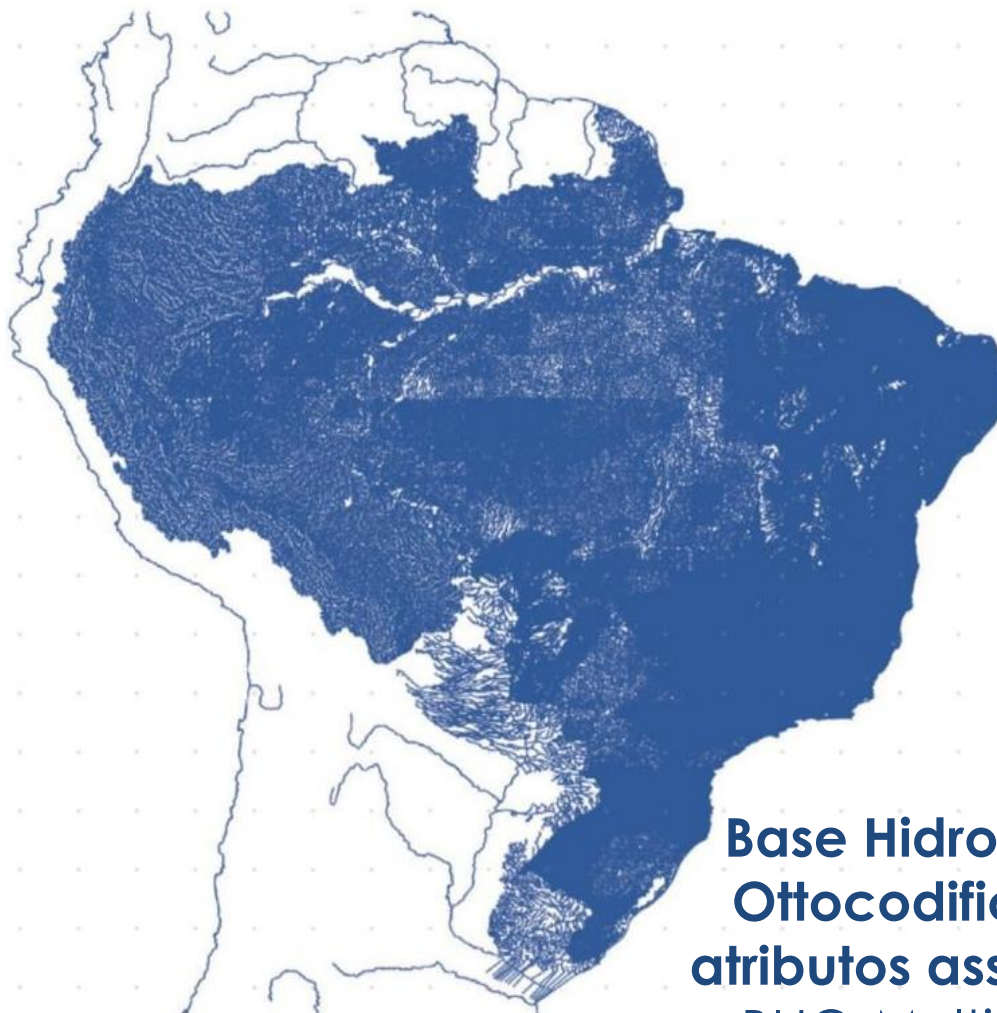
Consultar os sistemas

Visualizar em smartphone

Acessar em formato aberto

Consumir os geoserviços

Sistema de Informações



**Base Hidrográfica
Ottocodificada e
atributos associados
BHO-Multiescala
3,3 milhões de trechos**

Segurança Hídrica

* Dados referentes a 2018

SEGURANÇA HÍDRICA

A Segurança Hídrica existe quando há disponibilidade de água em quantidade e qualidade suficientes para o atendimento às (1) necessidades humanas, (2) à prática das atividades econômicas e (3) à conservação dos ecossistemas aquáticos, acompanhada de (4) um nível aceitável de risco relacionado a secas e cheias.

EVENTOS HIDROLÓGICOS EXTREMOS

Os padrões de distribuição das chuvas variam naturalmente, porém eventos extremos como os observados, de excesso ou escassez de chuvas, podem ser indícios de mudanças climáticas.

538 eventos de cheia e 2.516 eventos de seca

DESMATAMENTO

O desmatamento, a erosão dos solos, a redução da precipitação, a poluição hídrica e o aumento da demanda por água são pressões que favorecem a escassez de água

Aumento da retirada de água em 26% até 2030

SUSPENSÃO DE USO

O comprometimento do volume e da qualidade dos mananciais leva a conflitos pelo uso da água. Nesses casos, alguns usos podem ser suspensos para minimizar a crise

5 resoluções de restrição ou suspensão de usos

SEGURANÇA DE BARRAGENS

O rompimento de barragens gera impactos ambientais e socioeconômicos. No caso de rejeitos de mineração, a qualidade da água dos trechos a jusante é prejudicada, afetando todos os usos

**Barragens cadastradas: 24.092
Com risco e dano potencial altos: 723**

(3) DIMENSÃO ECOSISTÊMICA

Água em quantidade e qualidade adequadas para a manutenção da vida aquática é essencial para viabilizar os usos múltiplos

4,5% da extensão dos rios brasileiros encontram-se altamente poluídos (classe 4)

(2) DIMENSÃO ECONÔMICA

Os déficits de atendimento às demandas das atividades econômicas, como a agropecuária e a indústria, podem gerar impactos nos valores da produção

R\$ 228,4 bilhões da produção econômica agropecuária e industrial em risco hídrico



MEDIDAS ESTRUTURANTES

Investimentos em infraestrutura hídrica e saneamento são essenciais para garantia da oferta de água, bem como para redução dos riscos associados às secas e cheias

R\$ 27,5 bilhões de investimentos para segurança hídrica até 2035

(1) DIMENSÃO HUMANA

Em algumas áreas, a oferta de água para o abastecimento humano não será garantida com os mananciais e a infraestrutura hídrica existente

60,9 milhões de habitantes nas cidades com risco hídrico

MEDIDAS REATIVAS

Em situações de crise, são adotadas medidas de redução do abastecimento humano visando evitar o esgotamento dos mananciais

2,41 milhões de pessoas atendidas pela Operação Carro-Pipa

ALOCAÇÃO NEGOCIADA

Processos de gestão participativa disciplinam os usos em sistemas hídricos assolados por estiagens intensas, com emergência ou forte potencial de conflito

34 processos de alocação de água e 7 marcos regulatórios

REGRAS DE OPERAÇÃO

Reservatórios de geração de energia estão sujeitos a regras que visam garantir uma determinada quantidade de água para os usos localizados a jusante

11 resoluções definindo regras de operação

ÁGUAS SUBTERRÂNEAS

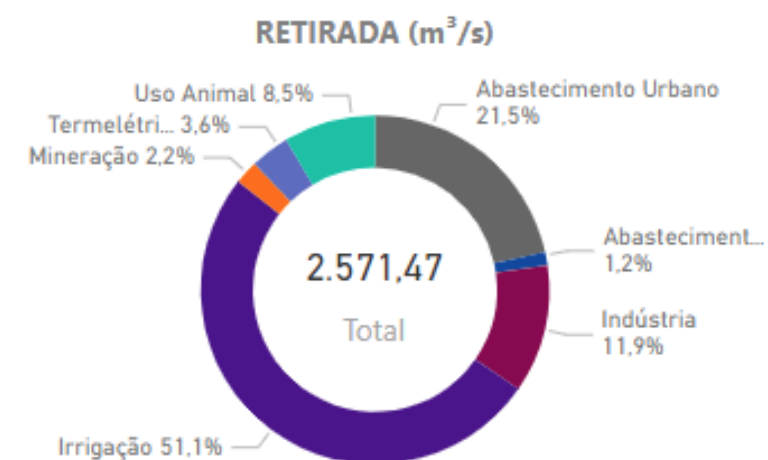
(4) DIMENSÃO RESILIÊNCIA

Estoque de água subterrânea e superficiais são reservas potenciais que conferem maior resiliência em situações de seca. O Semiárido é a região mais vulnerável do Brasil

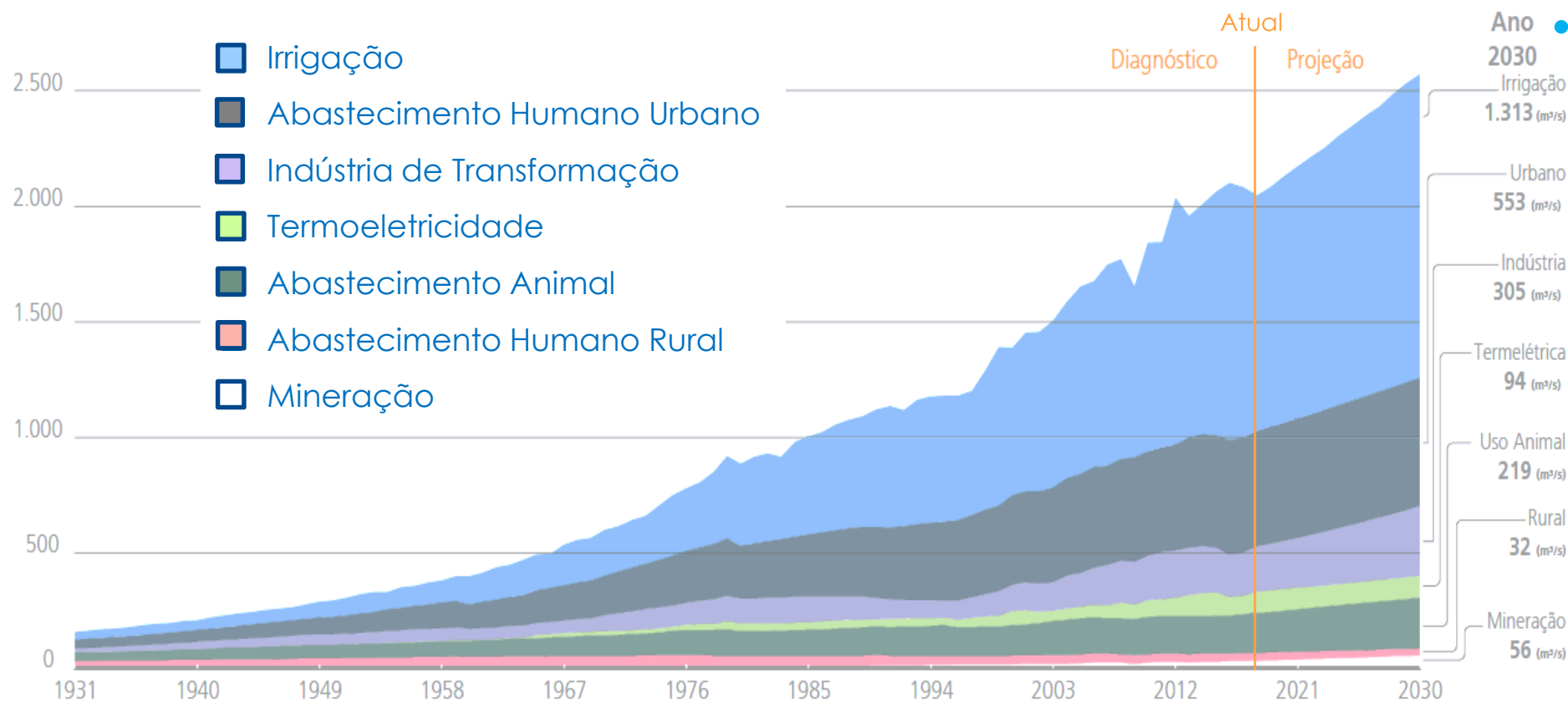
Volume do reservatório equivalente do Nordeste (Jan/2019): 18,6%



Projeções de Usos Consuntivos da Água



Evolução da retirada de água no Brasil, por setor (1931-2030)



O NOVO PNRH 2022-2040

O Plano Nacional de Recursos Hídricos é um integrador de esforços provenientes de diferentes setores da sociedade, com o objetivo principal de ser uma orientação geral que dá uma direção coesa e coerente aos diálogos sobre necessidades, usos e gestão de recursos hídricos, tornando-se uma AGENDA DA ÁGUA no Brasil

2006-2021 - O PRIMEIRO PNRH

Decorrente de uma crescente discussão social sobre os usos da água no país e preocupações ambientais, de saneamento, energia e abastecimento, surgiu a primeira política do setor em 1997, que culminou no primeiro plano a ORGANIZAR A GESTÃO DOS RECURSOS HÍDRICOS no Brasil.

2020-2021 - MOMENTO ATUAL: PREPARAÇÃO

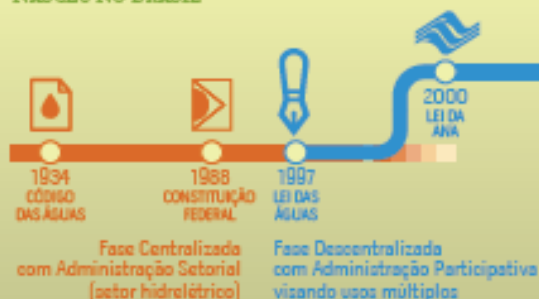
Ao encerrar-se, o Plano Nacional deixou um legado de ações, estruturas, documentos e, principalmente, de APRENDIZADOS para que uma evolução na maneira de gerir recursos hídricos pudesse acontecer. O principal aspecto dessa nova fase é o trabalho de se desenvolver uma INTERFACE ENTRE AGENDAS de diversos setores.

2022-2040 - UMA CONSTRUÇÃO CONJUNTA

A Agenda da Água considera os desafios e objetivos de diferentes atores sociais e econômicos, mantendo SEU ROTEIRO PRINCIPAL. À VISTA, de que deve haver água em quantidade e qualidade para todos os que dela precisam para viver e executar suas tarefas.



COMO A GESTÃO DOS RECURSOS HÍDRICOS NASCEU NO BRASIL



PROCESSO DE PREPARAÇÃO DO NOVO PNRH



O NOVO PNRH: A ÁGUA É UMA SÓ



Foco do PNRH2022-2040 na governabilidade do SINGREH



• Agenda Azul

- Implementação dos instrumentos de gestão
- Fortalecimento do SINGREH
- Quantidade e qualidade da água
- Temas transversais

+ políticas nacionais de segurança hídrica, saúde, defesa civil, desenvolvimento, segurança de barragens etc.

#AÁguaÉUmaSó

@anagovbr



www.ana.gov.br

Obrigado!

até a próxima.