

Censo Agropecuário 2006

Divulgação resultados
Brasília, 28 de outubro de 2009

CENSO

O que é?

Todo levantamento universal de uma determinada unidade que se quer investigar, a esta unidade podem estar relacionados atributos específicos.

Un sistema integrado de de censos y encuestas agropecuarios

Volumen 1

Programa del Censo Agropecuário Mundial 2010

Estabelecimento Agropecuário

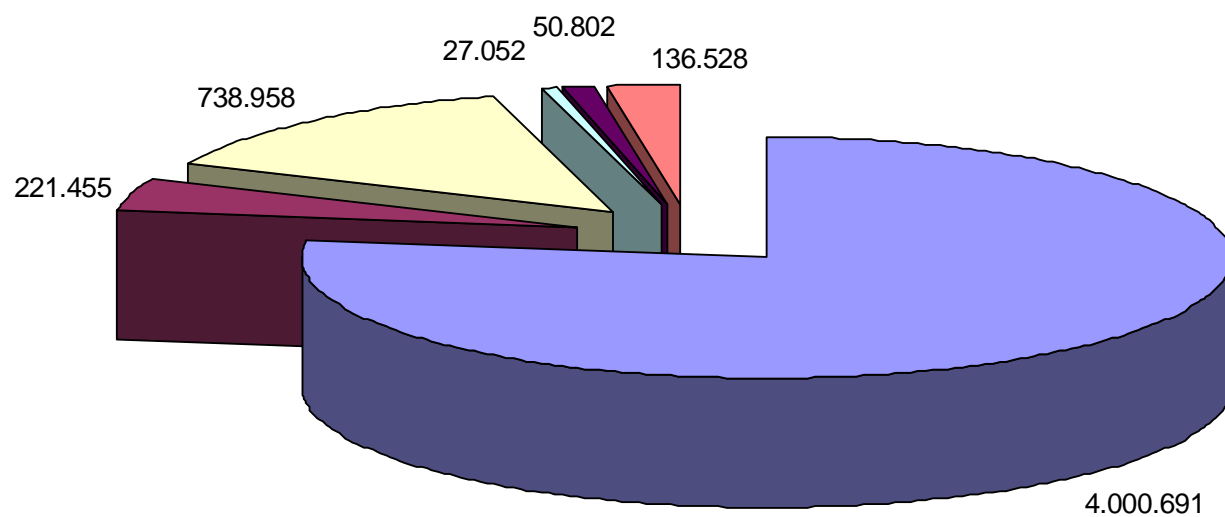
IBGE - 2006

É toda unidade de produção dedicada, total ou parcialmente, a atividades agropecuárias, florestais ou aquícolas, subordinada a uma única administração (produtor ou administrador), independente de tamanho, forma jurídica, situação (urbana ou rural) ou finalidade da produção (subsistência ou mercado).

FAO (WCA 2010) - Agricultural holding

Unidade econômica de produção agrícola sob gerência única, compreendendo todos os efetivos e terras usadas, total ou parcialmente, para propósitos de produção agrícola, independente de titulação, forma legal, ou tamanho.

Prestou as informações



■ 1. Produtor
 ■ 2. Administrador
 ■ 3. Parente do produtor
 ■ 4. Capataz
 ■ 5. Empregado
 ■ 6. Outro

Coleta de dados

- Coleta de dados iniciava-se com o cadastro de endereços
- Após identificar o tipo de construção e registrar seu endereço e coordenadas GPS, o sistema automaticamente chamava o questionário respectivo
- Dados de endereços, domicílios e fazendas foram mantidos em bases de dados distintas e ligadas pelo ID e ordem de unidade visitada
- Não houve vínculo entre a contagem da população e o censo agropecuário para fornecer dados integrados de domicílio/fazenda



COORDENADAS [?]

[Pencil icon] [Green checkmark] [Red X]

Indicador de Qualidade

Obter	Repetir	Qualidade
		<input type="text"/>

Latitude Longitude

Tipo de Coordenada

----- Dados Gps -----

Opções [List icon] [Left arrow] [Right arrow] [Double left arrow] [Double right arrow]







© 2008 MapLink/Tele Atlas

Image © 2008 DigitalGlobe

© 2007 Google™

Ponteiro 4° 12.811' S 70° 34.285' O elev 87 m Fluxo ||||| 100%

Altitude do ponto de visão 4.20 km



Novidades a serem exploradas

Área e utilização das terras do estabelecimento

Área de terras sem título definitivo

Área plantada com flores

Área com forrageiras plantadas

Área com pastagem plantada degradada

Área de matas destinadas a preservação permanente

Área com sistemas agroflorestais

Área com espelhos d'água

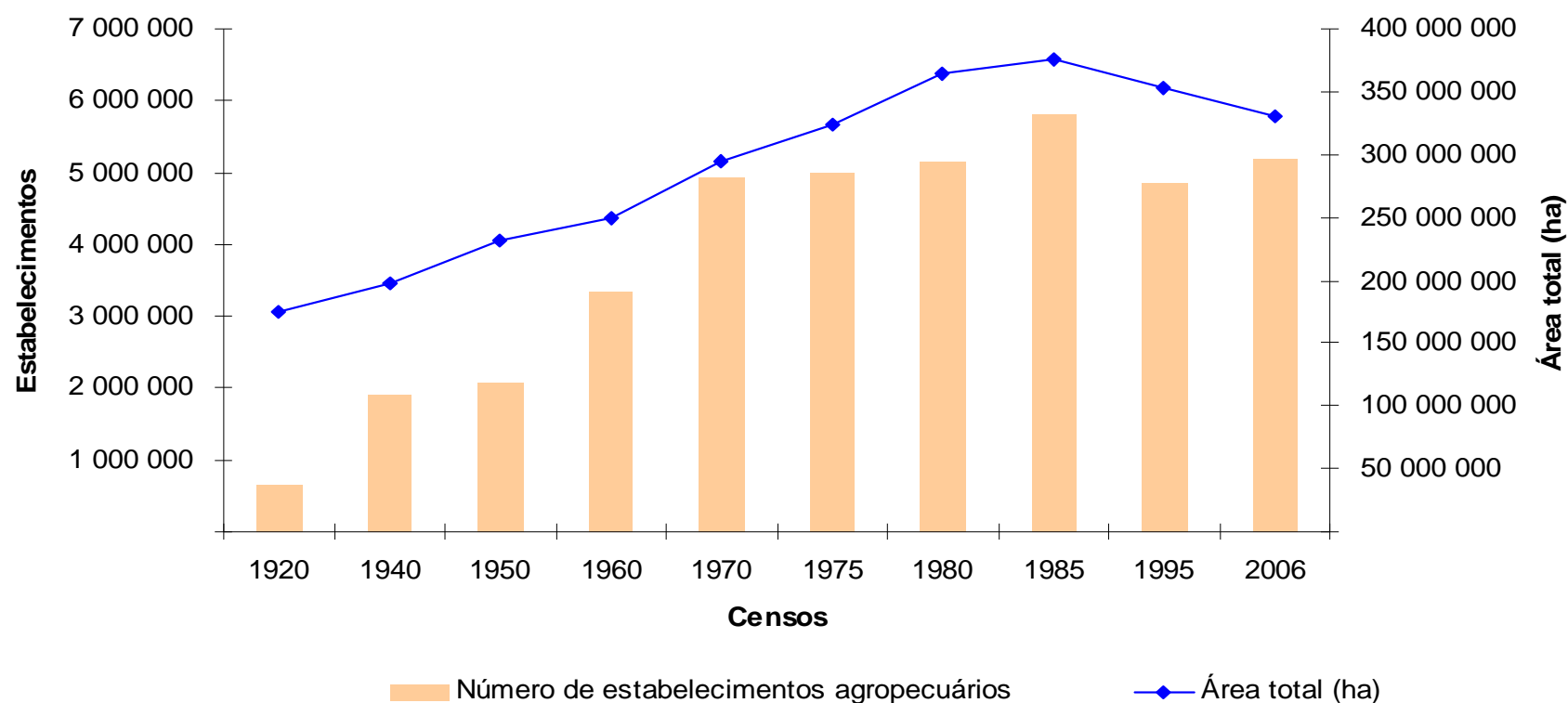
Área com terras degradadas

Novidades a serem exploradas

Área do estabelecimento

- forma de obtenção das terras
- sistema de preparo do solo (plantio direto com a área)
- área irrigada por método utilizado e a fonte da água utilizada
- existência de nascentes
- existência de rios ou riachos
- existência de lagos ou açudes
- existência de poços
- existência de cisternas

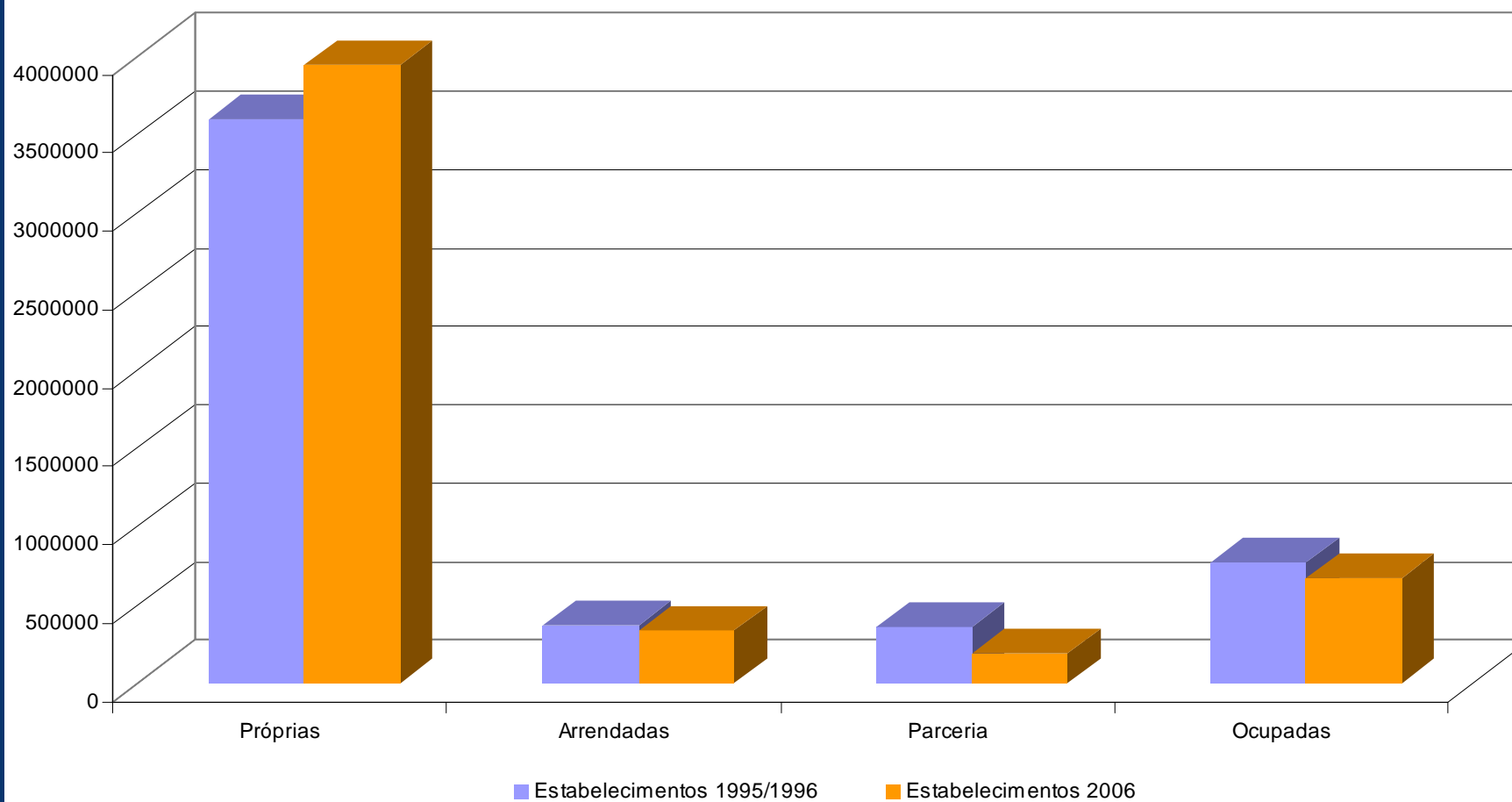
Série histórica do Censo Agropecuário



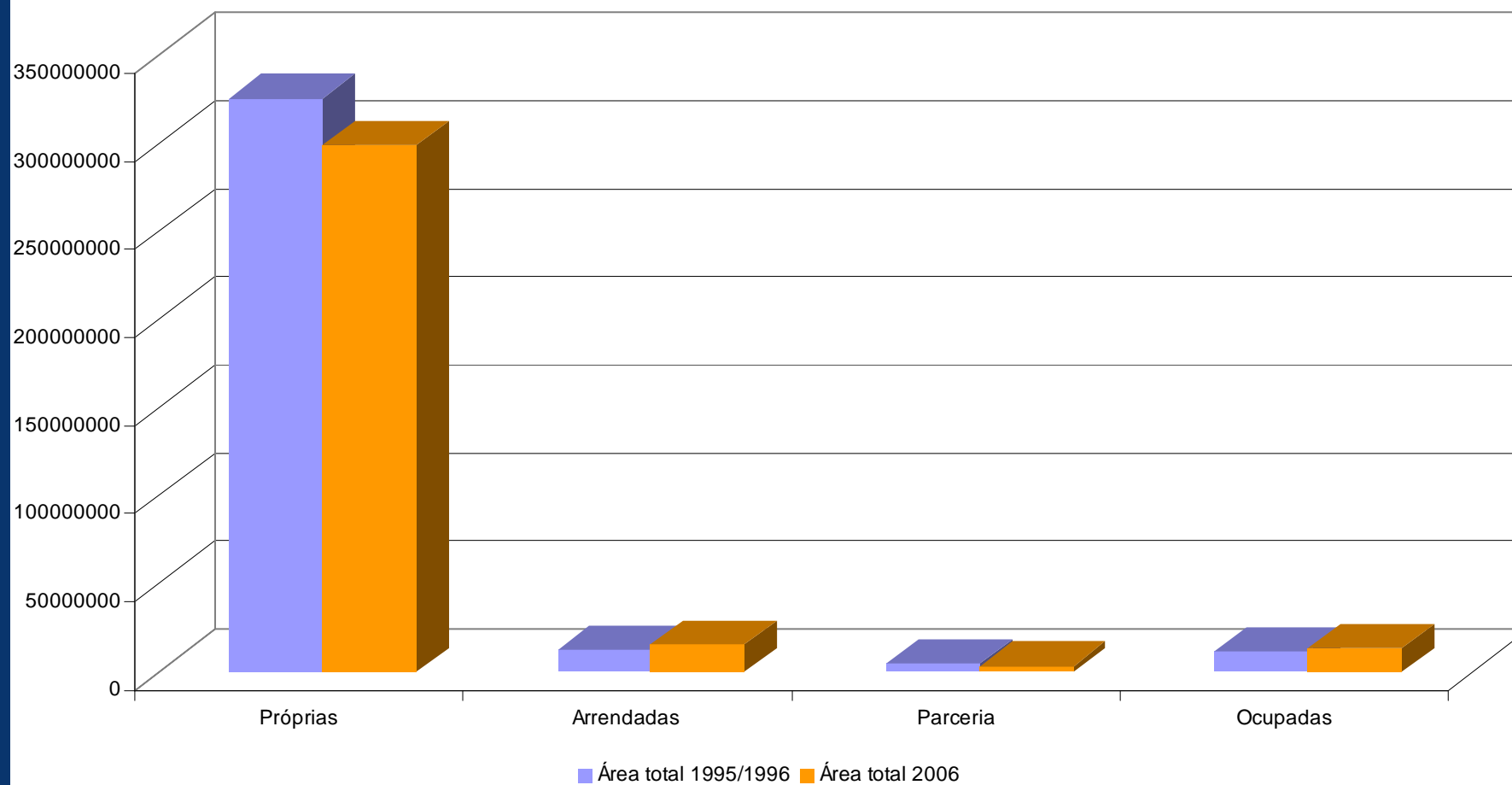
Estrutura fundiária - refere-se à organização das propriedades rurais quanto ao número, tamanho e distribuição pelo País.

Agrário - o termo envolve uma aproximação multidisciplinar da agricultura, cobrindo simultaneamente aspectos técnicos, econômicos, e sociológicos. Corresponde ao estudo das formas de acesso à propriedade da terra e à maneira como esta é explorada, tendo assim grande importância as relações entre proprietários e trabalhadores agrícolas não proprietários. (FAO)

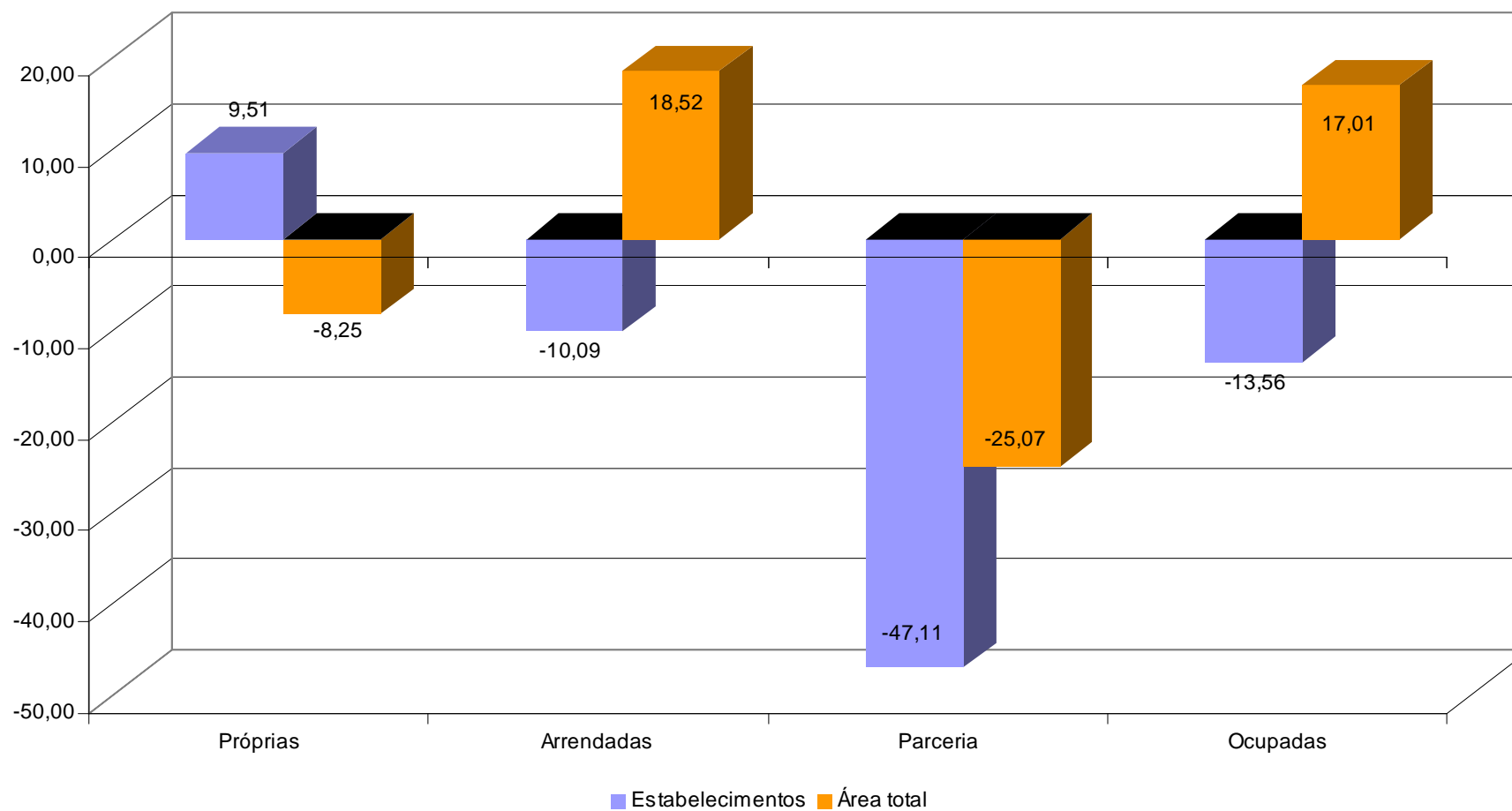
Número de estabelecimentos por condição das terras



àrea total segundo a condição legal



Condição legal das terras variação entre os censos agropecuários 1995/1996 e 2006

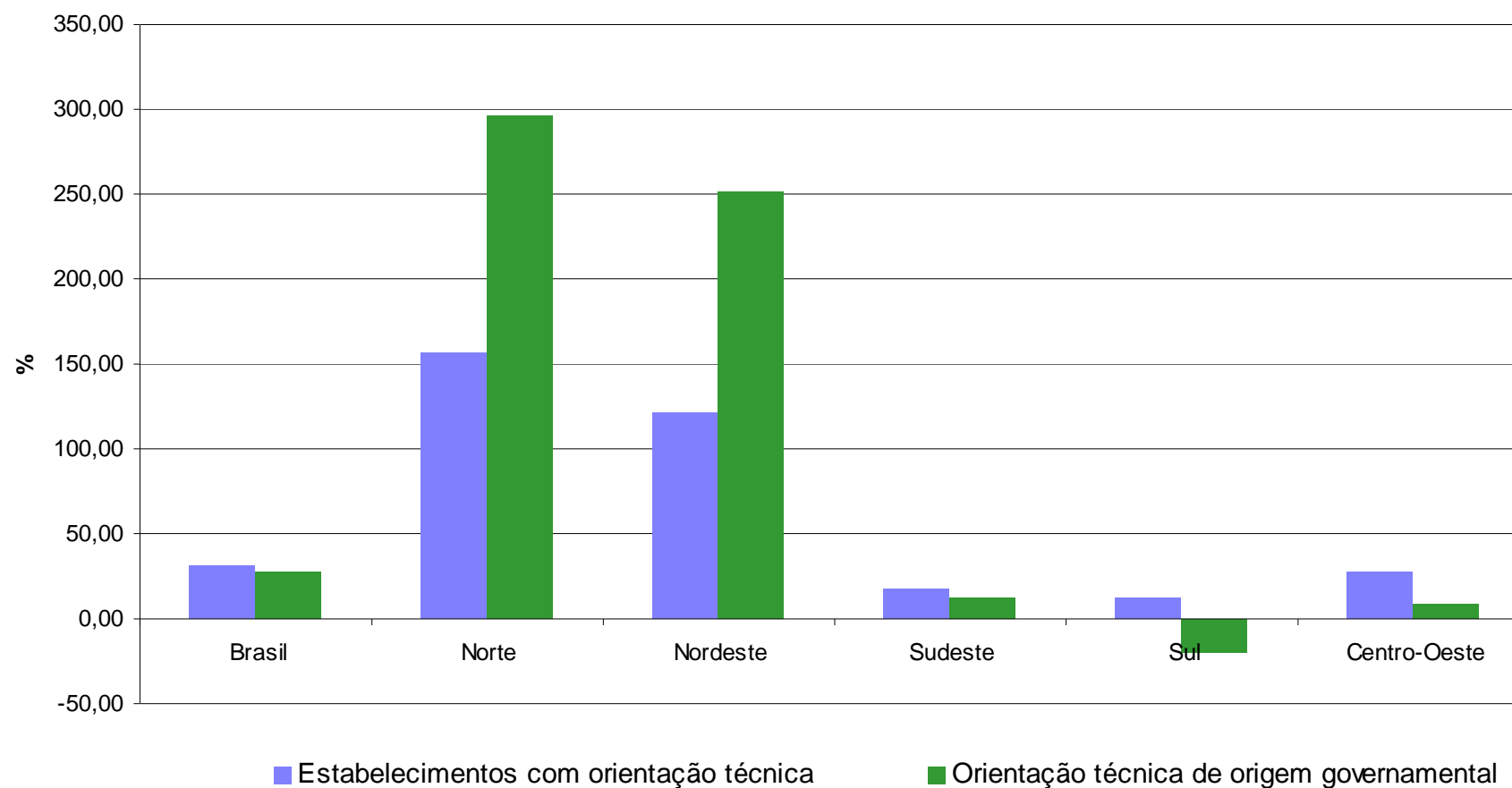


OCUPAÇÃO DA TERRA PELA AGROPECUÁRIA

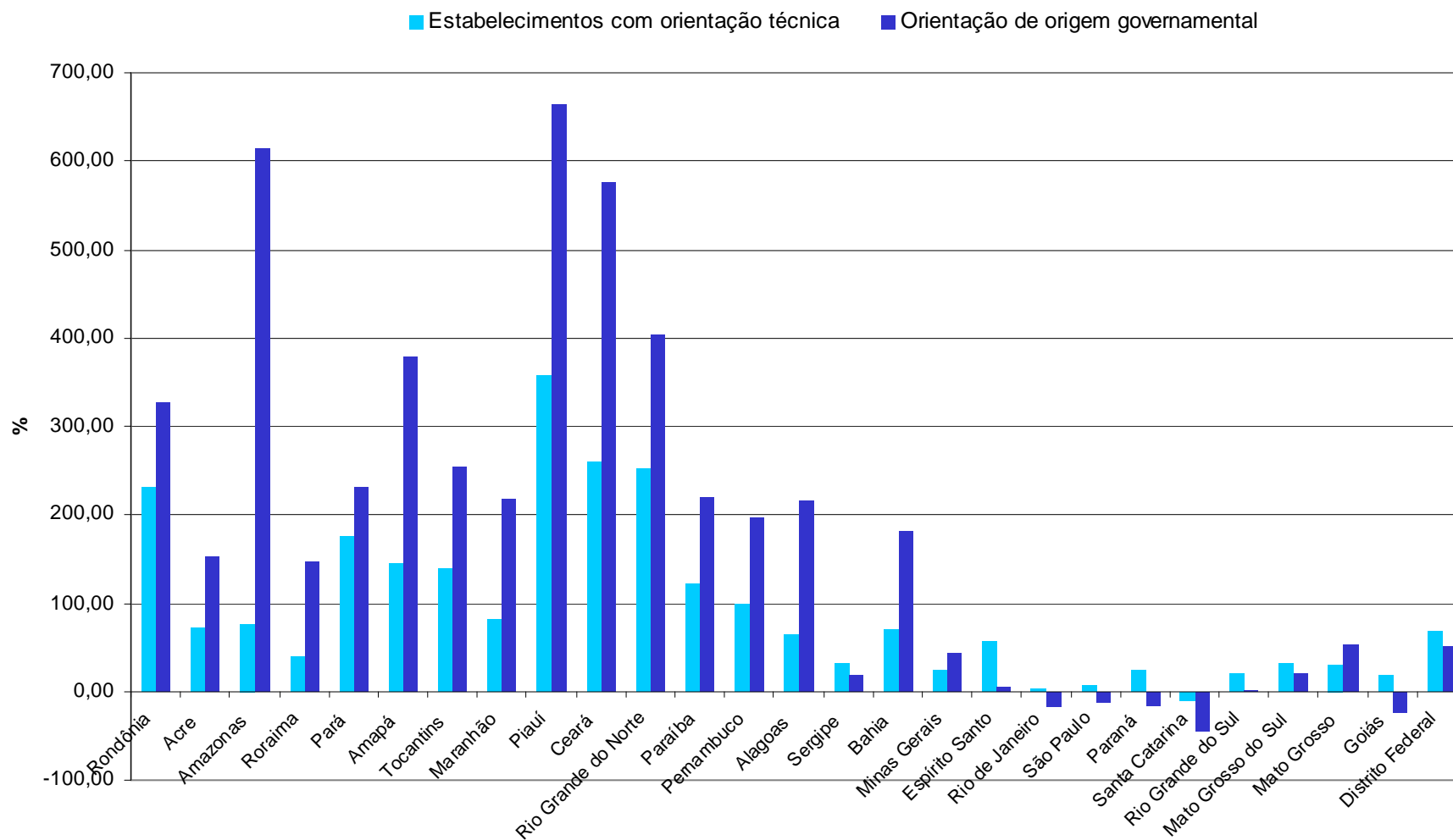




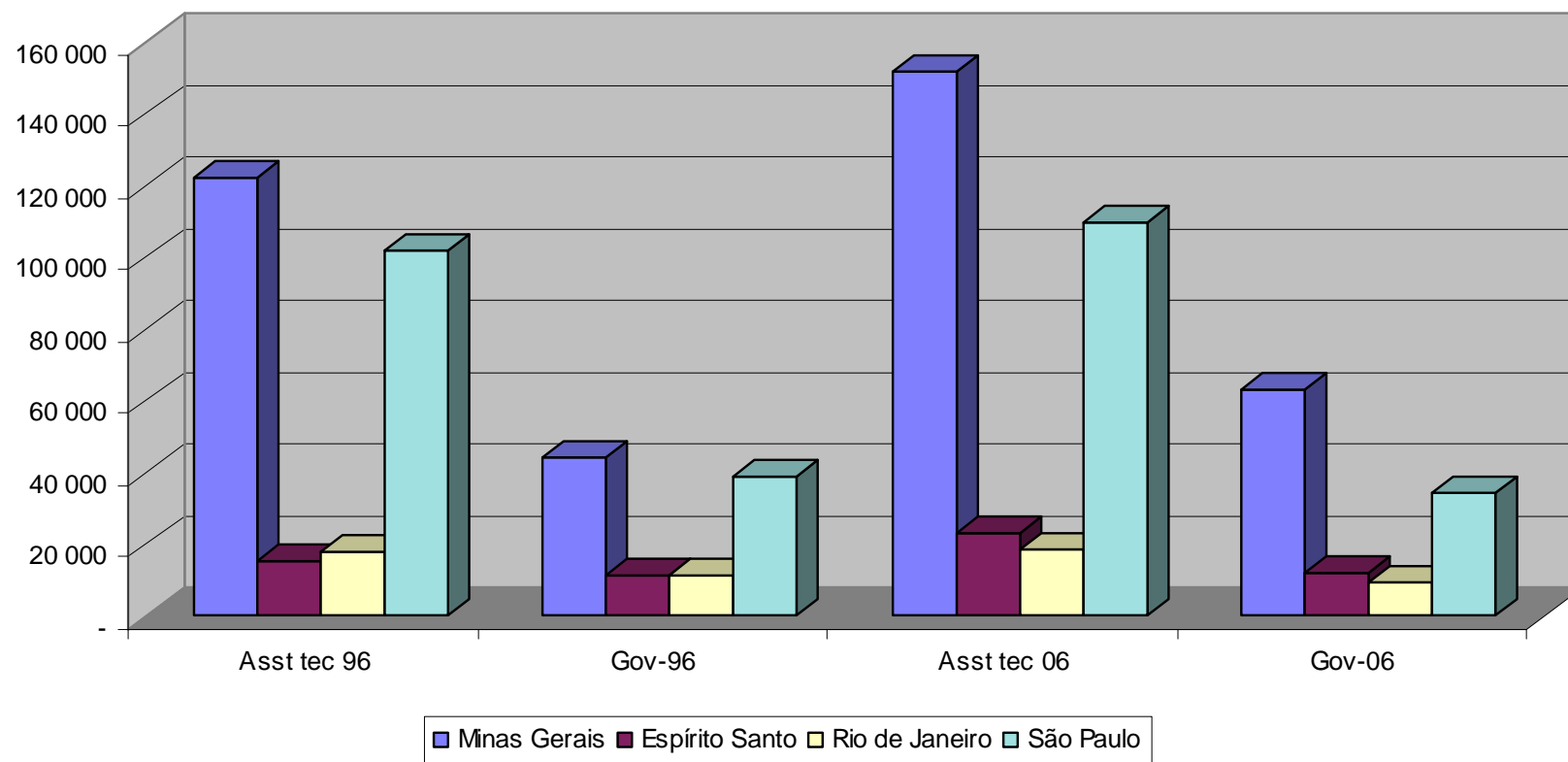
Variação dos estabelecimentos que declararam receber orientação técnica entre os censos agropecuários de 1995/1996 e 2006



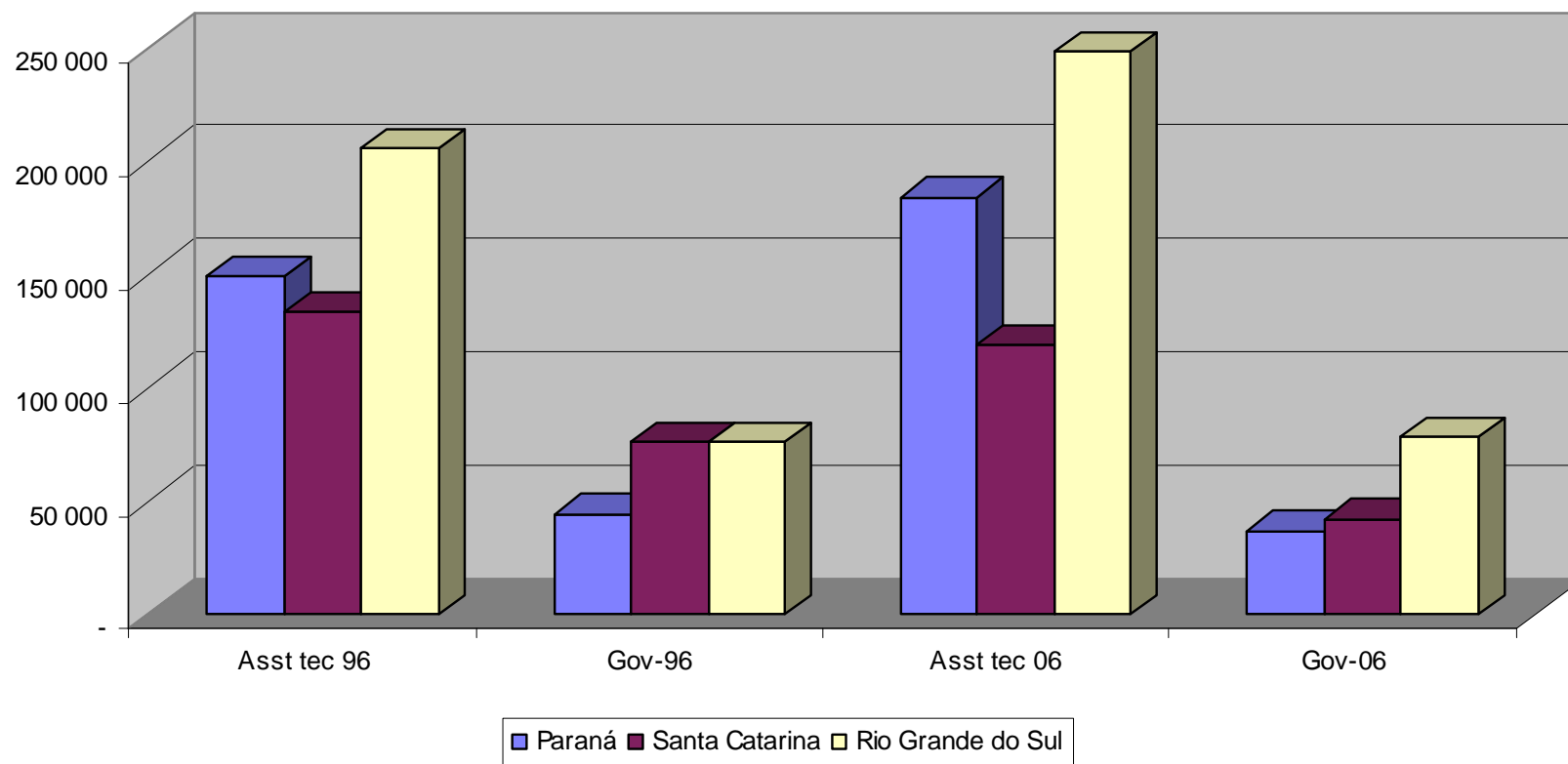
Varição dos estabelecimentos que declararam ter recebido orientação técnica entre o censo agropecuário de 1995/1996 e 2006



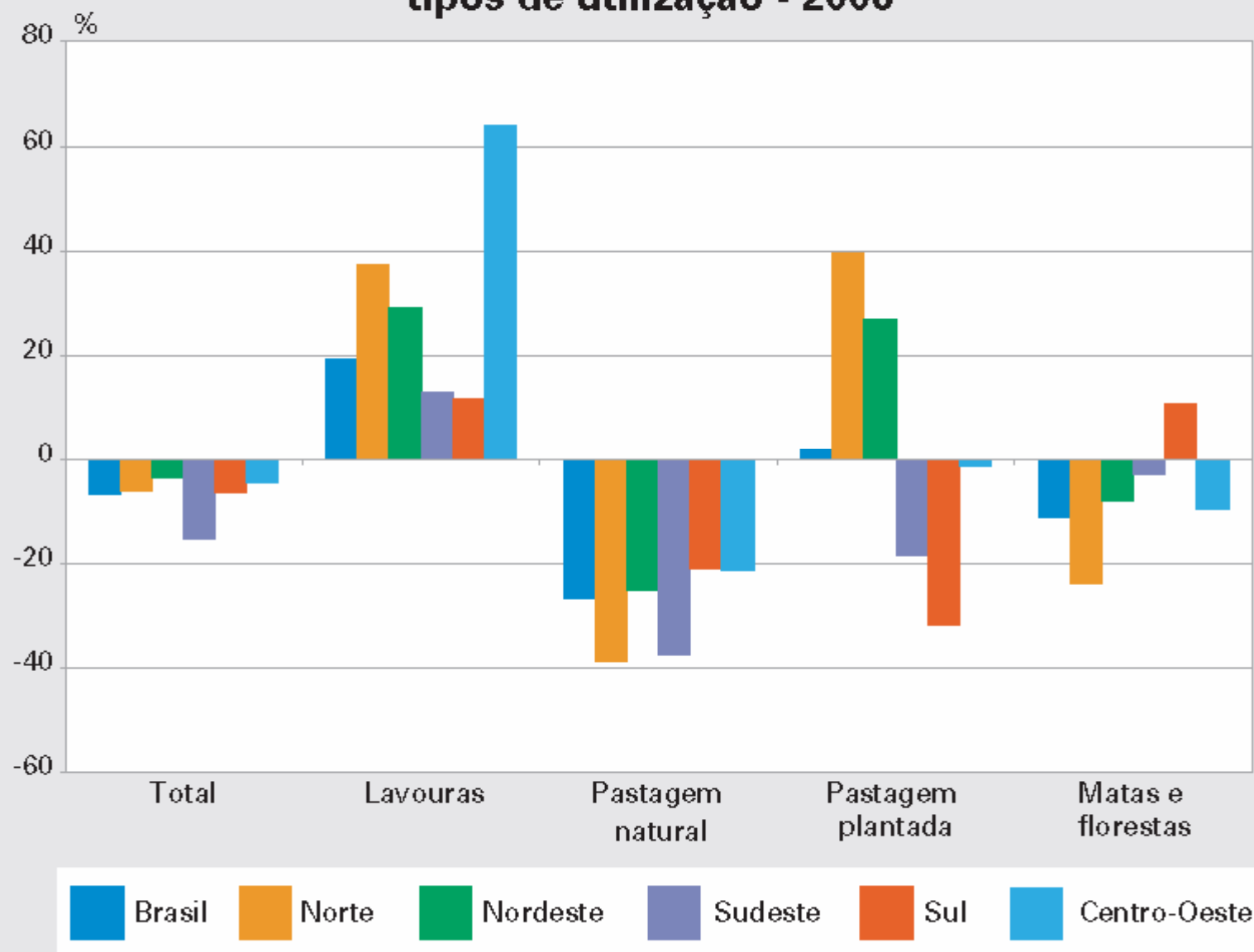
Estabelecimentos com assistência técnica



Estabelecimentos com assistência técnica

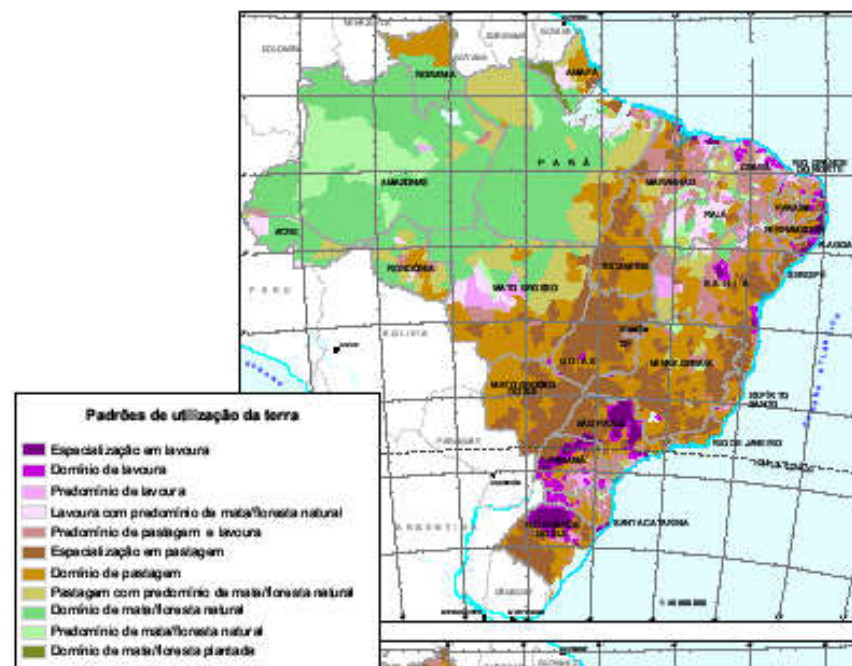


**Gráfico 8 - Variação percentual da utilização das terras,
por Grandes Regiões, segundo os principais
tipos de utilização - 2006**

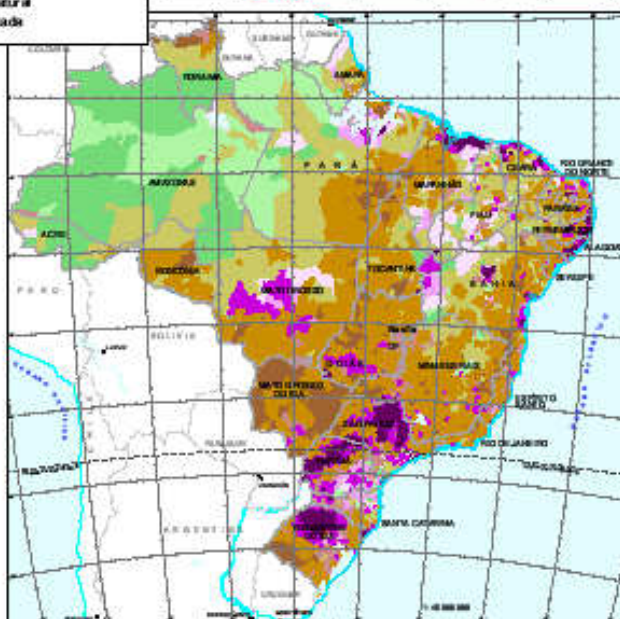


Fonte: IBGE, Censo Agropecuário 1995-1996/2006.

1995

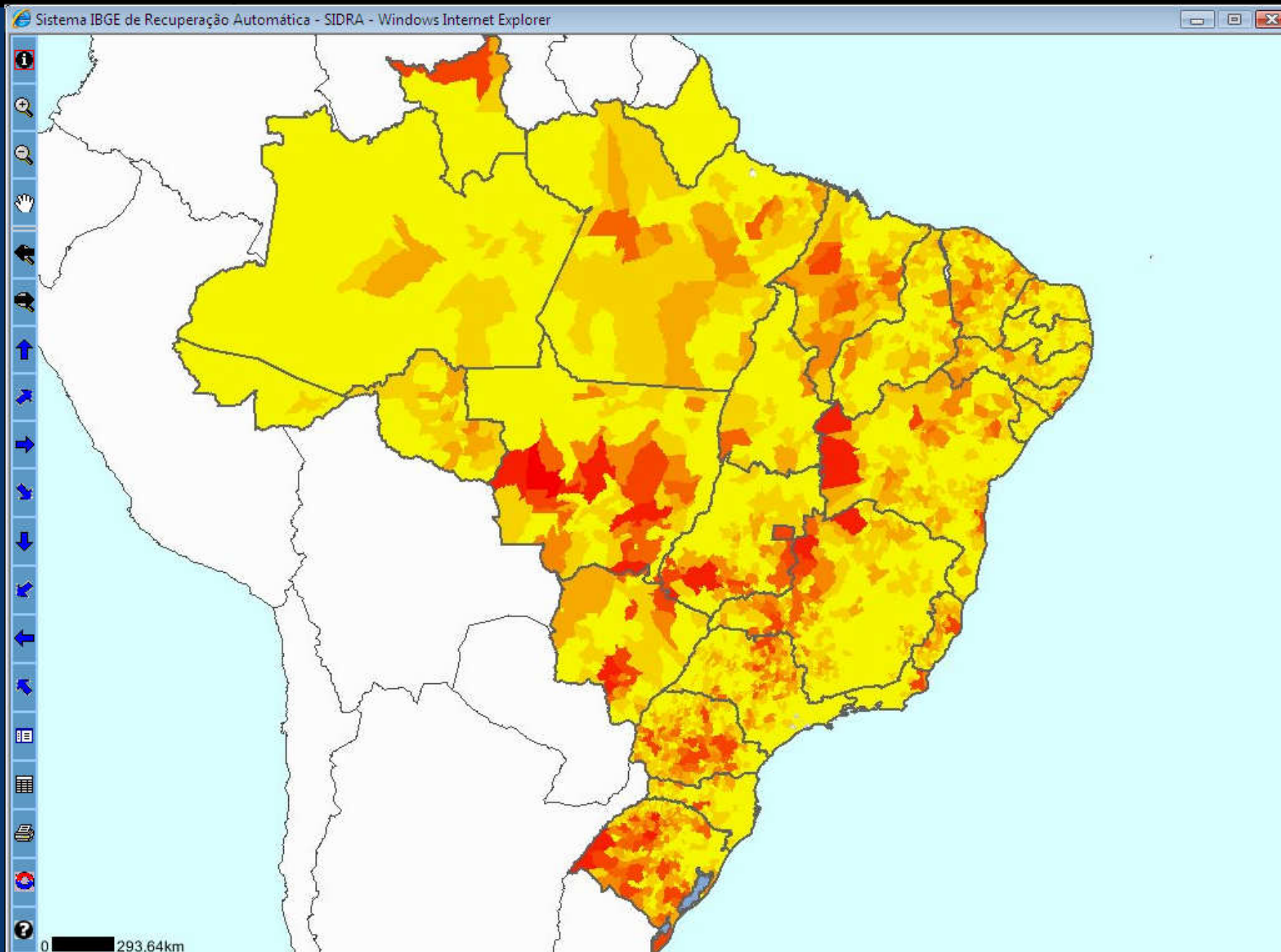


2006



No caso da *especialização* foi considerado o valor acima de 71%, o *domínio* entre 51% e 70% e *predomínio* entre 30% e 50%. Para efeito de comparação foram usados os mesmos parâmetros em 1995-1996 e 2006.

Utilização da terras - Lavouras 1995/1996



Microsoft PowerPoint - [Censo Agro 2006 -Divulgação-set-09]

Arquivo Editar Exibir Inserir Formatar Ferramentas Apresentações Janela Ajuda

Univers 24 N I S \$

75%

IBGE

Sistema IBGE de Recuperação Automática...

Legenda

Variável = Área dos estabelecimentos agropecuários (Hectares)

Utilização das terras = Lavouras - permanentes + Lavouras - temporárias + Lavouras - área plantada com forrageiras para corte + Lavouras - área para cultivo de flores (inclusive hidroponia e plasticultura), viveiros de mudas, estufas de plantas e casas de vegetação

Condição do produtor = Total

Tempo em que o produtor dirige o estabelecimento = Total

Grupos de área total = Total

Produtor associado à cooperativa e/ou à entidade de classe = Total

Ano = 2006

Nível Territorial = Município

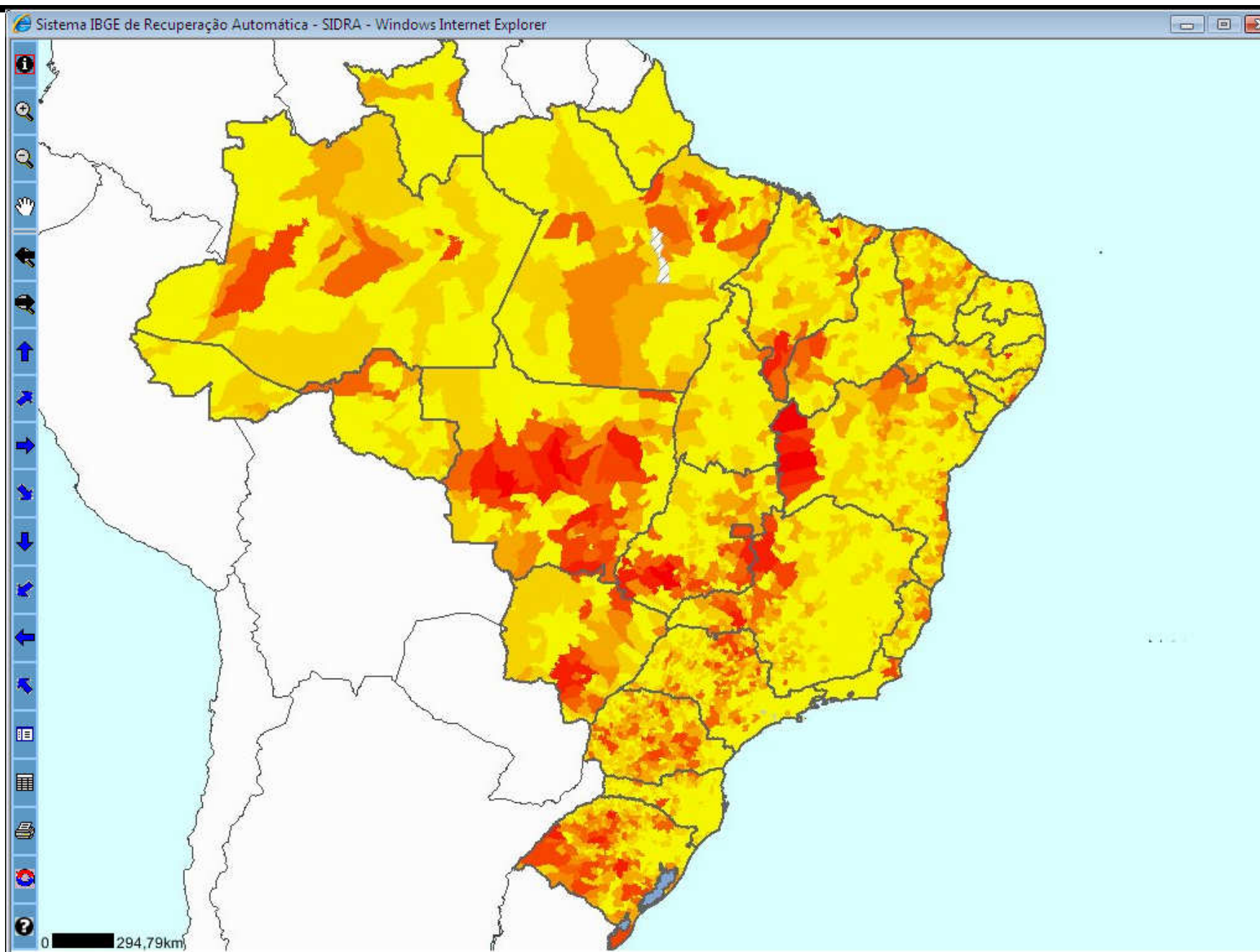
Cor	De	Até	Frequência	%
	0	10.000	3986	71,8
	10.001	20.000	869	15,7
	20.001	30.000	283	5,1
	30.001	40.000	154	2,8
	40.001	60.000	125	2,3
	60.001	100.000	85	1,5
	100.001	300.000	37	0,7
	300.001	2.000.000	5	0,1
Ausência de dados,				

Desenhar AutoFormas

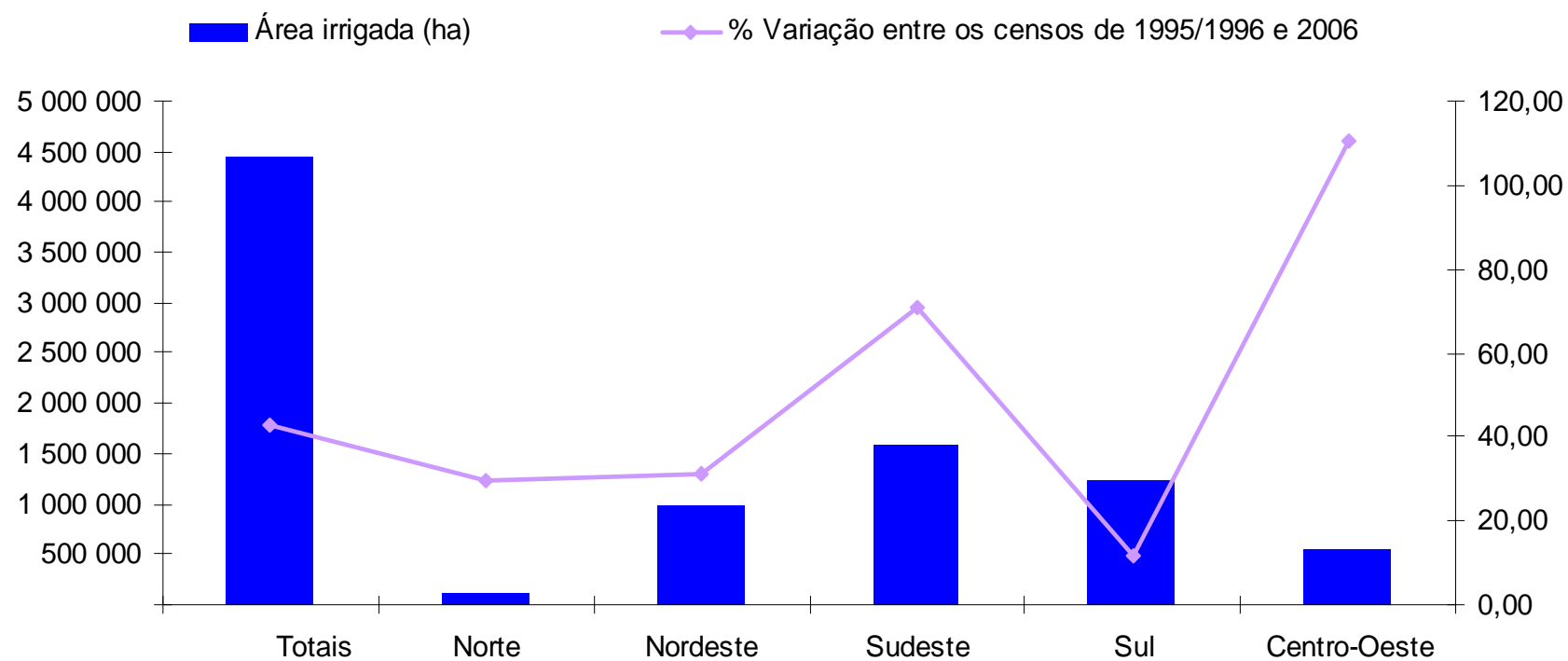
Slide 41 de 123 IBGE

4 Internet Explorer Microsoft PowerPoi... Atualiza Publicação ... PT 08:54

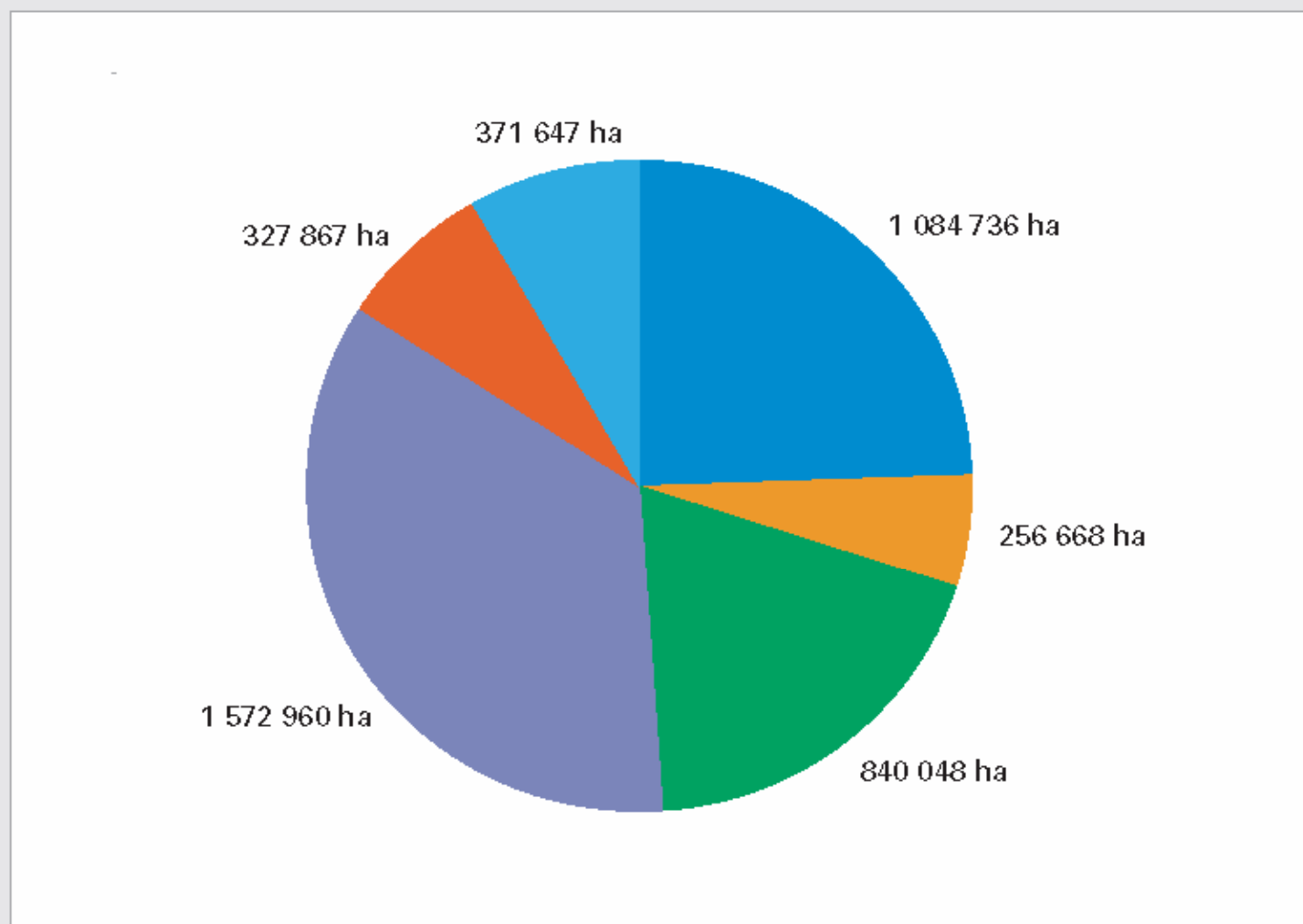
Utilização das terras - lavouras 2006



Área irrigada e variação entre os censos de 1995/1996 e 2006

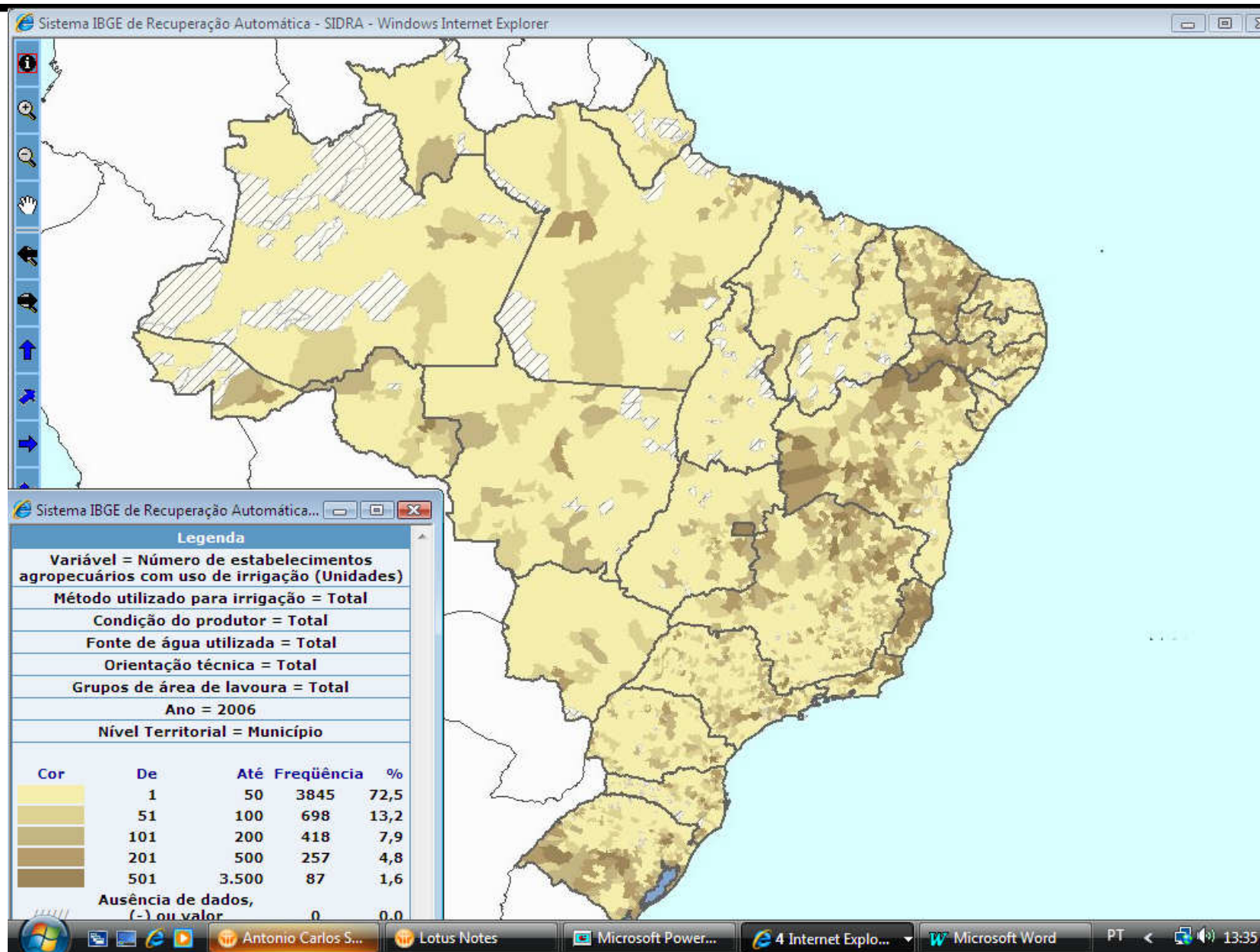


**Gráfico 12 - Área irrigada, por método de irrigação utilizado
Brasil - 2006**



Fonte: IBGE, Censo Agropecuário 2006.

Estabelecimentos com uso de irrigação



Microsoft PowerPoint - [Censo Agro 2006 -Divulgação-set-09]

Arquivo Editar Exibir Inserir Formatar Ferramentas Apresentações Janela Ajuda

Univers 24 N I S \$

75%

IBGE

Sistema IBGE de Recuperação Automática...

Legenda

Variável = Área dos estabelecimentos agropecuários com uso de irrigação (Hectares)

Método utilizado para irrigação = Total

Condição do produtor = Total

Fonte de água utilizada = Total

Orientação técnica = Total

Grupos de área de lavoura = Total

Ano = 2006

Nível Territorial = Município

Cor	De	Até	Frequência	%
	0	500	4066	76,6
	501	800	328	6,2
	801	2.000	485	9,1
	2.001	10.000	343	6,5
	10.001	70.000	81	1,5
////	Ausência de dados, (-) ou valor desidentificado		0	0,0

Fonte: IBGE - Censo Agropecuário

Slide 35 de 74

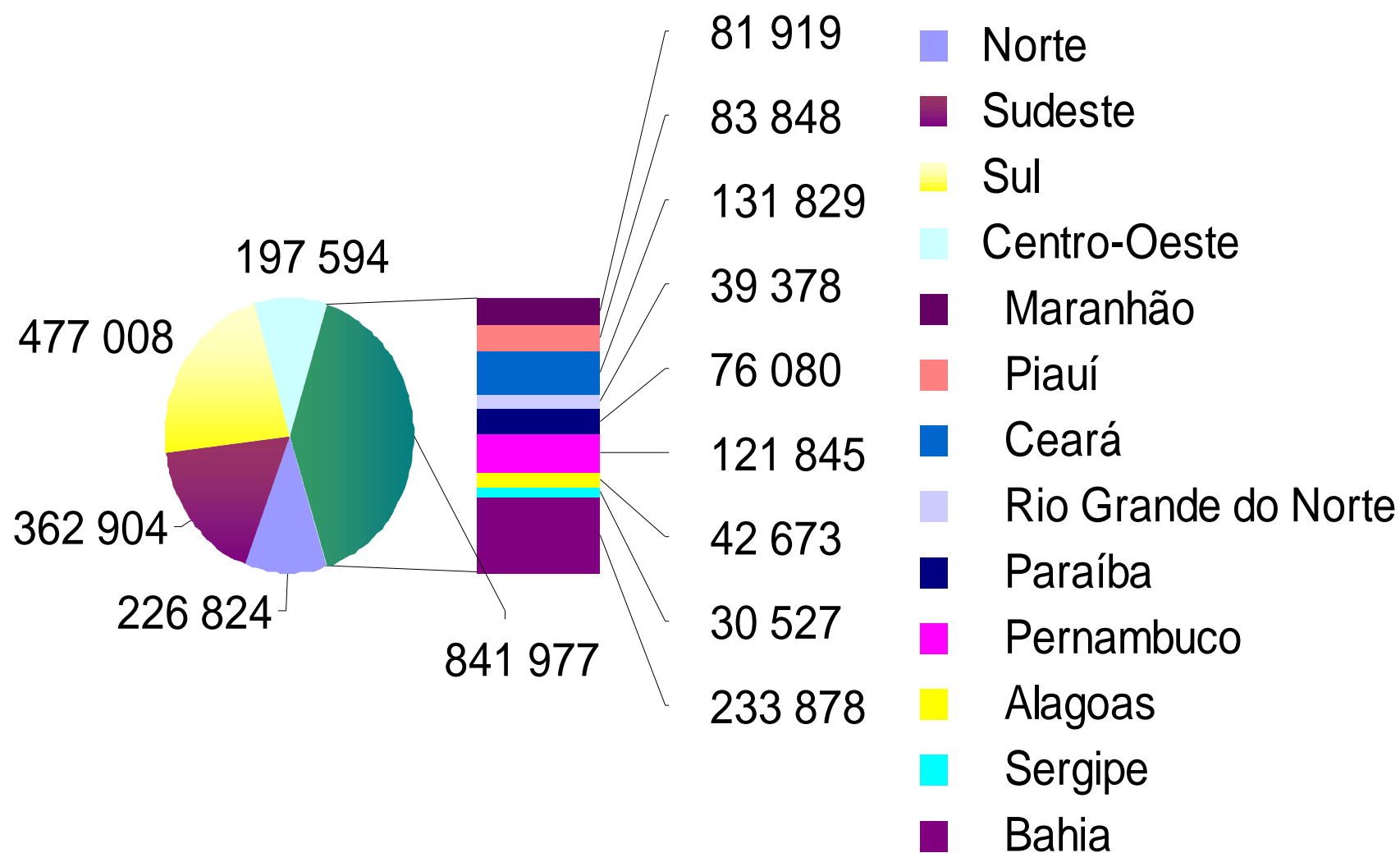
IBGE

Antonio Carlos S... Lotus Notes Microsoft Power... 4 Internet Explo... Microsoft Word PT 13:46

Área total irrigada (ha)



Número de estabelecimentos com Cisternas



Microsoft PowerPoint - [Censo Agro 2006 - Divulgação-set-09-09]

Arquivo Editar Exibir Inserir Formatar Ferramentas Apresentações Janela Ajuda

Univers 24 N I S 75%

Sistema IBGE de Recuperação Automática...

Legenda

Variável = Número de estabelecimentos agropecuários com recursos hídricos (Unidades)

Tipo de recurso hídrico = Poços e/ou cisternas - cisternas

Condição do produtor = Total

Nível de instrução da pessoa que dirige o estabelecimento = Total

Grupos de atividade econômica = Total

Grupos de área total = Total

Ano = 2006

Nível Territorial = Município

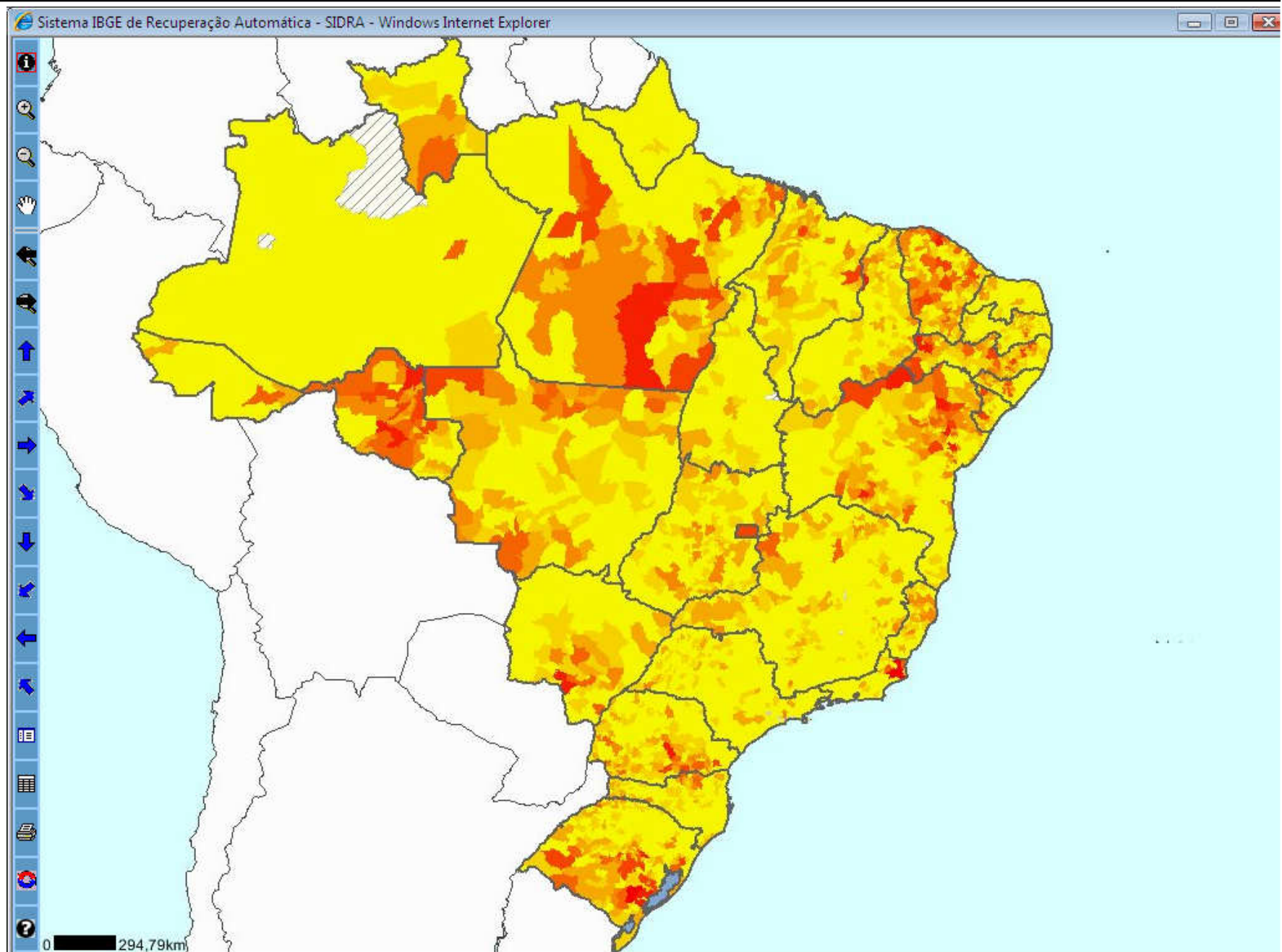
Cor	De	Até	Frequência	%	
	1	500	4193	75,6	
	501	800	682	12,3	
	801	1.200	354	6,4	
	1.201	1.600	146	2,6	
	1.601	2.000	82	1,5	
	2.001	3.000	57	1,0	
	3.001	5.000	17	0,3	
	5.001	9.000	2	0,0	
	Ausência de dados, (-) ou valor desidentificado			13	0,2

Slide 72 de 151

IBGE

2 IBM Lotus N... Microsoft Power... IBGE :: Instituto B... Sistema IBGE de ... Sistema IBGE de ... PT 14:51

Estabelecimentos com cisternas



Microsoft PowerPoint - [Censo Agro 2006 -Divulgação-set-09-09]

Arquivo Editar Exibir Inserir Formatar Ferramentas Apresentações Janela Ajuda

Univers 24 N I S S 75%

Sistema IBGE de Recuperação Automática...

Legenda

Variável = Número de estabelecimentos agropecuários com recursos hídricos (Unidades)

Tipo de recurso hídrico = Poços e/ou cisternas - poços artesianos, semiartesianos ou tubulares

Condição do produtor = Total

Nível de instrução da pessoa que dirige o estabelecimento = Total

Grupos de atividade econômica = Total

Grupos de área total = Total

Ano = 2006

Nível Territorial = Município

Cor	De	Até	Frequência	%
	1	79	4211	75,9
	80	159	696	12,5
	160	244	261	4,7
	246	369	135	2,4
	375	2.066	91	1,6
	Ausência de dados, (-) ou valor desidentificado		152	2,7

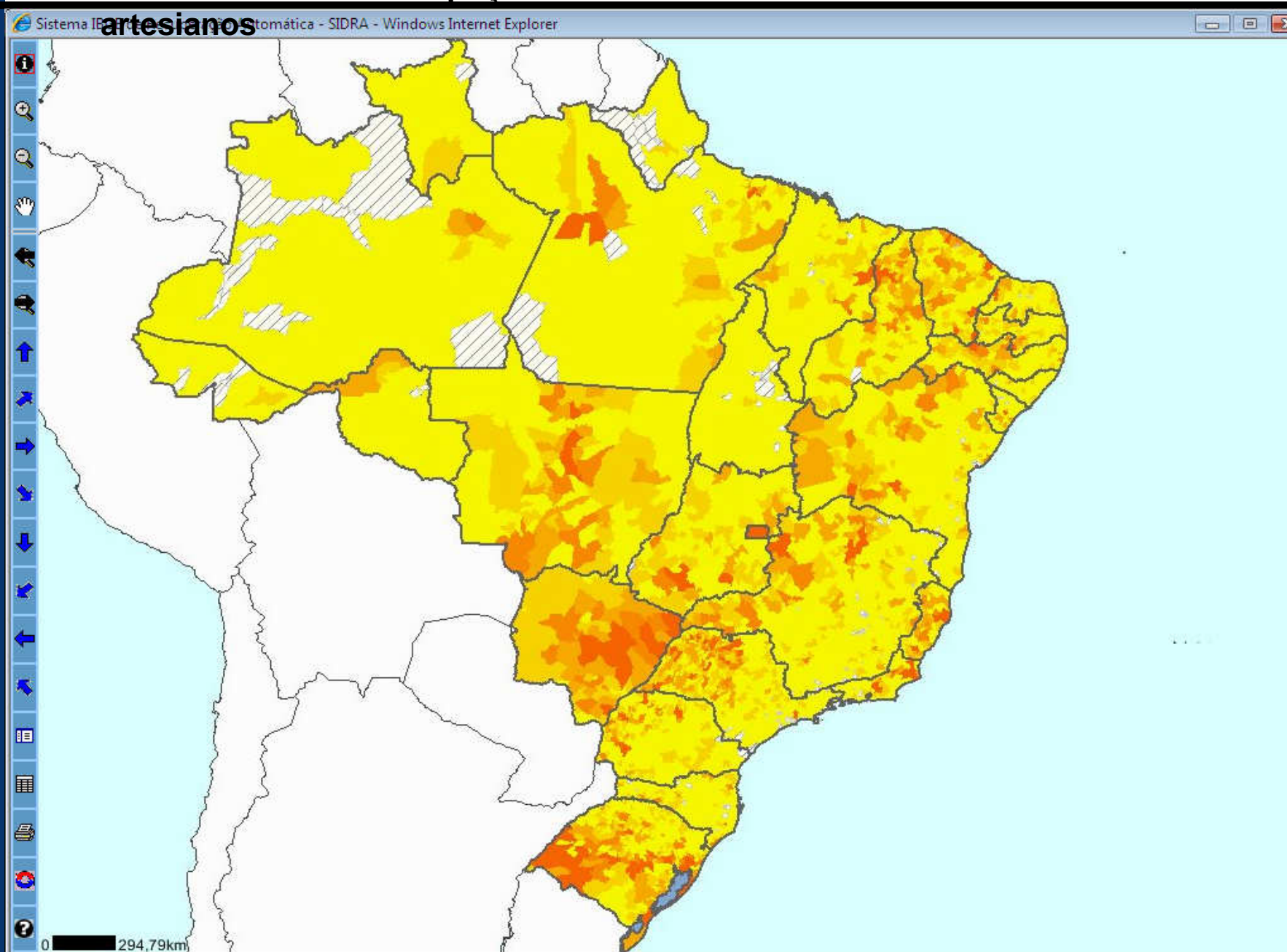
Fonte: IBGE - Censo Agropecuário

Desenhar AutoFormas

Slide 148 de 149

IBGE

Estabelecimentos com poços artesianos e semi-artesianos



Microsoft PowerPoint - [Censo Agro 2006 -Divulgação-set-09-09]

Arquivo Editar Exibir Inserir Formatar Ferramentas Apresentações Janela Ajuda

Univers 24 N I S S 75%

Sistema IBGE de Recuperação Automática...

Legenda

Variável = Número de estabelecimentos agropecuários com recursos hídricos (Unidades)

Tipo de recurso hídrico = Nascentes - protegidas por matas + Nascentes - não protegidas por matas

Condição do produtor = Total

Nível de instrução da pessoa que dirige o estabelecimento = Total

Grupos de atividade econômica = Total

Grupos de área total = Total

Ano = 2006

Nível Territorial = Município

Cor	De	Até	Frequência	%
	1	300	3770	68,0
	301	500	801	14,4
	501	800	521	9,4
	801	1.000	166	3,0
	1.001	1.500	170	3,1
	1.501	3.000	72	1,3
	3.001	5.000	3	0,1
	5.001	7.000	1	0,0
	Ausência de dados, (-) ou valor desidentificado		42	0,8

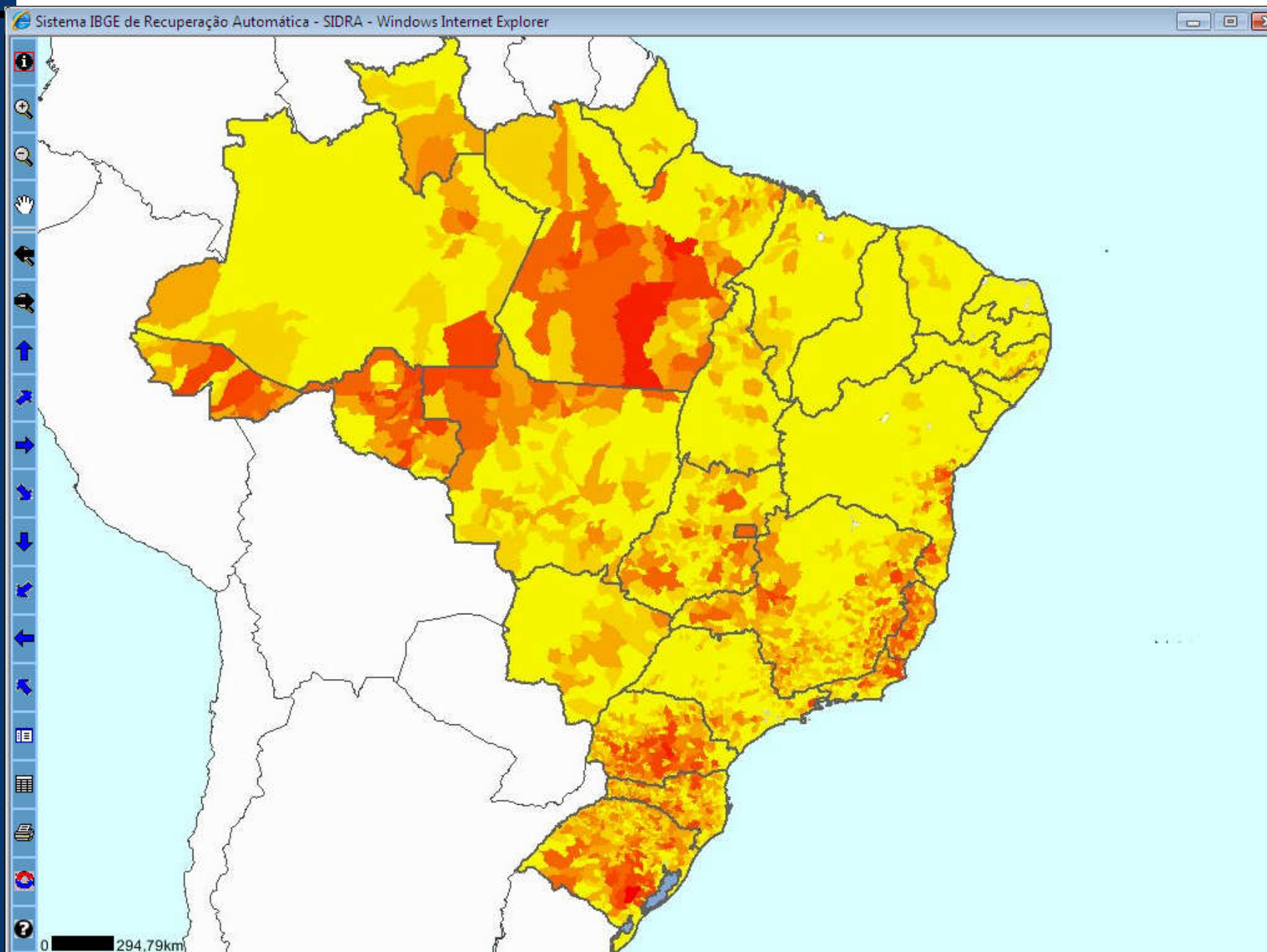
Slide 146 de 147

IBGE

Desenhar AutoFormas

Antonio Car... Microsoft P... IBGE :: Instit... Sistema IBG... Sistema IBG... Sistema IBG... PT 14:29

Estabelecimentos com nascentes



Microsoft PowerPoint - [Censo Agro 2006 -Divulgação-set-09-09]

Arquivo Editar Exibir Inserir Formatar Ferramentas Apresentações Janela Ajuda

Univers 24 N I S S 75%

Sistema IBGE de Recuperação Automá...

Legenda

Variável = Quantidade produzida (Toneladas)

Produtos da lavoura temporária = Arroz em casca

Condição do produtor = Total

Grupos de atividade econômica = Total

Grupos de área total = Total

Grupos de área colhida = Total

Ano = 2006

Nível Territorial = Município

Cor	De	Até	Frequência	%
	0	1.000	2920	52,9
	1.001	3.000	275	5,0
	3.001	6.000	136	2,5
	6.001	10.000	77	1,4
	10.001	20.000	80	1,4
	20.001	40.000	37	0,7
	40.001	80.000	29	0,5
	80.001	500.000	21	0,4
////	Ausência de dados, (-) ou valor desidentificado		1948	35,3

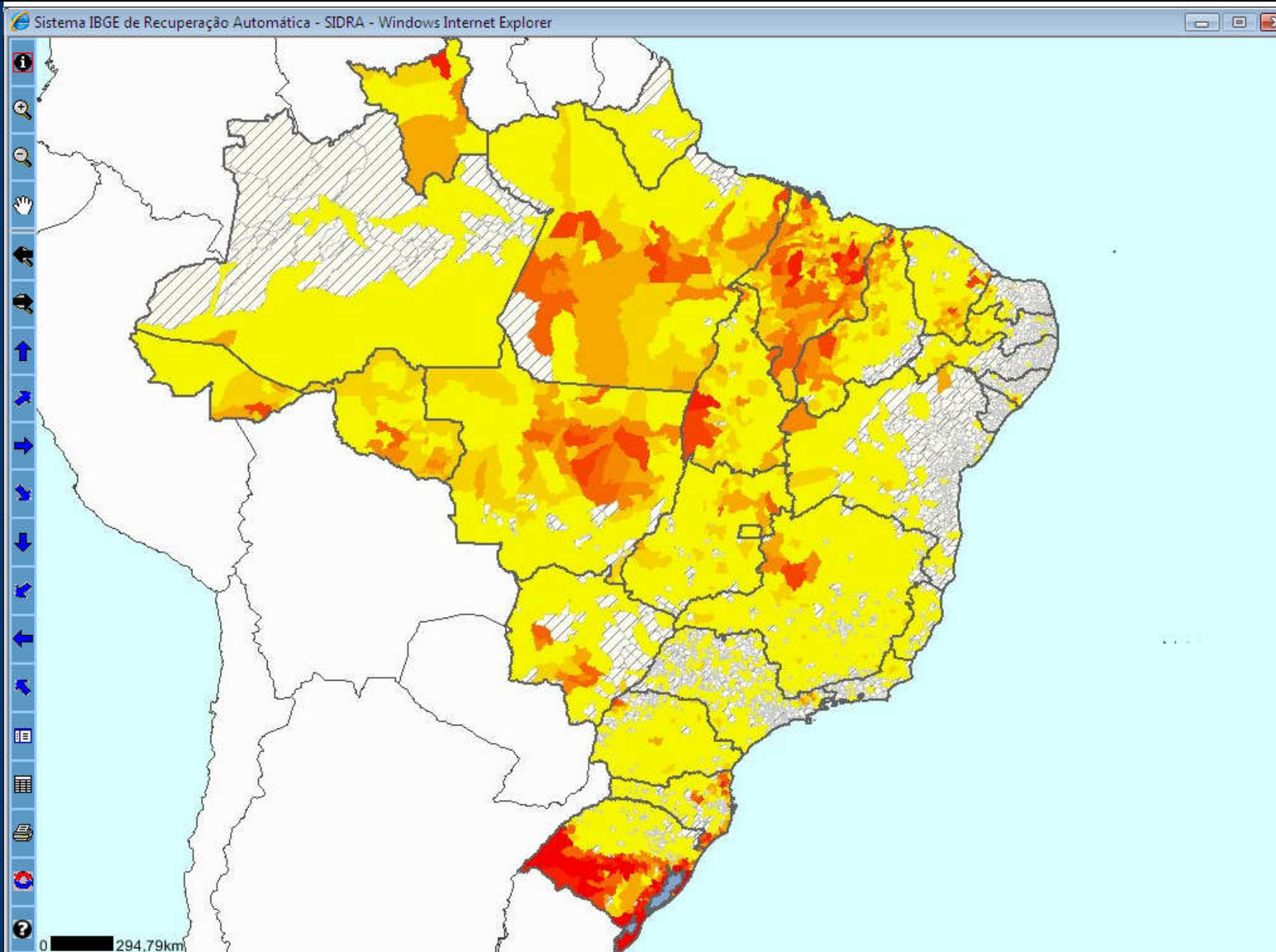
Fonte: IBGE - Censo Agropecuário

Desenhar AutoFormas

Slide 102 de 143

IBGE

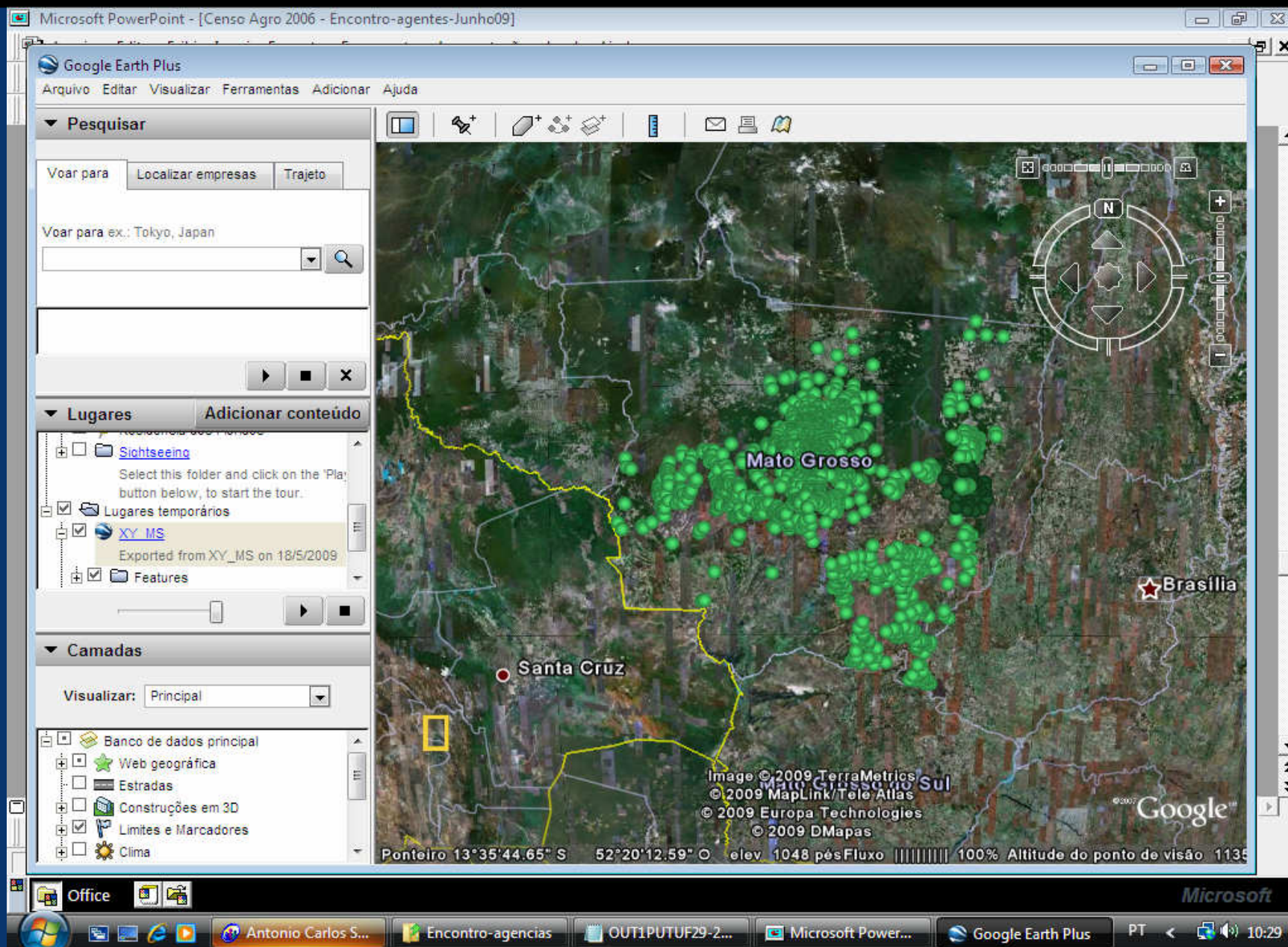
Produção de arroz - censo 2006

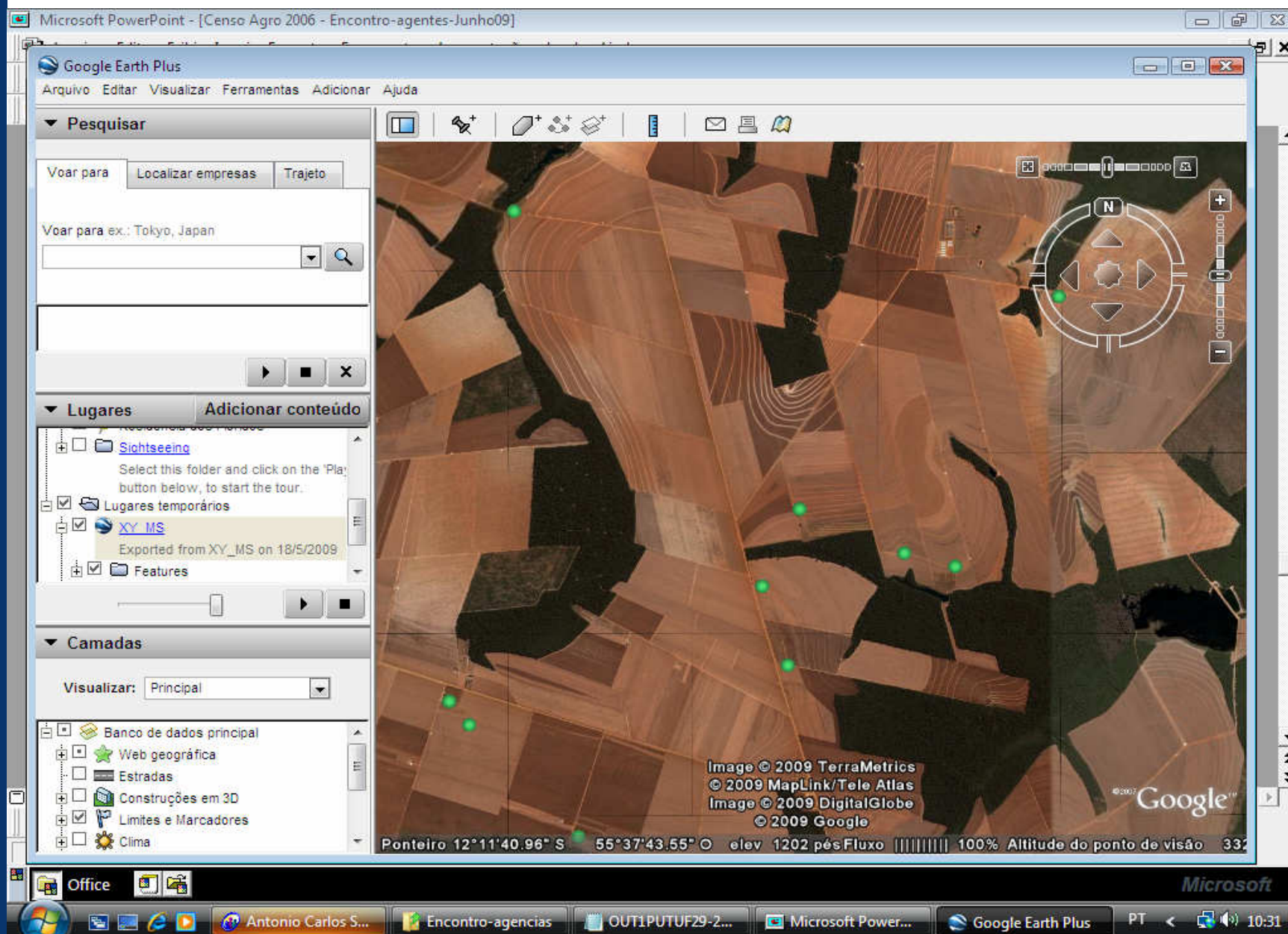


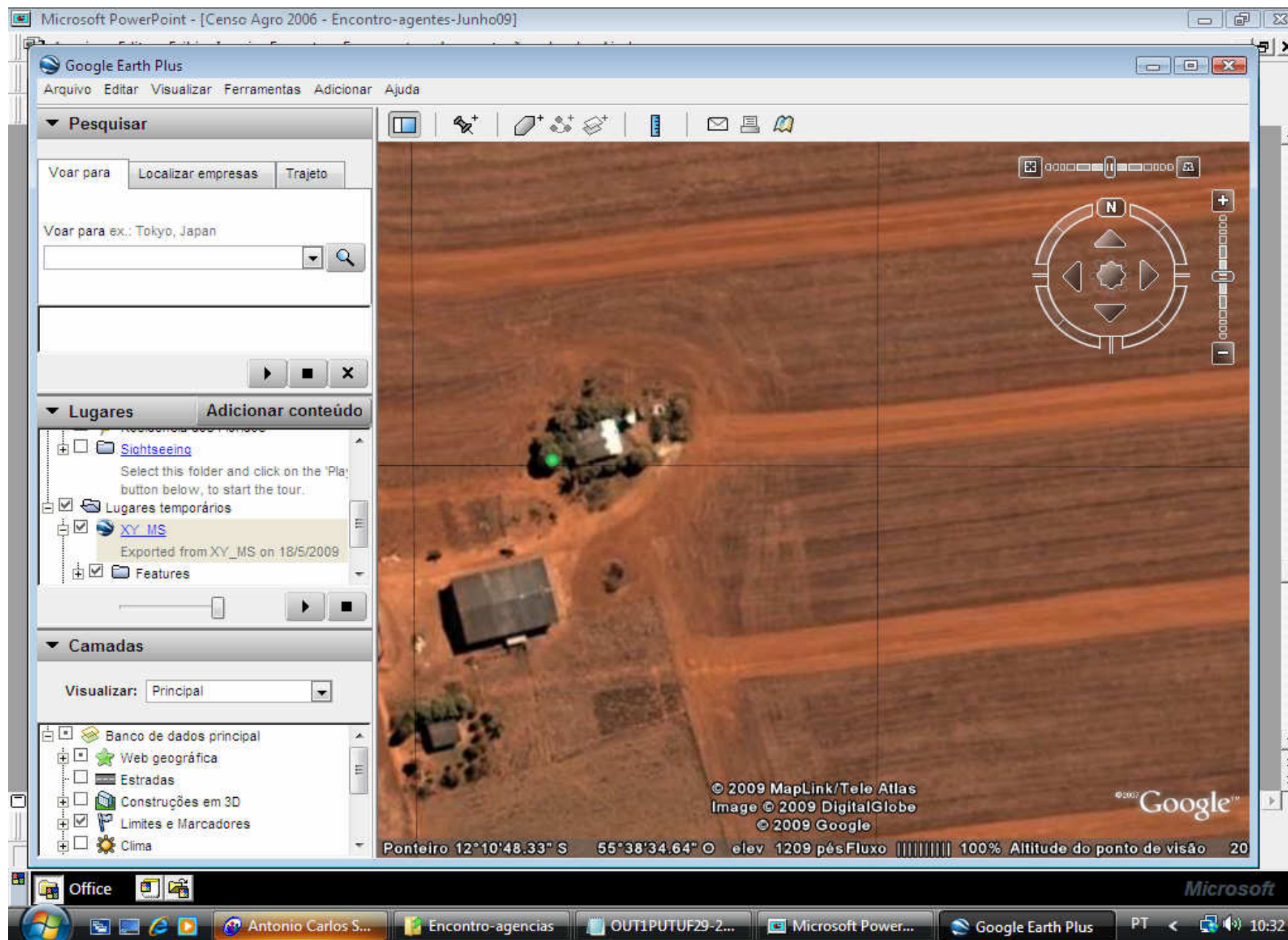
Total de estabelecimentos que o produtor declarou utilizar energia elétrica -
1995/1996

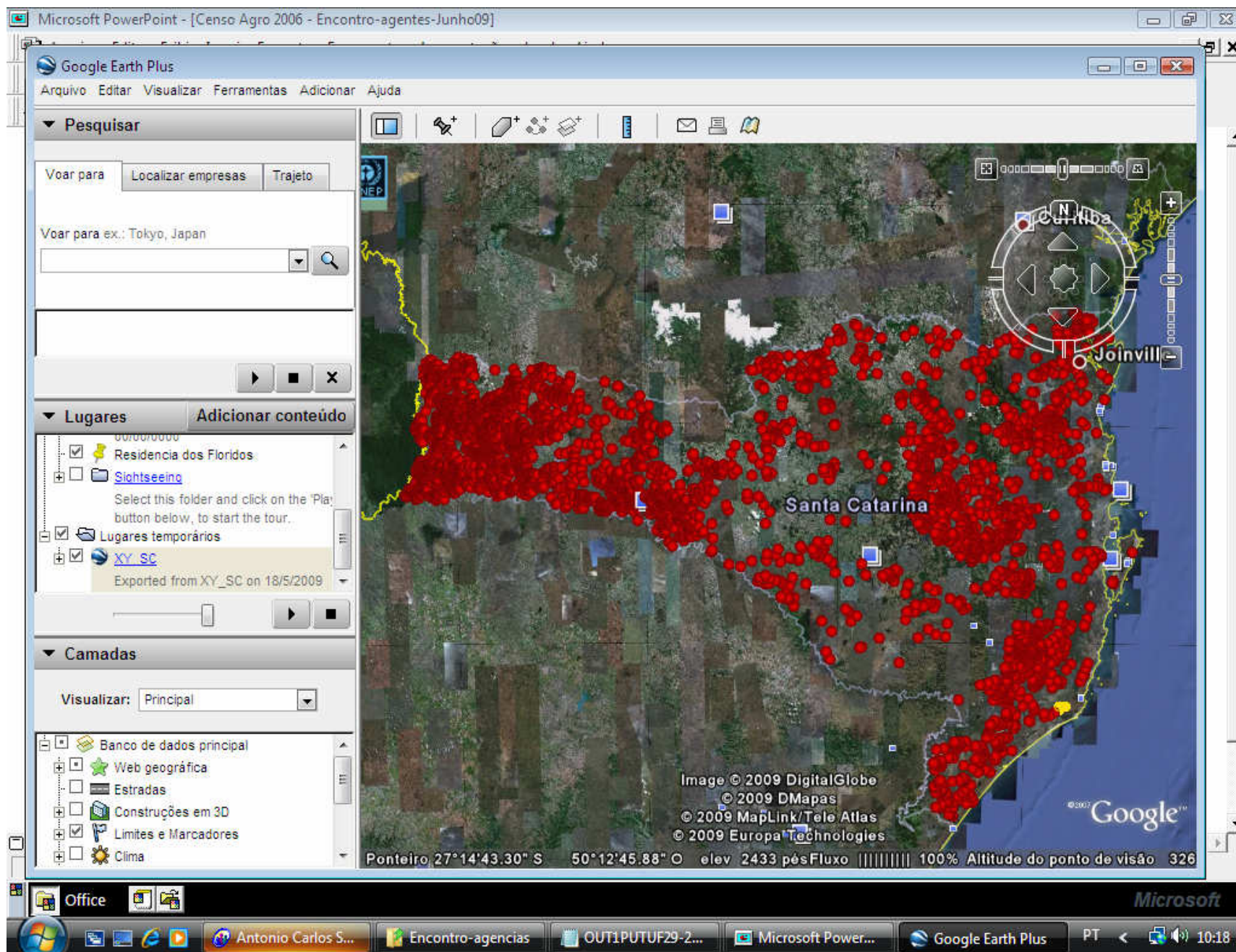


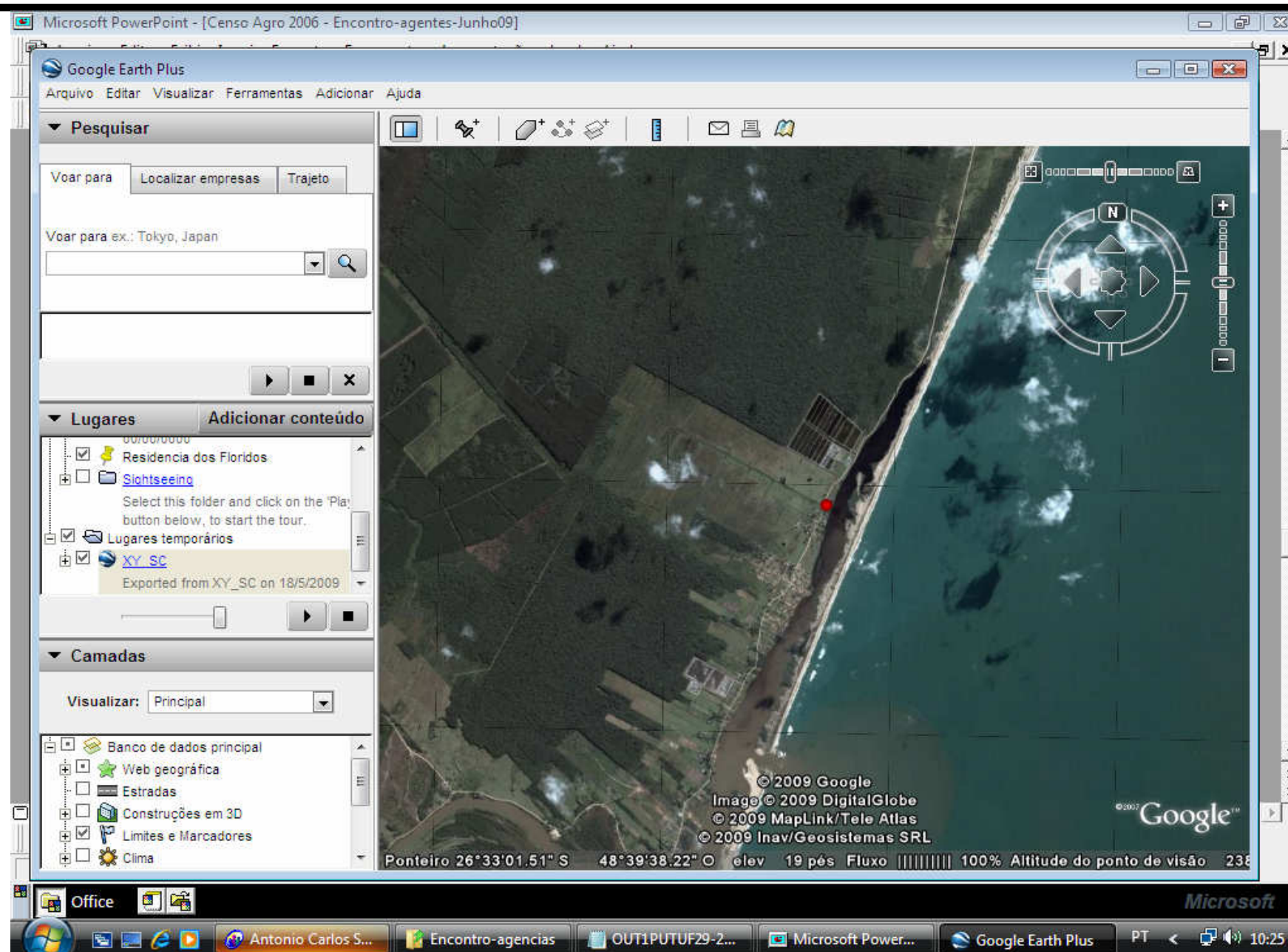


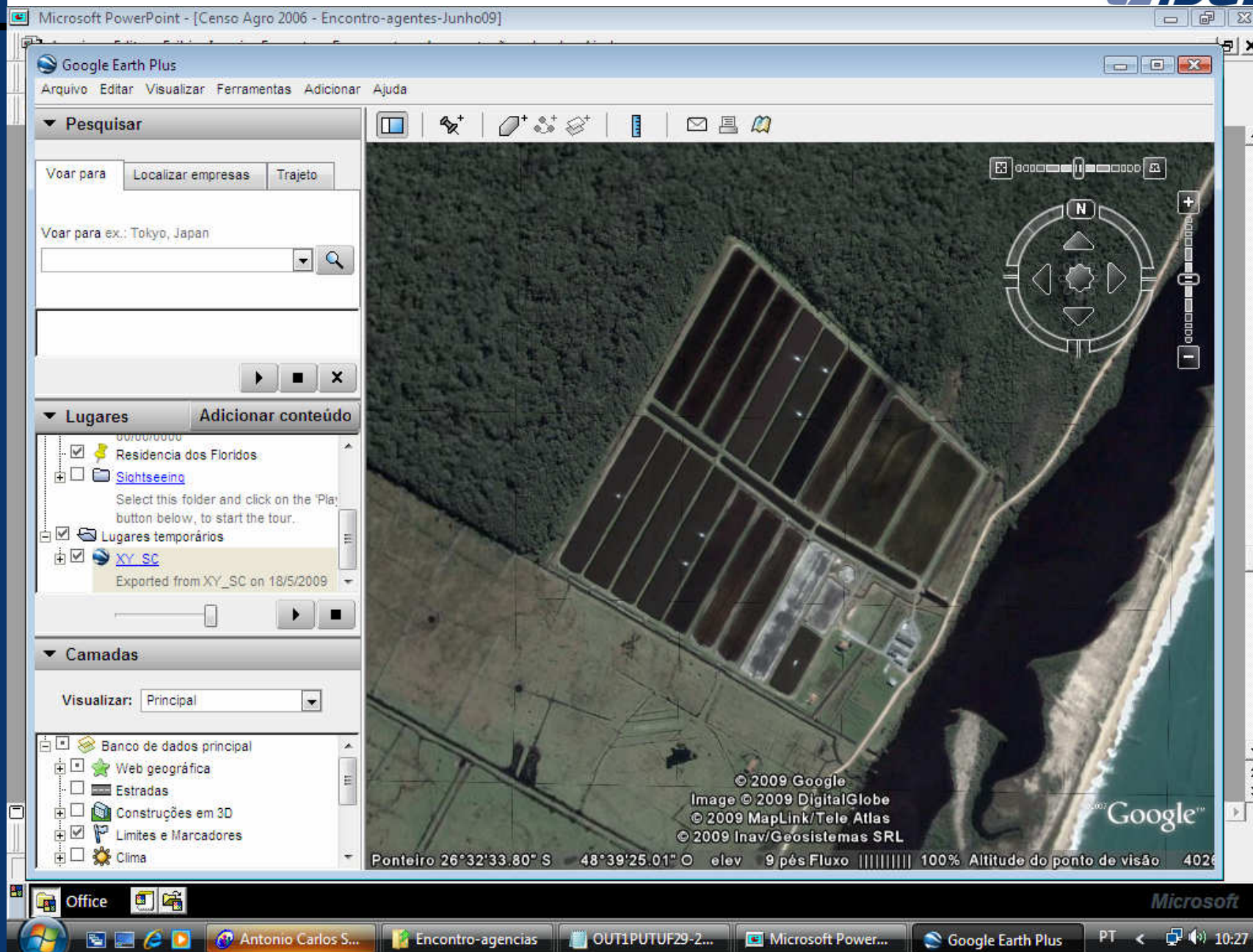












Obrigado

Antônio Carlos Simões Florido

Gerência Técnica do Censo Agropecuário

rbfagro@ibge.gov.br

(21) 2142-4594