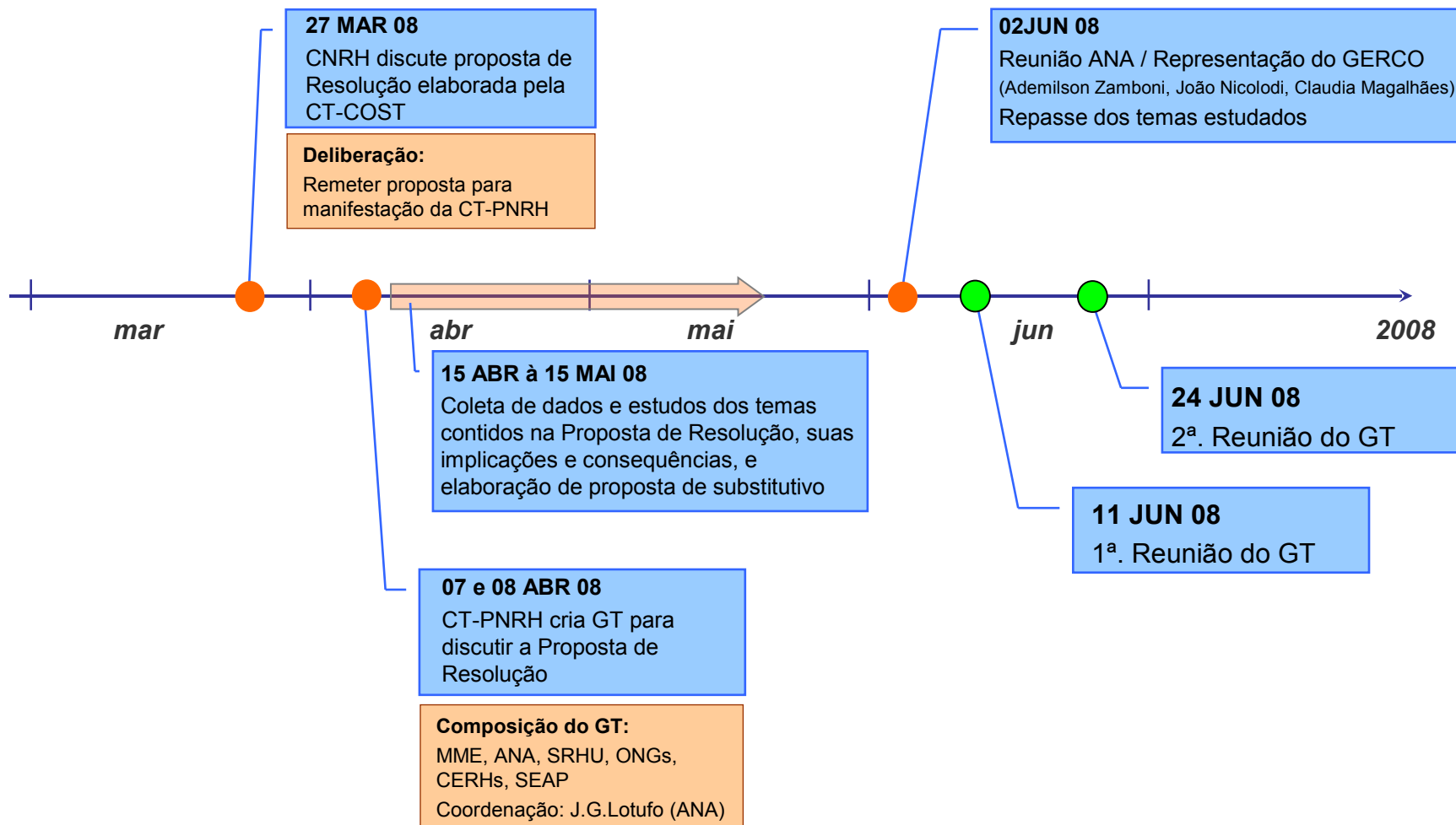


# **SUBSÍDIOS PARA O ESTABELECIMENTO DE DIRETRIZES DE INTEGRAÇÃO DA GESTÃO DE RECURSOS HÍDRICOS COM A GESTÃO DA ZONA COSTEIRA**

*Superintendência de Planejamento de Recursos Hídricos*

**50ª. Reunião CTPNRH**  
Brasília, 30.06 e 01.07.2008

## Atividades Desenvolvidas



## **SUBSÍDIOS PARA O ESTABELECIMENTO DE DIRETRIZES DE INTEGRAÇÃO DA GESTÃO DE RECURSOS HÍDRICOS COM A GESTÃO DA ZONA COSTEIRA**

### **1. BASES LEGAIS DA ARTICULAÇÃO**

### **2. ASPECTOS INSTITUCIONAIS**

### **3. ASPECTOS TÉCNICOS E OPERACIONAIS DA ARTICULAÇÃO**

### **4. TIPOLOGIA DA ARTICULAÇÃO**

Articulação Institucional entre os sistemas

Articulação “Instrumental” entre os sistemas

### **5. ESPAÇOS INSTITUCIONAIS DE ARTICULAÇÃO**

### **6. ESPAÇO GEOGRÁFICO DE ARTICULAÇÃO**

### **7. ÊNFASES NA ARTICULAÇÃO**

Função da abrangência das bacias

Função da dominialidade

Função das peculiaridades locais ou regionais

Função do grau de organização dos agentes

## Integração: Conceitos

*“é um processo onde partes de um organismo contribuem para formar um todo estrutural e funcional”*

*“em um arranjo institucional ou político, integrar pressupõe:*

- sinergia
- cooperação
- reciprocidade
- redução de barreiras
- estímulo à troca de informações
- assimilação mútua de influências
- harmonia na aplicação de leis, regulamentos ou padrões
- implementação de iniciativas comuns ou complementares

*Integrar requer:*

- a consideração do estágio de desenvolvimento das partes a serem integradas e a capacidade gerencial dos agentes da integração
- a consideração do espaço e do tempo de incidência desta integração, em presença do espaço total de cada parte envolvida
- as relações, efeitos ou consequências com outras partes indiretamente envolvidas

## 1. BASES LEGAIS DA ARTICULAÇÃO

### Principais Diplomas Legais SINGREH

- C.F, art. 21, inciso XIX
- **Lei 9.433, DE 8 DE JANEIRO DE 1997:** Institui a PNRH e cria o SINGREH
- **Lei 9.984, DE 17 DE JULHO DE 2000:** criação da Agência Nacional de Águas – ANA
- **Decreto 4.613, DE 11 DE MARÇO DE 2003:** Regulamenta o CNRH
- **Portaria 377, DE 19 DE SETEMBRO DE 2003:** Aprova o Regimento Interno do CNRH
- **Resolução ANA 399, DE 22/05/ 2004 e Portaria nº 707 DNAEE:** Dominialidade
- **Resolução 357/CONAMA, DE 17/03/2005:** classificação dos corpos de água e diretrizes para enquadramento
- **Resolução 17 do CNRH:** Conteúdo mínimo de planos

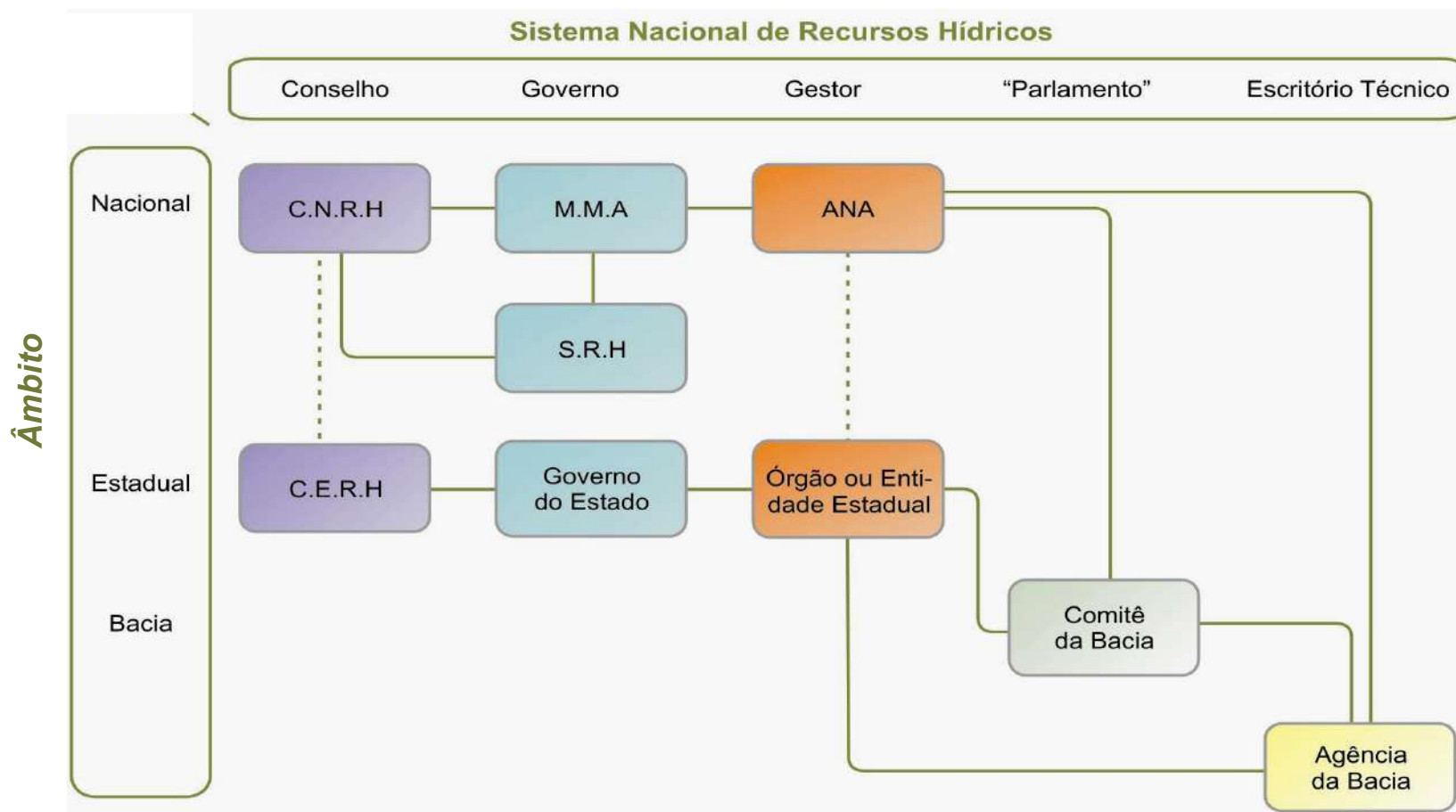
### Principais Diplomas Legais GERCO

- **Decreto 74.557/1974:** Cria a CIRM
- **Decreto 84.324/1979:** Cria a SECIRM
- **Política Nacional de Recursos do Mar (1980)**
- **Lei 7.661, de 16/05/1988:** Instituiu o **PNGC** e previu o **COGERCO** (Grupo de Coordenação do Gerenciamento Costeiro)
- **Decreto 96.660/1988:** Dispõe sobre o COGERCO (Grupo de Coordenação, incumbido de elaborar e manter atualizado o PNGC)
- **Resolução no 01/1990 da CIRM:** Aprova Detalhamento e Operacionalização do **PNGC**
- **Resolução nº 05/1997 da CIRM, aprovada pelo CONAMA:** Aprova Revisão do Plano (PNGC II)
- **Decreto 3.939/2001:** Dispõe sobre a CIRM (competências e composição) e dá outras providências
- **Decreto 5.300/2004:** Regulamenta a **Lei 7.661(PNGC)**, dispõe sobre regras de uso da zona costeira e estabelece critérios de gestão da orla marítima
- **Decreto 5.377/2005:** Atualiza s **PNRM** de 1980

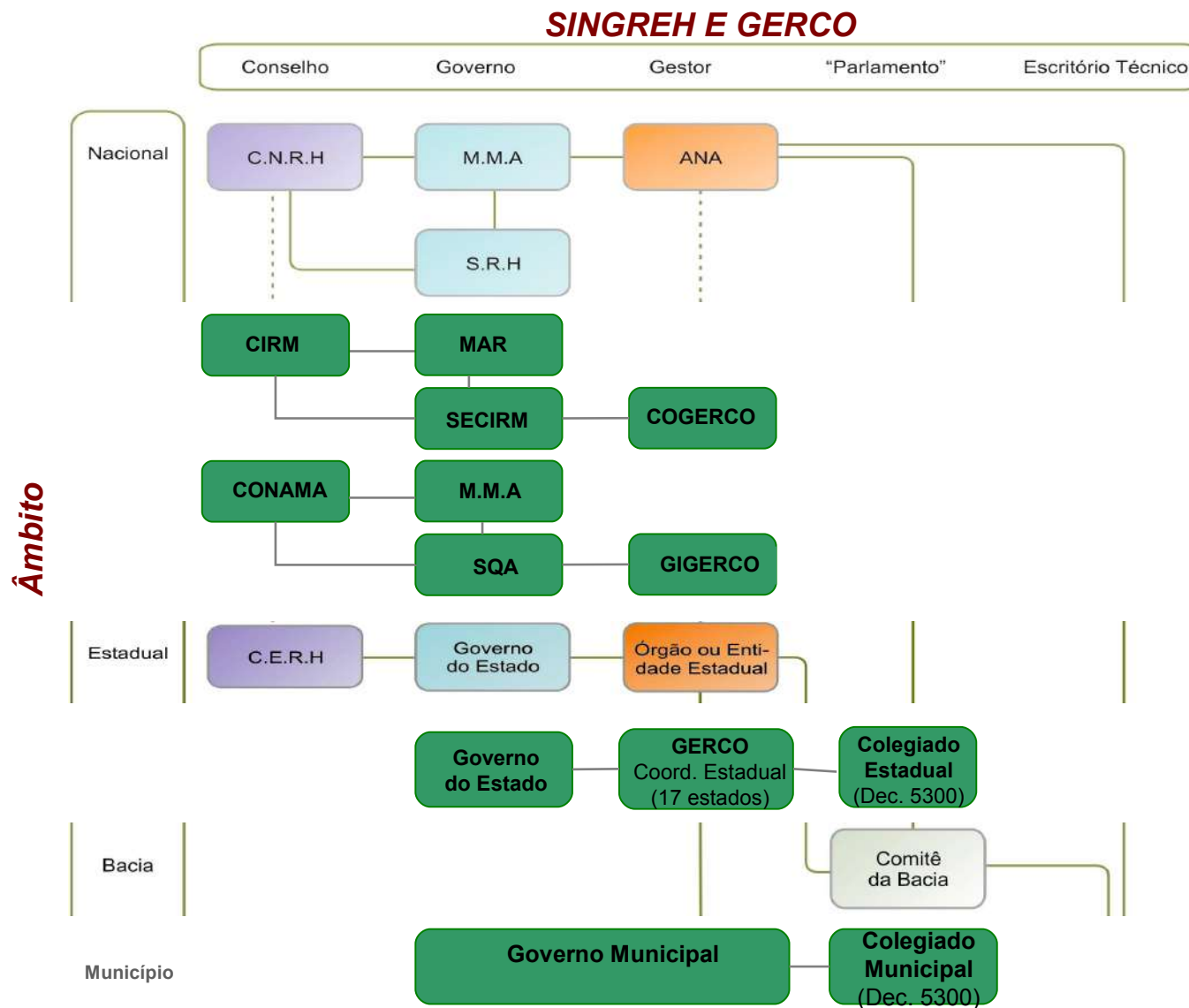
### Outros

- **Resolução 357/CONAMA, DE 17/03/2005:** classificação dos corpos de água e diretrizes para enquadramento

- ASPECTOS INSTITUCIONAIS** (possíveis paralelismos entre os entes de ambos os sistemas)



• **ASPECTOS INSTITUCIONAIS** (possíveis paralelismos entre os entes de ambos os sistemas)



### 3. ASPECTOS TÉCNICOS E OPERACIONAIS

- **Temas do SINGREH, relevantes ao GERCO**

- Regime de vazões em quantidade e qualidade; carga de sedimentos; poluição

- **Temas do GERCO, relevantes ao SINGREH**

- Hidrodinâmica dos estuários, regime de intrusão marinha, salinidade, ecossistemas estuarinos

- **Abrangência das bacias com inserção na zona costeira**

- Grandes bacias / bacias com notório predomínio de áreas continentais (escalas e interesses diversos); **visão global; pouca governabilidade sobre o território**
- Pequenas Bacias / bacias com % significativo de áreas costeiras (escalas e interesses similares); **visão municipal, local; alguma governabilidade sobre o território**

- **Dominialidade**

- **Federais :**
  - Grandes bacias: articulação no nível federal
  - Bacias de interesse local/regional: articulação no nível estadual, com apoio federal
- **Estaduais:**
  - Pequenas Bacias: articulação nos estados e municípios



### 3. ASPECTOS TÉCNICOS E OPERACIONAIS

#### Abrangência e inserção: Percentuais das principais bacias de rios Federais na faixa costeira

- Grandes bacias / Interesse Nacional

• Amazônica	1%
• Tocantins-Araguaia	0,8%
• São Francisco	0,3%
• Parnaíba	0,6%
• Doce	3,8%
• Paraíba do Sul	8,1%

- Bacias de Interesse Regional / Interestadual

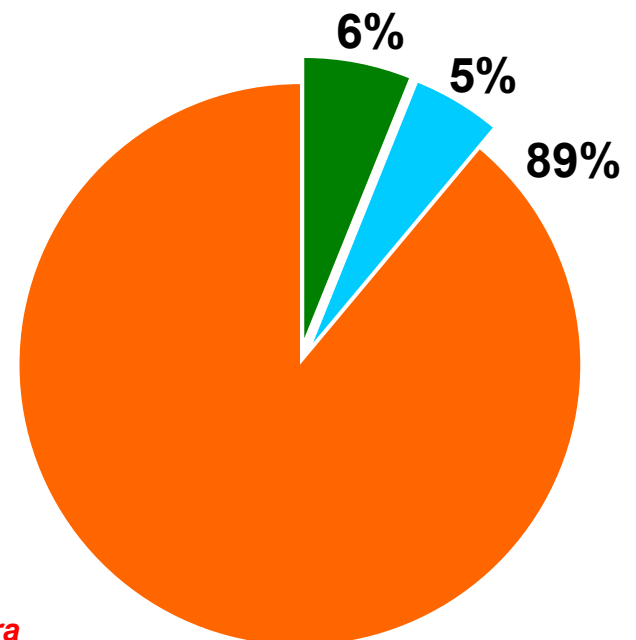
• Curimatai / Jacu	13%
• Mundau	1%
• Jacuipe / Uma	4%
• Piranhas Açu	1%
• Mucuri	8%
• São Mateus	11%
• Jequitinhonha	2%
• Pardo	1%
• Vaza Barris	3%
• Real / Jacaré	17%
• Rio Sergipe	18%
• Mampituba	50%
• Itabapoana	16%
• Itapemirim	4%
• Ribeira do Iguape	1%
• Gurupi	8%
• Alcobaça	15%
• Jucuruçu	15%
• Buranhen	16%

### 3. ASPECTOS TÉCNICOS E OPERACIONAIS

#### Abrangência e Dominialidade

- Rios Federais**
- **Grandes bacias / Interesse Nacional**  
*20 mil km<sup>2</sup>, ou 6% da área total da zona costeira*
  - **Bacias de Interesse Regional / Interestadual**  
*17 mil km<sup>2</sup>, ou 5% da área total da zona costeira*
  - **Bacias de rios Estaduais**  
*287 mil km<sup>2</sup>, ou 89% da área total da zona costeira*

- **8.698 km**
- **17 estados**
- **324.000 km<sup>2</sup>**
- **395 municípios**



- Grandes Bacias / Interesse Nacional
- Bacias de Interesse Regional / Interestadual
- Bacias de Rios Estaduais

## 4. TIPOLOGIA DA ARTICULAÇÃO

### Articulação Institucional entre os sistemas

- CNRH ↔ CIRM ↔ CONAMA
- ANA, SRHU e OGERHs ↔ SECIRM, COGERCO e GERCO nos estados
- Comitês de Bacia ↔ Colegiados do GERCO

### Articulação “Instrumental” entre os sistemas

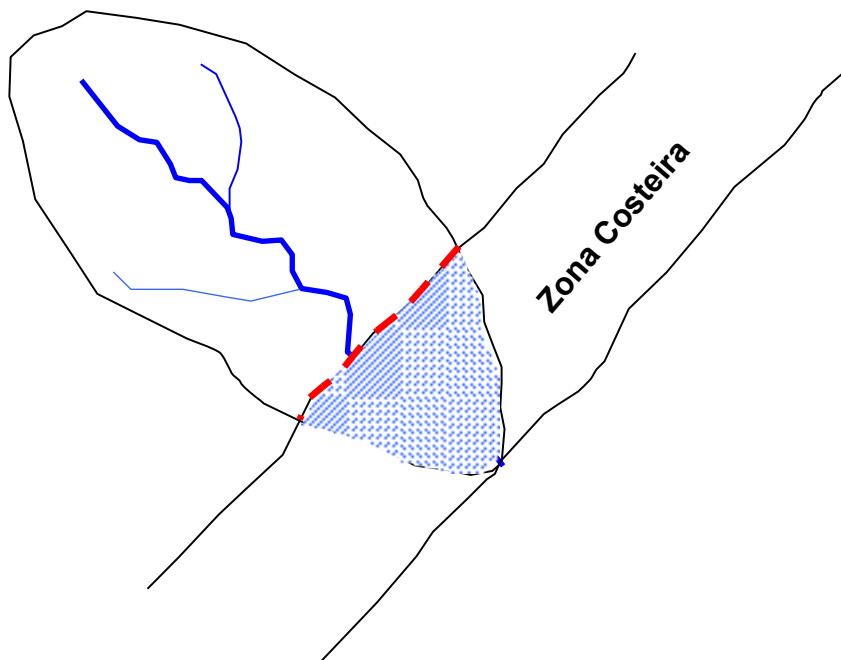
- PNRH (programa IX), PERHs e Planos de Bacia ↔ PNGC, PAF-ZC, PEGCs e PMGCs
- SNIRH ↔ SIGERCO ↔ SINIMA
- Outorga ↔ Licenciamento (Resolução 65 CNRH)

## 5. ESPAÇOS INSTITUCIONAIS DE ARTICULAÇÃO

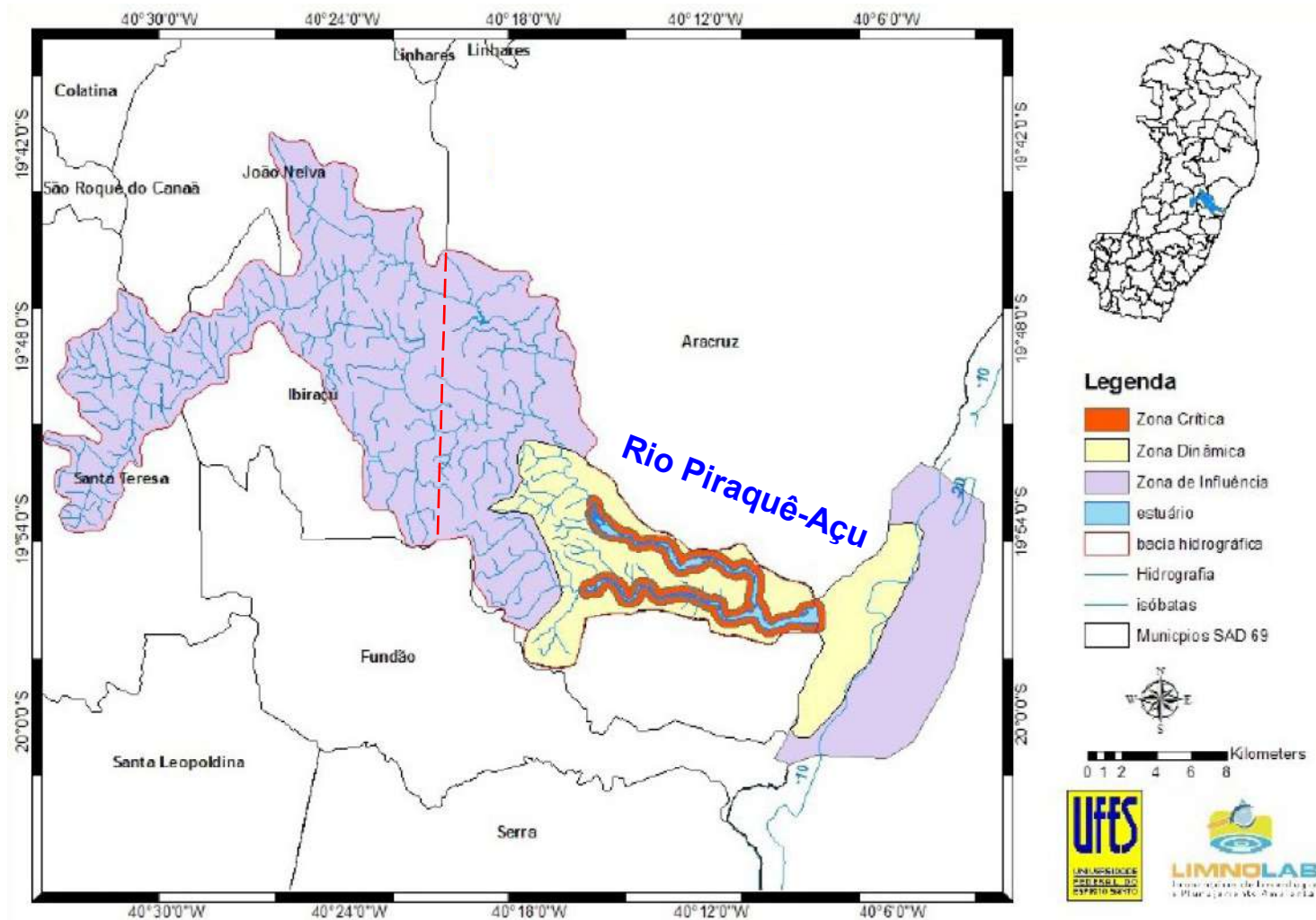
- CNRH e suas Câmaras Técnicas
- Comitês de Bacias e Colegiados do GERCO (Estaduais e Municipais)
- ANA, SRHU, SECIRM, SQA, Órgãos Gestores Estaduais

## 6. ESPAÇO GEOGRÁFICO DE ARTICULAÇÃO

**Áreas com dupla competência de gestão  
(Intersecção da Bacia Hidrográfica com a faixa costeira)**



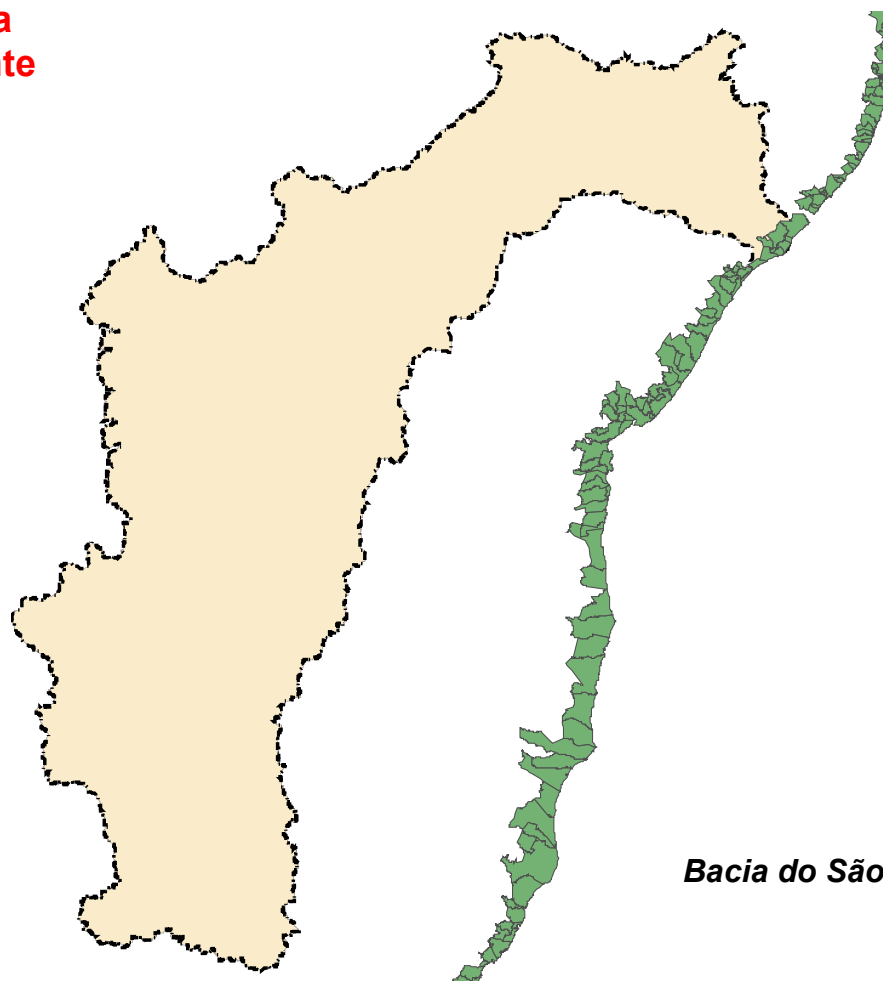
## 6. ESPAÇO GEOGRÁFICO DE ARTICULAÇÃO (Proposta da CT-COST)



## 6. ESPAÇO GEOGRÁFICO DE ARTICULAÇÃO – Tipologia de bacias

### 6.1 Grande Bacia, de interesse Nacional, com % pouco significativo de área costeira

- 0,3.. % costeira
- 99,7.. % montante



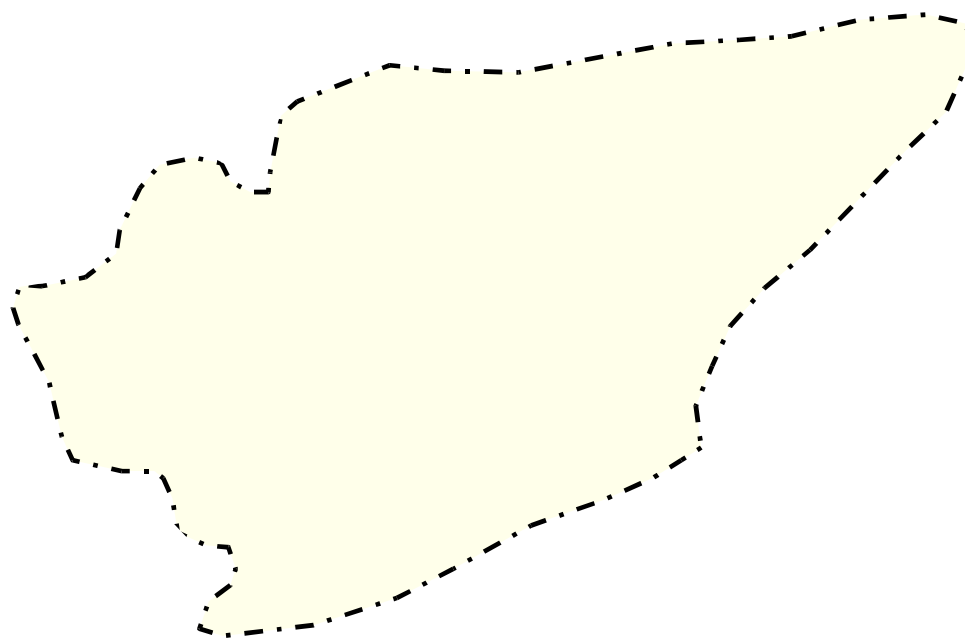
*Bacia do São Francisco*

## 6. ESPAÇO GEOGRÁFICO DE ARTICULAÇÃO – Tipologia de bacias

**6.2 Pequena Bacia, de interesse local ou regional, com equilíbrio em termos de abrangência entre área costeira e parcela de montante**

- 50 % costeira
- 50 % montante

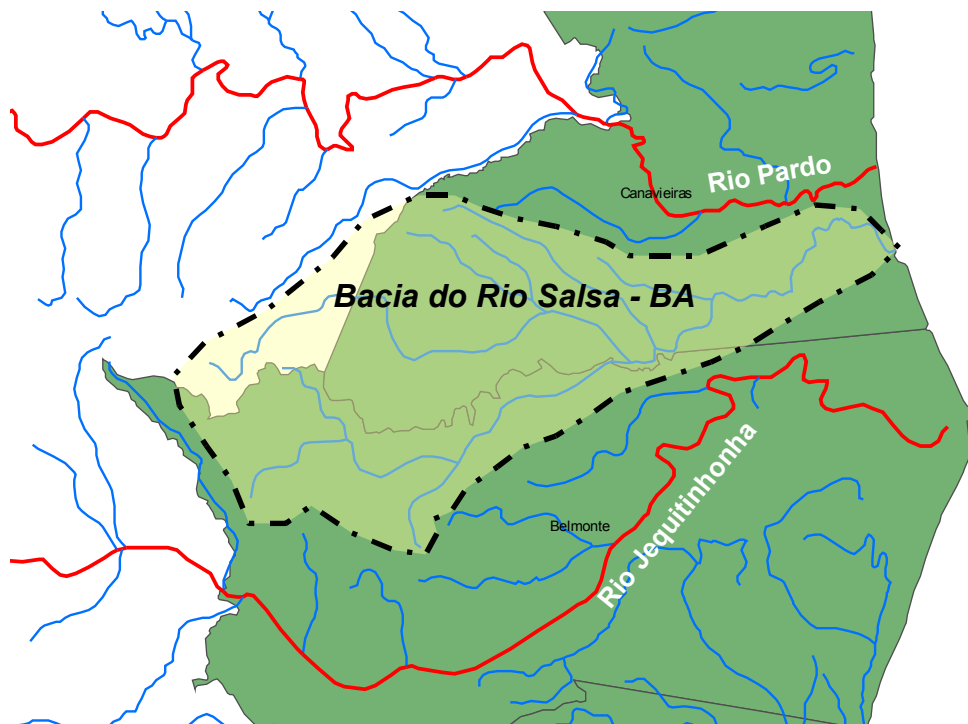
• *Bacia do Mampituba (RS/SC)*



## 6. ESPAÇO GEOGRÁFICO DE ARTICULAÇÃO – Tipologia de bacias

### 6.3 Pequena Bacia, interesse Local, com amplo predomínio de área costeira

- 90 % costeira
- 10 % montante





## **7. ÊNFASES NA ARTICULAÇÃO**

**Função da abrangência das bacias**

**Função da dominialidade**

**Função das peculiaridades locais ou regionais**

**Função do grau de organização dos agentes**

## QUAL A NOSSA PROPOSTA PARA UMA RESOLUÇÃO ?

### Considerando:

- a previsão legal (9.433), com diretriz geral de “ integração da gestão das bacias hidrográficas com a dos sistemas estuarinos e zonas costeiras”;
- que o Plano Nacional de Recursos Hídricos contém em sua estrutura o Programa de Gestão de Recursos Hídricos Integrados ao Gerenciamento Costeiro, incluindo as Áreas Úmidas; e
- necessário e oportuno regulamentar a integração da gestão das bacias hidrográficas com a gestão dos sistemas estuarinos e zonas costeiras.

### Elaborar uma Resolução que preconize a efetiva integração, fundamentada:

- na implementação dos instrumentos da PNRH, considerando a necessidade de articulação com o GERCO
- no respeito às competências institucionais de ambos os sistemas
- na articulação entre: - políticas, diretrizes e base legal de ambos os sistemas
  - colegiados de ambos os sistemas
  - os órgãos gestores de ambos os sistemas
- Nos Planos de Recursos Hídricos de bacias hidrográficas:
  - reconhecer e incorporar, quando disponíveis, informações contidas em planos do GERCO
  - considerar a possibilidade de articulação com os planos do GERCO, com vistas a formulação e implementação de programas, projetos e ações conjuntas
  - ouvir, ao longo do processo de elaboração, as representações do GERCO
  - quando couber, promover no âmbito dos Planos a articulação dos demais instrumentos de gestão de recursos hídricos, com os seus correlatos na gestão costeira.

**F I M**