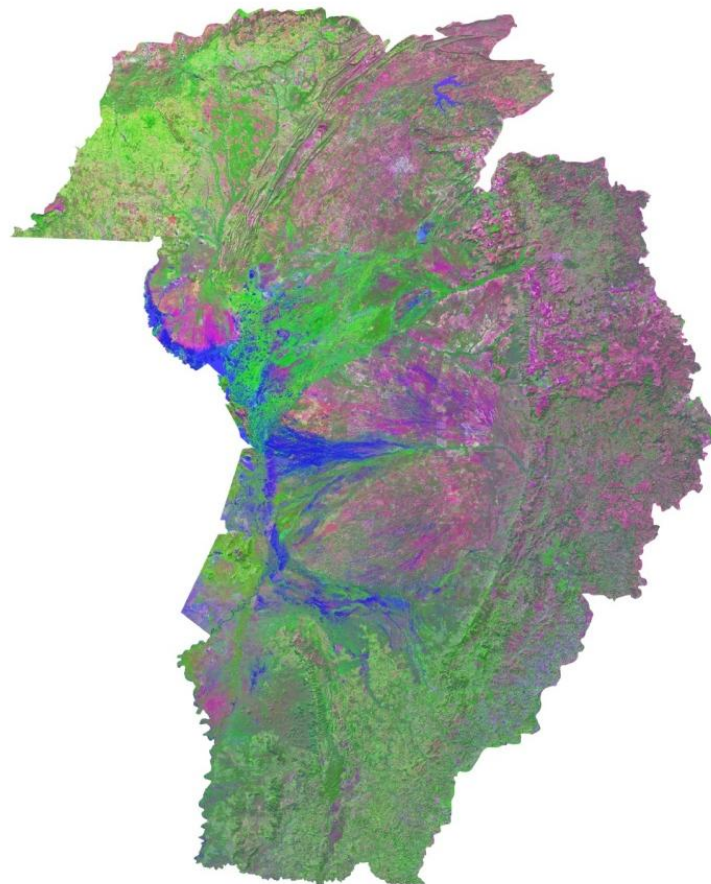


**Atividades do Grupo de
Acompanhamento da
Elaboração do Plano de
Recursos Hídricos da RH-
Paraguai**

Reunião da CTPNRH

Brasília,
17 de março de 2016



Resolução CNRH n– 152, de 17 de dezembro de 2013

Decide pela elaboração do Plano de Recursos Hídricos da Região Hidrográfica do Paraguai (PRH Paraguai) e a constituição de Grupo de Acompanhamento da elaboração do PRH Paraguai.

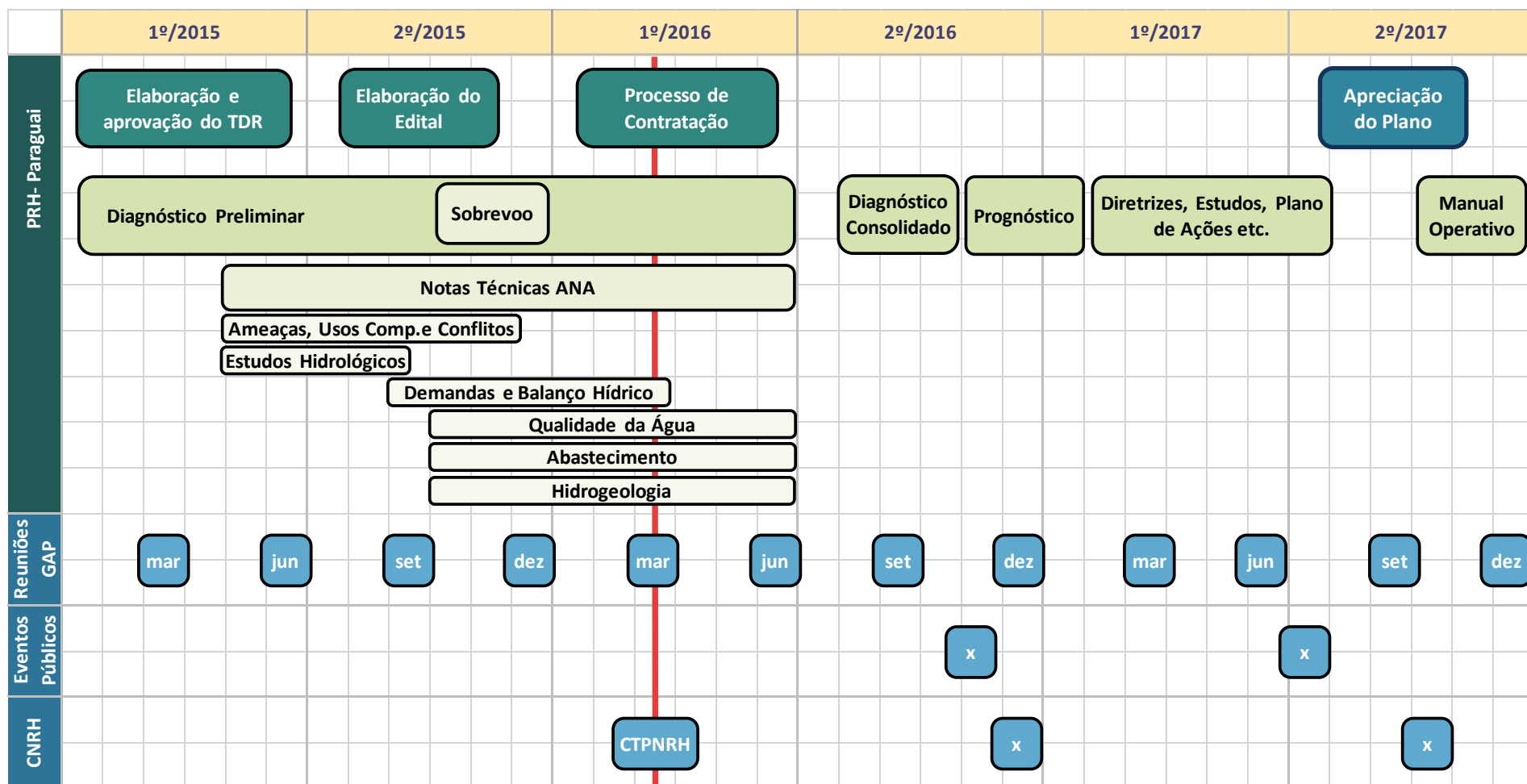


REUNIÃO	DATA	LOCAL	PRINCIPAIS ATIVIDADES
1ª	04 e 05/dez/2014	Cuiabá - MT	<u>Instalação do GAP</u> ; Aprovação de Normas de Funcionamento e Calendário de Reuniões 2015
2ª	04 e 05/mar/2015	Campo Grande - MS	Relato de atividades da instituições; Apresentação da minuta de TDR orientador do Plano; <u>Eleição de Coordenador (MT/MS) e Relator</u>
3ª	10 e 11/jun/2015	Cuiabá - MT	<u>Aprovação do TDR orientador do Plano</u> ; Escolha de cidades para Encontros Públicos; Apresentações Técnicas
4ª	02 e 03/set/2015	Campo Grande - MS	Apresentação de resultados preliminares do <u>diagnóstico</u> (<u>Conflitos e Estudos Hidrológicos</u>) e do roteiro do sobrevoo; Apresentação sobre participação pública em planos
5ª	02 e 03/dez/2015	Cuiabá - MT	Apresentação de resultados preliminares do <u>diagnóstico</u> (<u>Demandas e Balanço Hídrico, Qualidade da Água, Abastecimento e Hidrogeologia</u>); Apresentações Técnicas; e Calendário de Reuniões 2016
6ª	42437	Campo Grande - MS	<u>Relato do sobrevoo</u> ; Apresentação de resultados preliminares do <u>diagnóstico</u> (<u>Hidrogeologia</u>); <u>Aprovação do Relatório de Atividades de 2015</u>

Outras Apresentações Técnicas

- MME: Sistema Interligado Nacional – SIN
- SEMA-MT: Política Estadual e Atividades da SEMA
- FUNAI: Atividades da Funai e Dados sobre Terras Indígenas na RH-Paraguai
- FONASC/UFMT: Funcionamento Hidroecológico do Sistema BAP/Pantanal e suas ameaças
- SINDENERGIA: Empreendimentos Hidrelétricos na Bacia
- MMA: Convenção RAMSAR e o Pantanal
- ANA: Projeto Implementação de Práticas de Gerenciamento Integrado de Bacias Hidrográficas para o Pantanal e Bacia do Alto Paraguai (GEF Pantanal)
- Promotoria de Rondonópolis: Corredor Ecológico na Bacia de São Lourenço
- ANA: Comunicação, Mobilização e Participação Social no Plano de Recursos Hídricos
- MPE/MS e MPF: Ação Civil Pública referente aos Aproveitamentos Hidrelétricos na Bacia
- MPE/MS: Expansão do plantio da soja em áreas de mananciais da região de Bonito-MS
- DNIT e UFPR: Estudo de Viabilidade Técnica, Econômica e Ambiental da Hidrovia do Paraguai
- UFMT: Processos do meio físico em áreas frágeis de planaltos de Mato Grosso

Fluxograma do Plano



Obrigado!

Superintendência de Planejamento de Recursos Hídricos

spr@ana.gov.br | (+55) (61) 2109-5208

www.ana.gov.br



www.twitter.com/anagovbr

The Facebook logo, consisting of the word "facebook" in white lowercase letters on a dark blue rectangular background.

facebook

www.facebook.com/anagovbr



www.youtube.com/anagovbr