

A map of the African continent where each country's outline is filled with a different photograph depicting a natural disaster. The images include: volcanic eruptions with lava flows (top left and top center); flooding of residential areas (top left and center); people in a boat amidst floodwaters (center); a large crowd of people (top right); a person in a red shirt climbing a rocky, possibly landslide-affected, area (center); a person in a white shirt and red hat (top right); a flooded road with a bus (center left); a flooded residential area (center); a group of people standing in floodwater (center); a large blue lake or reservoir (bottom right); a satellite view of a tropical cyclone or hurricane (bottom left); and a view of a city or town (bottom center).

OBJETIVOS DO PNSH

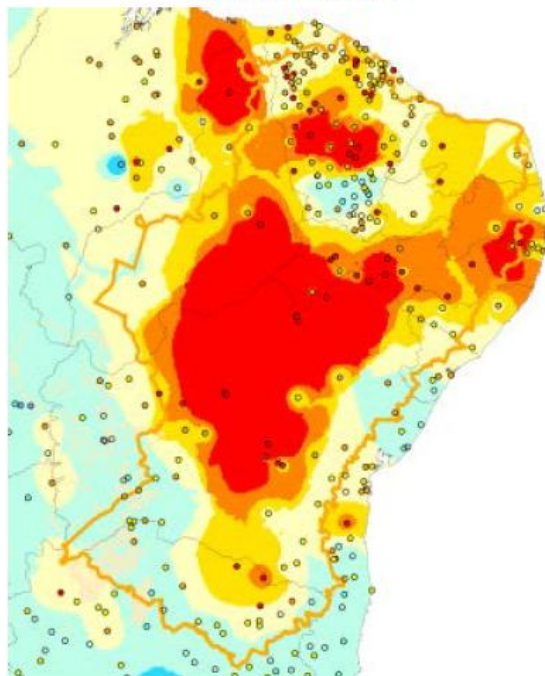
Definir diretrizes, conceitos e critérios que permitam a seleção e detalhamento das principais intervenções estratégicas do país para:

- ☐ garantir oferta de água para o abastecimento humano e para o uso em atividades produtivas
- ☐ reduzir os riscos associados a eventos críticos (secas e inundações)

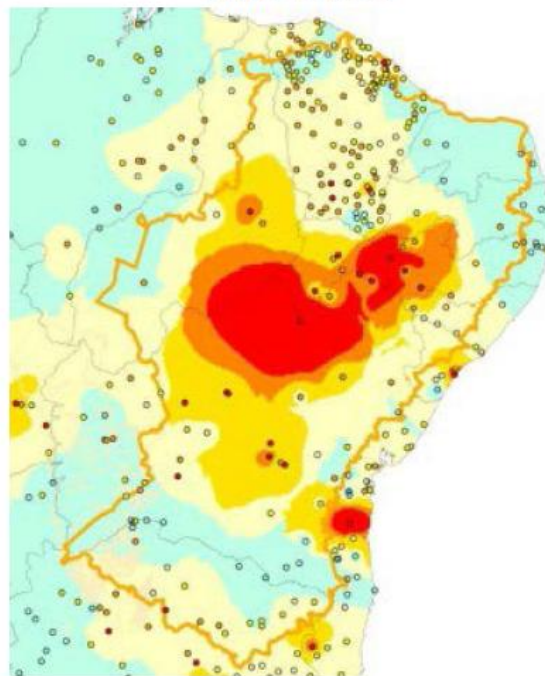


Criticidade das chuvas no Semiárido

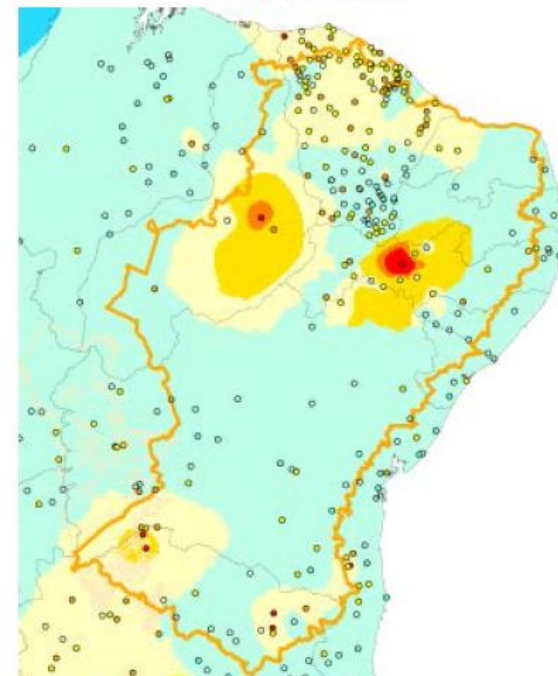
Ano 2012



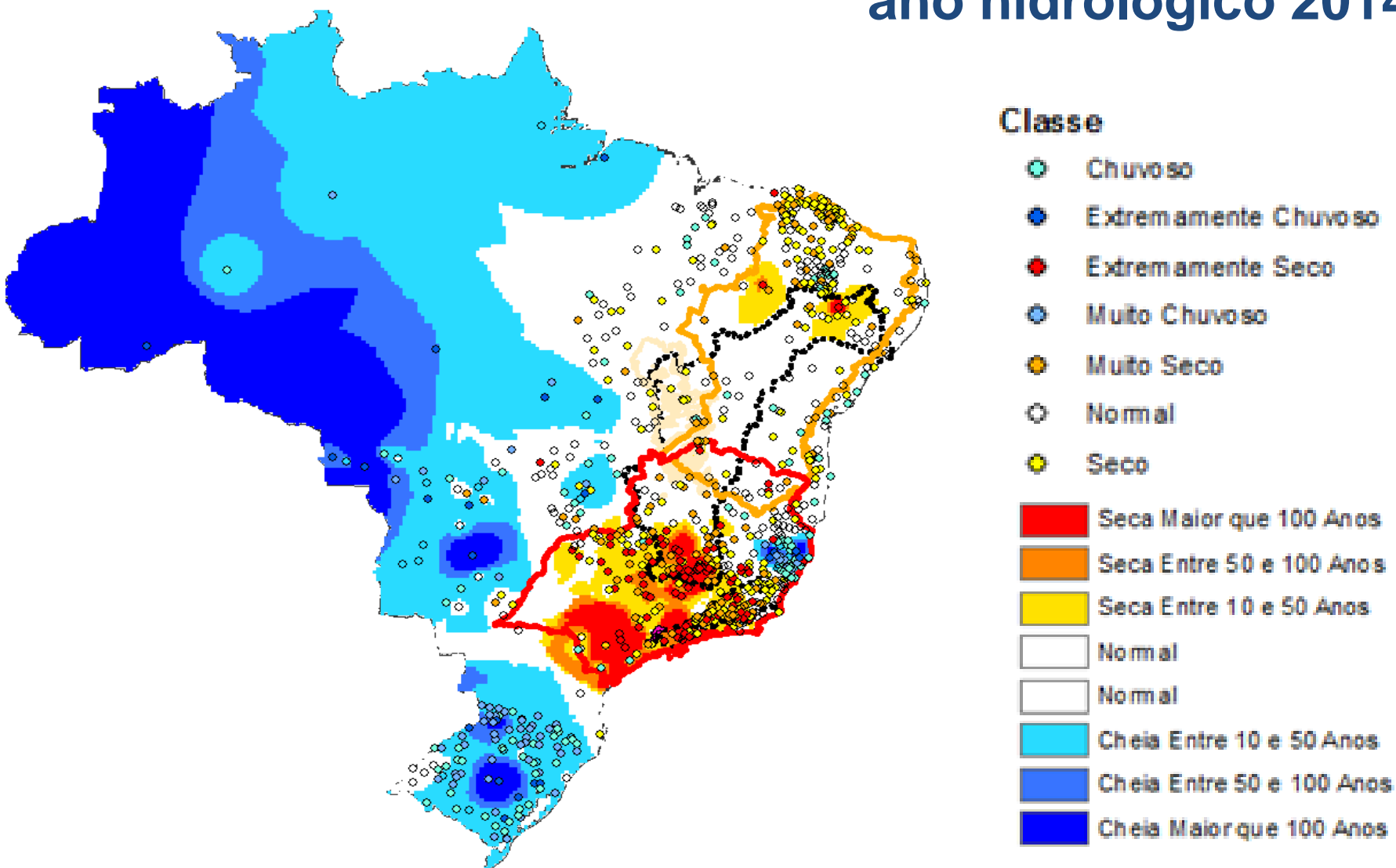
Ano 2013



Ano 2014



Evento precipitação – ano hidrológico 2014



TIPOLOGIA DAS INTERVENÇÕES ESTRATÉGICAS

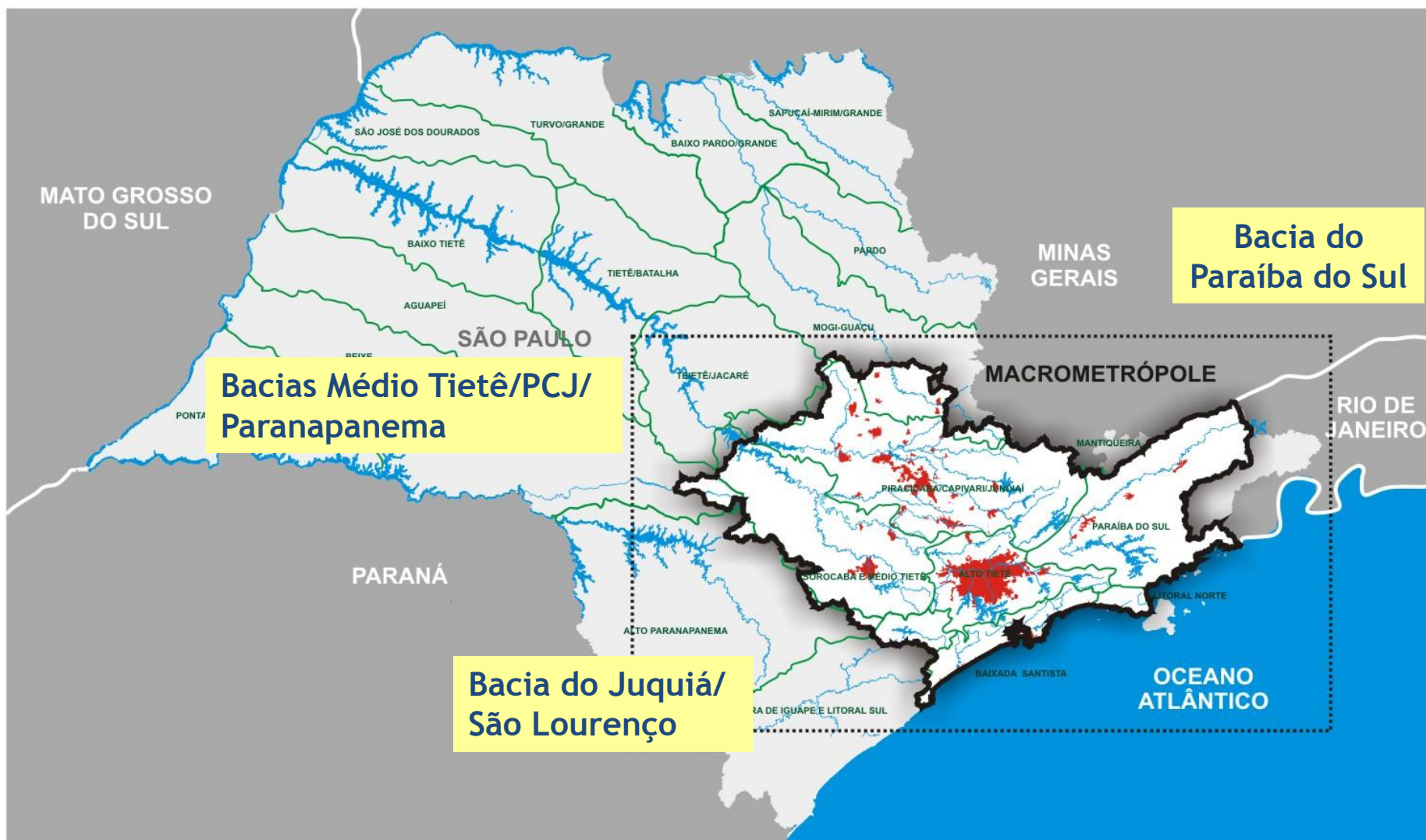
- ❑ Medidas estruturantes de abrangência/interesse regional ou interestadual → foco no atendimento de demandas efetivas
 1. BARRAGENS → CONTROLE DE CHEIAS E REGULARIZAÇÃO DA OFERTA DE ÁGUA PARA USOS MÚLTIPLOS
 2. INFRAESTRUTURA DE CONDUÇÃO E DERIVAÇÃO DE ÁGUA PARA ABASTECIMENTO URBANO OU USOS MÚLTIPLOS → SISTEMAS ADUTORES, CANAIS E EIXOS DE INTEGRAÇÃO
- ❑ Foco em obras complementares e em ações integradas (conjunto de pequenas intervenções estruturantes/estruturais)
- ❑ Foco na sustentabilidade hídrica e operacional → arranjo institucional e ações de gestão

Exemplo: Projeto de Integração do São Francisco - PISF

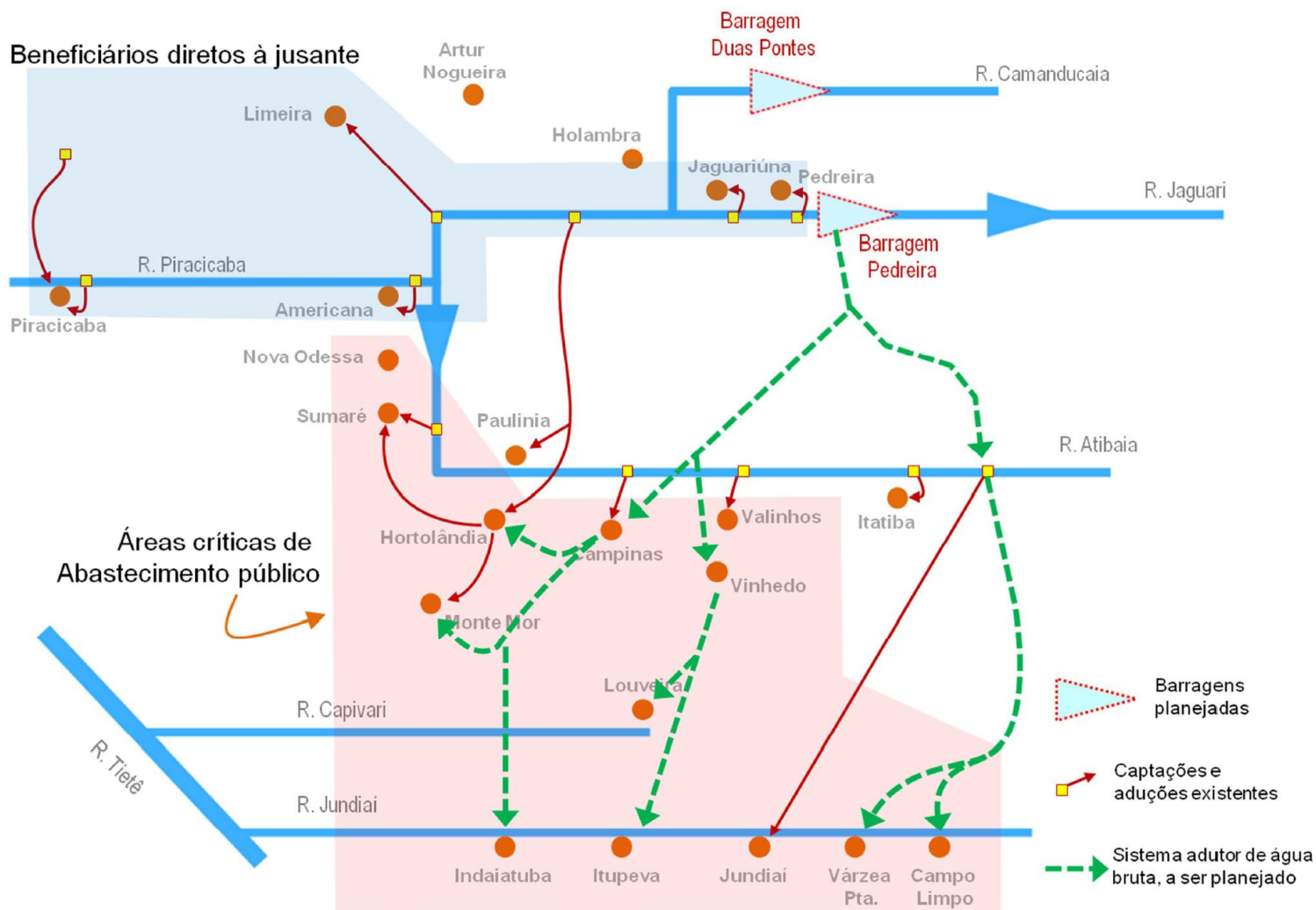


- ❑ Arcabouço institucional para operação e manutenção
- ❑ Obras complementares → Ramal do Agreste PE; Cinturão das Águas no Ceará; 3ª entrada na PB (Piancó); Oiticica + Sistema adutor regional do Seridó/RN (...)
- ❑ Outros aproveitamentos: Eixo Sul, Eixo Oeste, Canal do Xingó, Canal do Sertão Alagoano, Canal do Sertão PE (...)

Exemplo: Aproveitamentos hídricos para Macrometrópole/SP



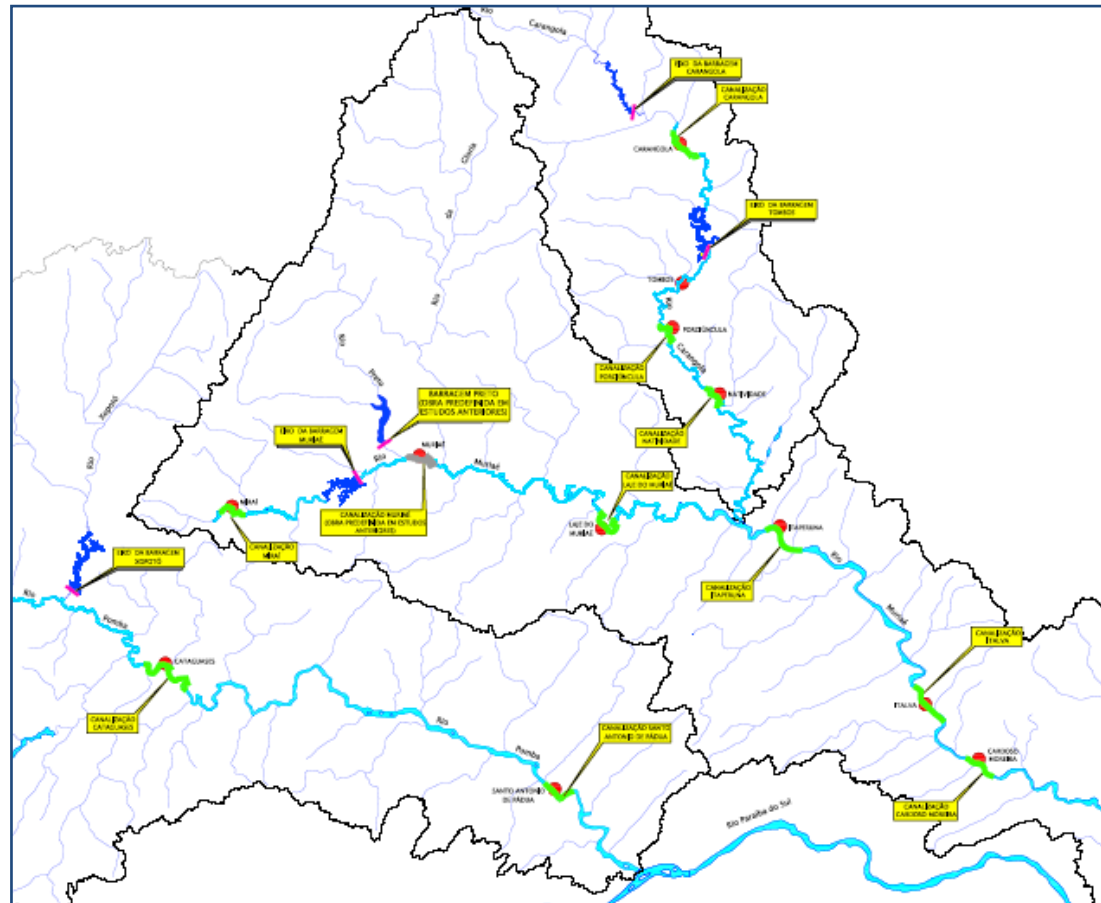
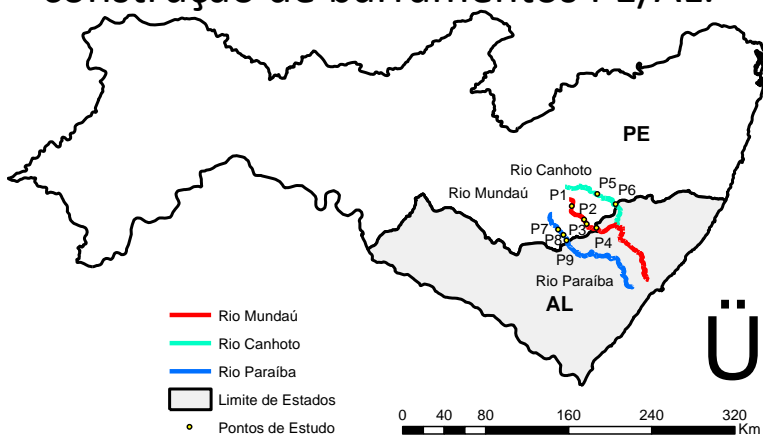
Exemplo: Barragens e Sistema adutor regional para as bacias PCJ



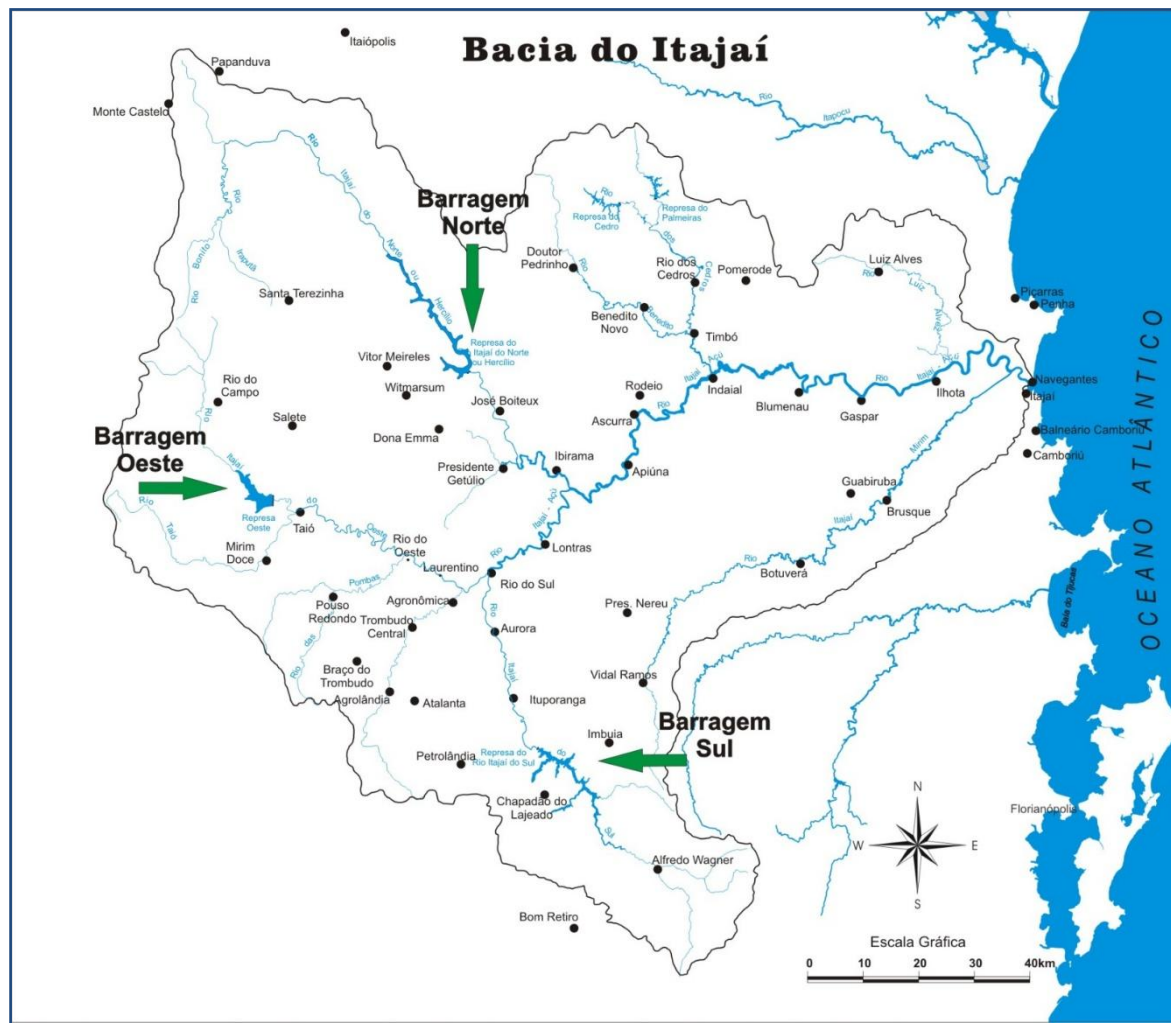
Exemplo: Barragens para controle de cheias

- Bacia do Paraíba do Sul (Pomba e Muriaé, MG/RJ)
- Bacia do Mundaú/Paraíba (AL/PE)

Rios e seções analisadas para construção de barramentos PE/AL:



Exemplo: Conjunto de ações e obras complementares para controle de cheias na Bacia do Itajaí/SC



- 3 BARRAGENS DO SISTEMA DE BARRAGENS DE CONTENÇÃO DE CHEIAS NOS RIOS TRIBUTÁRIOS A MONTANTE DE RIO SUL
- MELHORAMENTOS NO CANAL E INSTALAÇÃO DE COMPORTAS DE REGULAÇÃO NO RIO ITAJAÍ MIRIM
- MELHORAMENTO NA BARRAGEM OESTE E NA BARRAGEM SUL, INCLUINDO SOBRE-ELEVAÇÃO DE VERTEDOROS E BARRAMENTOS E MELHORIA DE OPERAÇÃO DAS COMPORTAS
- MELHORAMENTO EM 3,7 KM NO CANAL DO RIO ITAJAÍ, EM TAIÓ
- BARRAGEM DE MÉDIO PORTE EM BOTUVERÁ

ESTRATÉGIA DO PNSH

Prazo de 02 anos → ampla parceria e interação com Estados para definição dos critérios e seleção das intervenções estratégicas

Etapas:

- ❑ Inventário e análise de estudos, planos, projetos e obras existentes em todos os Estados
- ❑ Estudo integrado dos problemas de oferta de água e controle de cheias nas áreas críticas
- ❑ Detalhamento das intervenções estratégicas selecionadas a partir dos critérios e conceitos previamente estabelecidos
→ “caminho das pedras” para ação do Poder Executivo

Obrigado!

Sérgio Ayrimoraes
Superintendente de Planejamento de Recursos Hídricos

ssoares@ana.gov.br | (+55) (61) 2109 –5208

www.ana.gov.br



www.twitter.com/anagovbr



facebook

www.facebook.com/anagovbr



www.youtube.com/anagovbr