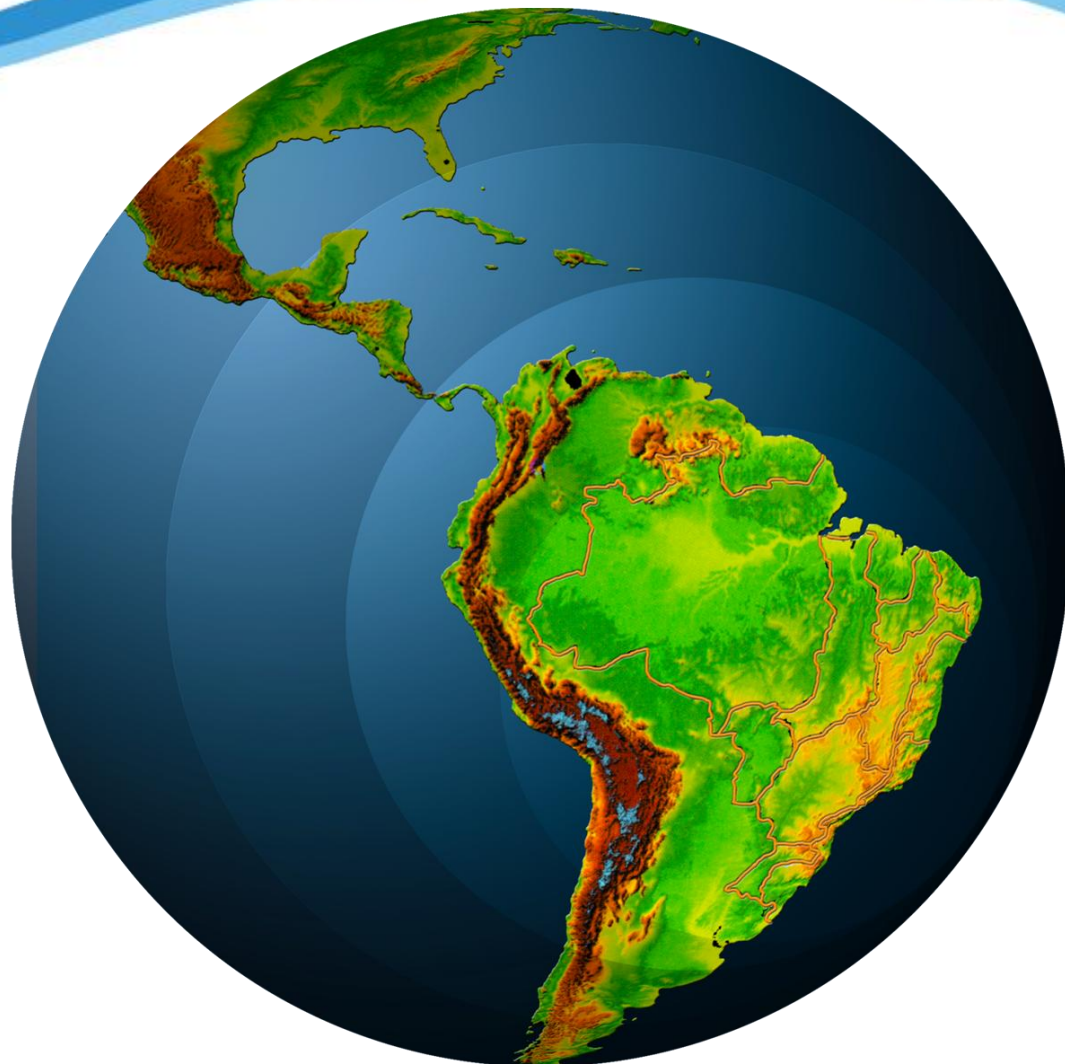


CONJUNTURA DOS RECURSOS HÍDRICOS NO BRASIL

86ª Reunião da CTPNRH

Brasília, 07 de abril de 2015



Relatório de Conjuntura dos Recursos Hídricos

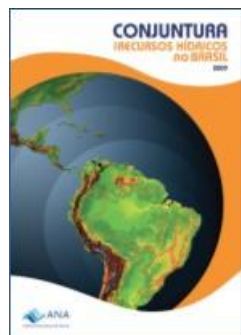
- ❑ CNRH → Responsabilidade da ANA de elaborar o **Relatório de Conjuntura**
- ❑ Situação dos recursos hídricos (**quantidade e qualidade da água**)
- ❑ Evolução da **gestão** e da implementação da Política Nacional de Recursos Hídricos

Desafios

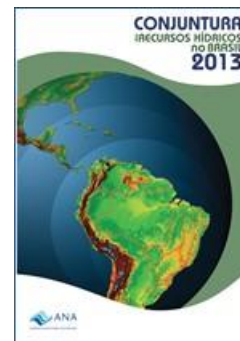
- Parceria institucional
- Atualização anual e análise crítica
- Aprimoramento contínuo

Histórico do Conjuntura

RELATÓRIOS
PLENOS
(A CADA 04
ANOS)



2009



2013

INFORMES
ANUAIS

2010



2011



2012



2014



[SNIRH](#) [GALERIA](#) [MAPA](#) [GRUPOS](#) [MEU CONTEÚDO](#)



SNIRH
Sistema Nacional de Informações
sobre Recursos Hídricos

**ANA**
AGÊNCIA NACIONAL DE ÁGUAS



**Mapa de Outorga de
Direito de uso - ANA**



**CONJUNTURA
dos RECURSOS HÍDRICOS
no BRASIL**



**SAR - Sistema de
Acompanhamento de**



**PRH-Paranaíba - Plano de
Recursos Hídricos e do**

O **Sistema Nacional de Informações sobre Recursos Hídricos (SNIRH)** é um dos instrumentos da **Lei nº 9.433/97**, a conhecida “Lei das Águas”, que estabelece a Política Nacional de Recursos Hídricos no Brasil. Trata-se de um amplo sistema de coleta, tratamento, armazenamento e recuperação de informações sobre recursos hídricos, bem como fatores intervenientes para sua gestão.

A Agência Nacional de Águas (ANA) é a entidade federal responsável pela coordenação do Sistema Nacional de Gerenciamento de Recursos Hídricos (SINGREH) e do SNIRH, como determina o artigo 4º, inciso XIV da **Lei nº 9.984/00**.

Neste Portal estão disponíveis o Sistema de Monitoramento Hidrológico (Telemetria), o Cadastro Nacional de Usuários de Recursos Hídricos, mapas diversos (de outorgas, domínio de cursos d’água, abastecimento urbano de água, etc.), além de muitas outras informações.

Criar Mapa »

Cria e imprima um mapa que pode ser visualizado em um navegador, desktop ou dispositivo móvel.

Iniciar ArcGIS Explorer Online »

Utilize este eficiente aplicativo para transformar os dados em mapas e apresentações refinadas que relatam grandes histórias.



Qualidade

Uso da água

Balanço hídrico

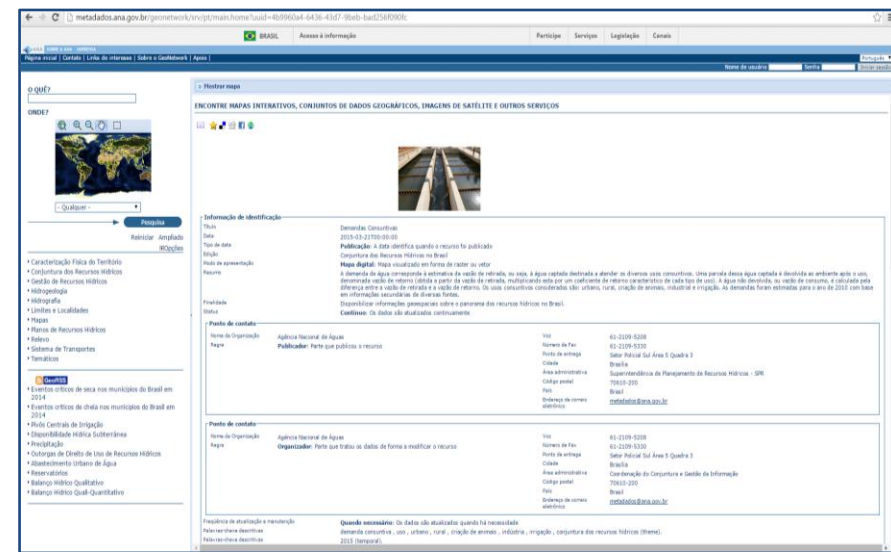


Secas e cheias

Gestão

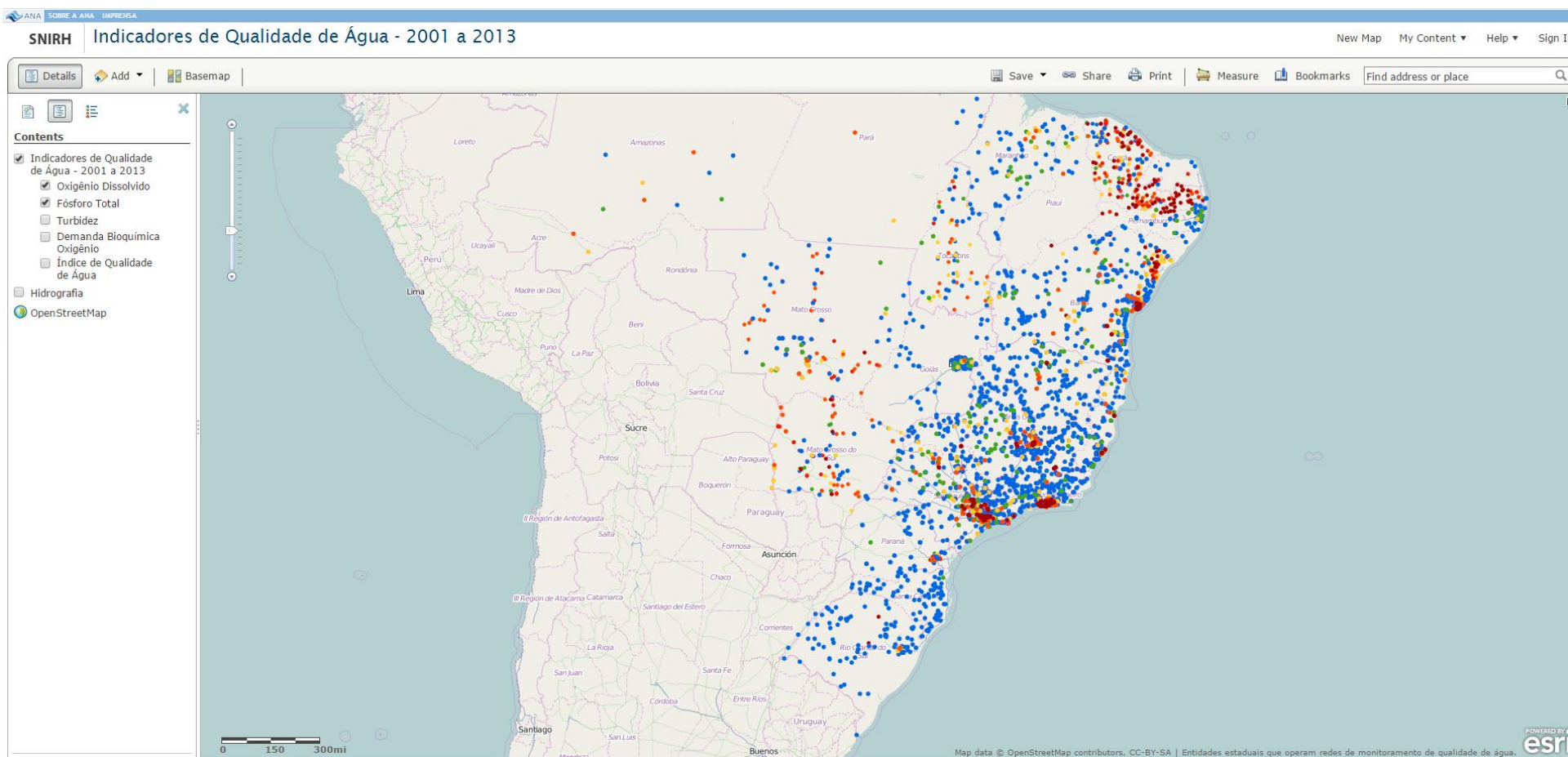
Plano de Recursos
Hídricos, outorgas e
comitês de bacia

Mapas + Metadatos



Histórico de dados, interatividade e atualização sistemática

Ex. qualidade da água





AGÊNCIA NACIONAL DE ÁGUAS E SANEAMENTO BÁSICO

Ex. ir



ados,
ualização
a

ANA SOBRE A ANA - IMPRESSÃO

SNIRH Área irrigada por pivô

Detalhes Adicionar Mapa Base

Conteúdo

- ☒ Região Hidrográfica
- ☒ Área Irrigada Pivô
 - ☐ Pivôs mapeados
 - ☐ Densidade
 - ☐ Alta
 - ☐ Baixa
- ☒ Área irrigada municipal
 - ☐ Não Identificado
 - ☐ até 100
 - ☐ 100 a 500
 - ☐ 500 a 2500
 - ☐ 2.500 a 5.000
 - ☐ 5.000 a 10.000
 - ☐ 10.000 a 40.000
 - ☐ 40.000 a 57.000
- ☒ Hidrografia
- ☒ OpenStreetMap

Novo Mapa Meu Conteúdo Ajuda Entrar

Marcadores Localizar endereço ou lugar

Conjuntura – Informe 2014



- Atualização das informações do pleno 2013
- Foco: disponibilidade de dados e indicadores com sensibilidade anual
- Melhor informação disponível até dez/2013
- Temas: disponibilidade, qualidade das águas, usos múltiplos, balanço hídrico, eventos críticos, gestão



Conjuntura – Informe 2014

Qualidade das águas

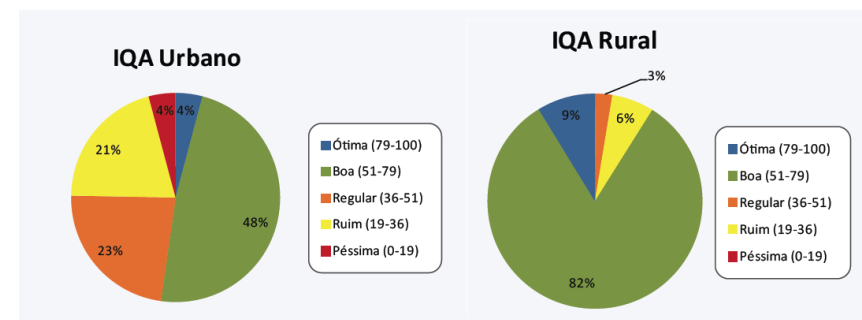
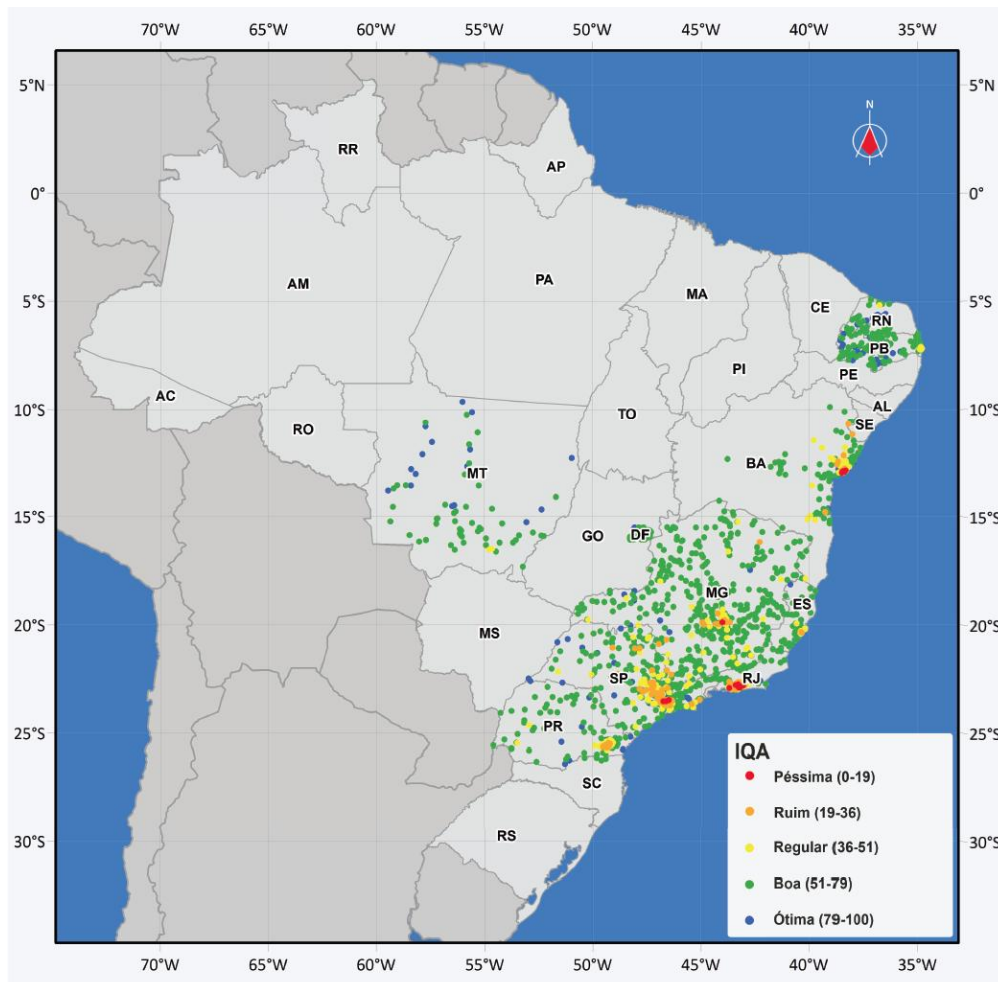


Figura 6. Índice de Qualidade das Águas – Valores médios, em 2012

Conjuntura – Informe 2014

Qualidade das águas

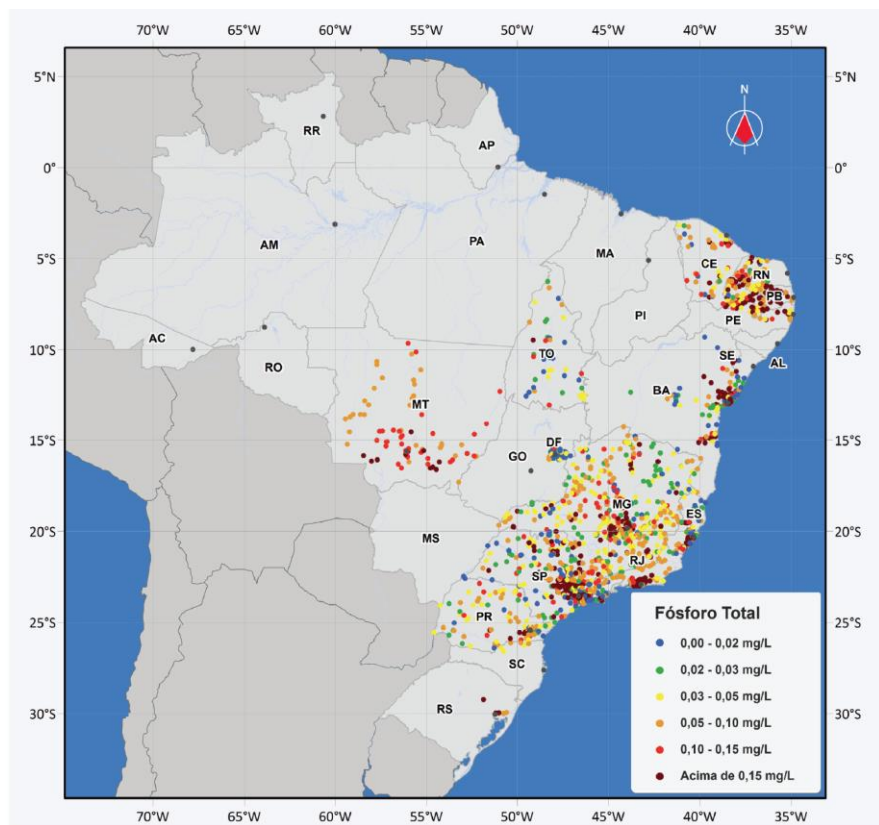


Figura 9. Concentrações médias de fósforo total em 2012

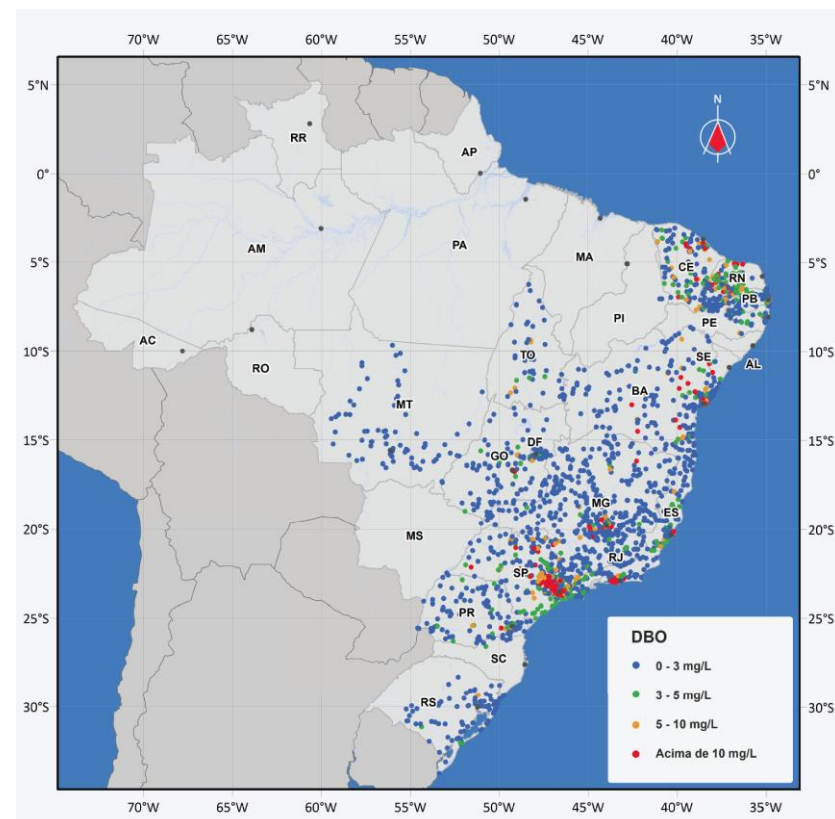
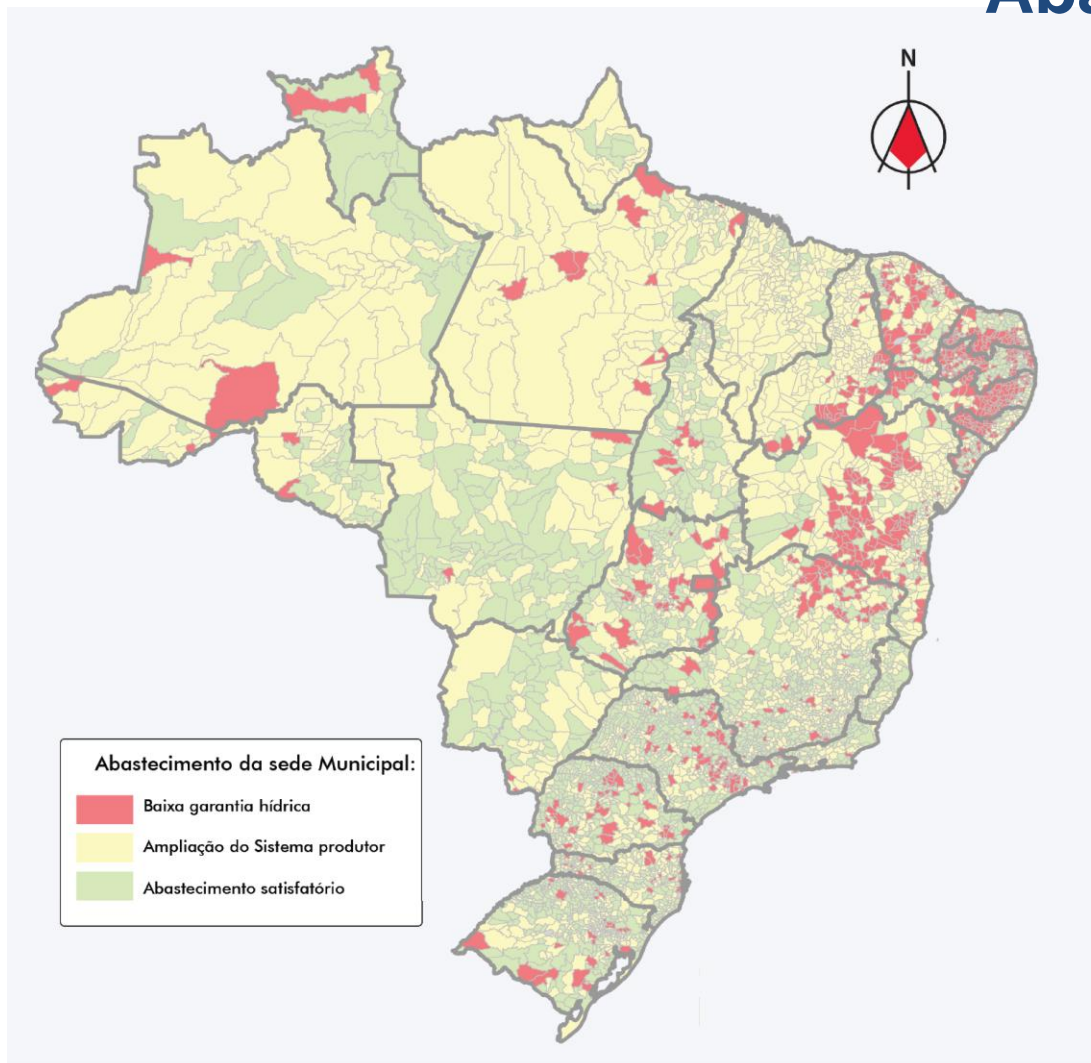


Figura 8. Valores médios da Demanda Bioquímica de Oxigênio em 2012

Conjuntura – Informe 2014

Abastecimento urbano



Fonte: ANA, 2010 (Atlas Brasil de Abastecimento Urbano de Água); dados da ANA de 2012 a 2013.

Figura 18. Situação do abastecimento urbano de água nos municípios

Conjuntura – Informe 2014

Usos múltiplos

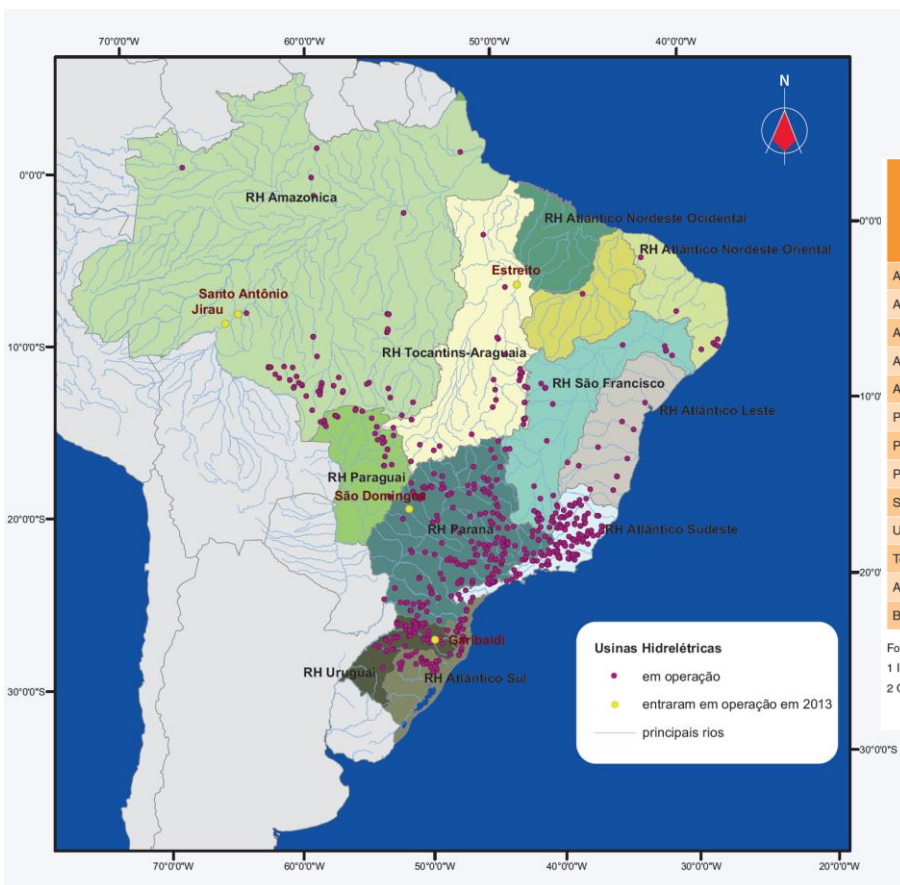


Figura 19. Aproveitamentos Hidrelétricos em operação em 2013

Região Hidrográfica	Capacidade instalada (aprox.) ¹		Potencial hidrelétrico total (aprox.) ²			Potencial hidrelétrico a ser aproveitado (%)
	MW	em relação ao total no país (%)	MW	em relação ao total no país (%)	Capacidade instalada em relação ao potencial hidrelétrico	
Amazônica	4.743,90	5,4	111.138,90	39,5	4,3	95,7
Atlântico Sudeste	5.096,20	5,8	16.254,20	5,8	31,4	68,6
Atlântico Leste	1.163,50	1,4	4.439,50	1,6	26,2	73,8
Atlântico Nordeste Oriental	21,2	0	105,2	0	20,2	79,8
Atlântico Sul	2.363,70	2,7	6.698,70	2,4	35,3	64,7
Paraguai	1.140,00	1,3	3.697,00	1,3	30,8	69,2
Paraná	41.560,40	48,2	60.740,40	21,8	68,4	31,6
Parnaíba	237,3	0,3	1.499,3	0,5	15,8	84,2
São Francisco	10.708,20	12,4	25.633,20	9,2	41,8	58,2
Uruguai	5.985,20	6,9	15.579,20	5,6	38,4	61,6
Tocantins-Araguaia	13.142,60	15,3	32.446,60	11,6	40,5	59,5
Atlântico Nordeste Ocidental	0	0	368	0,1	0	100
BRASIL	86.162,22	100	278.600	100	30,93	69,07

Fonte: (1) Banco de Informações de Geração (Aneel, 2013), (2) ANA/SPR, 2007.

1 Inclui as Usinas Hidrelétricas (UHE) e Pequenas Centrais Hidrelétricas (PCH) em operação em 2013.

2 Considera o potencial hidrelétrico estimado (remanescente e individualizado) e inventariado (inventário, viabilidade, projeto básico e construção (em 2004) e operação (em 2013)).

Conjuntura – Informe 2014

Gestão de RH

Outorgas

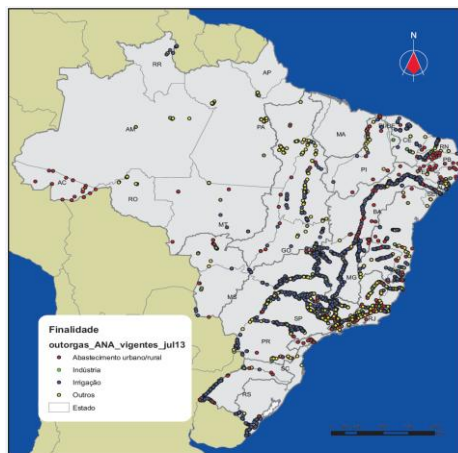


Figura 51 Outorgas vigentes em rios de domínio da União (cancelamentos posteriores a Julho/2013)

Comitês de bacia



Progestão



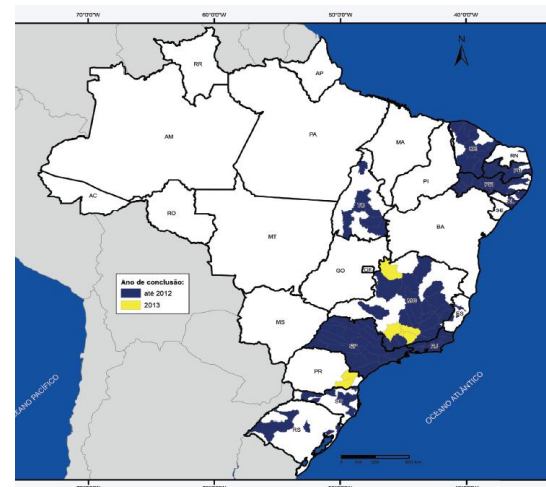
Planos de bacias interestaduais



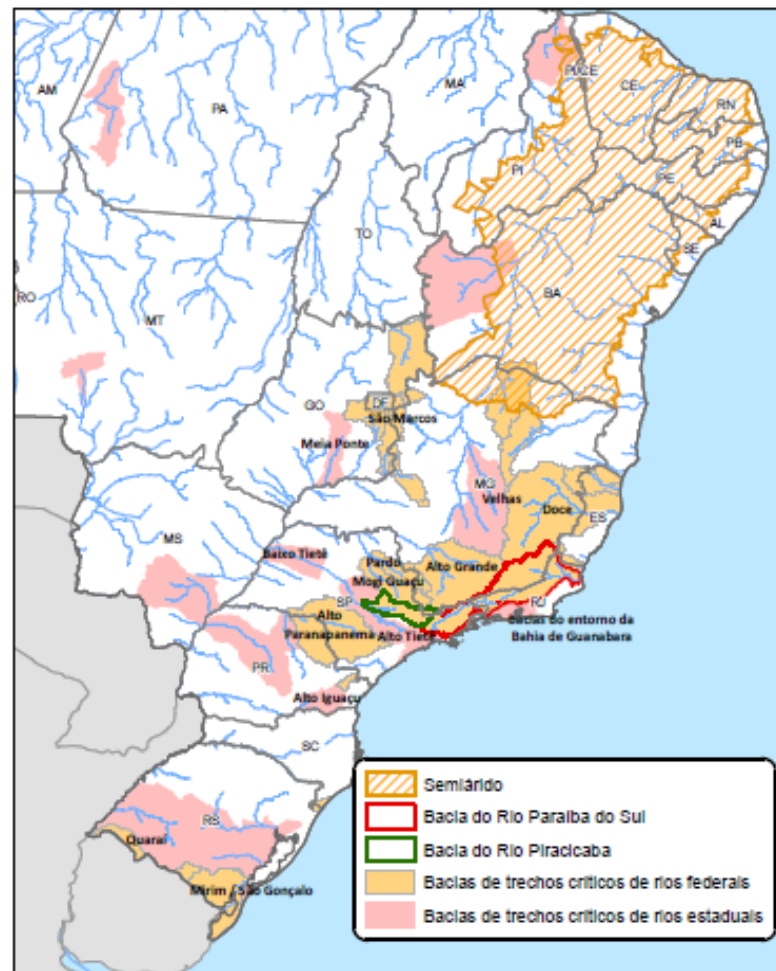
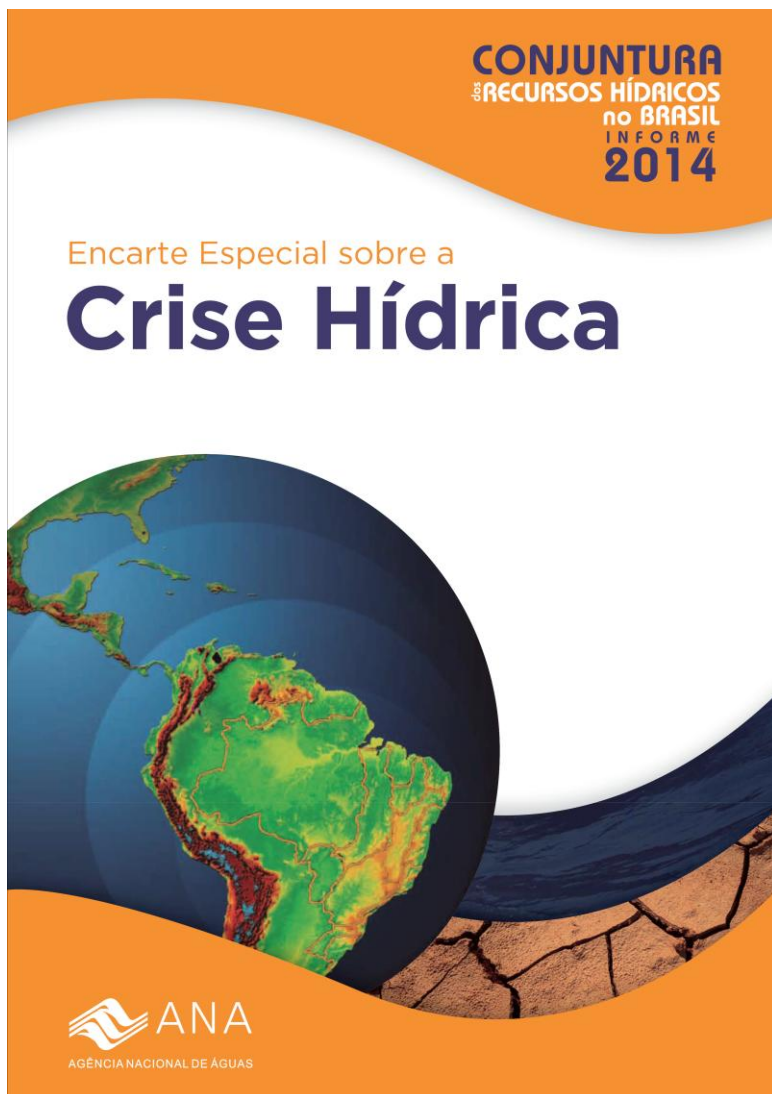
Planos estaduais



Planos de bacias estaduais

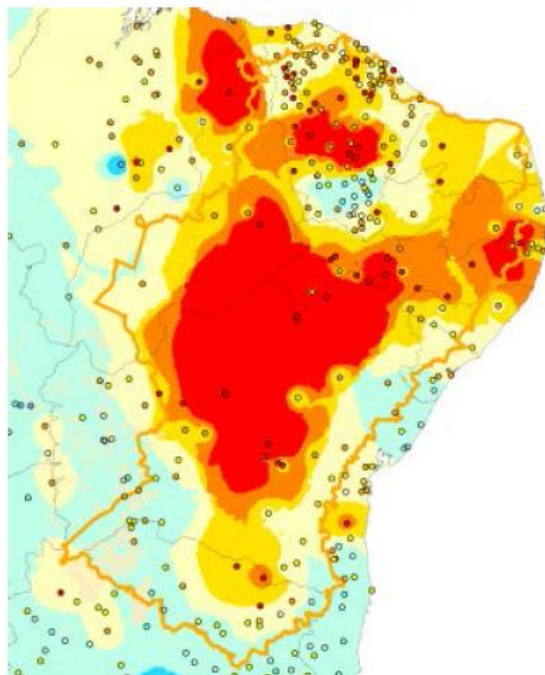


Áreas especiais de gestão

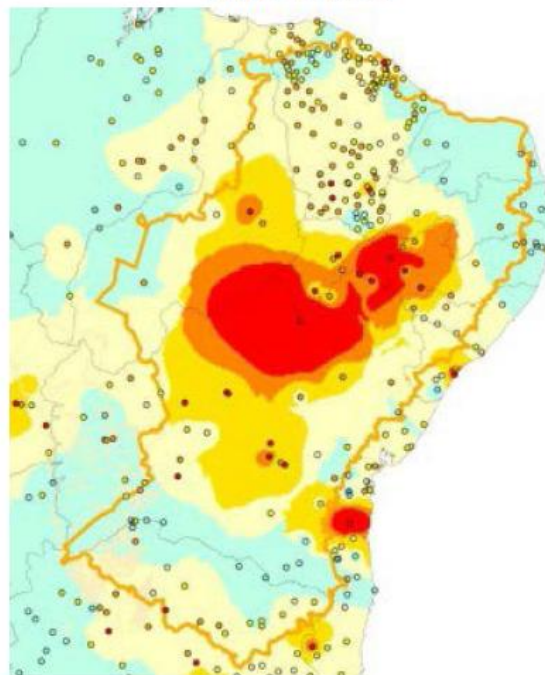


Criticidade das chuvas no Semiárido

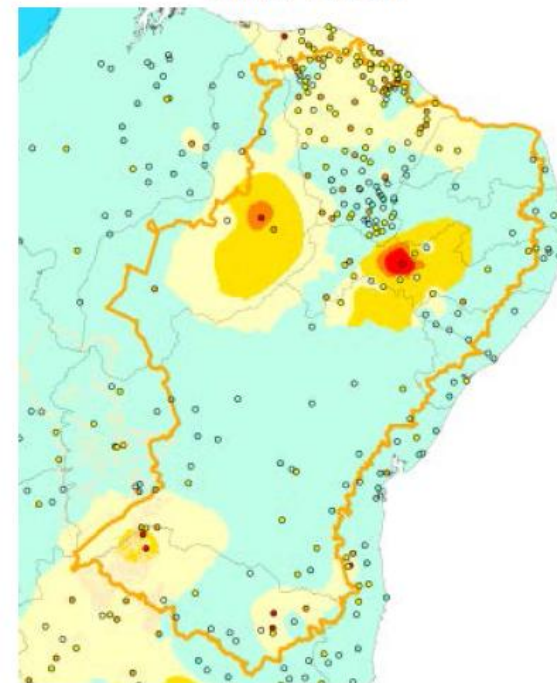
Ano 2012



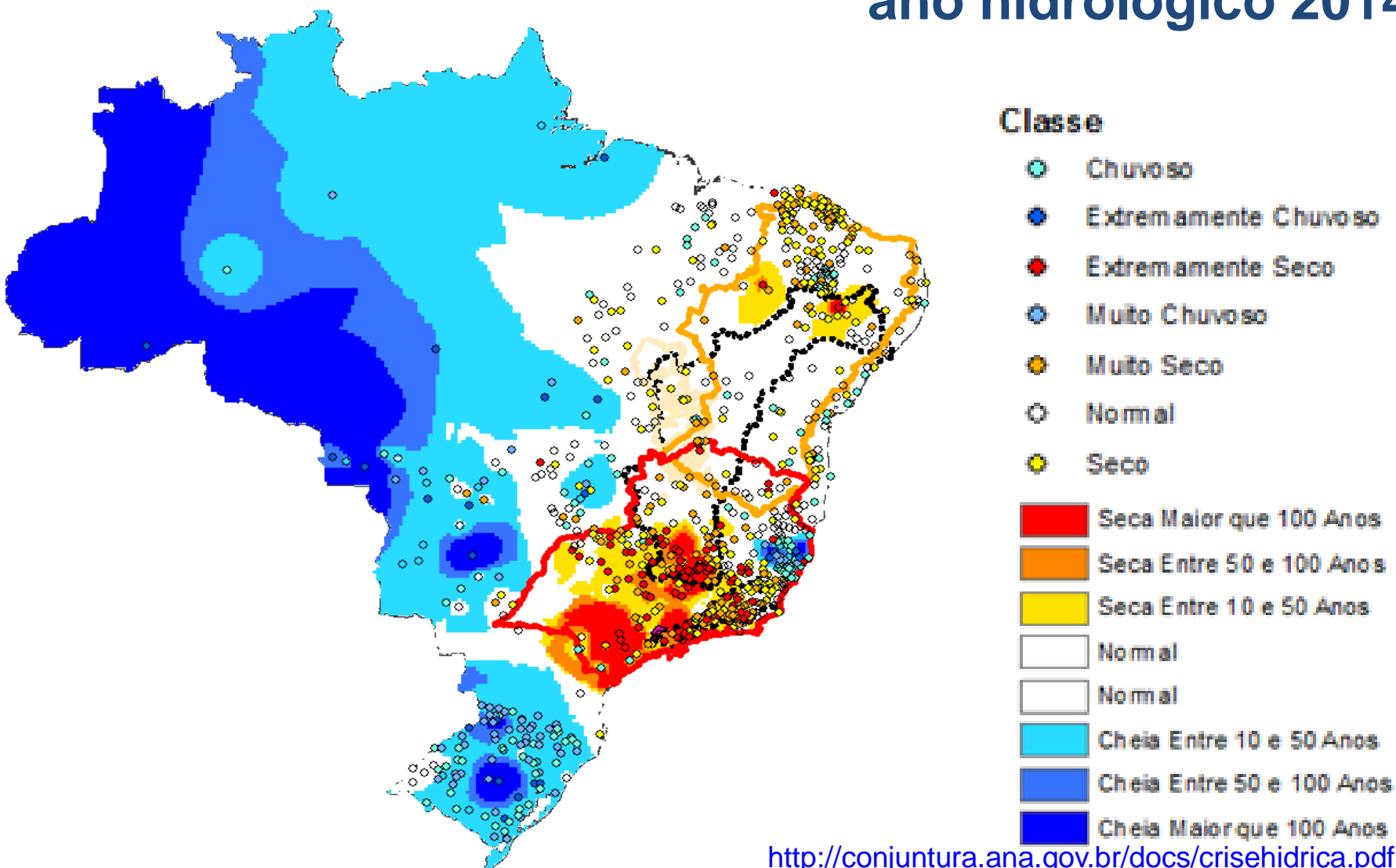
Ano 2013

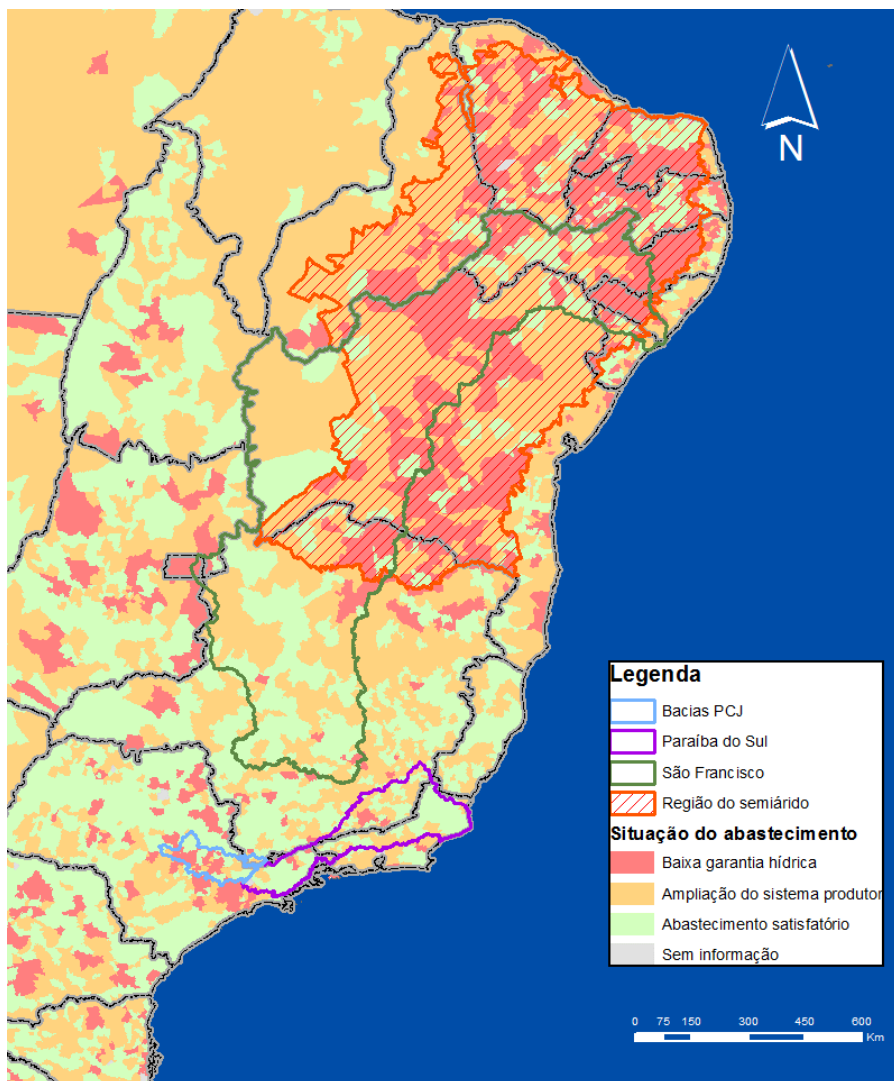


Ano 2014



Evento precipitação – ano hidrológico 2014





Situação dos Reservatórios e principais ações de gestão (2012 a 2015): operação, regulação, fiscalização e planejamento

- Sistema Cantareira
- Sistema Hidráulico do Paraíba do Sul
- Reservatórios do Sistema Interligado Nacional – SIN, com foco no São Francisco
- Reservatórios do Semiárido

Considerações finais

- ❑ Relatório de Conjuntura – Edição Especial com foco nas questões relevantes das Regiões Hidrográficas Brasileiras => em fase final da editoração – previsão abril/2015
- ❑ Relatório de Conjuntura – Informe 2015 => em elaboração – previsão primeiro semestre/2015

Obrigado!

Agência Nacional de Águas

spr@ana.gov.br | (+55) (61) 2109 –5208

www.ana.gov.br



www.twitter.com/anagovbr



facebook®

www.facebook.com/anagovbr



www.youtube.com/anagovbr