



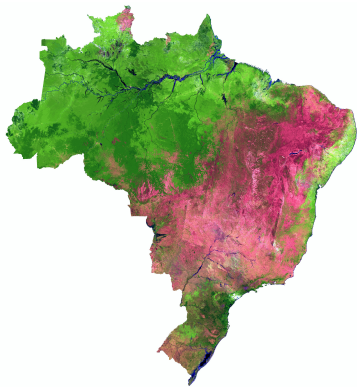
# Secretaria Especial de Aquicultura e Pesca – SEAP/PR

# Parques Aquícolas

– Demandas de C & T –

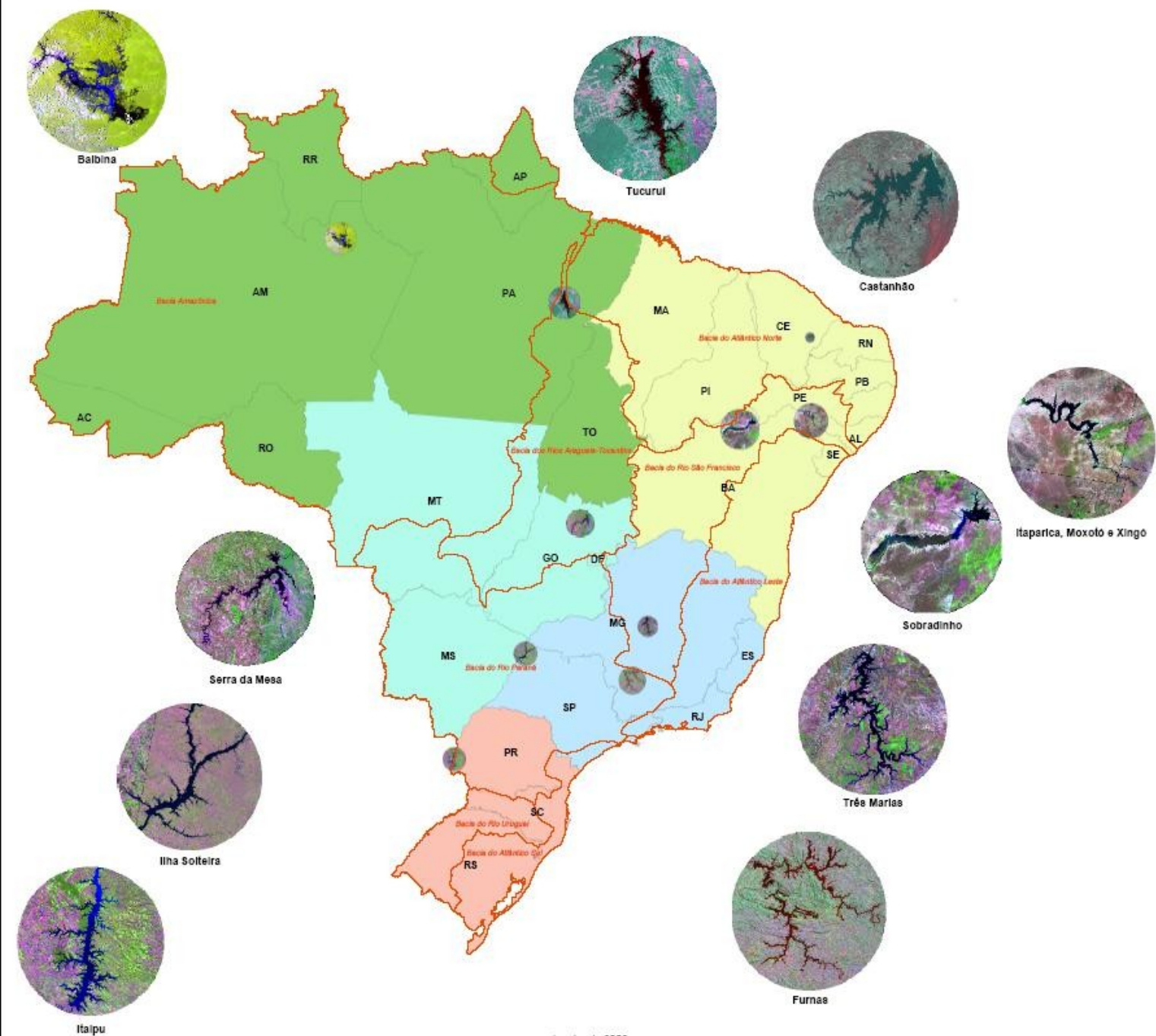
**Oc. Marcelo Barbosa Sampaio**  
**Coordenador Geral de Aquicultura Continental**

# PARQUES AQUÍCOLAS:



**bases para uso ordenado dos  
corpos d'água como meio de  
produção**





# ***Parques Aqüícolas***

**Espaço físico contínuo em meio aquático, delimitado, que compreende um conjunto de áreas aqüícolas afins, em cujos espaços físicos intermediários podem ser desenvolvidas outras atividades compatíveis com a prática da aqüicultura**

# *Cr terios de Implanta  o de Parques Aqu  colas*

1. Avalia  o da  rea quanto a sua adequa  o t cnica;
2. Estudos ambientais de parques aqu  colas (I.N.I. n 6/04);
3. Avalia  o de impactos sobre as comunidades tradicionais;
4. Avalia  o dos impactos sobre os outros usos do  gua (abastecimento, descargas, pesca, turismo, navega  o);
5. Participa  o social;
6. Inser  o Regional.

# *Áreas de Preferência*

**Nas faixas ou áreas de preferência, a prioridade será atribuída a integrantes de populações tradicionais, atendidas por programas de inclusão social.**

# *ÁREAS AQUÍCOLAS*

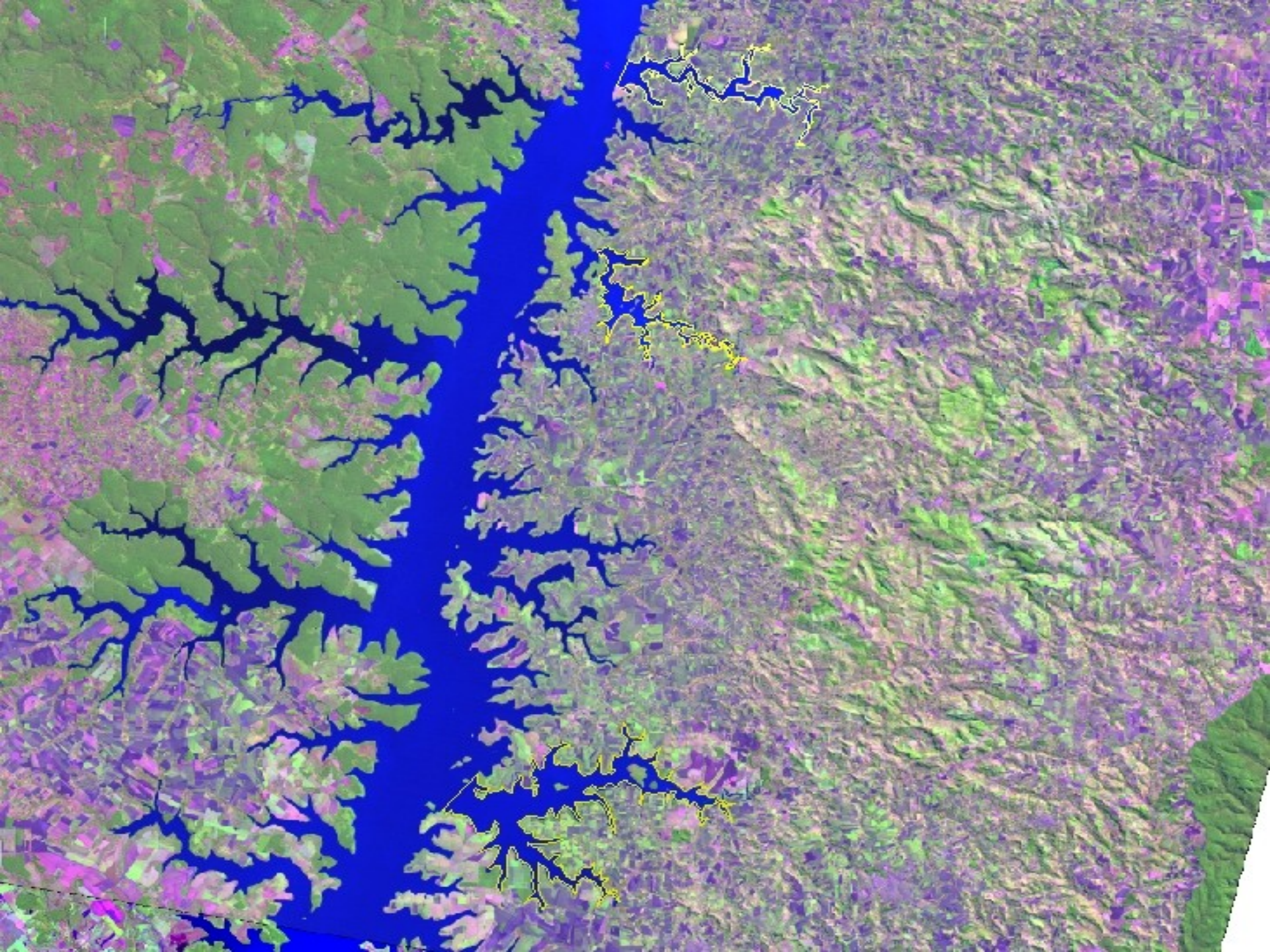
Espaço físico contínuo em meio aquático, delimitado, destinado a projetos de aquicultura, individuais ou coletivos.



# Principais Demandas de C&T

- Estruturação de banco de dados com informações sobre os reservatórios e seu entorno;
- Modelagem Hidrodinâmica (2D, 3D);
- Modelos de capacidade de suporte;
- Modelos de fontes difusas;
- Enquadramento dos corpos d'água.







Braço do Ocoi  
Res. Itaipu

### Legenda

 Áreas Propícias  
Para Aqüicultura

















OBRIGADO