

Planos Locais de Desenvolvimento da Maricultura (PLDM)

Felipe M. Suplicy, Ph. D.

Coordenação Geral de Maricultura
Diretoria de Desenvolvimento da Aqüicultura
Secretaria Especial de Aqüicultura e Pesca



Problemas enfrentados pelos maricultores

- Falta de procedimentos claros
- Cobrança dos órgãos reguladores
- Acesso ao crédito impedido
- Exigência de estudos complexos e caros
- Longo tempo para aprovação de processos
- Desestímulo ao investimento no setor



Problemas Enfrentados pelos Órgãos de Fomento e Controle

- Multiplicidade de pequenos processos
- Análise individual de cada solicitação
- Desconhecimento de circunstâncias locais
- Centralização do planejamento e gerenciamento
- Desconsideração dos outros usuários do mar
- Falta de um procedimento participativo
- Insegurança na garantia de sustentabilidade



Necessidade de planejamento

- Realização do potencial
- Análise coletiva de impactos acumulativos e aditivos
- Integração com outros planos para a região costeira
- Perda de oportunidades
- Sustentabilidade





D



'88 5 8

Planos Locais de Desenvolvimento da Maricultura

- Governo assume a responsabilidade e custos
- Avaliação Ambiental Estratégica
- Seleção de áreas propícias
- Comitês Estaduais e Locais PLDM
- Envolvimento da comunidades locais
- Atração de investidores para o setor
- Contribuição para o processo de licenciamento ambiental



Planos Locais de Desenvolvimento da Maricultura

- Legislação estadual
- Áreas de Proteção Ambiental
- Áreas afetadas por poluição
- Áreas utilizadas por outros setores (pesca, turismo, transporte e lazer)
- Propostas de planejamento existentes



Planos Locais de Desenvolvimento da Maricultura

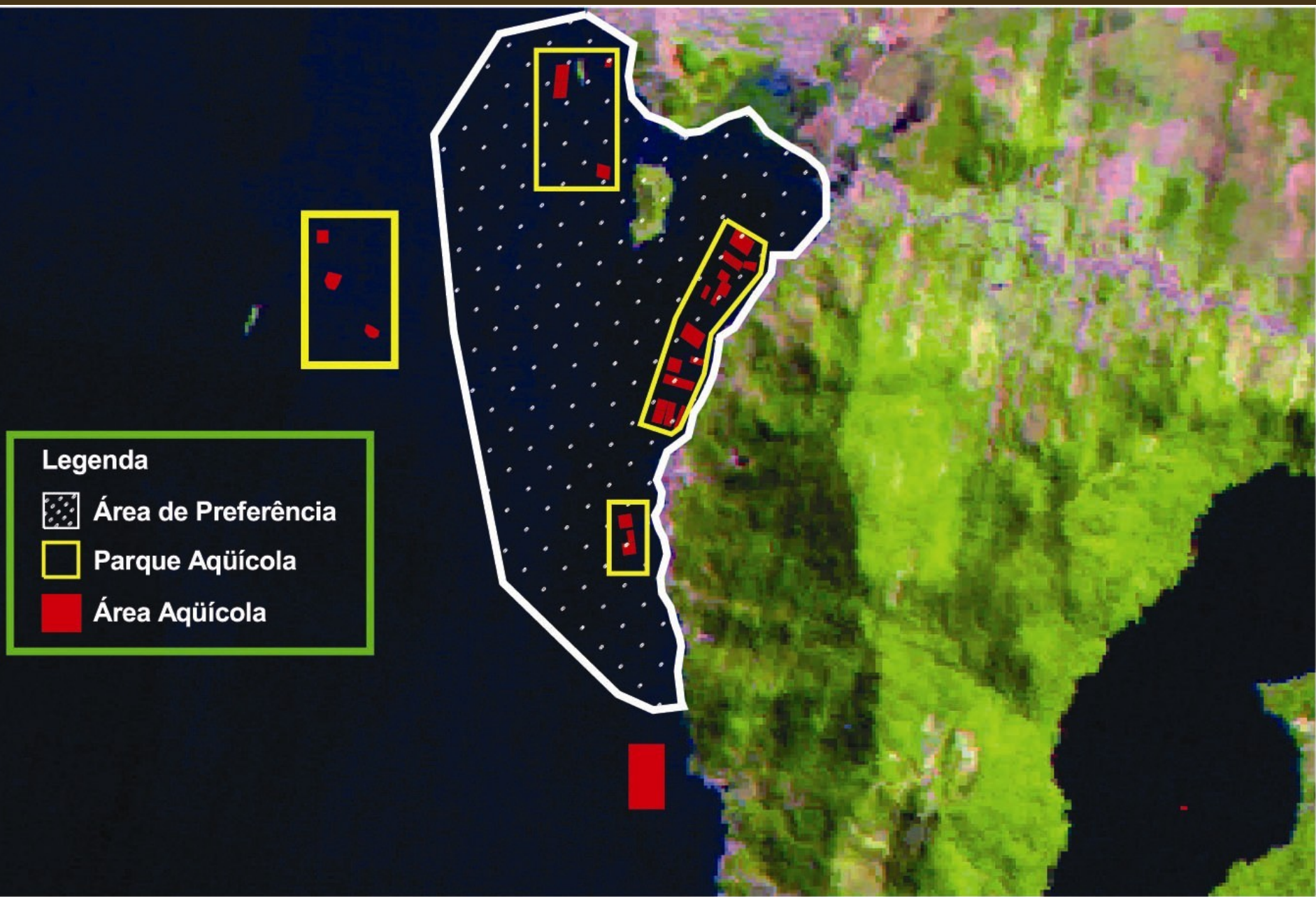
- Caracterização da fauna e flora aquática
- Caracterização da vegetação costeira
- Aves e animais terrestres
- Avaliação de impactos e proposição de medidas mitigadoras



Planos Locais de Desenvolvimento da Maricultura

- Demarcação de faixas de preferência, parques e áreas aquícolas
- Planos de gerenciamento
- Planos de monitoramento ambiental
- Audiências com as comunidades
- Adequação e aprovação
- Revisões e propostas de emendas





SÃO PAULO



This map shows the state of São Paulo, Brazil, highlighted in light green. The state is surrounded by other Brazilian states, which are shown in light blue. The map includes a detailed network of black lines representing municipal boundaries. The name 'SÃO PAULO' is written in large, bold, blue capital letters across the center of the state. Along the southeastern coast, five specific municipalities are highlighted in yellow and labeled with callout boxes: Caraguatatuba, Ubatuba, São Sebastião, Ilhabela, and Cananéia. The labels are in black text on white rectangular backgrounds with thin black borders. Lines connect each label to its corresponding municipality on the map.

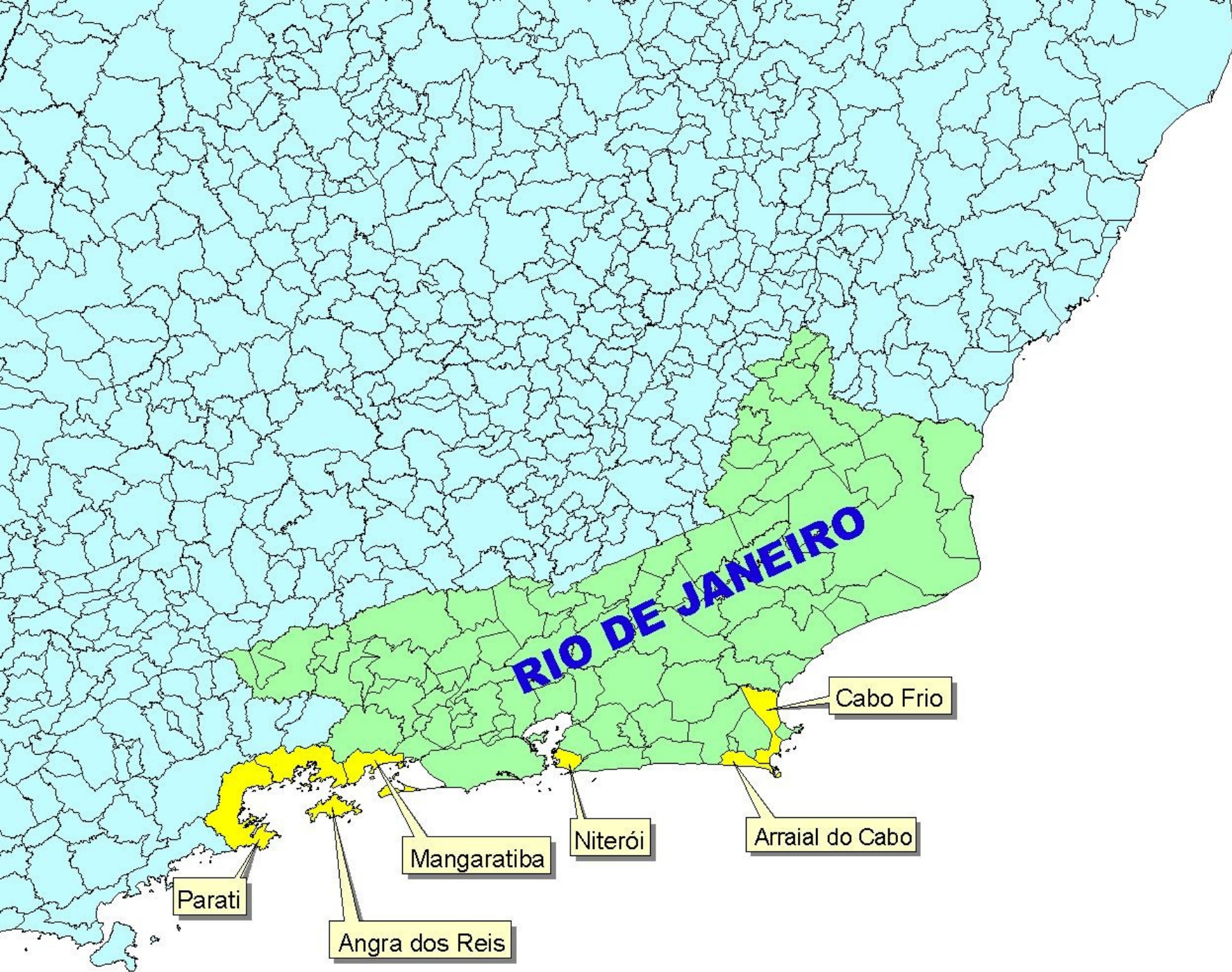
Caraguatatuba

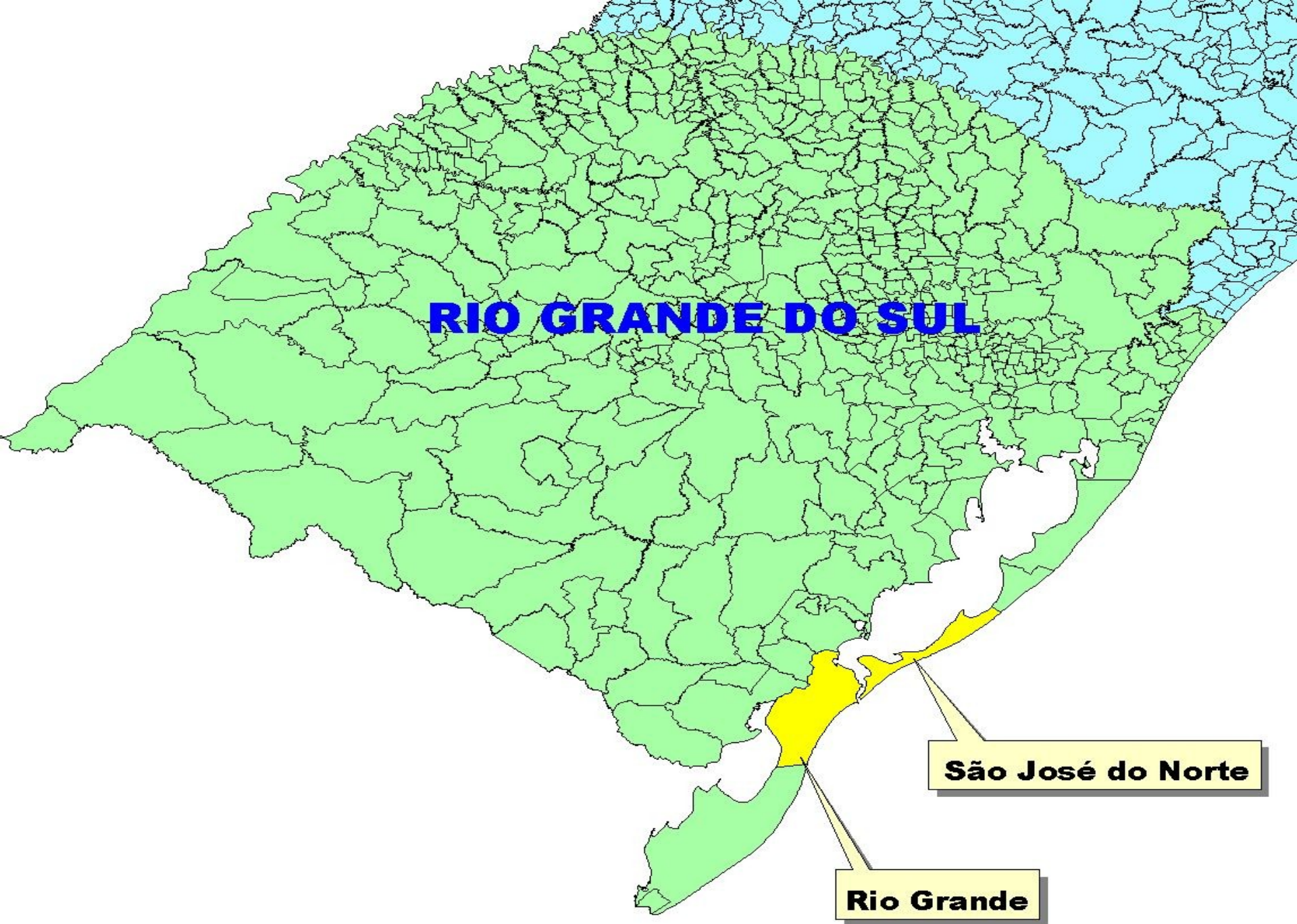
Ubatuba

São Sebastião

Ilhabela

Cananéia

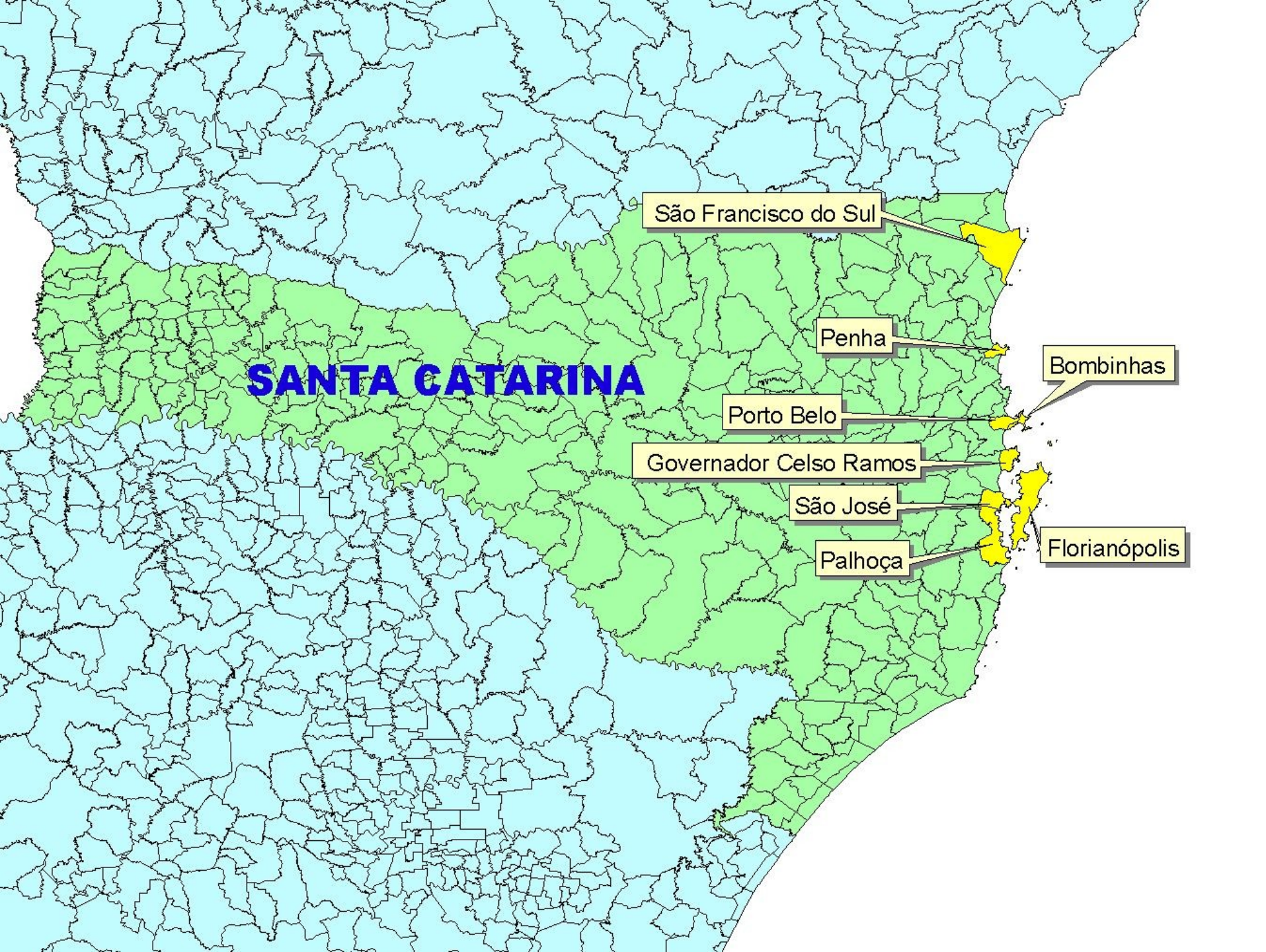




RIO GRANDE DO SUL

São José do Norte

Rio Grande



São Francisco do Sul

Penha

Porto Belo

Governador Celso Ramos

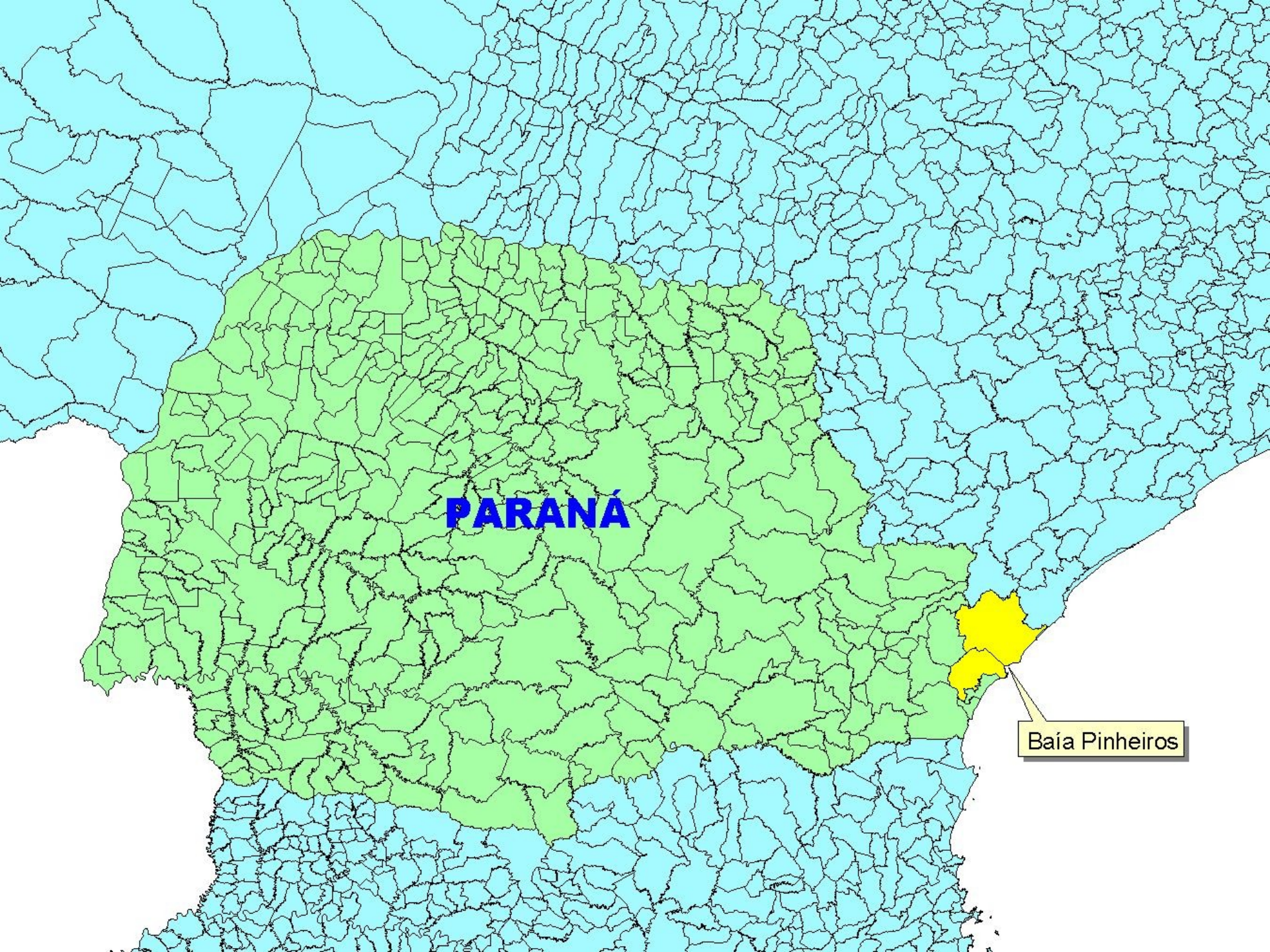
São José

Palhoça

Bombinhas

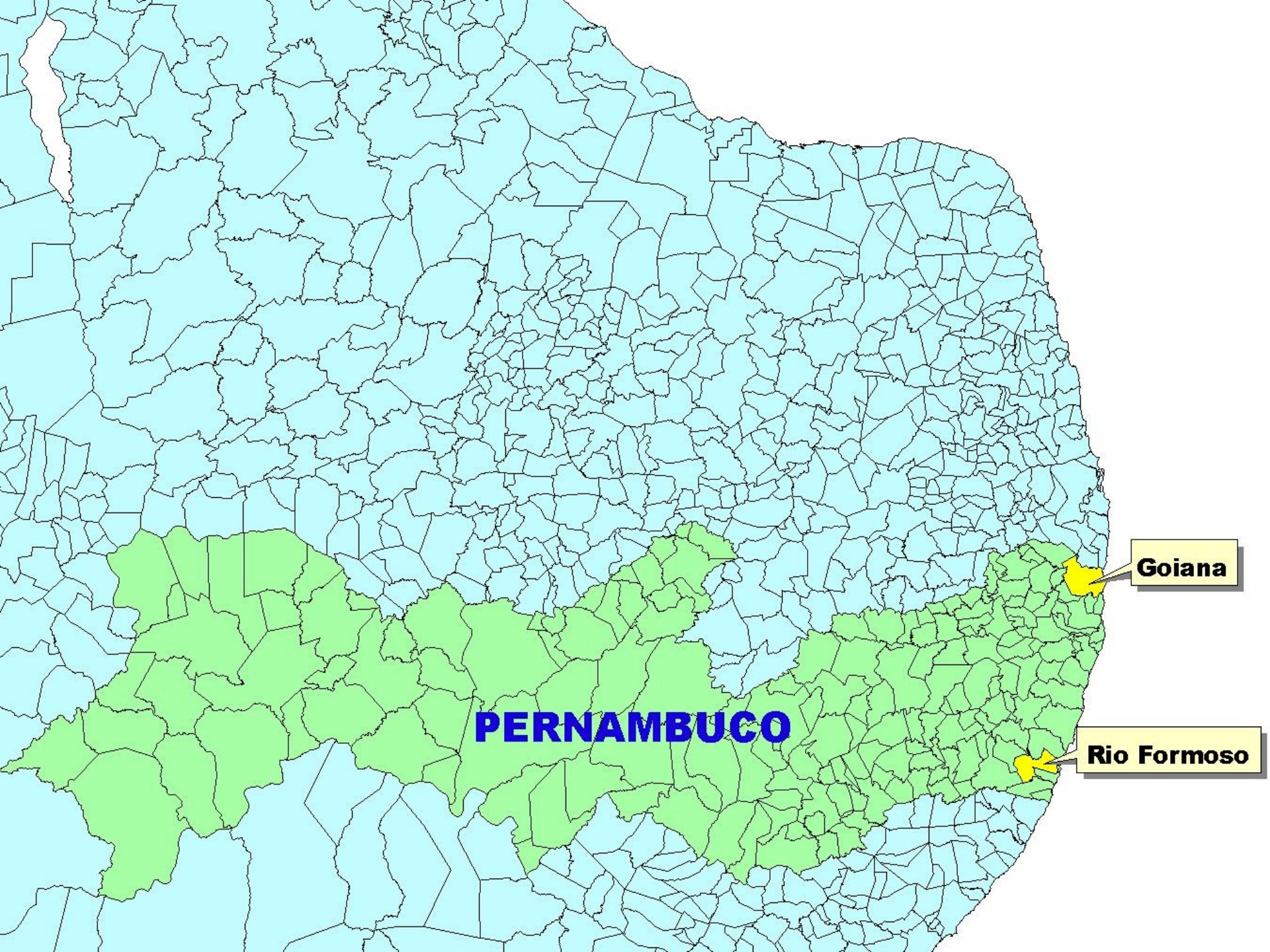
Florianópolis

SANTA CATARINA



PARANÁ

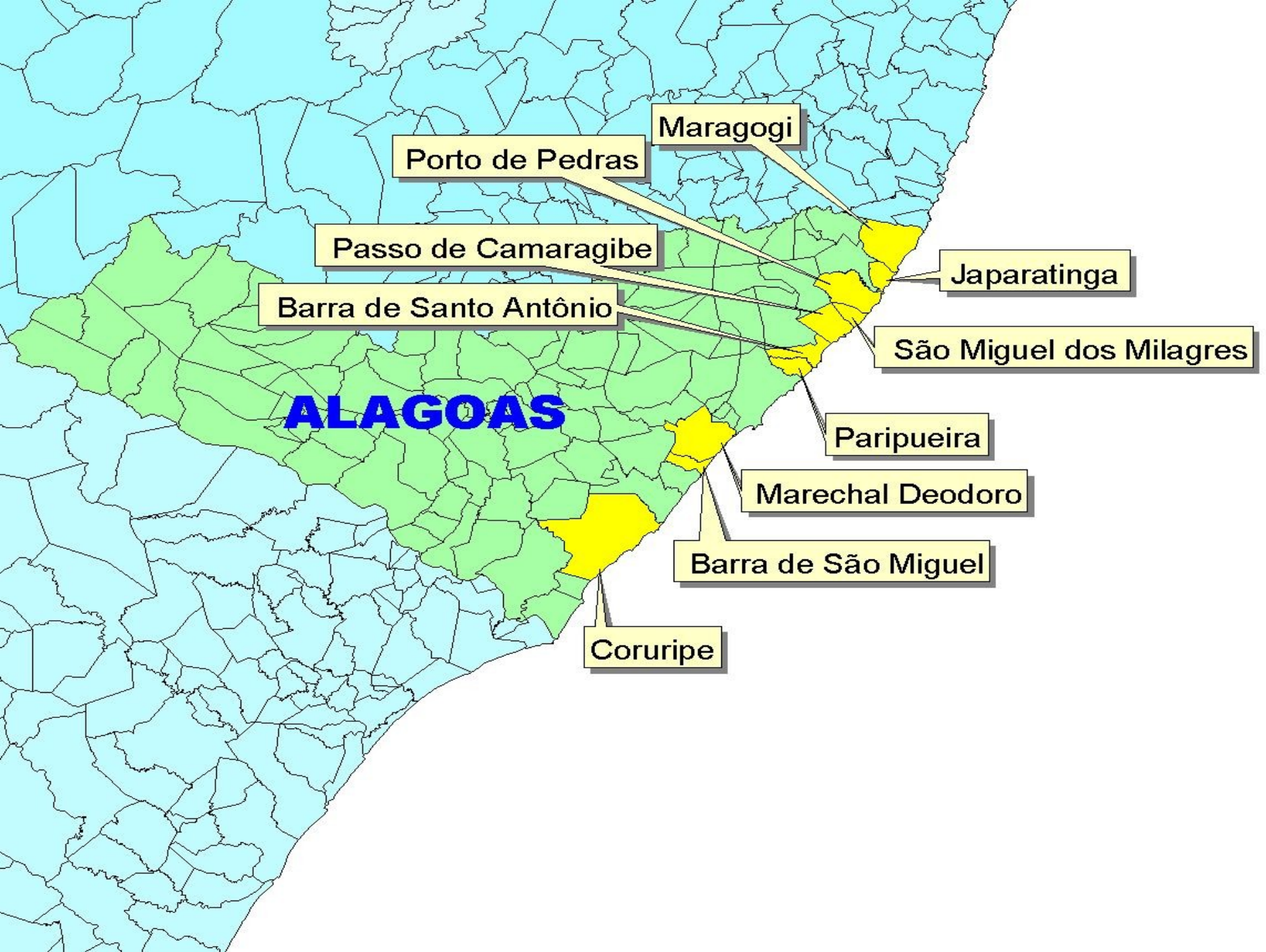
Baía Pinheiros



Goiana

PERNAMBUCO

Rio Formoso



Gestão integrada da Zona Costeira

- Câmara Técnica de Integração das Bacias Hidrográficas e Região Costeira (CTCOAST - CNRH)
- Projeto Orla - MMA
- Gerenciamento Costeiro – (GERCO)
- Plano da Ação Federal para a Zona Costeira (PAF - CIRM)
- SIGERCON - SINAU

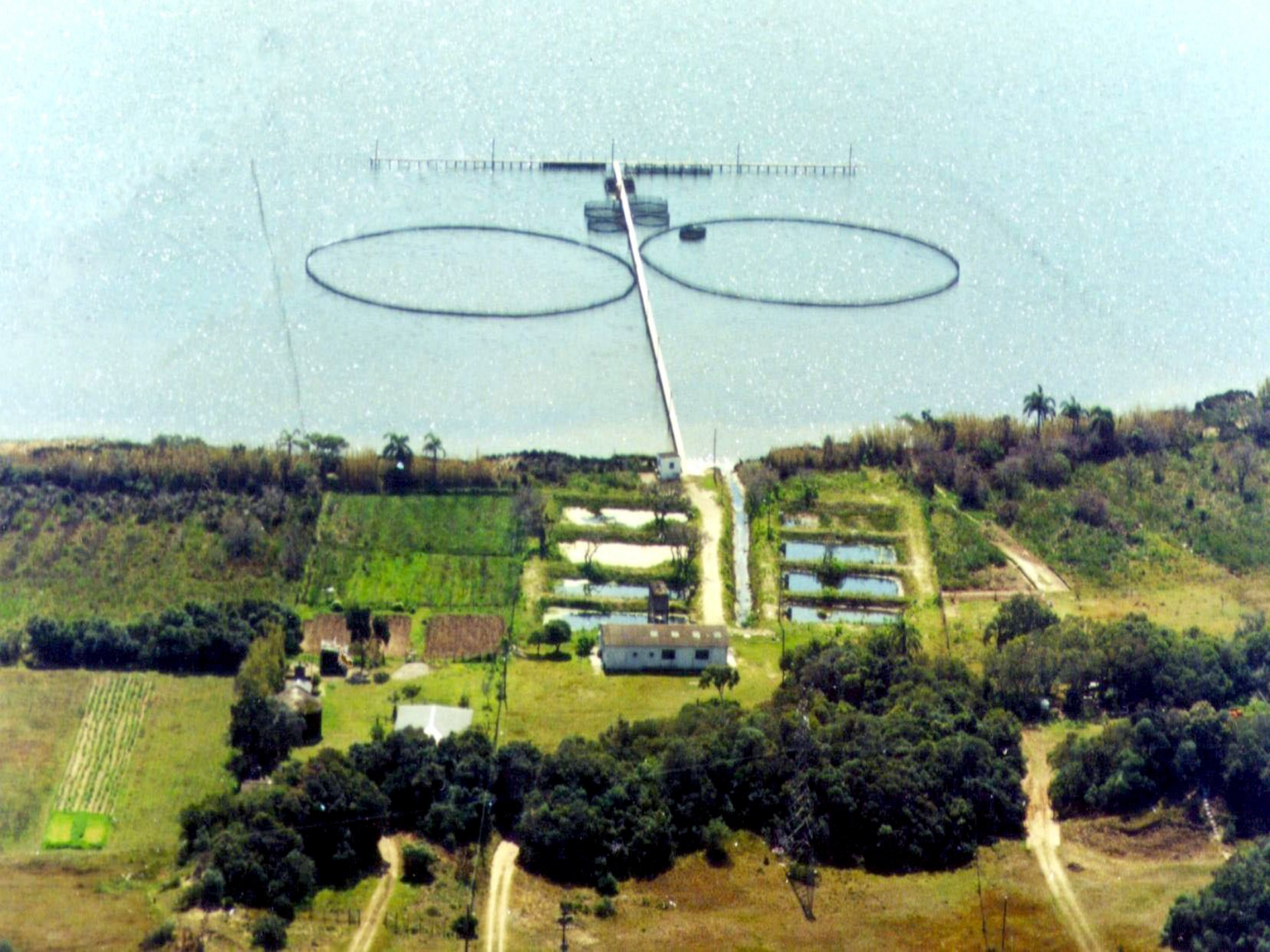




10 1:48PM











Conclusão

- Desenvolvimento que atende as necessidades da geração atual sem comprometer a capacidade de atendimento das necessidades das gerações futuras



- Garantir que as atividades não excedam a capacidade de suporte do ambiente e garantir que a soma total do capital econômico e ambiental seja mantida ou aumentada ao longo do tempo

