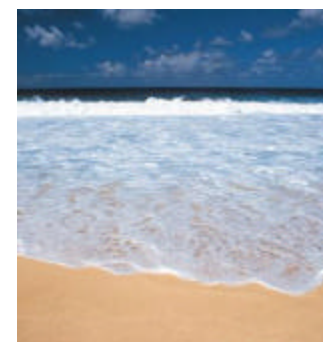


Aspectos Gerais da Região Costeira



Zona Costeira do Espírito Santo

19 municípios

14 defrontantes

5 não defrontantes

5 setores Costeiros

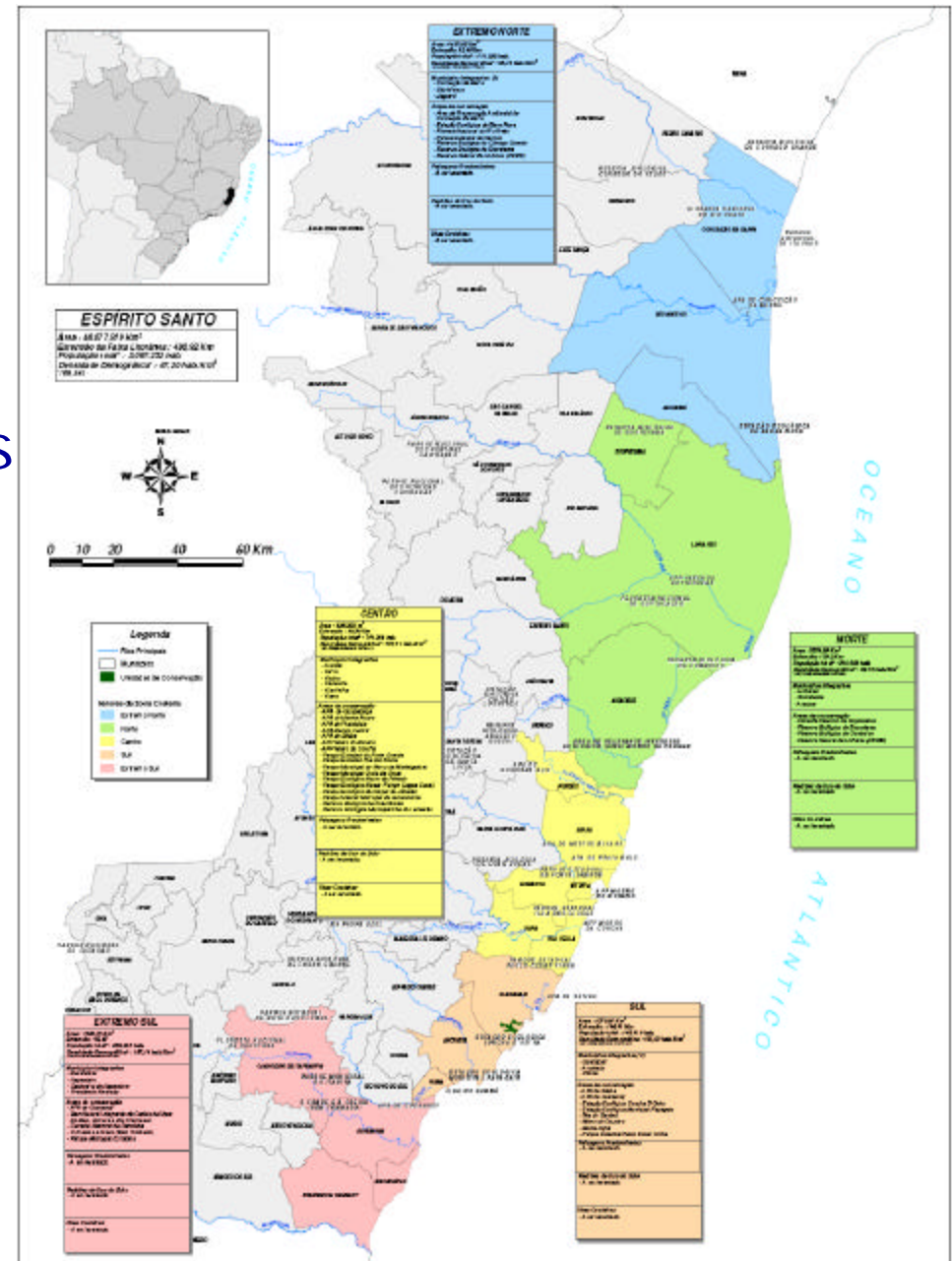
Extremo Norte

Norte

Centro

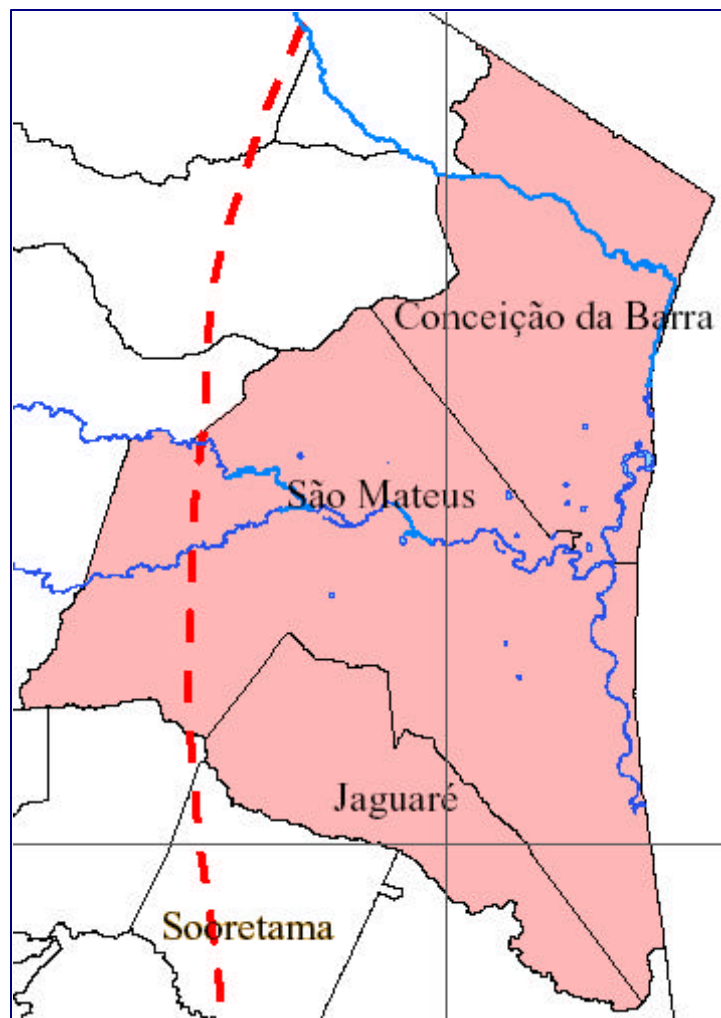
Sul

Extremo Sul

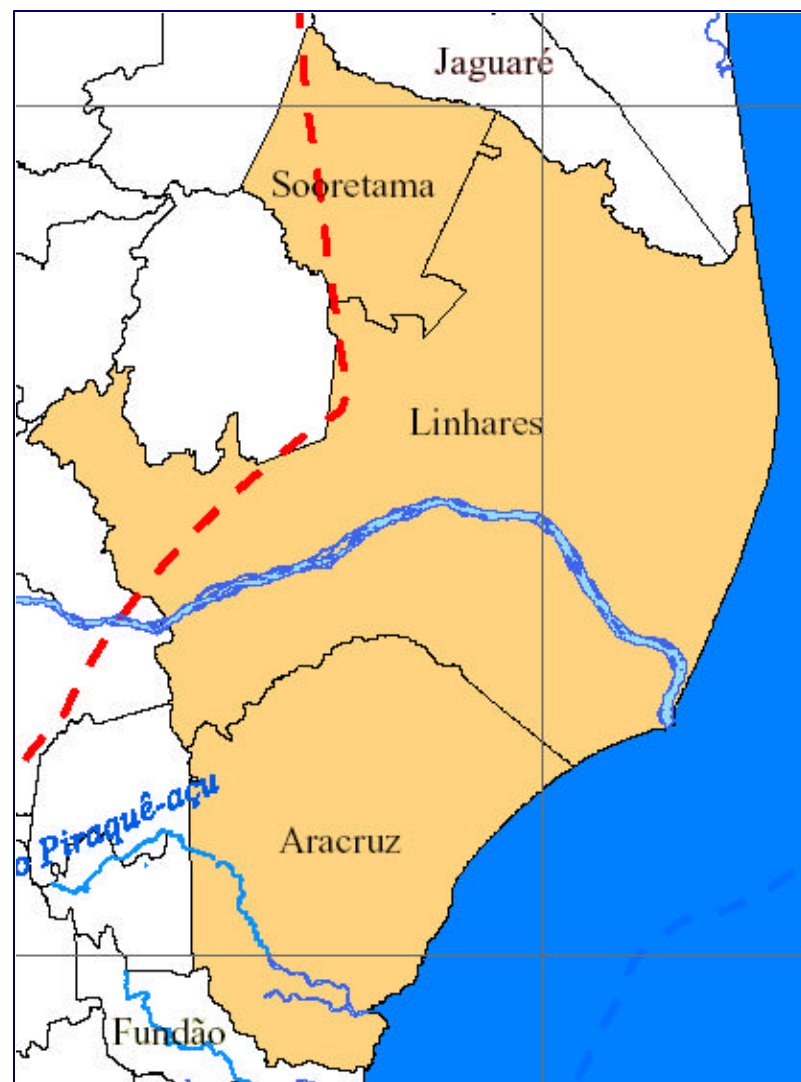


Setores Costeiros

Extremo Norte



Norte



Setores Costeiros

Centro

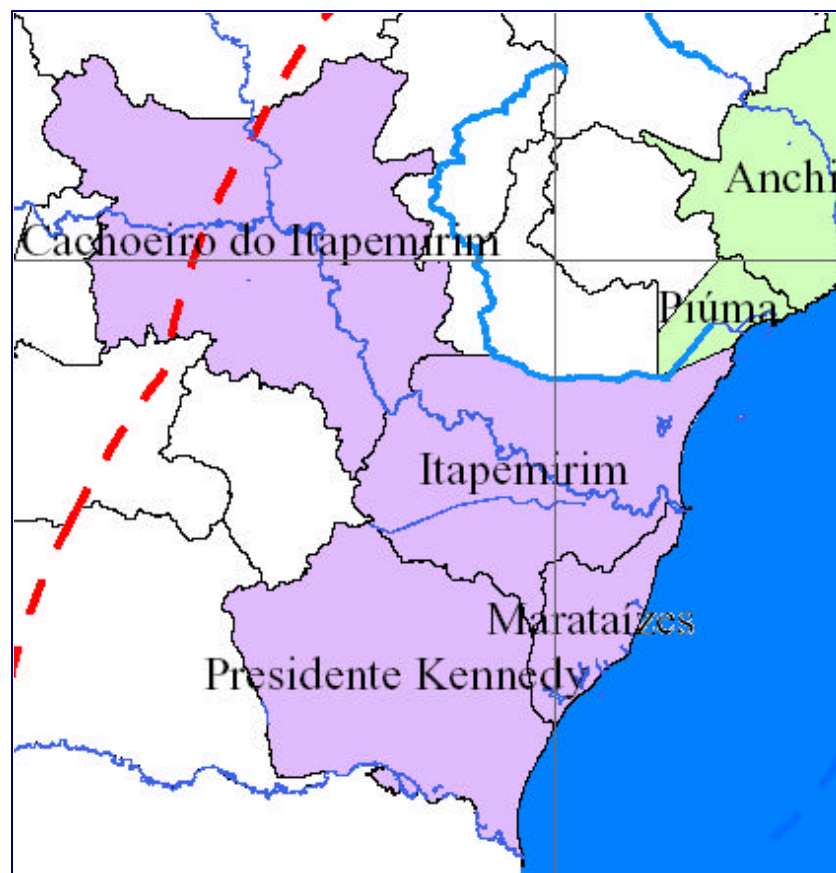


Setores Costeiros

Sul



Extremo Sul

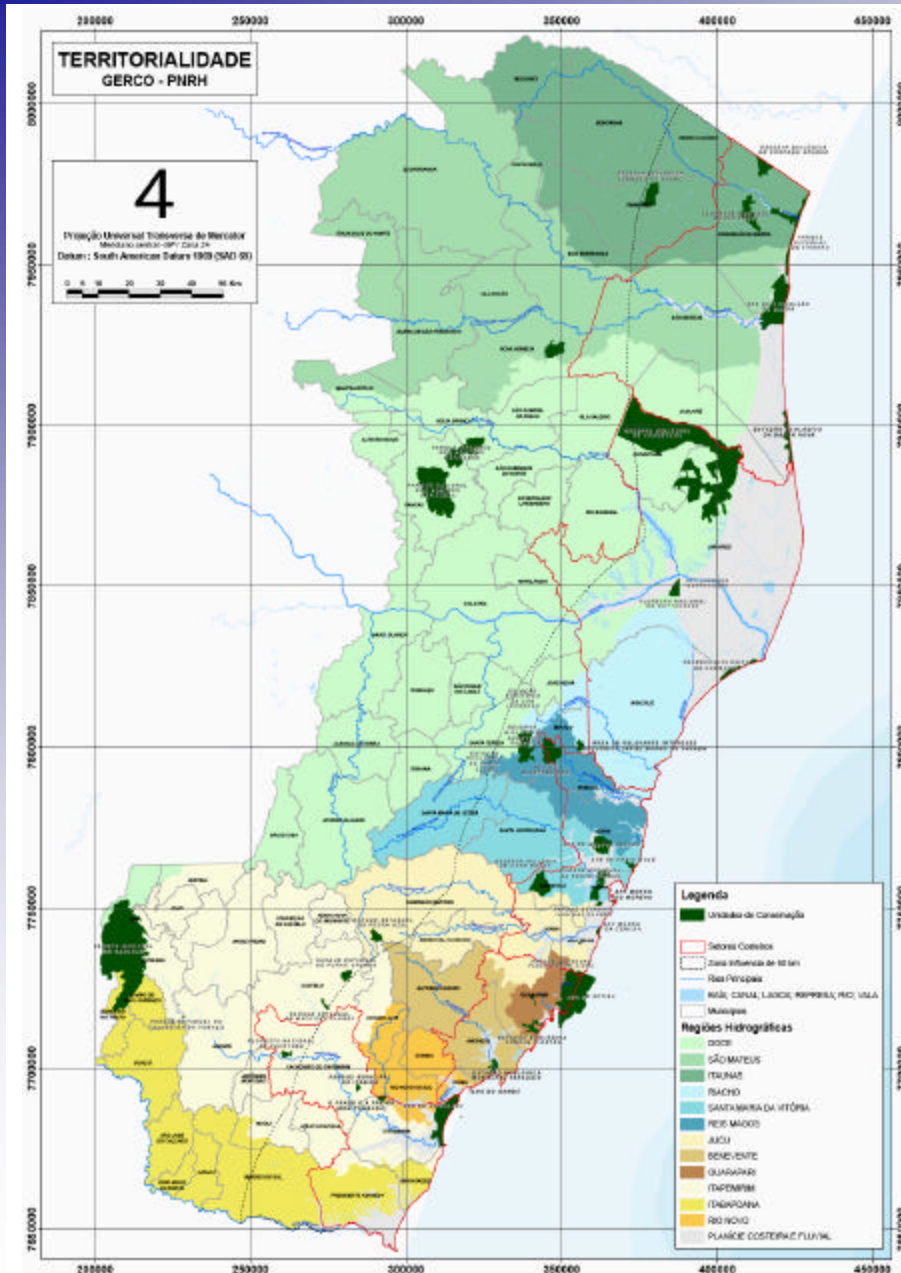


Ações GERCO 2006

- Elaboração do Plano de Ação da Coordenação do GERCO;
- Elaboração do Plano de Padronização da Entrada de Dados Ambientais da ZC (IEMA);
- Documento com diretrizes para ocupação da orla no ES;
- Cartilha "Aspectos Ambientais e legais de ocupação da orla";
- Diagnóstico da ocupação da orla nos setores costeiros do ES.
- Diagnóstico em baías do ES "Projeto Águas Limpas".

Quadro Comparativo

Tema	Gerenciamento Costeiro	Recursos Hídricos
Legislação que Institui a Política	Lei 5816/98	Lei 5818/98
Legislação que Regulamenta a Política		
Vinculação Institucional	Secretaria de Meio Ambiente e Recursos Hídricos - SEAMA	Secretaria de Meio Ambiente e Recursos Hídricos - SEAMA
Órgãos Responsáveis pela Implementação	Instituto Estadual do Meio Ambiente e Recursos Hídricos - IEMA	Instituto Estadual do Meio Ambiente e Recursos Hídricos - IEMA
Colegiado Coordenador Estadual	Conselho Estadual de Meio Ambiente - CONSEMA	Conselho Estadual de Recursos Hídricos - CERH
Colegiados Descentralizados: Colegiado Setorial ou Comitês em Funcionamento	Não existe	CBH - Santa Maria do Doce CBH - Itaúnas CBH - Jacaraípe CBH - Benevente CBH - Rio Novo
Colegiados Descentralizados: Colegiado Setorial ou Comitês Previstos	Não existe	CBH - Santa Maria da Vitória CBH - Itapemirim
Composição dos Colegiados		
Conselheiros Nacionais		Fábio Ahnert
Contato no Estado	Rogério da Silva Lages Instituto Estadual do Meio Ambiente e Recursos Hídricos - IEMA (27) 3136-3470 / (27) 3136-3469 rlages@iema.es.gov.br gap@iema.es.gov.br	Fábio Ahnert Instituto Estadual do Meio Ambiente e Recursos Hídricos - IEMA (27) 3136-3525 / (27) 3136-3523 fahnert@iema.es.gov.br grh@iema.es.gov.br



CBH - Itaúnas

CBH - Jacaraípe

CBH - Sta Maria da Vitória

CBH - Benevente

CBH - Itapemirim

Contatos

Instituto Estadual do Meio Ambiente e
Recursos Hídricos

Gerência de Recursos Naturais

Coordenação do Gerenciamento Costeiro

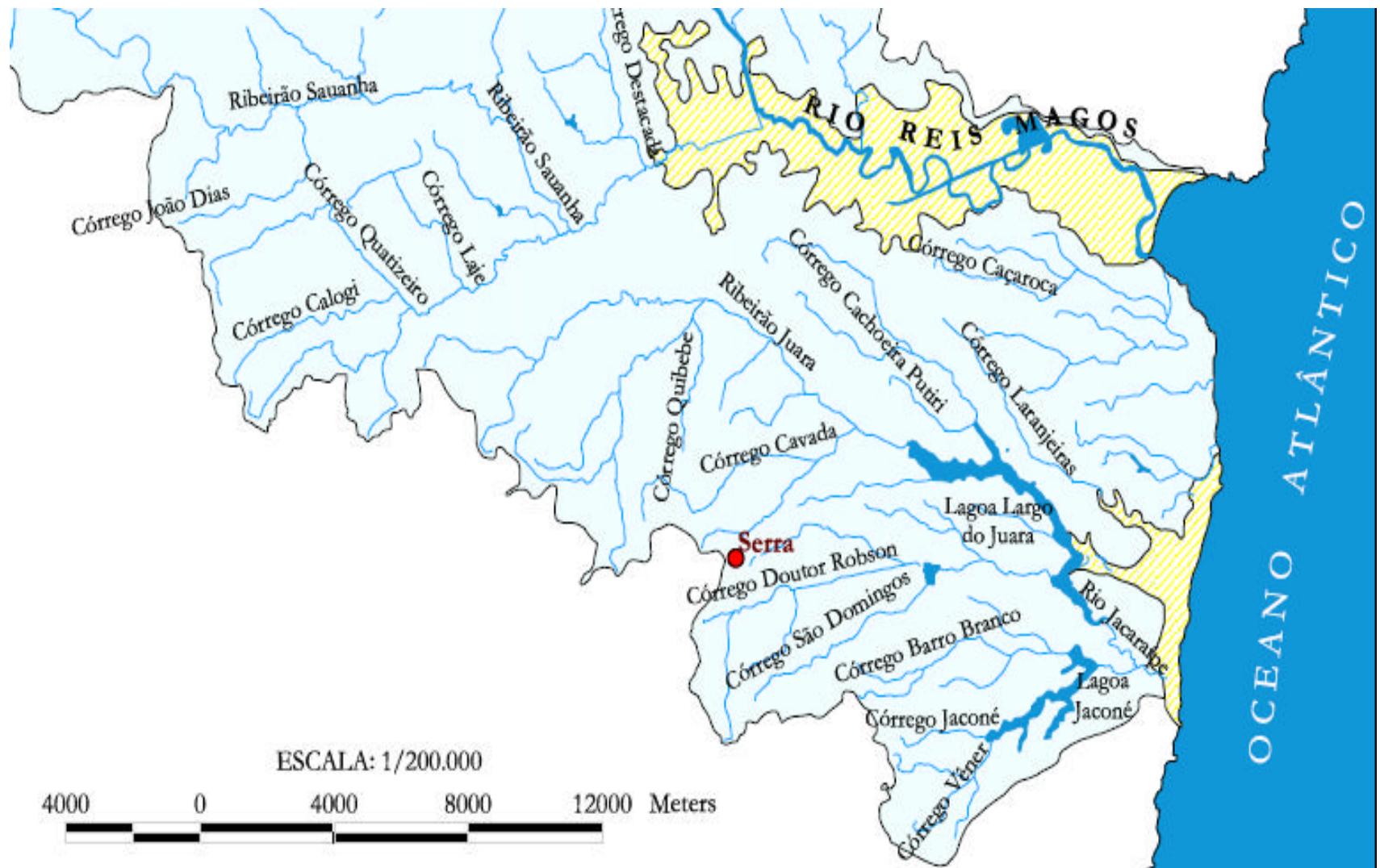
Rogério da Silva Lages
3136-3470

rlages@iema.es.gov.br

Oceanologo@bol.com.br



Jacaraípe



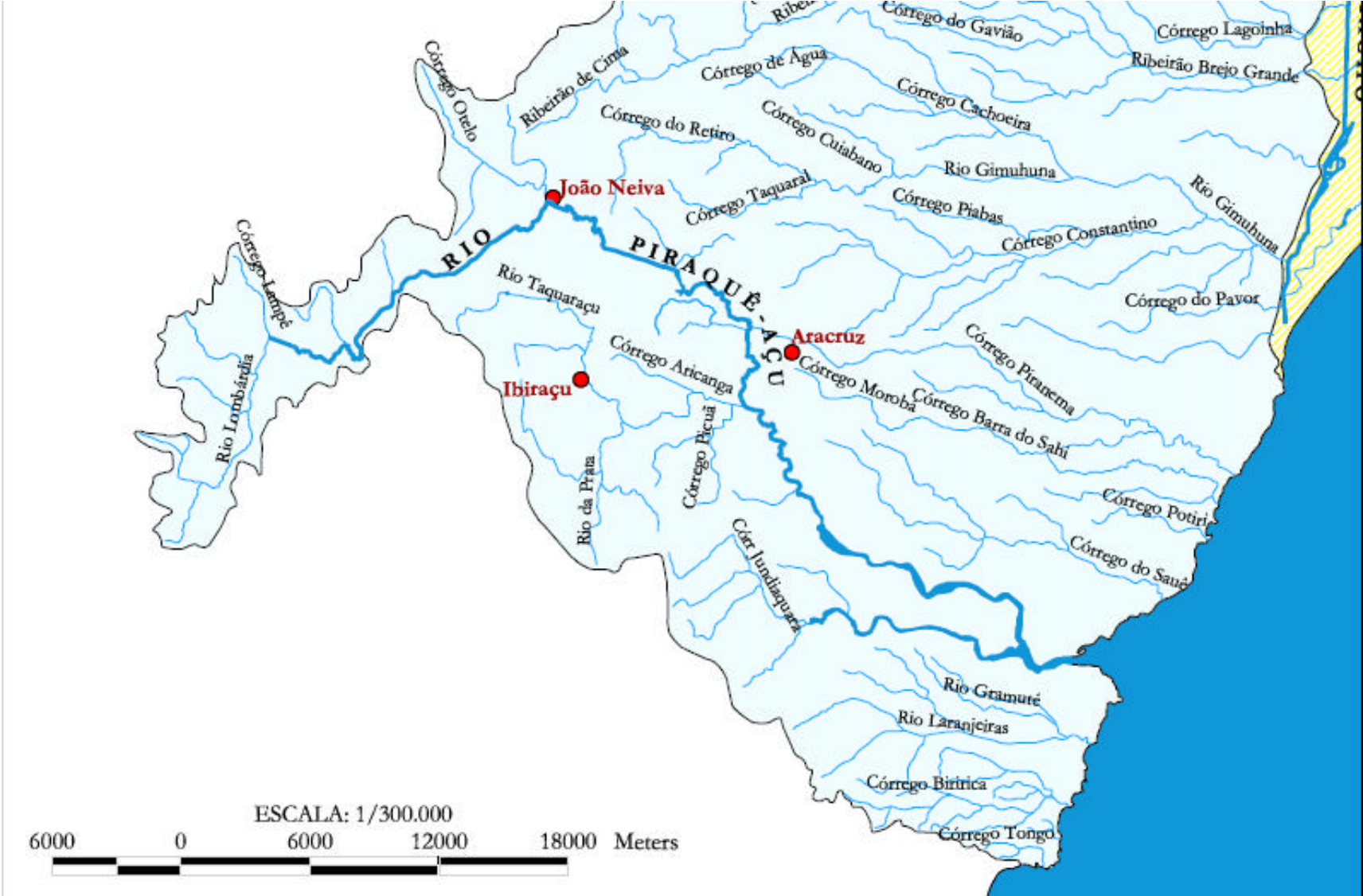
Jacaraípe



Jacaraípe



Piraquê-açu



Piraquê-açu



Piraquê-açu

