



O Sistema Nacional de Gerenciamento de Recursos Hídricos e Interfaces com o Gerenciamento Costeiro

**Ministério do Meio Ambiente
Secretaria de Recursos Hídricos**

Rita Cerqueira R. de Souza
rita.souza@mma.gov.br

CT-COST
Brasília, 1 de fevereiro de 2006



SISTEMA NACIONAL DE GERENCIAMENTO DE RECURSOS HÍDRICOS





INSTRUMENTOS DA POLÍTICA

- PLANOS
- ENQUADRAMENTO DOS CORPOS D'ÁGUA
- OUTORGA DE DIREITO DE USO
- COBRANÇA PELO USO
- SISTEMA DE INFORMAÇÕES



ORGANISMOS COLEGIADOS

CNRH:

- Aprovar o Plano Nacional de Recursos Hídricos;
- Aprovar o enquadramento dos corpos d'água, encaminhado pelos Comitês;
- Estabelecer critérios gerais para a outorga do uso dos recursos hídricos e para a cobrança;
- Aprovar os valores a serem cobrados, indicados pelo Comitê;
- Aprovar critérios para usos de pouca expressão;
- Definir, em articulação com os Comitês, as prioridades de aplicação dos recursos da cobrança



ORGANISMOS COLEGIADOS

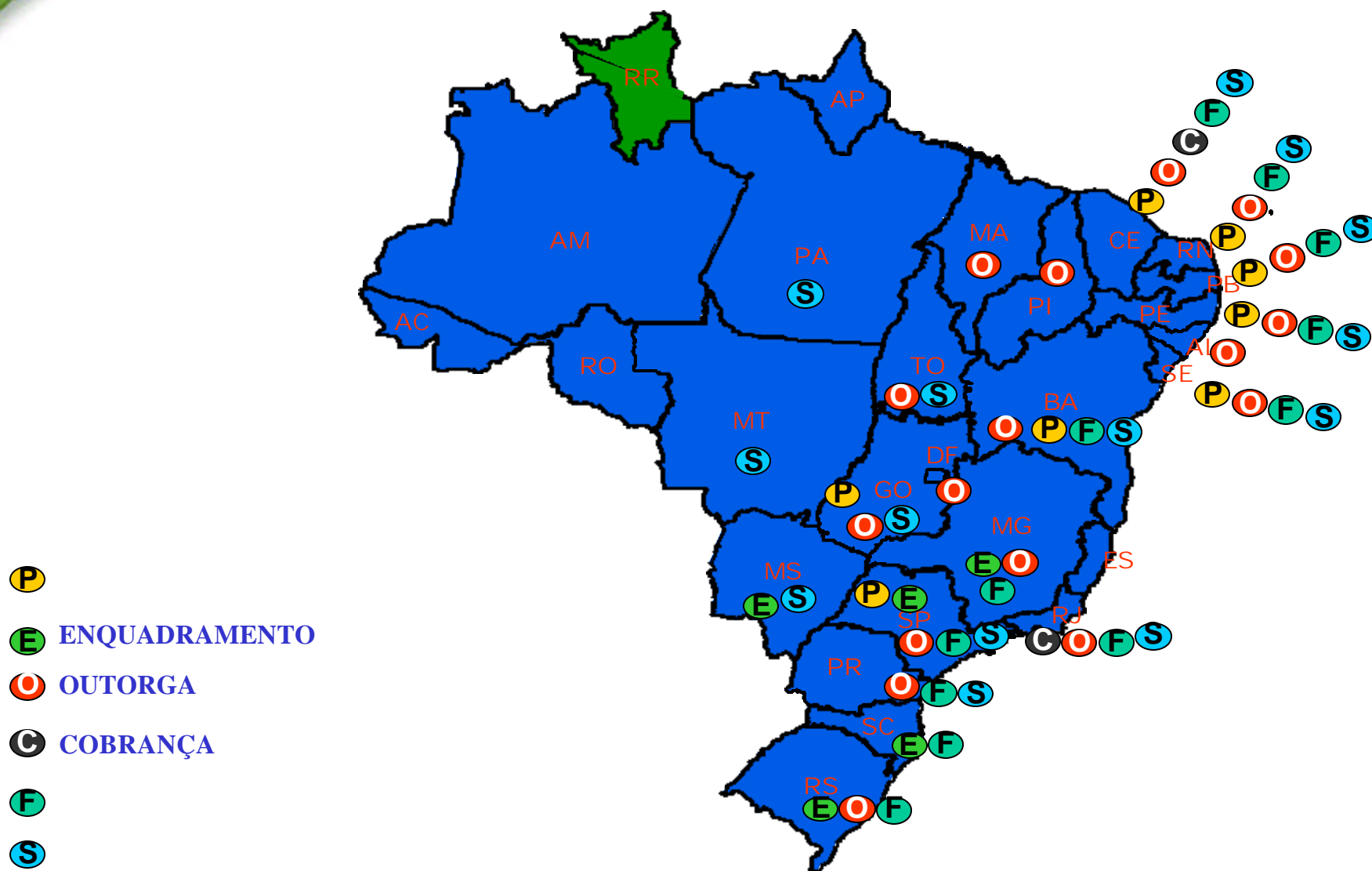
Comitês de Bacias Hidrográficas:

- Aprovar o Plano de Bacia Hidrográfica;
- Acompanhar a execução do Plano;
- Propor critérios para usos de pouca expressão;
- Estabelecer mecanismos de cobrança e sugerir valores a serem cobrados;
- Estabelecer critérios e promover o rateio de custo das obras de uso múltiplo;
- Estabelecer as classes de enquadramento dos corpos d'água;
- Estabelecer o plano de aplicação dos recursos arrecadados com a cobrança



CONSOLIDAÇÃO

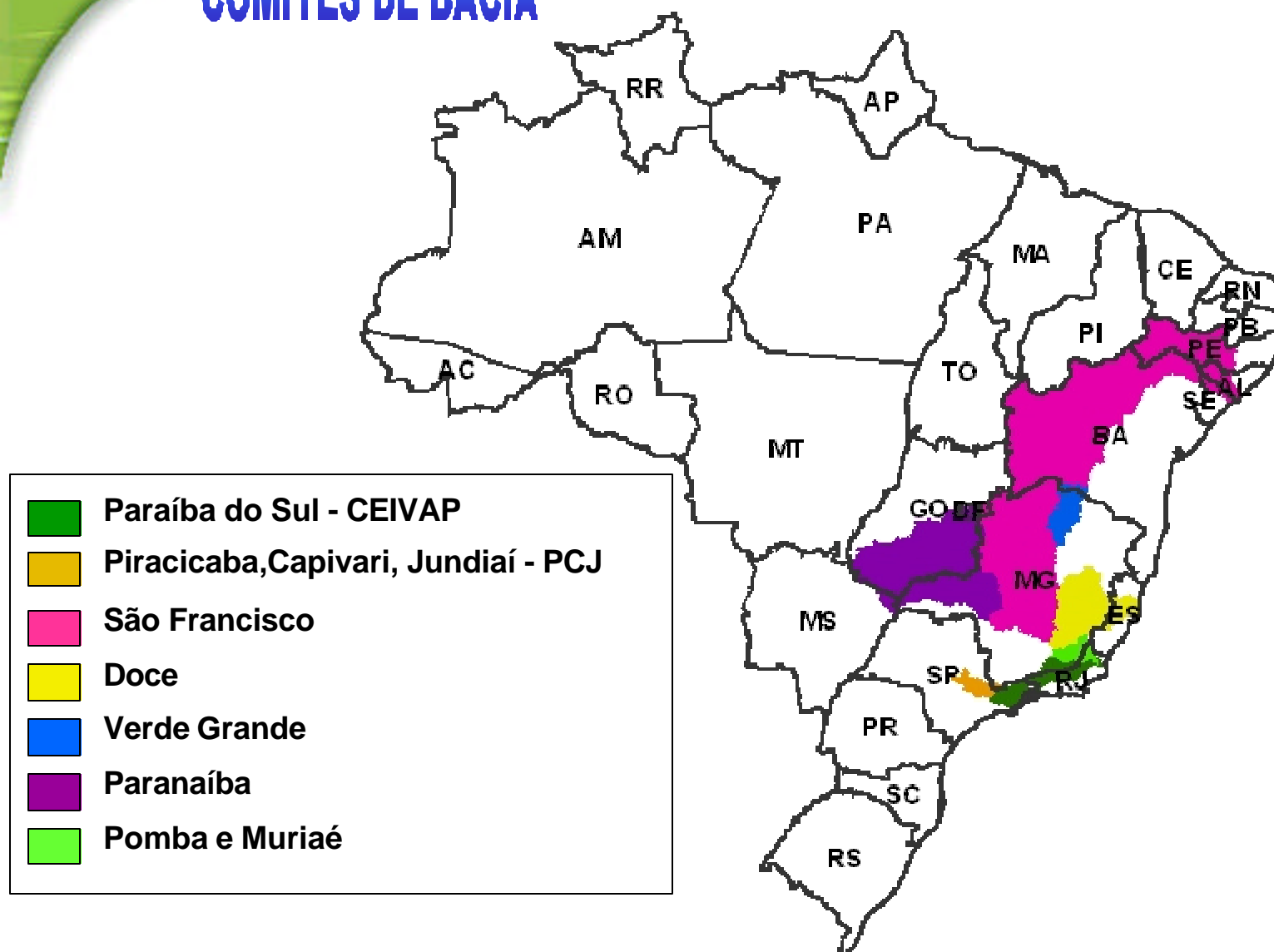
ESTADUAL





COMITÊS DE BACIA

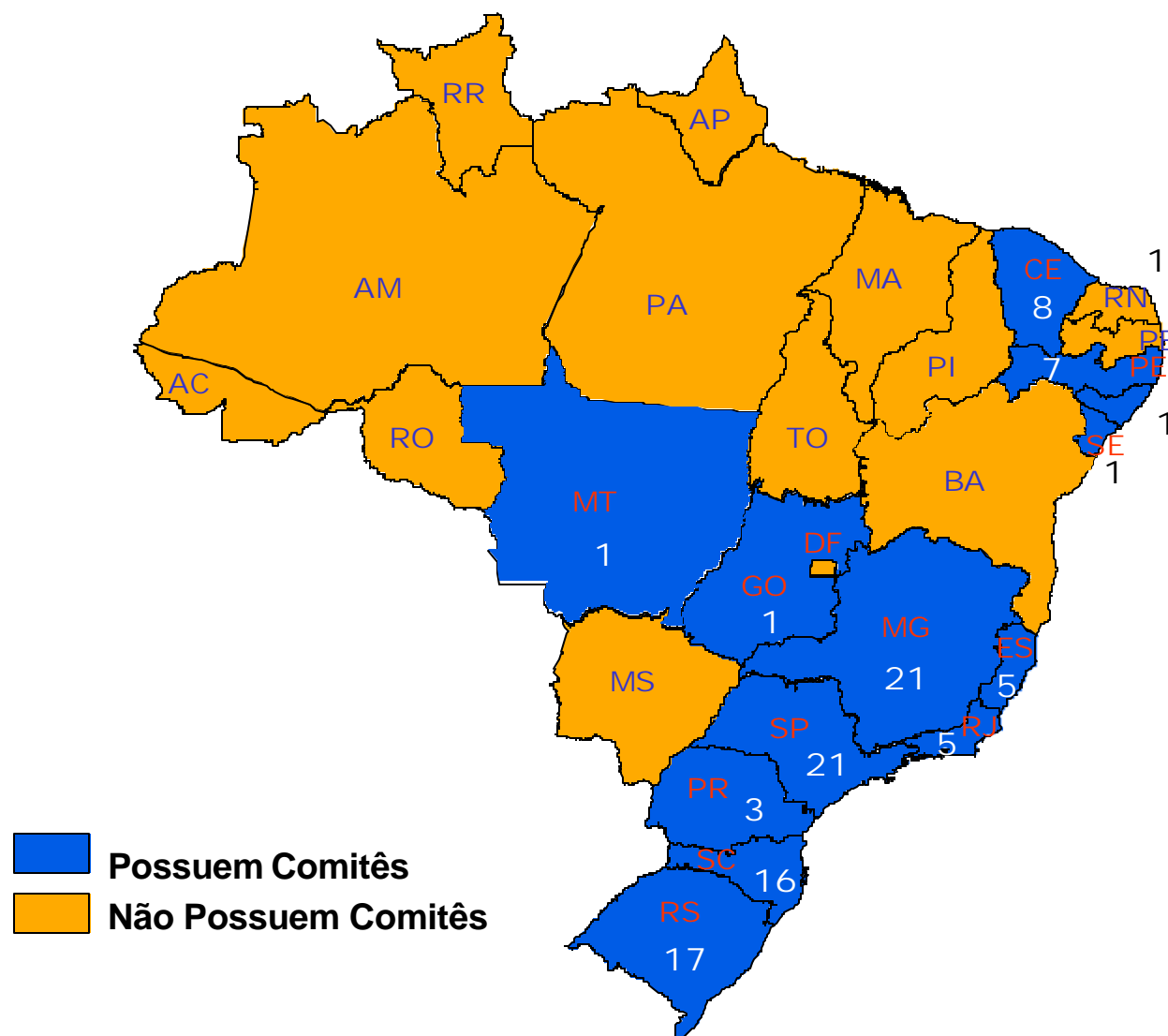
FEDERAL





COMITÊS DE BACIA

ESTADUAL





BACIAS COSTEIRAS DO BRASIL



- 8.500 Km de extensão de costa
- 17 estados costeiros
- 395 municípios
- 40 milhões de habitantes
- 40 CBHs em 10 estados
- 3 CBHs Federais costeiros



Comitês de Rios Estaduais Costeiros



RS (8)



CBH Jacuí
CBH Cai
CBH Camaquã
CBH Gravataí
CBH Lago Guaíba
CBH Sinos
CBH Tramandaí
CBH Taquari Antas



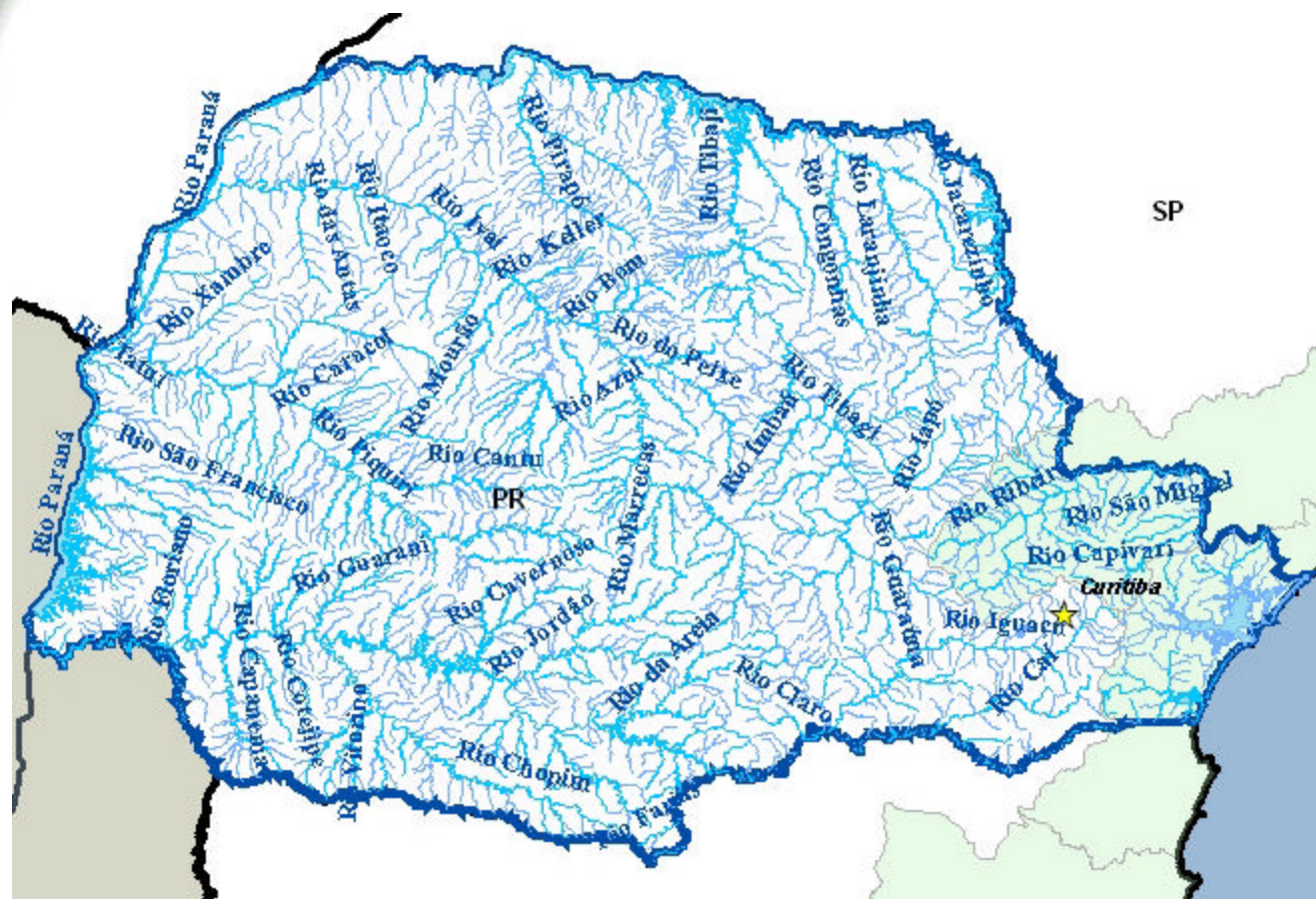
SC (8)



CBH Araranguá
CBH Camboriú
CBH Cubatão Norte
CBH Itajaí
CBH Itapocu
CBH Lagoa Conceição
CBH Tijucas
CBH Tubarão



PR





CBH Litoral Norte
CBH Baixada
Santista
CBH Ribeira de
Iguape



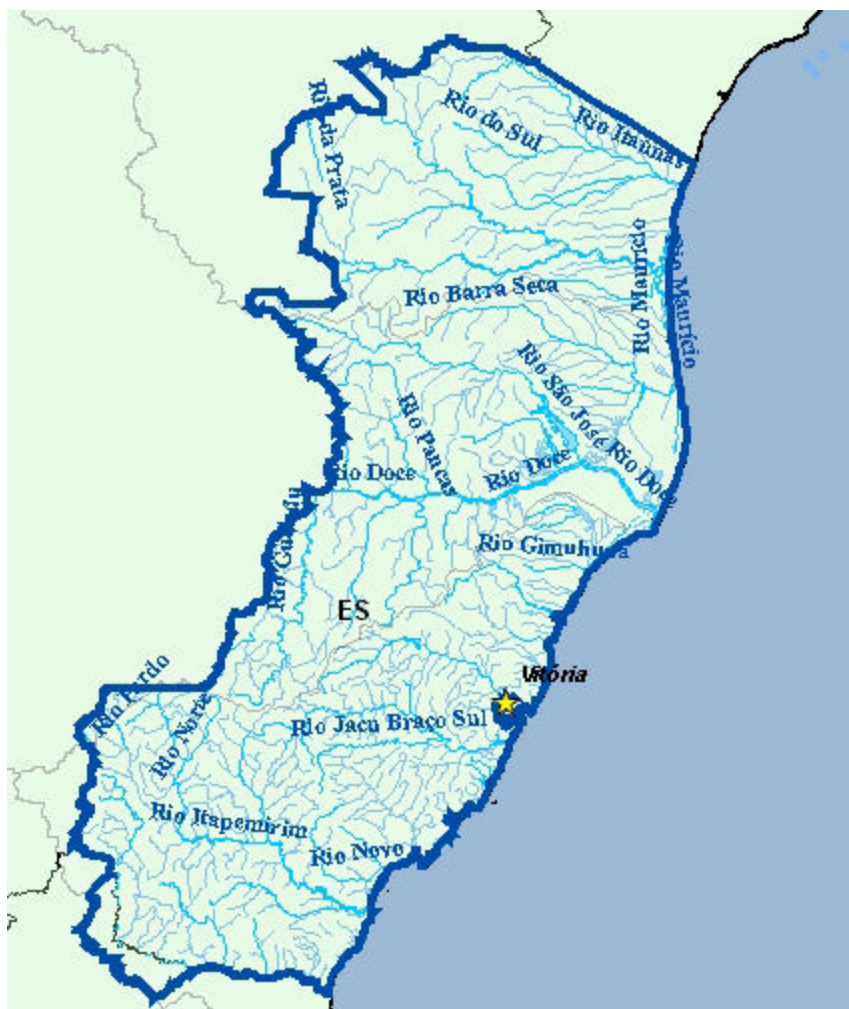
RJ (4)



CBH Guandu
CBH Lagos São João
CBH Leste Baía
Guanabara
CBH Macaé



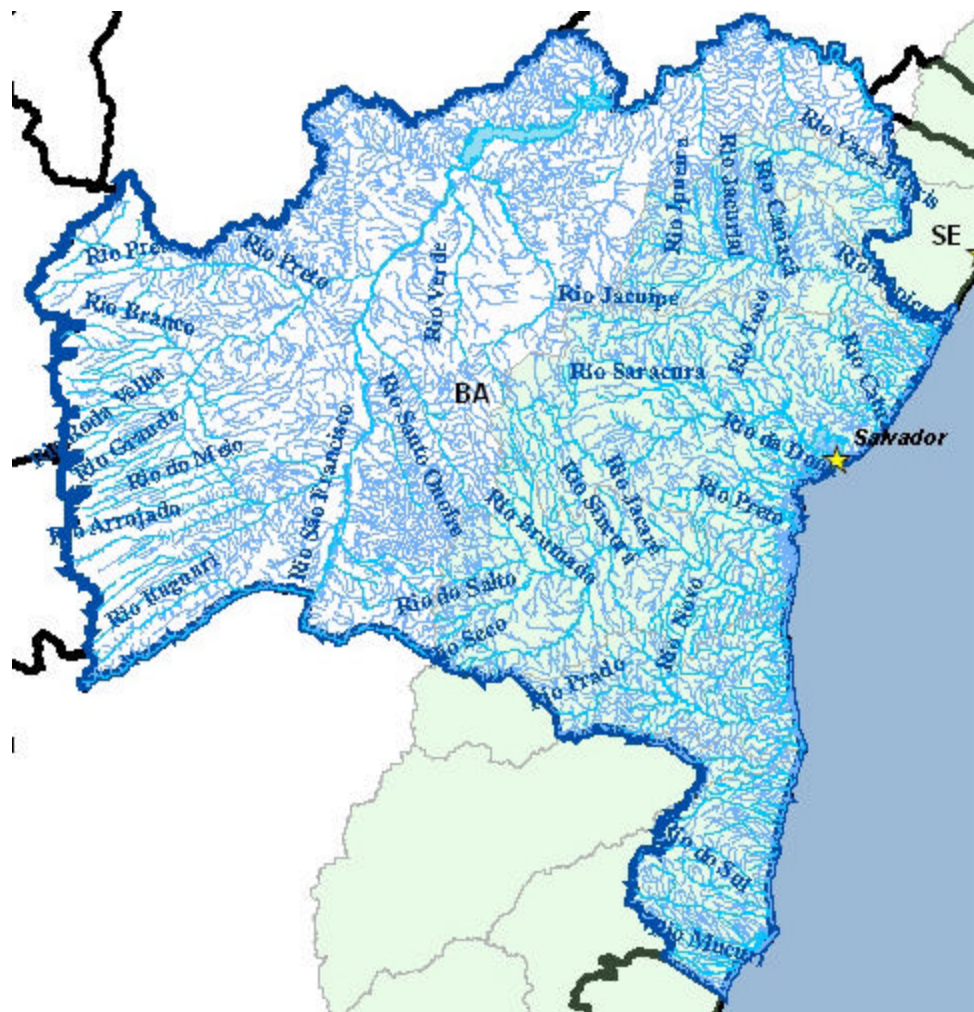
ES(3)



CBH Beneventes
CBH Itaunas
CBH Jacaraípe

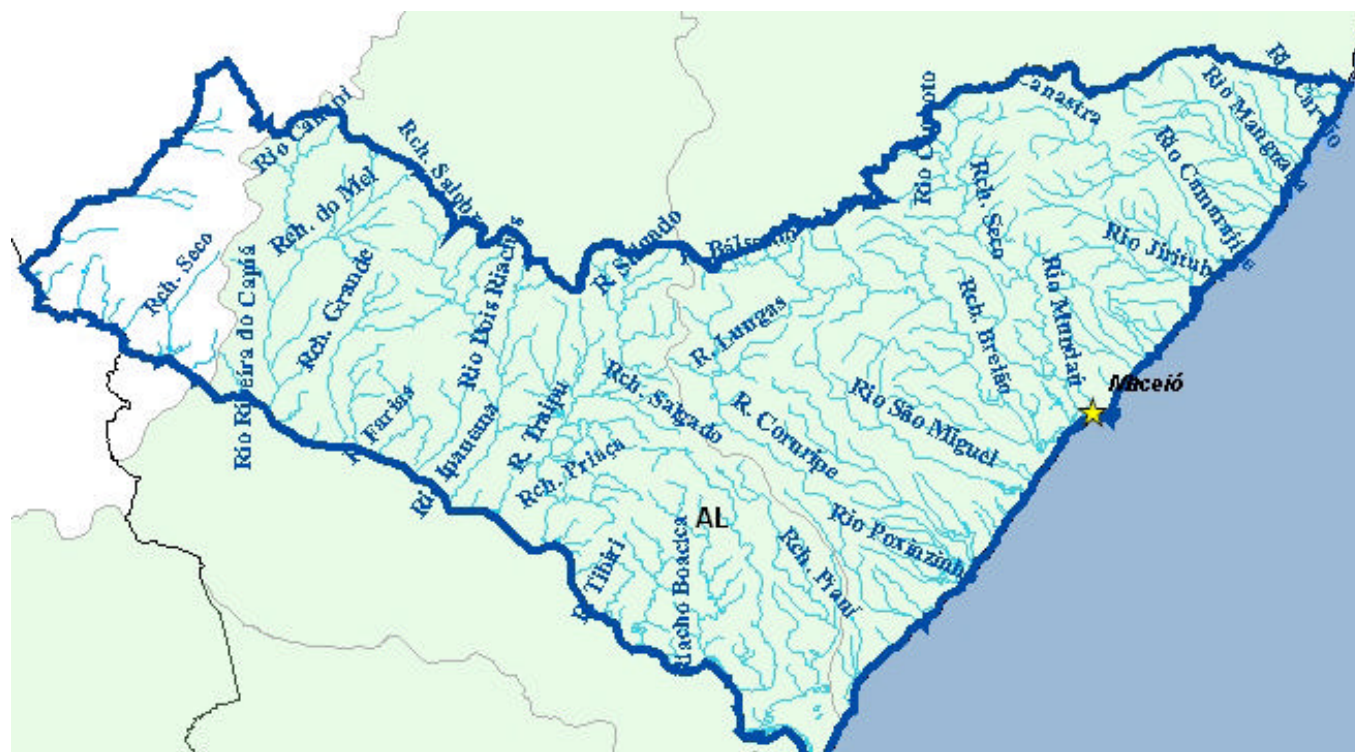


BA





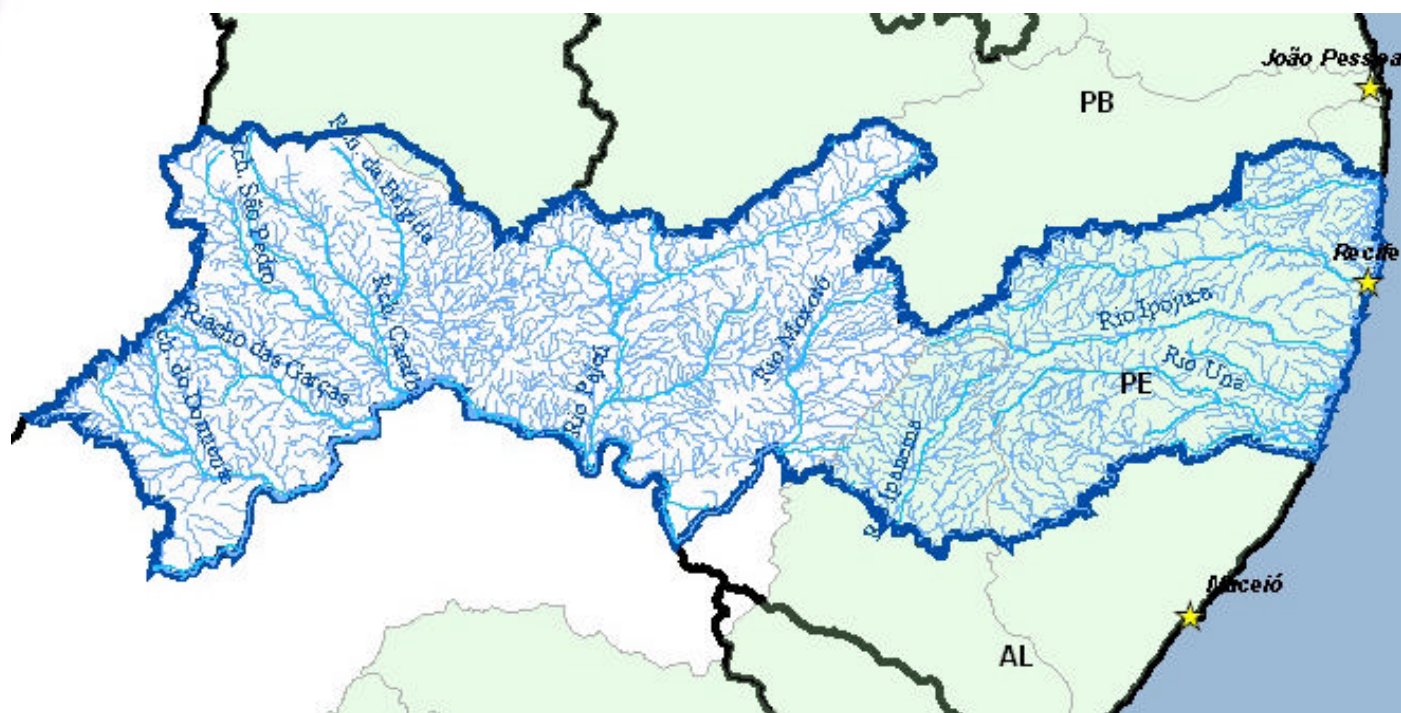
CBH Sergipe



CBH Coruripe
CBH Pratagi
CBH Piauí



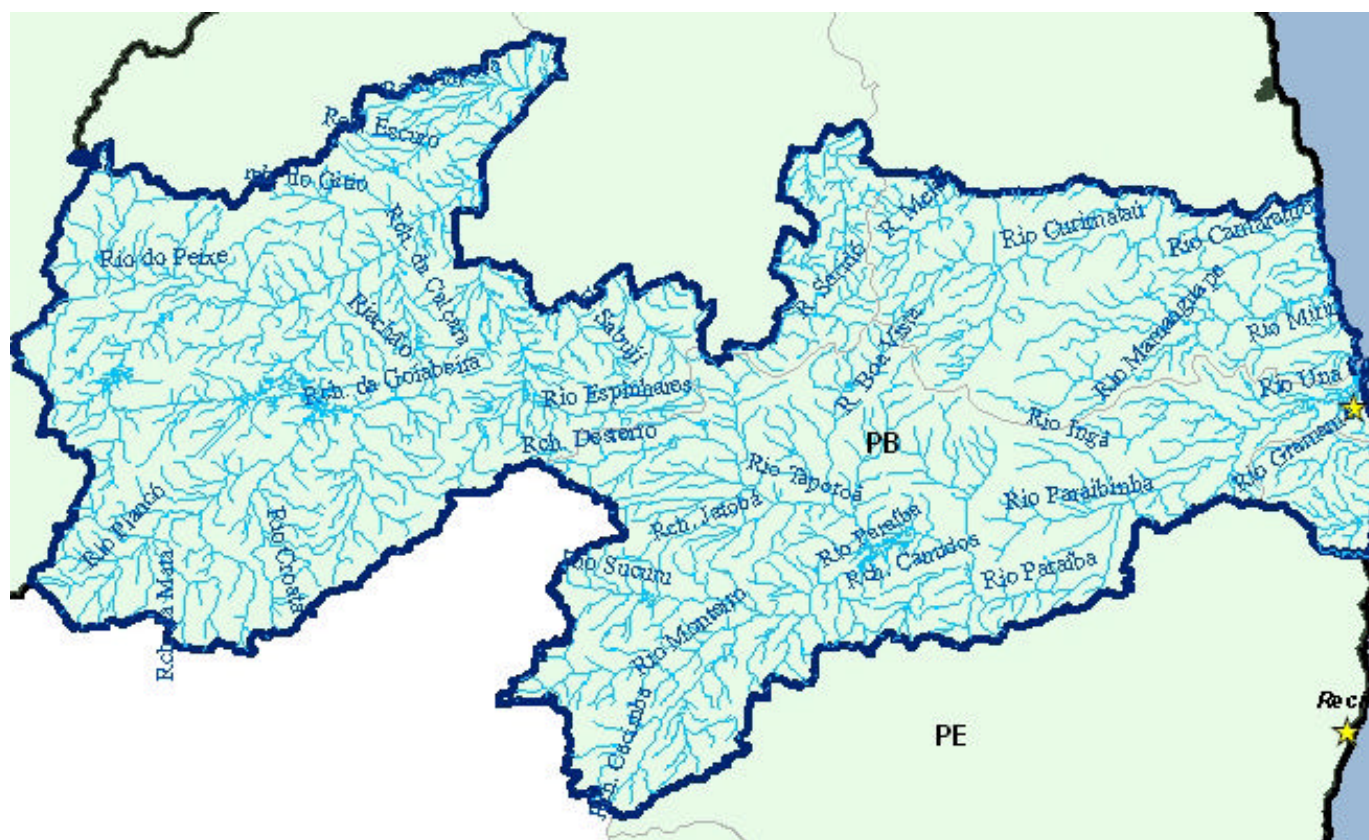
PE (5)



CBH Jaboatão
CBH Ipojuca
CBH Pirapama
CBH Una
CBH Goiana

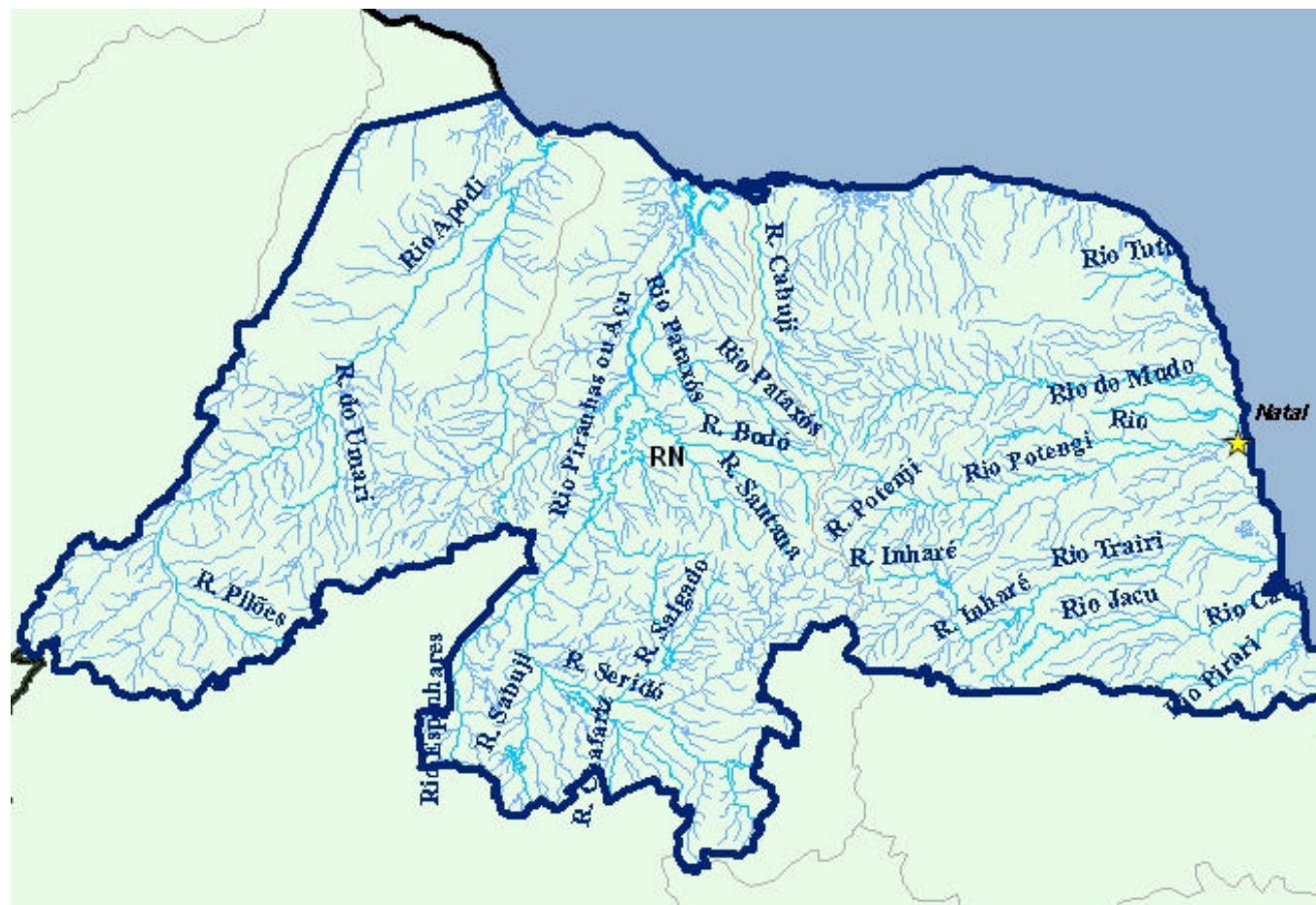


PB





RN (1)



CBH Pitimbu



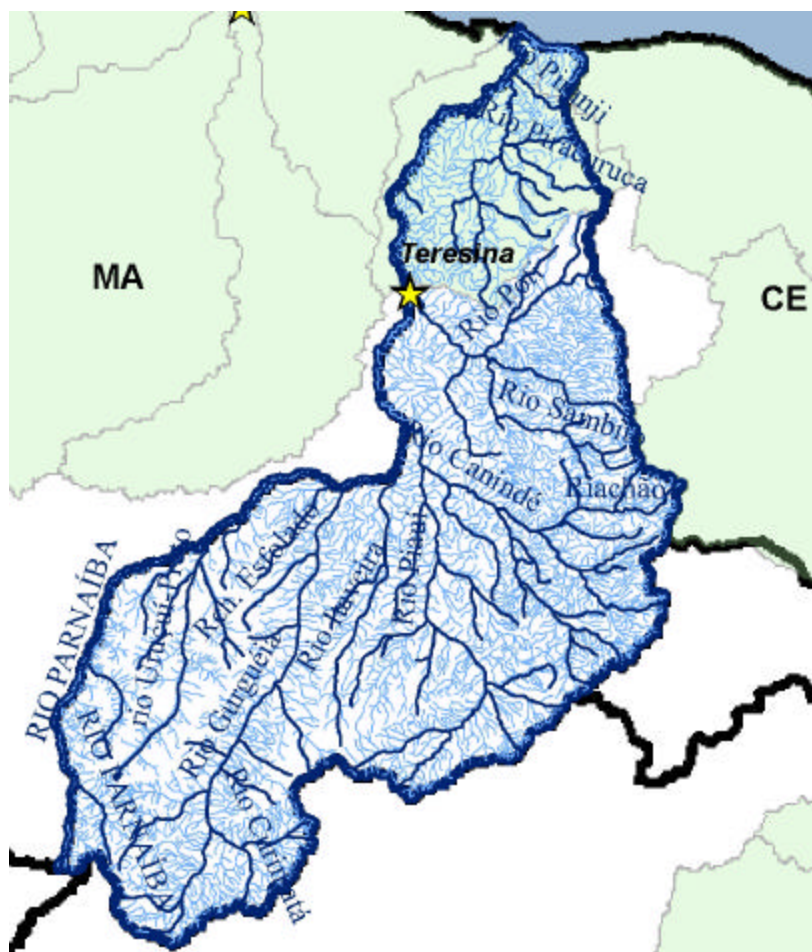
CE (4)



CBH Acaraú
CBH Baixo Jaguaribe
CBH Região Metropolitana
de Fortaleza
CBH Curu



PI



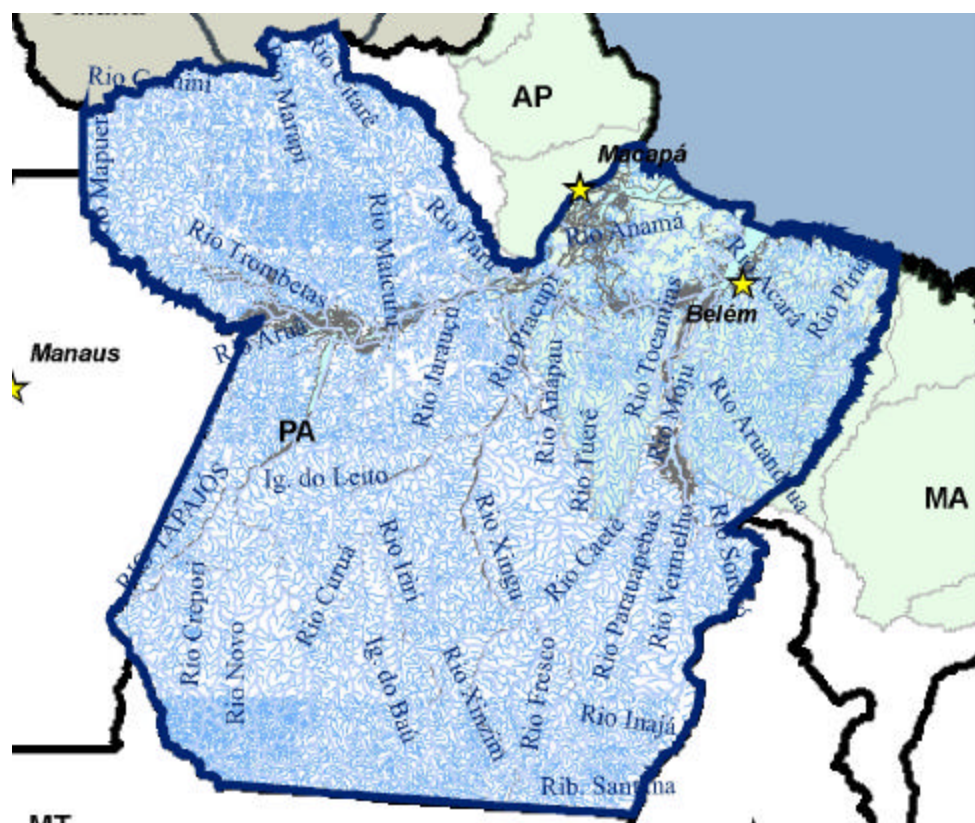


MA





PA





AP





Lei Federal 9.433, de 8 de janeiro de 1997

Capítulo III

Art. 3º Constituem diretrizes gerais de ação para implementação da Política Nacional de Recursos Hídricos

VI – a integração da gestão das bacias hidrográficas com a dos sistemas estuarinos e zonas costeiras.

Como cumprir o estabelecido pela lei?



OBRIGADA !!!

rita.souza@mma.gov.br