

Serviço Geológico do Brasil

Ações em Águas Subterrâneas Região Nordeste



Secretaria de
Minas e Metalurgia

Ministério de
Minas e Energia



Natal, abril de 2004

Sumário

- ◆ Missão
- ◆ Infra-estrutura
- ◆ Recursos humanos
- ◆ Programa Hidrogeologia do Brasil

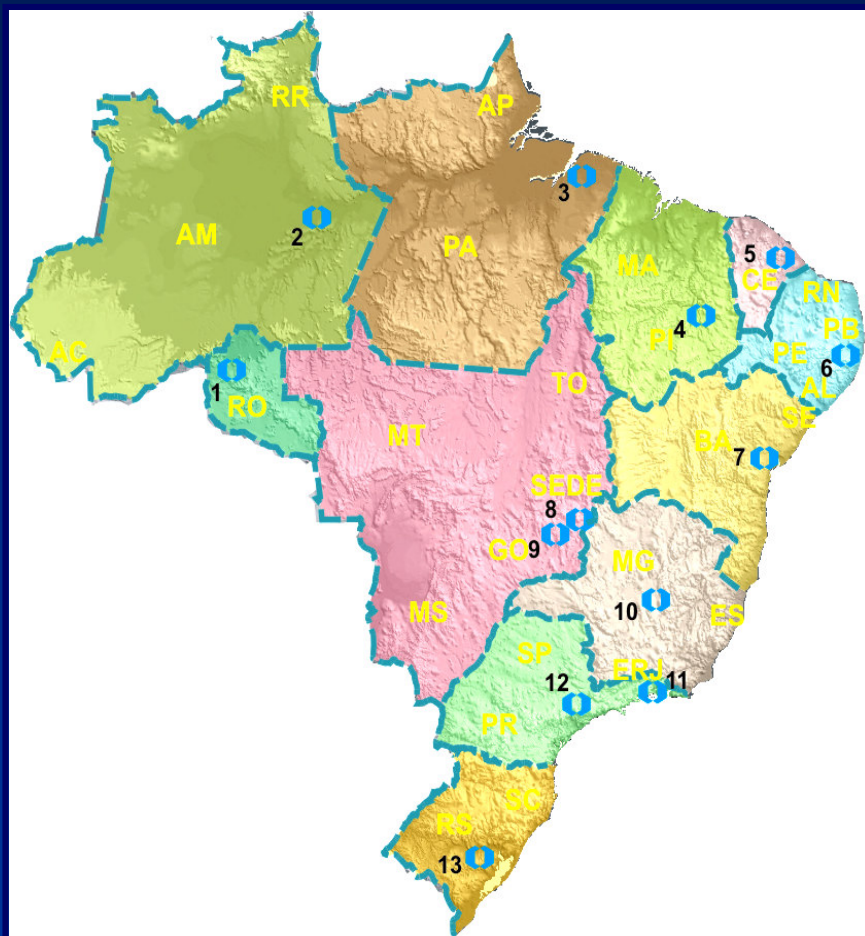
Missão da instituição

- ◆ Missão constitucional:
 - Art.21. Compete à União:
 - ◆ XV. Organizar e manter os serviços oficiais de estatística, geografia, geologia e cartografia de âmbito nacional.
- ◆ Missão corporativa:
 - Gerar e difundir o conhecimento geológico e hidrológico básico necessário para o desenvolvimento sustentável do Brasil.

Organograma simplificado



Unidades regionais



- 1- Residência de Porto Velho
- 2- Superintendência Regional de Manaus
- 3- Superintendência Regional de Belém
- 4- Residência de Teresina
- 5- Residência de Fortaleza
- 6- Superintendência Regional de Recife
- 7- Superintendência Regional de Salvador
- 8- Escritório-Sede Brasília
- 9- Superintendência Regional de Goiânia
- 10- Superintendência Regional de Belo Horizonte
- 11- Escritório Rio de Janeiro
- 12- Superintendência Regional de São Paulo
- 13- Superintendência Regional de Porto Alegre

Núcleos de apoio



- 1- Natal (RN)
- 2- Vitória (ES)
- 3- Boa Vista (RR)
- 4- Cuiabá (MT)
- 5- Aracajú (SE)
- 6- Criciúma (SC)
- 7- Litoteca Caetés (MG)
- 8- Litoteca e Centro de Sondagens Araraquara (SP)
- 9- Litoteca Feira de Santana (BA)
- 10- Centro de Treinamento em Sondagens Mossoró (RN)

Outras unidades



Implantados:

- 1- CIEG Morro do Chapéu (BA)
- 2- CIEG Caçapava do Sul (RS)

Em implantação:

- 3- Museu Ciências da Terra (RJ) – DNPM/CPRM
- 4- CECOPOMIN (SP) – DNPM/CPRM

Planejados:

- 5- CIEG Caetés (MG)
- 6- CIEG Vale do Ribeira - Apiaí (SP)
- 7- CIEG Flutuante - Manaus (AM)
- 8- CIEG Seridó - (RN)



Recursos humanos

- ◆ Áreas técnicas:
 - 312 geólogos;
 - 24 engenheiros de minas;
 - 44 engenheiros hidrólogos;
 - 30 analistas de informações;
 - 26 técnicos em cartografia;
 - 235 técnicos administrativos;
 - 109 técnicos de hidrologia.



SERVIÇO GEOLÓGICO DO BRASIL

Diretoria de Hidrologia e Gestão Territorial

Departamento de Hidrologia

Programa Hidrogeologia do Brasil

Águas Subterrâneas – Região Nordeste

Programa Hidrogeologia do Brasil - DHT

- ◆ Cadastramento de fontes de abastecimento por água subterrânea;
- ◆ Sistema de informações de águas subterrâneas - SIAGAS;
- ◆ SIG hidrogeológico;
- ◆ Mapa hidrogeológico do Brasil 1:1.000.000;
- ◆ Avaliação de potencial hidrogeológico;
- ◆ Estudos e mapas temáticos.

Programa Hidrogeologia do Brasil - DHT

■ **Semi-Árido Brasileiro**

Cadastro de fontes de água subterrânea
Revitalização de poços de água subterrânea - MME
Estudos de aluviões para barragens subterrâneas

▨ **Acordo Brasil-Canadá/PROASNE**

Critérios de prospecção de água subterrânea no cristalino

— **Revitalização de poços - PETROBRAS**

■ **Vale do Jequitinhonha**

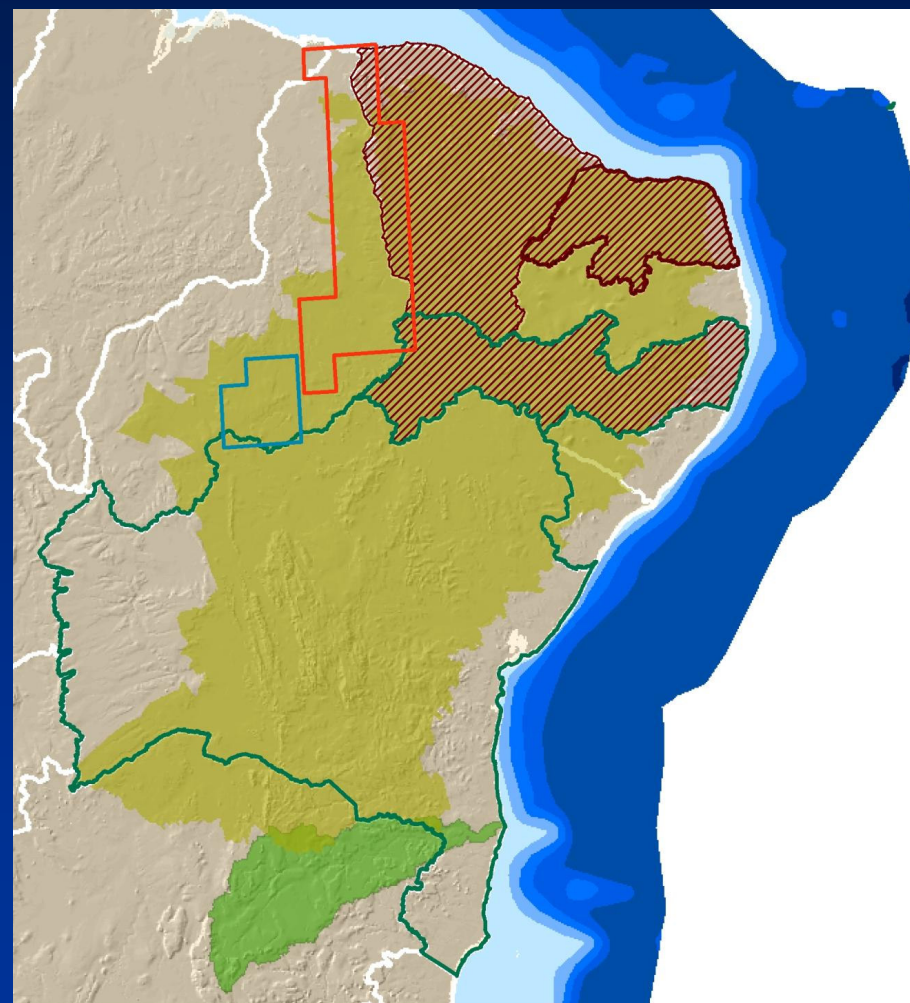
— **Borda Sudeste do Parnaíba**

— **Borda Oriental do Parnaíba**

Projetos de Abrangência Nacional



Implementação e administração do SIAGAS
Sistema de informações hidrogeológicas do Brasil
ao milionésimo - SIG Hidrogeológico





Cadastramento de fontes de abastecimento por água subterrânea – Abrangência

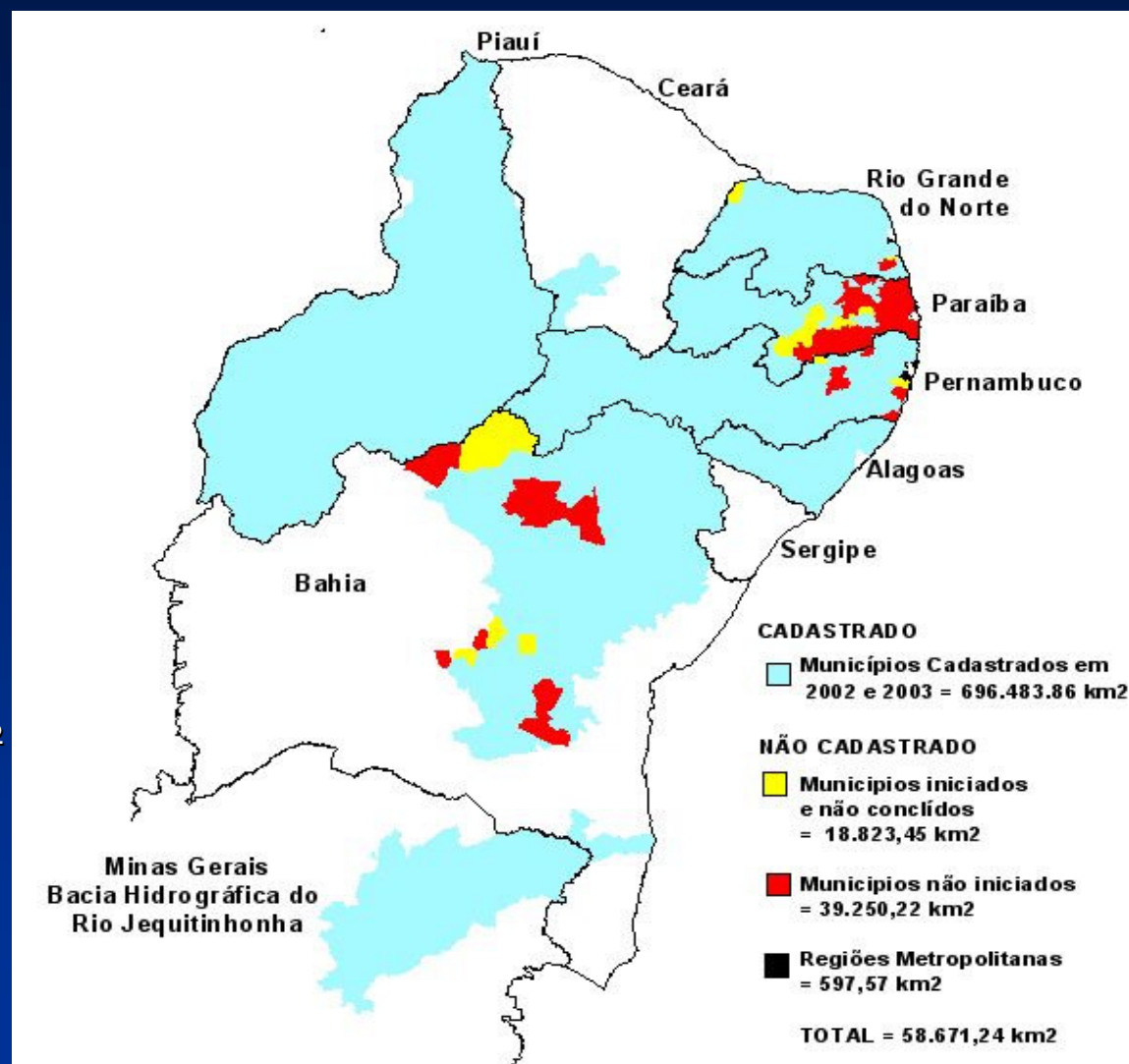
◆ Objetivos:

- Cadastramento de todas as fontes de abastecimento por água subterrânea e registro de todas as informações disponíveis sobre elas
- Indicação de poços potenciais para instalação de equipamentos de bombeamento com energia solar



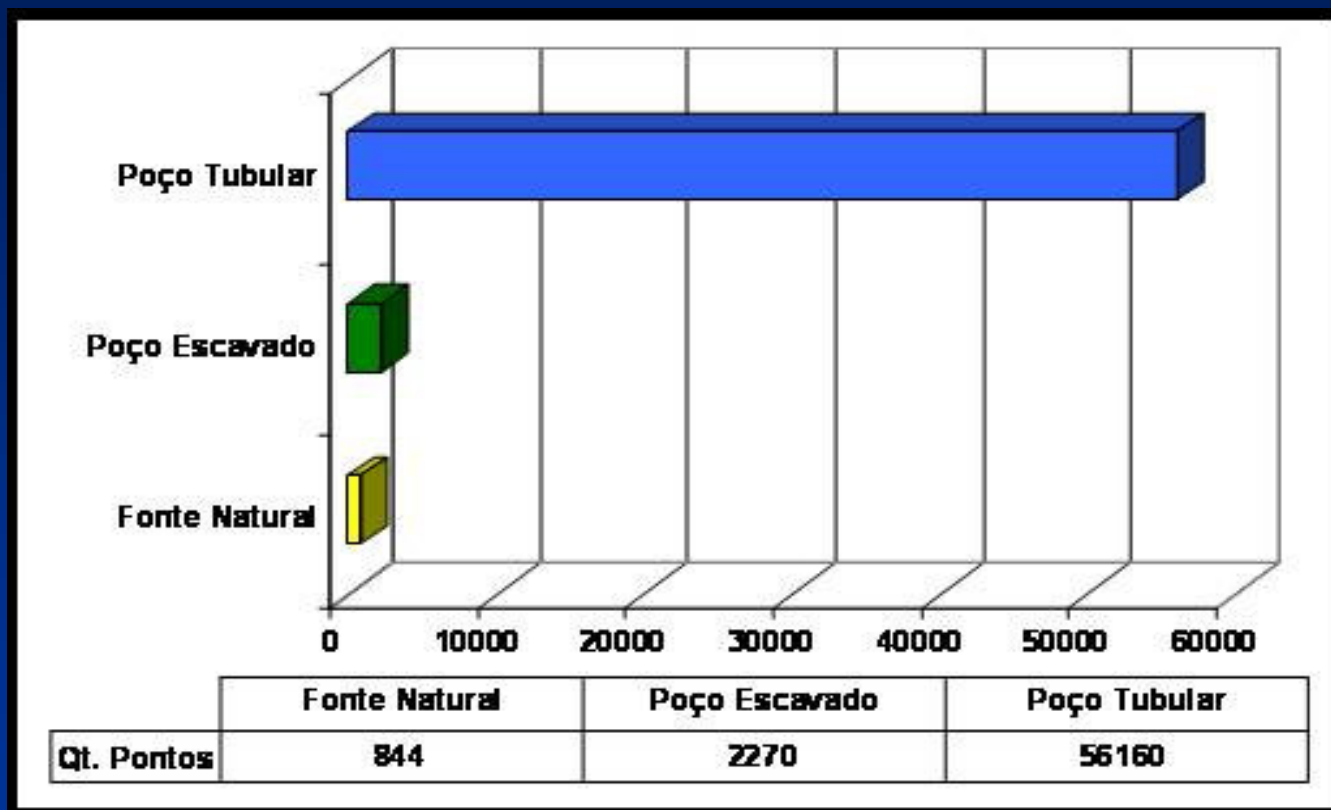
Cadastramento de fontes de abastecimento por água subterrânea – Realizado

- ◆ Áreas cadastradas:
 - Ceará – 1997
 - Sergipe – 2001
 - 2002 a 2003: 696.500km²

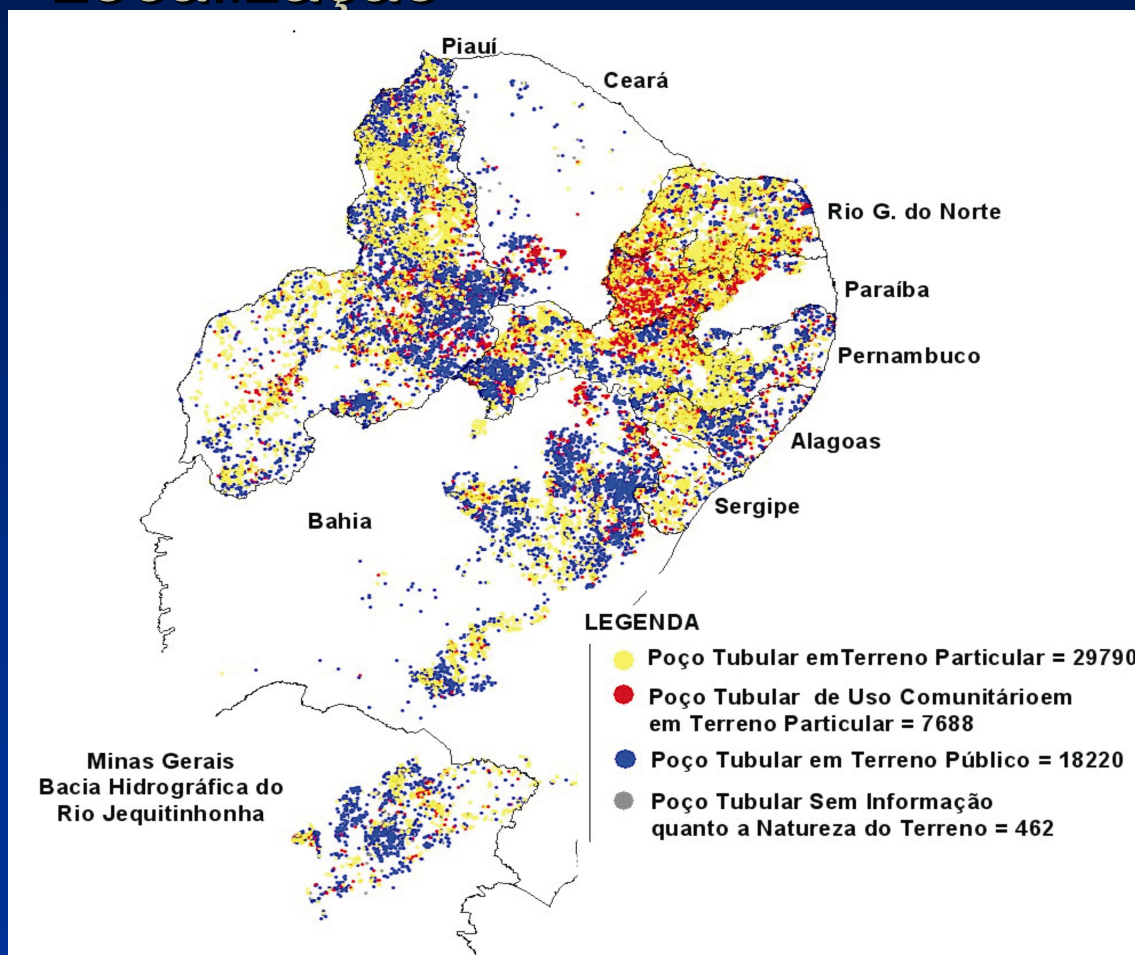
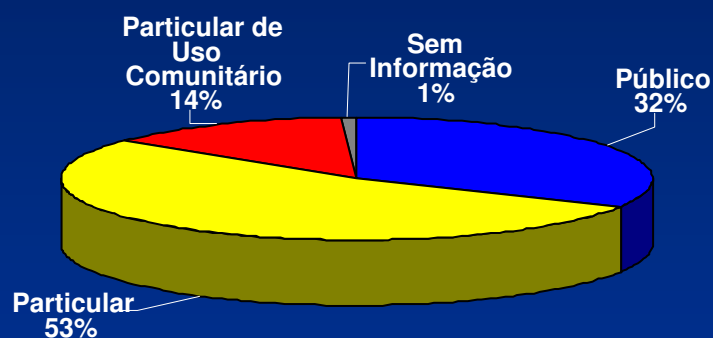


Cadastramento de fontes de abastecimento por água subterrânea – Totais

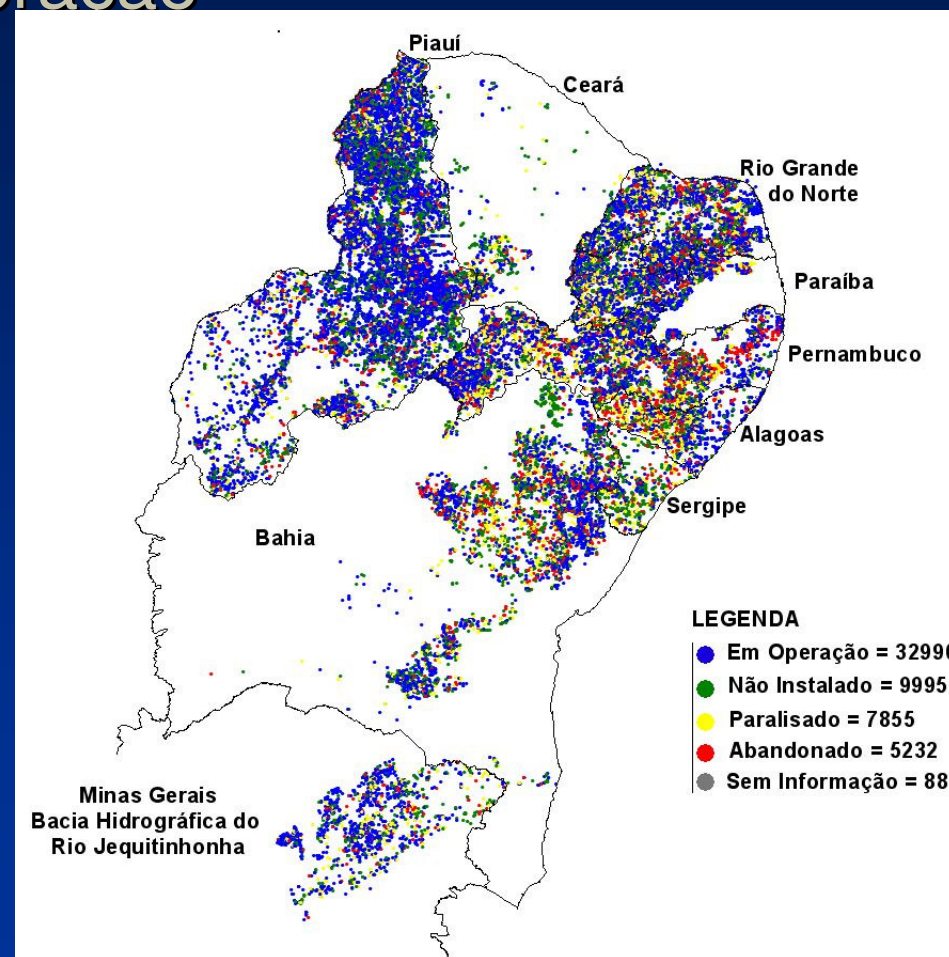
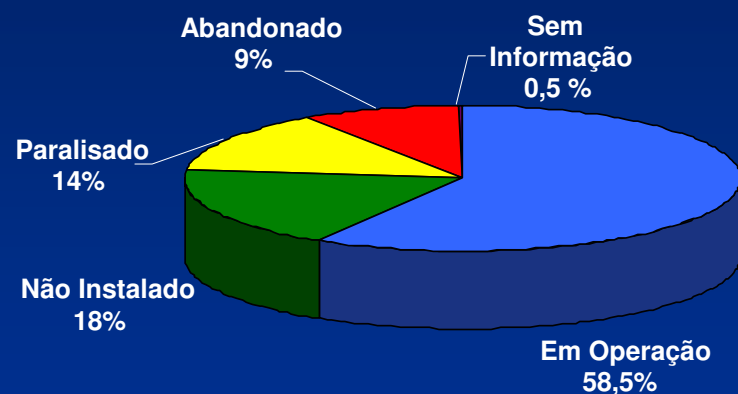
59.274 pontos cadastrados



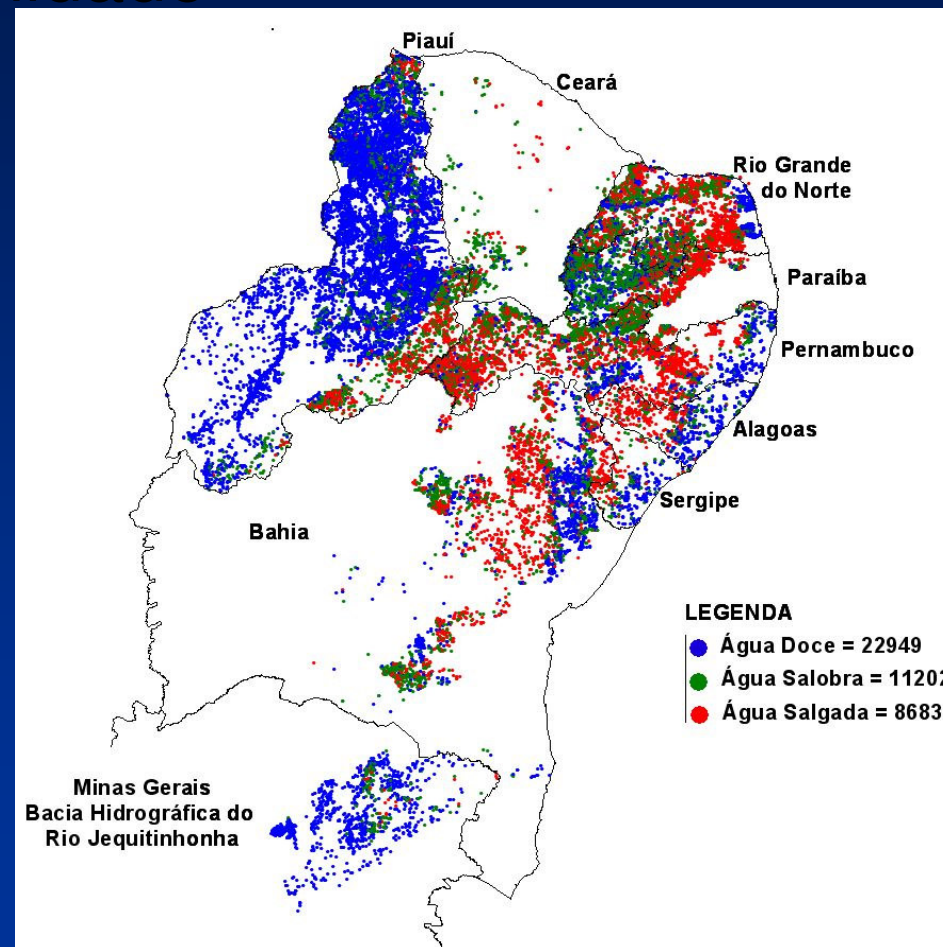
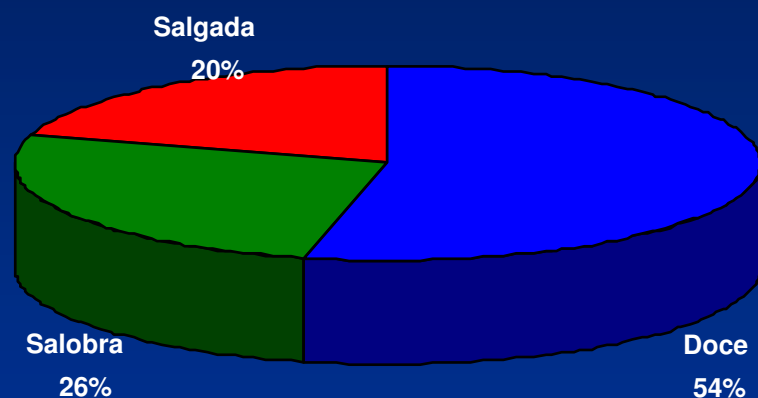
Cadastramento de fontes de abastecimento por água subterrânea – Localização



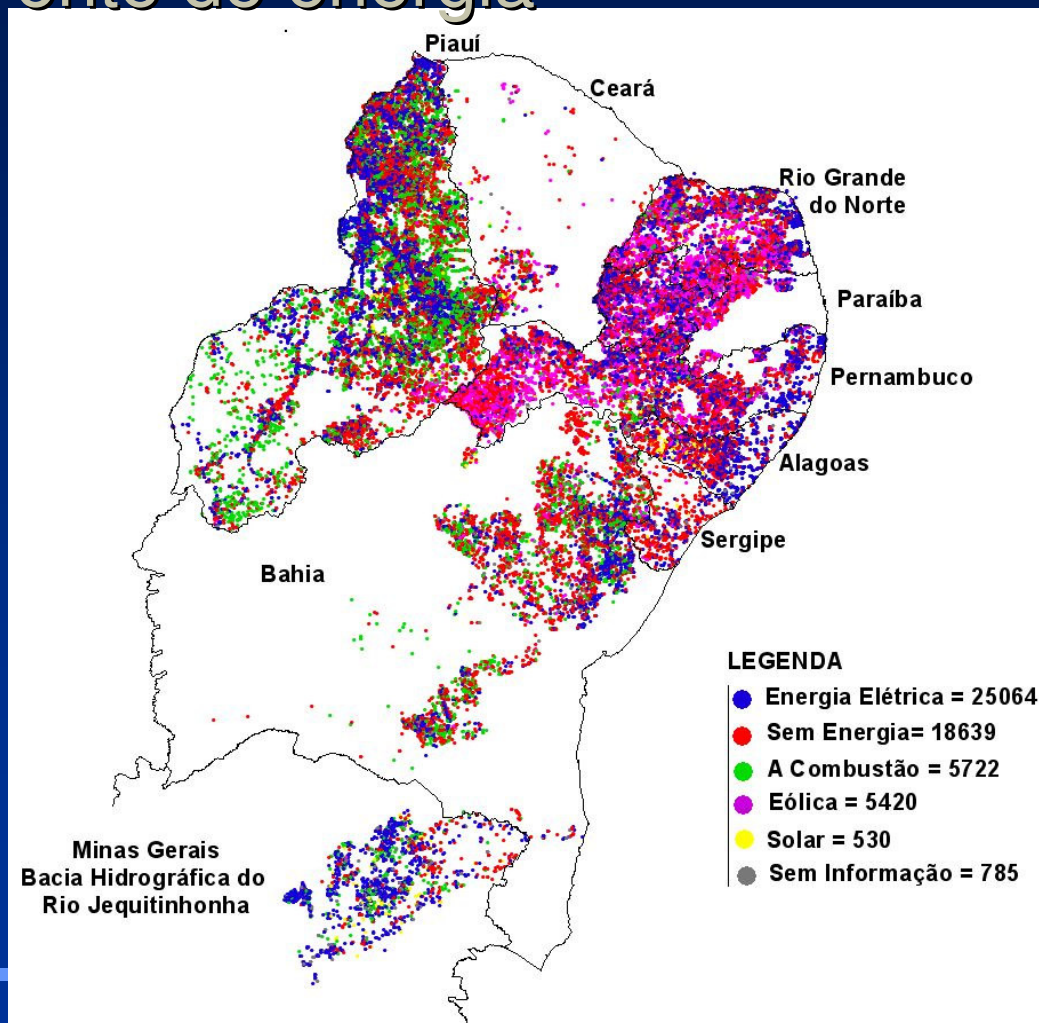
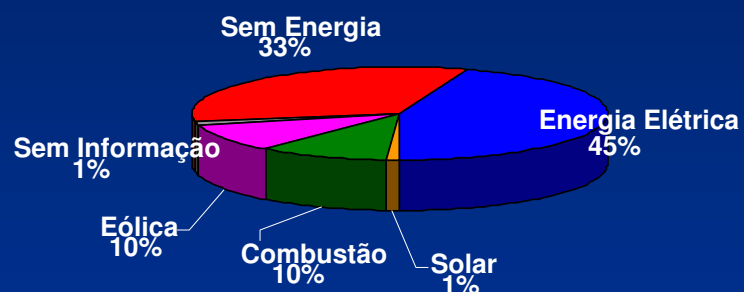
Cadastramento de fontes de abastecimento por água subterrânea – Operação



Cadastramento de fontes de abastecimento por água subterrânea – Salinidade



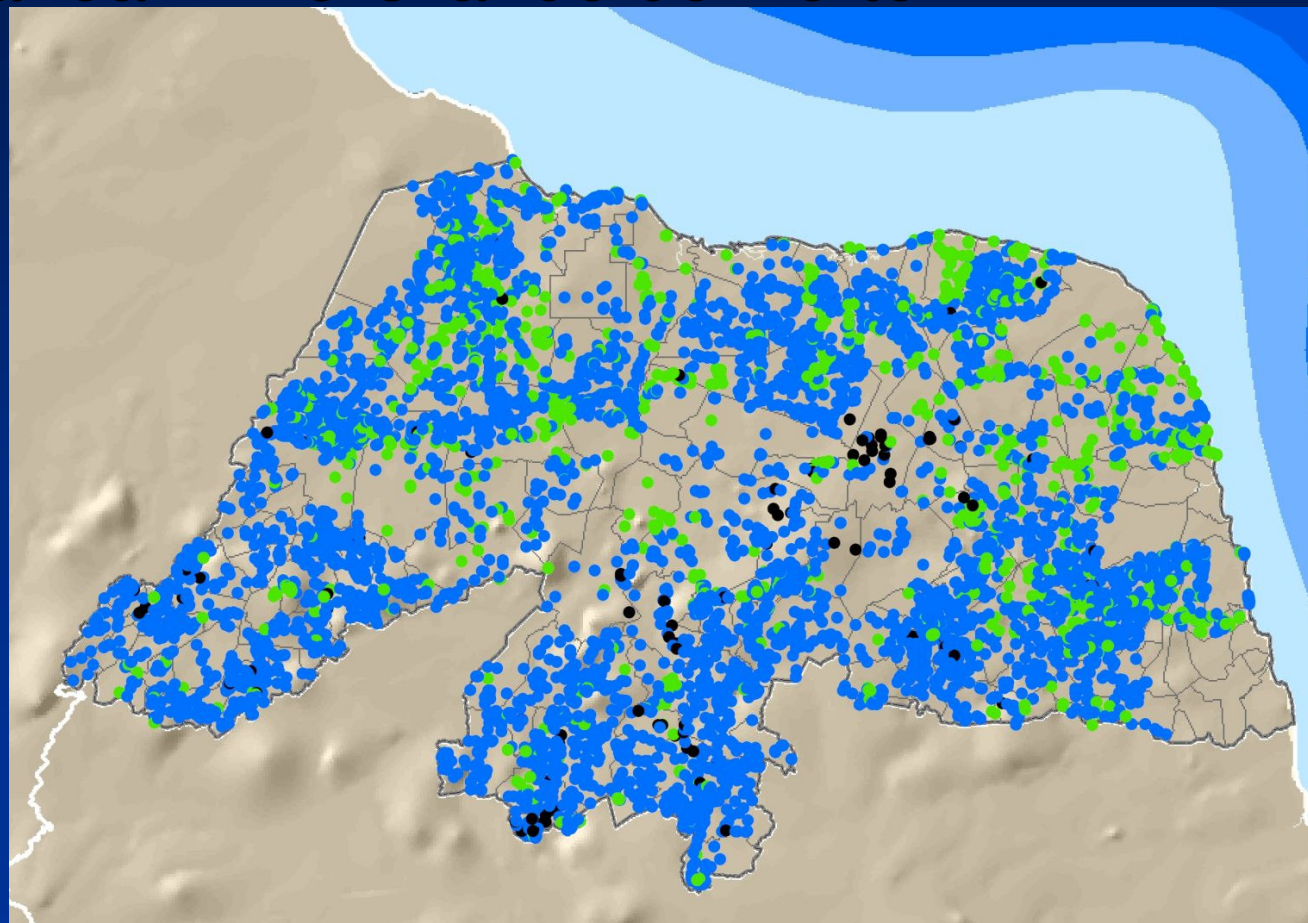
Cadastramento de fontes de abastecimento por água subterrânea – Fonte de energia



Cadastramento de fontes de abastecimento por água subterrânea – Rio Grande do Norte

Local de instalação:

- Privado
- Público
- Sem informação

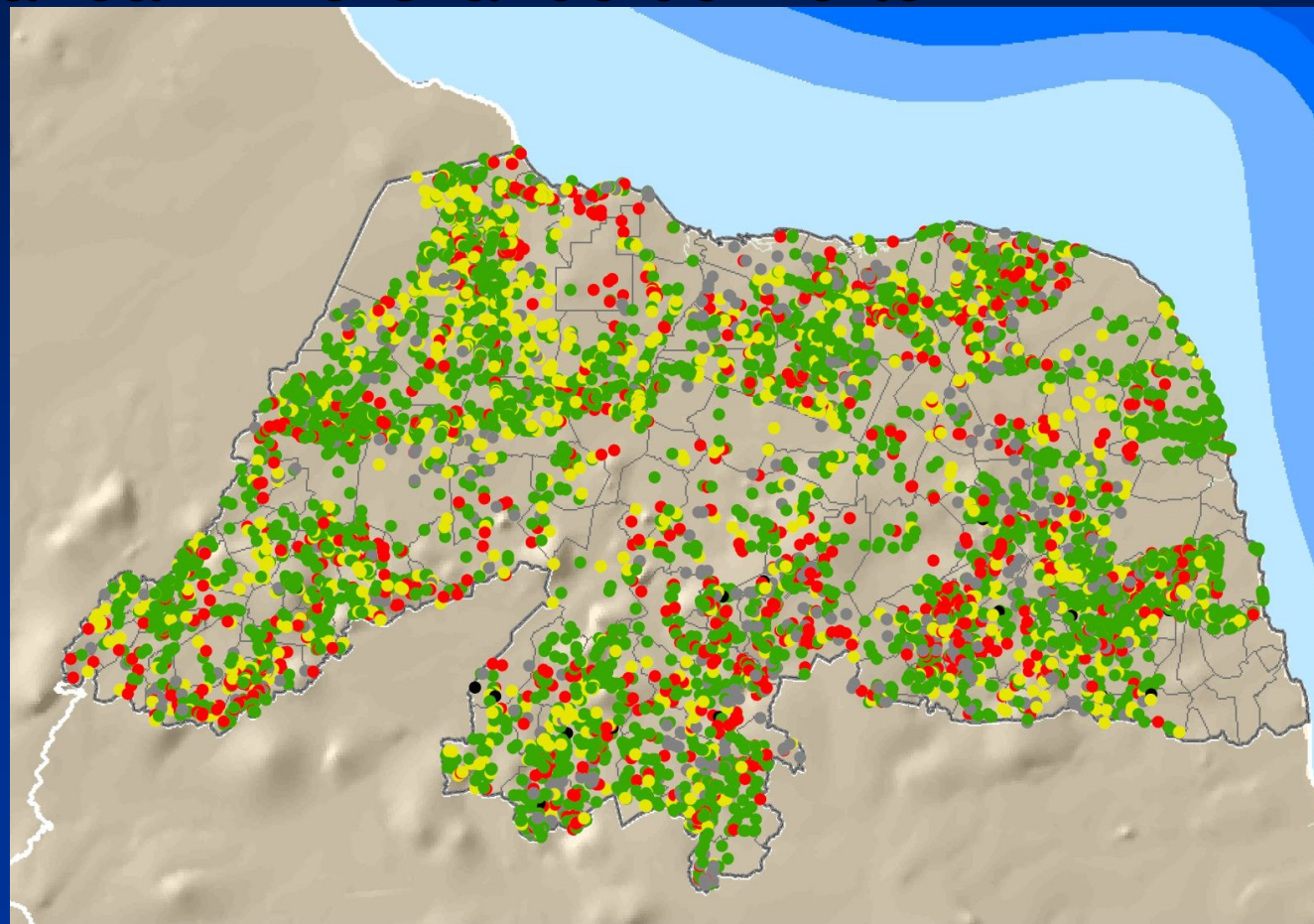




Cadastramento de fontes de abastecimento por água subterrânea – Rio Grande do Norte

Operação:

- Em operação
- Paralisado
- Não instalado
- Abandonado
- Sem informação



Cadastramento de fontes de abastecimento por água subterrânea – Rio Grande do Norte

Salinidade da água:

- Doce
- Salobra
- Salgada
- Sem informação

