

# Serviço Geológico do Brasil



## *Sistema de Informações de Águas Subterrâneas – SIAGAS*

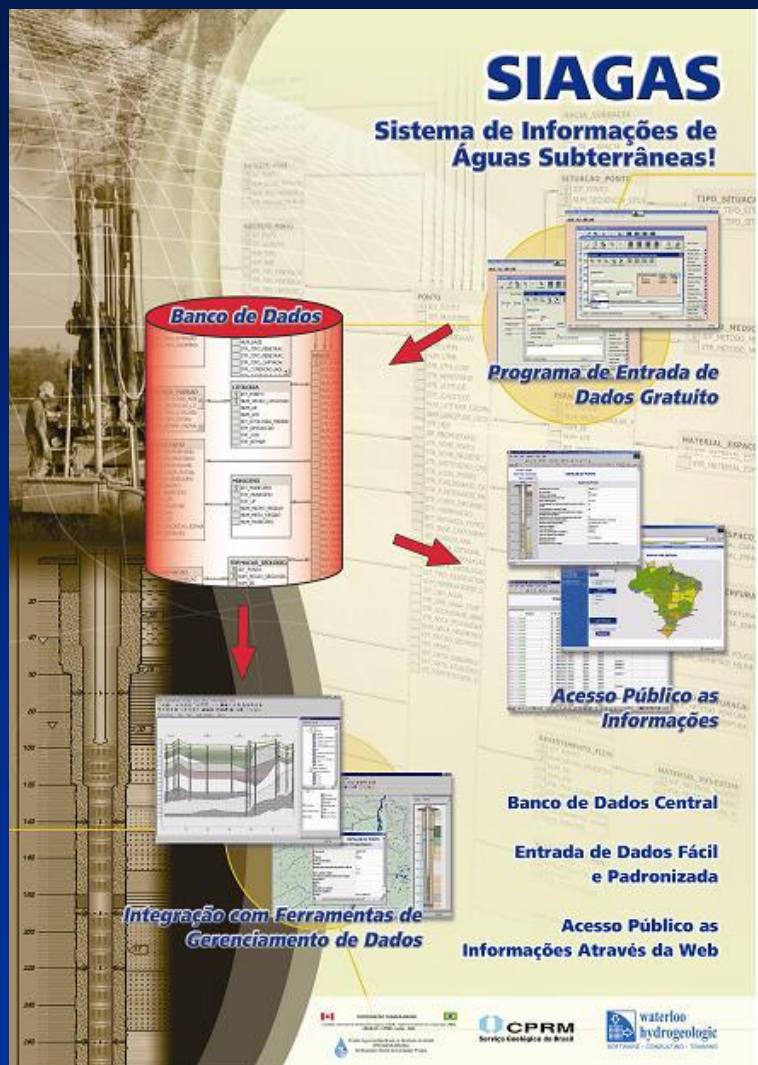


Secretaria de  
Minas e Metalurgia

Ministério de  
Minas e Energia



Natal, abril de 2004



**SIAGAS**  
Sistema de Informações de Águas Subterrâneas!

**Banco de Dados**

**Programa de Entrada de Dados Gratuito**

**Acesso Público às Informações**

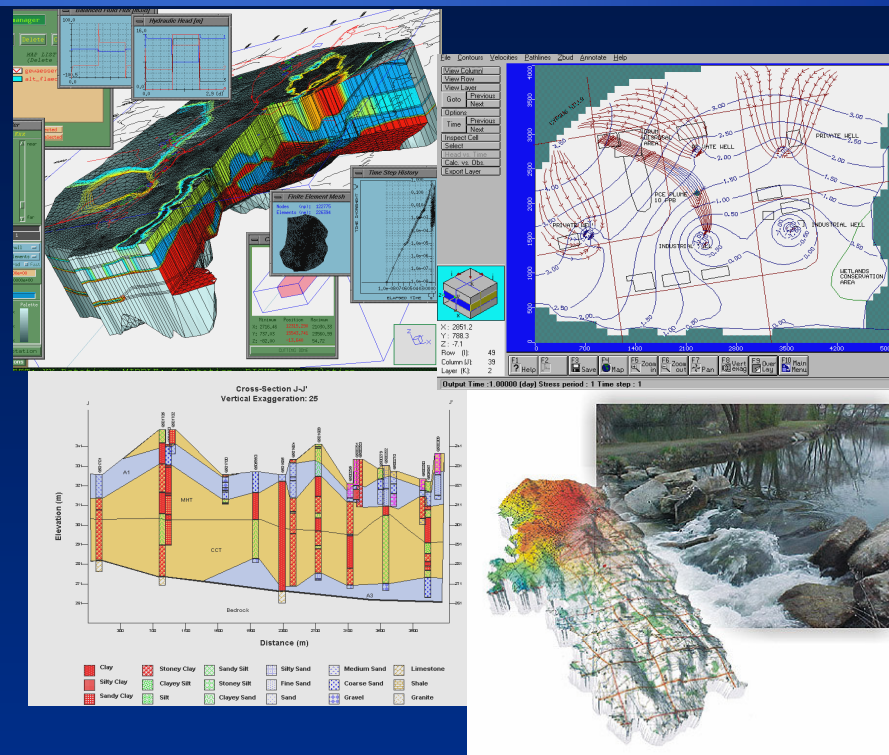
**Banco de Dados Central**

**Entrada de Dados Fácil e Padronizada**

**Acesso Público às Informações Através da Web**

**Integração com Ferramentas de Gerenciamento de Dados**

Logos: CPRM, Serviço Geológico do Brasil, Waterloo Hydrogeologic



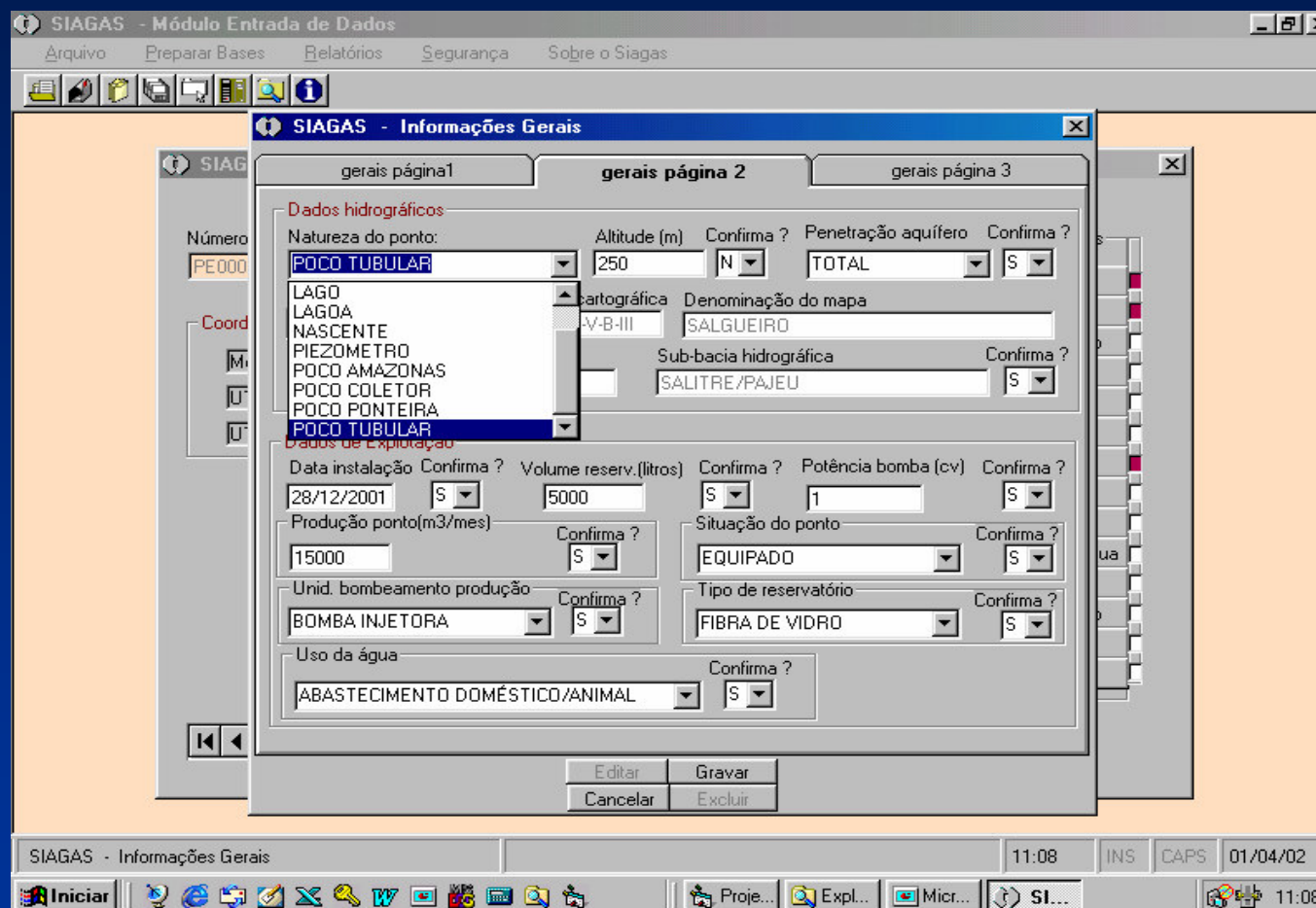
- **Acordo Brasil - Canadá**
- **Serviço Geológico do Brasil**
- **Serviço Geológico do Canadá**
- **Waterloo**

# Estrutura



# Módulo local I

Entrada de dados



SIAGAS - Módulo Entrada de Dados

Arquivo Preparar Bases Relatórios Segurança Sobre o Siagas

SIAGAS - Informações Gerais

gerais página1 **gerais página 2** gerais página 3

**Dados hidrográficos**

Natureza do ponto:  Altitude (m)  Confirma ?  Penetração aquífero  Confirma ?

LAGO  Denominação do mapa   
LAGOA   
NASCENTE  
PIEZOMETRO  
POCO AMAZONAS  
POCO COLETOR  
POCO PONTEIRA  
POCO TUBULAR

**Dados de Exploração**

Data instalação  Confirma ?  Volume reserv.(litros)  Confirma ?  Potência bomba (cv)  Confirma ?

Produção ponto(m3/mes)  Confirma ?  Situação do ponto  Confirma ?

Unid. bombeamento produção  Confirma ?  Tipo de reservatório  Confirma ?

Uso da água  Confirma ?

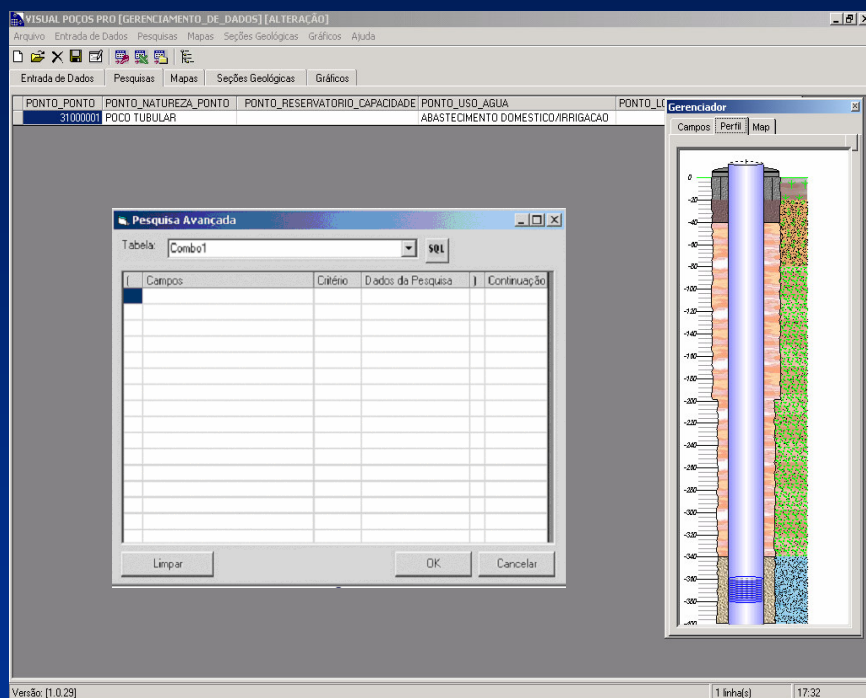
Editar Gravar  
Cancelar Excluir

SIAGAS - Informações Gerais 11:08 INS CAPS 01/04/02

Iniciar Proj... Expl... Micr... SI... 11:08

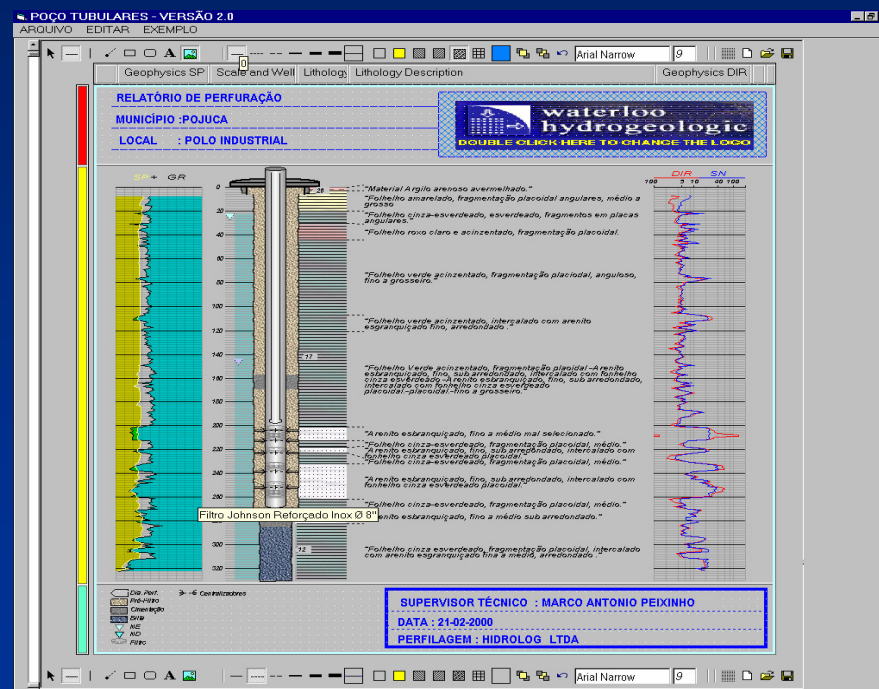


# Módulo local II



Consultas  
complexas

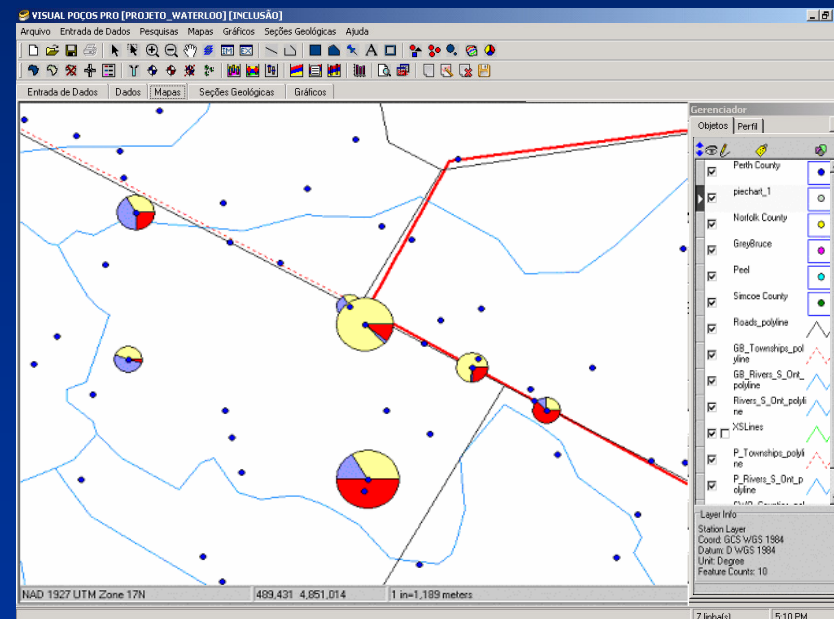
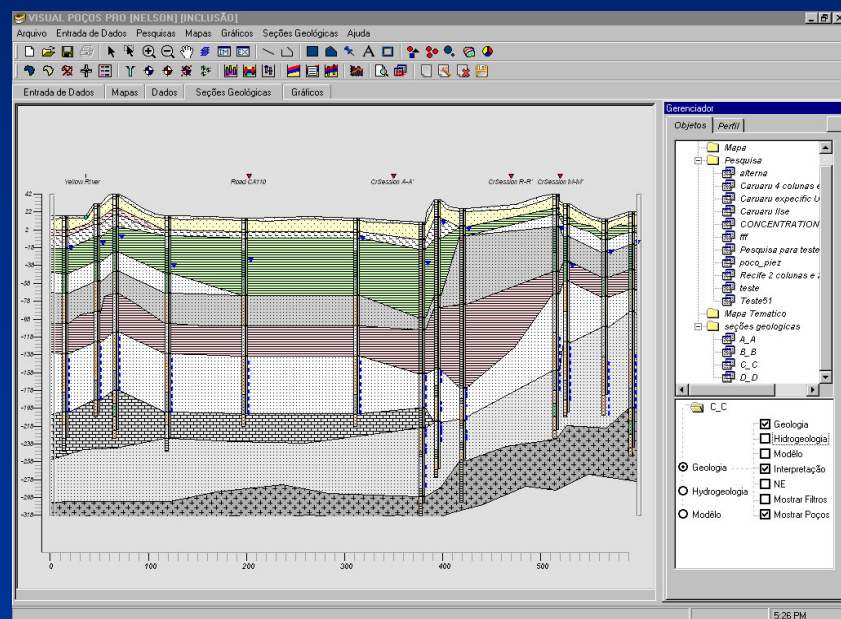
## Relatórios



# Módulo local II

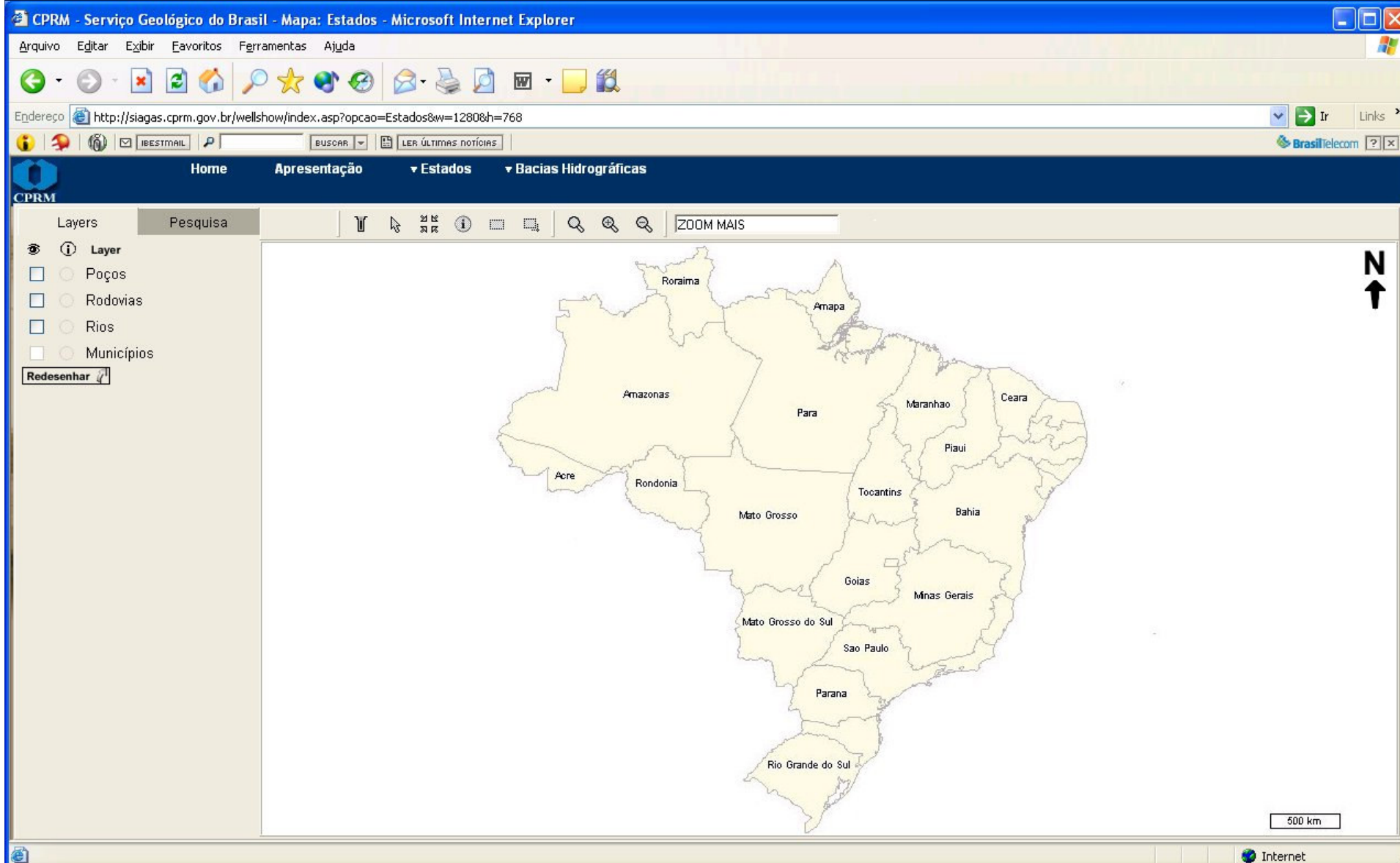
Tratamento de imagem,  
inclusão de dados geofísicos  
e geração de séries  
históricas

Geração, visualização e  
tratamento de mapas  
temáticos

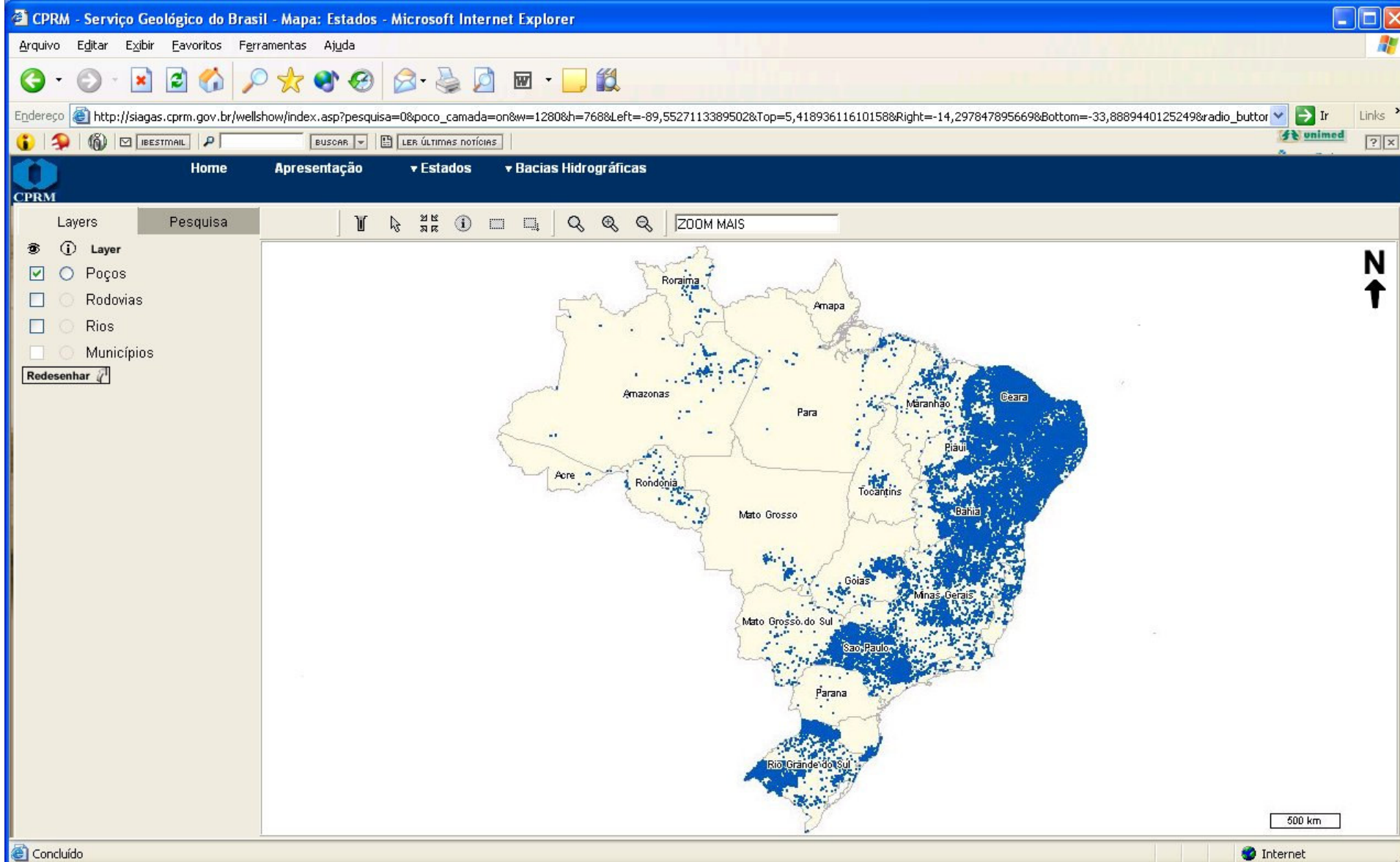


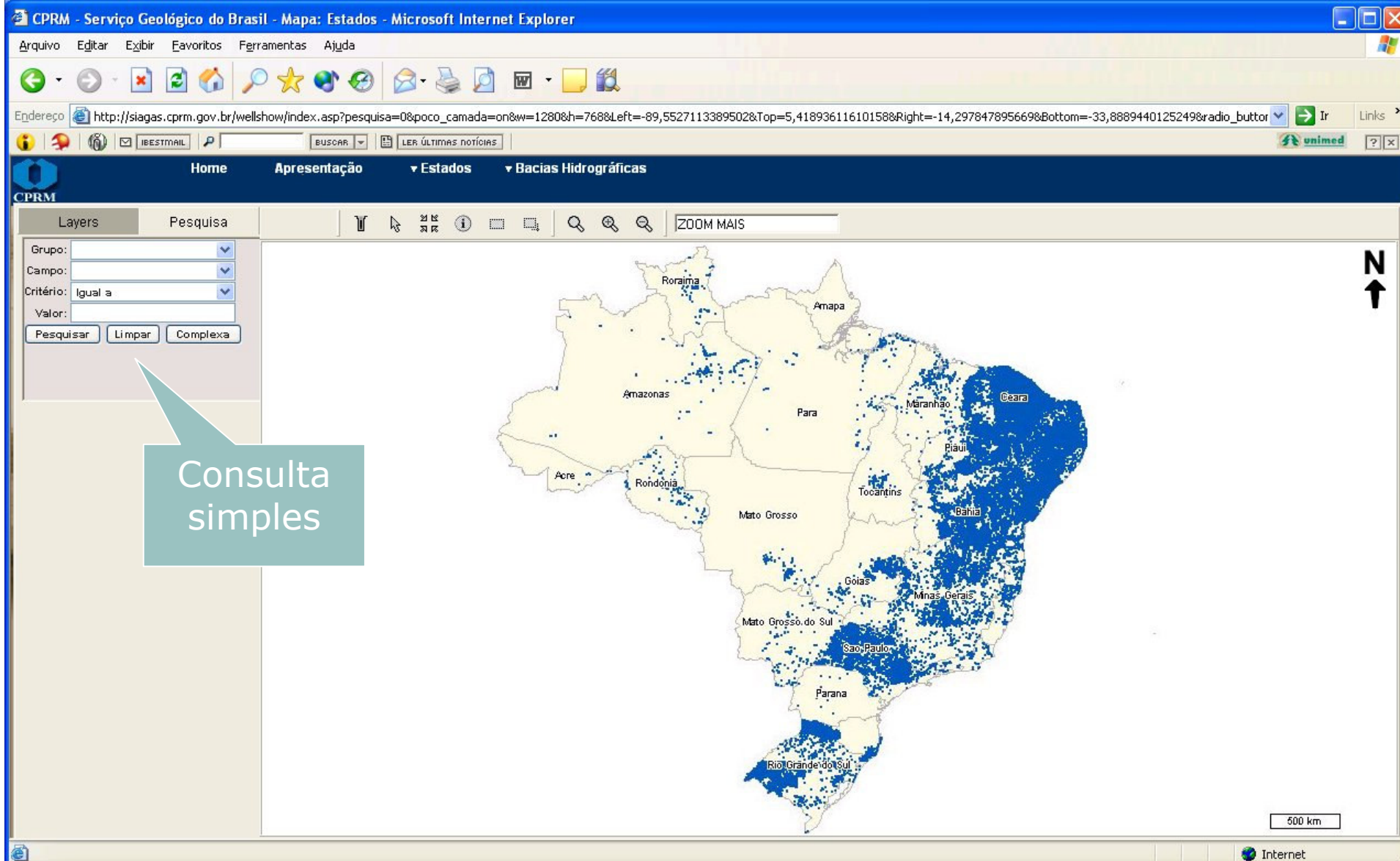
Sistema de Informações de Águas Subterrâneas - SIAGAS











CPRM - Serviço Geológico do Brasil - Mapa: Estados - Microsoft Internet Explorer

Arquivo Editar Exibir Favoritos Ferramentas Ajuda

Endereço <http://siagas.cprm.gov.br/wellshow/index.asp?pesquisa=1&query=simples&opcao=Estados&w=1280&h=768> Ir Links

Home Apresentação Estados Bacias Hidrográficas

Layers Pesquisa

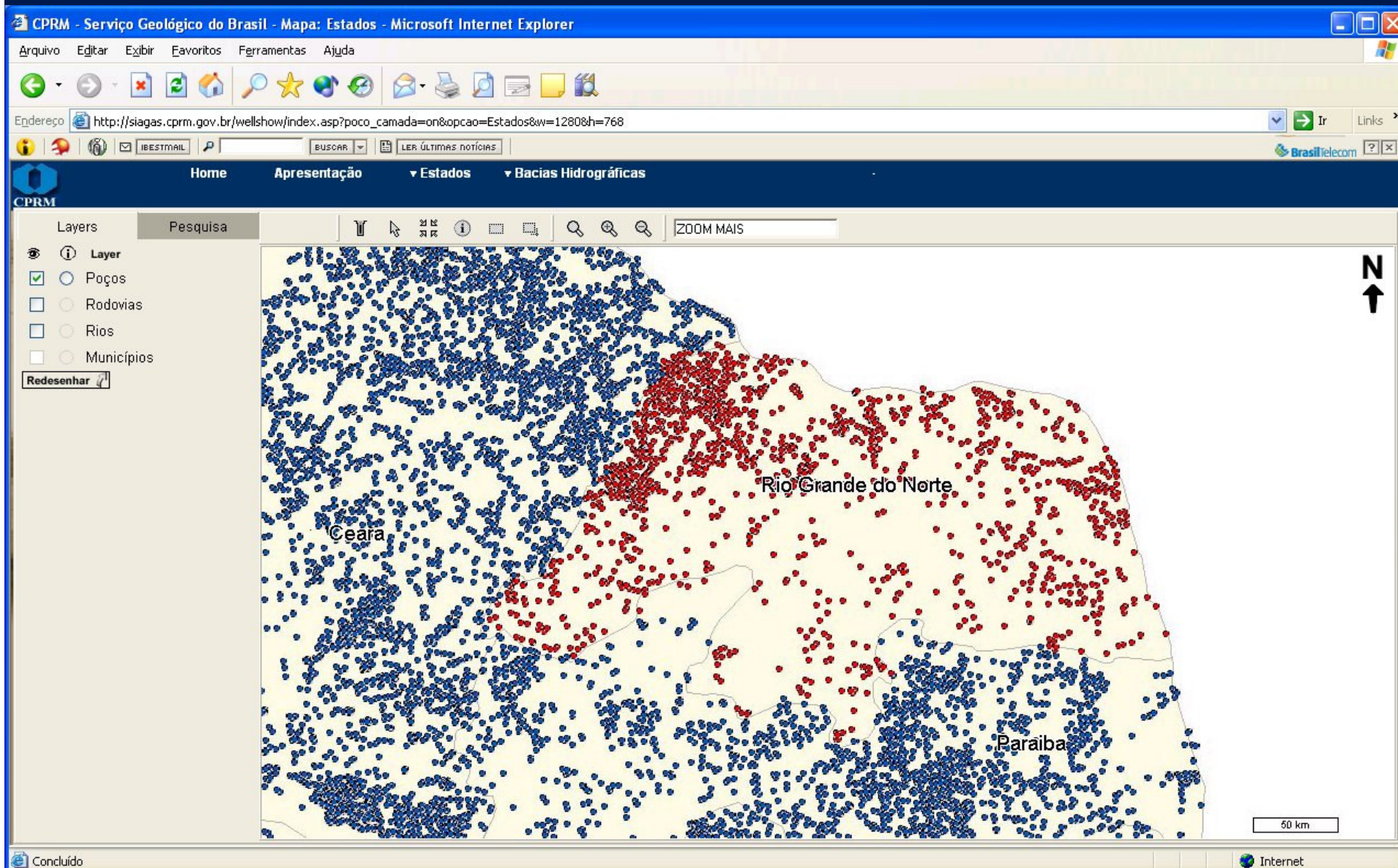
Grupo: Dados Gerais  
Campo: UF  
Critério: Igual a  
Valor: RN  
Pesquisar Limpar Complexa

Mapa do Brasil mostrando os estados: Roraima, Amapá, Amazonas, Pará, Maranhão, Ceará, Piauí, Tocantins, Bahia, Mato Grosso, Goiás, Minas Gerais, Mato Grosso do Sul, São Paulo, Paraná, Rio Grande do Sul, Acre, Roraima.

500 km

Internet







CPRM - Serviço Geológico do Brasil - Mapa: Estados - Microsoft Internet Explorer

Arquivo Editar Exibir Favoritos Ferramentas Ajuda

Endereço <http://siagas.cprm.gov.br/wellshow/index.asp?pesquisa=1&query=geral&opcao=Estados&w=1280&h=768> Ir Links

IBESTMAIL BUSCAR LER ÚLTIMAS NOTÍCIAS Brasil Telecom


Home Apresentação Estados Bacias Hidrográficas

CPRM

Layers Pesquisa

Grupo: Dados Gerais  
 Campo: UF  
 Critério: Igual a  
 Valor: RN  
 Condição: E  
 Grupo: Teste de Bombeamento  
 Campo: Vazão Específica  
 Critério: Diferente de  
 Valor: 0  
 Condição: E  
 Grupo: Dados Geológicos  
 Campo: Tipo de Formação  
 Critério: Contendo  
 Valor: Formacao Jandaira  
 Pesquisar Limpar Simples

ZOOM MAIS



500 km

Internet

CPRM - Serviço Geológico do Brasil [Pesquisa] - Microsoft Internet Explorer

Arquivo Editar Exibir Favoritos Ferramentas Ajuda

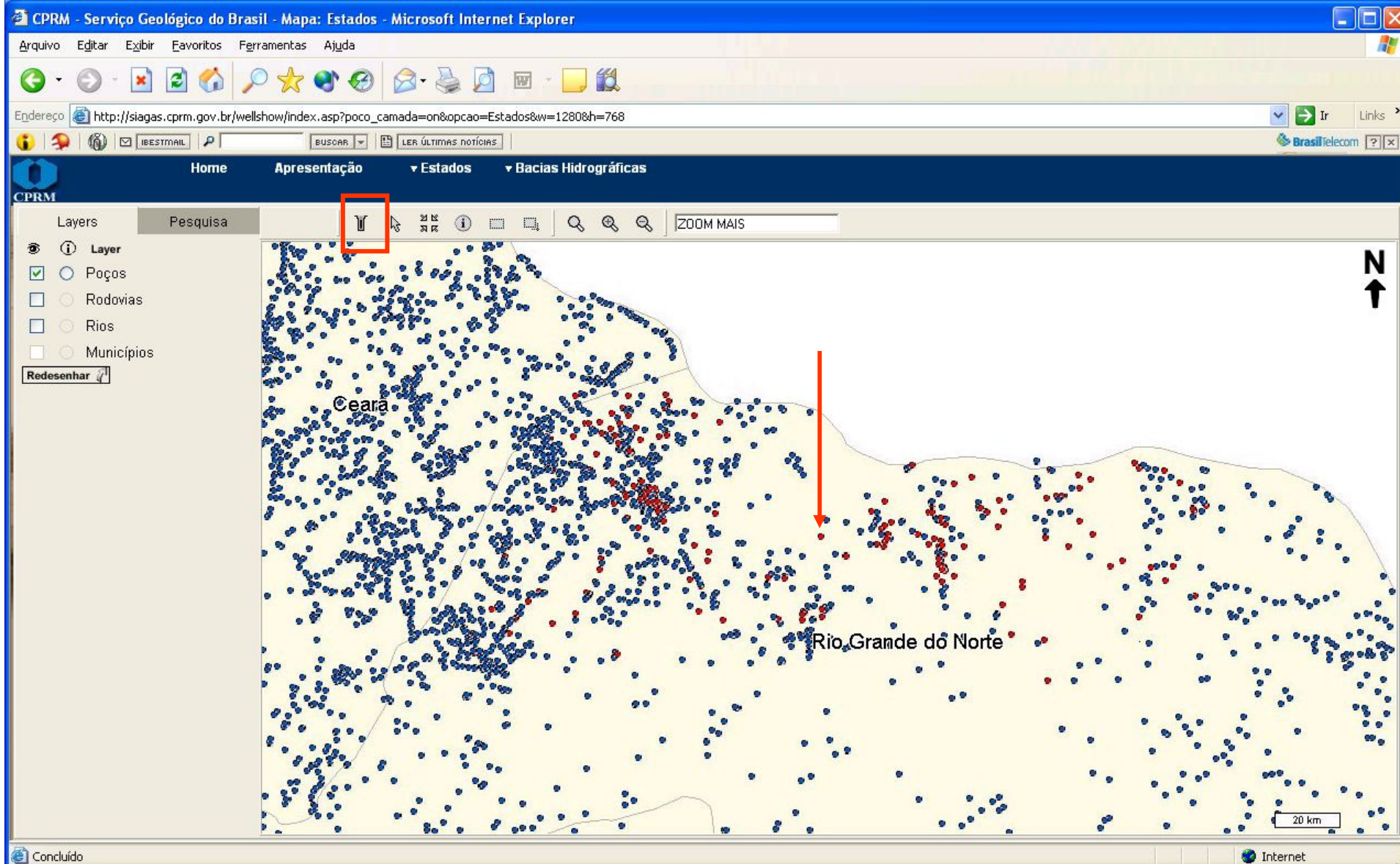
Endereço [http://siagas.cprm.gov.br/wellshow/result\\_query.asp?geral=true&grupo=Dados%20Gerais&consulta=UF&critério=Igual%20a&valor=RN&grupo2=Teste%20de%20Bombeamento&consulta2=Vazão%20Específica&critério:](http://siagas.cprm.gov.br/wellshow/result_query.asp?geral=true&grupo=Dados%20Gerais&consulta=UF&critério=Igual%20a&valor=RN&grupo2=Teste%20de%20Bombeamento&consulta2=Vazão%20Específica&critério:) Ir Links »

IBESTMAIL BUSCAR LER ÚLTIMAS NOTÍCIAS Brasil Telecom

**Resultado da Pesquisa** Visualizar Poços em Mapa

Perfil	Mapa	ID	Município	UF
Ver Perfil	Ver Mapa	2600003414	Acu	RN
Ver Perfil	Ver Mapa	2600003417	Acu	RN
Ver Perfil	Ver Mapa	2600003418	Acu	RN
Ver Perfil	Ver Mapa	2600003419	Acu	RN
Ver Perfil	Ver Mapa	2600003420	Acu	RN
Ver Perfil	Ver Mapa	2600003425	Acu	RN
Ver Perfil	Ver Mapa	2600003426	Acu	RN
Ver Perfil	Ver Mapa	2600003430	Acu	RN
Ver Perfil	Ver Mapa	2600003431	Acu	RN
Ver Perfil	Ver Mapa	2600006762	Acu	RN
Ver Perfil	Ver Mapa	2600006909	Acu	RN
Ver Perfil	Ver Mapa	2600004519	Afonso bezerra	RN
Ver Perfil	Ver Mapa	2600004520	Afonso bezerra	RN
Ver Perfil	Ver Mapa	2600004521	Afonso bezerra	RN
Ver Perfil	Ver Mapa	2600004523	Afonso bezerra	RN
Ver Perfil	Ver Mapa	2600004525	Afonso bezerra	RN
Ver Perfil	Ver Mapa	2600004526	Afonso bezerra	RN
Ver Perfil	Ver Mapa	2600006922	Afonso bezerra	RN
Ver Perfil	Ver Mapa	2600006890	Afonso bezerra	RN
Ver Perfil	Ver Mapa	2600003972	Alto do rodrigues	RN
Ver Perfil	Ver Mapa	2600003973	Alto do rodrigues	RN
Ver Perfil	Ver Mapa	2600003974	Alto do rodrigues	RN
Ver Perfil	Ver Mapa	2600003975	Alto do rodrigues	RN
Ver Perfil	Ver Mapa	2600003977	Alto do rodrigues	RN
Ver Perfil	Ver Mapa	2600003006	Apodi	RN
Ver Perfil	Ver Mapa	2600003007	Apodi	RN
Ver Perfil	Ver Mapa	2600006729	Apodi	RN

Concluído Internet





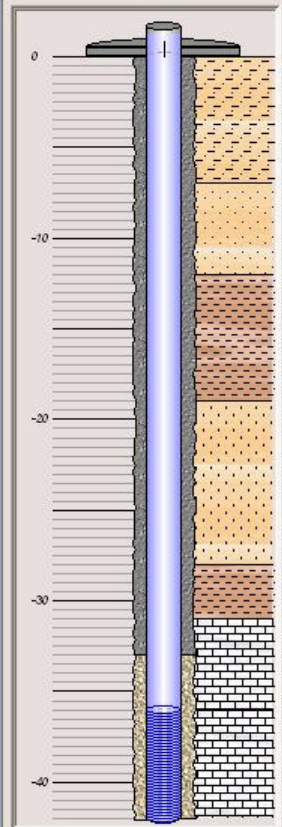
CPRM - Serviço Geológico do Brasil [Perfil e Informações do Poço] - Microsoft Internet Explorer

Arquivo Editar Exibir Favoritos Ferramentas Ajuda

Endereço <http://siagas.cprm.gov.br/wellshow/poco.asp?id=2600006960&w=1280&h=768> Ir Links

IBESTMAIL BUSCAR LER ÚLTIMAS NOTÍCIAS unimed

Poço: 2600006960 UF: RN Município: Carnaubais [Visualizar o poço no mapa](#)



**Dados:**

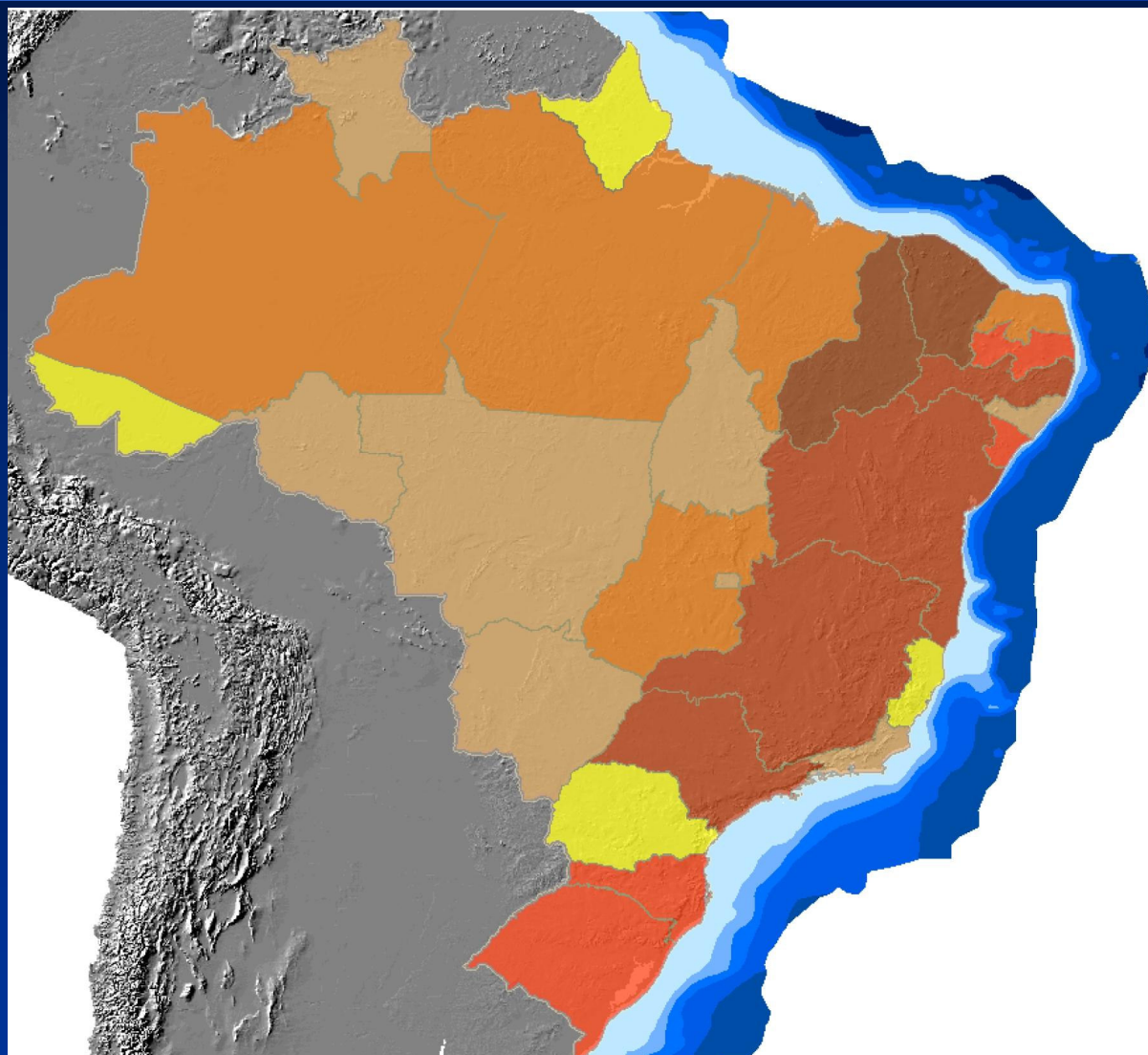
Gerais	Construtivos	Geológicos	Hidrogeológicos	Teste de Bombeamento	Análises Químicas
<b>Dados Gerais:</b>					
Nome:	CAN-002-RN				
Data da Instalação:					
Proprietário:	POCO PUBLICO				
Natureza do Ponto:	Poço tubular				
Uso da Água:	Abastecimento doméstico				
Cota do Terreno (m):					
<b>Localização:</b>					
Localidade:	UMBUZEIRO				
UTM (Norte/Sul):	9413679				
UTM (Leste/Oeste):	735891				
Latitude (GGMMSS):	051802				
Longitude (GGMMSS):	365217				
Bacia Hidrográfica:	Atlântico Sul-N/NE				
Subbacia Hidrográfica:	37 - Rios Apodi, Piranhas e outros				
<b>Situação:</b>					
Data:	08/12/1998				
Situação:	Fechado				

Internet

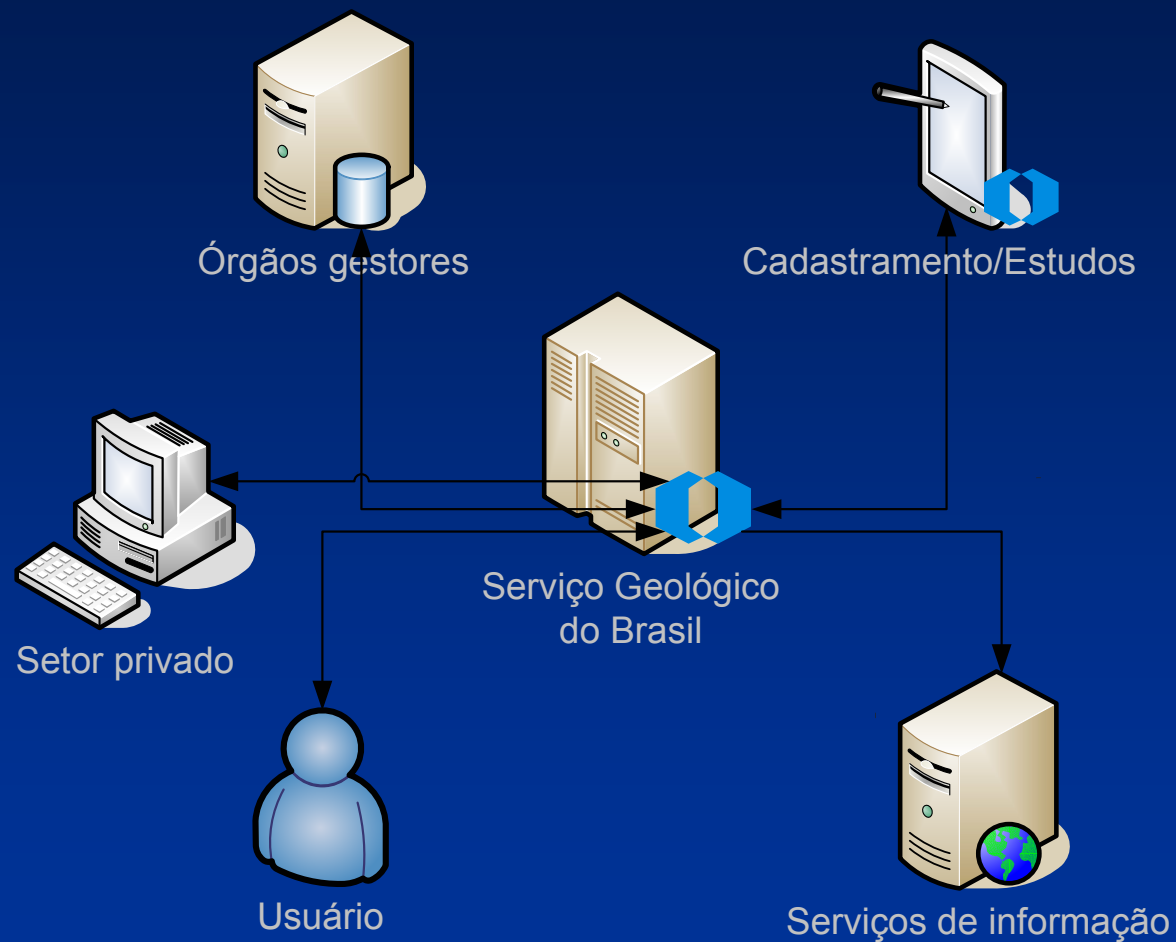


## Estatísticas do módulo *web*

102.050 poços



# Gestão da informação



# Diretoria de Hidrologia e Gestão Territorial

## Departamento de Hidrologia

Marcelo Jorge Medeiros  
Coordenador Executivo  
*marcelo@df.cprm.gov.br*

*www.cprm.gov.br*



**Secretaria de  
Minas e Metalurgia**

**Ministério de  
Minas e Energia**



Natal, abril de 2004