

ANEXO F

MAPAS COM A VISUALIZAÇÃO ESPACIAL DOS ÍNDICES DE
ATENDIMENTO E DOS ÍNDICES DE PERDAS DE
FATURAMENTO

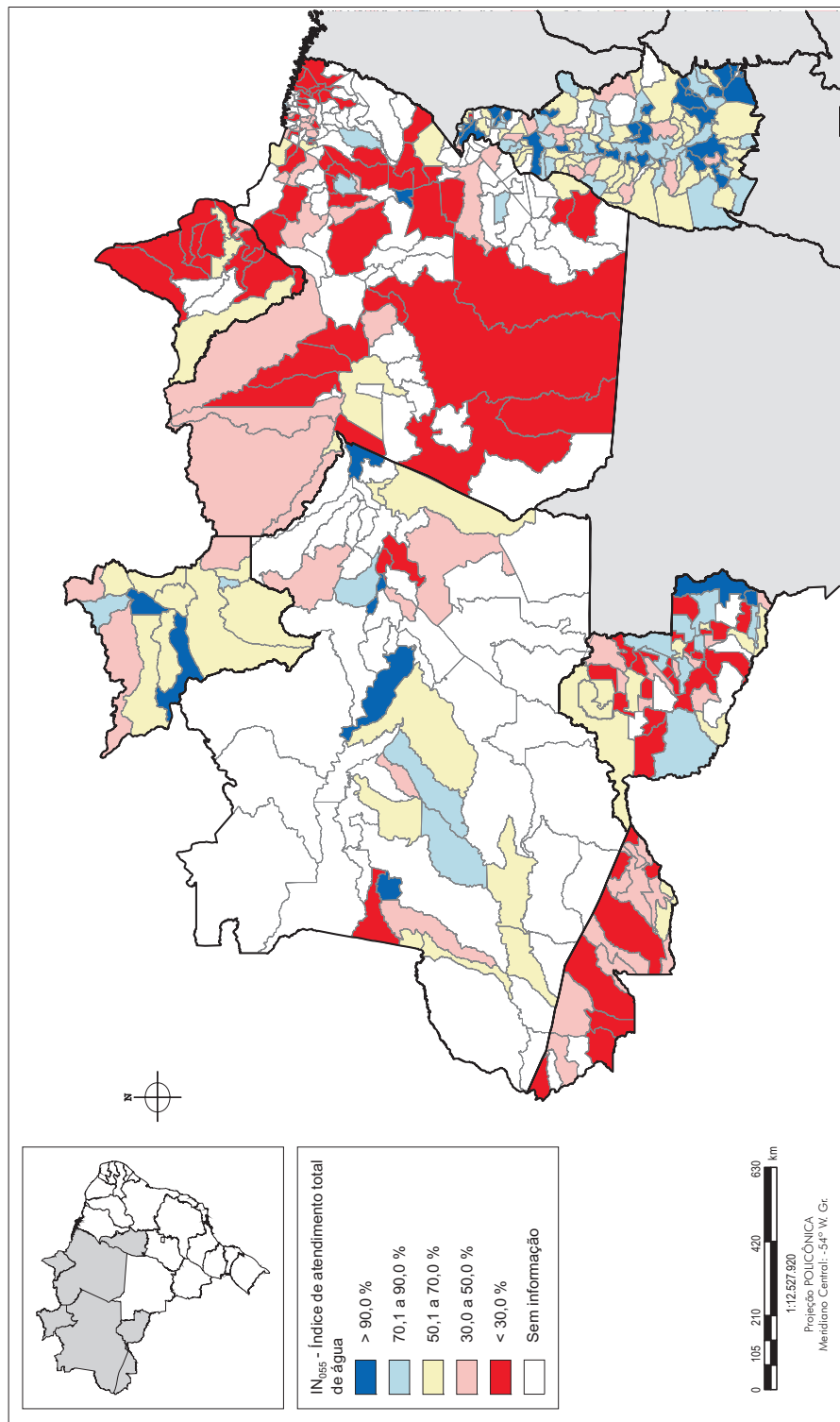


FIGURA F.1 - Representação espacial do índice de atendimento total de água (indicador IN₀₅₅) dos municípios da região Norte, distribuído por faixas percentuais

Nota: o mapa inclui os municípios cujos dados municipais permitiram o cálculo do indicador.

Fonte: Malha municipal digital do Brasil, Base de Informações Municipais 4. IBGE, 2003.

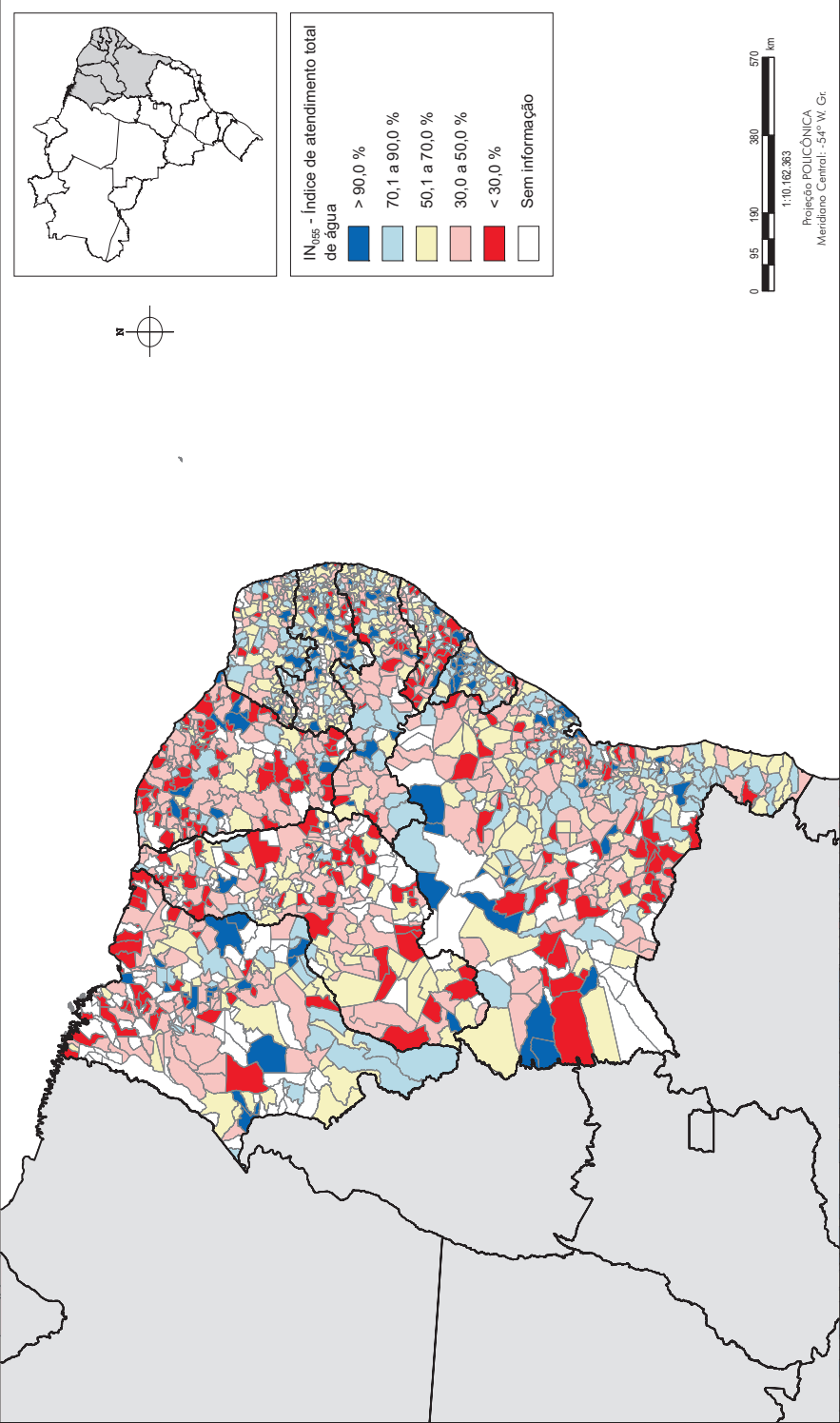


FIGURA F2 - Representação espacial do índice de atendimento total de água (indicador IN_{05.5}) dos municípios da região Nordeste, distribuído por faixas percentuais

Nota: o mapa inclui os municípios cujos dados municipais permitiram o cálculo do indicador.

Fonte: Malha municipal digital do Brasil, Base de Informações Municipais 4. IBGE, 2003.

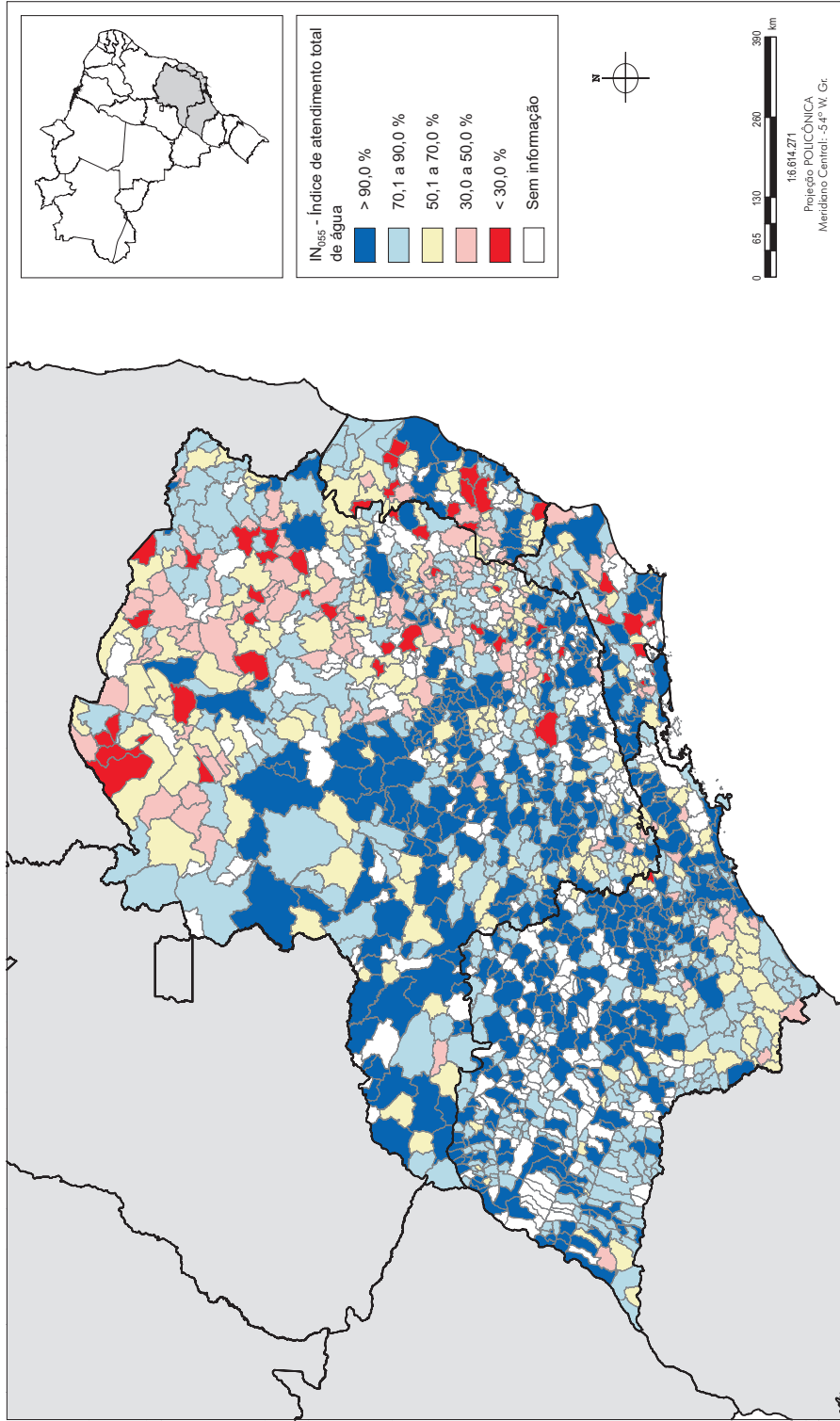


FIGURA F.3 - Representação espacial do índice de atendimento total de água (indicador IN₀₅₅) dos municípios da região Sudeste, distribuído por faixas percentuais

Nota: o mapa inclui os municípios cujos dados municipais permitiram o cálculo do indicador.

Fonte: Malha municipal digital do Brasil, Base de Informações Municipais 4. IBGE, 2003.

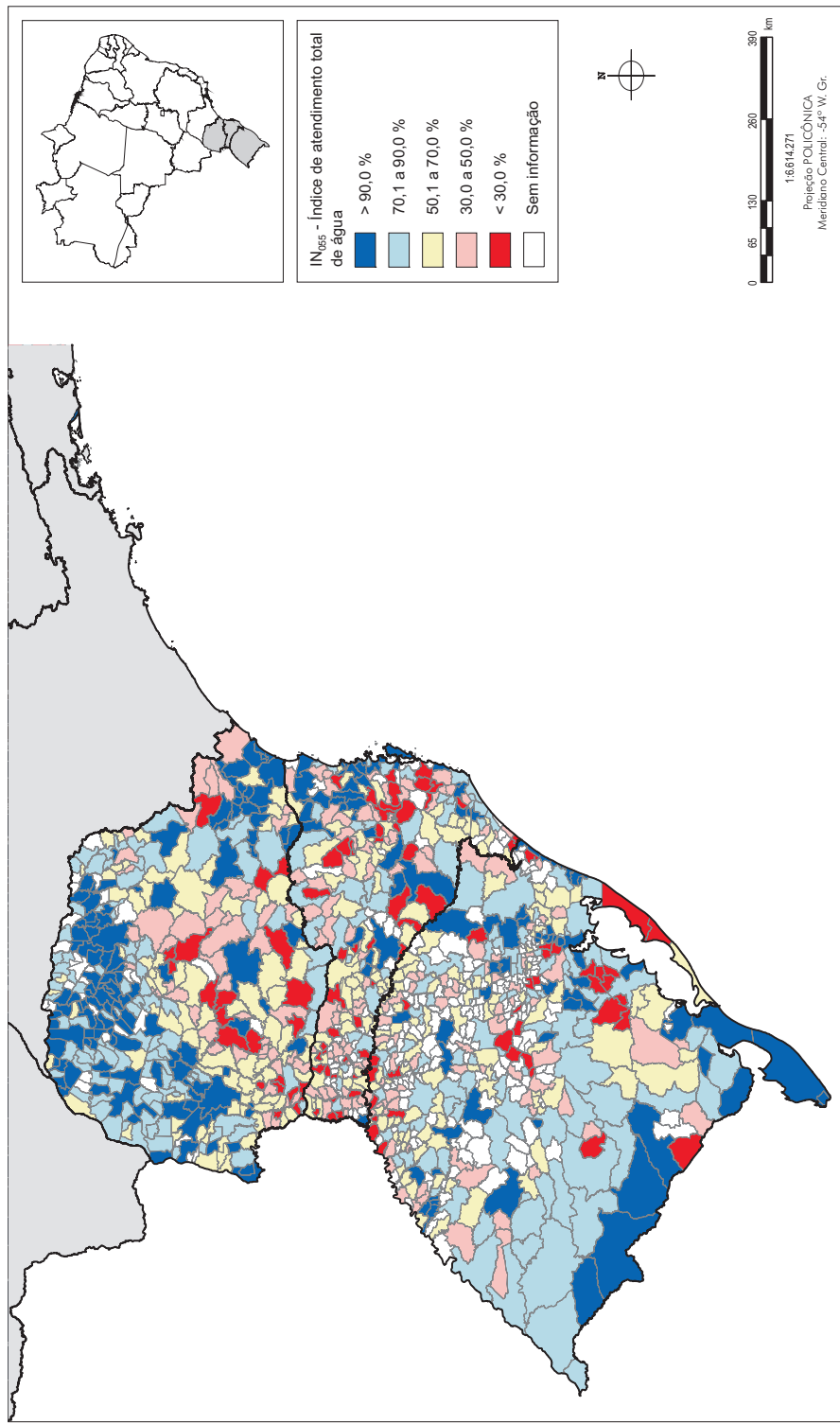


FIGURA F.4 - Representação espacial do índice de atendimento total de água (indicador IN₅₅) dos municípios da região Sul, distribuído por faixas percentuais

Nota: o mapa inclui os municípios cujos dados municipais permitiram o cálculo do indicador.

Fonte: Malha municipal digital do Brasil, Base de Informações Municipais 4. IBGE, 2003.

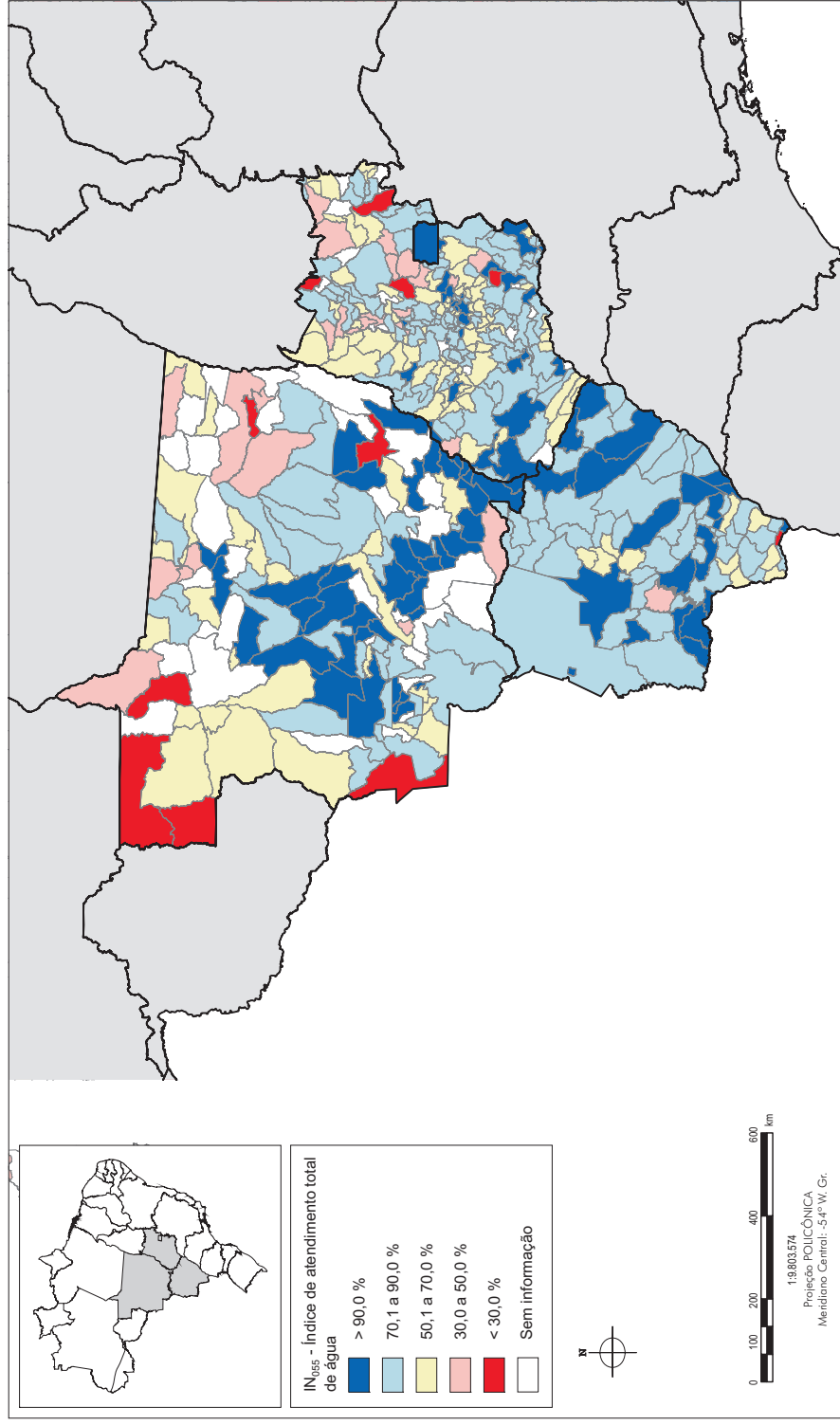


FIGURA F.5 - Representação espacial do índice de atendimento total de água (indicador IN₅₅) dos municípios da região Centro-Oeste, distribuído por faixas percentuais

Nota: o mapa inclui os municípios cujos dados municipais permitiram o cálculo do indicador.

Fonte: Malha municipal digital do Brasil, Base de Informações Municipais 4. IBGE, 2003.

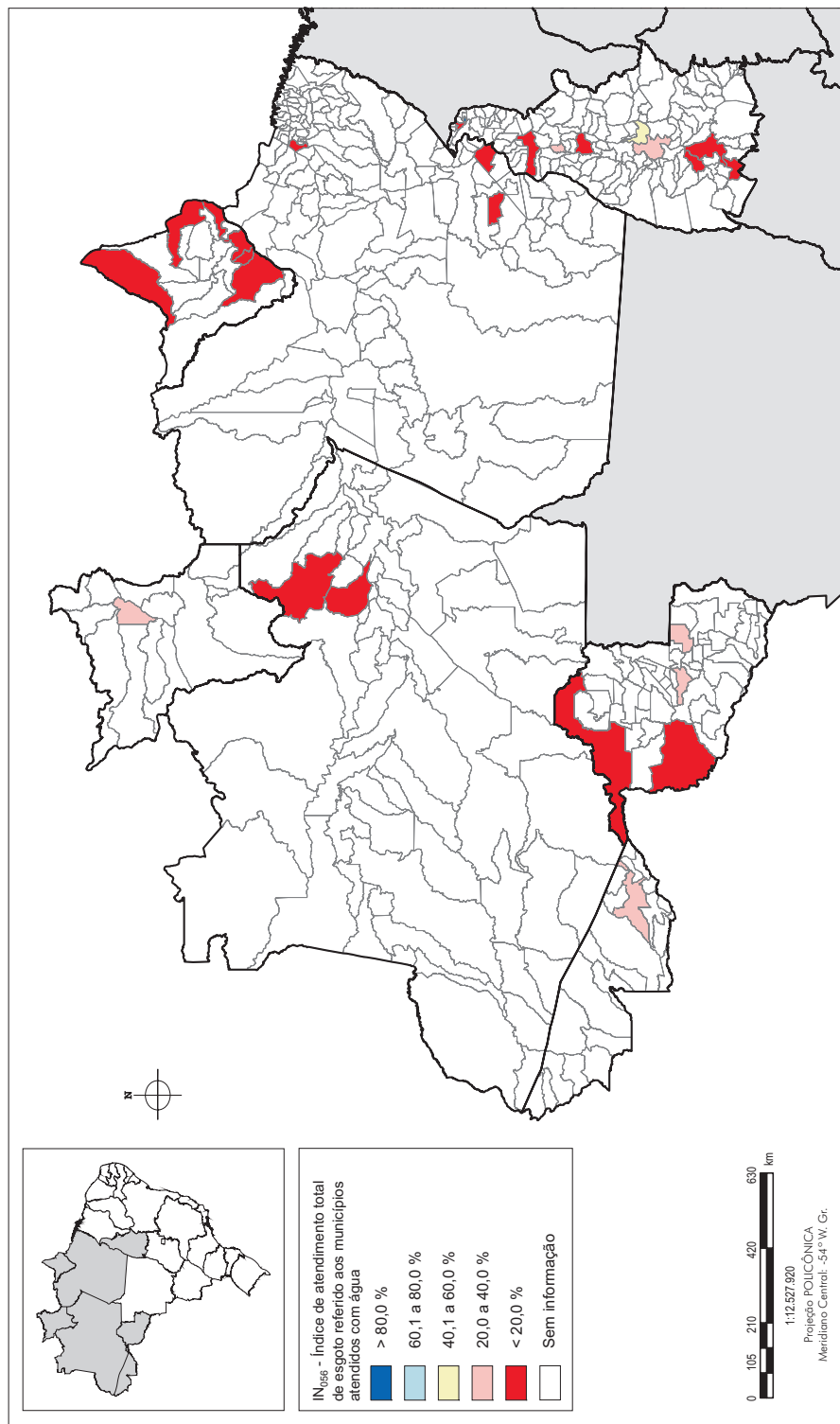


FIGURA F.6 - Representação espacial do índice de atendimento total de esgoto referido aos municípios atendidos com água (indicador IN₀₅₆) na região Norte, distribuído por faixas percentuais

Nota: o mapa inclui os municípios cujos dados municipais permitiram o cálculo do indicador.

Fonte: Malha municipal digital do Brasil, Base de Informações Municipais 4, IBGE, 2003.

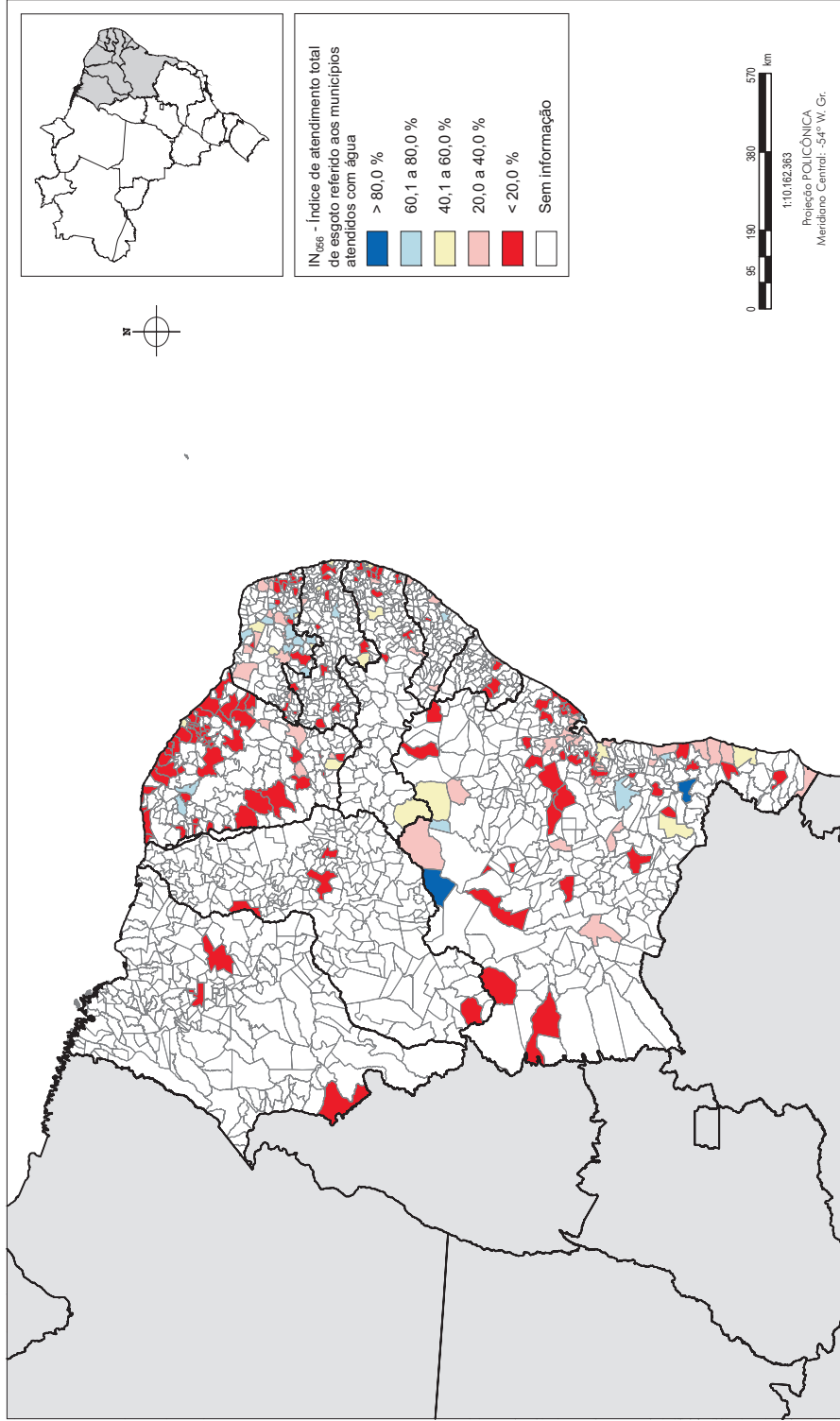


FIGURA F.7 - Representação espacial do índice de atendimento total de esgoto referido aos municípios atendidos com água (indicador IN₅₆₆) na região Nordeste, distribuído por faixas percentuais

Nota: o mapa inclui os municípios cujos dados municipais permitiram o cálculo do indicador.

Fonte: Malha municipal digital do Brasil, Base de Informações Municipais 4. IBGE, 2003.

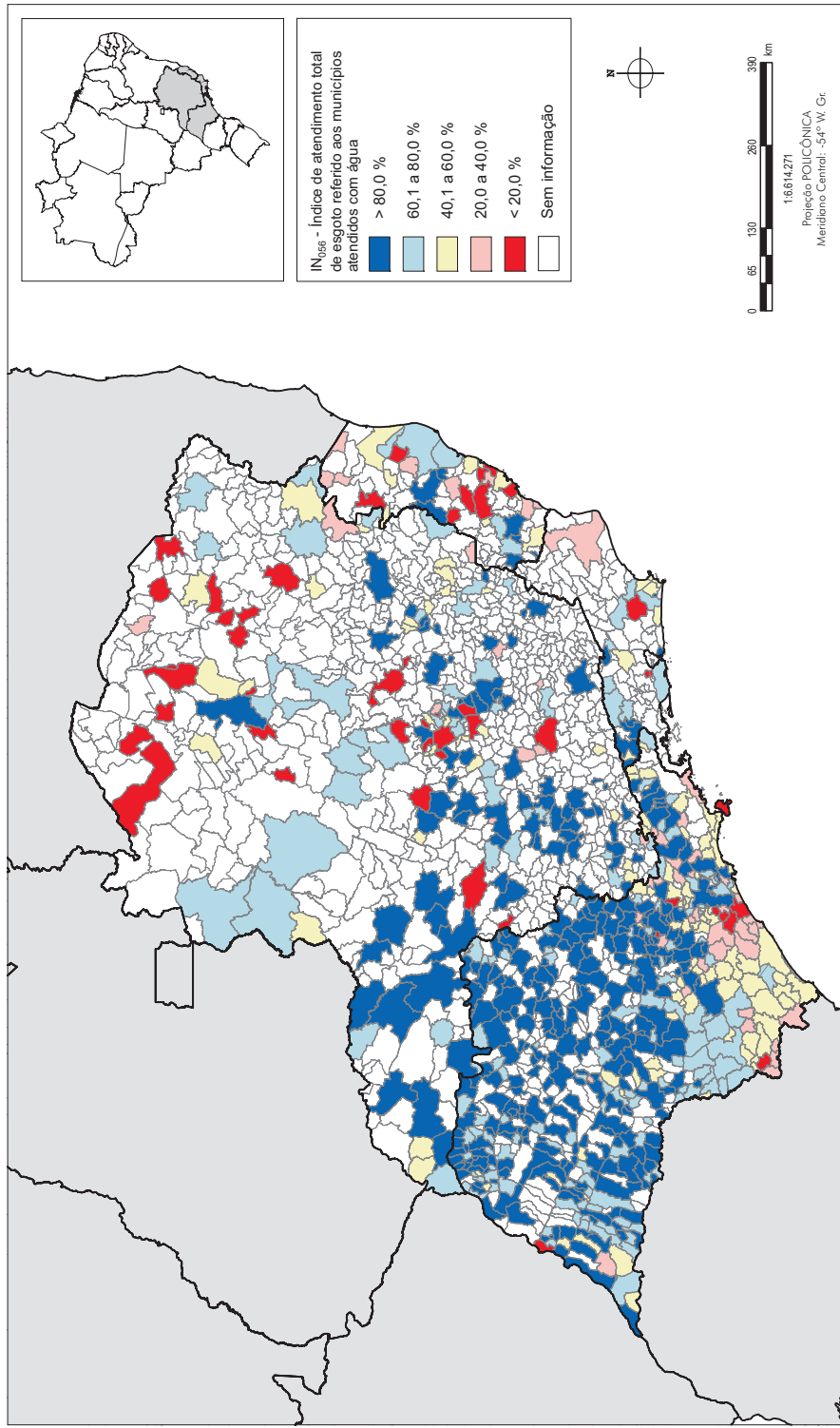


FIGURA F.8 - Representação espacial do índice de atendimento total de esgoto referido aos municípios atendidos com água (indicador IN₅₆) na região Sudeste, distribuído por faixas percentuais

Nota: o mapa inclui os municípios cujos dados municipais permitiram o cálculo do indicador.

Fonte: Malha municipal digital do Brasil, Base de Informações Municipais 4. IBGE, 2003.

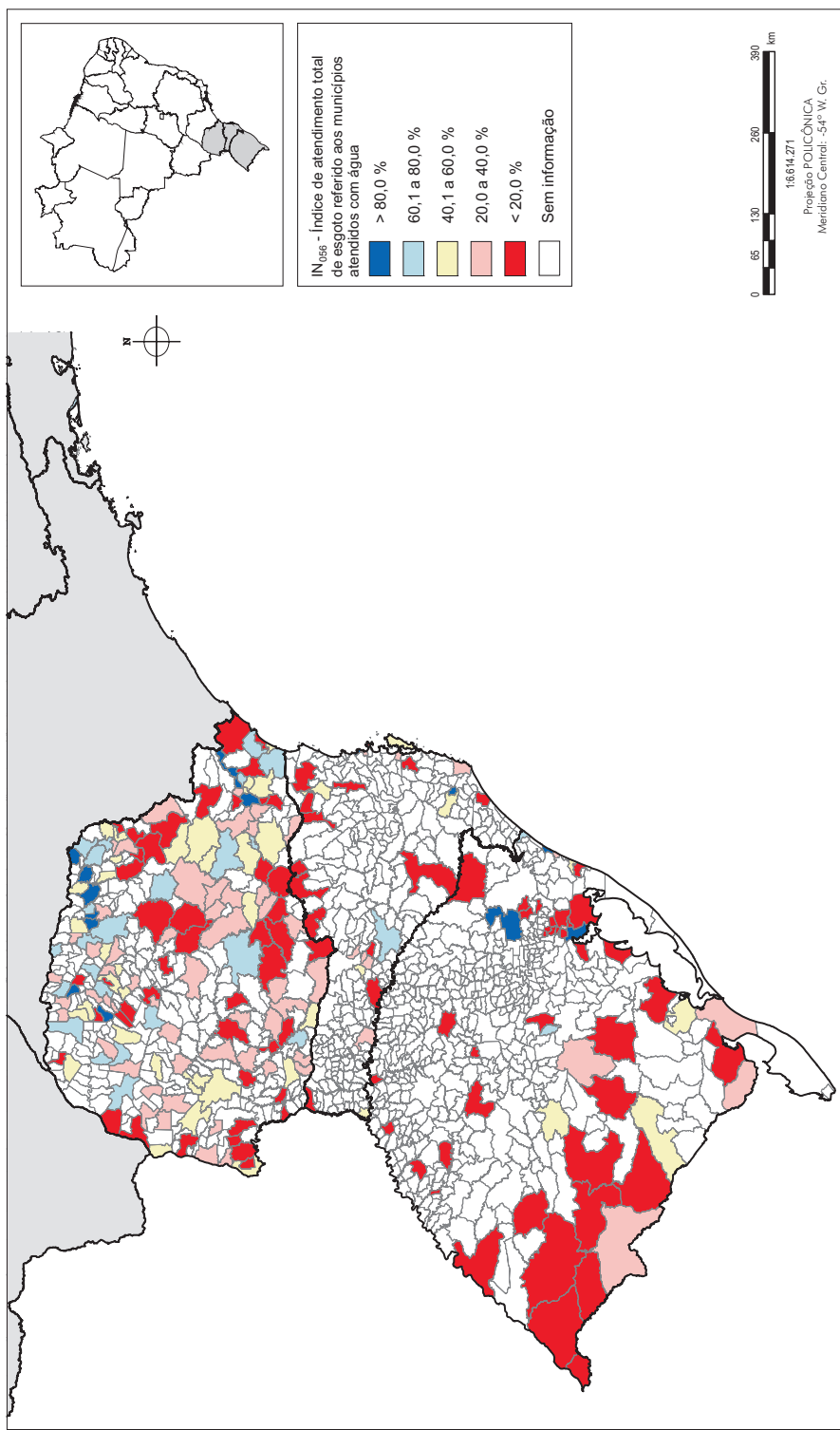


FIGURA F.9 - Representação espacial do índice de atendimento total de esgoto referido aos municípios atendidos com água (indicador IN₀₅₆) na região Sul, distribuído por faixas percentuais

Nota: o mapa inclui os municípios cujos dados municipais permitiram o cálculo do indicador.

Fonte: Malha municipal digital do Brasil, Base de Informações Municipais 4. IBGE, 2003.

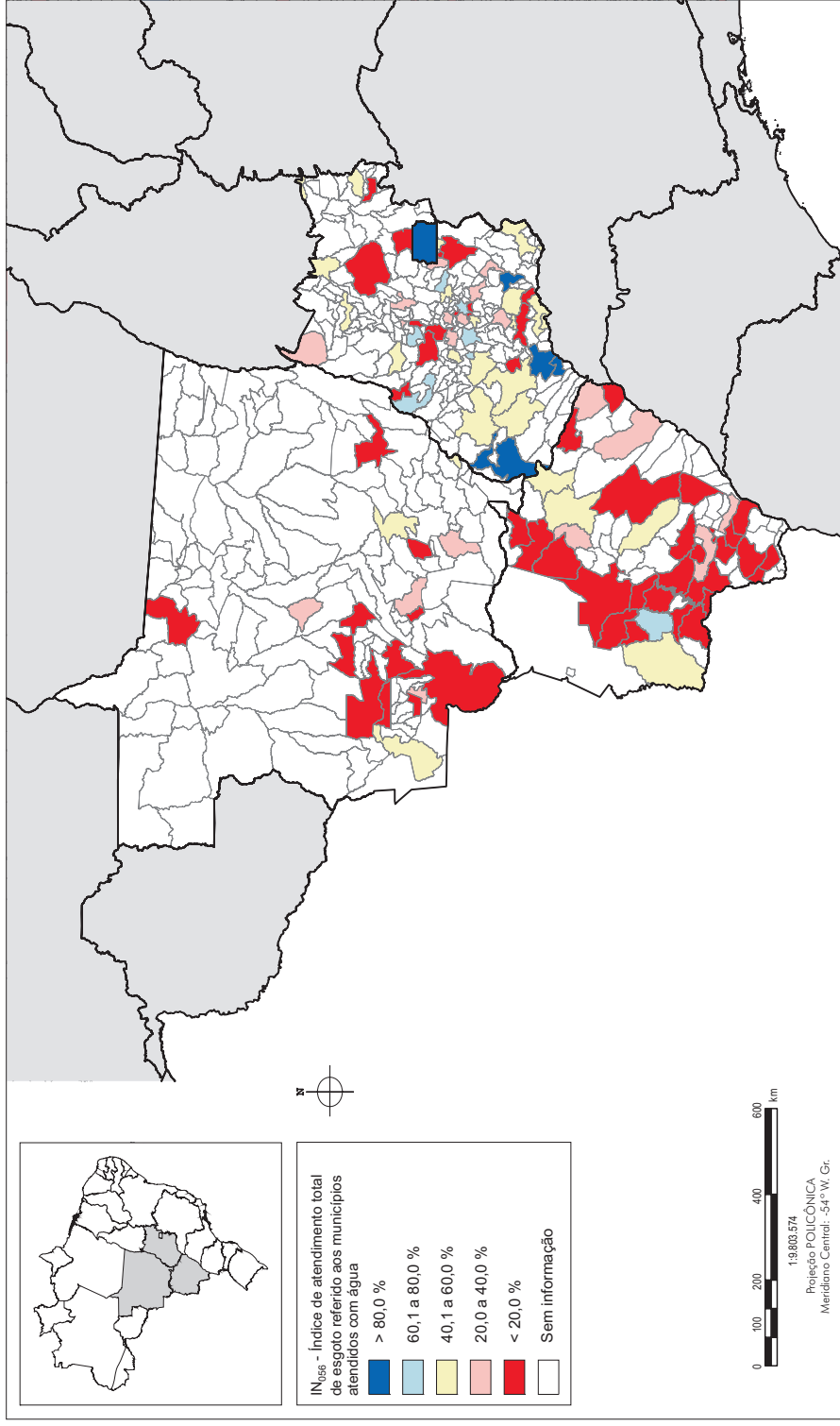


FIGURA F.10 - Representação espacial do índice de atendimento total de esgoto referido aos municípios atendidos com água (indicador IN₀₅₆) na região Centro-Oeste, distribuído por faixas percentuais

Nota: o mapa inclui os municípios cujos dados municipais permitiram o cálculo do indicador.

Fonte: Malha municipal digital do Brasil, Base de Informações Municipais 4, IBGE, 2003.

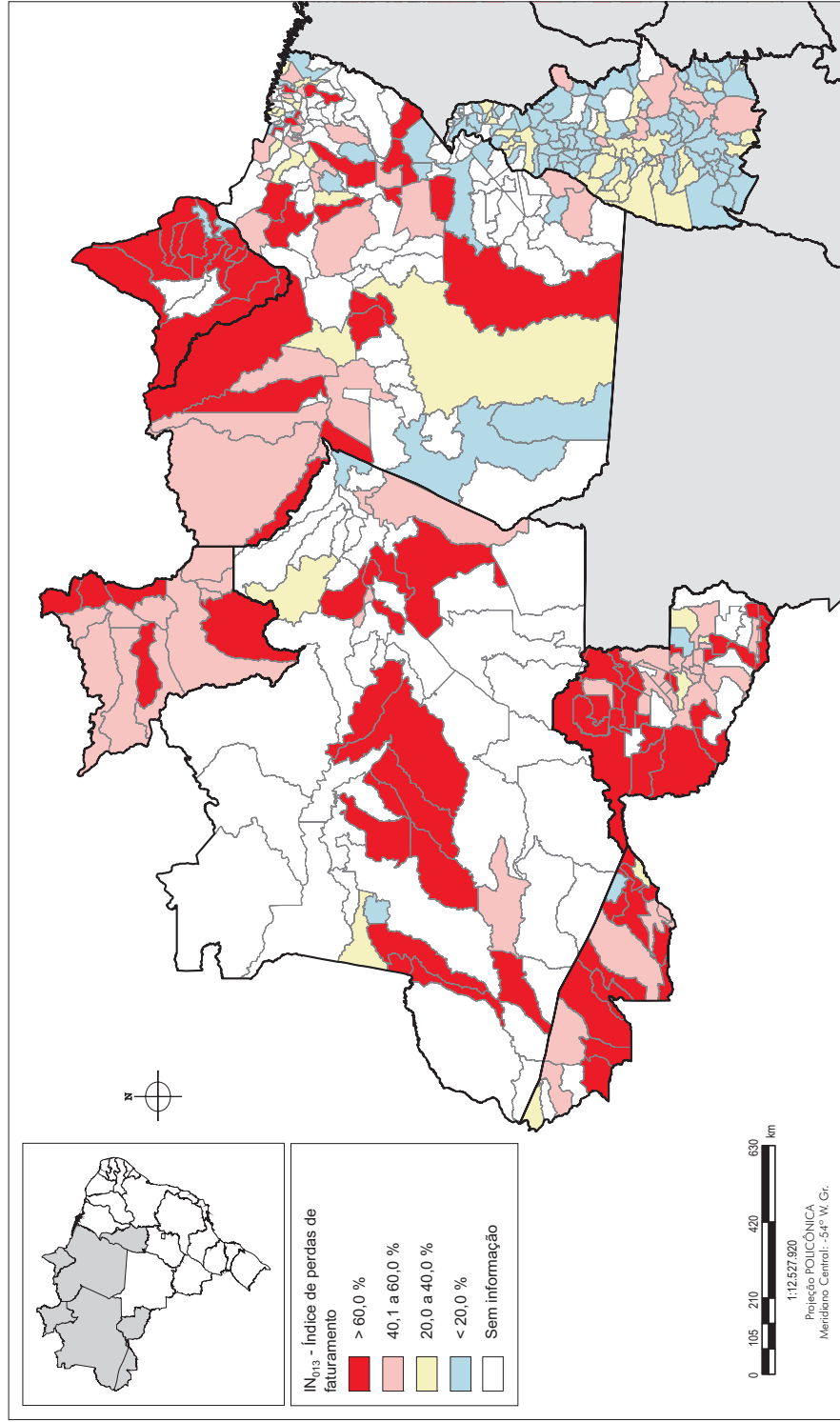


FIGURA F.11 - Representação espacial do índice de perdas de faturamento (indicador IN_{013}) nos municípios da região Norte, distribuído por faixas percentuais

Nota: o mapa inclui os municípios cujos dados municipais permitiram o cálculo do indicador.

Fonte: Malha municipal digital do Brasil, Base de Informações Municipais 4. IBGE, 2003.

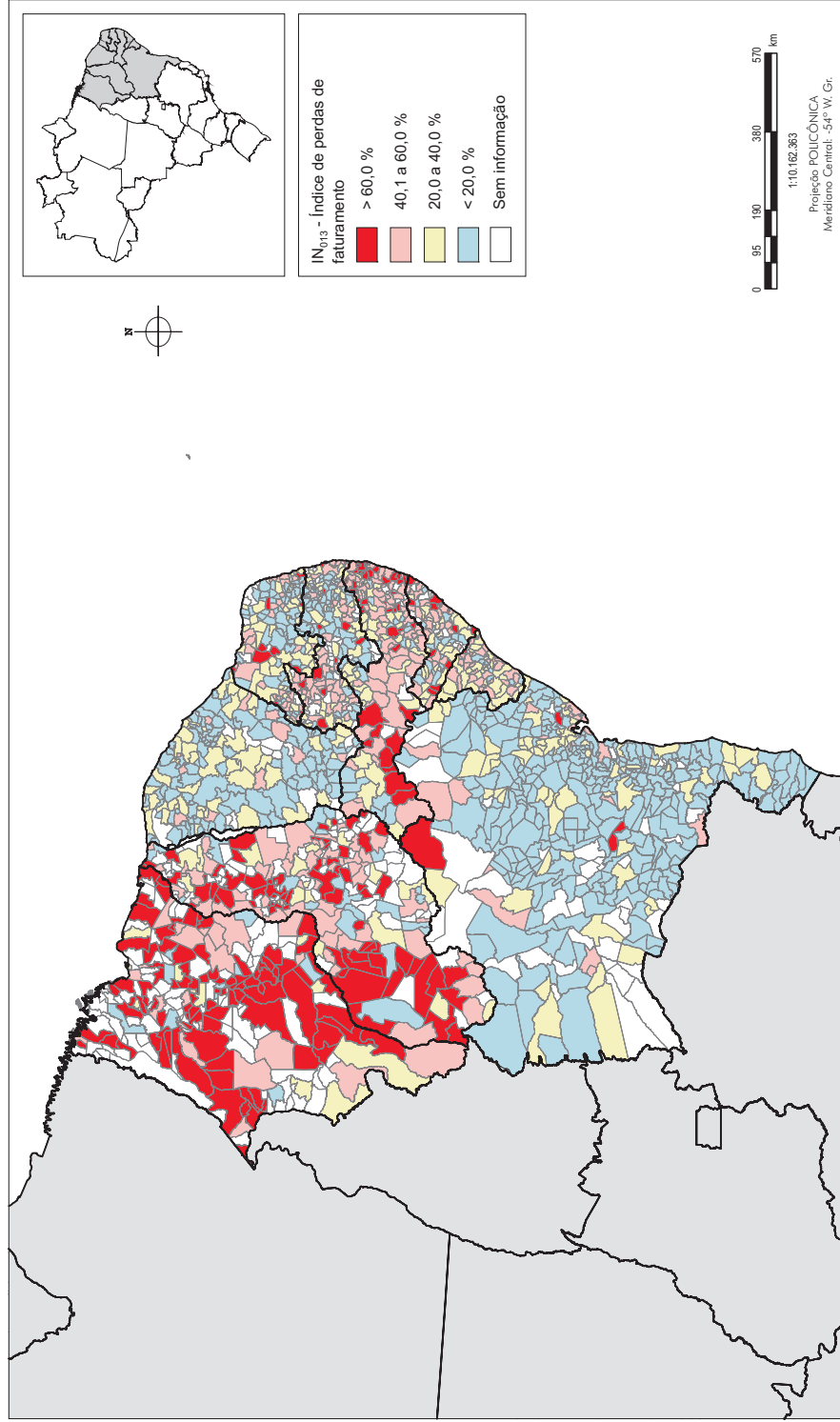


FIGURA F.12 - Representação espacial do índice de perdas de faturamento (indicador IN₀₁₃) nos municípios da região Nordeste, distribuído por faixas percentuais

Nota: o mapa inclui os municípios cujos dados municipais permitiram o cálculo do indicador.

Fonte: Malha municipal digital do Brasil, Base de Informações Municipais 4, IBGE, 2003.

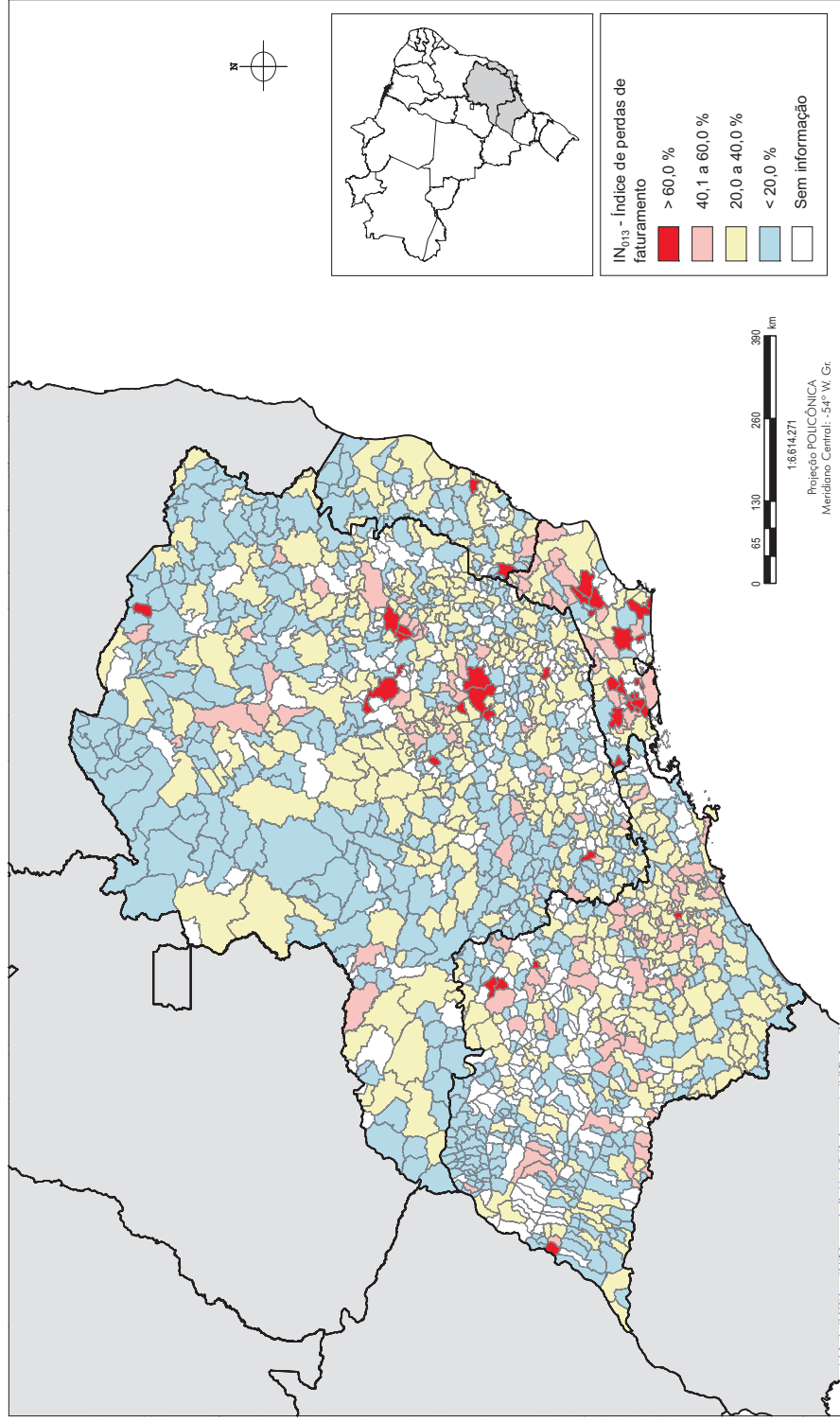


FIGURA E.13 - Representação espacial do índice de perdas de faturamento (indicador IN₀₁₃) nos municípios da região Sudeste, distribuído por faixas percentuais

Nota: o mapa inclui os municípios cujos dados municipais permitiram o cálculo do indicador.

Fonte: Malha municipal digital do Brasil, Base de Informações Municipais 4. IBGE, 2003.

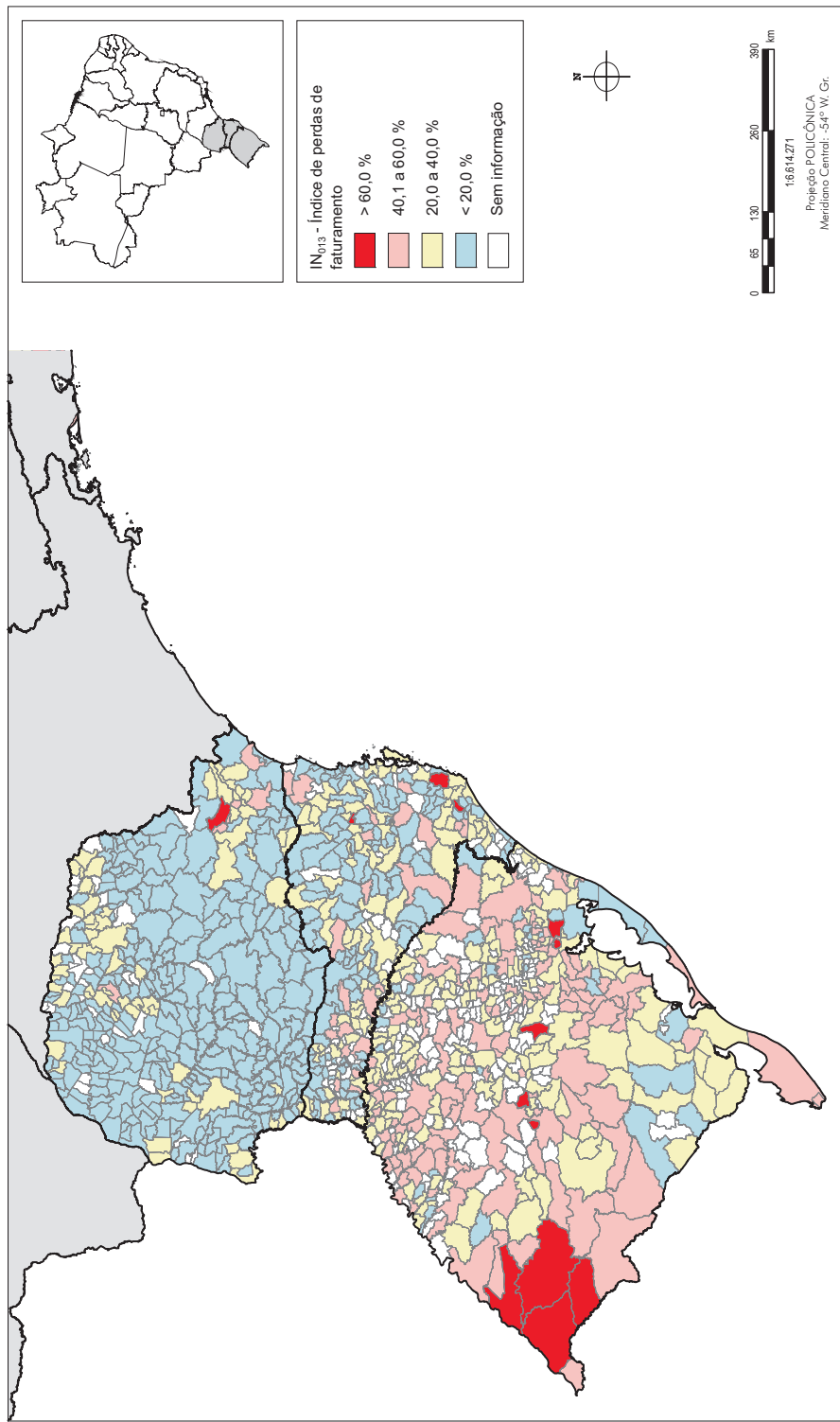


FIGURA F.14 - Representação espacial do índice de perdas de faturamento (indicador IN₀₁₃) nos municípios da região Sul, distribuído por faixas percentuais

Nota: o mapa inclui os municípios cujos dados municipais permitiram o cálculo do indicador.

Fonte: Malha municipal digital do Brasil, Base de Informações Municipais 4. IBGE, 2003.

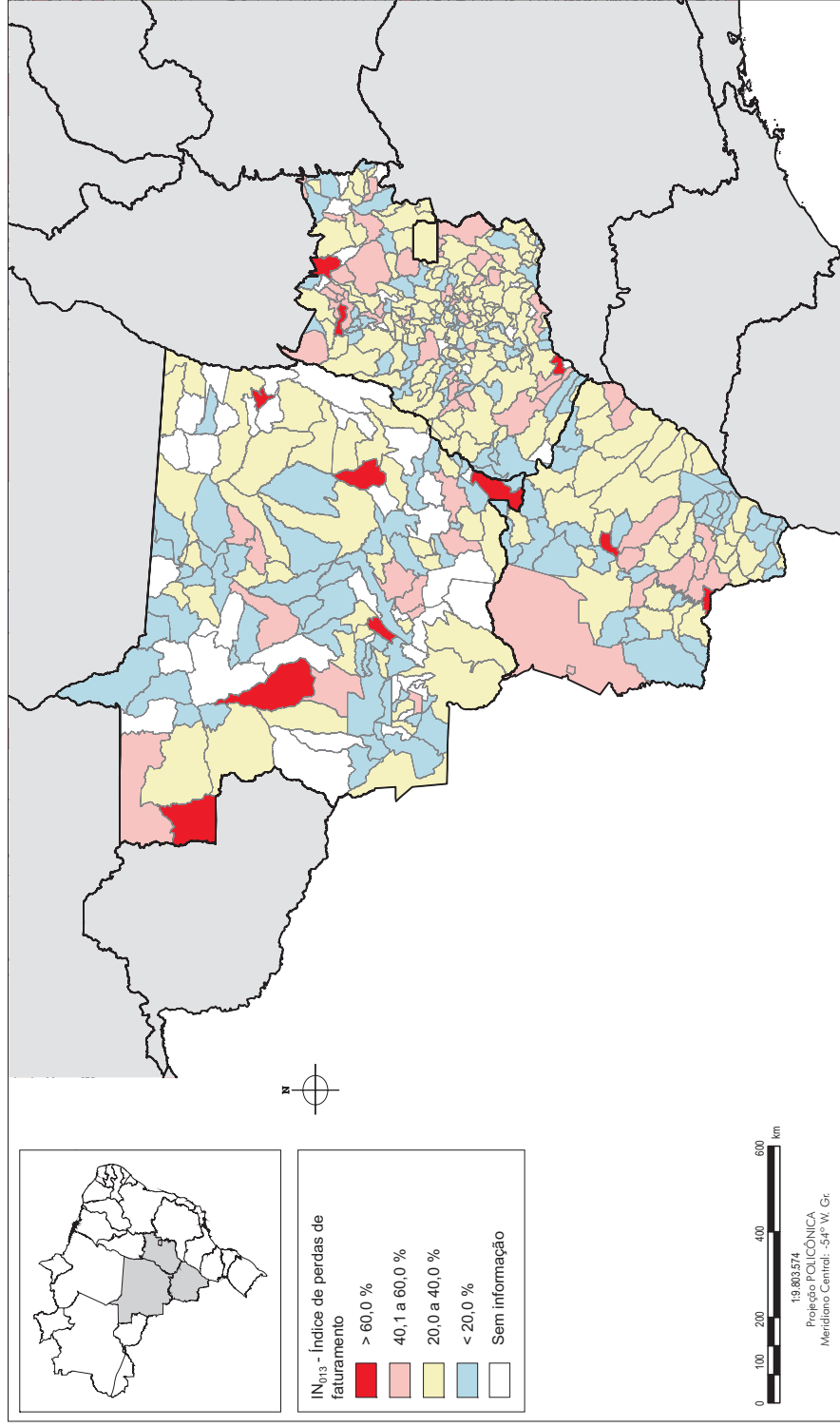


FIGURA F.15 - Representação espacial do índice de perdas de faturamento (indicador IN₀₁₃) nos municípios da região Centro-Oeste, distribuído por faixas percentuais

Nota: o mapa inclui os municípios cujos dados municipais permitiram o cálculo do indicador.

Fonte: Malha municipal digital do Brasil, Base de Informações Municipais 4. IBGE, 2003.

O Diagnóstico dos Serviços de Água e Esgotos, elaborado pelo Programa de Modernização do Setor Saneamento (PMSS), na Secretaria Nacional de Saneamento Ambiental do Ministério das Cidades, é uma publicação regular utilizada para a divulgação dos dados anuais do Sistema Nacional de Informações sobre Saneamento (SNIS). Nele são apresentadas as informações coletadas junto aos prestadores de serviços de abastecimento de água e de esgotamento sanitário e os indicadores calculados pelo Sistema.

SNIS - Sistema Nacional de Informações sobre Saneamento
SCN Qd. 01 Bl. F - Ed. America Office Tower 8º andar salas 801 a 810
CEP 70711-905 - Brasília - DF - Brasil
Fone: 61-3329-1400 Fax: 61-3329-1404

www.snis.gov.br