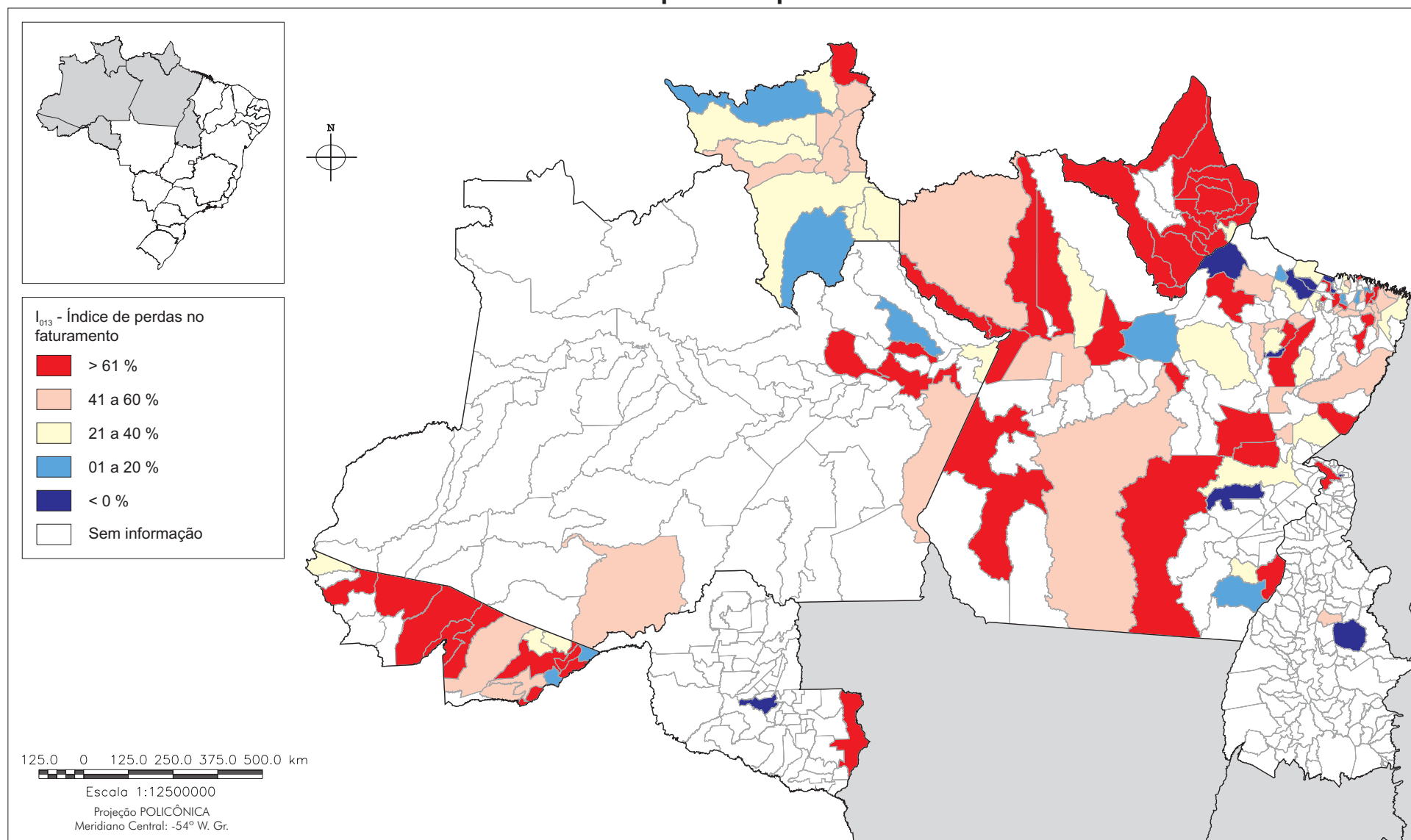


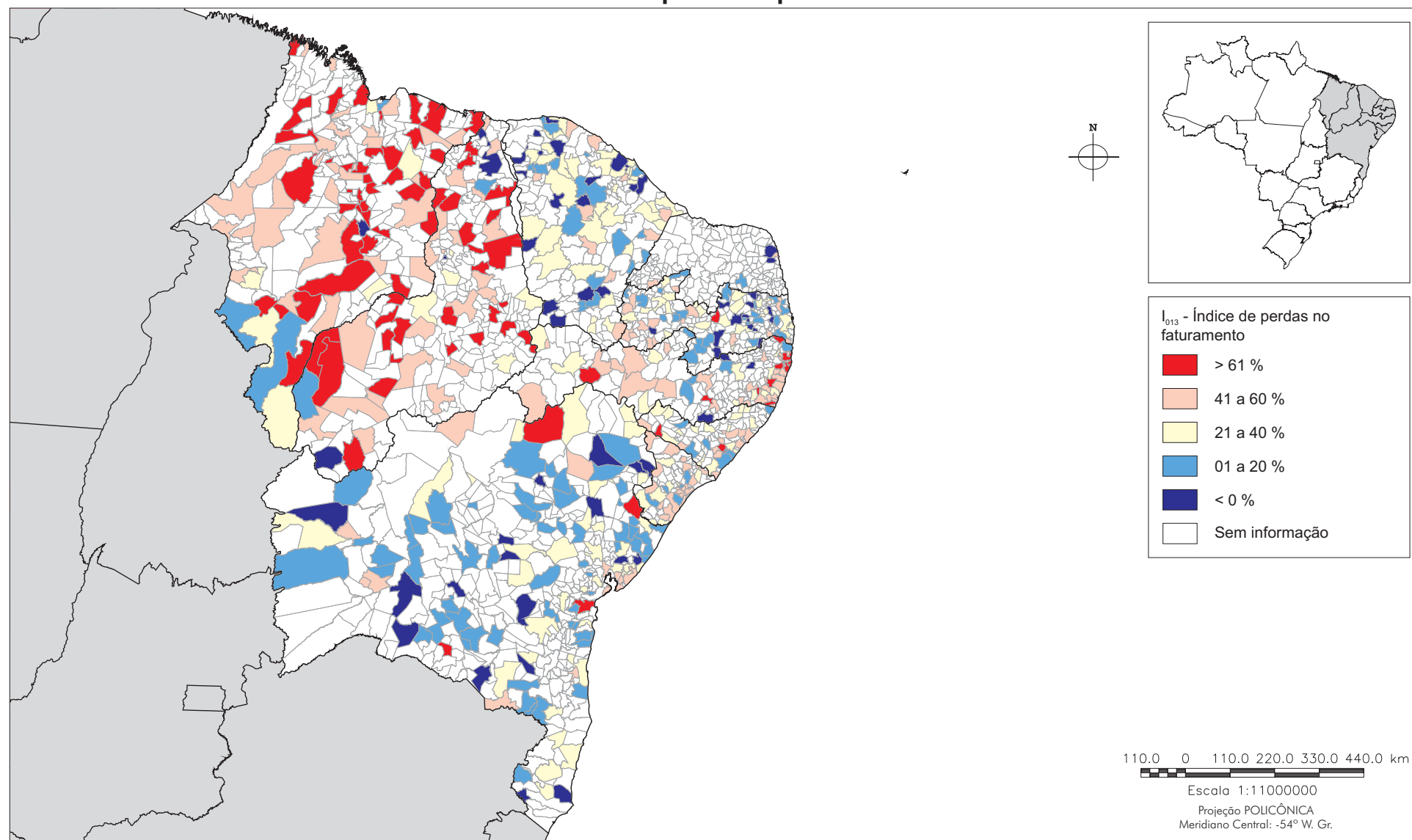
Figura 2.14
Representação espacial do índice de perdas de faturamento (indicador I_{013}) dos municípios da região Norte, distribuído por faixas percentuais



Nota: o mapa inclui os municípios cujos dados municipais permitiram o cálculo do indicador.

Fonte: Malha municipal digital do Brasil, Base de Informações Municipais 4. IBGE, 2003.

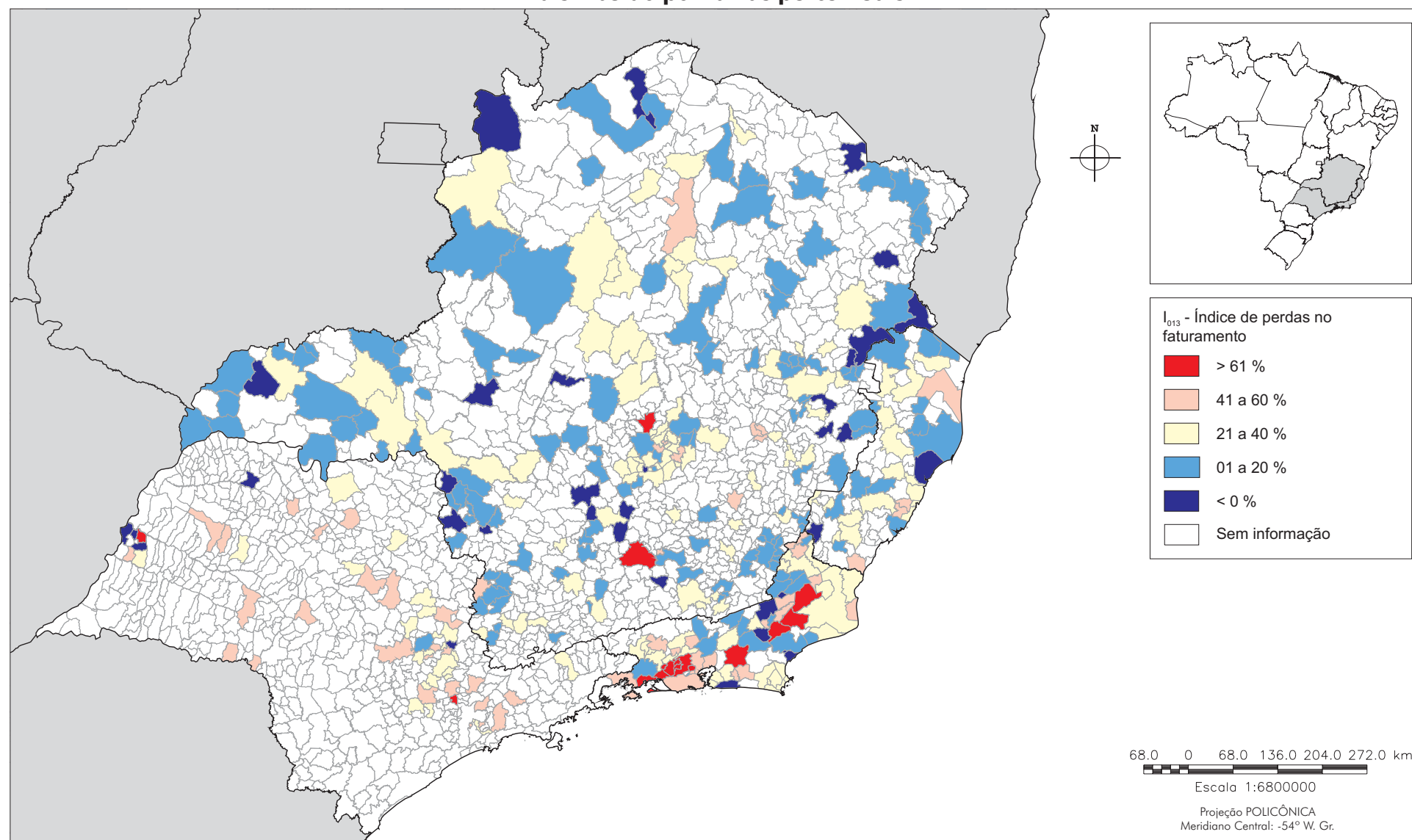
Figura 2.15
Representação espacial do índice de perdas de faturamento (indicador I_{013}) dos municípios da região Nordeste, distribuído por faixas percentuais



Nota: o mapa inclui os municípios cujos dados municipais permitiram o cálculo do indicador.

Fonte: Malha municipal digital do Brasil, Base de Informações Municipais 4. IBGE, 2003.

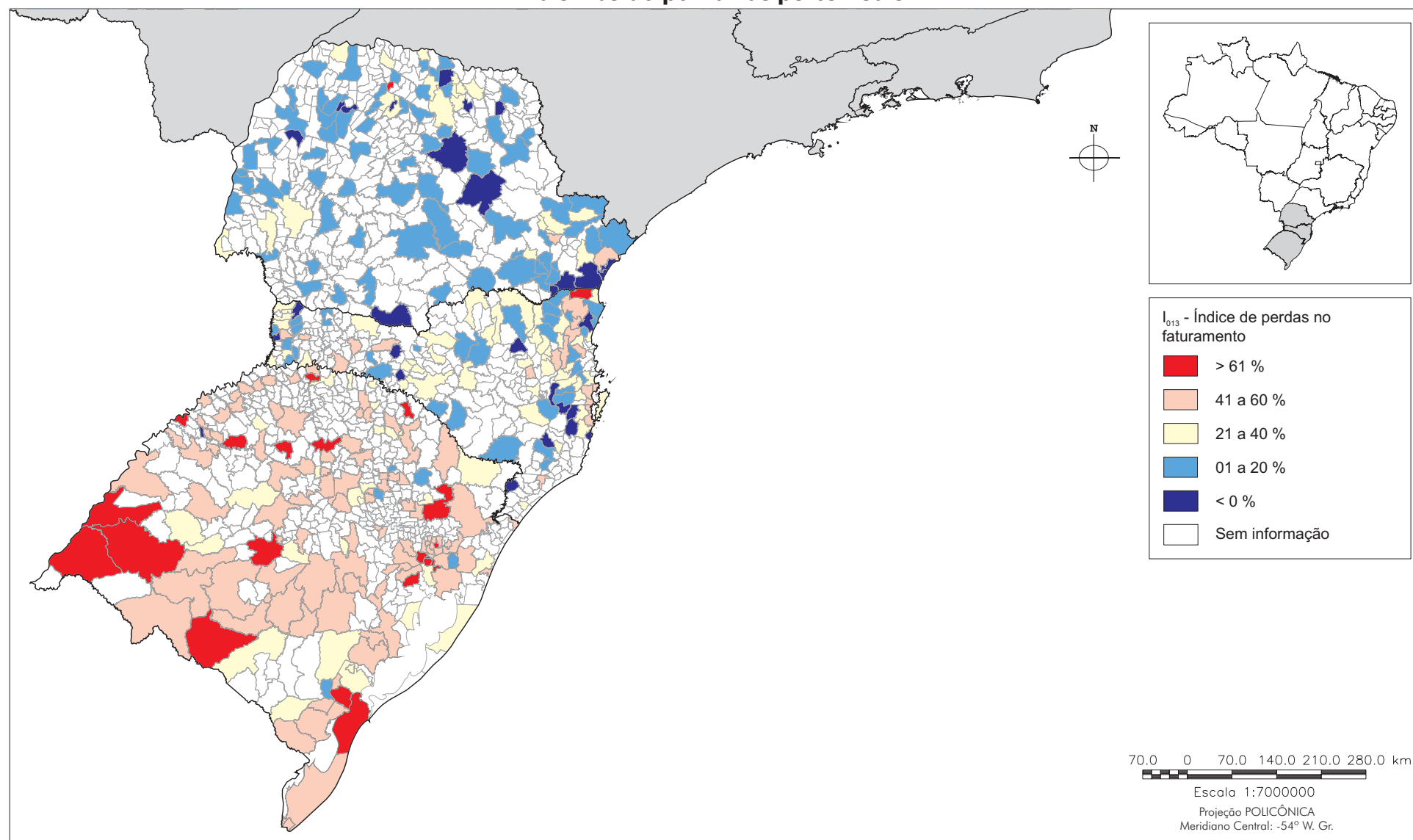
Figura 2.16
Representação espacial do índice de perdas de faturamento (indicador I_{013}) dos municípios da região Sudeste,
distribuído por faixas percentuais



Nota: o mapa inclui os municípios cujos dados municipais permitiram o cálculo do indicador.

Fonte: Malha municipal digital do Brasil, Base de Informações Municipais 4. IBGE, 2003.

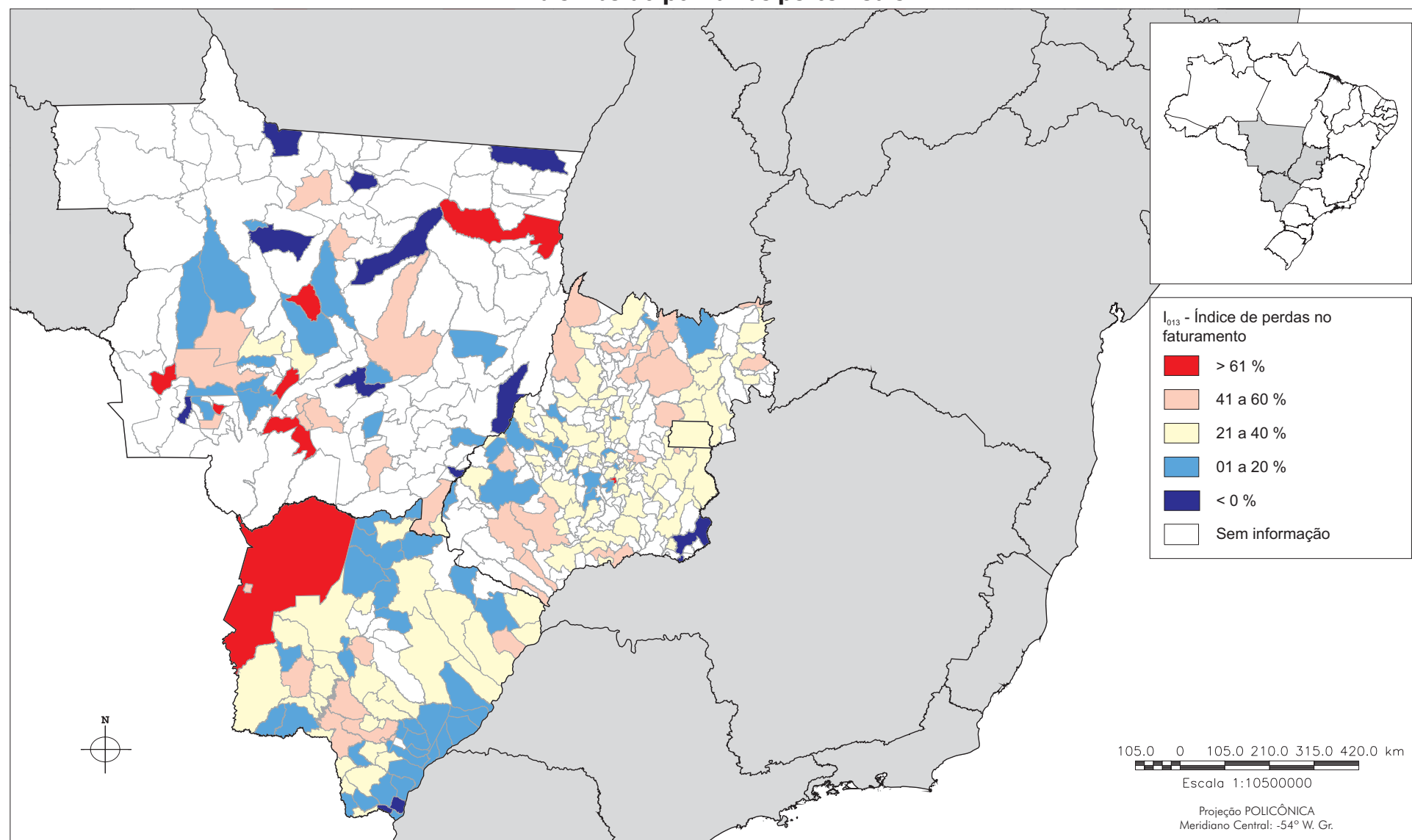
Figura 2.17
Representação espacial do índice de perdas de faturamento (indicador I_{013}) dos municípios da região Sul, distribuído por faixas percentuais



Nota: o mapa inclui os municípios cujos dados municipais permitiram o cálculo do indicador.

Fonte: Malha municipal digital do Brasil, Base de Informações Municipais 4. IBGE, 2003.

Figura 2.18
Representação espacial do índice de perdas de faturamento (indicador I_{013}) dos municípios da região Centro-Oeste, distribuído por faixas percentuais



Nota: o mapa inclui os municípios cujos dados municipais permitiram o cálculo do indicador.

Fonte: Malha municipal digital do Brasil, Base de Informações Municipais 4. IBGE, 2003.