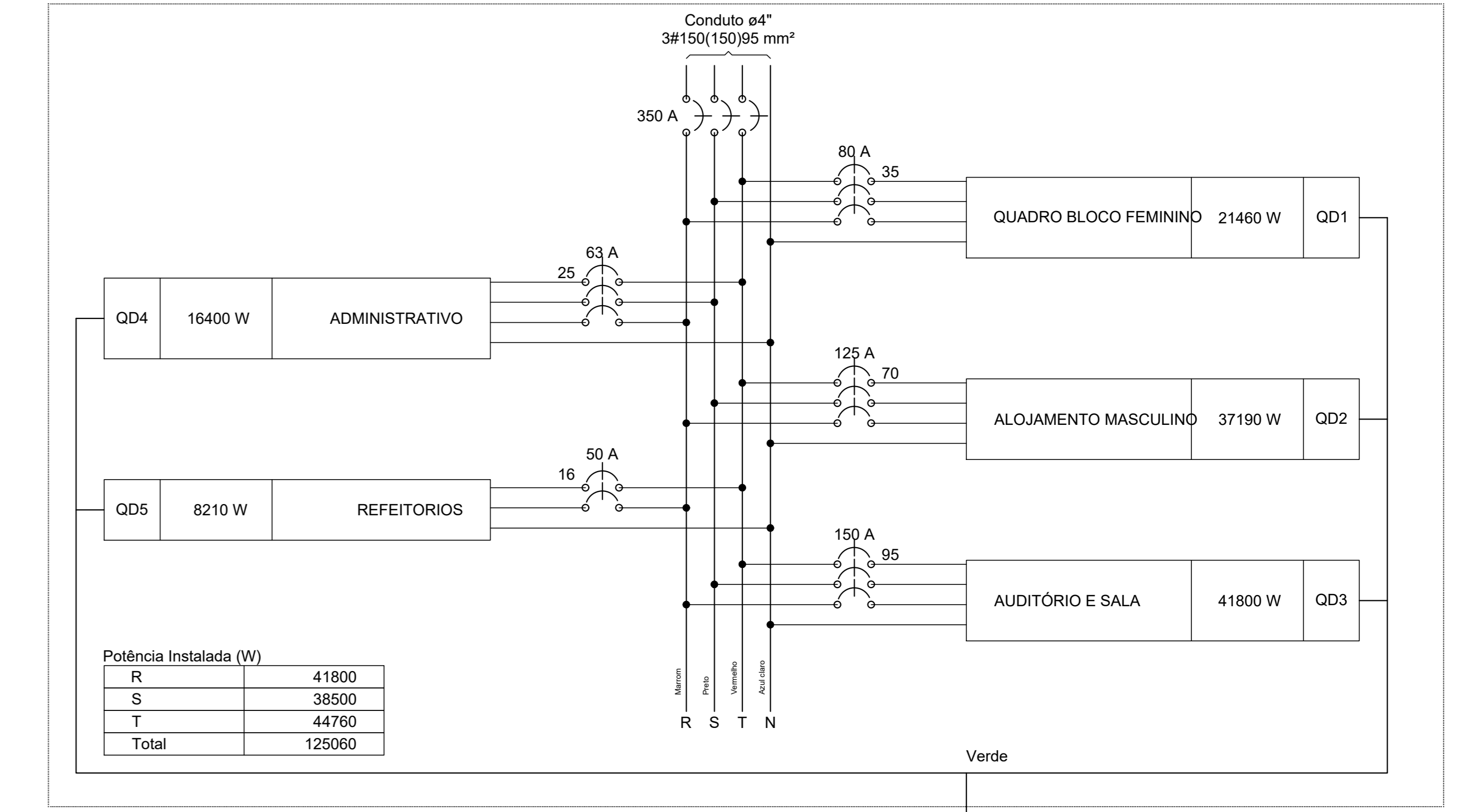


QT1 (QUADRO GERAL)



Legenda

- QXPAS Caixa de passagem de embutir no piso
- Entrada de serviço aérea - Saída aérea
- a Interruptor simples 1 tecla - 1,10m do piso
- f Interruptor simples 2 teclas - 1,10m do piso
- Luminária p/ lâmpada incand. comum- teto
- Quadro de distribuição - embutir a 1,50m do piso
- Quadro metálico c/ transformador
- ARC30000 Tomada hexagonal (NBR 14136) - 2P+T 20 A a 2,20m do piso
- 2PT Tomada universal (2) 2P+T a 0,30m do piso
- 2PT Tomada universal (2) 2P+T a 1,10m do piso

Quadro de Cargas (QT1)

Circuito	Descrição	V (V)	Pot. total. (VA)	Pot. total. (W)	Fases	Pot. - R (W)	Pot. - S (W)	Pot. - T (W)	Seção (mm²)	Disj (A)
QD1	QUADRO BLOCO FEMININO	220 / 127 V	23838	21460	R+S+T	7000	7200	7260	35	80.0
QD2	ALOJAMENTO MASCULINO	220 / 127 V	40907	37190	R+S+T	12200	11900	13090	70	125.0
QD3	AUDITÓRIO E ADM	220 / 127 V	46622	41800	R+S+T	13600	14000	14200	95	150.0
QD4	ADMINISTRATIVO	220 / 127 V	18150	16400	R+S+T	5400	5400	5600	25	63.0
QD5	REFEITORIOS	220 / 127 V	9810	8210	R+T	3600		4610	16	50.0
TOTAL			139327	125060	R+S+T	41800	38500	44760		

FICHA TÉCNICA

AELTON FONSECA
SILVA:64095169249
 Assinado de forma digital por AELTON FONSECA SILVA:64095169249
 Dados: 2022.04.15 10:54:05 -03'00'

PROPRIETÁRIO: Prefeitura Municipal de Anapu

LUANA MAXIMO
SOARES:01811133258
 Assinado de forma digital por LUANA MAXIMO SOARES:01811133258
 Dados: 2022.04.15 10:53:53 -03'00'

PROJETO: Setor de Engenharia
 LUANA MAXIMO SOARES
 ENGENHEIRO CIVIL
 CREA-PA 151663825-5

ÁREA TOTAL: _____ ÁREA DO PROJETO: _____

ELÉTRICA

OBRA: REFORMA DA ESCOLA FAMILIA RURAL

MUNICÍPIO DE ANAPU - PA

ASSUNTO: PROJETO ELÉTRICO - LOCAÇÃO GERAL

PRANCHA: 1/8 ELÉTRICA

DATA: ABRIL/2022

AUTOCAD: LUANA MAXIMO

ESCALA: INDICADA

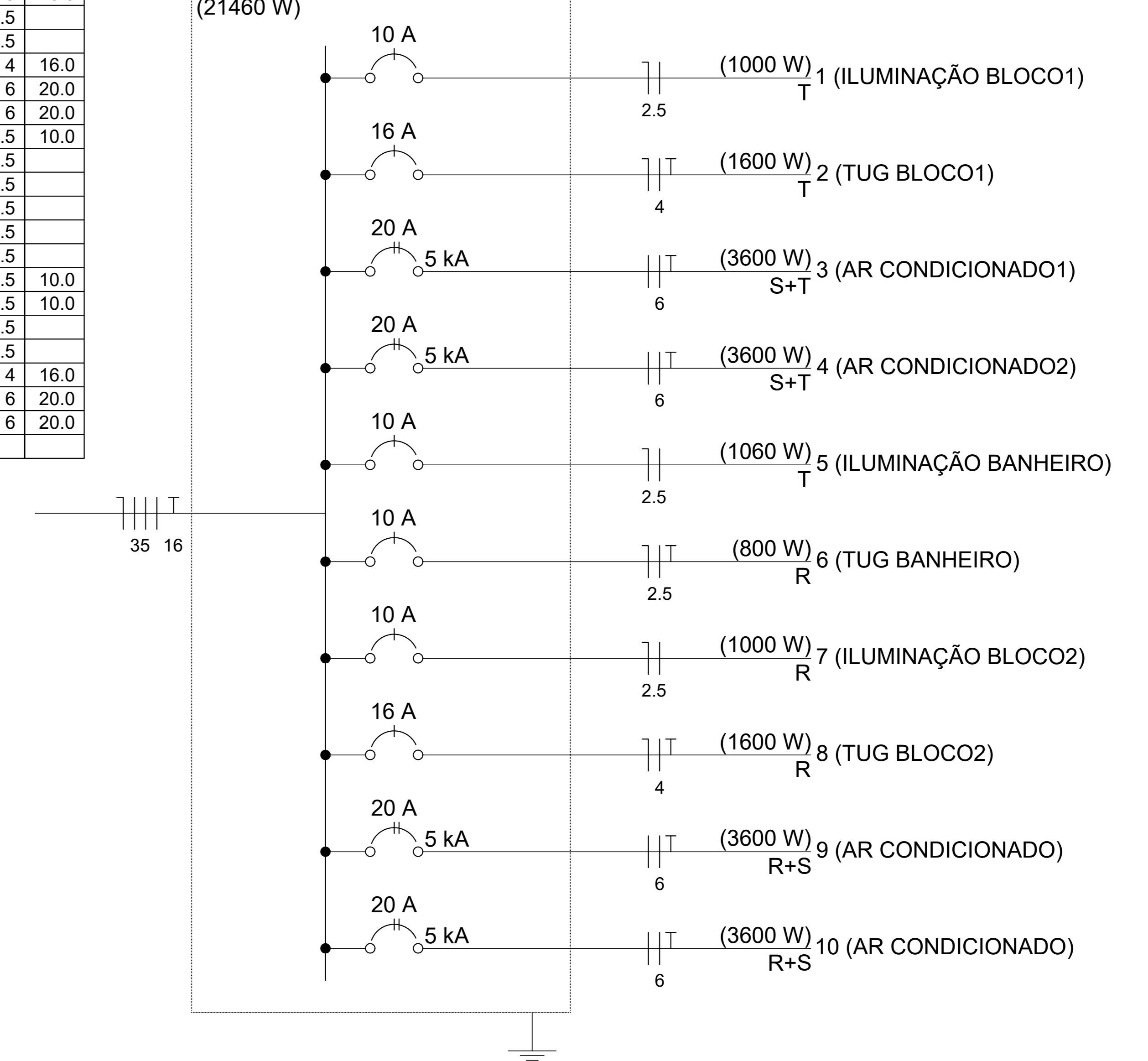
SETOR DE ENGENHARIA
 engenheiro.anapu@gmail.com

Quadro de Cargas (QD1)

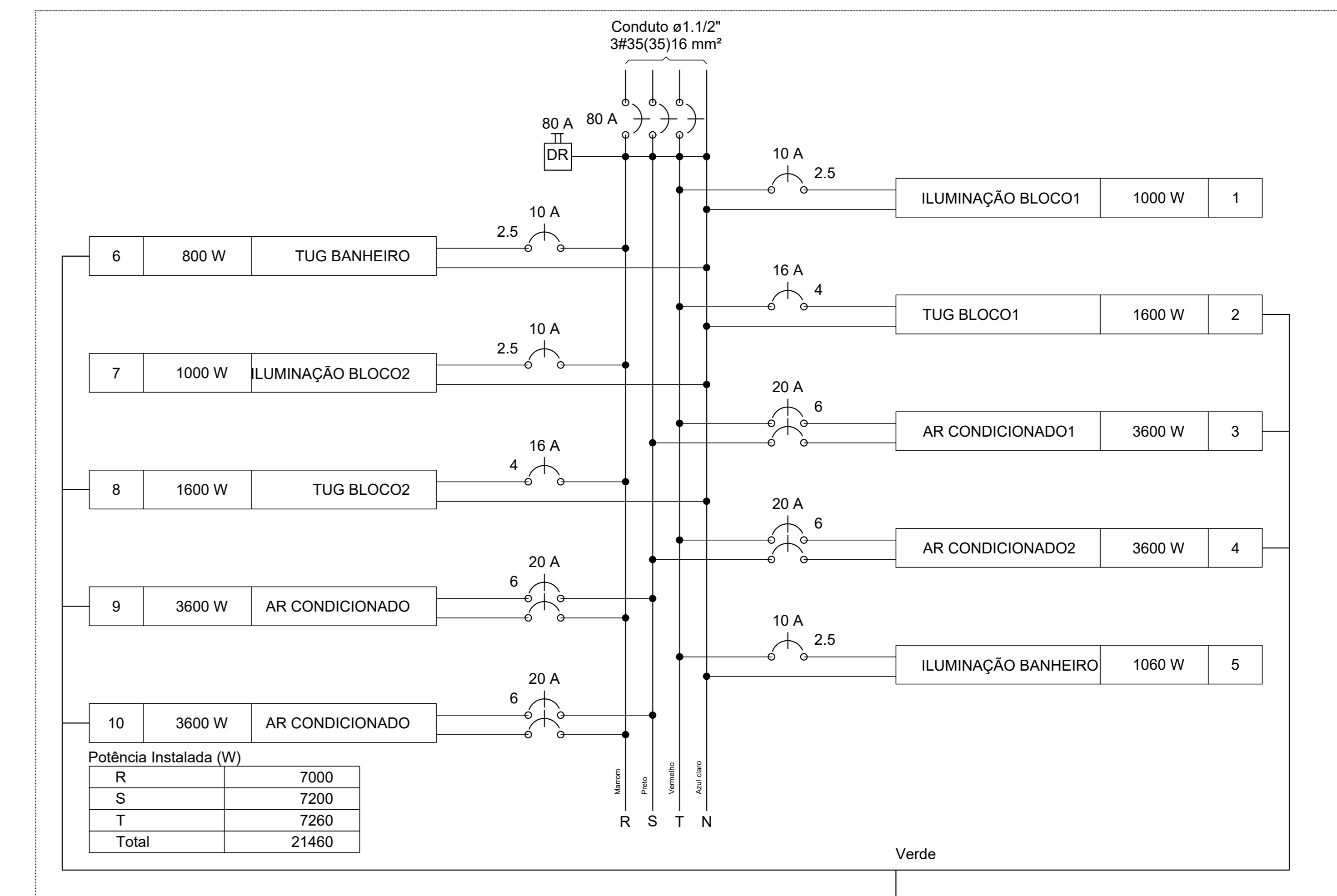
Circuito	Descrição	V (V)	Iluminação (W)					Tomadas (W)	Pot. total. (VA)	Pot. total. (W)	Pot. - R (W)	Pot. - S (W)	Pot. - T (W)	In' (A)	Seção (mm ²)	Disj (A)
			60	100	100	200	3600									
1	ILUMINAÇÃO BLOCO1	127 V		10				1000	1000			1000	15.1	2.5	10.0	
c				5				500	500			500	15.1	2.5		
d				5				500	500			500	7.6	2.5		
2	TUG BLOCO1	127 V			8	4		1889	1600			1600	28.6	4	16.0	
3	AR CONDICIONADO1	220 V				1		4000	3600		1800	1800	35.0	6	20.0	
4	AR CONDICIONADO2	220 V				1		4000	3600		1800	1800	35.0	6	20.0	
5	ILUMINAÇÃO BANHEIRO	127 V	1	10				1060	1060			1060	6.5	2.5	10.0	
e				4				400	400			400	3.1	2.5		
f				2				200	200			200	2.0	2.5		
g				2				200	200			200	5.9	2.5		
h			1					60	60			60	6.5	2.5		
i				2				200	200			200	3.9	2.5		
6	TUG BANHEIRO	127 V				4		1000	800	800		800	9.8	2.5	10.0	
7	ILUMINAÇÃO BLOCO2	127 V		10				1000	1000	1000		1000	15.1	2.5	10.0	
a				5				500	500			500	7.6	2.5		
b				5				500	500			500	15.1	2.5		
8	TUG BLOCO2	127 V			8	4		1889	1600			1600	28.6	4	16.0	
9	AR CONDICIONADO	220 V				1		4000	3600	1800	1800	35.0	6	20.0		
10	AR CONDICIONADO	220 V				1		4000	3600	1800	1800	35.0	6	20.0		
TOTAL			1	30	16	12	4	23838	21460	7000	7200	7260				

QD1 (QUADRO BLOCO FEMININO)

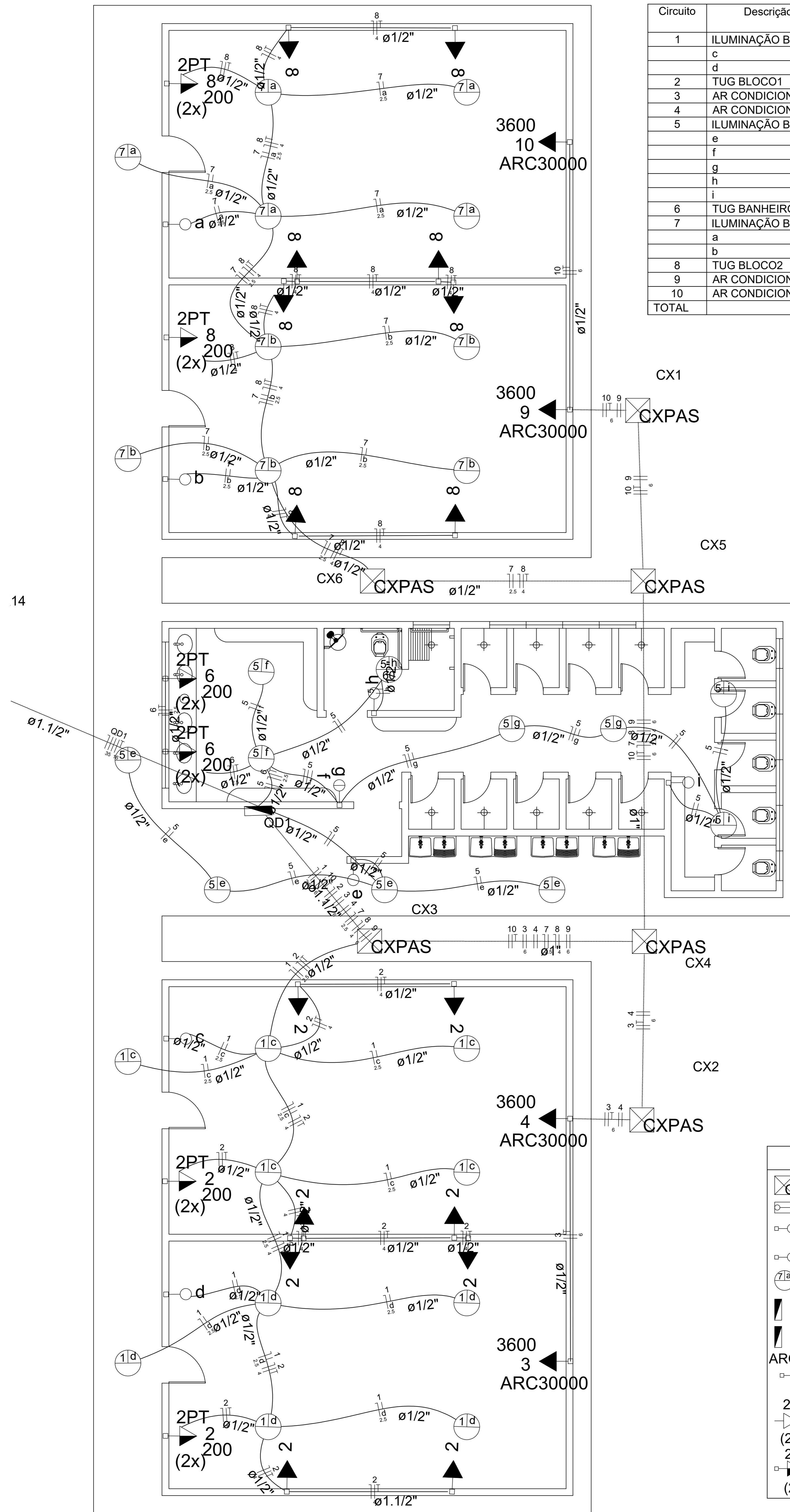
(21460 W)



QD1 (BLOCO FEMININO)



14



Legenda

- CXPAS Caixa de passagem de embutir no piso
- Entrada de serviço aérea - Saída aérea
- Interruptor simples 1 tecla - 1,10m do piso
- Interruptor simples 2 teclas - 1,10m do piso
- Luminária pl/ lâmpada incand. comum- teto
- Quadro de distribuição - embutir a 1,50m do piso
- Quadro metálico c/ transformador
- ARC30000 Tomada hexagonal (NBR 14136) - 2P+T 20 A a 2,20m do piso
- 2PT 2 Tomada universal (2) 2P+T a 0,30m do piso
- 2PT (2x) 2 Tomada universal (2) 2P+T a 1,10m do piso

AEELTON FONSECA
SILVA:64095169249
 Assinado de forma digital por AEELTON FONSECA SILVA:64095169249
 Dados: 2022.04.15 10:55:20 -03'00'

LUANA MAXIMO
SOARES:01811133258
 Assinado de forma digital por LUANA MAXIMO SOARES:01811133258
 Dados: 2022.04.15 10:55:36 -03'00'

Setor de Engenharia
 LUANA MAXIMO SOARES
 ENGENHEIRO CIVIL
 CREA-PA 151663825-5

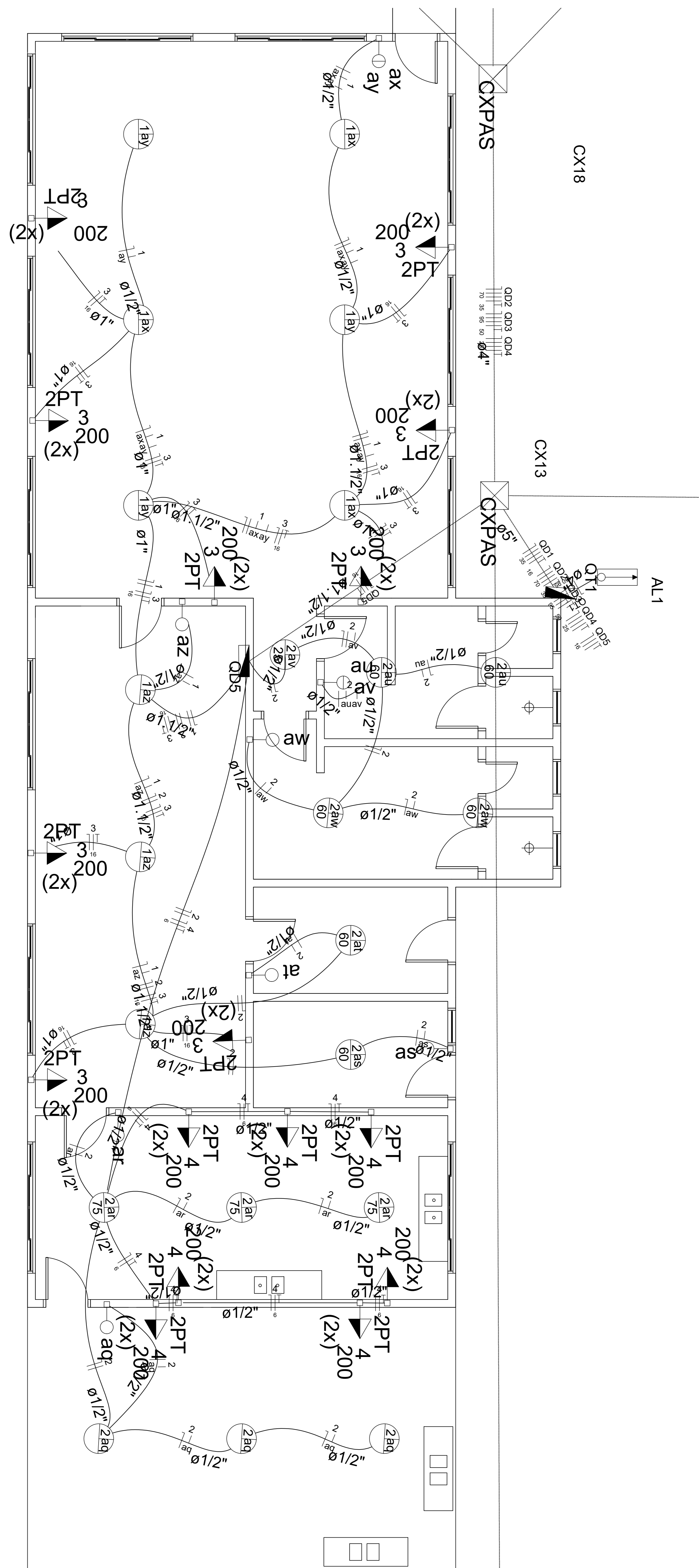
ELÉTRICA

OBRA: REFORMA DA ESCOLA FAMILIA RURAL
 MUNICIPIO DE ANAPU - PA
 ASSUNTO: PROJETO ELÉTRICO - BLOCO FEMININO

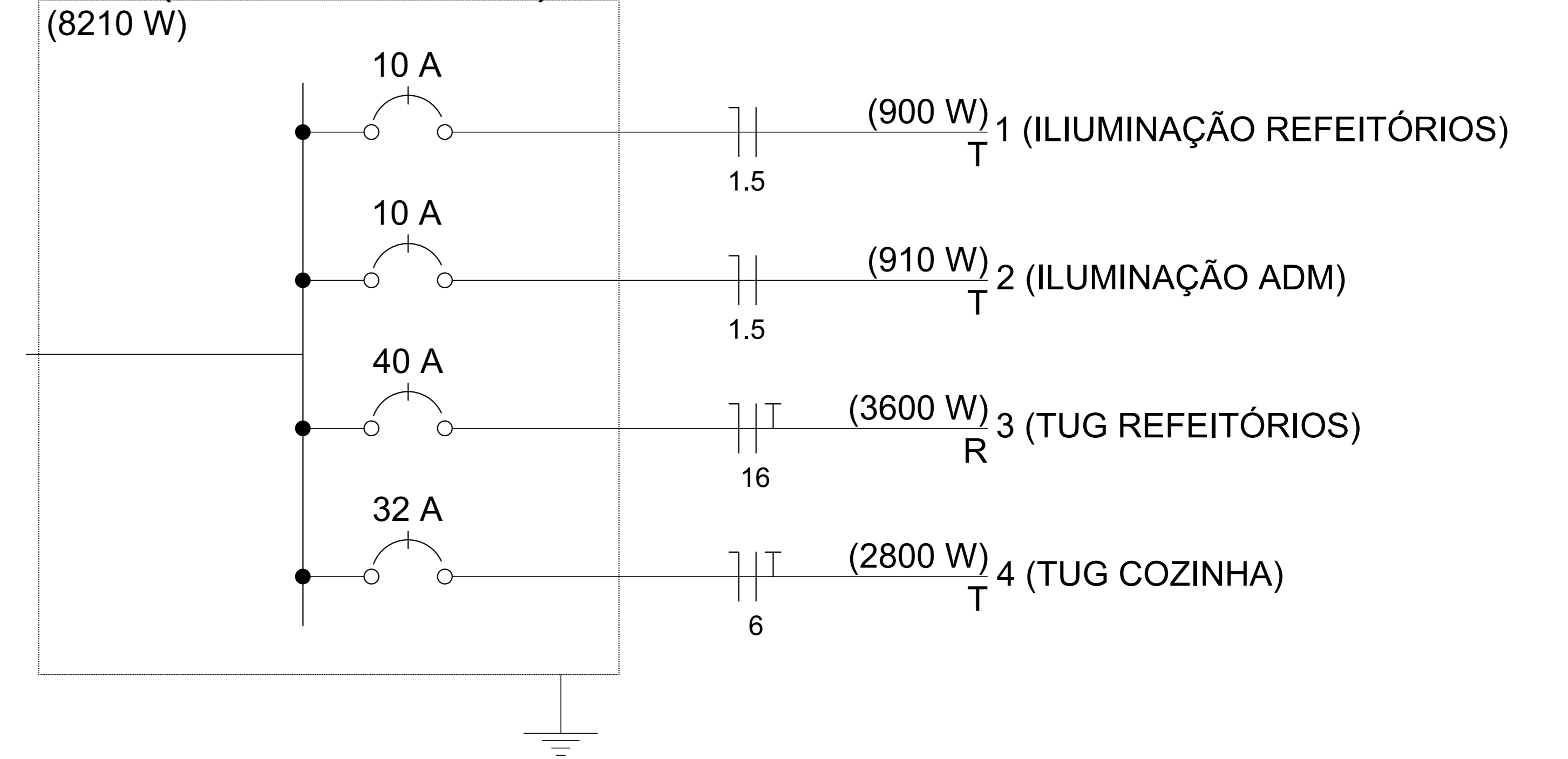
PRANCHA: 2/8
 ELÉTRICA

DATA: ABRIL/2022
 AUTOCAD: LUANA MAXIMO
 ESCALA: INDICADA

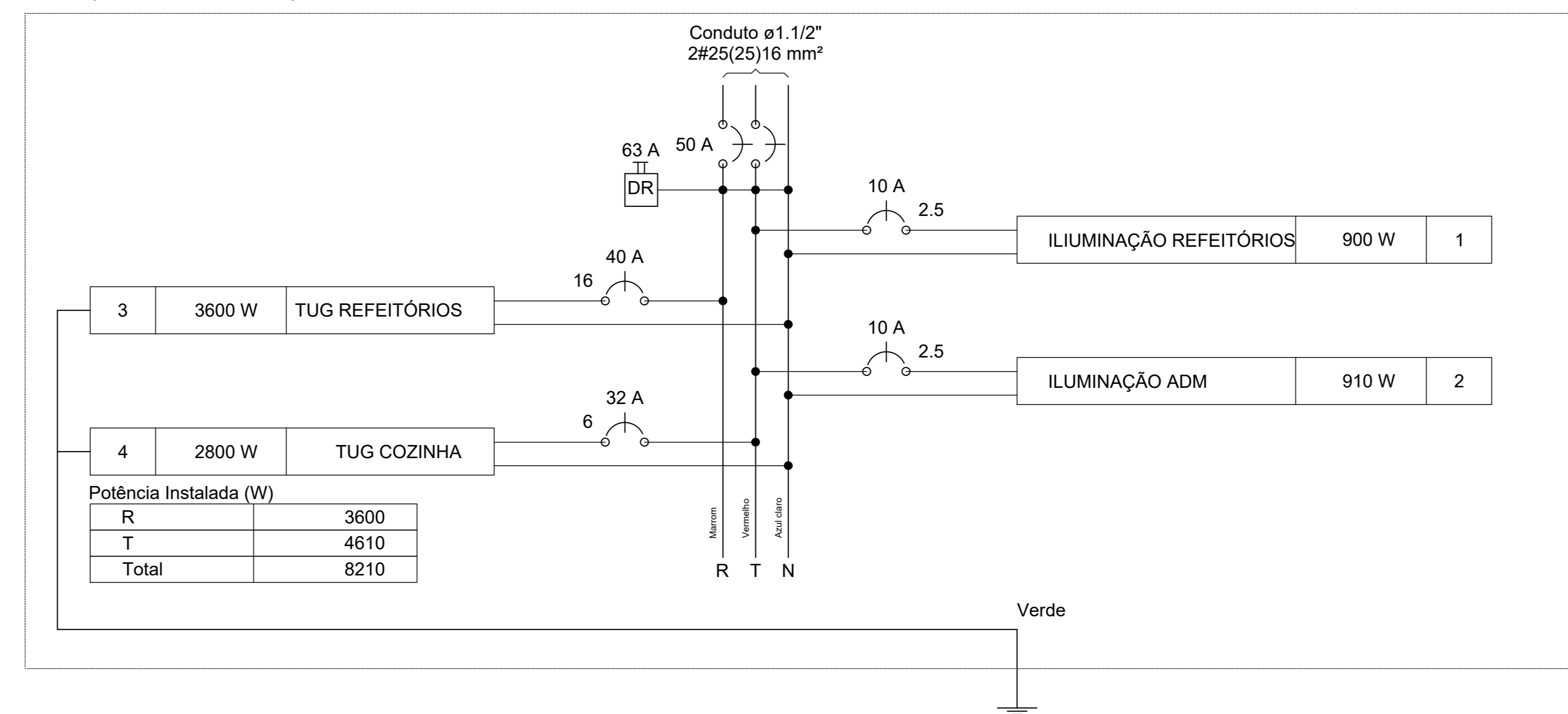




QD5 (REFEITORIOS)



QD5 (REFEITORIOS)



Legenda

- Caixa de passagem de embutir no piso
- Entrada de serviço aérea - Saida aérea
- Interruptor simples 1 tecla - 1,10m do piso
- Interruptor simples 2 teclas - 1,10m do piso
- Luminária p/ lâmpada incand. comum- teto
- Quadro de distribuição - embutir a 1,50m do piso
- Quadro metálico c/ transformador
- Tomada hexagonal (NBR 14136) - 2P+T 20 A a 2,20m do piso
- Tomada universal (2) 2P+T a 0,30m do piso
- Tomada universal (2) 2P+T a 1,10m do piso

Quadro de Cargas (QD5)

Circuito	Descrição	Iluminação (W)			Tomadas (W)	Pot. total. (VA)	Pot. total. (W)	Fases	Pot. - R (W)	Pot. - S (W)	Pot. - T (W)	Seção (mm2)	Disj (A)
		25	60	75									
1	ILUMINAÇÃO REFEITÓRIOS				9	900	900	T			900	2.5	10.0
	ax				3	300	300	T			300	2.5	
	ay				3	300	300	T			300	2.5	
	az				3	300	300	T			300	2.5	
2	ILUMINAÇÃO ADM	1	6	3	3	910	910	T			910	2.5	10.0
	aq				3	300	300	T			300	2.5	
	ar			3		225	225	T			225	2.5	
	as		1			60	60	T			60	2.5	
	at		1			60	60	T			60	2.5	
	au		2			120	120	T			120	2.5	
	av		1			25	25	T			25	2.5	
	aw		2			120	120	T			120	2.5	
3	TUG REFEITÓRIOS				18	4500	3600	R	3600			16	40.0
4	TUG COZINHA				14	3500	2800	T			2800	6	32.0
TOTAL		1	6	3	12	9810	8210	R+T	3600	0	4610		

AELTON FONSECA Assinado de forma digital por AELTON FONSECA SILVA:64095169249
SILVA:64095169249 Dados: 2022.04.15 10:56:15 -03'00'

PROPRIETÁRIO: Prefeitura Municipal de Anapu

LUANA MAXIMO Assinado de forma digital por LUANA MAXIMO SOARES:01811133258
SOARES:01811133258 Dados: 2022.04.15 10:56:34 -03'00'

PROJETO: Setor de Engenharia LUANA MAXIMO SOARES ENGENHEIRO CIVIL CREA-PA 151663825-5

ÁREA TOTAL: ÁREA DO PROJETO:

ELÉTRICA

OBRA: REFORMA DA ESCOLA FAMILIA RURAL

MUNICÍPIO DE ANAPU - PA

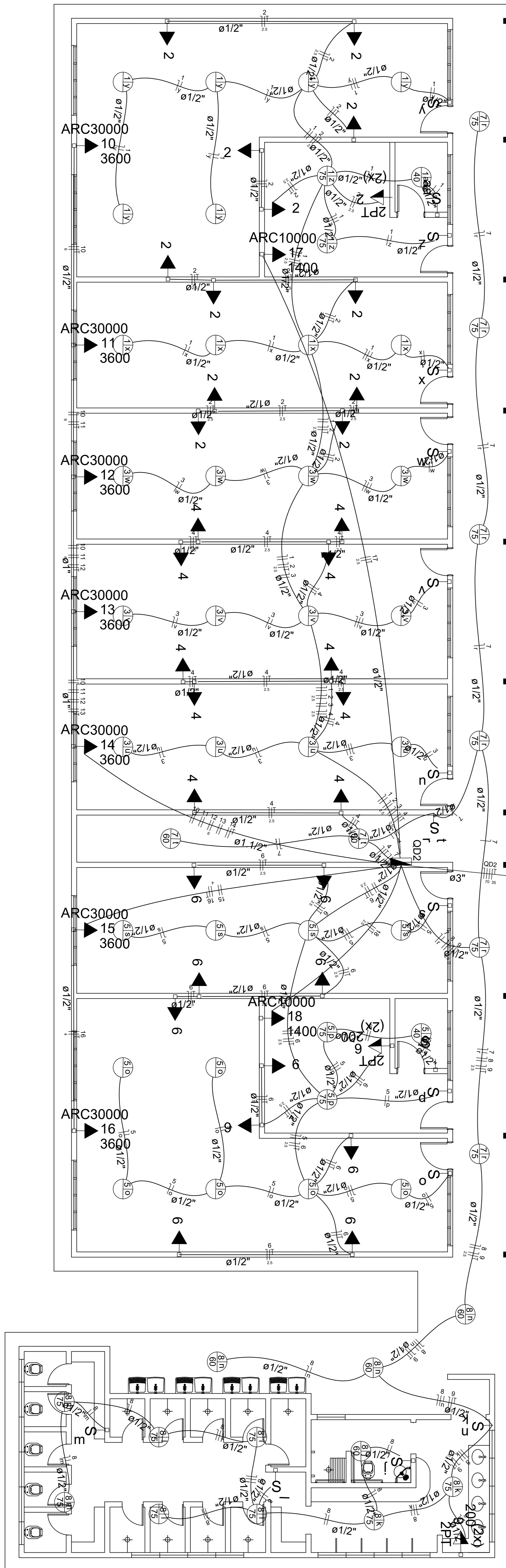
ASSUNTO: PROJETO ELÉTRICO - REFEITÓRIO

PRANCHA: 3/8 ELÉTRICA

DATA: ABRIL/2022 AUTOCAD: LUANA MAXIMO ESCALA: INDICADA

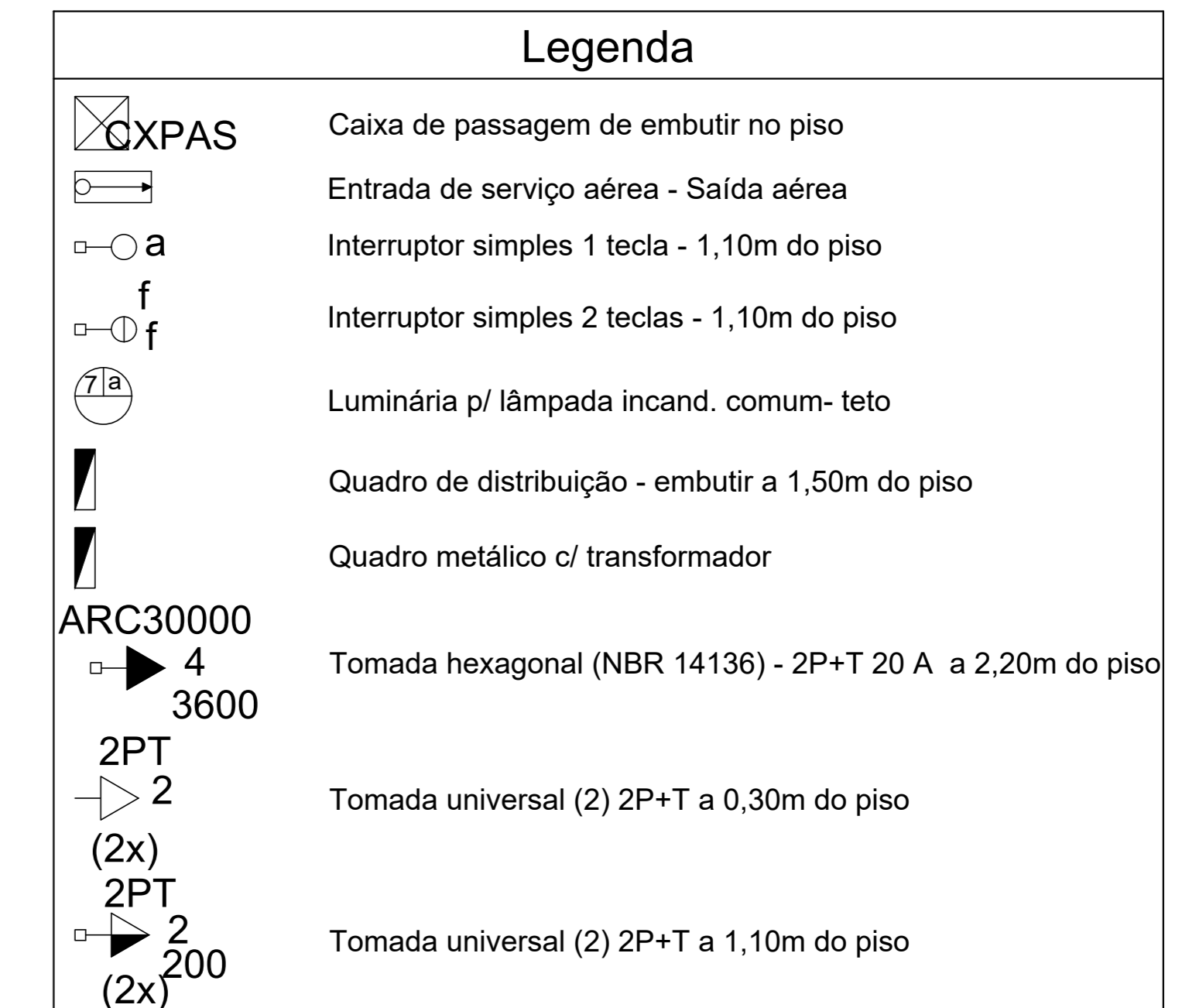


SETOR DE ENGENHARIA engenheiro.anapu@gmail.com

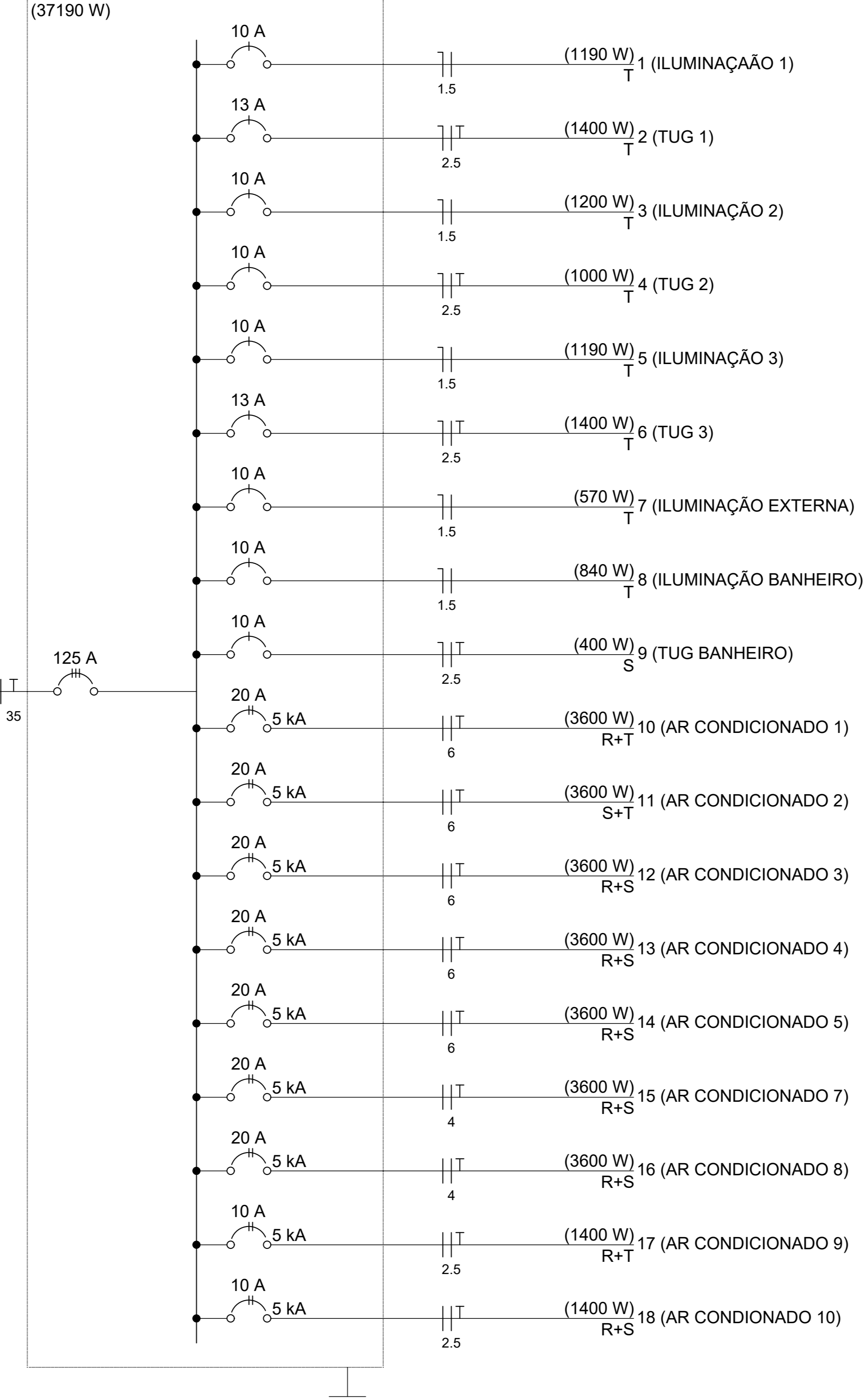


Quadro de Cargas (QD2)

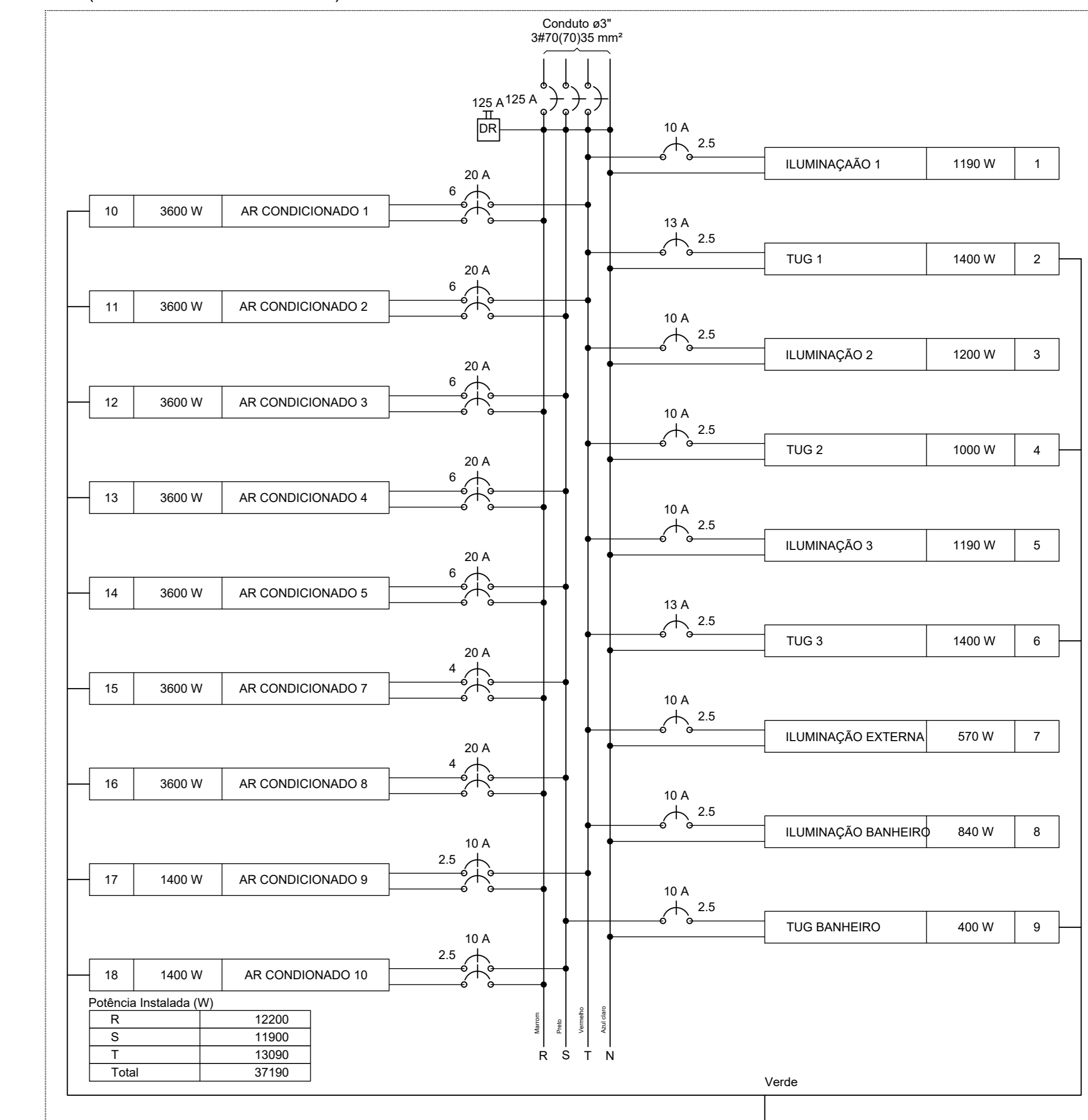
Circuito	Descrição	Iluminação (W)				Tomadas (W)				Pot. total. (VA)	Pot. total. (W)	Fases	Pot. - R (W)	Pot. - S (W)	Pot. - T (W)	Seção (mm ²)	Disj (A)
		40	60	75	100	100	200	1400	3600								
1	ILUMINAÇÃO 1	1	2	10					1190	1190	T				1190	2.5	10.0
	aa	1							40	40	T				40	2.5	
	x			4					400	400	T				400	2.5	
	y			6					600	600	T				600	2.5	
	z		2						150	150	T				150	2.5	
2	TUG 1				14				1583	1400	T				1400	2.5	13.0
3	ILUMINAÇÃO 2			12					1200	1200	T				1200	2.5	10.0
	u			4					400	400	T				400	2.5	
	v			4					400	400	T				400	2.5	
	w			4					400	400	T				400	2.5	
4	TUG 2				10				1111	1000	T				1000	2.5	10.0
5	ILUMINAÇÃO 3	1	2	10					1190	1190	T				1190	2.5	10.0
	o			6					600	600	T				600	2.5	
	p		2						150	150	T				150	2.5	
	q	1							40	40	T				40	2.5	
	s			4					400	400	T				400	2.5	
6	TUG 3				10	2			1611	1400	T				1400	2.5	13.0
7	ILUMINAÇÃO EXTERNA	2	6						570	570	T				570	2.5	10.0
	r			6					450	450	T				450	2.5	
	t		2						120	120	T				120	2.5	
8	ILUMINAÇÃO BANHEIRO	4	8						840	840	T				840	2.5	10.0
	j		1						60	60	T				60	2.5	
	k		2						150	150	T				150	2.5	
	l		4						300	300	T				300	2.5	
	m		2						150	150	T				150	2.5	
	n	3							180	180	T				180	2.5	
9	TUG BANHEIRO					2			500	400	S		400			2.5	10.0
10	AR CONDICIONADO 1						1		4000	3600	R+T	1800			1800	6	20.0
11	AR CONDICIONADO 2						1		4000	3600	S+T		1800		1800	6	20.0
12	AR CONDICIONADO 3						1		4000	3600	R+S	1800	1800			6	20.0
13	AR CONDICIONADO 4						1		4000	3600	R+S	1800	1800			6	20.0
14	AR CONDICIONADO 5						1		4000	3600	R+S	1800	1800			6	20.0
15	AR CONDICIONADO 7						1		4000	3600	R+S	1800	1800			4	20.0
16	AR CONDICIONADO 8						1		4000	3600	R+S	1800	1800			4	20.0
17	AR CONDICIONADO 9						1		1556	1400	R+T	700			700	2.5	10.0
18	AR CONDICIONADO 10						1		1556	1400	R+S	700	700			2.5	10.0
TOTAL		2	6	18	32	34	4	2	7	40907					37190		



QD2 (ALOJAMENTO MASCULINO)



QD2 (ALOJAMENTO MASCULINO)



AELETON FONSECA
SILVA:64095169249
 PROPRIETÁRIO: Prefeitura Municipal de Anapu

LUANA MAXIMO
SOARES:01811133258
 PROJETO: Setor de Engenharia
 LUANA MAXIMO SOARES
 ENGENHEIRO CIVIL
 CREA-PA 151663825-5

Assinado de forma digital por AELTON FONSECA SILVA:64095169249
 Dados: 2022.04.15 10:58:16 -03'00'

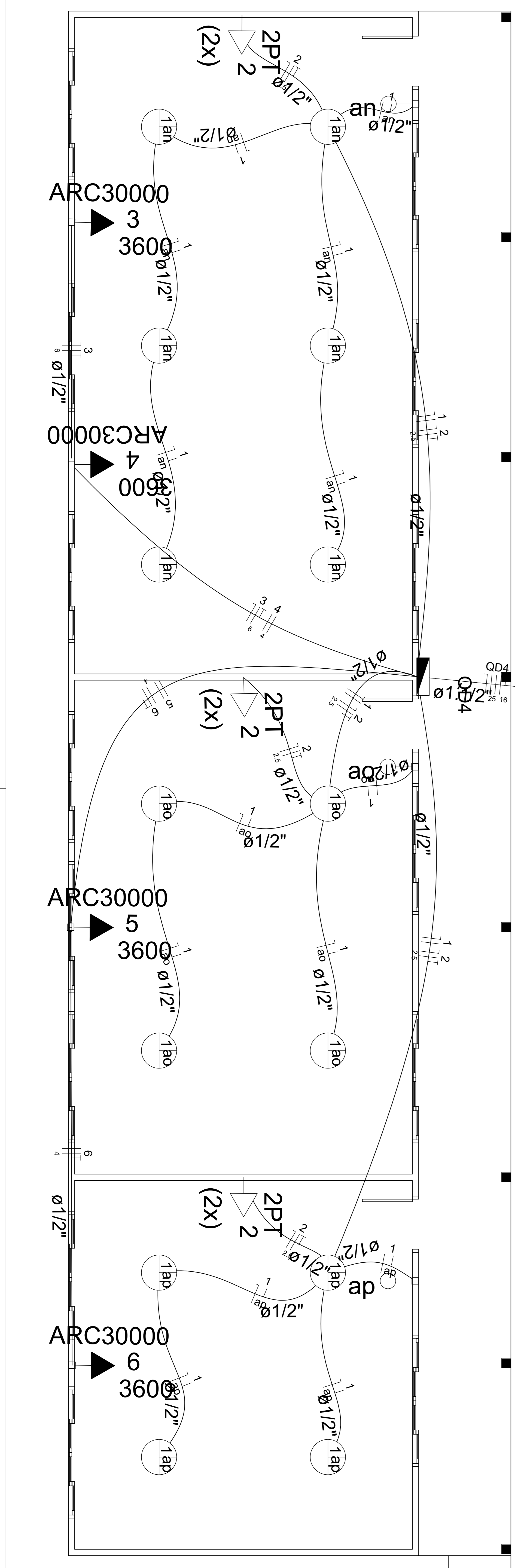
Assinado de forma digital por LUANA MAXIMO SOARES:01811133258
 Dados: 2022.04.15 10:58:01 -03'00'

ELÉTRICA

OBRA: REFORMA DA ESCOLA FAMILIA RURAL
 MUNICÍPIO DE ANAPU - PA
 ASSUNTO: PROJETO ELÉTRICO
 ALOJAMENTO MASCULINO

PRANCHA: 4/8
 ELÉTRICA

DATA: ABRIL/2022
 AUTOCAD: LUANA MAXIMO
 ESCALA: INDICADA

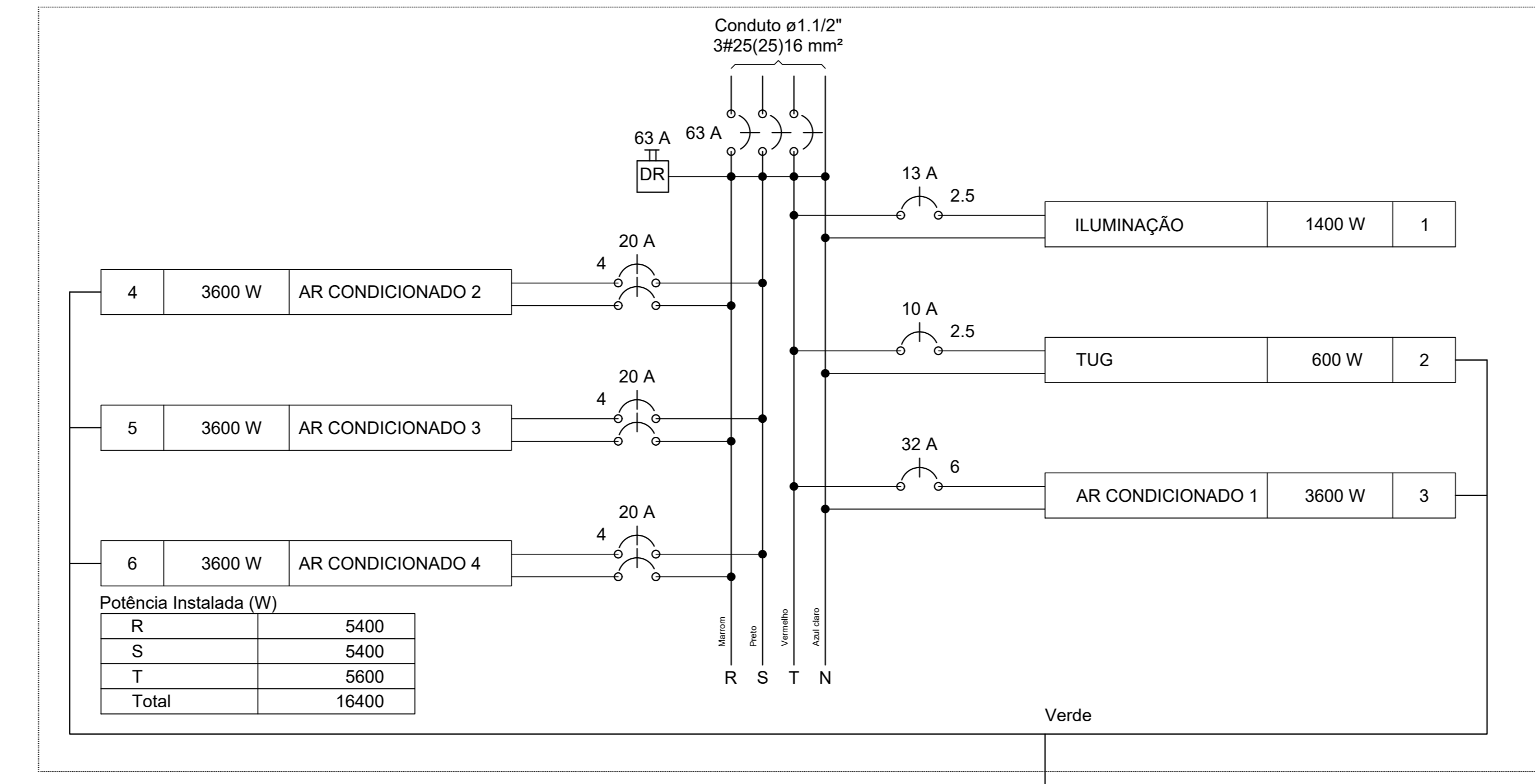


Quadro de Cargas (QD4)

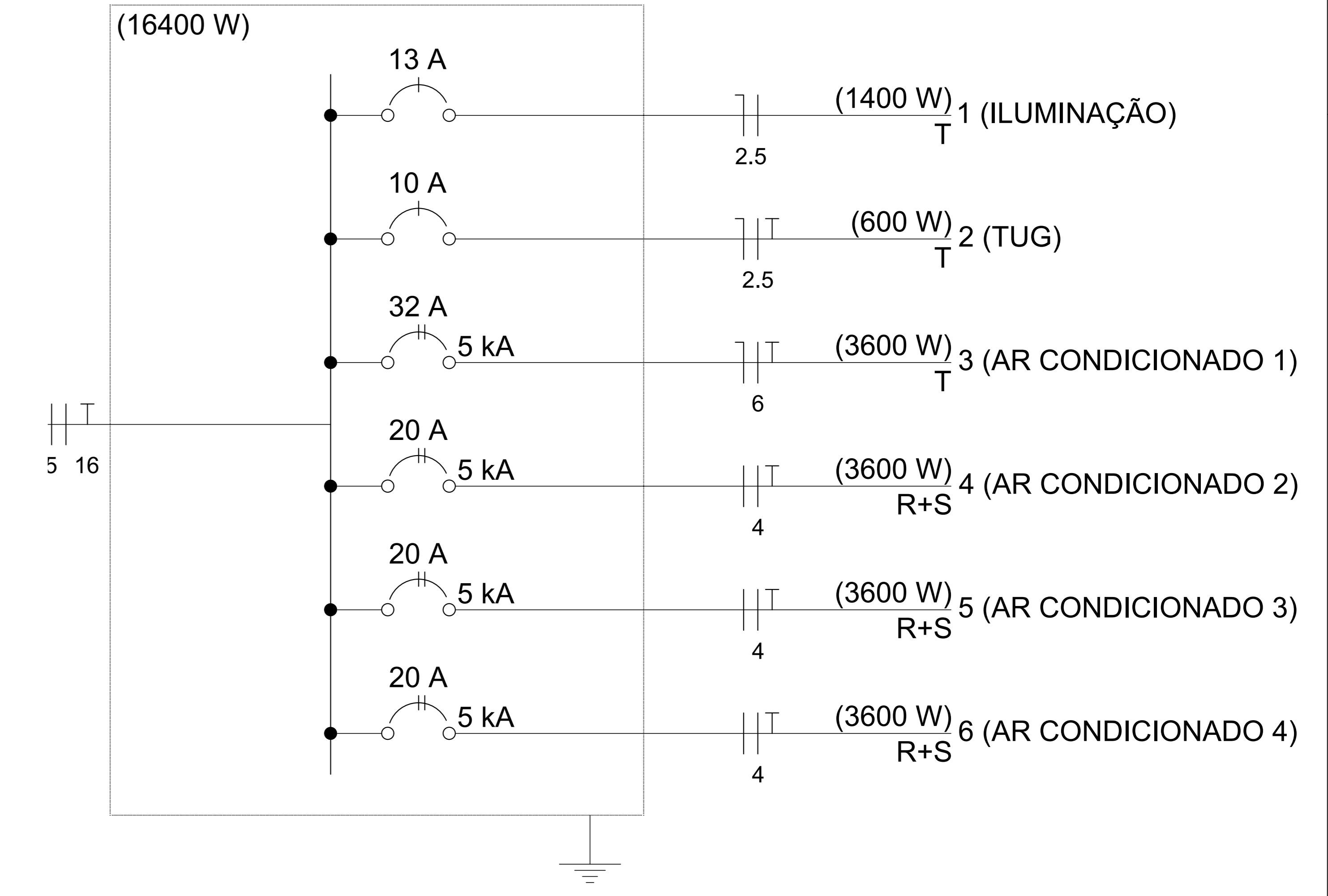
Circuito	Descrição	Tomadas (W)			Pot. total. (VA)	Pot. total. (W)	Pot. - R (W)	Pot. - S (W)	Pot. - T (W)	Seção (mm2)	Disj (A)
		Iluminação (W)	100	3600							
1	ILUMINAÇÃO	14			1400	1400			1400	1.5	13.0
	an	6			600	600			600	1.5	
	ao	4			400	400			400	1.5	
	ap	4			400	400			400	1.5	
2	TUG			6	750	600			600	2.5	10.0
3	AR CONDICIONADO 1			1	4000	3600			3600	6	32.0
4	AR CONDICIONADO 2			1	4000	3600	1800	1800		4	20.0
5	AR CONDICIONADO 3			1	4000	3600	1800	1800		4	20.0
6	AR CONDICIONADO 4			1	4000	3600	1800	1800		4	20.0
TOTAL		14	6	4	18150	16400	5400	5400	5600		

Legenda	
	Caixa de passagem de embutir no piso
	Entrada de serviço aérea - Saída aérea
	Interruptor simples 1 tecla - 1,10m do piso
	Interruptor simples 2 teclas - 1,10m do piso
	Luminária p/ lâmpada incand. comum- teto
	Quadro de distribuição - embutir a 1,50m do piso
	Quadro metálico c/ transformador
	Tomada hexagonal (NBR 14136) - 2P+T 20 A a 2,20m do piso
	Tomada universal (2) 2P+T a 0,30m do piso
	Tomada universal (2) 2P+T a 1,10m do piso

QD4 (ADMINISTRATIVO)



QD4 (ADMINISTRATIVO)



FICHA TÉCNICA

AELETON FONSECA
SILVA:64095169249
Assinado de forma digital por AELTON FONSECA SILVA:64095169249
Dados: 2022.04.15 10:59:09 -03'00'

PROPRIETÁRIO: Prefeitura Municipal de Anapu

LUANA MAXIMO
SOARES:01811133258
Assinado de forma digital por LUANA MAXIMO SOARES:01811133258
Dados: 2022.04.15 10:59:25 -03'00'

PROJETO: Setor de Engenharia
LUANA MAXIMO SOARES
ENGENHEIRO CIVIL
CREA-PA 151663825-5

ÁREA TOTAL: _____ ÁREA DO PROJETO: _____

ELÉTRICA

OBRA: REFORMA DA ESCOLA FAMILIA RURAL

MUNICÍPIO DE ANAPU - PA

ASSUNTO: PROJETO ELÉTRICO - ADMINSTRATIVO

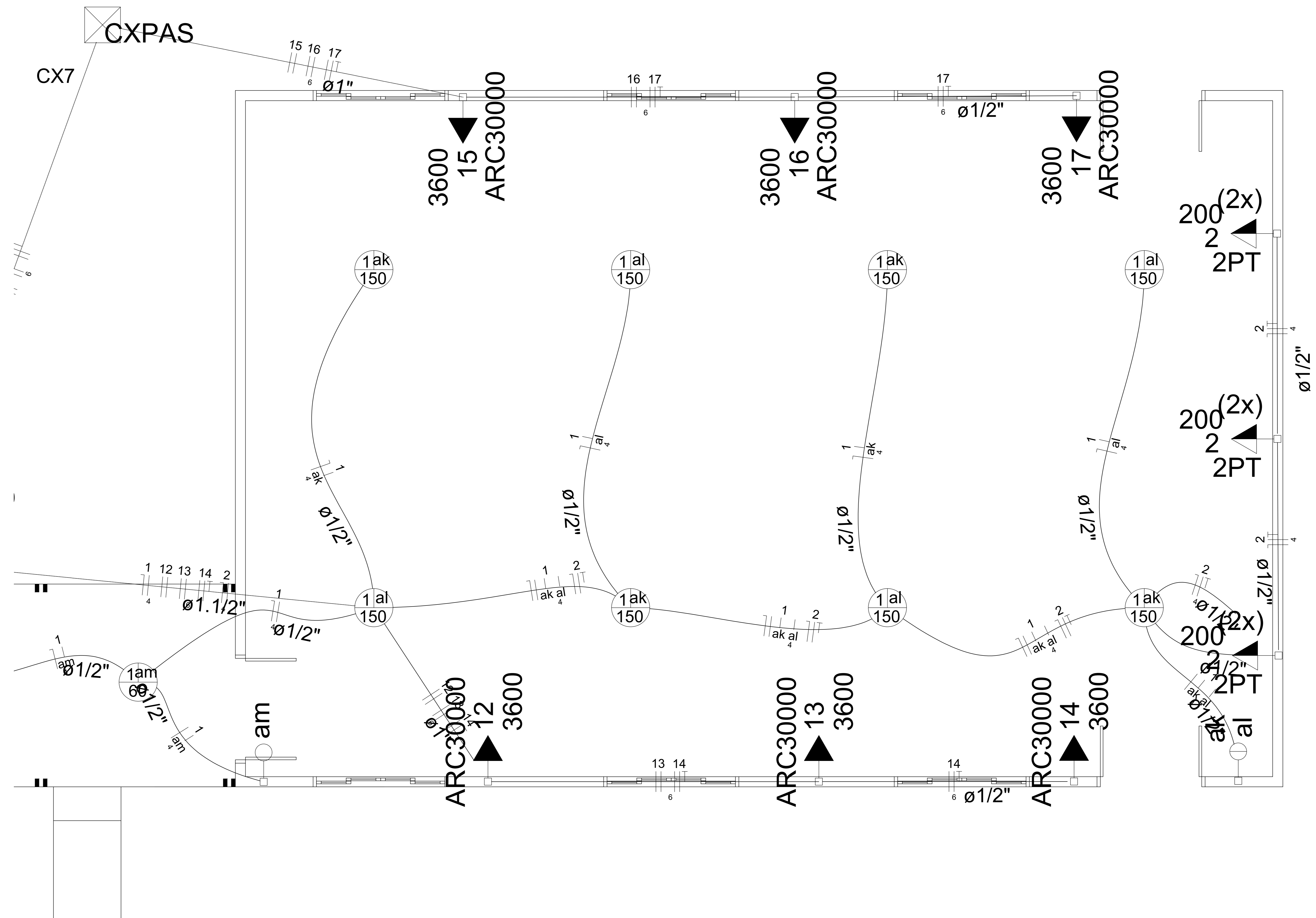
PRANCHA: 5/8
ELÉTRICA

DATA: ABRIL/2022

AUTOCAD: LUANA MAXIMO

ESCALA: INDICADA

SETOR DE ENGENHARIA
engenharia.anapu@gmail.com



FICHA TÉCNICA

AELTON FONSECA
SILVA:64095169249
 Assinado de forma digital por AELTON FONSECA SILVA:64095169249
 Dados: 2022.04.15 11:00:23 -03'00'

PROPRIETÁRIO: Prefeitura Municipal de Anapu

LUANA MAXIMO
SOARES:01811133258
 Assinado de forma digital por LUANA MAXIMO SOARES:01811133258
 Dados: 2022.04.15 11:00:08 -03'00'

PROJETO: Setor de Engenharia
 LUANA MAXIMO SOARES
 ENGENHEIRO CIVIL
 CREA-PA 151663825-5

ÁREA TOTAL:

ÁREA DO PROJETO:

ELÉTRICA

OBRA: REFORMA DA ESCOLA FAMILIA RURAL

MUNICÍPIO DE ANAPU - PA


ASSUNTO: PROJETO ELÉTRICO - AUDITÓRIO

PRANCHA: 6/8
 ELÉTRICA

DATA: ABRIL/2022

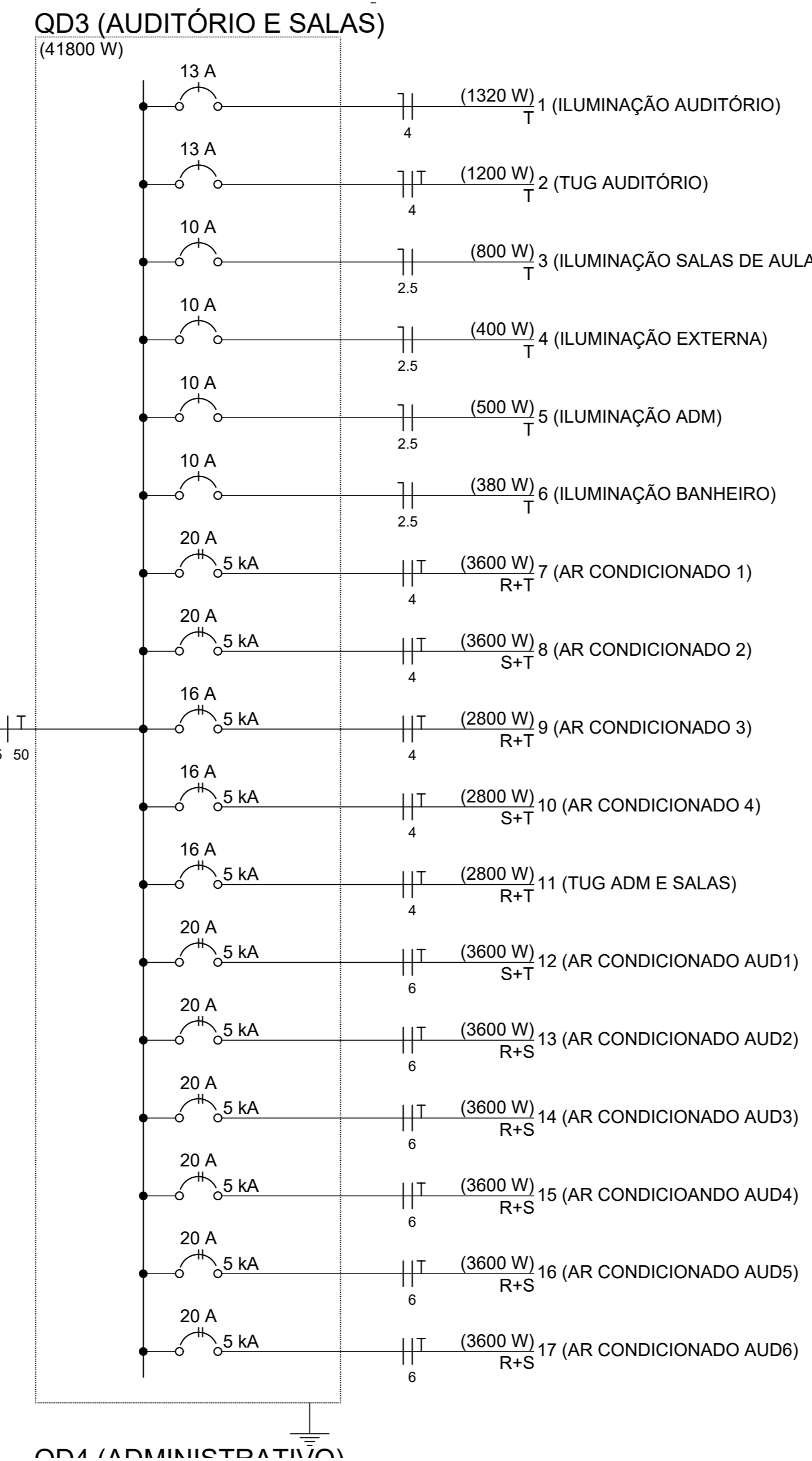
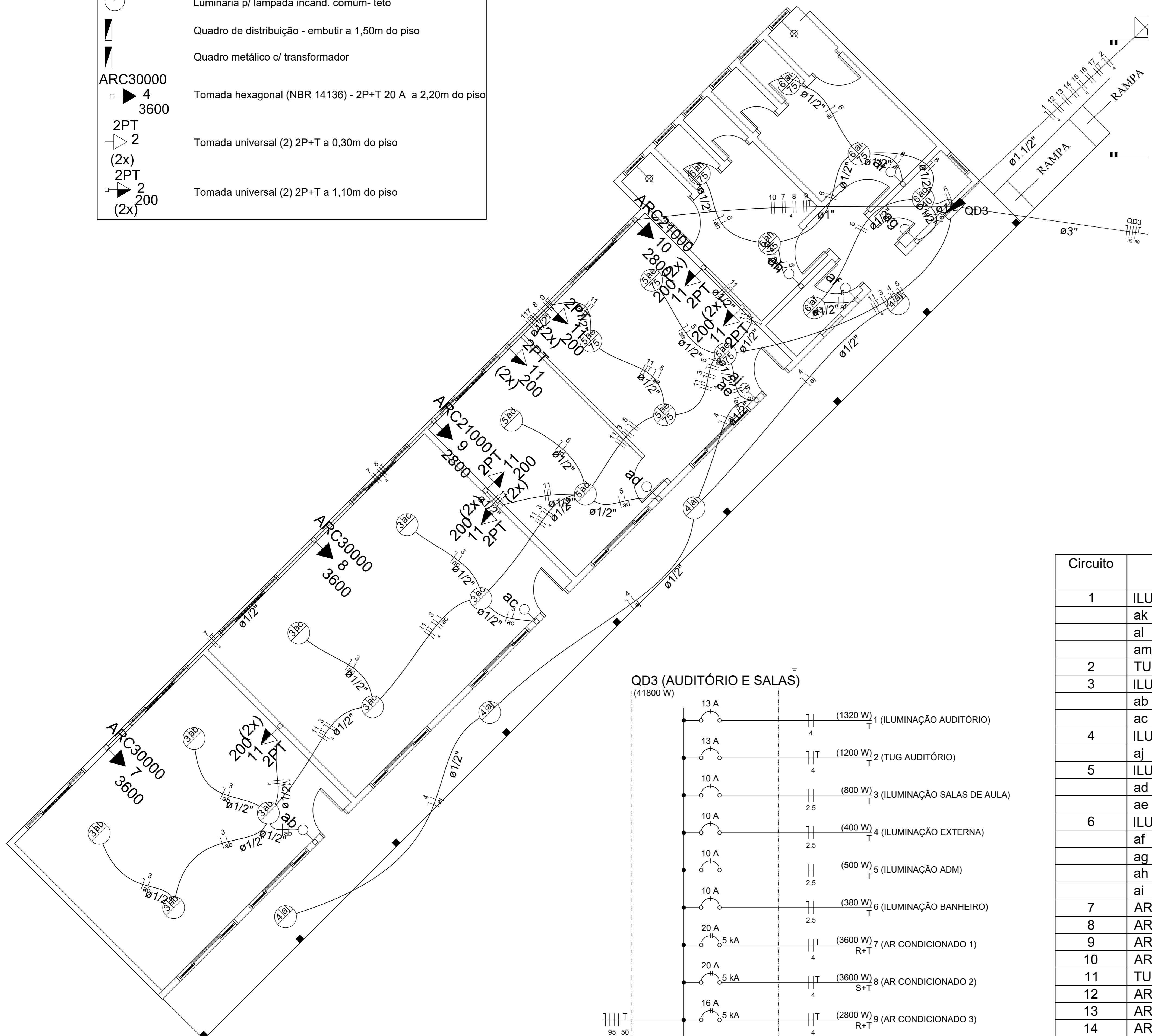
AUTOCAD: LUANA MAXIMO

ESCALA: INDICADA

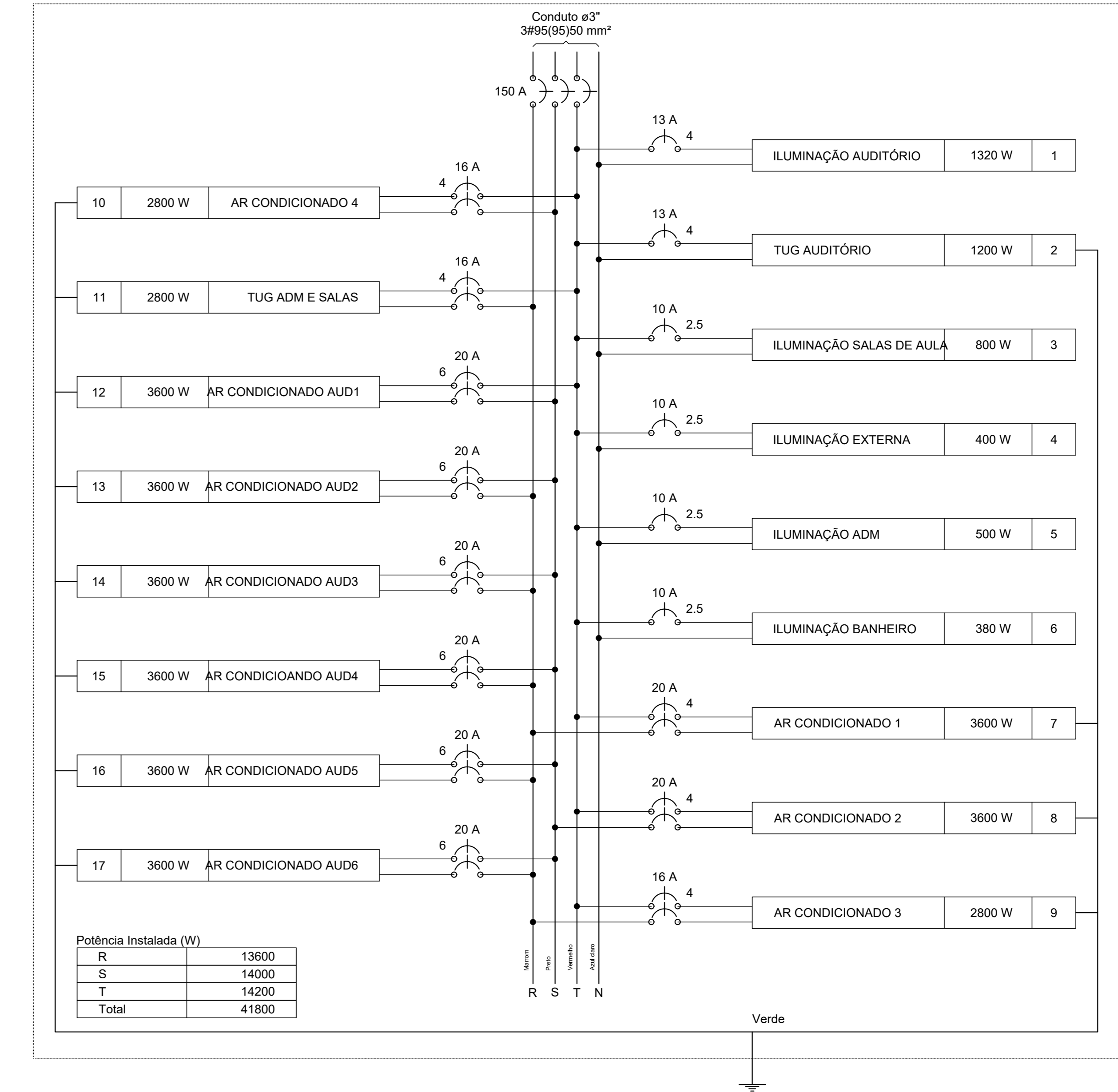


SETOR DE ENGENHARIA
 engenheiro.anapu@gmail.com

Legenda	
	Caixa de passagem de embutir no piso
	Entrada de serviço aérea - Saída aérea
	Interruptor simples 1 tecla - 1,10m do piso
	Interruptor simples 2 teclas - 1,10m do piso
	Luminária p/ lâmpada incand. comum- teto
	Quadro de distribuição - embutir a 1,50m do piso
	Quadro metálico c/ transformador
	Tomada hexagonal (NBR 14136) - 2P+T 20 A a 2,20m do piso
	Tomada universal (2) 2P+T a 0,30m do piso
	Tomada universal (2) 2P+T a 1,10m do piso



QD3 (AUDITÓRIO E SALAS)



Quadro de Cargas (QD3)

Circuito	Descrição	Iluminação (W)				Tomadas (W)			Pot. total (VA)	Pot. total (W)	Fases	Pot. - R (W)	Pot. - S (W)	Pot. - T (W)	Seção (mm2)	Disj (A)
		40	60	75	100	150	200	2800								
1	ILUMINAÇÃO AUDITÓRIO	2				8			1320	1320	T			1320	4	13.0
	ak					4			600	600	T			600	4	
	al					4			600	600	T			600	4	
	am	2							120	120	T			120	4	
2	TUG AUDITÓRIO						6		1500	1200	T			1200	4	13.0
3	ILUMINAÇÃO SALAS DE AULA				8				800	800	T			800	2.5	10.0
	ab				4				400	400	T			400	2.5	
	ac				4				400	400	T			400	2.5	
4	ILUMINAÇÃO EXTERNA				4				400	400	T			400	2.5	10.0
	aj				4				400	400	T			400	2.5	
5	ILUMINAÇÃO ADM			4	2				500	500	T			500	2.5	10.0
	ad				2				200	200	T			200	2.5	
	ae			4					300	300	T			300	2.5	
6	ILUMINAÇÃO BANHEIRO	2		4					380	380	T			380	2.5	10.0
	af	1							40	40	T			40	2.5	
	ag	1							40	40	T			40	2.5	
	ah			2					150	150	T			150	2.5	
	ai			2					150	150	T			150	2.5	
7	AR CONDICIONADO 1							1	4000	3600	R+T	1800		1800	4	20.0
8	AR CONDICIONADO 2							1	4000	3600	S+T		1800	1800	4	20.0
9	AR CONDICIONADO 3						1		3111	2800	R+T	1400		1400	4	16.0
10	AR CONDICIONADO 4						1		3111	2800	S+T		1400	1400	4	16.0
11	TUG ADM E SALAS						14		3500	2800	R+T	1400		1400	4	16.0
12	AR CONDICIONADO AUD1							1	4000	3600	S+T		1800	1800	6	20.0
13	AR CONDICIONADO AUD2							1	4000	3600	R+S	1800	1800		6	20.0
14	AR CONDICIONADO AUD3							1	4000	3600	R+S	1800	1800		6	20.0
15	AR CONDICIONADO AUD4							1	4000	3600	R+S	1800	1800		6	20.0
16	AR CONDICIONADO AUD5							1	4000	3600	R+S	1800	1800		6	20.0
17	AR CONDICIONADO AUD6							1	4000	3600	R+S	1800	1800		6	20.0
TOTAL		2	2	8	14	8	20	2	8	46622	R+S+T	13600	14000	14200		

AEルトN FONSECA
SILVA:64095169249
Assinado de forma digital por AELTON FONSECA SILVA:64095169249
Dados: 2022.04.15 11:00:54 -03'00'

PROPRIETÁRIO: Prefeitura Municipal de Anapu

LUANA MAXIMO
SOARES:01811133258
Assinado de forma digital por LUANA MAXIMO SOARES:01811133258
Dados: 2022.04.15 11:01:10 -03'00'

PROJETO: Setor de Engenharia LUANA MAXIMO SOARES ENGENHEIRO CIVIL CREA-PA 151663825-5

ELÉTRICA

OBRA: REFORMA DA ESCOLA FAMILIA RURAL

MUNICÍPIO DE ANAPU - PA

ASSUNTO: PROJETO ELÉTRICO - SALAS

PRANCHA: 7/8 ELÉTRICA

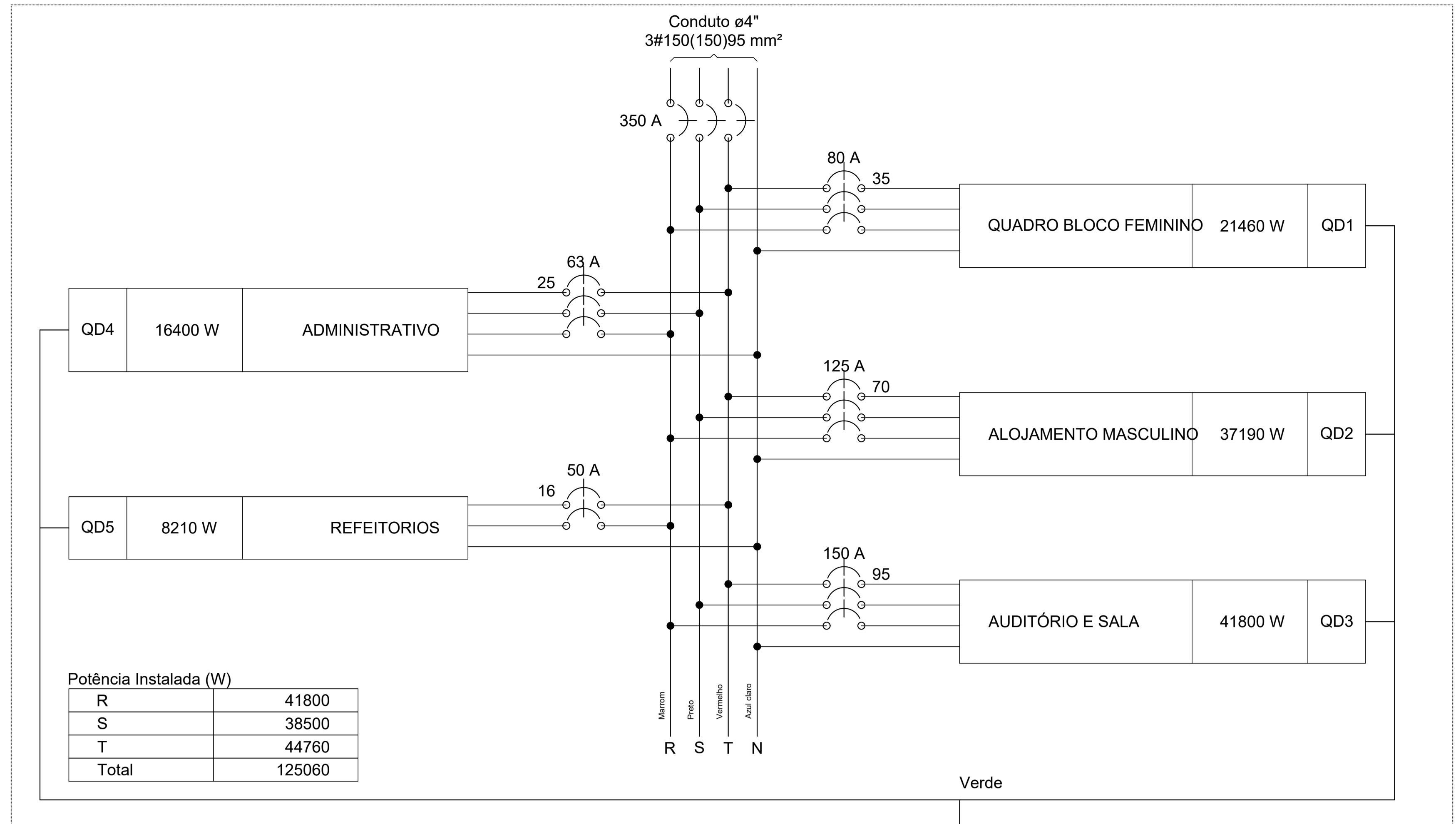
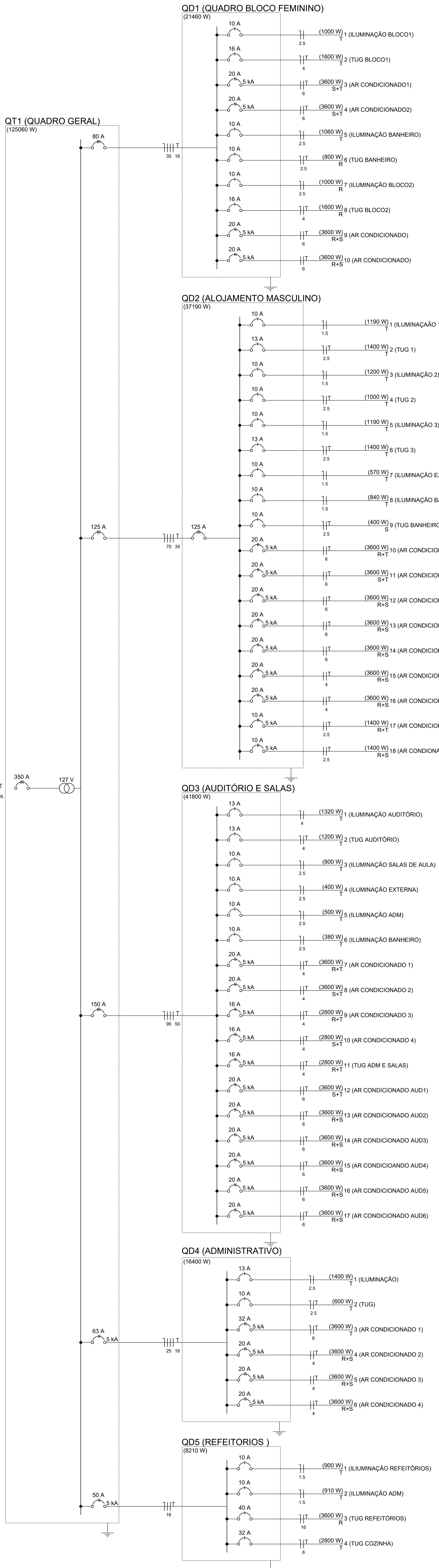
DATA: ABRIL/2022

AUTOCAD: LUANA MAXIMO

ESCALA: INDICADA

SETOR DE ENGENHARIA
engenheiro.anapu@gmail.com

QT1 (QUADRO GERAL)



Lista de Materiais	
Acessórios p/ eletrodutos	
Arruela zamak	1 pç
Bucha zamak	4 pç
Buço de aço galvanizado	1 pç
Caixa PVC	125 pç
Caixa PVC octogonal	159 pç
Curva 45° PVC rosca	4 pç
Curva 90° PVC longa rosca	1 pç
Luva PVC rosca	6 pç
Luva aço galvan. pesado	3 pç
Acessórios uso geral	
Bucha de nylon	20 pç
Fita isolante autofusão	1 pç
Parafuso fenda galvan. cab. panela	20 pç
4.2x32mm autotarrachante	7 pç
Cabo Unipolar (cobre)	
Isol. HEPR - ench. EVA - 0,6/1kV (ref. Pirelli Afumex)	0.50 m
150 mm² - Azul claro	0.50 m
150 mm² - Marrom	0.50 m
150 mm² - Preto	0.50 m
150 mm² - Vermelho	0.50 m
16 mm² - Azul claro	8.40 m
16 mm² - Marrom	8.40 m
16 mm² - Verde-amarelo	72.40 m
16 mm² - Vermelho	8.40 m
25 mm² - Azul claro	38.10 m
25 mm² - Marrom	38.10 m
25 mm² - Preto	38.10 m
25 mm² - Vermelho	38.10 m
35 mm² - Azul claro	26.00 m
35 mm² - Marrom	26.00 m
35 mm² - Preto	26.00 m
35 mm² - Verde-amarelo	38.50 m
35 mm² - Vermelho	26.00 m
50 mm² - Verde-amarelo	38.10 m
70 mm² - Azul claro	38.50 m
70 mm² - Preto	38.50 m
70 mm² - Vermelho	38.50 m
95 mm² - Azul claro	38.10 m
95 mm² - Marrom	38.10 m
95 mm² - Preto	38.10 m
95 mm² - Verde-amarelo	38.10 m
95 mm² - Vermelho	38.10 m
Isol. PVC - 450/750V (ref. Pirelli Piracopius SWF Flexível)	306.70 m
1.5 mm² - Azul claro	279.40 m
1.5 mm² - Outro	267.90 m
1.5 mm² - Vermelho	39.90 m
16 mm² - Azul claro	39.90 m
16 mm² - Marrom	39.90 m
16 mm² - Verde-amarelo	193.90 m
2.5 mm² - Azul claro	48.20 m
2.5 mm² - Marrom	43.40 m
2.5 mm² - Outro	22.50 m
2.5 mm² - Verde-amarelo	142.60 m
2.5 mm² - Vermelho	135.40 m
4 mm² - Azul claro	123.50 m
4 mm² - Marrom	143.30 m
4 mm² - Outro	34.30 m
4 mm² - Preto	62.70 m
4 mm² - Verde-amarelo	140.10 m
4 mm² - Vermelho	162.60 m
6 mm² - Azul claro	25.60 m
6 mm² - Marrom	156.50 m
6 mm² - Preto	192.10 m
6 mm² - Verde-amarelo	100.20 m
6 mm² - Vermelho	93.00 m
Caixa de passagem - embutir	
Aço pintada (ref. Brum)	16 pç
Canaleta PVC	
Canaleta PVC lisa	
30x80mm	2.00 m
80x80mm	2.00 m

Lista de Materiais	
Dispositivo Elétrico - embutido	
Placa 2x4"	1 pç
Interruptor simples - 2 teclas	43 pç
Placa p/ 1 função	38 pç
Placa p/ 2 funções retangulares	4 pç
Placa p/ 2 funções retangulares separadas	39 pç
Placa 4x4"	1 pç
Placa p/ 2 funções redondas	38 pç
S/ placa	4 pç
Interruptor 1 tecla simples	2 pç
Interruptor 2 teclas simples	2 pç
Interruptor 2 teclas simples separadas	43 pç
Tomada hexagonal (NBR 14136) 2P+T 20A	2 pç
Tomada universal redonda 2P+T 15A	37 pç
Dispositivo Elétrico - sobrepor	
Tomada de sobrepor	32 pç
Tomada hexagonal (NBR 14136) 2P+T 20A	32 pç
Dispositivo de Proteção	
Disjuntor Unipolar Termomagnético - norma DIN	
10 A	18 pç
13 A	5 pç
16 A	2 pç
32 A	1 pç
50 A	1 pç
Disjuntor bipolar termomagnético (220 V/127 V) - DIN	
10 A - 5 kA	2 pç
16 A - 5 kA	3 pç
20 A - 5 kA	22 pç
32 A - 5 kA	1 pç
50 A - 5 kA	1 pç
63 A - 5 kA	1 pç
Disjuntor tripolar termomagnético - norma DIN	
125A	2 pç
150A	1 pç
350A	1 pç
80 A	1 pç
Eletroduto PVC flexível	
Eletroduto leve	
1"	49.40 m
1/2"	586.40 m
3/4"	81.90 m
Eletroduto pesado	
1 1/2"	49.00 m
2"	16.70 m
3"	37.70 m
4"	4.90 m
5"	53.50 m
Eletroduto PVC rosca	
Braçadeira PVC encaixe	
1"	7 pç
1/2"	12 pç
3/4"	8 pç
Eletroduto, vara 3,0m	
1"	7.70 m
1/2"	16.30 m
3/4"	9.50 m
Luminária e acessórios	
Luminária sobrepor p/ incandescente	
100 W	102 pç
150 W	8 pç
25 W	1 pç
40 W	4 pç
60 W	15 pç
75 W	29 pç
Plafonier	
4"	159 pç
Soquete base E 27	
Lâmpada Incandescente	
Uso geral	
100 W	102 pç
150 W	8 pç
25 W	1 pç
40 W	4 pç
60 W	15 pç
75 W	29 pç

Lista de Materiais	
Material p/ entrada serviço	
Braçadeira aço galvan. p/ caixa medição	2 pç
R=76mm	
Cabeçote alumínio p/ eletroduto	2 pç
1"	
Caixa inspeção de aterramento	1 pç
250x250x400mm	
Flange ferro galvanizado	2 pç
roscado 1"	
Haste de aterramento aço/cobre	1 pç
D=15mm, comprimento 2,4m	
Isolador rodízio 600V	4 pç
Porcelana vidrada	2 pç
Parafuso aço galvanizado cabeça quadr.	2 pç
Rosca M16x2, comprim. 100mm	
Poste de tubo galvanizado	1 pç
D=76mm, L= 6,0m	
Quadro c/ transformador	
Quadro distrib. chapa pintada - embutir	1 pç
Quadro metálico c/ transformador	1 pç
Quadro distrib. chapa pintada - embutir	
Barr. bif. no Fuse+disj. geral - UL (Ref. Cemar)	1 pç
Cap. 12 disj. unip. - In barr. 100 A	2 pç
Barr. trif. disj. geral, compacto - DIN (Ref. Moratori)	1 pç
Cap. 15 disj. unip. - In barr. 100 A	2 pç
Barr. trif. disj. geral - DIN (Ref. Moratori)	1 pç
Cap. 32 disj. unip. - In barr. 225A	1 pç

AEELTON FONSECA SILVA:64095169249 Assinado de forma digital por AEELTON FONSECA SILVA:64095169249
 Dados: 2022.04.15 11:01:50 -03'00'

PRDRIETÁRIO: Prefeitura Municipal de Anapu

PROJETO: Setor de Engenharia LUANA MAXIMO SOARES ENGENHEIRO CIVIL CREA-PA 151663825-5

ÁREA TOTAL: ÁREA DO PROJETO:

ELÉTRICA

OBRA: REFORMA DA ESCOLA FAMILIA RURAL

MUNICIPIO DE ANAPU - PA

ASSUNTO: PROJETO ELÉTRICO - SALAS

DATA: ABRIL/2022

AUTOCAD: LUANA MAXIMO

ESCALA: INDICADA

PRANCHA: ELÉTRICA 8/8