



## **Memorial Descritivo**

### **Bloco 01 AR – Gleba 07**



**ARACRUZ – ES**

**2022**



## Sumário

1	LOCALIZAÇÃO.....	3
1.1	DESCRIÇÃO .....	3

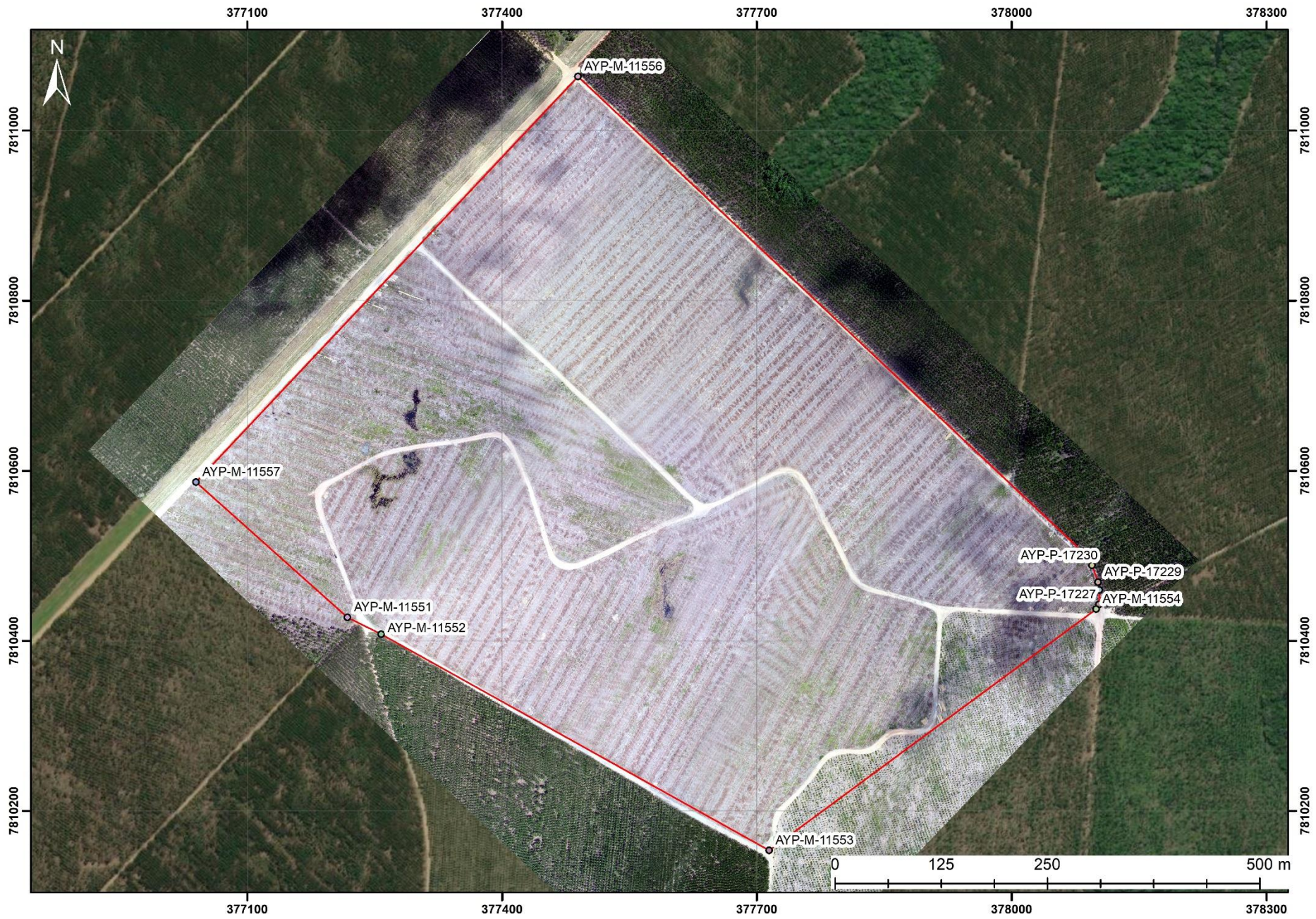
# 1 LOCALIZAÇÃO

O imóvel rural “Bloco 01 AR – Gleba 07”, Comarca de Aracruz, matrícula nº.2.471, área de 50,0232ha, localizada na rodovia estadual ES-257, sentido Barra do Sahy, cujo acesso se dá através do entroncamento localizado sob as coordenadas 375866.29 m E / 7808579.88 m S.

## 1.1 DESCRIÇÃO

Inicia-se a descrição deste perímetro no vértice **AYP-M-11556**, de coordenadas (Longitude: -40°10'10,550", Latitude: -19°47'32,788" e Altitude: 32,11 m); deste, segue confrontando com **CNS: 02.301-0 | Mat. 20139 | Bloco 01 AR-Gleba 07|Suzano S.A.**, com os seguintes azimutes e distâncias: 133°34' e 815,55 m até o vértice **AYP-M-11555**, (Longitude: -40°09'50,252", Latitude: -19°47'51,070" e Altitude: 31,42 m); 144°36' e 20,68 m até o vértice **AYP-P-17230**, (Longitude: -40°09'49,840", Latitude: -19°47'51,618" e Altitude: 31,07 m); 160°34' e 21,04 m até o vértice **AYP-P-17229**, (Longitude: -40°09'49,600", Latitude: -19°47'52,264" e Altitude: 31,18 m); 171°56' e 9,26 m até o vértice **AYP-P-17228**, (Longitude: -40°09'49,555", Latitude: -19°47'52,562" e Altitude: 31,25 m); 181°50' e 16,97 m até o vértice **AYP-P-17227**, (Longitude: -40°09'49,574", Latitude: -19°47'53,113" e Altitude: 31,45 m); 210°33' e 6,35 m até o vértice **AYP-M-11554**, (Longitude: -40°09'49,685", Latitude: -19°47'53,291" e Altitude: 31,60 m); 234°00' e 478,25 m até o vértice **AYP-M-11553**, (Longitude: -40°10'02,980", Latitude: -19°48'02,431" e Altitude: 33,98 m); 299°30' e 522,86 m até o vértice **AYP-M-11552**, (Longitude: -40°10'18,616", Latitude: -19°47'54,057" e Altitude: 34,90 m); 296°58' e 44,27 m até o vértice **AYP-M-11551**, (Longitude: -40°10'19,971", Latitude: -19°47'53,405" e Altitude: 35,14 m); 304°05' e 243,41 m até o vértice **AYP-M-11557**, (Longitude: -40°10'26,896", Latitude: -19°47'48,967" e Altitude: 33,70 m); 43°43' e 688,38 m até o vértice **AYP-M-11556**, ponto inicial da descrição deste perímetro. Todas as coordenadas aqui descritas estão georreferenciadas ao Sistema Geodésico Brasileiro tendo como datum o SIRGAS2000. A área foi obtida pelas coordenadas cartesianas locais referenciada ao Sistema Geodésico Local (SGL-SIGEF). Todos os azimutes foram calculados pela fórmula do Problema Geodésico Inverso (Puissant). Perímetro e Distâncias foram calculados pelas coordenadas cartesianas geocêntricas.








## 1.2 Responsavel Técnico



Ricardo Dorazio Paganoto  
Egenheiro Ambiental  
CREA/ES: 26=9682-D



Assinado de forma digital por  
Ricardo D'Orazio Paganoto  
Dados: 2022.09.19 14:47:19  
-03'00'