

CATÁLOGO DO BEM NACIONAL EQUIVALENTE

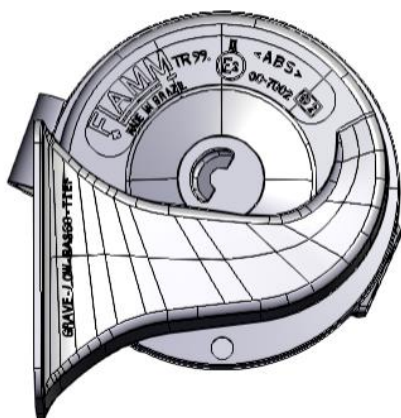
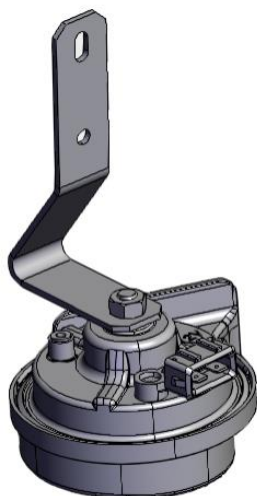
Pleito de Exclusão de Ex-Tarifário

Número de Controle	NCM	EX-TARIFARIO A EXCLUIR
D7-14R	8512.30.00	Ex 007 Buzinas principais veiculares com carcaça em formato Trumpet, eletromecânicas, dotadas de diafragma, variantes de tom grave e de tom agudo, suportes metálicos para fixação, pressão sonora a 2 m de 107 a 118 dB e temperatura de operação entre -40 Graus Celsius e 90 Graus Celsius.

1. Características técnicas da autopeça nacional equivalente

Buzinas eletromecânicas modelo Trumpet, para funções tráfego e alarme, frequência de funcionamento para tom grave e agudo, nível de pressão sonora de 108 a 118dB(A), temperatura de funcionamento entre -40°C a 90°C, durabilidade de >100.000 ciclos (1 seg. On e 4 seg. Off), sistema de conexão elétrica cambiável para todos OEM's, montabilidade de suporte de fixação universal e suporte específicos para cada modelo de carro, resistência à corrosão >420h de corrosão vermelha. Disponíveis nas versões 12Volts e 24Volts.

2. Desenho esquemático e/ou fotos (legíveis nas versões digital e impressa) da autopeça nacional equivalente



3. Aplicação e funcionamento da autopeça nacional equivalente

As buzinas são aplicadas em veículos leves, pesados, industriais, construção civil, agrícola, motocicletas e militares. O funcionamento da peça consiste em energização através da bateria do veículo onde a bobina é energizada, criando um campo magnético que atrai o núcleo móvel que é acoplado na membrana de vibração (diafragma), com a vibração da membrana o contato de ligação é aberto fazendo com que o conjunto retorne na posição inicial iniciando um novo ciclo magnético (o movimento de abrir e fechar os contatos é feito em média 400 X por segundos). Com a vibração do conjunto o ar é deslocado e amplificado através do canal do Trumpet (caracol) fazendo com que ocorra a emissão do som que pode atingir de 108 a 118d(A) a 2 metros de distância.