

# CATÁLOGO DO ITEM IMPORTADO

## Pleito de Alteração de Ex-Tarifário Vigente

Número de Controle	NCM	Nº do Ex-tarifário vigente Descrição Publicada	Descrição Alterada
D15-14A	8536.50.90	Ex 101 - Interruptor de ré, do tipo eletromecânico com função de indicar a posição de marcha-a-ré em caixas de transmissão de veículos leves, médios e pesados, composto por invólucro metálico com conector plástico, pode conter terminais elétricos em aço laminado a frio, zinco ou cobre, com tensão de trabalho nominal entre 12 e 24V, e tempo mínimo de ciclo de vida mecânico de 500.000 acionamentos.	Interruptor de ré (normalmente aberto), do tipo eletromecânico com função de indicar a posição de marcha a ré em caixas de transmissão de veículos leves, médios e pesados, composto por invólucro metálico com conector plástico, contendo terminais elétricos em cobre, com tensão de trabalho nominal de 24V, e ciclo de vida mecânico de 100.000 acionamentos.

1. Características técnicas da autopeça (dados técnicos que permitam conhecer o item – não basta repetir a descrição proposta)

O interruptor de ré é usado para indicar quando a transmissão está na posição de ré. O mesmo é montado na caixa da transmissão e, fisicamente, identifica a presença ou não da marcha na posição de ré.

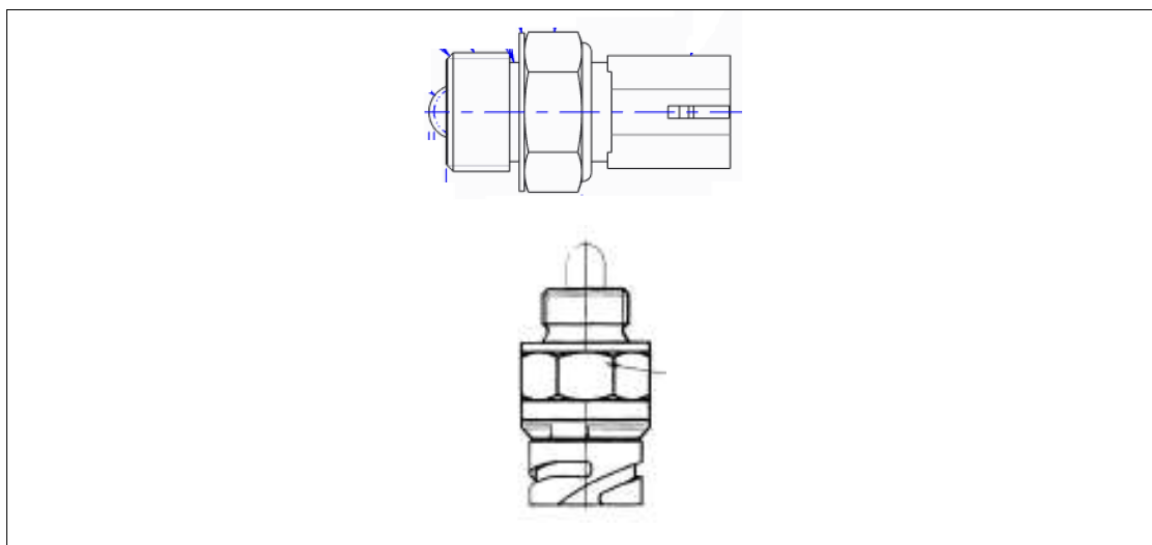
Aplicação: transmissões leves, médias e pesadas.

Materiais constitutivos: invólucro metálico com conector plástico, contendo terminais elétricos em cobre

Tensão de trabalho nominal de 24V,

Ciclo de vida mecânico de 100.000 acionamentos.

2. Desenho esquemático e/ou fotos (legíveis nas versões digital e impressa)



3. Aplicação e funcionamento do item (o item será utilizado em qual produto fabricado pelo pleiteante e como o item funciona neste produto)

Aplicado em caixas de transmissão de veículos leves, médios e pesados.

O interruptor de ré é usado para indicar quando a transmissão está na posição de ré. O mesmo é montado na caixa da transmissão e, fisicamente, identifica a presença ou não da marcha na posição de ré.