

CATÁLOGO DO ITEM IMPORTADO

Pleito de Inclusão de Ex-Tarifário

Número de Controle SDIC	NCM	Sugestão de descrição do ex-Tarifário
D530-15I	7326.90.90	Carcaça aplicada no terminal de direção que interliga a articulação axial com a roda dos veículos leves, fabricada com aço conforme norma (DIN EN 10263-3), forjada a frio e com massa inferior a 330 g.

1. Especificações técnicas detalhadas da autopeça

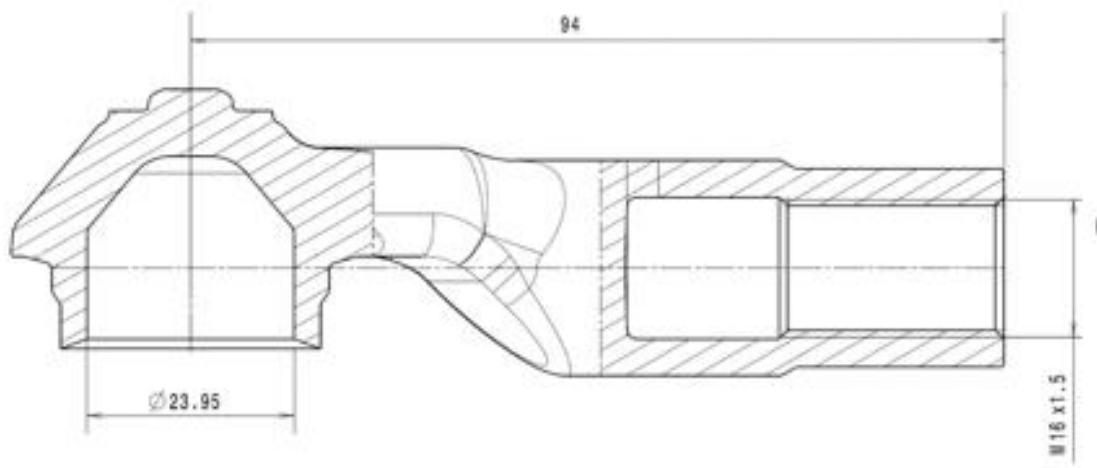
(características quantitativas e qualitativas, por exemplo: dimensões, materiais de fabricação, especificações de trabalho/funcionamento [torque, potência, resistência, tensão, corrente, dureza, vazão, condutibilidade, temperatura etc.], características de hardware, software, características físicas, dentre outras inerentes a cada produto):

Carcaça de aço forjada a frio com material (DIN EM 10263-3), com massa inferior a 330 g, aplicada no terminal que interliga a articulação axial do mecanismo de direção do tipo pinhão e cremalheira aos braços localizados nas rodas dianteiras que transmitem os movimentos realizados pelo motorista no volante.

O item é aplicado exclusivamente em veículos de passeio.

2. Imagens da autopeça importada e/ou desenho esquemático *(obrigatório conter as principais dimensões):*





Dimensões em mm.

3. **Aplicação do item importado** *(em qual produto fabricado pela empresa pleiteante o item importado será incorporado):*

Terminal de direção

4. **Função do item importado no produto fabricado pela empresa pleiteante do ex-tarifário:**

Função estrutural da articulação do terminal de direção.