

## **NCM 8708.94.82**

### **Proposta de Descrição da Autopeça**

Coluna de direção para transmissão do movimento angular do volante do veículo ao eixo de direção composta por ajustador de posição com acionamento por cilindro pneumático contendo haste de amortecimento tipo mola a gás com junta universal tipo Yoke, com massa aproximada de 7.000 gramas, com comprimento parcial de 248,2 mm e de 121 mm na áreas rotacional, aplicado em veículos comerciais médios pesados.

### **Descrição Técnica Detalhada**

Coluna de direção para transmissão do movimento angular do volante do veículo ao eixo de direção composta por ajustador de posição com acionamento por cilindro pneumático contendo haste de amortecimento tipo mola a gás com junta universal tipo Yoke, com massa aproximada de 7.000 gramas, com comprimento parcial de 248,2 mm e de 121 mm na áreas rotacional, aplicado em veículos comerciais médios pesados. Fabricada em 20MnCr5 ou 16MnCr5 com armação em cruz tipo Spider fabricado em 20MnCr5 ou 16MnCr5 ou 20Cr. A junta possui superfícies serrilhadas 1x79 mm ZNG 715 que devem ser livres de pintura, junção possui arruela em Poliamida PA11, junção com ângulo de operação máximo de 55° sendo livre de manutenção. Eixo principal composto por superfície serrilhada ZNG 714 34,6x36. Carcaça fundida deve estar de acordo com ASTM=E505 A-D classe 2. Possui rolamento com esferas e pista fabricado em aço cromo ALT.B1-B8 de acordo com SS-EM ISO 683/17 endurecido por tempera HRC 60-64, rolamento com tolerâncias dimensionais normal de acordo com ISO 492 e ISO 5753, com graxa na faixa de operação de -40C° a +140°C ou superior, aplicado a veículos comerciais pesados.

### **Materiais Utilizados**

- Carcaça em metais
- Rolamento
- Cilindro pneumático
- Mola gás
- Válvula de controle

Imagem 01

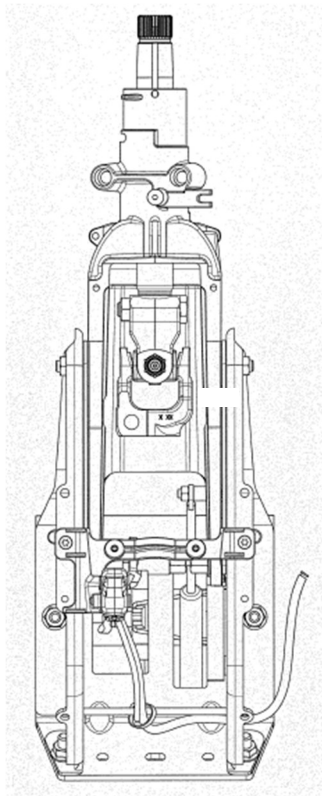
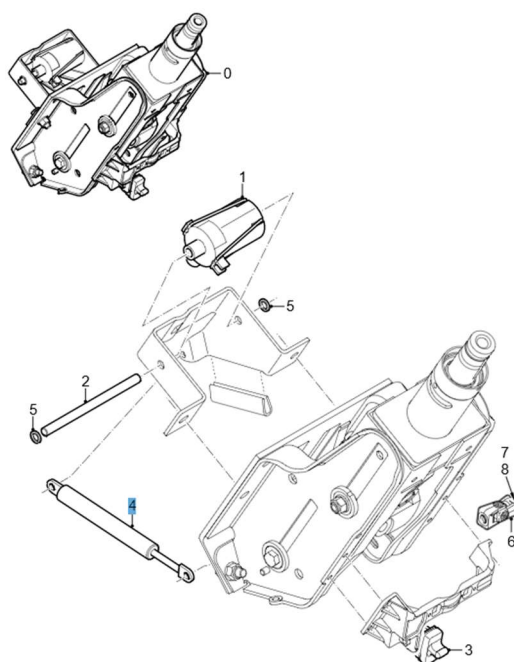
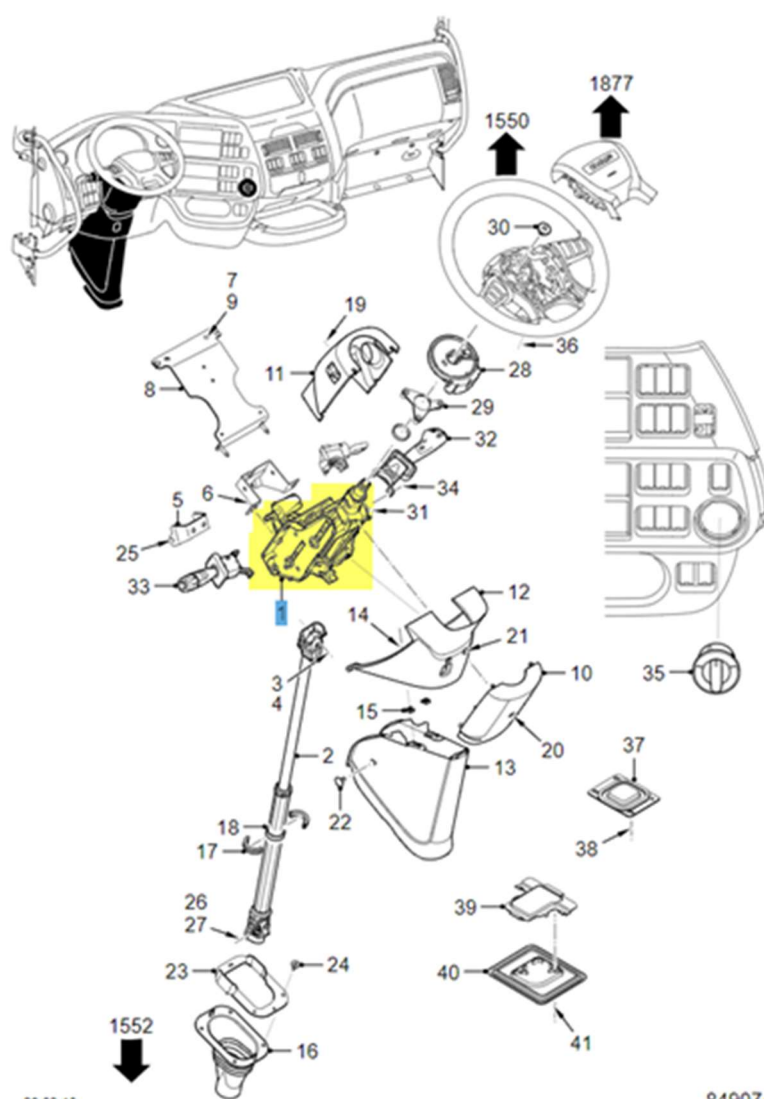


Imagem 02



# Vista Explodida



28-03-19

84907A