

# CATÁLOGO DO EQUIVALENTE NACIONAL

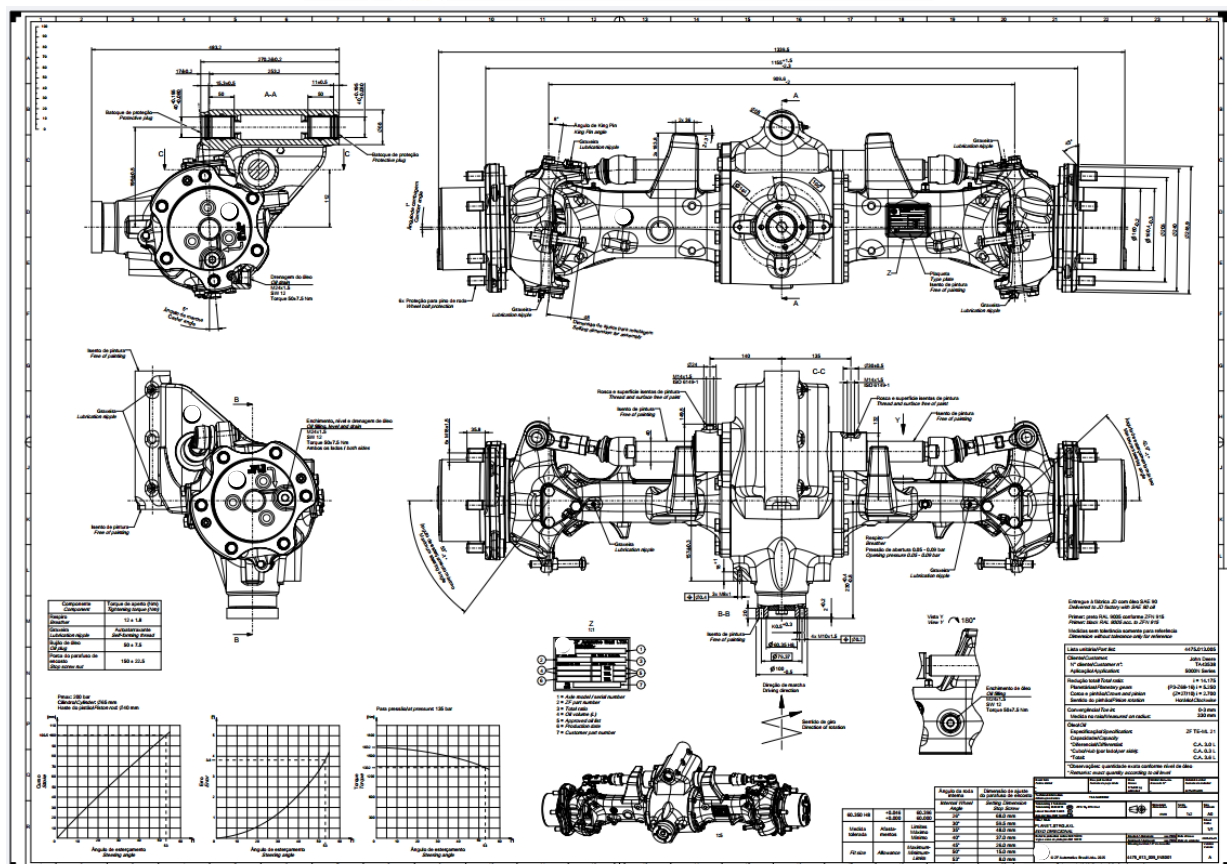
## Pleito de Revogação de Ex-Tarifário

Número de Controle SDIC	NCM	Descrição da autopeça nacional
D8-23R	8708.50.19	Eixo de transmissão dianteiro com diferencial, distanciamento entre flanges de 1155 mm, dotado de acionamento hidráulico para esterçamento, possui dimensões de 1325 mm de comprimento, 416 mm de largura e peso de 65 kg, próprio para aplicação em tratores agrícolas que trabalham com velocidade máxima de 30 km/h, próprio para motores com potência entre 65 cv e 95 cv, rotação máxima de 2200 rpm e torque máximo compreendido entre 252 Nm e 343 Nm a 1500 rpm.

### 1. Especificações técnicas detalhadas da autopeça:

Eixo de transmissão dianteiro com diferencial, distanciamento entre flanges de 1155 mm, dotado de acionamento hidráulico para esterçamento, possui dimensões de 1340 mm de comprimento, 400 mm a 500 mm de largura e peso de 175 kg, próprio para aplicação em tratores agrícolas que trabalham com velocidade máxima de 30 km/h, próprio para motores com potência entre 60 cv e 105 cv, rotação máxima de 3230 rpm e torque de entrada máximo 1100 Nm.

### 2. Imagens da autopeça e/ou desenho esquemático:



### 3. Aplicação do item nacional:

Máquinas agrícolas autopropulsadas.