

COMPARATIVO ENTRE O EX-TARIFARIO VIGENTE E O ITEM EQUIVALENTE NACIONAL

Resolução nº 545, de 15 de dezembro de 2023

D72-22R

EX-TARIFÁRIO VIGENTE

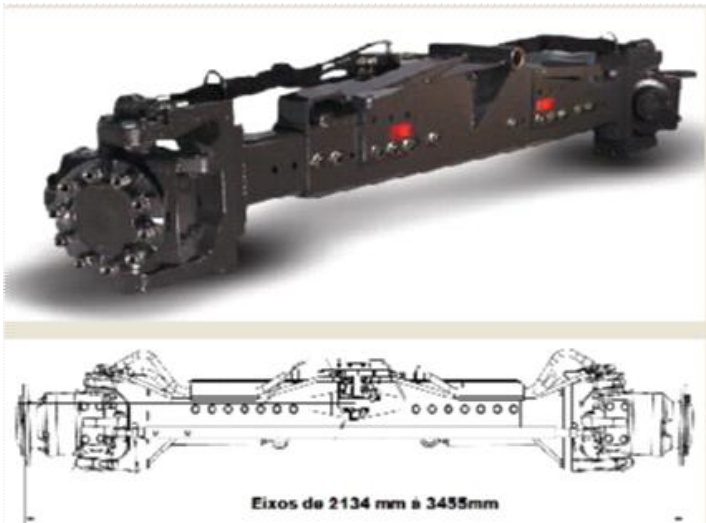
NCM: 8433.90.90 Ex 011

Descrição:

(copiar/colar da legislação)

Eixo traseiro direcional para colheitadeiras agrícolas, versões com largura de flange a flange (bitola) ou com variação (ajuste) de bitola no mesmo eixo, compreendidas entre 2134 mm e 3455mm, com sistema de tração auxiliar hidráulico composto de dois motores hidráulicos de roda nas extremidades e válvula de controle de tração bidirecional, onde os motores hidráulicos são esterçáveis até 80 graus, são do tipo de pistões radiais com deslocamento volumétrico compreendido entre 800 e 2000 centímetros cúbicos por revolução, e pressão de trabalho máxima de até 450 bar.

Imagem ou desenho esquemático



Características técnicas

Incluir em forma de tópicos (extrair do catálogo que acompanha a consulta pública ou da descrição do item)

- 1 Largura de flange a flange (bitola) ou com variação (ajuste) de bitola no mesmo eixo: 2134 mm e 3455mm
- 2 Dois motores hidráulicos de roda nas extremidade
- 3 Válvula de controle de tração bidirecional
- 4 Motores esterçáveis: até 80°
- 5 Ângulo de esterçamento interno: informação não disponível
- 6 Ângulo de esterçamento externo: informação não disponível
- 7 Motores hidráulicos do tipo de pistões radiais com deslocamento volumétrico entre 800 e 2000 centímetros cúbicos por revolução

PRODUTO NACIONAL EQUIVALENTE

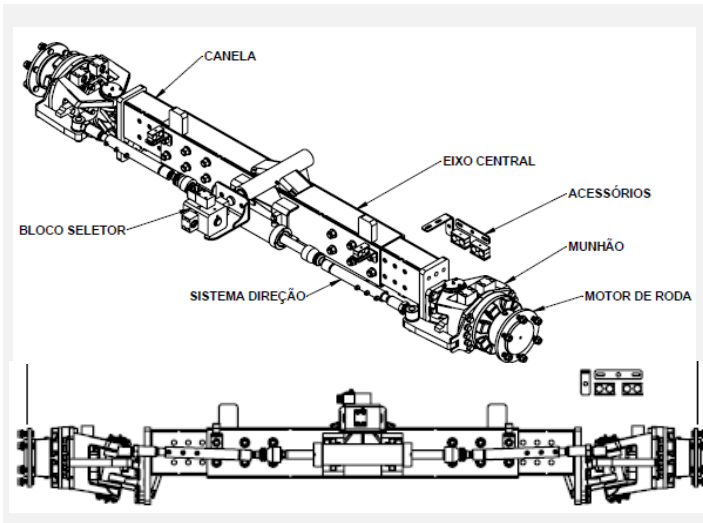
NCM: 8433.90.90

Descrição:

(não copiar o Ex - descrever o produto nacional equivalente)

Sistema de tração 4x4 projetado para colheitadeiras, forrageiras, carretas agrícolas, florestais ou outros veículos autopropulsados com transmissão hidrostática, composto por eixo principal, motores hidráulicos de pistões radiais com deslocamento entre 780 e 2.150 cm³ (até 450 bar), válvulas de controle de tração bidirecional (com opção de bloqueio), junta esférica, cilindros de direção, anéis de retenção, conectores, mangueiras e chicote elétrico com acionamento via interruptor ou tela touch. Disponível em versões com bitola fixa ou ajustável, com comprimento entre flanges de rodas variando de 2.134 mm a 3.522 mm, ângulo de esterçamento interno de até 35,3° e externo de até 30,4°, com motores esterçáveis até 80° conforme o modelo.

Imagem ou desenho esquemático



Características técnicas

Incluir em forma de tópicos (informar as características técnicas do produto nacional equivalente - não copiar/colar do pleito)

- 1 Bitola (flange a flange): 2.134 mm a 3.522 mm (fixa ou ajustável)
- 2 Motores hidráulicos de pistões radiais (780 a 2.150 cm³, até 450 bar)
- 3 Válvulas bidirecionais (com opção de bloqueio)
- 4 Motores esterçáveis: até 80°
- 5 Ângulo de esterçamento interno: até 35,3°
- 6 Ângulo de esterçamento externo: até 30,4°
- 7 Motores hidráulicos de pistões radiais (780 a 2.150 cm³, até 450 bar)

EX-TARIFÁRIO VIGENTE	PRODUTO NACIONAL EQUIVALENTE
<p>Processo de fabricação <i>(copiar do catálogo que acompanhou a consulta pública, se constar)</i></p> <p>Informação não disponível.</p>	<p>Processo de fabricação <i>(descrever o processo de fabricação do produto nacional equivalente - não copiar do pleito)</i></p> <p>Recebimento e inspeção de matéria-prima e componentes. Recebimento de peças usinadas, tubos hidráulicos, conexões, motores hidráulicos, válvulas, chicotes elétricos, sensores e componentes eletrônicos. Todos os itens passam por inspeção dimensional, funcional e de conformidade com normas técnicas. Usinagem e preparação mecânica. Componentes como flanges, suportes, juntas esféricas, cilindros e eixos são usinados em tornos CNC e centros de usinagem, com controle de tolerância crítica para montagem e vedação hidráulica. Soldagem e montagem de subconjuntos estruturais. Peças estruturais e suportes são soldados conforme especificação de projeto. Em casos de chassis ajustáveis, são montados dispositivos de deslizamento e fixação com ajustes de bitola. Montagem do circuito hidráulico. Instalação dos motores de pistões radiais, válvulas bidirecionais, cilindros de direção e mangueiras, seguindo o diagrama hidráulico do projeto. Realiza-se montagem com aplicação de torque controlado e vedação com anéis de retenção. Montagem elétrica e integração de controle. Instalação dos chicotes elétricos, conectores e sensores, com integração a sistemas de comando via interruptor ou interface touch. Verifica-se o correto endereçamento, isolamento e fixação dos cabos. Ajustes mecânicos e regulagem da bitola. Configuração da largura entre flanges (bitola), conforme especificações técnicas do equipamento, podendo ser fixa ou ajustável. Realizam-se testes de movimento e bloqueio. Teste funcional e de esterçamento. O sistema é pressurizado e testado em bancada hidráulica para validar os ângulos de esterçamento interno (até 35,3°), externo (até 30,4°) e capacidade de motores esterçáveis (até 80°). São verificados vazamentos, precisão de movimento e força hidráulica. Pintura e acabamento final. Após aprovação funcional, o conjunto é limpo, pintado e passa por acabamento superficial (proteção anticorrosiva, quando exigida). Controle de qualidade final e embalagem. O sistema é submetido a inspeção final, testes elétricos e hidráulicos finais e verificação da documentação técnica. Em seguida, é embalado e identificado conforme normas de transporte e armazenamento.</p>
<p>Aplicação no setor automotivo <i>(copiar da consulta pública) :</i></p> <p>Colheitadeiras agrícolas.</p>	<p>Aplicação no setor automotivo:</p> <p>Máquinas, Compatível com colheitadeiras, forrageiras e carretas agrícolas/florestais</p>