

# CATÁLOGO DO ITEM IMPORTADO

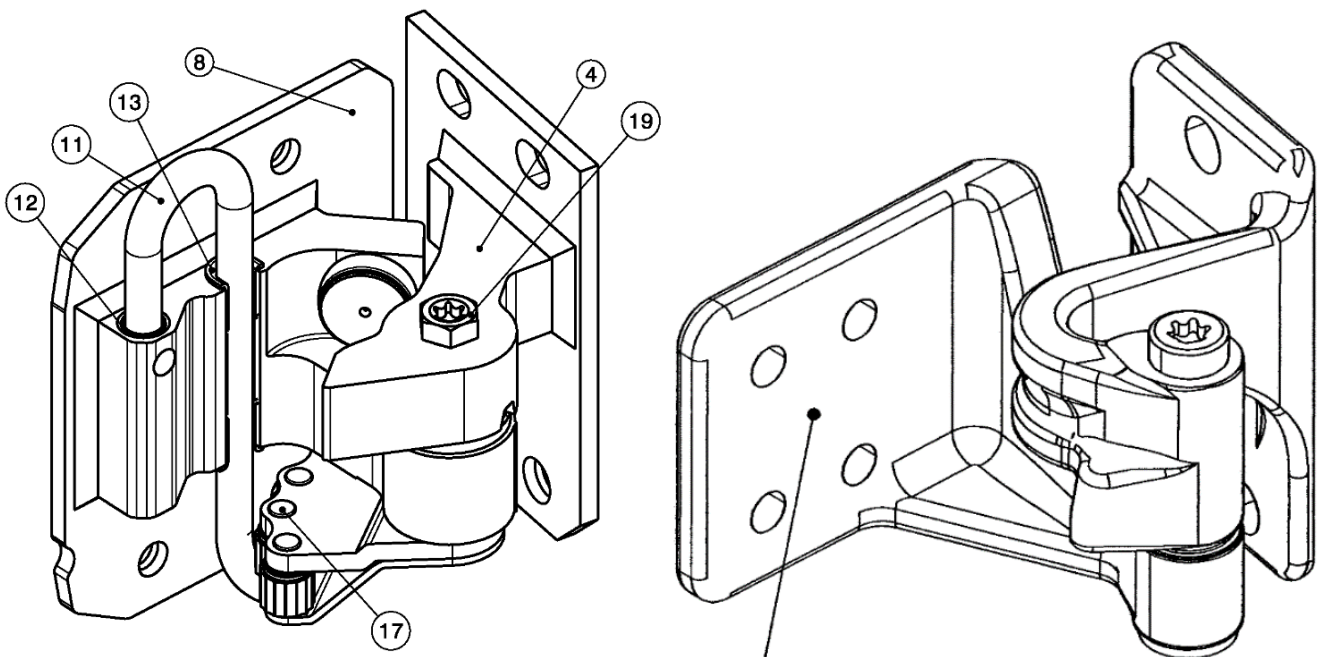
## Pleito de Inclusão de Ex-Tarifário

Número de Controle SDIC	NCM	Sugestão de descrição do ex-Tarifário
F67-17I	8302.10.00	<i>Conjunto de dobradiça da porta usado para fazer a junção, sustentação e articulação das portas do veículo com o body white/ cabine, permite a entrada e saída de passageiros e garante a segurança dos usuários em conformidade com o CONTRAN 885/21; composto de: dobradiça superior, inferior, lado esquerdo e lado direito; as dobradiças superiores são constituídas em aço com perfil usinado de geometria própria, com roletes para posicionamento de abertura da porta (estágios); as inferiores são constituídas de ferro fundido e posteriormente usinadas com a preocupação de manter a concentricidade entre as peças articuladas; peso do conjunto 3,37 quilogramas; aplicação na parte lateral da cabine de caminhão extrapesado.</i>

### 1. Especificações técnicas detalhadas da autopeça:

*Conjunto Dobradiça da porta usado para fazer a junção, sustentação e articulação das portas do veículo com o Body White/Cabine, permitindo a entrada e saída de passageiros e garantindo a segurança dos usuários em conformidade com o CONTRAN 885/21; o conjunto de dobradiça é composto de um sistema integrado com limitação da abertura da porta em 3 estágios diferentes, fornecendo boa mobilidade e acesso ao ocupante do veículo; conjunto é composto de: dobradiça superior, inferior, lado esquerdo e lado direito; as dobradiças superiores são constituídas em aço com perfil perfilado de geometria própria, com roletes para posicionamento de abertura da porta; as inferiores são constituídas de ferro fundido e posteriormente usinadas com a preocupação de manter a concentricidade entre as peças articuladas; peso do conjunto 3,37 quilograma.*

### 2. Imagens da autopeça importada e/ou desenho esquemático:



### 3. Aplicação do item importado:

Parte lateral da cabine caminhões extra-pesados nas seguintes aplicações:

- 28 toneladas 460 cavalos;
- 28 toneladas 480 cavalos;
- 29 toneladas 460 cavalos;
- 29 toneladas 520 cavalos;
- 29 toneladas 530 cavalos;

#### 4. Função do item importado no produto fabricado pela empresa pleiteante do ex-tarifário:

Atender Contran 885/21 na íntegra, tendo como objetivo permitir a entrada e saída de passageiros, garantindo a segurança dos usuários. (Item de Segurança).

Requisitos de desempenho, cada sistema e dobradiça da porta deve:

Suportar a porta;

Não se separar quando submetido a uma carga longitudinal de 11000 N;

Não se separar quando submetido a uma carga transversal de 9000 N.

FIGURA 4 - 1  
Dispositivo de teste estático

