

CATÁLOGO DO ITEM IMPORTADO

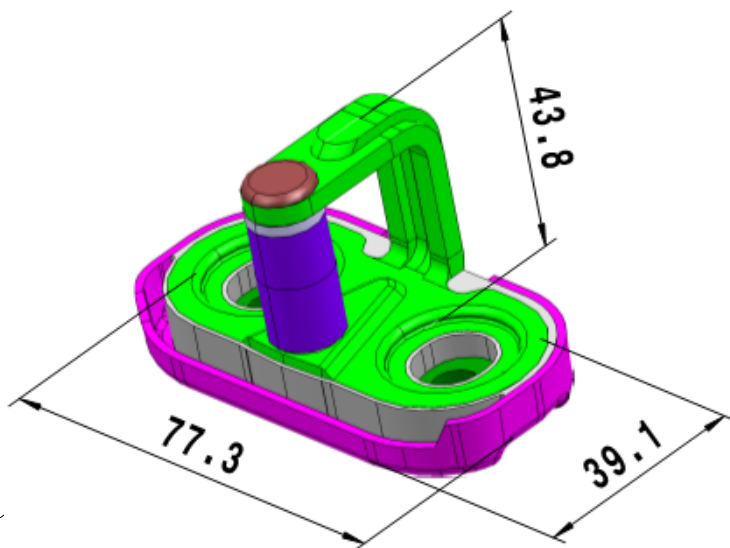
Pleito de Inclusão de Ex-Tarifário

| Número de Controle SDIC | NCM | Sugestão de descrição do ex-Tarifário |
|-------------------------|------------|---|
| F62-17I | 8301.60.00 | Batente da fechadura da tampa traseira com base em aço (conforme norma DIN EN 10130-DC04AM), arruela em aço (conforme norma DIN EN 10139-DC041+c5920), placa em aço (conforme norma DIN EN10149-2-S500MC), rebite em aço inox (conforme norma DIN EM 10088-3 X3CrNiCU18-9-4+2D), bucha em plástico (conforme norma PA66 20±2% aramida fiber), rolete em aço (conforme norma DIN EM ISO 683-3-C15E), borracha (conforme norma VMQ/EPDM), com dimensões de 77,3 milímetros x 43,8 milímetros x 39,1 milímetros. |

1. Especificações técnicas detalhadas da autopeça:

Conjunto batente da tampa traseira é um peça de segurança instalada na travessa traseira da carroçaria, sendo que, a sua função é garantir o engate da fechadura da tampa traseira, permitindo a segurança dos passageiros e bagagens durante a movimentação/condução do veículo.

2. Imagens da autopeça importada e/ou desenho esquemático:



1

3. Aplicação do item importado:

Veículos automotores.

4. Função do item importado no produto fabricado pela empresa pleiteante do ex-tarifário:

Garantir o engate da fechadura da tampa traseira, permitindo a segurança dos passageiros e bagagens durante a movimentação/condução do veículo.

INTERNAL

INTERNAL