

CATÁLOGO DO ITEM IMPORTADO

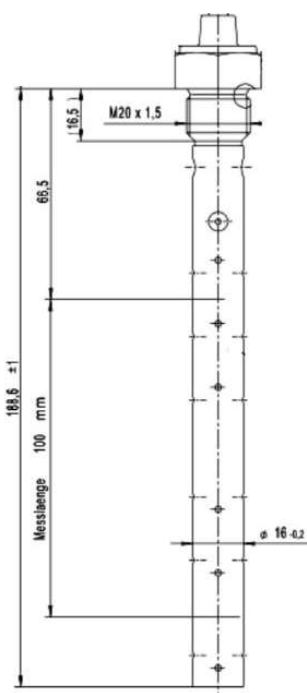
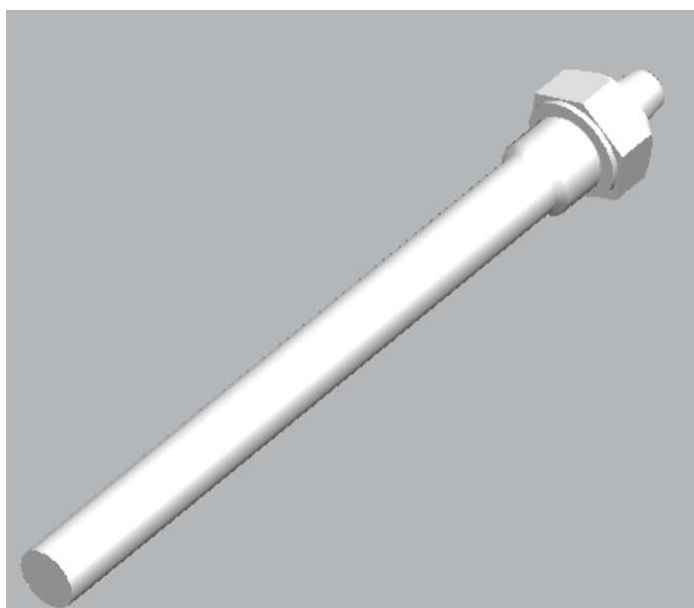
Pleito de Inclusão de Ex-Tarifário

Número de Controle SDIC	NCM	Sugestão de descrição do ex-Tarifário (item II – c. da Ficha Técnica – Excel)
F278-17I	9026.10.29	Sensor de nível de óleo em poliamida (PA66 GF25), comprimento de 200 mm, tolerância de 5 mm, peso máximo de 0,5 kg, corrente para medição de nível 200 mA, fator de proteção IP67 IP69k, temperatura de operação de - 40 a 140 graus Celsius, com cabo de 830 mm, tolerância de 5 mm, com conector elétrico com 2 pinos, aplicado em motores de ignição por compressão, caminhões e ônibus.

1. Especificações técnicas detalhadas da autopeça:

Sensor de nível de óleo em poliamida (PA66 GF25), comprimento de 200 mm, tolerância de 5 mm, peso máximo de 0,5 kg, corrente para medição de nível 200 mA, fator de proteção IP67 IP69k, temperatura de operação de - 40 a 140 graus Celsius, com cabo de 830 mm, tolerância de 5 mm, com conector elétrico com 2 pinos, aplicado em motores de ignição por compressão, caminhões e ônibus.

2. Imagens da autopeça importada e/ou desenho esquemático:



3. Aplicação do item importado:

O sensor de nível de óleo em poliamida (PA66 GF25) é aplicado em motores de ignição por compressão dos veículos caminhões e ônibus.

4. Função do item importado no produto fabricado pela empresa pleiteante do ex-tarifário:

O sensor de nível de óleo em poliamida (PA66 GF25) tem a função de medir o nível de óleo e envia sinais para os outros dispositivos comunicar o condutor do veículo caso o nível de óleo esteja abaixo do necessário, aplicado em veículos caminhões e ônibus.